

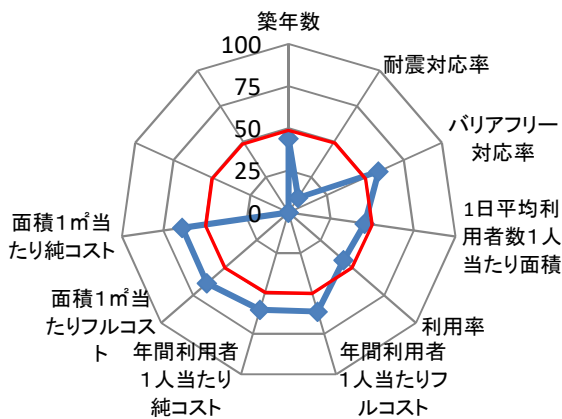
施設コード	3497				施設群/利用用途別分類	文化等施設 / 劇場・ホール						
施設名	静岡市民文化会館				利用圏域別分類	広域施設						
所在地	葵区駿府町2-90				施設の運営形態	指定管理者						
開設年月日	昭和53年11月3日(1978年)				指定管理者	静岡市文化振興財団共同事業体						
財産区分	公共用財産				指定管理期間	2021年4月1日 - 2024年3月31日						
国の根拠法令					市の設置条例	静岡市市民文化会館条例、同施行規則、静岡市市民文化会館前駐車場条例、同条例施行規則						
施設概要(設置の経緯や背景、施設の特徴)	市制施行90周年記念事業の一環で開館。市民の文化の向上を図ることを目的に、市民の多様な文化芸術活動の拠点として、音楽、演劇などの公演、講演会や式典など多目的に利用されている。(利用者用駐車場を含む)				主な利用者	一般市民						
					施設の写真	 						
土地情報	土地面積	36,087.23		㎡	災害危険区域等	指定無し						
	うち市有面積	36,087.23		㎡		浸水エリアの場合の浸水深	洪水ハザードマップ	0m				
	うち借地面積	0.00		㎡			南海トラフ巨大地震津波	0m				
	用途地域	第二種住居地域				防災情報	災害時拠点施設の指定の有無	指定無し				
	駐車場の設置状況	有	246				台	受入避難者数	屋内	0 人		
建物情報	総延床面積	32,082.95 ㎡				収入	(区分・単位)		令和2年度		平成31年度	
	階数(主たる建物)	地上4階 地下1階					収入計①(②+③+④)	千円	前年度比(%)	千円	前年度比(%)	
	構造(主たる建物)	鉄骨鉄筋コンクリート造				施設使用料・負担金②		0	-	0	-	
	建築年(主たる建物)	昭和53年(1978年)				貸付料・目的外使用料③	646	42.3	1,526	108.2		
	経過年/法定耐用年数	42 年 / 50 年				その他収入④	4,818	10.7	45,204	89.5		
	耐震対応(主たる建物)	Ⅱ				支出計⑤(⑥+⑦+⑧+⑨)	268,148	122.1	219,673	97.5		
	建物所有状況	市有物件				施設のコスト⑥	10,779	340.0	3,170	39.7		
	貸付面積	57.94 ㎡				事業のコスト⑦	0	-	0	-		
未利用スペース	84.00 ㎡				人に係るコスト⑧	3,993	98.8	4,042	98.1			
利用情報	(区分・単位)	令和2年度		平成31年度		指定管理料⑨	253,376	119.3	212,461	99.6		
		実績	前年度比(%)	実績	前年度比(%)	純コスト⑩(⑤-①)	262,684	151.9	172,943	99.7		
	年間利用者数(人)	111,400	25.2	442,609	88.3	減価償却相当額⑪	162,103	100.0	162,103	-		
	開館日数(日)	267	89.9	297	99.7	フルコスト⑫(⑩+⑪)	424,787	126.8	335,046	193.2		
	1日当たり平均利用者数(人)	417	28.0	1,490	88.6							
	利用率(%)	29	69.2	42	79.4							

施設所管課	観光交流文化局文化振興課
-------	--------------

施設評価シート

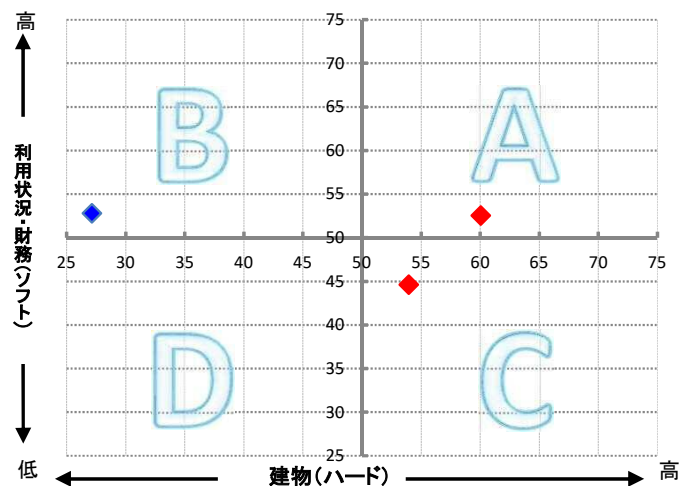
施設コード	3497	利用用途別分類	文化等施設 / 劇場・ホール			
施設名	静岡市民文化会館	利用圏域別分類	広域施設			
一次評価グルーピング		B	ハード：× ソフト：○			
建物評価の評価値（偏差値）		27.2	ハード：平均点未満			
利用状況評価・財務評価の評価値（偏差値）		52.8	ソフト：平均点以上			
建物評価	築年数の評価が低い。 耐震対応率の評価が非常に低い。	指標の結果	評価指標	数値	偏差値	平均
			築年数	42.0 年	43.9	33.0 年
			耐震対応	0.0 %	10.4	92.5 %
			評価値		27.2	
			未利用スペース面積の割合	1.0 %	-	- %
			劣化度数	3.6 点	42.7	1.7 点
			クレーム数	3.0 点	25.7	4.4 点
バリアフリー対応率	77.3 %	58.7	43.8 %			
利用状況評価	1日平均利用者数1人当たり面積の評価がやや低い。 利用率の評価が低い。	指標の結果	評価指標	数値	偏差値	平均
			1日平均利用者数1人当たり面積	76.9 m ² /人	45.6	68.5 m ² /人
			利用率	28.8 %	43.2	33.5 %
			評価値		44.4	
財務評価	年間利用者1人当たりフルコストの評価が非常に高い。	指標の結果	評価指標	数値	偏差値	平均
			年間利用者1人当たりフルコスト	3.81 千円	61.2	8.64 千円
			評価値		61.2	
			年間利用者1人当たり純コスト	2.36 千円	60.0	5.13 千円
			面積1m ² 当たりフルコスト	13.24 千円	64.1	38.05 千円
面積1m ² 当たり純コスト	8.19 千円	63.8	22.14 千円			

レーダーチャート



- ・赤線は偏差値50（平均値）を表している
- ・青線は当該施設の評価を表している

ポートフォリオ



- A: 建物評価も高く、利用状況、財務状況も平均値より高い
- B: 利用状況、財務状況の評価は高いが、建物状況に課題がある
- C: 建物状況の評価は高いが、利用状況、財務状況に課題がある
- D: 建物状況、利用状況、財務状況全てに課題がある

備考

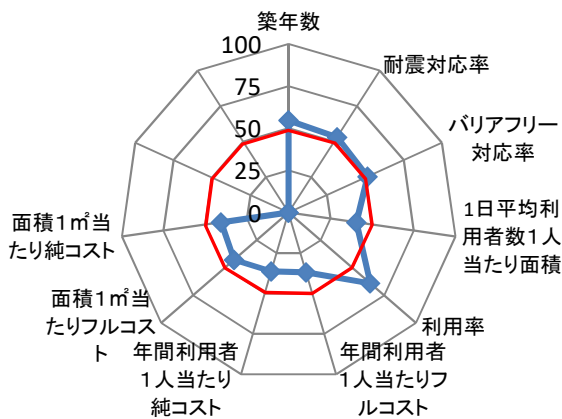
施設コード	6074			施設群/利用用途別分類	文化等施設 / 劇場・ホール					
施設名	静岡音楽館			利用圏域別分類	広域施設					
所在地	葵区黒金町1-9			施設の運営形態	指定管理者					
開設年月日	平成7年5月9日(1995年)			指定管理者	(公財) 静岡市文化振興財団					
財産区分	公共用財産			指定管理期間	2021年4月1日 - 2026年3月31日					
国の根拠法令				市の設置条例	静岡音楽館条例 静岡音楽館条例施行規則					
施設概要(設置の経緯や背景、施設の特徴)	市民の音楽に対する関心を高め、もって市民文化の向上を図るため、地域音楽文化の拠点を目指し、静岡中央郵便局との合築により建設した。パイプオルガンを設置した音楽専用ホール、講演会等多目的に使用可能な講堂、練習のためのリハーサル室を設けている。			主な利用者	一般市民					
				施設の写真	 					
土地情報	土地面積	1,326.04	㎡	災害危険区域等	洪水想定					
	うち市有面積	0.00	㎡		浸水エリアの場合の浸水深	洪水ハザードマップ	0~0.5m未満			
	うち借地面積	1,326.04	㎡		南海トラフ巨大地震津波	0m				
	用途地域	商業地域			災害時拠点施設の指定の有無	指定無し				
建物情報	駐車場の設置状況	無	—	台	受入避難者数	屋内	0	人		
	総延床面積	8,241.90 ㎡			令和2年度	平成31年度				
	階数(主たる建物)	地上10階 地下1階				千円	前年度比(%)	千円	前年度比(%)	
	構造(主たる建物)	鉄骨鉄筋コンクリート造			収入	令和2年度		平成31年度		
	建築年(主たる建物)	平成6年(1994年)				収入計①(②+③+④)	91	37.9	240	73.8
	経過年/法定耐用年数	26年 / 50年			施設使用料・負担金②	0	-	0	-	
	耐震対応(主たる建物)	—			貸付料・目的外使用料③	91	37.9	240	73.8	
	建物所有状況	民間物件			その他収入④	0	-	0	-	
貸付面積	3.30 ㎡			支出	支出計⑤(⑥+⑦+⑧+⑨)	263,867	106.6	247,575	101.8	
未利用スペース	0.00 ㎡				施設のコスト⑥	31,666	107.9	29,335	101.1	
利用情報	(区分・単位)	令和2年度		平成31年度		事業のコスト⑦	0	-	0	-
		実績	前年度比(%)	実績	前年度比(%)	人に係るコスト⑧	3,993	98.8	4,042	98.1
	年間利用者数(人)	29,626	27.2	108,810	84.0	指定管理料⑨	228,208	106.5	214,198	102.0
	開館日数(日)	307	99.7	308	100.7	純コスト⑩(⑤-①)	263,776	106.6	247,335	101.8
	1日当たり平均利用者数(人)	97	27.3	353	83.5	減価償却相当額⑪	159,279	100.0	159,279	100.0
	利用率(%)	43	75.5	57	89.4	フルコスト⑫(⑩+⑪)	423,055	104.0	406,614	101.1

施設所管課	観光交流文化局文化振興課
-------	--------------

施設評価シート

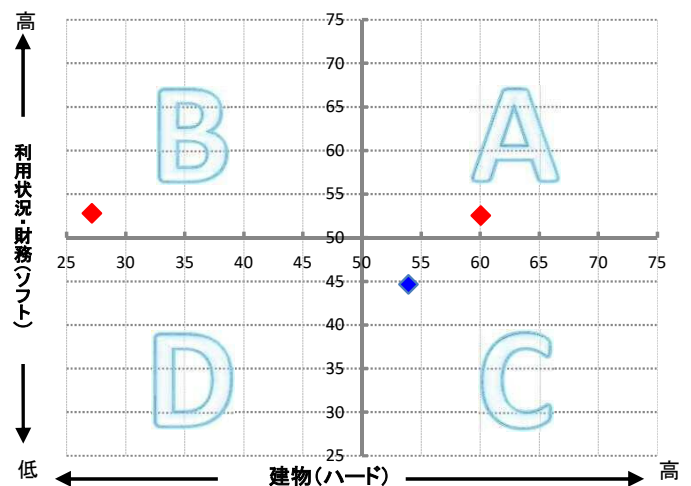
施設コード	6074	利用用途別分類	文化等施設 / 劇場・ホール			
施設名	静岡音楽館	利用圏域別分類	広域施設			
一次評価グルーピング		C	ハード：○ ソフト：×			
建物評価の評価値（偏差値）		54.0	ハード：平均点以上			
利用状況評価・財務評価の評価値（偏差値）		44.6	ソフト：平均点未満			
建物評価	築年数の評価がやや高い。 耐震対応率の評価がやや高い。	指標の結果	評価指標	数値	偏差値	平均
			築年数	26.0 年	54.7	33.0 年
			耐震対応	100.0 %	53.2	92.5 %
			評価値		54.0	
			未利用スペース面積の割合	0.0 %	-	- %
			劣化度数	5.0 点	37.3	1.7 点
			クレーム数	4.0 点	43.1	4.4 点
バリアフリー対応率	50.0 %	51.6	43.8 %			
利用状況評価	1日平均利用者数1人当たり面積の評価が低い。 利用率の評価が非常に高い。	指標の結果	評価指標	数値	偏差値	平均
			1日平均利用者数1人当たり面積	86.3 m ² /人	40.6	68.5 m ² /人
			利用率	43.2 %	64.1	33.5 %
			評価値		52.4	
財務評価	年間利用者1人当たりフルコストの評価が非常に低い。	指標の結果	評価指標	数値	偏差値	平均
			年間利用者1人当たりフルコスト	14.28 千円	36.9	8.64 千円
			評価値		36.9	
			年間利用者1人当たり純コスト	8.90 千円	36.4	5.13 千円
			面積1m ² 当たりフルコスト	50.81 千円	42.7	38.05 千円
面積1m ² 当たり純コスト	31.68 千円	40.5	22.14 千円			

レーダーチャート



- ・赤線は偏差値50（平均値）を表している
- ・青線は当該施設の評価を表している

ポートフォリオ



- A: 建物評価も高く、利用状況、財務状況も平均値より高い
- B: 利用状況、財務状況の評価は高いが、建物状況に課題がある
- C: 建物状況の評価は高いが、利用状況、財務状況に課題がある
- D: 建物状況、利用状況、財務状況全てに課題がある

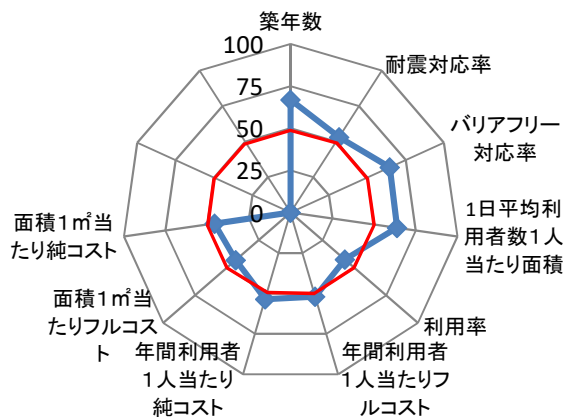
備考

施設コード	10103	施設群/利用用途別分類	文化等施設 / 劇場・ホール				
施設名	清水文化会館	利用圏域別分類	広域施設				
所在地	清水区島崎町214	施設の運営形態	指定管理者				
開設年月日	平成24年8月1日(2012年)	指定管理者	清水文化事業サポート株式会社				
財産区分	公共用財産	指定管理期間	2012年8月1日 - 2027年3月31日				
国の根拠法令		市の設置条例	静岡市市民文化会館条例				
施設概要(設置の経緯や背景、施設の特徴)	老朽化した清水文化センターを移転改築し、文化を核とした清水都心の賑わい創出を図るため、清水駅の東地区に設置。PFI方式を採用し、設計・建設・維持管理・運営を民間事業者が一体的に行うことで質の高いサービスの提供と事業コストの削減を図った。		主な利用者		一般市民		
			施設の写真		 		
土地情報	土地面積	7,720.75	㎡				
	うち市有面積	7,720.75	㎡				
	うち借地面積	0.00	㎡				
	用途地域	商業地域					
駐車場の設置状況	有	72	台				
建物情報	総延床面積	11,535.72 ㎡					
	階数(主たる建物)	地上4階 地下1階					
	構造(主たる建物)	鉄筋コンクリート造					
	建築年(主たる建物)	平成24年(2012年)					
	経過年/法定耐用年数	8 年 / 41 年					
	耐震対応(主たる建物)	Ia					
	建物所有状況	市有物件					
	貸付面積	27.78 ㎡					
	未利用スペース	0.00 ㎡					
				防災情報		津波浸水	
			災害危険区域等		洪水ハザードマップ		
			浸水エリアの場合の浸水深		0m		
			災害時拠点施設の指定の有無		指定無し		
			受入避難者数		屋内 0 人		
					屋外 0 人		
			(区分・単位)		令和2年度		
					平成31年度		
					千円	前年度比(%)	
					千円	前年度比(%)	
利用情報	(区分・単位)	令和2年度		平成31年度			
		実績	前年度比(%)	実績	前年度比(%)		
	年間利用者数(人)	73,954	16.8	439,484	96.7		
	開館日数(日)	271	84.4	321	104.9		
	1日当たり平均利用者数(人)	273	19.9	1,369	92.2		
	利用率(%)	28	48.5	59	111.0		
				収入			
				収入計①(②+③+④)		870	91.1
				施設使用料・負担金②		0	-
				貸付料・目的外使用料③		870	91.1
			その他収入④		0	-	
			支出				
			支出計⑤(⑥+⑦+⑧+⑨)		307,171	116.6	
			施設のコスト⑥		3,685	197.1	
			事業のコスト⑦		0	-	
			人に係るコスト⑧		3,993	98.8	
			指定管理料⑨		299,493	116.3	
			純コスト⑩(⑤-①)		306,301	116.7	
			減価償却相当額⑪		271,552	100.0	
			フルコスト⑫(⑩+⑪)		577,853	108.2	
施設所管課	観光交流文化局文化振興課						

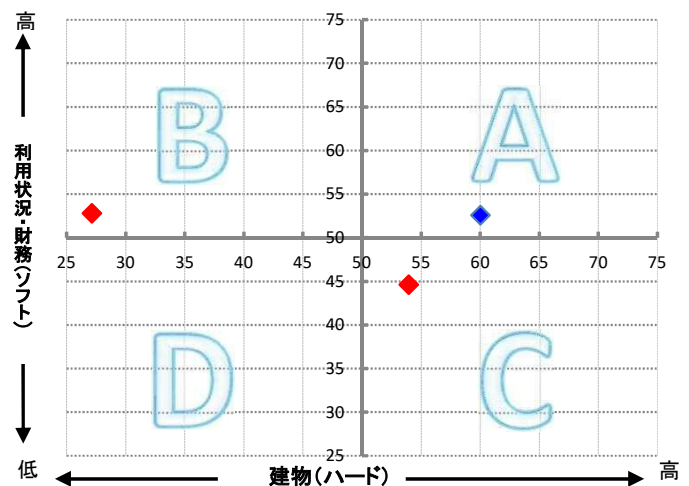
施設評価シート

施設コード	10103	利用用途別分類	文化等施設 / 劇場・ホール			
施設名	清水文化会館	利用圏域別分類	広域施設			
一次評価グルーピング		A	ハード：○ ソフト：○			
建物評価の評価値（偏差値）		60.1	ハード：平均点以上			
利用状況評価・財務評価の評価値（偏差値）		52.6	ソフト：平均点以上			
建物評価	築年数の評価が非常に高い。 耐震対応率の評価がやや高い。	指標の結果	評価指標	数値	偏差値	平均
			築年数	8.0 年	66.9	33.0 年
			耐震対応	100.0 %	53.2	92.5 %
			評価値		60.1	
			未利用スペース面積の割合	0.0 %	-	- %
			劣化度数	3.0 点	45.0	1.7 点
			クレーム数	4.0 点	43.1	4.4 点
バリアフリー対応率	100.0 %	64.6	43.8 %			
利用状況評価	1日平均利用者数1人当たり面積の評価が非常に高い。 利用率の評価が低い。	指標の結果	評価指標	数値	偏差値	平均
			1日平均利用者数1人当たり面積	42.2 m ² /人	63.8	68.5 m ² /人
			利用率	28.4 %	42.6	33.5 %
			評価値		53.2	
財務評価	年間利用者1人当たりフルコストの評価がやや高い。	指標の結果	評価指標	数値	偏差値	平均
			年間利用者1人当たりフルコスト	7.81 千円	51.9	8.64 千円
			評価値		51.9	
			年間利用者1人当たり純コスト	4.14 千円	53.6	5.13 千円
			面積1m ² 当たりフルコスト	50.09 千円	43.1	38.05 千円
面積1m ² 当たり純コスト	26.55 千円	45.6	22.14 千円			

レーダーチャート



ポートフォリオ



- ・赤線は偏差値50（平均値）を表している
- ・青線は当該施設の評価を表している

A:建物評価も高く、利用状況、財務状況も平均値より高い
 B:利用状況、財務状況の評価は高いが、建物状況に課題がある
 C:建物状況の評価は高いが、利用状況、財務状況に課題がある
 D:建物状況、利用状況、財務状況全てに課題がある

備考