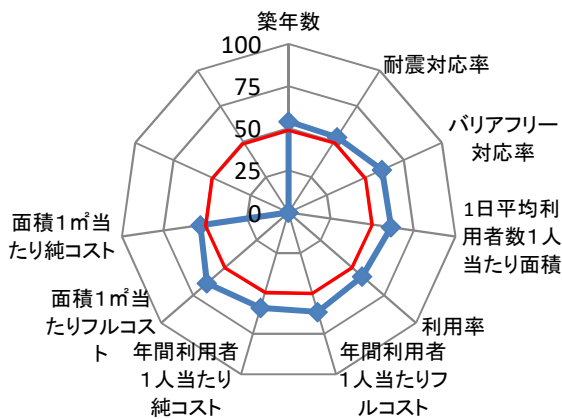


施設コード	5739			施設群/利用用途別分類	産業振興施設 / 勤労者福祉センター						
施設名	北部勤労者福祉センター			利用圏域別分類	地域施設						
所在地	葵区本通七丁目11-9			施設の運営形態	指定管理者						
開設年月日	平成6年1月20日(1994年)			指定管理者	公益財団法人静岡市まちづくり公社						
財産区分	公共用財産			指定管理期間	2020年4月1日 - 2025年3月31日						
国の根拠法令				市の設置条例	静岡市勤労者福祉センター条例						
施設概要(設置の経緯や背景、施設の特徴)	番町西土地区画整理事業の進捗により、極楽寺跡地(葵区本通七丁目90番地)の仮設住宅が平成3年度に撤去されることから、跡地利用として、勤労者福祉センターと文書館の複合施設の建設が決定された。			主な利用者	勤労者及びその他一般市民						
				施設の写真							
土地情報	土地面積	1,453.93	㎡	災害危険区域等	洪水想定						
	うち市有面積	1,453.93	㎡		浸水エリアの場合の浸水深	洪水ハザードマップ	0.5~1m未満				
	うち借地面積	0.00	㎡		災害時拠点施設の指定の有無	南海トラフ巨大地震津波	0m				
	用途地域	近隣商業地域			受入避難者数	屋内	0	人			
駐車場の設置状況	有	41	台	屋外	0	人					
建物情報	総延床面積	2,350.14 ㎡		防災情報	(区分・単位)						
	階数(主たる建物)	地上5階			令和2年度	平成31年度					
	構造(主たる建物)	鉄骨鉄筋コンクリート造			千円	前年度比(%)	千円	前年度比(%)			
	建築年(主たる建物)	平成5年(1993年)			収入計①(②+③+④)	221	50.3	439	99.8		
	経過年/法定耐用年数	27年 / 50年		施設使用料・負担金②	0	-	0	-			
	耐震対応(主たる建物)	Ia		貸付料・目的外使用料③	221	50.3	439	99.8			
	建物所有状況	市有物件		その他収入④	0	-	0	-			
	貸付面積	2.52 ㎡		支出	支出計⑤(⑥+⑦+⑧+⑨)	36,666	102.3	35,827	105.7		
未利用スペース	0.00 ㎡		施設のコスト⑥		3,499	68.8	5,086	108.3			
(区分・単位)	令和2年度		平成31年度		事業のコスト⑦	0	-	0	-		
	実績	前年度比(%)	実績		前年度比(%)	人に係るコスト⑧	3,343	96.5	3,464	105.1	
	年間利用者数(人)	50,226	53.9		93,193	92.4	指定管理料⑨	29,824	109.3	27,277	105.3
	開館日数(日)	281	89.8		313	100.0	純コスト⑩(⑤-①)	36,445	103.0	35,388	105.8
1日当たり平均利用者数(人)	179	60.0	298		92.4	減価償却相当額⑪	45,331	100.0	45,331	100.0	
利用率(%)	41	84.1	49		102.5	フルコスト⑫(⑩+⑪)	81,776	101.3	80,719	102.4	

施設評価シート

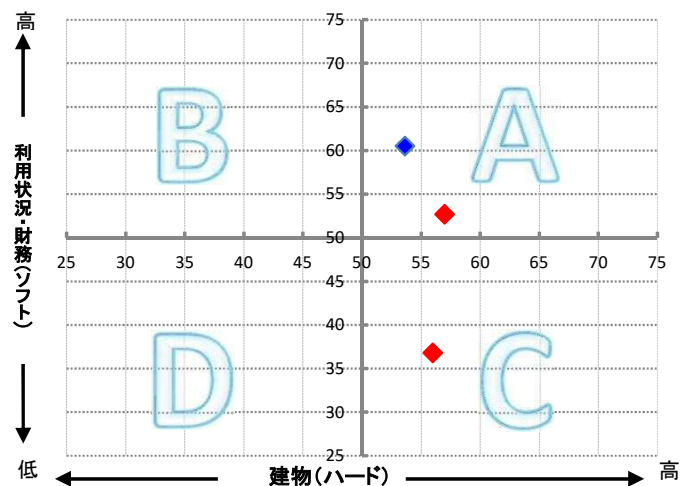
施設コード	5739	利用用途別分類	産業振興施設 / 勤労者福祉センター			
施設名	北部勤労者福祉センター	利用圏域別分類	地域施設			
一次評価グルーピング		A	ハード：○ ソフト：○			
建物評価の評価値（偏差値）		53.7	ハード：平均点以上			
利用状況評価・財務評価の評価値（偏差値）		60.5	ソフト：平均点以上			
建物評価	築年数の評価がやや高い。 耐震対応率の評価がやや高い。	指標の結果	評価指標	数値	偏差値	平均
			築年数	27.0 年	54.1	33.0 年
			耐震対応	100.0 %	53.2	92.5 %
			評価値		53.7	
			未利用スペース面積の割合	0.0 %	-	- %
			劣化度数	7.0 点	29.6	1.7 点
			クレーム数	3.0 点	25.7	4.4 点
バリアフリー対応率	85.7 %	60.9	43.8 %			
利用状況評価	1日平均利用者数1人当たり面積の評価が非常に高い。 利用率の評価が高い。	指標の結果	評価指標	数値	偏差値	平均
			1日平均利用者数1人当たり面積	13.1 m <sup>2</sup> /人	61.4	31.2 m <sup>2</sup> /人
			利用率	41.2 %	57.8	30.9 %
			評価値		59.6	
財務評価	年間利用者1人当たりフルコストの評価が非常に高い。	指標の結果	評価指標	数値	偏差値	平均
			年間利用者1人当たりフルコスト	1.63 千円	61.4	4.25 千円
			評価値		61.4	
			年間利用者1人当たり純コスト	0.73 千円	58.9	1.86 千円
			面積1m <sup>2</sup> 当たりフルコスト	34.80 千円	64.1	39.22 千円
			面積1m <sup>2</sup> 当たり純コスト	15.51 千円	52.9	16.46 千円

レーダーチャート



- 赤線は偏差値50（平均値）を表している
- 青線は当該施設の評価を表している

ポートフォリオ



- A: 建物評価も高く、利用状況、財務状況も平均値より高い
- B: 利用状況、財務状況の評価は高いが、建物状況に課題がある
- C: 建物状況の評価は高いが、利用状況、財務状況に課題がある
- D: 建物状況、利用状況、財務状況全てに課題がある

備考

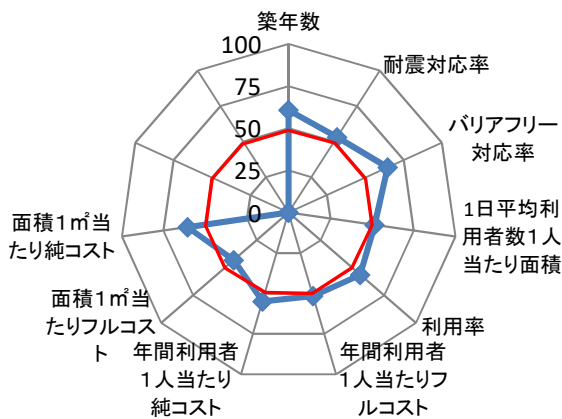
最寄りバス停：本通八丁目ラベック静岡（牧谷谷線・丸子線・丸子小坂線・中部国道線・東新田下川原線）

施設コード	7635		施設群/利用用途別分類	産業振興施設 / 勤労者福祉センター						
施設名	南部勤労者福祉センター		利用圏域別分類	地域施設						
所在地	駿河区小鹿二丁目25-45		施設の運営形態	指定管理者						
開設年月日	平成16年5月11日(2004年)		指定管理者	公益財団法人静岡市文化振興財団						
財産区分	公共用財産		指定管理期間	2019年4月1日 - 2024年3月31日						
国の根拠法令			市の設置条例	静岡市勤労者福祉センター条例						
施設概要(設置の経緯や背景、施設の特徴)	勤労者その他一般市民の文化教養の向上、健康の維持増進及び余暇利用の充実を図るため設置。1階が小鹿老人福祉センター、2階が南部勤労者福祉センター、3階が駿河生涯学習センターの複合施設である。		主な利用者	勤労者その他一般市民						
			施設の写真							
土地情報	土地面積	8,428.72	㎡							
	うち市有面積	8,428.72	㎡							
土地情報	うち借地面積	0.00	㎡							
	用途地域	準工業地域		災害危険区域等	指定無し					
土地情報	駐車場の設置状況	有	165	台	浸水エリアの場合の浸水深	洪水ハザードマップ	0m			
						南海トラフ巨大地震津波	0m			
建物情報	総延床面積	1,370.94		㎡	防災情報	災害時拠点施設の指定の有無	指定無し			
	階数(主たる建物)	地上3階			受入避難者数	屋内	0 人			
建物情報	構造(主たる建物)	鉄骨造				屋外	0 人			
	建築年(主たる建物)	平成16年(2004年)								
建物情報	経過年/法定耐用年数	16 年 / 34 年								
	耐震対応(主たる建物)	Ia								
建物情報	建物所有状況	市有物件								
	貸付面積	1.54		㎡						
建物情報	未利用スペース	0.00		㎡						
利用情報	(区分・単位)	令和2年度		平成31年度						
		実績	前年度比(%)	実績	前年度比(%)					
利用情報	年間利用者数(人)	14,528	42.3	34,338	86.3					
	開館日数(日)	305	99.7	306	100.3					
利用情報	1日当たり平均利用者数(人)	48	42.4	112	86.0					
	利用率(%)	39	68.2	58	62.3					
利用情報	(区分・単位)					収入計①(②+③+④)	17,805	121.9	14,601	83.2
						施設使用料・負担金②	17,707	123.8	14,299	83.5
利用情報	(区分・単位)					貸付料・目的外使用料③	98	32.5	302	71.4
						その他収入④	0	-	0	-
利用情報	(区分・単位)					支出計⑤(⑥+⑦+⑧+⑨)	35,556	96.9	36,703	105.1
						施設のコスト⑥	0	-	0	-
利用情報	(区分・単位)					事業のコスト⑦	1,319	108.4	1,217	85.1
						人に係るコスト⑧	3,343	96.5	3,464	105.1
利用情報	(区分・単位)					指定管理料⑨	30,894	96.5	32,022	106.0
						純コスト⑩(⑤-①)	17,751	80.3	22,102	127.1
利用情報	(区分・単位)					減価償却相当額⑪	38,962	100.0	38,962	100.0
						フルコスト⑫(⑩+⑪)	56,713	92.9	61,064	108.4

施設評価シート

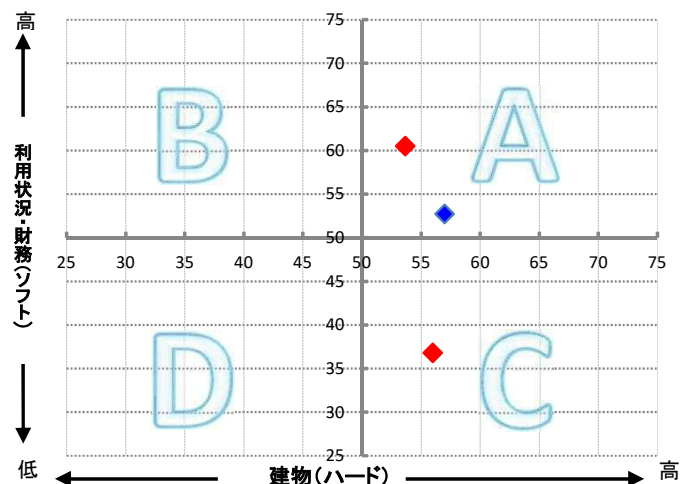
施設コード	7635	利用用途別分類	産業振興施設 / 勤労者福祉センター			
施設名	南部勤労者福祉センター	利用圏域別分類	地域施設			
一次評価グルーピング		A	ハード：○ ソフト：○			
建物評価の評価値（偏差値）		57.0	ハード：平均点以上			
利用状況評価・財務評価の評価値（偏差値）		52.7	ソフト：平均点以上			
建物評価	築年数の評価が非常に高い。 耐震対応率の評価がやや高い。	指標の結果	評価指標	数値	偏差値	平均
			築年数	17.0 年	60.8	33.0 年
			耐震対応	100.0 %	53.2	92.5 %
			評価値		57.0	
			未利用スペース面積の割合	0.0 %	-	- %
			劣化度数	4.0 点	41.2	1.7 点
			クレーム数	4.0 点	43.1	4.4 点
バリアフリー対応率	100.0 %	64.6	43.8 %			
利用状況評価	1日平均利用者数1人当たり面積の評価がやや高い。 利用率の評価が高い。	指標の結果	評価指標	数値	偏差値	平均
			1日平均利用者数1人当たり面積	28.8 m <sup>2</sup> /人	51.5	31.2 m <sup>2</sup> /人
			利用率	39.3 %	56.3	30.9 %
			評価値		53.9	
財務評価	年間利用者1人当たりフルコストの評価がやや高い。	指標の結果	評価指標	数値	偏差値	平均
			年間利用者1人当たりフルコスト	3.90 千円	51.5	4.25 千円
			評価値		51.5	
			年間利用者1人当たり純コスト	1.22 千円	55.0	1.86 千円
			面積1m <sup>2</sup> 当たりフルコスト	41.37 千円	43.1	39.22 千円
			面積1m <sup>2</sup> 当たり純コスト	12.95 千円	60.6	16.46 千円

レーダーチャート



- 赤線は偏差値50（平均値）を表している
- 青線は当該施設の評価を表している

ポートフォリオ



- A: 建物評価も高く、利用状況、財務状況も平均値より高い
- B: 利用状況、財務状況の評価は高いが、建物状況に課題がある
- C: 建物状況の評価は高いが、利用状況、財務状況に課題がある
- D: 建物状況、利用状況、財務状況全てに課題がある

備考

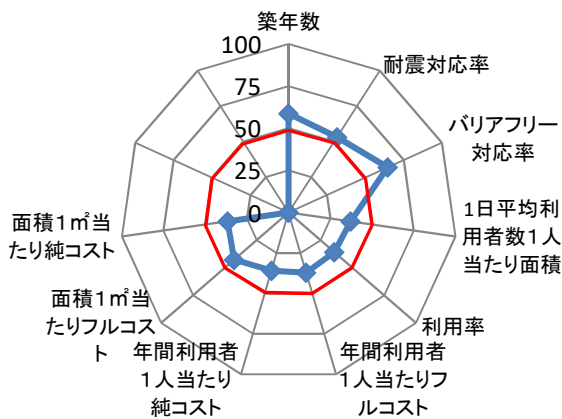
最寄りバス停：競輪場入口（美和大谷線）

施設コード	8701	施設群/利用用途別分類	産業振興施設 / 勤労者福祉センター								
施設名	東部勤労者福祉センター	利用圏域別分類	地域施設								
所在地	清水区島崎町223	施設の運営形態	指定管理者								
開設年月日	平成12年9月26日(2000年)	指定管理者	清水テルサ管理運営共同事業体								
財産区分	公共用財産	指定管理期間	2016年4月1日 - 2021年3月31日								
国の根拠法令		市の設置条例	静岡市勤労者福祉センター条例								
施設概要(設置の経緯や背景、施設の特徴)	勤労者その他一般市民の文化教養の向上、健康の増進及び余暇利用の充実を図るため。施設内には、フィットネスルームやプールを完備しており、上記目的に沿った事業を展開している。また、貸館を実施しており、企業の会合やイベントなどの利用がある。	主な利用者	勤労者及びその他一般市民								
		施設の写真	 								
土地情報	土地面積	5,421.64	㎡								
	うち市有面積	5,421.64	㎡								
	うち借地面積	0.00	㎡								
	用途地域	商業地域									
	駐車場の設置状況	有	20	台							
建物情報	総延床面積	10,721.36 ㎡									
	階数(主たる建物)	地上8階 地下1階									
	構造(主たる建物)	鉄骨鉄筋コンクリート造									
	建築年(主たる建物)	平成12年(2000年)									
	経過年/法定耐用年数	20年 / 47年									
	耐震対応(主たる建物)	Ib									
	建物所有状況	市有物件									
	貸付面積	691.68 ㎡									
	未利用スペース	0.00 ㎡									
利用情報	(区分・単位)	令和2年度		平成31年度		津波浸水					
		実績	前年度比(%)	実績	前年度比(%)		洪水ハザードマップ	0m			
	年間利用者数(人)	61,676	33.7	183,012	62.6	南海トラフ巨大地震津波	2~5m				
	開館日数(日)	297	88.4	336	100.3	災害時拠点施設の指定の有無	避難所、津波避難ビル				
	1日当たり平均利用者数(人)	208	38.1	545	62.4	受入避難者数	屋内	6401	人		
	利用率(%)	12	54.7	23	86.9		屋外	0	人		
	(区分・単位)	令和2年度		平成31年度		(区分・単位)		令和2年度		平成31年度	
		実績	前年度比(%)	実績	前年度比(%)	収入計①(②+③+④)	千円	前年度比(%)	千円	前年度比(%)	
						収入	468	10.1	4,638	89.6	
						施設使用料・負担金②	0	-	0	-	
						貸付料・目的外使用料③	468	10.1	4,638	89.6	
						その他収入④	0	-	0	-	
						支出計⑤(⑥+⑦+⑧+⑨)	224,950	115.6	194,612	106.1	
						支出	施設のコスト⑥	470	76.9	611	49.5
							事業のコスト⑦	3,490	100.1	3,488	100.1
						人に係るコスト⑧	3,343	96.5	3,464	105.1	
						指定管理料⑨	217,647	116.4	187,049	106.7	
						純コスト⑩(⑤-①)	224,482	118.2	189,974	106.6	
						減価償却相当額⑪	220,422	100.0	220,422	100.0	
						フルコスト⑫(⑩+⑪)	444,904	108.4	410,396	103.0	

施設評価シート

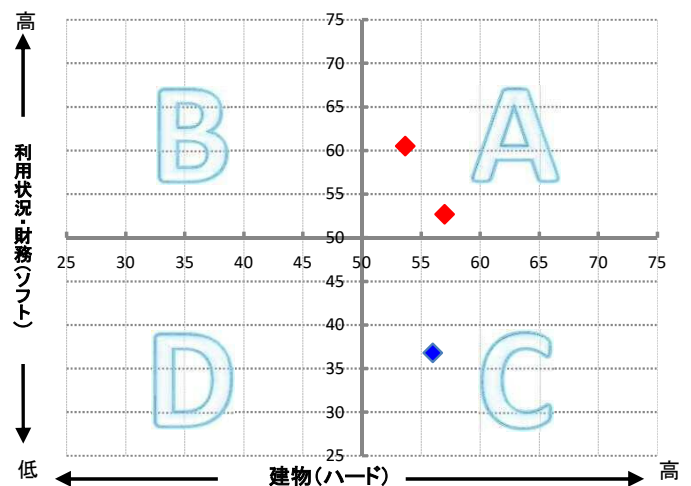
施設コード	8701	利用用途別分類	産業振興施設 / 勤労者福祉センター			
施設名	東部勤労者福祉センター	利用圏域別分類	地域施設			
一次評価グルーピング		C	ハード：○ ソフト：×			
建物評価の評価値（偏差値）		56.0	ハード：平均点以上			
利用状況評価・財務評価の評価値（偏差値）		36.8	ソフト：平均点未満			
建物評価	築年数の評価が高い。 耐震対応率の評価がやや高い。	指標の結果	評価指標	数値	偏差値	平均
			築年数	20.0 年	58.8	33.0 年
			耐震対応	100.0 %	53.2	92.5 %
			評価値		56.0	
			未利用スペース面積の割合	0.0 %	-	- %
			劣化度数	5.0 点	37.3	1.7 点
			クレーム数	4.0 点	43.1	4.4 点
バリアフリー対応率	100.0 %	64.6	43.8 %			
利用状況評価	1日平均利用者数1人当たり面積の評価が非常に低い。 利用率の評価が非常に低い。	指標の結果	評価指標	数値	偏差値	平均
			1日平均利用者数1人当たり面積	51.6 m <sup>2</sup> /人	37.1	31.2 m <sup>2</sup> /人
			利用率	12.3 %	35.9	30.9 %
			評価値		36.5	
財務評価	年間利用者1人当たりフルコストの評価が非常に低い。	指標の結果	評価指標	数値	偏差値	平均
			年間利用者1人当たりフルコスト	7.21 千円	37.1	4.25 千円
			評価値		37.1	
			年間利用者1人当たり純コスト	3.64 千円	36.0	1.86 千円
			面積1m <sup>2</sup> 当たりフルコスト	41.50 千円	42.7	39.22 千円
面積1m <sup>2</sup> 当たり純コスト	20.94 千円	36.6	16.46 千円			

レーダーチャート



- ・赤線は偏差値50（平均値）を表している
- ・青線は当該施設の評価を表している

ポートフォリオ



- A: 建物評価も高く、利用状況、財務状況も平均値より高い
- B: 利用状況、財務状況の評価は高いが、建物状況に課題がある
- C: 建物状況の評価は高いが、利用状況、財務状況に課題がある
- D: 建物状況、利用状況、財務状況全てに課題がある

備考

最寄りバス停：清水駅