

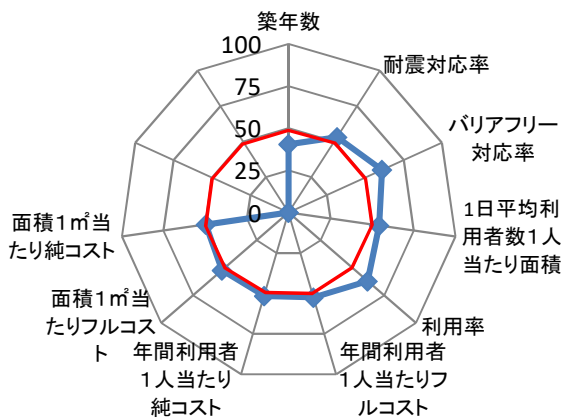
施設コード	4213	施設群/利用用途別分類	コミュニティ・生涯学習施設 / 生涯学習施設					
施設名	南部生涯学習センター	利用圏域別分類	地域施設					
所在地	駿河区南八幡町25-21	施設の運営形態	指定管理者					
開設年月日	昭和49年4月15日(1974年)	指定管理者	静岡市文化振興財団					
財産区分	公共用財産	指定管理期間	2014年4月1日 - 2023年3月31日					
国の根拠法令		市の設置条例	静岡市生涯学習施設条例					
施設概要(設置の経緯や背景、施設の特徴)	市民の自発的な学習活動を支援することにより、学習活動を通じて地域の交流及び連携を図り、市民全体のまちづくりを推進する施設	主な利用者	市民					
		施設の写真	 					
土地情報	土地面積	2,409.36	㎡					
	うち市有面積	2,409.36	㎡					
	うち借地面積	0.00	㎡					
	用途地域	第二種中高層住居専用地域						
	駐車場の設置状況	有	33	台				
建物情報	総延床面積	1,500.22		㎡				
	階数(主たる建物)	地上4階						
	構造(主たる建物)	鉄筋コンクリート造						
	建築年(主たる建物)	昭和49年(1974年)						
	経過年/法定耐用年数	46	年	/	50	年		
	耐震対応(主たる建物)	Ib						
	建物所有状況	市有物件						
	貸付面積	8.85		㎡				
	未利用スペース	0.00		㎡				
	利用情報	(区分・単位)	令和2年度		平成31年度			
実績			前年度比(%)	実績	前年度比(%)			
年間利用者数(人)		18,160	47.2	38,499	89.5			
開館日数(日)		295	100.0	295	98.7			
1日当たり平均利用者数(人)		62	47.2	131	90.7			
利用率(%)		34	75.6	44	94.1			
収入		収入計①(②+③+④)	2,006	62.0	3,234	86.1		
		施設使用料・負担金②	1,795	61.4	2,923	85.2		
		貸付料・目的外使用料③	211	67.8	311	94.8		
		その他収入④	0	-	0	-		
		支出計⑤(⑥+⑦+⑧+⑨)	31,184	95.9	32,534	104.5		
		施設のコスト⑥	893	95.5	935	54.1		
		事業のコスト⑦	0	-	0	-		
		人に係るコスト⑧	0	-	0	-		
指定管理料⑨		30,291	95.9	31,599	107.5			
純コスト⑩(⑤-①)	29,178	99.6	29,300	107.0				
減価償却相当額⑪	26,938	100.0	26,938	92.8				
フルコスト⑫(⑩+⑪)	56,116	99.8	56,238	99.7				
災害危険区域等	浸水害(内水0.1~0.45m)							
浸水エリアの場合の浸水深	洪水ハザードマップ	0m		南海トラフ巨大地震津波		0m		
災害時拠点施設の指定の有無	避難所							
受入避難者数	屋内	165		人				
	屋外	0		人				

施設所管課	市民局生涯学習推進課
-------	------------

施設評価シート

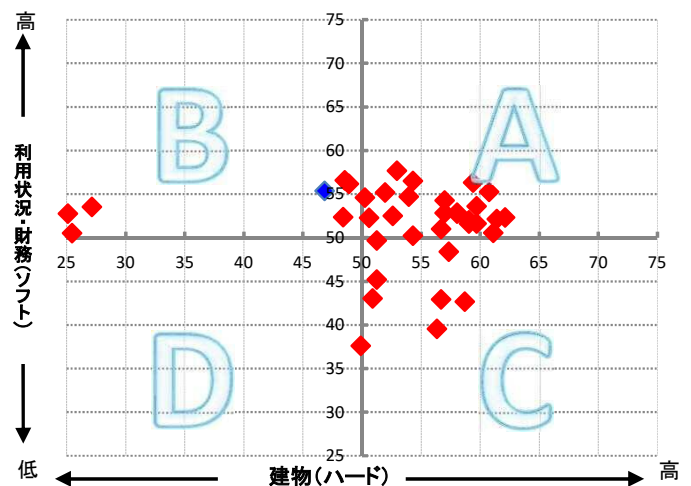
施設コード	4213	利用用途別分類	コミュニティ・生涯学習施設 / 生涯学習施設			
施設名	南部生涯学習センター	利用圏域別分類	地域施設			
一次評価グルーピング		B	ハード：× ソフト：○			
建物評価の評価値（偏差値）		46.9	ハード：平均点未満			
利用状況評価・財務評価の評価値（偏差値）		55.4	ソフト：平均点以上			
建物評価	築年数の評価が低い。 耐震対応率の評価がやや高い。	指標の結果	評価指標	数値	偏差値	平均
			築年数	47.0 年	40.5	33.0 年
			耐震対応	100.0 %	53.2	92.5 %
			評価値		46.9	
			未利用スペース面積の割合	0.0 %	-	- %
			劣化度数	7.0 点	29.6	1.7 点
			クレーム数	5.0 点	60.4	4.4 点
バリアフリー対応率	85.7 %	60.9	43.8 %			
利用状況評価	1日平均利用者数1人当たり面積の評価がやや高い。 利用率の評価が非常に高い。	指標の結果	評価指標	数値	偏差値	平均
			1日平均利用者数1人当たり面積	22.6 m <sup>2</sup> /人	54.3	54.4 m <sup>2</sup> /人
			利用率	33.5 %	62.1	19.8 %
			評価値		58.2	
財務評価	年間利用者1人当たりフルコストの評価がやや高い。	指標の結果	評価指標	数値	偏差値	平均
			年間利用者1人当たりフルコスト	3.09 千円	52.5	8.06 千円
			評価値		52.5	
			年間利用者1人当たり純コスト	1.61 千円	51.6	3.43 千円
			面積1m <sup>2</sup> 当たりフルコスト	37.41 千円	52.4	40.93 千円
			面積1m <sup>2</sup> 当たり純コスト	19.45 千円	49.6	19.03 千円

レーダーチャート



- ・赤線は偏差値50（平均値）を表している
- ・青線は当該施設の評価を表している

ポートフォリオ



- A: 建物評価も高く、利用状況、財務状況も平均値より高い
- B: 利用状況、財務状況の評価は高いが、建物状況に課題がある
- C: 建物状況の評価は高いが、利用状況、財務状況に課題がある
- D: 建物状況、利用状況、財務状況全てに課題がある

備考

最寄りバス停：駿河区役所静岡新聞社前（みなみ線）

施設基本情報シート(一般公開用)

令和3年度

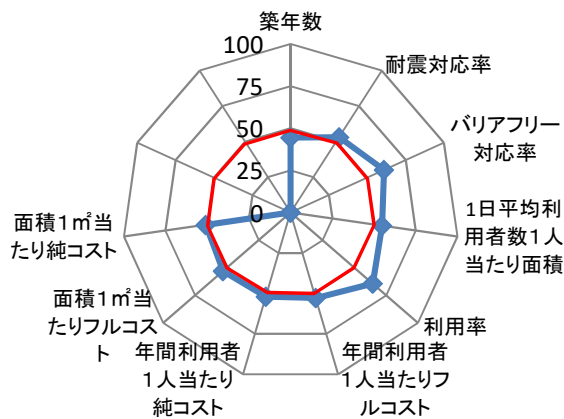
施設コード	4216			施設群/利用用途別分類	コミュニティ・生涯学習施設 / 生涯学習施設							
施設名	長田生涯学習センター			利用圏域別分類	地域施設							
所在地	駿河区寺田131-1			施設の運営形態	指定管理者							
開設年月日	昭和55年5月15日(1980年)			指定管理者	静岡市文化振興財団							
財産区分	公共用財産			指定管理期間	2014年4月1日 - 2023年3月31日							
国の根拠法令				市の設置条例	静岡市生涯学習施設条例							
施設概要(設置の経緯や背景、施設の特徴)	市民の自発的な学習活動を支援することにより、学習活動を通じて地域の交流及び連携を図り、市民全体のまちづくりを推進する施設			主な利用者	市民							
				施設の写真								
土地情報	土地面積	3,001.07	㎡		防災情報	災害危険区域等	洪水想定、浸水害(内水0.1~0.45m)					
	うち市有面積	2,314.07	㎡			浸水エリアの場合の浸水深	洪水ハザードマップ	1~3m未満				
	うち借地面積	687.00	㎡			南海トラフ巨大地震津波	0m					
	用途地域	第一種中高層住居専用地域				災害時拠点施設の指定の有無	避難所					
	駐車場の設置状況	有	63	台		受入避難者数	屋内	197	人			
建物情報	総延床面積	1,626.31 ㎡			収入	(区分・単位)	令和2年度		平成31年度			
	階数(主たる建物)	地上3階					支出	収入計①(②+③+④)	2,015	59.9	3,366	90.3
	構造(主たる建物)	鉄筋コンクリート造						施設使用料・負担金②	1,912	60.6	3,154	89.9
	建築年(主たる建物)	昭和55年(1980年)						貸付料・目的外使用料③	103	48.6	212	95.5
	経過年/法定耐用年数	40	年 / 50 年			その他収入④		0	-	0	-	
	耐震対応(主たる建物)	Ia				支出計⑤(⑥+⑦+⑧+⑨)	31,442	93.0	33,822	105.8		
	建物所有状況	市有物件				施設のコスト⑥	3,024	100.9	2,996	88.7		
貸付面積	0.84 ㎡			事業のコスト⑦	0	-	0	-				
未利用スペース	0.00 ㎡			人に係るコスト⑧	0	-	0	-				
利用情報	(区分・単位)	令和2年度		平成31年度		指定管理料⑨	28,418	92.2	30,826	107.8		
		実績	前年度比(%)	実績	前年度比(%)	純コスト⑩(⑤-①)	29,427	96.6	30,456	107.9		
	年間利用者数(人)	24,874	44.9	55,454	94.6	減価償却相当額⑪	30,116	100.0	30,116	100.0		
	開館日数(日)	295	100.0	295	98.7	フルコスト⑫(⑩+⑪)	59,543	98.3	60,572	103.8		
	1日当たり平均利用者数(人)	84	44.9	188	95.9							
	利用率(%)	36	74.6	48	99.0							

施設所管課	市民局生涯学習推進課
-------	------------

施設評価シート

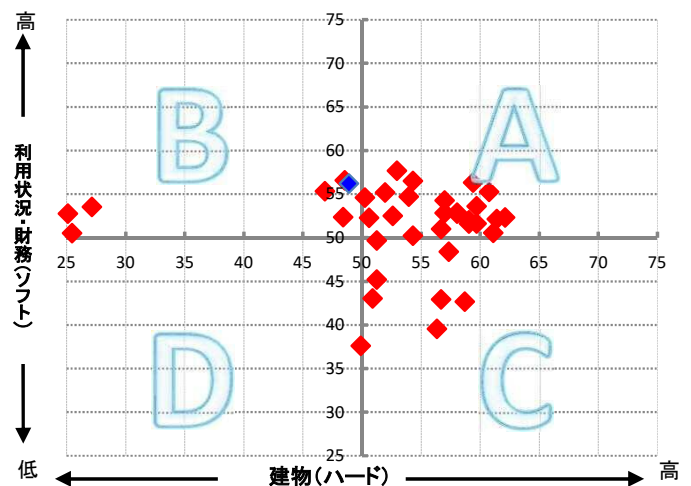
施設コード	4216	利用用途別分類	コミュニティ・生涯学習施設 / 生涯学習施設			
施設名	長田生涯学習センター	利用圏域別分類	地域施設			
一次評価グルーピング		B	ハード：× ソフト：○			
建物評価の評価値（偏差値）		48.9	ハード：平均点未満			
利用状況評価・財務評価の評価値（偏差値）		56.2	ソフト：平均点以上			
建物評価	築年数の評価が低い。 耐震対応率の評価がやや高い。	指標の結果	評価指標	数値	偏差値	平均
			築年数	41.0 年	44.6	33.0 年
			耐震対応	100.0 %	53.2	92.5 %
			評価値		48.9	
			未利用スペース面積の割合	0.0 %	-	- %
			劣化度数	3.0 点	45.0	1.7 点
			クレーム数	5.0 点	60.4	4.4 点
バリアフリー対応率	85.7 %	60.9	43.8 %			
利用状況評価	1日平均利用者数1人当たり面積の評価がやや高い。 利用率の評価が非常に高い。	指標の結果	評価指標	数値	偏差値	平均
			1日平均利用者数1人当たり面積	18.5 m <sup>2</sup> /人	54.8	54.4 m <sup>2</sup> /人
			利用率	36.1 %	64.4	19.8 %
			評価値		59.6	
財務評価	年間利用者1人当たりフルコストの評価がやや高い。	指標の結果	評価指標	数値	偏差値	平均
			年間利用者1人当たりフルコスト	2.39 千円	52.8	8.06 千円
			評価値		52.8	
			年間利用者1人当たり純コスト	1.18 千円	51.9	3.43 千円
			面積1m <sup>2</sup> 当たりフルコスト	36.61 千円	53.0	40.93 千円
			面積1m <sup>2</sup> 当たり純コスト	18.09 千円	50.9	19.03 千円

レーダーチャート



- ・赤線は偏差値50（平均値）を表している
- ・青線は当該施設の評価を表している

ポートフォリオ



- A: 建物評価も高く、利用状況、財務状況も平均値より高い
- B: 利用状況、財務状況の評価は高いが、建物状況に課題がある
- C: 建物状況の評価は高いが、利用状況、財務状況に課題がある
- D: 建物状況、利用状況、財務状況全てに課題がある

備考

最寄りバス停：長田学習センター（丸子小坂線）

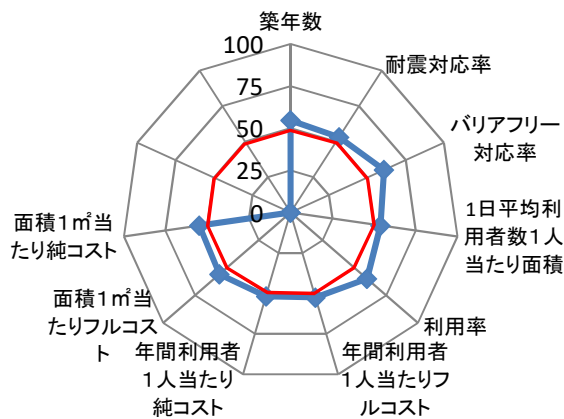
施設コード	6078		施設群/利用用途別分類	コミュニティ・生涯学習施設 / 生涯学習施設							
施設名	大里生涯学習センター		利用圏域別分類	地域施設							
所在地	駿河区中野新田57-5		施設の運営形態	指定管理者							
開設年月日	平成7年4月11日(1995年)		指定管理者	静岡市文化振興財団							
財産区分	公共用財産		指定管理期間	2014年4月1日 - 2023年3月31日							
国の根拠法令			市の設置条例	静岡市生涯学習施設条例							
施設概要(設置の経緯や背景、施設の特徴)	市民の自発的な学習活動を支援することにより、学習活動を通じて地域の交流及び連携を図り、市民全体のまちづくりを推進する施設		主な利用者	市民							
			施設の写真		 						
土地情報	土地面積	30,491.91	㎡								
	うち市有面積	30,491.91	㎡								
	うち借地面積	0.00	㎡								
	用途地域	近隣商業地域									
	駐車場の設置状況	有	41	台	災害危険区域等			洪水想定、浸水害(内水0.1~0.45m)			
建物情報	総延床面積	2,164.55		㎡	防災情報	浸水エリアの場合の浸水深	洪水ハザードマップ	1~3m未満			
	階数(主たる建物)	地上3階				南海トラフ巨大地震津波	0m				
	構造(主たる建物)	鉄骨鉄筋コンクリート造			災害時拠点施設の指定の有無	避難所					
	建築年(主たる建物)	平成7年(1995年)			受入避難者数	屋内	262	人			
	経過年/法定耐用年数	25	年	/	50	年	屋外	0	人		
	耐震対応(主たる建物)	Ia			(区分・単位)		令和2年度	平成31年度			
	建物所有状況	市有物件			収入	収入計①(②+③+④)	1,688	53.9	3,129	93.6	
	貸付面積	0.84		㎡		施設使用料・負担金②	1,574	54.4	2,892	92.4	
未利用スペース	0.00		㎡	貸付料・目的外使用料③		114	48.1	237	110.7		
				その他収入④		0	-	0	-		
利用情報	(区分・単位)	令和2年度		平成31年度		支出	支出計⑤(⑥+⑦+⑧+⑨)	31,961	102.2	31,279	105.8
		実績	前年度比(%)	実績	前年度比(%)		施設のコスト⑥	1,096	102.1	1,073	127.0
	年間利用者数(人)	23,883	47.1	50,696	95.0		事業のコスト⑦	0	-	0	-
	開館日数(日)	295	100.0	295	98.7		人に係るコスト⑧	0	-	0	-
	1日当たり平均利用者数(人)	81	47.1	172	96.3		指定管理料⑨	30,865	102.2	30,206	105.2
	利用率(%)	31	73.6	42	97.0		純コスト⑩(⑤-①)	30,273	107.5	28,150	107.3
							減価償却相当額⑪	39,997	100.0	39,997	100.0
							フルコスト⑫(⑩+⑪)	70,270	103.1	68,147	102.9

施設所管課	市民局生涯学習推進課
-------	------------

施設評価シート

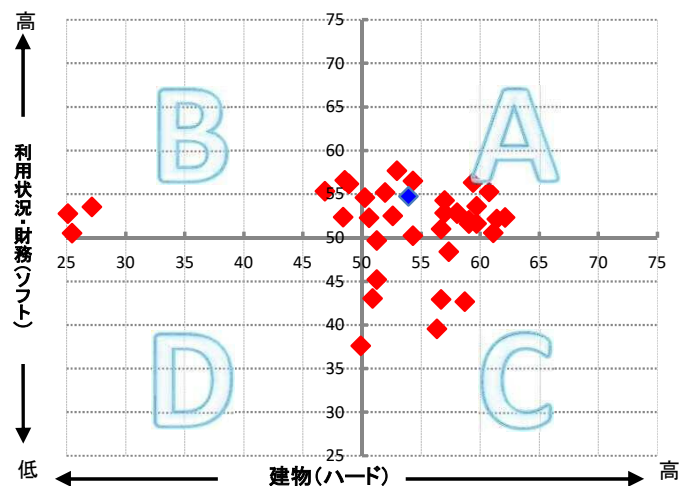
施設コード	6078	利用用途別分類	コミュニティ・生涯学習施設 / 生涯学習施設			
施設名	大里生涯学習センター	利用圏域別分類	地域施設			
一次評価グルーピング		A	ハード：○ ソフト：○			
建物評価の評価値（偏差値）		54.0	ハード：平均点以上			
利用状況評価・財務評価の評価値（偏差値）		54.7	ソフト：平均点以上			
建物評価	築年数の評価がやや高い。 耐震対応率の評価がやや高い。	指標の結果	評価指標	数値	偏差値	平均
			築年数	26.0 年	54.7	33.0 年
			耐震対応	100.0 %	53.2	92.5 %
			評価値		54.0	
			未利用スペース面積の割合	0.0 %	-	- %
			劣化度数	3.0 点	45.0	1.7 点
			クレーム数	5.0 点	60.4	4.4 点
バリアフリー対応率	85.7 %	60.9	43.8 %			
利用状況評価	1日平均利用者数1人当たり面積の評価がやや高い。 利用率の評価が非常に高い。	指標の結果	評価指標	数値	偏差値	平均
			1日平均利用者数1人当たり面積	25.6 m <sup>2</sup> /人	53.9	54.4 m <sup>2</sup> /人
			利用率	31.2 %	60.0	19.8 %
			評価値		57.0	
財務評価	年間利用者1人当たりフルコストの評価がやや高い。	指標の結果	評価指標	数値	偏差値	平均
			年間利用者1人当たりフルコスト	2.94 千円	52.5	8.06 千円
			評価値		52.5	
			年間利用者1人当たり純コスト	1.27 千円	51.8	3.43 千円
			面積1m <sup>2</sup> 当たりフルコスト	32.46 千円	55.8	40.93 千円
			面積1m <sup>2</sup> 当たり純コスト	13.99 千円	54.7	19.03 千円

レーダーチャート



- ・赤線は偏差値50（平均値）を表している
- ・青線は当該施設の評価を表している

ポートフォリオ



- A: 建物評価も高く、利用状況、財務状況も平均値より高い
- B: 利用状況、財務状況の評価は高いが、建物状況に課題がある
- C: 建物状況の評価は高いが、利用状況、財務状況に課題がある
- D: 建物状況、利用状況、財務状況全てに課題がある

備考

最寄りバス停：大里中学校（中原池ヶ谷線）

施設コード	7634				施設群/利用用途別分類	コミュニティ・生涯学習施設 / 生涯学習施設					
施設名	駿河生涯学習センター				利用圏域別分類	地域施設					
所在地	駿河区小鹿二丁目25-45				施設の運営形態	指定管理者					
開設年月日	平成16年5月11日(2004年)				指定管理者	静岡市文化振興財団					
財産区分	公共用財産				指定管理期間	2014年4月1日 - 2023年3月31日					
国の根拠法令					市の設置条例	静岡市生涯学習施設条例					
施設概要(設置の経緯や背景、施設の特徴)	市民の自発的な学習活動を支援することにより、学習活動を通じて地域の交流及び連携を図り、市民全体のまちづくりを推進する施設				主な利用者	市民					
					施設の写真						
土地情報	土地面積	8,428.72	㎡		災害危険区域等	指定無し					
	うち市有面積	8,428.72	㎡			浸水エリアの場合の浸水深	洪水ハザードマップ	0m			
	うち借地面積	0.00	㎡			南海トラフ巨大地震津波	0m				
	用途地域	準工業地域			防災情報	災害時拠点施設の指定の有無	指定無し				
	駐車場の設置状況	有	165	台		受入避難者数	屋内	0	人		
建物情報	総延床面積	1,515.89 ㎡			収入	(区分・単位)		令和2年度		平成31年度	
	階数(主たる建物)	地上3階				収入計①(②+③+④)	1,796	56.6	3,175	87.3	
	構造(主たる建物)	鉄骨造			施設使用料・負担金②	1,711	57.0	3,003	86.7		
	建築年(主たる建物)	平成16年(2004年)			貸付料・目的外使用料③	81	49.4	164	98.8		
	経過年/法定耐用年数	16	年	/	38	年	4	50.0	8	100.0	
	耐震対応(主たる建物)	Ia			その他収入④	4	50.0	8	100.0		
	建物所有状況	市有物件			支出計⑤(⑥+⑦+⑧+⑨)	49,720	110.2	45,129	116.6		
利用情報	(区分・単位)	令和2年度		平成31年度		支出	施設のコスト⑥	917	100.1	916	86.3
		実績	前年度比(%)	実績	前年度比(%)		事業のコスト⑦	0	-	0	-
	年間利用者数(人)	22,286	42.5	52,463	88.2	人に係るコスト⑧	0	-	0	-	
	開館日数(日)	305	99.3	307	101.0	指定管理料⑨	48,803	110.4	44,213	117.4	
	1日当たり平均利用者数(人)	73	42.8	171	87.3	純コスト⑩(⑤-①)	47,924	114.2	41,954	119.6	
	利用率(%)	29	72.2	41	96.7	減価償却相当額⑪	38,546	100.0	38,546	100.0	
						フルコスト⑫(⑩+⑪)	86,470	107.4	80,500	109.4	

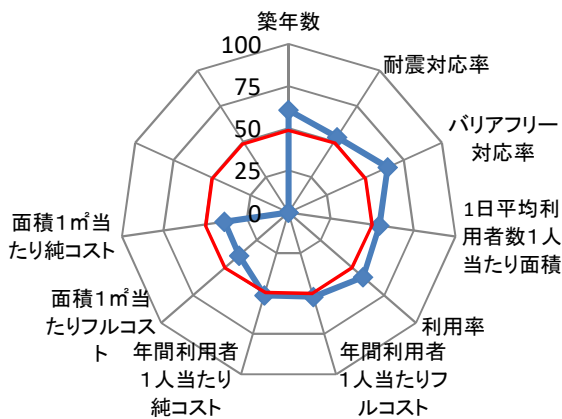
施設所管課

市民局生涯学習推進課

施設評価シート

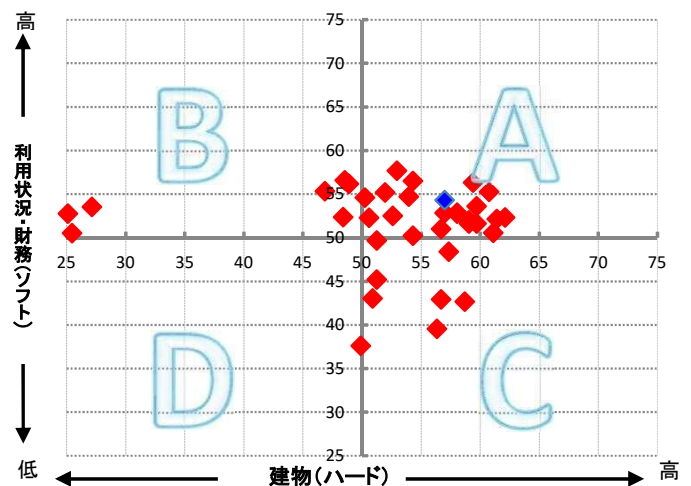
施設コード	7634	利用用途別分類	コミュニティ・生涯学習施設 / 生涯学習施設			
施設名	駿河生涯学習センター	利用圏域別分類	地域施設			
一次評価グルーピング		A	ハード：○ ソフト：○			
建物評価の評価値（偏差値）		57.0	ハード：平均点以上			
利用状況評価・財務評価の評価値（偏差値）		54.3	ソフト：平均点以上			
建物評価	築年数の評価が非常に高い。 耐震対応率の評価がやや高い。	指標の結果	評価指標	数値	偏差値	平均
			築年数	17.0 年	60.8	33.0 年
			耐震対応	100.0 %	53.2	92.5 %
			評価値		57.0	
			未利用スペース面積の割合	0.0 %	-	- %
			劣化度数	2.0 点	48.8	1.7 点
			クレーム数	5.0 点	60.4	4.4 点
バリアフリー対応率	100.0 %	64.6	43.8 %			
利用状況評価	1日平均利用者数1人当たり面積の評価がやや高い。 利用率の評価が高い。	指標の結果	評価指標	数値	偏差値	平均
			1日平均利用者数1人当たり面積	20.7 m <sup>2</sup> /人	54.5	54.4 m <sup>2</sup> /人
			利用率	29.3 %	58.4	19.8 %
			評価値		56.5	
財務評価	年間利用者1人当たりフルコストの評価がやや高い。	指標の結果	評価指標	数値	偏差値	平均
			年間利用者1人当たりフルコスト	3.88 千円	52.1	8.06 千円
			評価値		52.1	
			年間利用者1人当たり純コスト	2.15 千円	51.1	3.43 千円
			面積1m <sup>2</sup> 当たりフルコスト	57.04 千円	38.9	40.93 千円
			面積1m <sup>2</sup> 当たり純コスト	31.61 千円	38.4	19.03 千円

レーダーチャート



- ・赤線は偏差値50（平均値）を表している
- ・青線は当該施設の評価を表している

ポートフォリオ



備考

最寄りバス停：競輪場入口（美和大谷線）