

施設コード	1047	施設群/利用用途別分類	学校教育施設 / その他教育関連施設							
施設名	特別支援教育センター	利用圏域別分類	広域施設							
所在地	葵区一番町50	施設の運営形態	直営							
開設年月日	平成20年4月1日(2008年)	指定管理者								
財産区分	公共用財産	指定管理期間								
国の根拠法令		市の設置条例	静岡市特別支援教育センター条例、静岡市特別支援教育センター条例施行規則							
施設概要(設置の経緯や背景、施設の特徴)	特別支援教育体制の整備充実を目指し、特別な教育的支援を必要とする幼児、児童、生徒一人ひとりに応じた相談と教育的支援を行うため開設。複合施設のため、番町市民活動センター(静岡県ボランティア協会)と通級指導教室(番町小、末広中)が入居している。		主な利用者		就学前幼児、学齢児及びその保護者					
			 							
土地情報	土地面積	6,016.31	㎡		施設の写 災 防 災 情 報					
	うち市有面積	4,202.19	㎡							
	うち借地面積	1,814.12	㎡							
	用途地域	近隣商業地域		災害危険区域等 洪水想定						
駐車場の設置状況	有	51	台		浸水エリアの場合の浸水深 南海トラフ巨大地震津波 0~0.5m未満 0m					
建物情報	総延床面積	3,308.50		㎡		災害時拠点施設の指定の有無 一次避難地、避難所				
	階数(主たる建物)	地上1階								
	構造(主たる建物)	鉄筋コンクリート造								
	建築年(主たる建物)	昭和58年(1983年)								
	経過年/法定耐用年数	37年 / 47年				受入避難者数 屋内 150人 屋外 724人				
	耐震対応(主たる建物)	Ia								
	建物所有状況	市有物件								
	貸付面積	544.00		㎡						
未利用スペース	0.00		㎡		(区分・単位) 令和2年度 千円 前年度比(%) 平成31年度 千円 前年度比(%)					
利用情報	(区分・単位)	令和2年度		平成31年度		収入 収入計①(②+③+④) 施設使用料・負担金② 貸付料・目的外使用料③ その他収入④ 支出 支出計⑤(⑥+⑦+⑧+⑨) 施設のコスト⑥ 事業のコスト⑦ 人に係るコスト⑧ 指定管理料⑨ 純コスト⑩(⑤-①) 減価償却相当額⑪ フルコスト⑫(⑩+⑪)				
		実績	前年度比(%)	実績	前年度比(%)					
	年間利用者数(人)	3,168	44.2	7,167	66.1					
	開館日数(日)	243	101.3	240	99.2					
	1日当たり平均利用者数(人)	13	43.7	30	66.6					
	利用率(%)	0		0						
							3,332	97.3	3,424	94.5
							0	-	0	-
							6	100.0	6	100.0
							3,326	97.3	3,418	94.5
					96,534	243.7	39,617	135.3		
					18,579	107.1	17,341	86.9		
					2,734	78.4	3,486	-		
					75,221	400.3	18,790	201.7		
					0	-	0	-		
					93,202	257.5	36,193	141.1		
					69,777	100.0	69,777	100.0		
					162,979	153.8	105,970	111.0		

施設評価シート

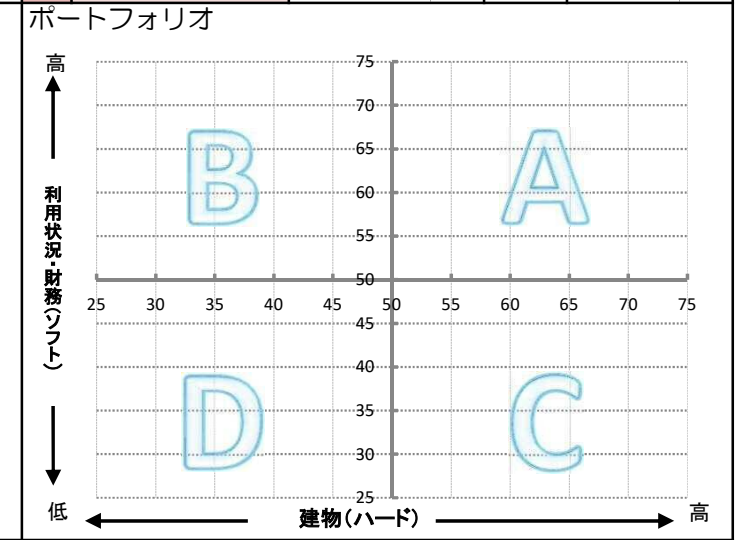
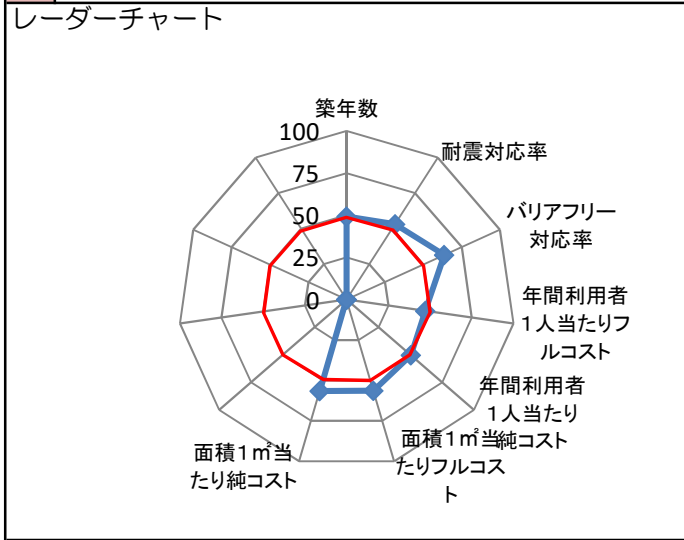
施設コード	1047	利用用途別分類	学校教育施設 / その他教育関連施設
施設名	特別支援教育センター	利用圏域別分類	広域施設

一次評価グルーピング			
建物評価の評価値（偏差値）		51.3	ハード：平均点以上
利用状況評価・財務評価の評価値（偏差値）			

建物評価	築年数の評価がやや低い。 耐震対応率の評価がやや高い。	指標の結果	評価指標	数値	偏差値	平均
			築年数	34.1 年	49.3	33.0 年
			耐震対応	100.0 %	53.2	92.5 %
			評価値		51.3	
			未利用スペース面積の割合	0.0 %	-	- %
			劣化度数	2.3 点	47.7	1.7 点
			クレーム数	4.0 点	43.1	4.4 点
バリアフリー対応率	96.5 %	63.7	43.8 %			

利用状況評価		指標の結果	評価指標	数値	偏差値	平均
			評価値		-	
			1日平均利用者数1人当たり面積	247.1 m ² /人	47.2	184.7 m ² /人
			利用率	0.0	-	-

財務評価		指標の結果	評価指標	数値	偏差値	平均
			評価値		-	
			年間利用者1人当たりフルコスト	51.45 千円	47.1	41.94 千円
			年間利用者1人当たり純コスト	29.42 千円	50.4	30.42 千円
			面積1m ² 当たりフルコスト	49.26 千円	56.3	108.79 千円
			面積1m ² 当たり純コスト	28.17 千円	56.6	87.30 千円



備考

最寄りバス停バス停： 一番町（藁科線） 安西二丁目（西部循環・千代慈悲尾線・藁科線・西ヶ谷線） 静岡厚生病院（井の宮線） 八千代町（井の宮線・美和大谷線・中原池ヶ谷線・安倍線・西ヶ谷線・千代慈悲尾線）

施設コード	6452		施設群/利用用途別分類	学校教育施設 / その他教育関連施設							
施設名	麻機小内幼児言語教室		利用圏域別分類	広域施設							
所在地	葵区有永町2-43		施設の運営形態	直営							
開設年月日	昭和43年4月1日(1968年)		指定管理者								
財産区分	公共用財産		指定管理期間								
国の根拠法令			市の設置条例								
施設概要(設置の経緯や背景、施設の特徴)	言語や発達に課題を持つ幼児に対し、早期に教育相談及び指導を行い、スムーズな小学校への就学を図ることを目的とする。		主な利用者	言語や発達に課題を持つ幼児							
			 								
土地情報	土地面積	24,594.00	㎡								
	うち市有面積	24,594.00	㎡								
	うち借地面積	1,346.00	㎡								
	用途地域	その他									
駐車場の設置状況	有	4	台	災害危険区域等	土石流危険						
建物情報	総延床面積	270.00 ㎡		防災情報	浸水エリアの場合の浸水深	洪水ハザードマップ	0m				
	階数(主たる建物)	地上1階			災害時拠点施設の指定の有無	南海トラフ巨大地震津波	0m				
	構造(主たる建物)	鉄筋コンクリート造			一次避難地						
	建築年(主たる建物)	昭和43年(1968年)		受入避難者数	屋内	900	人				
	経過年/法定耐用年数	52年 / 47年		収入	(区分・単位)		令和2年度	平成31年度			
	耐震対応(主たる建物)	Ib			収入計①(②+③+④)	千円	前年度比(%)	千円	前年度比(%)		
	建物所有状況	市有物件			施設使用料・負担金②	0	-	0	-		
	貸付面積	0.00 ㎡			貸付料・目的外使用料③	0	-	0	-		
	未利用スペース	0.00 ㎡		その他収入④	0	-	0	-			
	利用情報	(区分・単位)	令和2年度		平成31年度		支出計⑤(⑥+⑦+⑧+⑨)		9,092	102.8	8,841
実績			前年度比(%)	実績	前年度比(%)	施設のコスト⑥	3	50.0	6	75.0	
年間利用者数(人)		101	92.7	109	111.2	事業のコスト⑦	173	88.7	195	243.8	
開館日数(日)		244	101.7	240	99.6	人に係るコスト⑧	8,916	103.2	8,640	133.8	
1日当たり平均利用者数(人)		0	91.2	0	111.5	指定管理料⑨	0	-	0	-	
利用率(%)		0		0		純コスト⑩(⑤-①)	9,092	102.8	8,841	135.1	
						減価償却相当額⑪	1,753	80.0	2,192	75.0	
						フルコスト⑫(⑩+⑪)	10,845	98.3	11,033	116.5	

施設所管課	教育委員会事務局教育局学校教育課
-------	------------------

施設評価シート

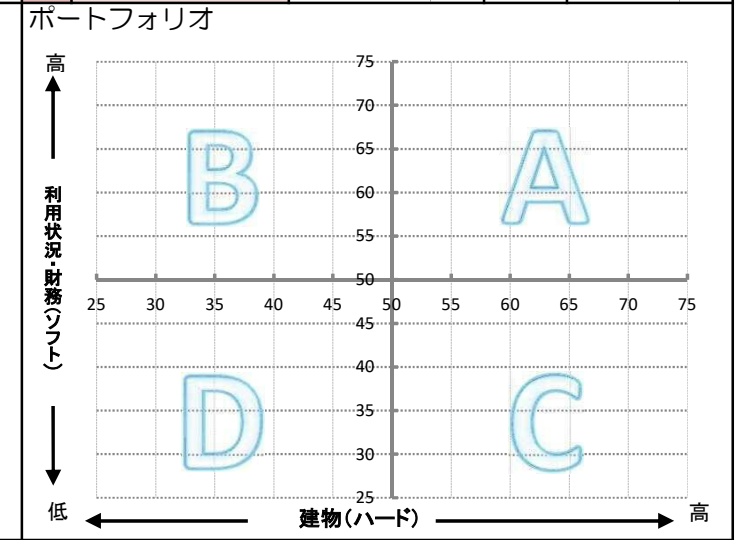
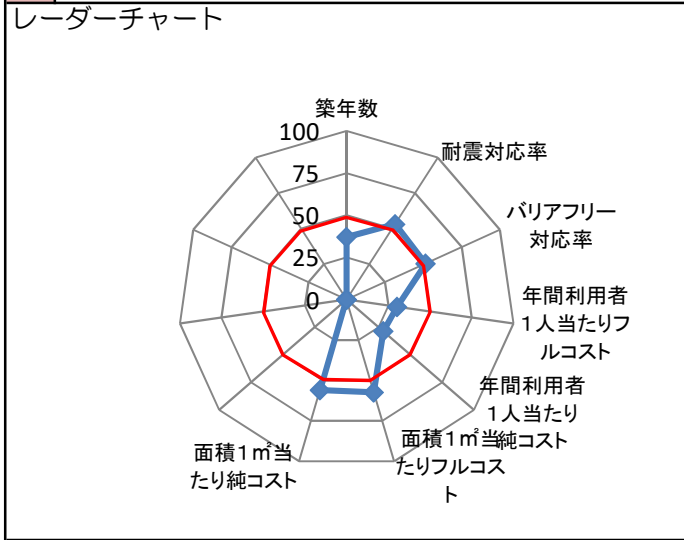
施設コード	6452	利用用途別分類	学校教育施設 / その他教育関連施設
施設名	麻機小内幼児言語教室	利用圏域別分類	広域施設

一次評価グルーピング			
建物評価の評価値（偏差値）		45.2	ハード：平均点未満
利用状況評価・財務評価の評価値（偏差値）			

建物評価	築年数の評価が非常に低い。 耐震対応率の評価がやや高い。	指標の結果	評価指標	数値	偏差値	平均
			築年数	52.0 年	37.1	33.0 年
			耐震対応	100.0 %	53.2	92.5 %
			評価値		45.2	
			未利用スペース面積の割合	0.0 %	-	- %
			劣化度数	6.0 点	33.5	1.7 点
			クレーム数	5.0 点	60.4	4.4 点
バリアフリー対応率	50.0 %	51.6	43.8 %			

利用状況評価		指標の結果	評価指標	数値	偏差値	平均
			評価値		-	
			1日平均利用者数1人当たり面積	652.3 m ² /人	29.0	184.7 m ² /人
			利用率	0.0	-	-

財務評価		指標の結果	評価指標	数値	偏差値	平均
			評価値		-	
			年間利用者1人当たりフルコスト	107.38 千円	30.2	41.94 千円
			年間利用者1人当たり純コスト	90.02 千円	28.7	30.42 千円
			面積1m ² 当たりフルコスト	40.17 千円	57.3	108.79 千円
			面積1m ² 当たり純コスト	33.67 千円	56.0	87.30 千円



A: 建物評価も高く、利用状況、財務状況も平均値より高い
 B: 利用状況、財務状況の評価は高いが、建物状況に課題がある
 C: 建物状況の評価は高いが、利用状況、財務状況に課題がある
 D: 建物状況、利用状況、財務状況全てに課題がある

備考

最寄りバス停：麻機小学校前（大浜麻機線）

施設コード	454	施設群/利用用途別分類	学校教育施設 / その他教育関連施設				
施設名	ふれあい教室	利用圏域別分類	広域施設				
所在地	葵区駿府町2-80	施設の運営形態	直営				
開設年月日	平成18年10月1日(2006年)	指定管理者					
財産区分	公共用財産	指定管理期間					
国の根拠法令		市の設置条例	静岡市適応指導教室条例				
施設概要(設置の経緯や背景、施設の特徴)	青少年研修センター(中央体育館3階)内に位置し、葵区を主とした不登校児童等が学校生活に適応するための指導等を行うことにより、学校生活への自発的な復帰を支援し、もって不登校児童等の自立に資する。	主な利用者	不登校児童生徒等				
		施設の写真					
土地情報	土地面積	0.00	㎡				
	うち市有面積	0.00	㎡				
	うち借地面積	0.00	㎡				
用途地域	第二種住居地域						
駐車場の設置状況	無	—	台				
建物情報	総延床面積	27.95 ㎡					
	階数(主たる建物)	地上3階					
	構造(主たる建物)	鉄骨造					
	建築年(主たる建物)	平成14年(2002年)					
	経過年/法定耐用年数	18年 / 31年					
	耐震対応(主たる建物)	Ia					
	建物所有状況	市有物件					
	貸付面積	0.00 ㎡					
	未利用スペース	0.00 ㎡					
				災害危険区域等	洪水想定		
			浸水エリアの場合の浸水深	洪水ハザードマップ	0~0.5m未満		
			災害時拠点施設の指定の有無	南海トラフ巨大地震津波	0m		
			受入避難者数	屋内	0	人	
				屋外	0	人	
			(区分・単位)	令和2年度		平成31年度	
				千円	前年度比(%)	千円	前年度比(%)
			収入計①(②+③+④)	19	17.4	109	138.0
			施設使用料・負担金②	0	-	0	-
			貸付料・目的外使用料③	0	-	0	-
			その他収入④	19	17.4	109	138.0
			支出計⑤(⑥+⑦+⑧+⑨)	7,649	93.4	8,190	96.0
			施設のコスト⑥	0	-	0	-
			事業のコスト⑦	49	8.3	590	63.4
			人に係るコスト⑧	7,600	100.0	7,600	100.0
			指定管理料⑨	0	-	0	-
			純コスト⑩(⑤-①)	7,630	94.4	8,081	95.6
			減価償却相当額⑪	871	100.0	871	100.0
			フルコスト⑫(⑩+⑪)	8,501	95.0	8,952	96.0
利用情報	(区分・単位)	令和2年度		平成31年度			
		実績	前年度比(%)	実績	前年度比(%)		
	年間利用者数(人)	895	27.5	3,254	83.2		
	開館日数(日)	155	89.6	173	97.2		
	1日当たり平均利用者数(人)	6	30.7	19	85.6		
利用率(%)	0		0				

施設評価シート

施設コード	454	利用用途別分類	学校教育施設 / その他教育関連施設
施設名	ふれあい教室	利用圏域別分類	広域施設

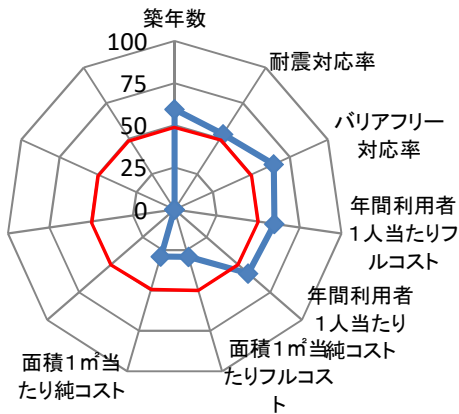
一次評価グルーピング			
建物評価の評価値（偏差値）		56.4	ハード：平均点以上
利用状況評価・財務評価の評価値（偏差値）			

建物評価	築年数の評価が高い。 耐震対応率の評価がやや高い。	指標の結果	評価指標	数値	偏差値	平均
			築年数	19.0 年	59.5	33.0 年
			耐震対応	100.0 %	53.2	92.5 %
			評価値		56.4	
			未利用スペース面積の割合	0.0 %	-	- %
			劣化度数	1.0 点	52.7	1.7 点
			クレーム数	5.0 点	60.4	4.4 点
バリアフリー対応率	100.0 %	64.6	43.8 %			

利用状況評価		指標の結果	評価指標	数値	偏差値	平均
			評価値		-	
			1日平均利用者数1人当たり面積	4.8 m ² /人	58.1	184.7 m ² /人
			利用率	0.0	-	-

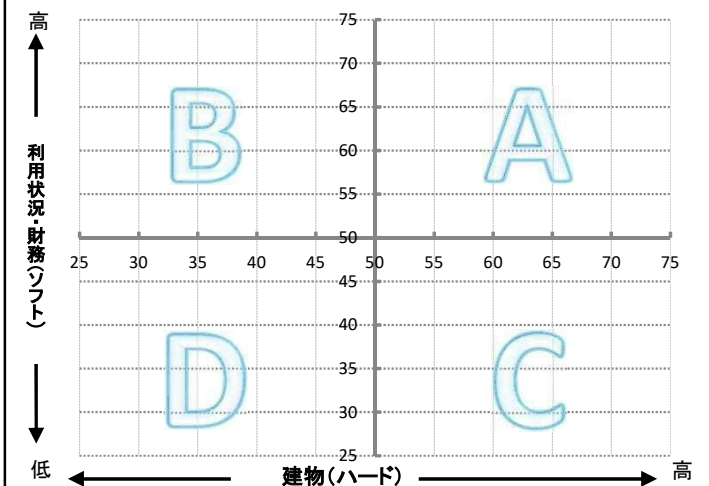
財務評価		指標の結果	評価指標	数値	偏差値	平均
			評価値		-	
			年間利用者1人当たりフルコスト	9.50 千円	59.8	41.94 千円
			年間利用者1人当たり純コスト	8.53 千円	57.8	30.42 千円
			面積1m ² 当たりフルコスト	304.15 千円	29.3	108.79 千円
			面積1m ² 当たり純コスト	272.99 千円	29.1	87.30 千円

レーダーチャート



- 赤線は偏差値50（平均値）を表している
- 青線は当該施設の評価を表している

ポートフォリオ



- A: 建物評価も高く、利用状況、財務状況も平均値より高い
- B: 利用状況、財務状況の評価は高いが、建物状況に課題がある
- C: 建物状況の評価は高いが、利用状況、財務状況に課題がある
- D: 建物状況、利用状況、財務状況全てに課題がある

備考

最寄りバス停：市民文化会館入口（上足洗線・唐瀬線・こども病院線・水梨東高線・東部団地線・竜爪山線・北街道線）

施設コード	9591	施設群/利用用途別分類	学校教育施設 / その他教育関連施設							
施設名	はばたく教室	利用圏域別分類	広域施設							
所在地	清水区港町二丁目500	施設の運営形態	直営							
開設年月日	平成18年10月1日(2006年)	指定管理者								
財産区分	公共用財産	指定管理期間								
国の根拠法令		市の設置条例	静岡市適応指導教室条例							
施設概要(設置の経緯や背景、施設の特徴)	清水区港町キララシティビル2階に位置し、清水区における不登校児童等が学校生活に適應するための指導等を行うことにより、学校生活への自発的な復帰を支援し、もって不登校児童等の自立に資する。	主な利用者	不登校児童生徒等							
		施設の写真								
土地情報	土地面積	0.00	㎡							
	うち市有面積	0.00	㎡							
	うち借地面積	0.00	㎡							
	用途地域	準工業地域								
駐車場の設置状況	有	3	台							
建物情報	総延床面積	467.77 ㎡								
	階数(主たる建物)	地上2階								
	構造(主たる建物)	鉄筋コンクリート造								
	建築年(主たる建物)	平成18年(2006年)								
	経過年/法定耐用年数	14年 / 38年								
	耐震対応(主たる建物)	—								
	建物所有状況	市有物件								
	貸付面積	0.00 ㎡								
	未利用スペース	0.00 ㎡								
利用情報	(区分・単位)	令和2年度		平成31年度		収入計①(②+③+④)	0		0	
		実績	前年度比(%)	実績	前年度比(%)		千円	前年度比(%)	千円	前年度比(%)
	年間利用者数(人)	736	35.3	2,083	125.3	施設使用料・負担金②	0	-	0	-
	開館日数(日)	155	89.6	173	97.2	貸付料・目的外使用料③	0	-	0	-
	1日当たり平均利用者数(人)	5	39.4	12	128.9	その他収入④	0	-	0	-
	利用率(%)	0		0		支出計⑤(⑥+⑦+⑧+⑨)	22,244	98.3	22,639	99.4
						施設のコスト⑥	2,031	99.1	2,049	110.6
						事業のコスト⑦	213	36.1	590	63.4
						人に係るコスト⑧	20,000	100.0	20,000	100.0
						指定管理料⑨	0	-	0	-
						純コスト⑩(⑤-①)	22,244	98.3	22,639	99.4
						減価償却相当額⑪	11,894	100.0	11,894	100.0
						フルコスト⑫(⑩+⑪)	34,138	98.9	34,533	99.6

施設所管課	子ども未来局青少年育成課
-------	--------------

施設評価シート

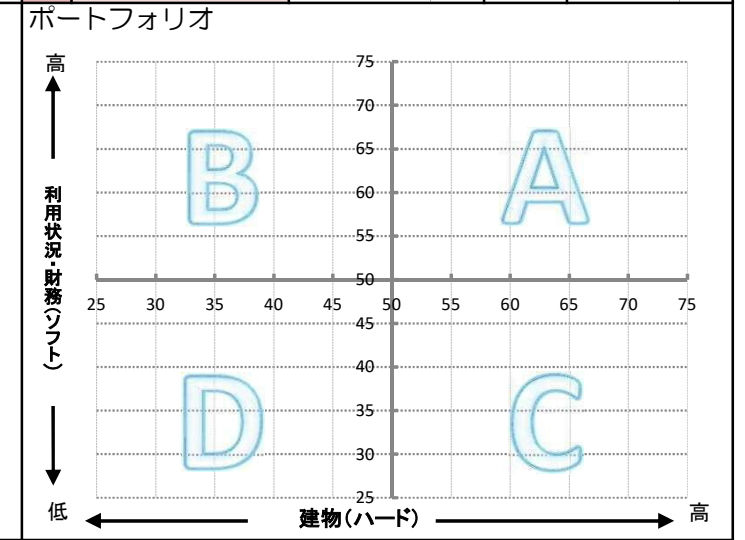
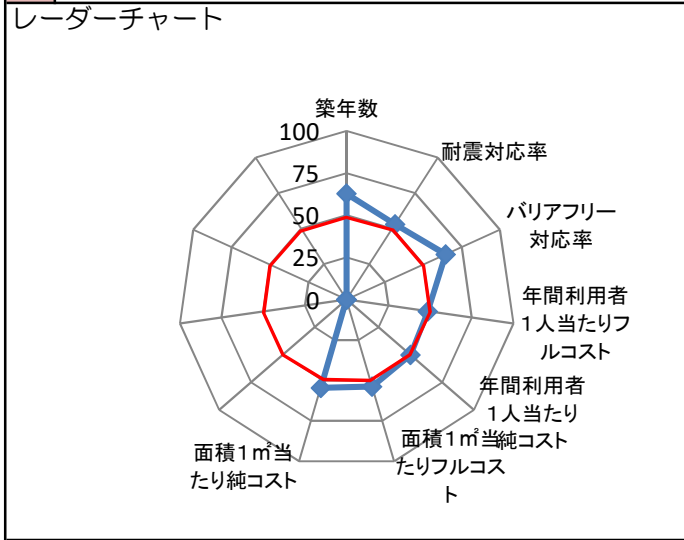
施設コード	9591	利用用途別分類	学校教育施設 / その他教育関連施設
施設名	はばたく教室	利用圏域別分類	広域施設

一次評価グルーピング			
建物評価の評価値（偏差値）		58.1	ハード：平均点以上
利用状況評価・財務評価の評価値（偏差値）			

建物評価	築年数の評価が非常に高い。 耐震対応率の評価がやや高い。	指標の結果	評価指標	数値	偏差値	平均
			築年数	14.0 年	62.9	33.0 年
			耐震対応	100.0 %	53.2	92.5 %
			評価値		58.1	
			未利用スペース面積の割合	0.0 %	-	- %
			劣化度数	0.0 点	56.5	1.7 点
			クレーム数	5.0 点	60.4	4.4 点
バリアフリー対応率	100.0 %	64.6	43.8 %			

利用状況評価		指標の結果	評価指標	数値	偏差値	平均
			評価値		-	
			1日平均利用者数1人当たり面積	98.5 m ² /人	53.9	184.7 m ² /人
			利用率	0.0	-	-

財務評価		指標の結果	評価指標	数値	偏差値	平均
			評価値		-	
			年間利用者1人当たりフルコスト	46.38 千円	48.7	41.94 千円
			年間利用者1人当たり純コスト	30.22 千円	50.1	30.42 千円
			面積1m ² 当たりフルコスト	72.98 千円	53.8	108.79 千円
			面積1m ² 当たり純コスト	47.55 千円	54.5	87.30 千円



- 赤線は偏差値50（平均値）を表している
- 青線は当該施設の評価を表している

A:建物評価も高く、利用状況、財務状況も平均値より高い
 B:利用状況、財務状況の評価は高いが、建物状況に課題がある
 C:建物状況の評価は高いが、利用状況、財務状況に課題がある
 D:建物状況、利用状況、財務状況全てに課題がある

備考

最寄りバス停：港橋（山原梅陰寺線・三保山の手線）

施設コード	14118	施設群/利用用途別分類	学校教育施設 / その他教育関連施設			
施設名	かがやく教室	利用圏域別分類	地域施設			
所在地	駿河区南八幡町25-21	施設の運営形態	直営			
開設年月日	平成30年8月29日(2018年)	指定管理者				
財産区分	公共用財産	指定管理期間				
国の根拠法令		市の設置条例	静岡市適応指導教室条例			
施設概要(設置の経緯や背景、施設の特徴)	駿河区南八幡町南部生涯学習センター1階に位置し、駿河区を主とした不登校児童等が学校生活に適應するための指導等を行うことにより、学校生活への自発的な復歸を支援し、もって不登校児童等の自立に資する。		主な利用者	不登校児童生徒等		
			施設の写真			
土地情報	土地面積	0.00	㎡			
	うち市有面積	0.00	㎡			
	うち借地面積	0.00	㎡			
用途地域	第二種中高層住居専用地域					
駐車場の設置状況	有	33	台	災害危険区域等 指定無し		
建物情報	総延床面積	107.41 ㎡				
	階数(主たる建物)	地上1階				
	構造(主たる建物)	鉄骨造				
	建築年(主たる建物)	平成11年(1999年)				
	経過年/法定耐用年数	21年 / 50年				
	耐震対応(主たる建物)	Ia				
	建物所有状況	市有物件				
	貸付面積	0.00 ㎡				
	未利用スペース	0.00 ㎡				
	利用情報	(区分・単位)	令和2年度		平成31年度	
実績			前年度比(%)	実績	前年度比(%)	
年間利用者数(人)		209	49.2	425	134.9	
開館日数(日)		155	89.6	173	154.5	
1日当たり平均利用者数(人)		1	54.9	2	87.3	
利用率(%)		0		0		
収入		収入計①(②+③+④)	0		0	
		施設使用料・負担金②	0	-	0	-
		貸付料・目的外使用料③	0	-	0	-
		その他収入④	0	-	0	-
	支出計⑤(⑥+⑦+⑧+⑨)	2,484	97.7	2,543	105.4	
支出	施設のコスト⑥	332	84.9	391	150.4	
	事業のコスト⑦	0	-	0	-	
	人に係るコスト⑧	2,152	100.0	2,152	100.0	
	指定管理料⑨	0	-	0	-	
	純コスト⑩(⑤-①)	2,484	97.7	2,543	105.4	
減価償却相当額⑪	2,075	100.0	2,075	-		
フルコスト⑫(⑩+⑪)	4,559	98.7	4,618	191.5		

施設所管課	子ども未来局青少年育成課
-------	--------------

施設評価シート

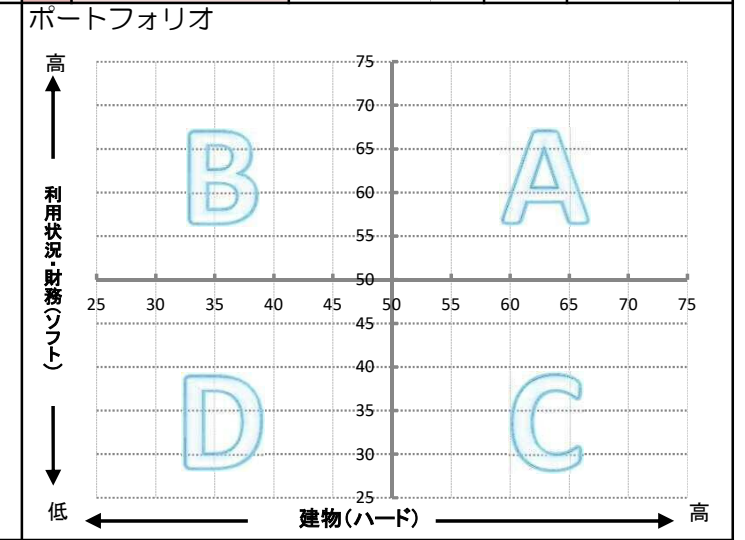
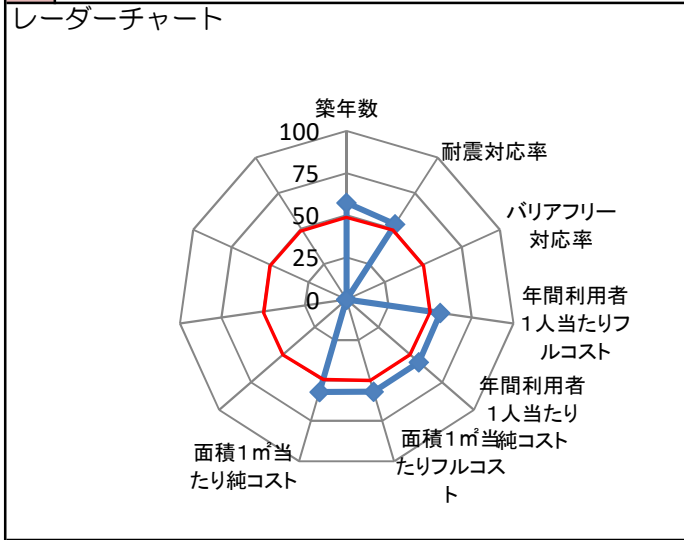
施設コード	14118	利用用途別分類	学校教育施設 / その他教育関連施設
施設名	かがやく教室	利用圏域別分類	地域施設

一次評価グルーピング			
建物評価の評価値（偏差値）		55.3	ハード：平均点以上
利用状況評価・財務評価の評価値（偏差値）			

建物評価	築年数の評価が高い。 耐震対応率の評価がやや高い。	指標の結果	評価指標	数値	偏差値	平均
			築年数	22.0 年	57.4	33.0 年
			耐震対応	100.0 %	53.2	92.5 %
			評価値		55.3	
			未利用スペース面積の割合	0.0 %	-	- %
			劣化度数	17.0 点	△ 8.8	1.7 点
			クレーム数	5.0 点	60.4	4.4 点
バリアフリー対応率	0.0 %	-	- %			

利用状況評価		指標の結果	評価指標	数値	偏差値	平均
			評価値		-	
			1日平均利用者数1人当たり面積	79.7 m ² /人	54.7	184.7 m ² /人
			利用率	0.0	-	-

財務評価		指標の結果	評価指標	数値	偏差値	平均
			評価値		-	
			年間利用者1人当たりフルコスト	21.81 千円	56.1	41.94 千円
			年間利用者1人当たり純コスト	11.89 千円	56.6	30.42 千円
			面積1m ² 当たりフルコスト	42.45 千円	57.0	108.79 千円
			面積1m ² 当たり純コスト	23.13 千円	57.2	87.30 千円



・赤線は偏差値50（平均値）を表している
 ・青線は当該施設の評価を表している
 A:建物評価も高く、利用状況、財務状況も平均値より高い
 B:利用状況、財務状況の評価は高いが、建物状況に課題がある
 C:建物状況の評価は高いが、利用状況、財務状況に課題がある
 D:建物状況、利用状況、財務状況全てに課題がある

備考

最寄りバス停：駿河区役所静岡新聞社前（みなみ線）

施設コード	7533		施設群/利用用途別分類	学校教育施設 / その他教育関連施設							
施設名	教育センター		利用圏域別分類	広域施設							
所在地	葵区与一六丁目17-10		施設の運営形態	直営							
開設年月日	平成15年4月1日(2003年)		指定管理者								
財産区分	公共用財産		指定管理期間								
国の根拠法令	地方教育行政の組織及び運営に関する法律(昭和31年法律第162号)第30条		市の設置条例	静岡市教育センター条例							
施設概要(設置の経緯や背景、施設の特徴)	静岡市教育基本構想の理念の実現に向け、信頼される教職員の育成を目的として設置。研修室を備え、教育センターや教育関係者主催の研修・会議等で使用されている。北部図書館との複合施設となっている。		主な利用者	静岡市の教育関係職員及び静岡市内の教育関係者							
			施設の写真	 							
土地情報	土地面積	2,799.22	㎡								
	うち市有面積	2,799.22	㎡								
	うち借地面積	0.00	㎡								
	用途地域	第二種住居地域									
駐車場の設置状況	有	74	台	災害危険区域等	洪水想定						
建物情報	総延床面積	1,552.82 ㎡		防災情報	浸水エリアの場合の浸水深	洪水ハザードマップ	1~2m未満				
	階数(主たる建物)	地上2階			災害時拠点施設の指定の有無	南海トラフ巨大地震津波	0m				
	構造(主たる建物)	鉄骨鉄筋コンクリート造			受入避難者数	屋内	0	人			
	建築年(主たる建物)	平成15年(2003年)		(区分・単位)	屋外	0	人				
	経過年/法定耐用年数	17年 / 38年			令和2年度	平成31年度					
	耐震対応(主たる建物)	Ib			千円	前年度比(%)	千円	前年度比(%)			
	建物所有状況	市有物件			収入計①(②+③+④)	1,259	26.5	4,744	639.4		
	貸付面積	0.00 ㎡		収入	施設使用料・負担金②	0	-	0	-		
未利用スペース	0.00 ㎡		貸付料・目的外使用料③		5	100.0	5	100.0			
			その他収入④		1,254	26.5	4,739	643.0			
利用情報	(区分・単位)	令和2年度		平成31年度		支出	支出計⑤(⑥+⑦+⑧+⑨)	184,938	97.8	189,017	115.8
		実績	前年度比(%)	実績	前年度比(%)		施設のコスト⑥	9,846	98.4	10,009	104.0
	年間利用者数(人)	14,758	68.6	21,522	90.3		事業のコスト⑦	9,054	48.8	18,567	217.7
	開館日数(日)	246	100.0	246	100.0		人に係るコスト⑧	166,038	103.5	160,441	110.6
	1日当たり平均利用者数(人)	60	68.6	87	90.3		指定管理料⑨	0	-	0	-
	利用率(%)	0	0.0	34	69.2		純コスト⑩(⑤-①)	183,679	99.7	184,273	113.4
							減価償却相当額⑪	39,485	100.0	39,485	100.0
							フルコスト⑫(⑩+⑪)	223,164	99.7	223,758	110.8

施設評価シート

施設コード	7533	利用用途別分類	学校教育施設 / その他教育関連施設
施設名	教育センター	利用圏域別分類	広域施設

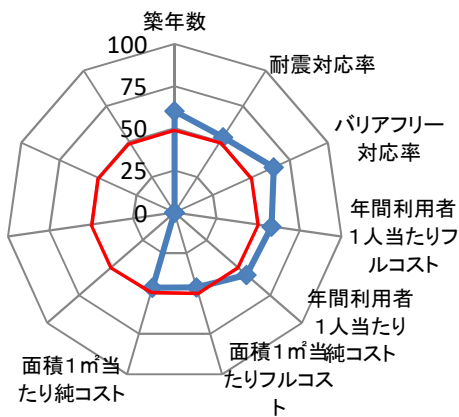
一次評価グルーピング			
建物評価の評価値（偏差値）		56.7	ハード：平均点以上
利用状況評価・財務評価の評価値（偏差値）			

建物評価	築年数の評価が非常に高い。 耐震対応率の評価がやや高い。	指標の結果	評価指標	数値	偏差値	平均
			築年数	18.0 年	60.2	33.0 年
			耐震対応	100.0 %	53.2	92.5 %
			評価値		56.7	
			未利用スペース面積の割合	0.0 %	-	- %
			劣化度数	2.0 点	48.8	1.7 点
			クレーム数	5.0 点	60.4	4.4 点
バリアフリー対応率	100.0 %	64.6	43.8 %			

利用状況評価		指標の結果	評価指標	数値	偏差値	平均
			評価値		-	
			1日平均利用者数1人当たり面積	25.9 m ² /人	57.1	184.7 m ² /人
			利用率	0.0	-	-

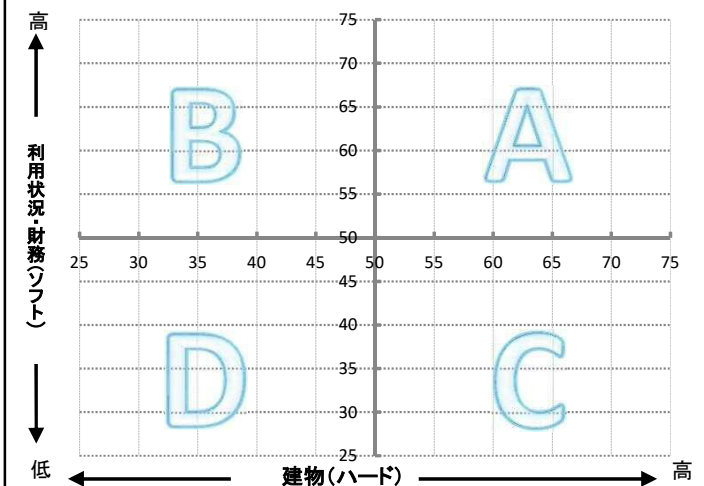
財務評価		指標の結果	評価指標	数値	偏差値	平均
			評価値		-	
			年間利用者1人当たりフルコスト	15.12 千円	58.1	41.94 千円
			年間利用者1人当たり純コスト	12.45 千円	56.4	30.42 千円
			面積1m ² 当たりフルコスト	143.72 千円	46.3	108.79 千円
			面積1m ² 当たり純コスト	118.29 千円	46.5	87.30 千円

レーダーチャート



- 赤線は偏差値50（平均値）を表している
- 青線は当該施設の評価を表している

ポートフォリオ



- A: 建物評価も高く、利用状況、財務状況も平均値より高い
- B: 利用状況、財務状況の評価は高いが、建物状況に課題がある
- C: 建物状況の評価は高いが、利用状況、財務状況に課題がある
- D: 建物状況、利用状況、財務状況全てに課題がある

備考

最寄りバス停：中部運転免許センター入口（安倍線）