

施設コード	4191	施設群/利用用途別分類	学校教育施設 / 給食センター(1000超)						
施設名	東部学校給食センター	利用圏域別分類	地域施設						
所在地	葵区東瀬名町14-2	施設の運営形態	直営						
開設年月日	昭和48年5月1日(1973年)	指定管理者							
財産区分	公共用財産	指定管理期間							
国の根拠法令	学校給食法	市の設置条例	静岡市立学校給食センター条例						
施設概要(設置の経緯や背景、施設の特徴)	清水区中学校エリアの学校給食を配食する。	主な利用者	調理員						
		施設の写真		 					
土地情報	土地面積	6,400.96	㎡						
	うち市有面積	6,400.96	㎡						
	うち借地面積	0.00	㎡						
	用途地域	第二種中高層住居専用地域							
	駐車場の設置状況	有	40	台					
建物情報	総延床面積	3,446.31		㎡					
	階数(主たる建物)	地上2階							
	構造(主たる建物)	鉄骨造							
	建築年(主たる建物)	昭和48年(1973年)							
	経過年/法定耐用年数	47年		/		31年			
	耐震対応(主たる建物)	Ⅲ							
	建物所有状況	市有物件							
	貸付面積	12.00		㎡					
	未利用スペース	0.00		㎡					
	利用情報	(区分・単位)	令和2年度		平成31年度				
実績			前年度比(%)	実績	前年度比(%)				
生産規模(食/日)		0		0					
生産稼働日数(日)		194	101.0	192	99.0				
実績食数(食/日)		4,521	98.4	4,595	50.7				
収入		(区分・単位)		令和2年度		平成31年度			
				千円	前年度比(%)	千円	前年度比(%)		
		収入計①(②+③+④)		74	100.0	74	102.8		
		施設使用料・負担金②		0	-	0	-		
		貸付料・目的外使用料③		74	100.0	74	102.8		
		その他収入④		0	-	0	-		
		支出計⑤(⑥+⑦+⑧+⑨)		264,789	87.9	301,211	78.9		
	施設のコスト⑥		44,136	66.8	66,080	118.3			
事業のコスト⑦		57,582	101.5	56,739	93.2				
人に係るコスト⑧		163,071	91.4	178,392	67.4				
指定管理料⑨		0	-	0	-				
純コスト⑩(⑤-①)		264,715	87.9	301,137	78.9				
減価償却相当額⑪		7,656	90.2	8,484	87.9				
フルコスト⑫(⑩+⑪)		272,371	88.0	309,621	79.2				

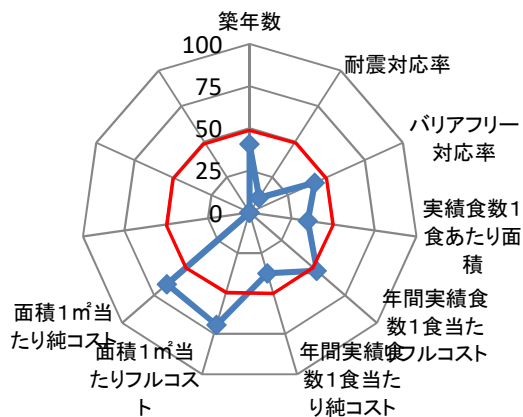
施設所管課

教育委員会事務局教育局学校給食課

施設評価シート

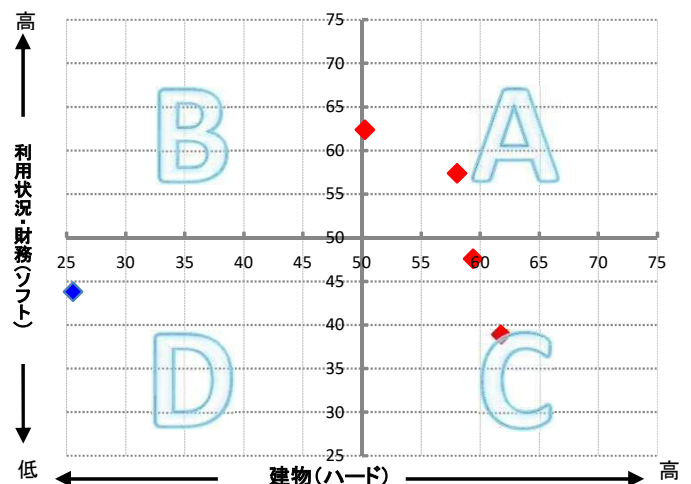
施設コード	4191	利用用途別分類	学校教育施設 / 給食センター(1000超)			
施設名	東部学校給食センター	利用圏域別分類	地域施設			
一次評価グルーピング		D	ハード：× ソフト：×			
建物評価の評価値（偏差値）		25.6	ハード：平均点未満			
利用状況評価・財務評価の評価値（偏差値）		43.8	ソフト：平均点未満			
建物評価	築年数の評価が低い。 耐震対応率の評価が非常に低い。	指標の結果	評価指標	数値	偏差値	平均
			築年数	46.7 年	40.7	33.0 年
			耐震対応	0.0 %	10.4	92.5 %
			評価値		25.6	
			未利用スペース面積の割合	0.0 %	-	- %
			劣化度点数	13.0 点	6.5	1.7 点
			クレーム数	5.0 点	60.4	4.4 点
バリアフリー対応率	15.3 %	42.6	43.8 %			
利用状況評価	実績食数1食あたり面積の評価が非常に低い。	指標の結果	評価指標	数値	偏差値	平均
			実績食数1食あたり面積	0.7 m ² /人	34.8	0.6 m ² /人
			評価値		34.8	
財務評価	年間実績食数1食あたりフルコストの評価がやや高い。	指標の結果	評価指標	数値	偏差値	平均
			年間実績食数1食あたりフルコスト	0.31 千円	52.8	0.32 千円
			評価値		52.8	
			年間実績食数1食あたり純コスト	0.30 千円	37.6	0.25 千円
			面積1m ² あたりフルコスト	79.03 千円	69.5	109.96 千円
面積1m ² あたり純コスト	76.81 千円	64.9	84.72 千円			

レーダーチャート



- ・赤線は偏差値50（平均値）を表している
- ・青線は当該施設の評価を表している

ポートフォリオ



- A: 建物評価も高く、利用状況、財務状況も平均値より高い
- B: 利用状況、財務状況の評価は高いが、建物状況に課題がある
- C: 建物状況の評価は高いが、利用状況、財務状況に課題がある
- D: 建物状況、利用状況、財務状況全てに課題がある

備考

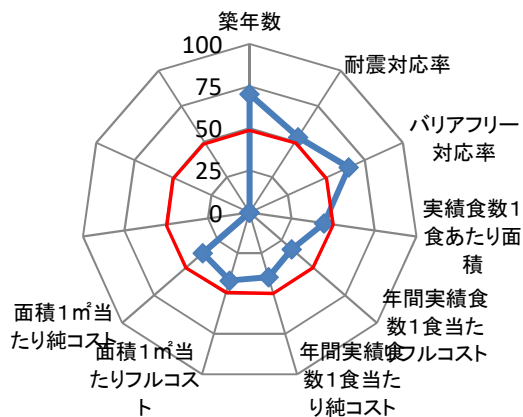
最寄りバス停：西奈中学常葉大学瀬名キャンパス入口（竜爪山線・草薙瀬名新田線）

施設コード	4192				施設群/利用用途別分類	学校教育施設 / 給食センター(1000超)					
施設名	門屋学校給食センター				利用圏域別分類	地域施設 / 中山間地					
所在地	葵区門屋199				施設の運営形態	委託					
開設年月日	平成30年3月12日(2018年)				指定管理者						
財産区分	公共用財産				指定管理期間						
国の根拠法令	学校給食法				市の設置条例	静岡市立学校給食センター条例					
施設概要(設置の経緯や背景、施設の特徴)	旧静岡市北部エリアの学校給食を配食する。				主な利用者	調理員					
											
土地情報	土地面積	6,908.78		㎡	施設の 写真						
	うち市有面積	6,908.78		㎡							
	うち借地面積	0.00		㎡							
	用途地域	その他									
駐車場の設置状況	有	40		台	災害危険区域等	洪水想定					
建物情報	総延床面積	4,616.88 ㎡				防災 情報	浸水エリアの場合の浸水深	洪水ハザードマップ	2~5m未満		
	階数(主たる建物)	地上2階					南海トラフ巨大地震津波	0m			
	構造(主たる建物)	鉄骨造					災害時拠点施設の指定の有無	指定無し			
	建築年(主たる建物)	平成30年(2018年)				受入避難者数	屋内	0 人			
	経過年/法定耐用年数	2 年 / 31 年				(区分・単位)	令和2年度		平成31年度		
	耐震対応(主たる建物)	Ia					千円	前年度比(%)	千円	前年度比(%)	
	建物所有状況	市有物件				収入	収入計①(②+③+④)				
	貸付面積	0.00		㎡			1	100.0	1		
	未利用スペース	0.00		㎡			施設使用料・負担金②	0	-	0	-
		0.00		㎡			貸付料・目的外使用料③	1	100.0	1	-
利用情報	(区分・単位)	令和2年度		平成31年度		その他収入④	0	-	0	-	
		実績	前年度比(%)	実績	前年度比(%)	支出計⑤(⑥+⑦+⑧+⑨)	423,483	105.2	402,554	90.6	
	生産規模(食/日)	0		0		支出	施設のコスト⑥	129,380	104.3	124,026	103.5
	生産稼働日数(日)	194	101.0	192	99.0		事業のコスト⑦	249,715	105.9	235,810	84.9
	実績食数(食/日)	7,470	98.0	7,621	98.3		人に係るコスト⑧	44,388	103.9	42,718	91.2
							指定管理料⑨	0	-	0	-
							純コスト⑩(⑤-①)	423,482	105.2	402,553	90.6
						減価償却相当額⑪	142,718	100.0	142,718	100.0	
					フルコスト⑫(⑩+⑪)	566,200	103.8	545,271	92.9		

施設評価シート

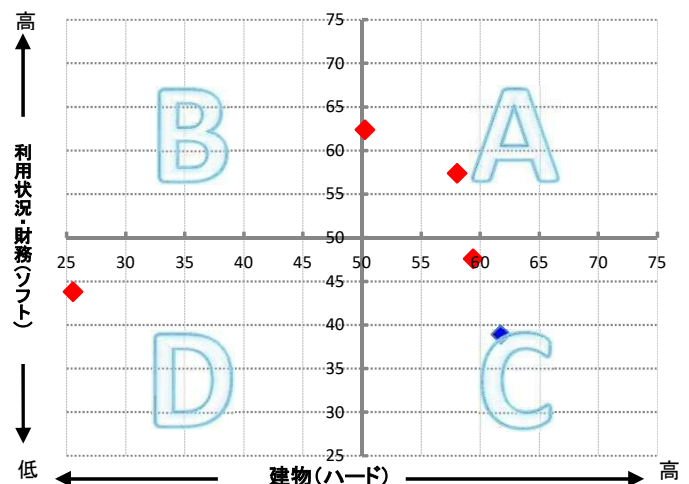
施設コード	4192	利用用途別分類	学校教育施設 / 給食センター(1000超)			
施設名	門屋学校給食センター	利用圏域別分類	地域施設 / 中山間地			
一次評価グルーピング		C	ハード：○ ソフト：×			
建物評価の評価値（偏差値）		61.8	ハード：平均点以上			
利用状況評価・財務評価の評価値（偏差値）		38.9	ソフト：平均点未満			
建物評価	築年数の評価が非常に高い。 耐震対応率の評価がやや高い。	指標の結果	評価指標	数値	偏差値	平均
			築年数	3.0 年	70.3	33.0 年
			耐震対応	100.0 %	53.2	92.5 %
			評価値		61.8	
			未利用スペース面積の割合	0.0 %	-	- %
			劣化度点数	1.0 点	52.7	1.7 点
			クレーム数	5.0 点	60.4	4.4 点
バリアフリー対応率	100.0 %	64.6	43.8 %			
利用状況評価	実績食数1食あたり面積の評価が低い。	指標の結果	評価指標	数値	偏差値	平均
			実績食数1食あたり面積	0.6 m ² /人	44.6	0.6 m ² /人
			評価値		44.6	
財務評価	年間実績食数1食あたりフルコストの評価が非常に低い。	指標の結果	評価指標	数値	偏差値	平均
			年間実績食数1食あたりフルコスト	0.39 千円	33.1	0.32 千円
			評価値		33.1	
			年間実績食数1食あたり純コスト	0.29 千円	40.0	0.25 千円
			面積1m ² あたりフルコスト	122.63 千円	42.0	109.96 千円
面積1m ² あたり純コスト	91.72 千円	36.8	84.72 千円			

レーダーチャート



- 赤線は偏差値50（平均値）を表している
- 青線は当該施設の評価を表している


ポートフォリオ



- A: 建物評価も高く、利用状況、財務状況も平均値より高い
- B: 利用状況、財務状況の評価は高いが、建物状況に課題がある
- C: 建物状況の評価は高いが、利用状況、財務状況に課題がある
- D: 建物状況、利用状況、財務状況全てに課題がある

備考

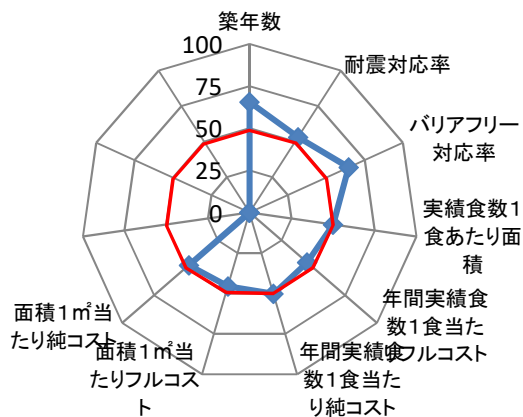
最寄りバス停：門屋南（安倍線）

施設コード	4190		施設群/利用用途別分類	学校教育施設 / 給食センター(1000超)							
施設名	西島学校給食センター		利用圏域別分類	地域施設							
所在地	駿河区西島127-1		施設の運営形態	委託							
開設年月日	平成22年8月2日(2010年)		指定管理者								
財産区分	公共用財産		指定管理期間								
国の根拠法令	学校給食法		市の設置条例	静岡市立学校給食センター条例							
施設概要(設置の経緯や背景、施設の特徴)	旧静岡市南部エリアの学校給食を配食する。		主な利用者	調理員							
			 								
土地情報	土地面積	6,178.27	㎡								
	うち市有面積	6,178.27	㎡								
	うち借地面積	0.00	㎡								
	用途地域	第二種中高層住居専用地域									
駐車場の設置状況	有	34	台	災害危険区域等	洪水想定						
建物情報	総延床面積	5,021.63 ㎡		防災情報	浸水エリアの場合の浸水深	洪水ハザードマップ	0.5~1m未満				
	階数(主たる建物)	地上2階			災害時拠点施設の指定の有無	南海トラフ巨大地震津波	0m				
	構造(主たる建物)	鉄骨造			受入避難者数	屋内	0	人			
	建築年(主たる建物)	平成22年(2010年)			屋外	0	人				
	経過年/法定耐用年数	10年 / 31年		(区分・単位)		令和2年度		平成31年度			
	耐震対応(主たる建物)	Ia		収入	収入計①(②+③+④)	8	44.4	18	85.7		
	建物所有状況	市有物件			施設使用料・負担金②	0	-	0	-		
	貸付面積	0.00 ㎡			貸付料・目的外使用料③	8	44.4	18	85.7		
	未利用スペース	0.00 ㎡		その他収入④	0	-	0	-			
	利用情報	(区分・単位)	令和2年度		平成31年度		支出	支出計⑤(⑥+⑦+⑧+⑨)	431,683	106.2	406,391
実績			前年度比(%)	実績	前年度比(%)	施設のコスト⑥		49,814	97.1	51,307	100.8
生産規模(食/日)		0		0		事業のコスト⑦		337,481	105.9	318,619	104.0
生産稼働日数(日)		194	101.0	192	99.0	人に係るコスト⑧		44,388	121.7	36,465	73.5
実績食数(食/日)		8,853	98.9	8,951	99.5	指定管理料⑨		0	-	0	-
						純コスト⑩(⑤-①)		431,675	106.2	406,373	99.8
						減価償却相当額⑪		155,483	100.0	155,483	100.0
						フルコスト⑫(⑩+⑪)		587,158	104.5	561,856	99.9

施設評価シート

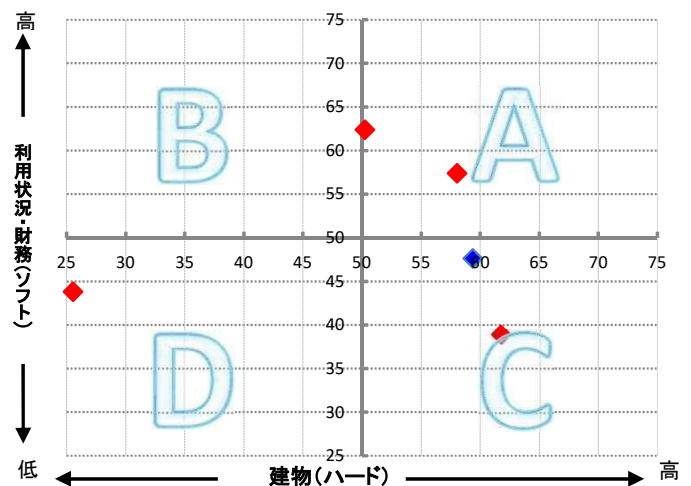
施設コード	4190	利用用途別分類	学校教育施設 / 給食センター(1000超)			
施設名	西島学校給食センター	利用圏域別分類	地域施設			
一次評価グルーピング		C	ハード：○ ソフト：×			
建物評価の評価値（偏差値）		59.4	ハード：平均点以上			
利用状況評価・財務評価の評価値（偏差値）		47.6	ソフト：平均点未満			
建物評価	築年数の評価が非常に高い。 耐震対応率の評価がやや高い。	指標の結果	評価指標	数値	偏差値	平均
			築年数	10.0 年	65.6	33.0 年
			耐震対応	100.0 %	53.2	92.5 %
			評価値		59.4	
			未利用スペース面積の割合	0.0 %	-	- %
			劣化度点数	2.0 点	48.8	1.7 点
			クレーム数	5.0 点	60.4	4.4 点
バリアフリー対応率	100.0 %	64.6	43.8 %			
利用状況評価	実績食数1食あたり面積の評価がやや高い。	指標の結果	評価指標	数値	偏差値	平均
			実績食数1食あたり面積	0.6 m ² /人	50.0	0.6 m ² /人
			評価値		50.0	
財務評価	年間実績食数1食あたりフルコストの評価がやや低い。	指標の結果	評価指標	数値	偏差値	平均
			年間実績食数1食あたりフルコスト	0.34 千円	45.2	0.32 千円
			評価値		45.2	
			年間実績食数1食あたり純コスト	0.25 千円	50.2	0.25 千円
			面積1m ² あたりフルコスト	116.93 千円	45.6	109.96 千円
面積1m ² あたり純コスト	85.96 千円	47.7	84.72 千円			

レーダーチャート



- ・赤線は偏差値50（平均値）を表している
- ・青線は当該施設の評価を表している

ポートフォリオ



- A: 建物評価も高く、利用状況、財務状況も平均値より高い
- B: 利用状況、財務状況の評価は高いが、建物状況に課題がある
- C: 建物状況の評価は高いが、利用状況、財務状況に課題がある
- D: 建物状況、利用状況、財務状況全てに課題がある

備考

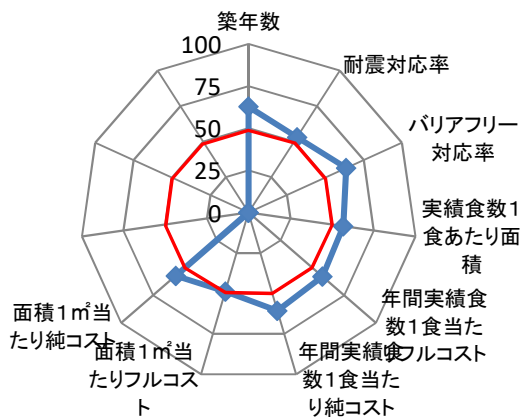
最寄りバス停：登呂コープタウン入口（石田街道線）

施設コード	428	施設群/利用用途別分類	学校教育施設 / 給食センター(1000超)							
施設名	中吉田学校給食センター	利用圏域別分類	地域施設							
所在地	駿河区中吉田7-67	施設の運営形態	委託							
開設年月日	平成19年1月31日(2007年)	指定管理者								
財産区分	公共用財産	指定管理期間								
国の根拠法令	学校給食法	市の設置条例	静岡市立学校給食センター条例							
施設概要(設置の経緯や背景、施設の特徴)	旧静岡市の4箇所の大規模センターの再整備事業中の代替施設として整備。特定天井改修工事等のため平成30年度に休止し、令和元年度から再稼働。旧静岡市東部エリアの学校給食を配食する。	主な利用者	調理員							
		施設の写真								
土地情報	土地面積	5,829.86	㎡							
	うち市有面積	5,829.86	㎡							
	うち借地面積	0.00	㎡							
	用途地域	工業地域								
駐車場の設置状況	有	10	台							
建物情報	総延床面積	4,579.98 ㎡								
	階数(主たる建物)	地上2階								
	構造(主たる建物)	鉄骨造								
	建築年(主たる建物)	平成19年(2007年)								
	経過年/法定耐用年数	13年 / 31年								
	耐震対応(主たる建物)	Ia								
	建物所有状況	市有物件								
	貸付面積	3.10 ㎡								
	未利用スペース	0.00 ㎡								
				防災情報		指定無し				
			災害危険区域等		指定無し					
			浸水エリアの場合の浸水深		洪水ハザードマップ	0m				
			災害時拠点施設の指定の有無		南海トラフ巨大地震津波	0m				
			受入避難者数		屋内	0人				
					屋外	0人				
			(区分・単位)		令和2年度		平成31年度			
					千円	前年度比(%)	千円	前年度比(%)		
			収入		収入計①(②+③+④)		467	91.0	513	89.4
					施設使用料・負担金②		0	-	0	-
					貸付料・目的外使用料③		467	91.0	513	89.4
					その他収入④		0	-	0	-
					支出計⑤(⑥+⑦+⑧+⑨)		370,926	102.2	362,767	1627.6
					施設のコスト⑥		81,009	91.0	89,021	399.4
					事業のコスト⑦		245,529	103.3	237,754	-
					人に係るコスト⑧		44,388	123.3	35,992	-
					指定管理料⑨		0	-	0	-
					純コスト⑩(⑤-①)		370,459	102.3	362,254	1668.3
					減価償却相当額⑪		142,135	100.0	142,135	100.0
					フルコスト⑫(⑩+⑪)		512,594	101.6	504,389	307.8
利用情報	(区分・単位)	令和2年度		平成31年度						
		実績	前年度比(%)	実績	前年度比(%)					
	生産規模(食/日)	0		0						
	生産稼働日数(日)	194	101.0	192						
実績食数(食/日)	9,117	98.9	9,214							

施設評価シート

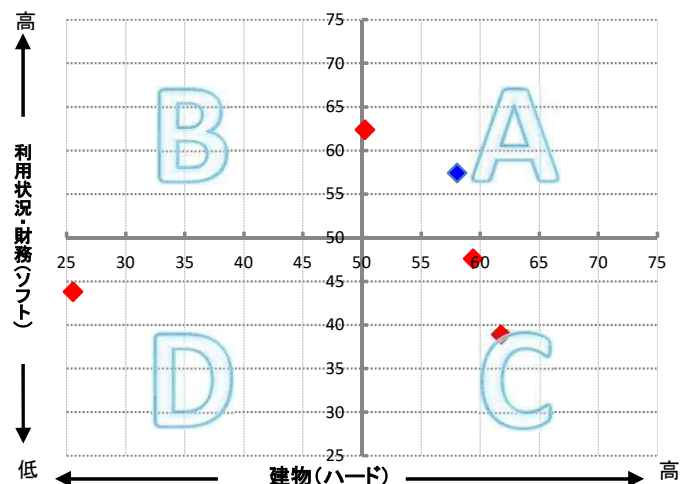
施設コード	428	利用用途別分類	学校教育施設 / 給食センター(1000超)			
施設名	中吉田学校給食センター	利用圏域別分類	地域施設			
一次評価グルーピング		A	ハード：○ ソフト：○			
建物評価の評価値（偏差値）		58.1	ハード：平均点以上			
利用状況評価・財務評価の評価値（偏差値）		57.4	ソフト：平均点以上			
建物評価	築年数の評価が非常に高い。 耐震対応率の評価がやや高い。	指標の結果	評価指標	数値	偏差値	平均
			築年数	14.0 年	62.9	33.0 年
			耐震対応	100.0 %	53.2	92.5 %
			評価値		58.1	
			未利用スペース面積の割合	0.0 %	-	- %
			劣化度数	6.5 点	31.5	1.7 点
			クレーム数	5.0 点	60.4	4.4 点
バリアフリー対応率	96.4 %	63.7	43.8 %			
利用状況評価	実績食数1食あたり面積の評価が高い。	指標の結果	評価指標	数値	偏差値	平均
			実績食数1食あたり面積	0.5 m ² /人	56.8	0.6 m ² /人
			評価値		56.8	
財務評価	年間実績食数1食あたりフルコストの評価が高い。	指標の結果	評価指標	数値	偏差値	平均
			年間実績食数1食あたりフルコスト	0.29 千円	58.0	0.32 千円
			評価値		58.0	
			年間実績食数1食あたり純コスト	0.21 千円	60.7	0.25 千円
			面積1m ² あたりフルコスト	111.92 千円	48.8	109.96 千円
面積1m ² あたり純コスト	80.89 千円	57.2	84.72 千円			

レーダーチャート



- 赤線は偏差値50（平均値）を表している
- 青線は当該施設の評価を表している

ポートフォリオ



- A: 建物評価も高く、利用状況、財務状況も平均値より高い
- B: 利用状況、財務状況の評価は高いが、建物状況に課題がある
- C: 建物状況の評価は高いが、利用状況、財務状況に課題がある
- D: 建物状況、利用状況、財務状況全てに課題がある

備考

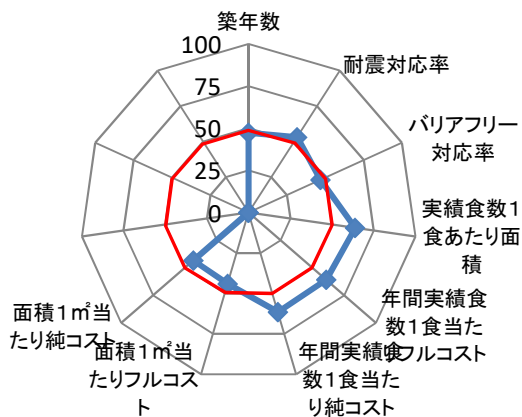
最寄りバス停：中吉田（国道東静岡清水線）

施設コード	4193	施設群/利用用途別分類	学校教育施設 / 給食センター(1000超)						
施設名	西部学校給食センター	利用圏域別分類	地域施設						
所在地	駿河区丸子6614	施設の運営形態	委託						
開設年月日	昭和57年2月15日(1982年)	指定管理者							
財産区分	公共用財産	指定管理期間							
国の根拠法令	学校給食法	市の設置条例	静岡市立学校給食センター条例						
施設概要(設置の経緯や背景、施設の特徴)	旧静岡市西部エリアの学校給食を配食する。	主な利用者	調理員						
		施設の写真		 					
土地情報	土地面積	6,199.78	㎡						
	うち市有面積	6,199.78	㎡						
	うち借地面積	0.00	㎡						
	用途地域	第一種住居地域							
	駐車場の設置状況	有	40	台					
建物情報	総延床面積	3,809.60		㎡					
	階数(主たる建物)	地上2階							
	構造(主たる建物)	鉄筋コンクリート造							
	建築年(主たる建物)	昭和57年(1982年)							
	経過年/法定耐用年数	38年 / 38年							
	耐震対応(主たる建物)	Ia							
	建物所有状況	市有物件							
	貸付面積	2.05		㎡					
	未利用スペース	0.00		㎡					
	利用情報	(区分・単位)	令和2年度		平成31年度				
実績			前年度比(%)	実績	前年度比(%)				
生産規模(食/日)		0		0					
生産稼働日数(日)		194	101.0	192	99.0				
実績食数(食/日)		8,416	98.8	8,522	96.0				
収入		(区分・単位)		令和2年度		平成31年度			
				千円	前年度比(%)	千円	前年度比(%)		
		収入計①(②+③+④)		6	100.0	6	120.0		
		施設使用料・負担金②		0	-	0	-		
		貸付料・目的外使用料③		6	100.0	6	120.0		
		その他収入④		0	-	0	-		
		支出計⑤(⑥+⑦+⑧+⑨)		336,179	101.3	332,014	99.0		
支出	施設のコスト⑥		54,971	91.3	60,204	102.0			
	事業のコスト⑦		250,563	102.7	243,901	102.6			
	人に係るコスト⑧		30,645	109.8	27,909	72.3			
	指定管理料⑨		0	-	0	-			
	純コスト⑩(⑤-①)		336,173	101.3	332,008	99.0			
減価償却相当額⑪		118,330	125.7	94,166	100.0				
フルコスト⑫(⑩+⑪)		454,503	106.6	426,174	99.2				

施設評価シート

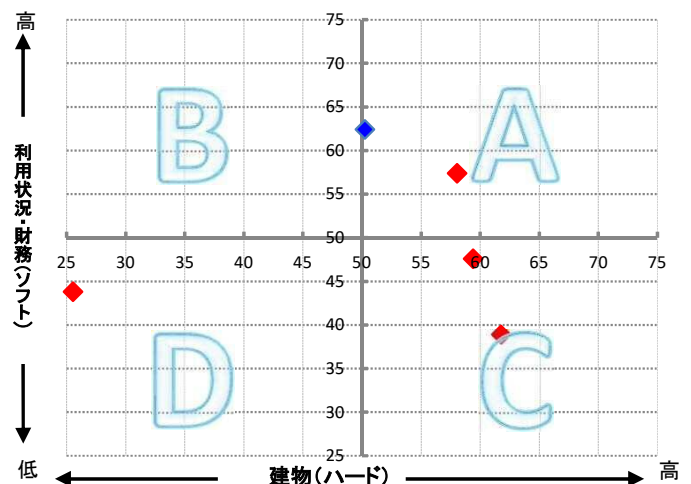
施設コード	4193	利用用途別分類	学校教育施設 / 給食センター(1000超)			
施設名	西部学校給食センター	利用圏域別分類	地域施設			
一次評価グルーピング		A	ハード：○ ソフト：○			
建物評価の評価値（偏差値）		50.3	ハード：平均点以上			
利用状況評価・財務評価の評価値（偏差値）		62.4	ソフト：平均点以上			
建物評価	築年数の評価がやや低い。 耐震対応率の評価がやや高い。	指標の結果	評価指標	数値	偏差値	平均
			築年数	37.0 年	47.3	33.0 年
			耐震対応	100.0 %	53.2	92.5 %
			評価値		50.3	
			未利用スペース面積の割合	0.0 %	-	- %
			劣化度点数	2.0 点	48.8	1.7 点
			クレーム数	5.0 点	60.4	4.4 点
バリアフリー対応率	32.2 %	47.0	43.8 %			
利用状況評価	実績食数1食あたり面積の評価が非常に高い。	指標の結果	評価指標	数値	偏差値	平均
			実績食数1食あたり面積	0.4 m ² /人	63.9	0.6 m ² /人
			評価値		63.9	
財務評価	年間実績食数1食あたりフルコストの評価が非常に高い。	指標の結果	評価指標	数値	偏差値	平均
			年間実績食数1食あたりフルコスト	0.28 千円	60.9	0.32 千円
			評価値		60.9	
			年間実績食数1食あたり純コスト	0.21 千円	61.5	0.25 千円
			面積1m ² あたりフルコスト	119.31 千円	44.1	109.96 千円
面積1m ² あたり純コスト	88.24 千円	43.4	84.72 千円			

レーダーチャート



- ・赤線は偏差値50（平均値）を表している
- ・青線は当該施設の評価を表している

ポートフォリオ



- A: 建物評価も高く、利用状況、財務状況も平均値より高い
- B: 利用状況、財務状況の評価は高いが、建物状況に課題がある
- C: 建物状況の評価は高いが、利用状況、財務状況に課題がある
- D: 建物状況、利用状況、財務状況全てに課題がある

備考

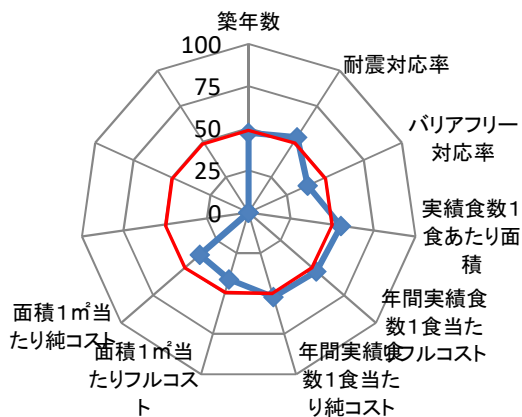
最寄りバス停：赤目ヶ谷西（中部国道線）

施設コード	4586	施設群/利用用途別分類	学校教育施設 / 給食センター(1000以下)						
施設名	藁科学校給食センター	利用圏域別分類	地域施設 / 中山間地						
所在地	葵区大原1146-1	施設の運営形態	委託						
開設年月日	昭和59年3月15日(1984年)	指定管理者							
財産区分	公共用財産	指定管理期間							
国の根拠法令	学校給食法	市の設置条例	静岡市立学校給食センター条例						
施設概要(設置の経緯や背景、施設の特徴)	藁科地区の学校給食を配食する。	主な利用者	調理員						
		施設の写真		 					
土地情報	土地面積	1,010.69	㎡						
	うち市有面積	1,010.69	㎡						
	うち借地面積	0.00	㎡						
	用途地域	その他							
駐車場の設置状況	有	3	台						
建物情報	総延床面積	530.04		㎡					
	階数(主たる建物)	地上2階							
	構造(主たる建物)	鉄骨造							
	建築年(主たる建物)	昭和59年(1984年)							
	経過年/法定耐用年数	36年		/		38年			
	耐震対応(主たる建物)	Ib							
	建物所有状況	市有物件							
	貸付面積	0.00		㎡					
	未利用スペース	0.00		㎡					
	利用情報	(区分・単位)	令和2年度		平成31年度				
実績			前年度比(%)	実績	前年度比(%)				
生産規模(食/日)		0		0					
生産稼働日数(日)		194	101.0	192	99.0				
実績食数(食/日)		226	91.9	246	98.0				
収入		(区分・単位)		令和2年度		平成31年度			
		収入計①(②+③+④)		2	100.0	2	200.0		
		施設使用料・負担金②		0	-	0	-		
		貸付料・目的外使用料③		2	100.0	2	200.0		
		その他収入④		0	-	0	-		
		支出計⑤(⑥+⑦+⑧+⑨)		57,112	101.6	56,213	97.3		
		施設のコスト⑥		6,379	97.9	6,517	103.7		
事業のコスト⑦		34,761	103.7	33,530	95.8				
人に係るコスト⑧		15,972	98.8	16,166	98.1				
指定管理料⑨		0	-	0	-				
純コスト⑩(⑤-①)		57,110	101.6	56,211	97.3				
減価償却相当額⑪		9,533	100.0	9,533	100.0				
フルコスト⑫(⑩+⑪)		66,643	101.4	65,744	97.7				

施設評価シート

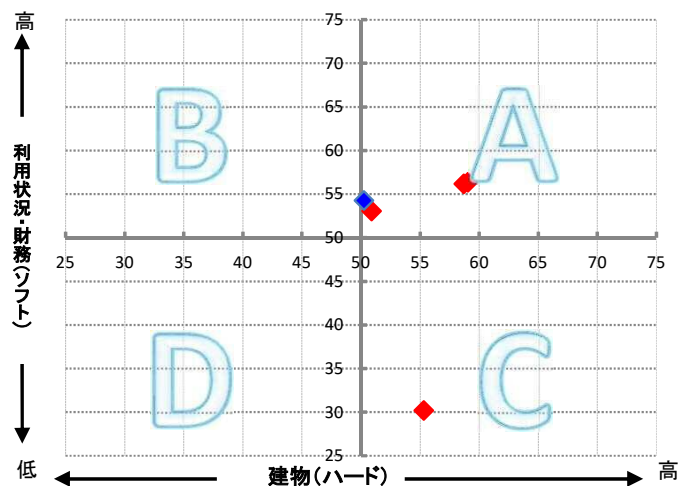
施設コード	4586	利用用途別分類	学校教育施設 / 給食センター(1000以下)			
施設名	藁科学校給食センター	利用圏域別分類	地域施設 / 中山間地			
一次評価グルーピング		A	ハード：○ ソフト：○			
建物評価の評価値（偏差値）		50.3	ハード：平均点以上			
利用状況評価・財務評価の評価値（偏差値）		54.3	ソフト：平均点以上			
建物評価	築年数の評価がやや低い。 耐震対応率の評価がやや高い。	指標の結果	評価指標	数値	偏差値	平均
			築年数	37.0 年	47.3	33.0 年
			耐震対応	100.0 %	53.2	92.5 %
			評価値		50.3	
			未利用スペース面積の割合	0.0 %	-	- %
			劣化度点数	7.0 点	29.6	1.7 点
			クレーム数	5.0 点	60.4	4.4 点
バリアフリー対応率	0.0 %	38.6	43.8 %			
利用状況評価	実績食数1食あたり面積の評価が高い。	指標の結果	評価指標	数値	偏差値	平均
			実績食数1食あたり面積	1.7 m ² /人	55.3	4.2 m ² /人
			評価値		55.3	
財務評価	年間実績食数1食あたりフルコストの評価がやや高い。	指標の結果	評価指標	数値	偏差値	平均
			年間実績食数1食あたりフルコスト	1.52 千円	53.2	2.36 千円
			評価値		53.2	
			年間実績食数1食あたり純コスト	1.30 千円	52.2	1.69 千円
			面積1m ² あたりフルコスト	125.73 千円	41.2	104.00 千円
面積1m ² あたり純コスト	107.75 千円	38.3	79.23 千円			

レーダーチャート



- ・赤線は偏差値50（平均値）を表している
- ・青線は当該施設の評価を表している

ポートフォリオ



- A: 建物評価も高く、利用状況、財務状況も平均値より高い
- B: 利用状況、財務状況の評価は高いが、建物状況に課題がある
- C: 建物状況の評価は高いが、利用状況、財務状況に課題がある
- D: 建物状況、利用状況、財務状況全てに課題がある

備考

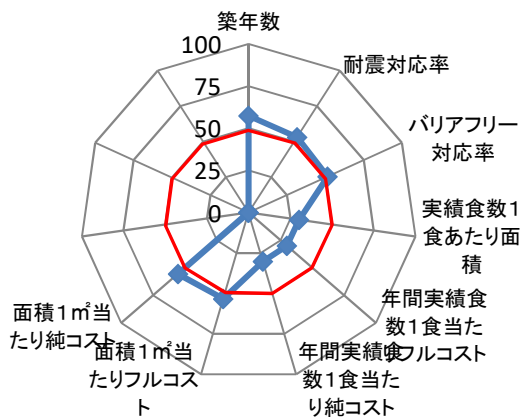
最寄りバス停：中藁科学校入口（藁科線）

施設コード	6951		施設群/利用用途別分類	学校教育施設 / 給食センター(1000以下)					
施設名	井川学校給食センター		利用圏域別分類	地域施設 / 中山間地					
所在地	葵区井川1113-2		施設の運営形態	直営					
開設年月日	平成11年2月23日(1999年)		指定管理者						
財産区分	公共用財産		指定管理期間						
国の根拠法令	学校給食法		市の設置条例	静岡市立学校給食センター条例					
施設概要(設置の経緯や背景、施設の特徴)	井川地区の学校給食を配食する。		主な利用者	調理員					
			 						
土地情報	土地面積	1,080.15	㎡						
	うち市有面積	1,080.15	㎡						
	うち借地面積	0.00	㎡						
	用途地域	その他							
	駐車場の設置状況	有	5	台					
建物情報	総延床面積	242.41		㎡					
	階数(主たる建物)	地上1階							
	構造(主たる建物)	鉄骨造							
	建築年(主たる建物)	平成11年(1999年)							
	経過年/法定耐用年数	21		年 /	31		年		
	耐震対応(主たる建物)	Ia							
	建物所有状況	市有物件							
	貸付面積			0.00	㎡				
	未利用スペース			0.00	㎡				
	利用情報	(区分・単位)	令和2年度		平成31年度				
実績			前年度比(%)	実績	前年度比(%)				
生産規模(食/日)		0		0					
生産稼働日数(日)		180	100.0	180	100.0				
実績食数(食/日)		17	89.5	19	82.6				
収入		(区分・単位)		令和2年度		平成31年度			
				千円	前年度比(%)	千円	前年度比(%)		
		収入計①(②+③+④)		0		0			
		施設使用料・負担金②		0	-	0	-		
		貸付料・目的外使用料③		0	-	0	-		
		その他収入④		0	-	0	-		
		支出計⑤(⑥+⑦+⑧+⑨)		15,941	98.9	16,116	93.9		
	施設のコスト⑥		2,184	100.1	2,182	100.6			
事業のコスト⑦		1,313	105.5	1,245	108.7				
人に係るコスト⑧		12,444	98.1	12,689	91.6				
指定管理料⑨		0	-	0	-				
純コスト⑩(⑤-①)		15,941	98.9	16,116	93.9				
減価償却相当額⑪		7,279	100.0	7,279	100.0				
フルコスト⑫(⑩+⑪)		23,220	99.3	23,395	95.7				

施設評価シート

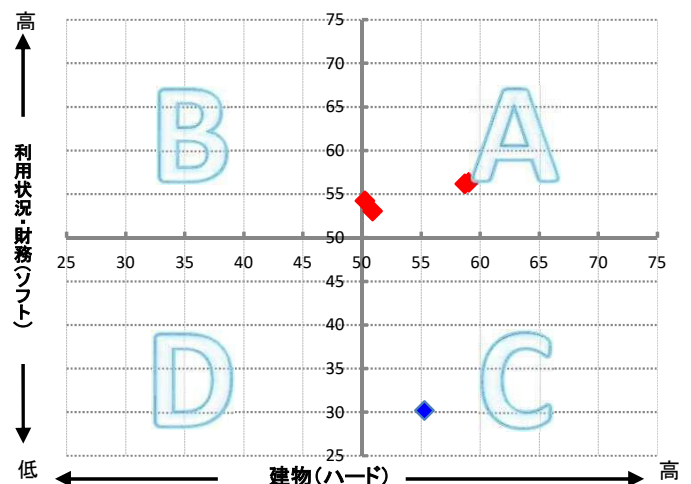
施設コード	6951	利用用途別分類	学校教育施設 / 給食センター(1000以下)			
施設名	井川学校給食センター	利用圏域別分類	地域施設 / 中山間地			
一次評価グルーピング		C	ハード：○ ソフト：×			
建物評価の評価値（偏差値）		55.3	ハード：平均点以上			
利用状況評価・財務評価の評価値（偏差値）		30.2	ソフト：平均点未満			
建物評価	築年数の評価が高い。 耐震対応率の評価がやや高い。	指標の結果	評価指標	数値	偏差値	平均
			築年数	22.0 年	57.4	33.0 年
			耐震対応	100.0 %	53.2	92.5 %
			評価値		55.3	
			未利用スペース面積の割合	0.0 %	-	- %
			劣化度数	4.0 点	41.2	1.7 点
			クレーム数	5.0 点	60.4	4.4 点
バリアフリー対応率	50.0 %	51.6	43.8 %			
利用状況評価	実績食数1食あたり面積の評価が非常に低い。	指標の結果	評価指標	数値	偏差値	平均
			実績食数1食あたり面積	13.7 m ² /人	30.3	4.2 m ² /人
			評価値		30.3	
財務評価	年間実績食数1食あたりフルコストの評価が非常に低い。	指標の結果	評価指標	数値	偏差値	平均
			年間実績食数1食あたりフルコスト	7.59 千円	30.1	2.36 千円
			評価値		30.1	
			年間実績食数1食あたり純コスト	5.21 千円	30.2	1.69 千円
			面積1m ² あたりフルコスト	95.79 千円	53.3	104.00 千円
面積1m ² あたり純コスト	65.76 千円	55.5	79.23 千円			

レーダーチャート



- ・赤線は偏差値50（平均値）を表している
- ・青線は当該施設の評価を表している

ポートフォリオ



- A: 建物評価も高く、利用状況、財務状況も平均値より高い
- B: 利用状況、財務状況の評価は高いが、建物状況に課題がある
- C: 建物状況の評価は高いが、利用状況、財務状況に課題がある
- D: 建物状況、利用状況、財務状況全てに課題がある

備考

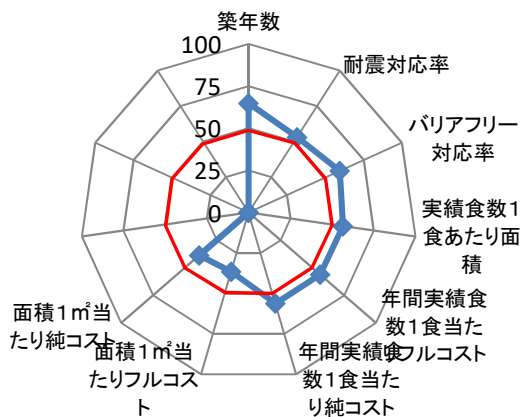
最寄りバス停：診療所（井川地区自主運行バス）

施設コード	1681	施設群/利用用途別分類	学校教育施設 / 給食センター(1000以下)								
施設名	両河内学校給食センター	利用圏域別分類	地域施設 / 中山間地								
所在地	清水区和田島271-4	施設の運営形態	委託								
開設年月日	平成22年2月15日(2010年)	指定管理者									
財産区分	公共用財産	指定管理期間									
国の根拠法令	学校給食法	市の設置条例	静岡市立学校給食センター条例								
施設概要(設置の経緯や背景、施設の特徴)	清水区山間部の学校給食を配食する。	主な利用者	調理員								
		施設の写真	 								
土地情報	土地面積	2,022.76	㎡								
	うち市有面積	2,022.76	㎡								
	うち借地面積	0.00	㎡								
	用途地域	その他									
	駐車場の設置状況	有	8	台							
建物情報	総延床面積	999.08 ㎡									
	階数(主たる建物)	地上1階									
	構造(主たる建物)	鉄骨造									
	建築年(主たる建物)	平成22年(2010年)									
	経過年/法定耐用年数	10年 / 31年									
	耐震対応(主たる建物)	Ib									
	建物所有状況	市有物件									
	貸付面積	0.00 ㎡									
	未利用スペース	0.00 ㎡									
利用情報	(区分・単位)	令和2年度		平成31年度		収入					
		実績	前年度比(%)	実績	前年度比(%)		収入計①(②+③+④)	7	100.0	7	116.7
	生産規模(食/日)	0		0		支出	施設使用料・負担金②	0	-	0	-
		194	101.0	192	99.0		貸付料・目的外使用料③	7	100.0	7	116.7
		951	97.6	974	96.6		その他収入④	0	-	0	-
							支出計⑤(⑥+⑦+⑧+⑨)	106,486	94.5	112,673	87.6
							施設のコスト⑥	16,007	93.2	17,183	82.7
							事業のコスト⑦	72,278	101.5	71,241	85.8
							人に係るコスト⑧	18,201	75.1	24,249	98.1
					指定管理料⑨	0	-	0	-		
					純コスト⑩(⑤-①)	106,479	94.5	112,666	87.6		
					減価償却相当額⑪	30,674	100.0	30,674	100.0		
				フルコスト⑫(⑩+⑪)	137,153	95.7	143,340	90.0			

施設評価シート

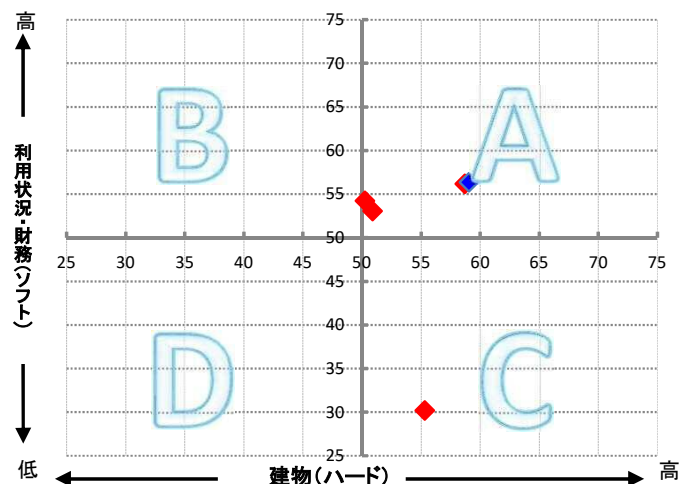
施設コード	1681	利用用途別分類	学校教育施設 / 給食センター(1000以下)			
施設名	両河内学校給食センター	利用圏域別分類	地域施設 / 中山間地			
一次評価グルーピング		A	ハード：○ ソフト：○			
建物評価の評価値（偏差値）		59.1	ハード：平均点以上			
利用状況評価・財務評価の評価値（偏差値）		56.4	ソフト：平均点以上			
建物評価	築年数の評価が非常に高い。 耐震対応率の評価がやや高い。	指標の結果	評価指標	数値	偏差値	平均
			築年数	11.0 年	64.9	33.0 年
			耐震対応	100.0 %	53.2	92.5 %
			評価値		59.1	
			未利用スペース面積の割合	0.0 %	-	- %
			劣化度数	4.0 点	41.2	1.7 点
			クレーム数	5.0 点	60.4	4.4 点
バリアフリー対応率	80.0 %	59.4	43.8 %			
利用状況評価	実績食数1食あたり面積の評価が高い。	指標の結果	評価指標	数値	偏差値	平均
			実績食数1食あたり面積	1.0 m ² /人	56.6	4.2 m ² /人
			評価値		56.6	
財務評価	年間実績食数1食あたりフルコストの評価が高い。	指標の結果	評価指標	数値	偏差値	平均
			年間実績食数1食あたりフルコスト	0.74 千円	56.1	2.36 千円
			評価値		56.1	
			年間実績食数1食あたり純コスト	0.58 千円	56.2	1.69 千円
			面積1m ² あたりフルコスト	137.28 千円	36.5	104.00 千円
面積1m ² あたり純コスト	106.58 千円	38.8	79.23 千円			

レーダーチャート



- 赤線は偏差値50（平均値）を表している
- 青線は当該施設の評価を表している

ポートフォリオ



- A:建物評価も高く、利用状況、財務状況も平均値より高い
- B:利用状況、財務状況の評価は高いが、建物状況に課題がある
- C:建物状況の評価は高いが、利用状況、財務状況に課題がある
- D:建物状況、利用状況、財務状況全てに課題がある

備考

最寄りバス停：和田島（両河内線自主運行バス）

施設基本情報シート(一般公開用)

令和3年度

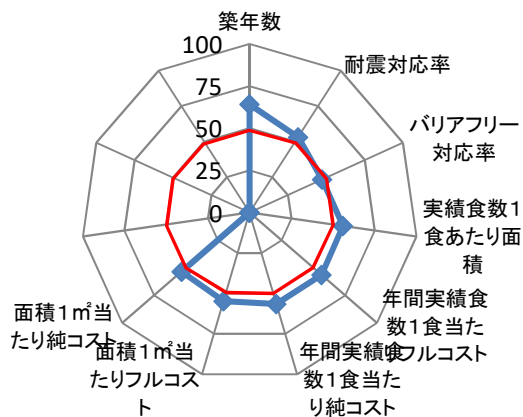
施設コード		1643		施設群/利用用途別分類		学校教育施設 / 給食センター(1000以下)									
施設名		由比学校給食センター		利用圏域別分類		地域施設									
所在地		清水区由比町屋原329		施設の運営形態		直営									
開設年月日		平成12年3月1日(2000年)		指定管理者											
財産区分		公共用財産		指定管理期間											
国の根拠法令		学校給食法		市の設置条例		静岡市立学校給食センター条例									
施設概要(設置の経緯や背景、施設の特徴)		由比地区の学校給食を配食する。		主な利用者		調理員									
										施設の写真					
土地情報	土地面積	15,155.00 ㎡													
	うち市有面積	15,155.00 ㎡													
	うち借地面積	0.00 ㎡													
	用途地域	第一種中高層住居専用地域													
	駐車場の設置状況	無	—	台	災害危険区域等		指定無し								
建物情報	総延床面積	681.99 ㎡				浸水エリアの場合の浸水深		洪水ハザードマップ	0m						
	階数(主たる建物)	地上2階				災害時拠点施設の指定の有無		南海トラフ巨大地震津波	0m						
	構造(主たる建物)	鉄筋コンクリート造				受入避難者数		屋内	0 人						
	建築年(主たる建物)	平成20年(2008年)						屋外	0 人						
	経過年/法定耐用年数	12 年 / 41 年				(区分・単位)		令和2年度		平成31年度					
	耐震対応(主たる建物)	Ia				収入		千円	前年度比(%)		千円	前年度比(%)			
	建物所有状況	市有物件						収入計①(②+③+④)		0	0				
	貸付面積	0.00 ㎡						施設使用料・負担金②		0	-		0	-	
未利用スペース	0.00 ㎡				貸付料・目的外使用料③			0	-		0	-			
利用情報	(区分・単位)		令和2年度		平成31年度		その他収入④		0	-		0	-		
		実績	前年度比(%)		実績	前年度比(%)		支出計⑤(⑥+⑦+⑧+⑨)		48,310	109.4		44,144	93.2	
	生産規模(食/日)	0			0			施設のコスト⑥		8,852	106.1		8,347	84.4	
	生産稼働日数(日)	194	101.0		192	99.0		事業のコスト⑦		4,355	93.9		4,639	107.4	
	実績食数(食/日)	478	95.2		502	98.0		人に係るコスト⑧		35,103	112.7		31,158	94.0	
								指定管理料⑨		0	-		0	-	
								純コスト⑩(⑤-①)		48,310	109.4		44,144	93.2	
							減価償却相当額⑪		14,701	100.0		14,701	100.0		
							フルコスト⑫(⑩+⑪)		63,011	107.1		58,845	94.8		

施設所管課 教育委員会事務局教育局学校給食課

施設評価シート

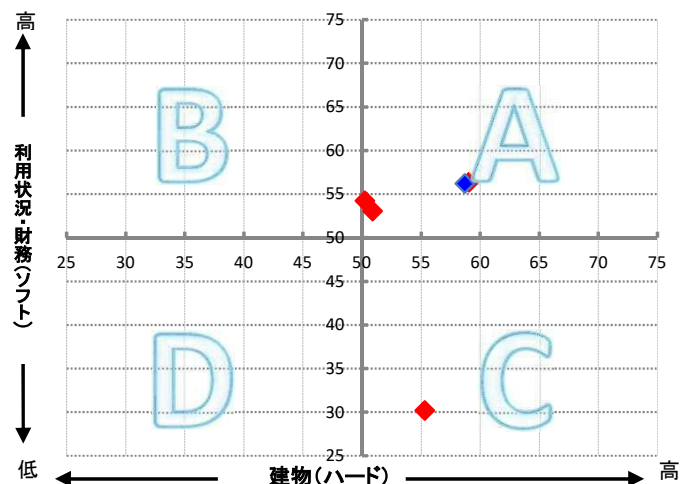
施設コード	1643	利用用途別分類	学校教育施設 / 給食センター(1000以下)			
施設名	由比学校給食センター	利用圏域別分類	地域施設			
一次評価グルーピング		A	ハード：○ ソフト：○			
建物評価の評価値（偏差値）		58.7	ハード：平均点以上			
利用状況評価・財務評価の評価値（偏差値）		56.2	ソフト：平均点以上			
建物評価	築年数の評価が非常に高い。 耐震対応率の評価がやや高い。	指標の結果	評価指標	数値	偏差値	平均
			築年数	12.0 年	64.2	33.0 年
			耐震対応	100.0 %	53.2	92.5 %
			評価値		58.7	
			未利用スペース面積の割合	0.0 %	-	- %
			劣化度数	4.0 点	41.2	1.7 点
			クレーム数	5.0 点	60.4	4.4 点
バリアフリー対応率	33.3 %	47.3	43.8 %			
利用状況評価	実績食数1食あたり面積の評価が高い。	指標の結果	評価指標	数値	偏差値	平均
			実績食数1食あたり面積	1.3 m ² /人	56.0	4.2 m ² /人
			評価値		56.0	
財務評価	年間実績食数1食あたりフルコストの評価が高い。	指標の結果	評価指標	数値	偏差値	平均
			年間実績食数1食あたりフルコスト	0.68 千円	56.4	2.36 千円
			評価値		56.4	
			年間実績食数1食あたり純コスト	0.52 千円	56.5	1.69 千円
			面積1m ² あたりフルコスト	92.39 千円	54.7	104.00 千円
面積1m ² あたり純コスト	70.84 千円	53.4	79.23 千円			

レーダーチャート



- ・赤線は偏差値50（平均値）を表している
- ・青線は当該施設の評価を表している

ポートフォリオ



- A: 建物評価も高く、利用状況、財務状況も平均値より高い
- B: 利用状況、財務状況の評価は高いが、建物状況に課題がある
- C: 建物状況の評価は高いが、利用状況、財務状況に課題がある
- D: 建物状況、利用状況、財務状況全てに課題がある

備考

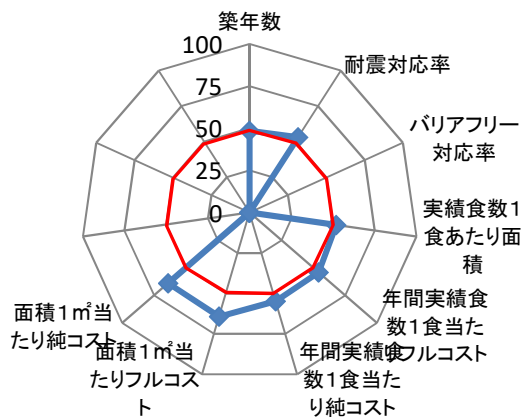
最寄りバス停：町屋原（由比蒲原病院線自主運行バス）

施設コード	4509	施設群/利用用途別分類	学校教育施設 / 給食センター(1000以下)					
施設名	梅ヶ島小学校給食室	利用圏域別分類	地域施設 / 中山間地					
所在地	葵区梅ヶ島1309-1	施設の運営形態	直営					
開設年月日	昭和60年10月25日(1985年)	指定管理者						
財産区分	公共用財産	指定管理期間						
国の根拠法令	学校給食法	市の設置条例						
施設概要(設置の経緯や背景、施設の特徴)	梅ヶ島小・中学校の学校給食を配食する。	主な利用者	調理員					
		施設の写真		 				
土地情報	土地面積	9,739.00	㎡					
	うち市有面積	9,739.00	㎡					
	うち借地面積	3,430.00	㎡					
	用途地域	その他						
駐車場の設置状況	無	—	台					
建物情報	総延床面積	122.00		㎡				
	階数(主たる建物)	地上1階						
	構造(主たる建物)	鉄筋コンクリート造						
	建築年(主たる建物)	昭和60年(1985年)						
	経過年/法定耐用年数	35年 / 41年						
	耐震対応(主たる建物)	Ia						
	建物所有状況	市有物件						
	貸付面積	0.00		㎡				
	未利用スペース	0.00		㎡				
				防災情報				
			災害危険区域等	指定無し				
			浸水エリアの場合の浸水深	洪水ハザードマップ	0m			
			災害時拠点施設の指定の有無	南海トラフ巨大地震津波	0m			
			受入避難者数	屋内	0	人		
				屋外	0	人		
			(区分・単位)	令和2年度		平成31年度		
				千円	前年度比(%)	千円	前年度比(%)	
利用情報	(区分・単位)	令和2年度		平成31年度				
		実績	前年度比(%)	実績	前年度比(%)			
		生産規模(食/日)	0		0			
		生産稼働日数(日)	180	100.0	180	100.0		
	実績食数(食/日)	37	97.4	38	111.8			
				収入				
				収入計①(②+③+④)	0		0	
				施設使用料・負担金②	0	-	0	-
				貸付料・目的外使用料③	0	-	0	-
				その他収入④	0	-	0	-
			支出					
			支出計⑤(⑥+⑦+⑧+⑨)	5,520	101.0	5,464	45.6	
			施設のコスト⑥	900	130.4	690	85.3	
			事業のコスト⑦	162	96.4	168	131.3	
			人に係るコスト⑧	4,458	96.8	4,606	41.7	
			指定管理料⑨	0	-	0	-	
			純コスト⑩(⑤-①)	5,520	101.0	5,464	45.6	
			減価償却相当額⑪	2,875	100.0	2,875	100.0	
			フルコスト⑫(⑩+⑪)	8,395	100.7	8,339	56.1	

施設評価シート

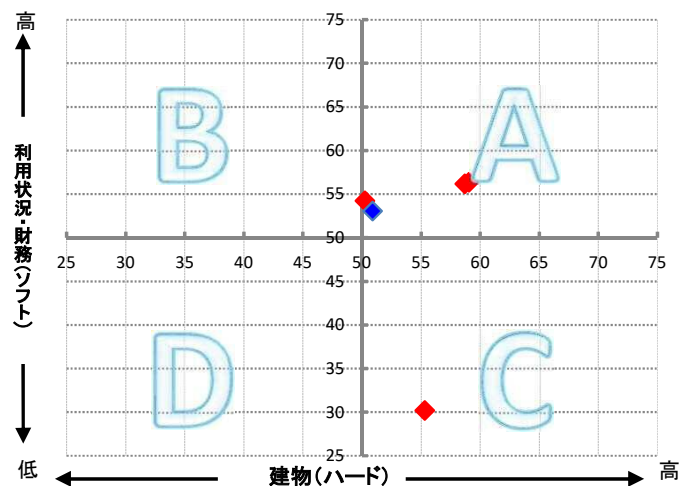
施設コード	4509	利用用途別分類	学校教育施設 / 給食センター(1000以下)			
施設名	梅ヶ島小学校給食室	利用圏域別分類	地域施設 / 中山間地			
一次評価グルーピング		A	ハード：○ ソフト：○			
建物評価の評価値（偏差値）		50.9	ハード：平均点以上			
利用状況評価・財務評価の評価値（偏差値）		53.1	ソフト：平均点以上			
建物評価	築年数の評価がやや低い。 耐震対応率の評価がやや高い。	指標の結果	評価指標	数値	偏差値	平均
			築年数	35.0 年	48.6	33.0 年
			耐震対応	100.0 %	53.2	92.5 %
			評価値		50.9	
			未利用スペース面積の割合	0.0 %	-	- %
			劣化度数	1.0 点	52.7	1.7 点
			クレーム数	5.0 点	60.4	4.4 点
バリアフリー対応率	0.0 %	-	- %			
利用状況評価	実績食数1食あたり面積の評価がやや高い。	指標の結果	評価指標	数値	偏差値	平均
			実績食数1食あたり面積	3.3 m ² /人	51.9	4.2 m ² /人
			評価値		51.9	
財務評価	年間実績食数1食あたりフルコストの評価がやや高い。	指標の結果	評価指標	数値	偏差値	平均
			年間実績食数1食あたりフルコスト	1.26 千円	54.2	2.36 千円
			評価値		54.2	
			年間実績食数1食あたり純コスト	0.83 千円	54.8	1.69 千円
			面積1m ² あたりフルコスト	68.81 千円	64.3	104.00 千円
面積1m ² あたり純コスト	45.25 千円	64.0	79.23 千円			

レーダーチャート



- 赤線は偏差値50（平均値）を表している
- 青線は当該施設の評価を表している

ポートフォリオ



- A: 建物評価も高く、利用状況、財務状況も平均値より高い
- B: 利用状況、財務状況の評価は高いが、建物状況に課題がある
- C: 建物状況の評価は高いが、利用状況、財務状況に課題がある
- D: 建物状況、利用状況、財務状況全てに課題がある

備考

最寄りバス停：六郎木（安倍線）