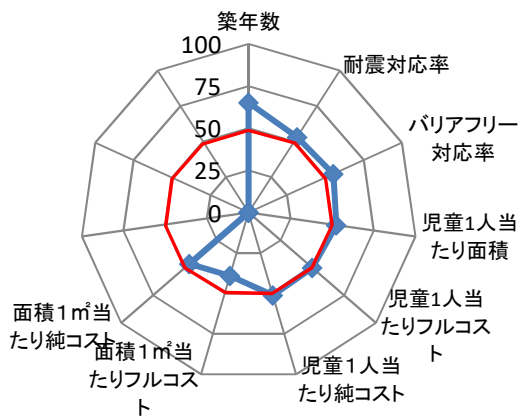


施設コード	4088	施設群/利用用途別分類	学校教育施設 / 小学校(都市部)						
施設名	森下小学校	利用圏域別分類	地域施設						
所在地	駿河区森下町2番1号	施設の運営形態	直営						
開設年月日	昭和4年5月15日(1929年)	指定管理者							
財産区分	公共用財産	指定管理期間							
国の根拠法令	教育基本法、学校教育法	市の設置条例	静岡市立学校設置条例						
施設概要(設置の経緯や背景、施設の特徴)	学校教育法に基づき、心身の発達に応じて、義務教育として行われる普通教育のうち、基礎的なものを施すことを目的として設置。	主な利用者	満6歳から12歳の学齢児童及び教職員						
		施設の写真							
土地情報	土地面積	14,146.00	㎡						
	うち市有面積	13,311.00	㎡						
	うち借地面積	835.00	㎡						
	用途地域	近隣商業地域							
駐車場の設置状況	無	—	台						
建物情報	総延床面積	5,420.74		㎡					
	階数(主たる建物)	地上4階							
	構造(主たる建物)	鉄筋コンクリート造							
	建築年(主たる建物)	平成29年(2017年)							
	経過年/法定耐用年数	3	年	/	47	年			
	耐震対応(主たる建物)	Ia							
	建物所有状況								
	貸付面積	0.00		㎡					
	未利用スペース	0.00		㎡					
	利用情報	(区分・単位)	令和2年度		平成31年度				
実績			前年度比(%)	実績	前年度比(%)				
児童数(人)		364	99.5	366	108.3				
学級数(組)		15	100.0	15	107.1				
児童1人当たり面積(㎡)		15	100.5	15	92.3				
収入		収入計①(②+③+④)	7	100.0	7	100.0			
		施設使用料・負担金②	0	-	0	-			
		貸付料・目的外使用料③	7	100.0	7	100.0			
		その他収入④	0	-	0	-			
		支出	支出計⑤(⑥+⑦+⑧+⑨)	178,849	108.3	165,131	77.2		
			施設のコスト⑥	20,727	112.2	18,471	92.0		
事業のコスト⑦			0	-	0	-			
人に係るコスト⑧	158,122		107.8	146,660	75.7				
指定管理料⑨	0		-	0	-				
	純コスト⑩(⑤-①)	178,842	108.3	165,124	77.2				
	減価償却相当額⑪	113,834	100.3	113,468	100.0				
	フルコスト⑫(⑩+⑪)	292,676	105.1	278,592	85.1				

施設評価シート

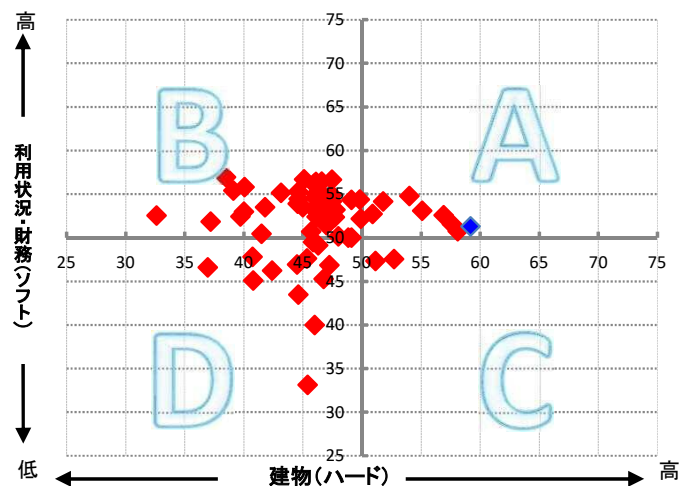
施設コード	4088	利用用途別分類	学校教育施設 / 小学校(都市部)			
施設名	森下小学校	利用圏域別分類	地域施設			
一次評価グルーピング		A	ハード：○ ソフト：○			
建物評価の評価値（偏差値）		59.2	ハード：平均点以上			
利用状況評価・財務評価の評価値（偏差値）		51.3	ソフト：平均点以上			
建物評価	築年数の評価が非常に高い。 耐震対応率の評価がやや高い。	指標の結果	評価指標	数値	偏差値	平均
			築年数	10.6 年	65.2	33.0 年
			耐震対応	100.0 %	53.2	92.5 %
			評価値		59.2	
			未利用スペース面積の割合	0.0 %	-	- %
			劣化度数	0.0 点	56.5	1.7 点
			クレーム数	4.0 点	43.1	4.4 点
バリアフリー対応率	64.0 %	55.2	43.8 %			
利用状況評価	児童1人当たり面積の評価がやや高い。	指標の結果	評価指標	数値	偏差値	平均
			児童1人当たり面積	14.8 m ² /人	52.6	19.3 m ² /人
			評価値		52.6	
財務評価	児童1人当たりフルコストの評価がやや高い。	指標の結果	評価指標	数値	偏差値	平均
			児童1人当たりフルコスト	804.06 千円	50.0	804.19 千円
			評価値		50.0	
			児童1人当たり純コスト	491.32 千円	51.1	523.74 千円
			面積1m ² 当たりフルコスト	53.99 千円	39.2	44.85 千円
			面積1m ² 当たり純コスト	32.99 千円	46.6	30.50 千円

レーダーチャート



- ・赤線は偏差値50（平均値）を表している
- ・青線は当該施設の評価を表している

ポートフォリオ



- A:建物評価も高く、利用状況、財務状況も平均値より高い
- B:利用状況、財務状況の評価は高いが、建物状況に課題がある
- C:建物状況の評価は高いが、利用状況、財務状況に課題がある
- D:建物状況、利用状況、財務状況全てに課題がある

備考

施設基本情報シート(一般公開用)

令和3年度

施設コード	4092	施設群/利用用途別分類	学校教育施設 / 小学校(都市部)				
施設名	中田小学校	利用圏域別分類	地域施設				
所在地	駿河区中田二丁目14番1号	施設の運営形態	直営				
開設年月日	昭和24年4月1日(1949年)	指定管理者					
財産区分	公共用財産	指定管理期間					
国の根拠法令	教育基本法、学校教育法	市の設置条例	静岡市立学校設置条例				
施設概要(設置の経緯や背景、施設の特徴)	学校教育法に基づき、心身の発達に応じて、義務教育として行われる普通教育のうち、基礎的なものを施すことを目的として設置。	主な利用者	満6歳から12歳の学齢児童及び教職員				
		施設の写真	 				
土地情報	土地面積	15,276.00	㎡				
	うち市有面積	15,276.00	㎡				
	うち借地面積	0.00	㎡				
用途地域	第二種住居地域						
駐車場の設置状況	無	—	台				
建物情報	総延床面積	6,945.01		㎡			
	階数(主たる建物)	地上3階					
	構造(主たる建物)	鉄筋コンクリート造					
	建築年(主たる建物)	昭和33年(1958年)					
	経過年/法定耐用年数	62年 / 47年					
	耐震対応(主たる建物)	Ib					
	建物所有状況						
	貸付面積	0.00		㎡			
	未利用スペース	0.00		㎡			
利用情報	(区分・単位)	令和2年度		平成31年度			
		実績	前年度比(%)	実績	前年度比(%)		
	児童数(人)	679	95.8	709	97.3		
	学級数(組)	26	100.0	26	100.0		
	児童1人当たり面積(㎡)	10	104.4	10	102.8		
	収入	収入計①(②+③+④)		14	100.0	14	100.0
		施設使用料・負担金②		0	-	0	-
		貸付料・目的外使用料③		14	100.0	14	100.0
		その他収入④		0	-	0	-
		支出計⑤(⑥+⑦+⑧+⑨)		269,671	113.7	237,265	76.3
		施設のコスト⑥		22,307	118.0	18,901	94.7
		事業のコスト⑦		0	-	0	-
	人に係るコスト⑧		247,364	113.3	218,364	75.1	
指定管理料⑨		0	-	0	-		
純コスト⑩(⑤-①)		269,657	113.7	237,251	76.3		
減価償却相当額⑪		82,877	98.7	83,990	98.4		
フルコスト⑫(⑩+⑪)		352,534	109.7	321,241	81.1		

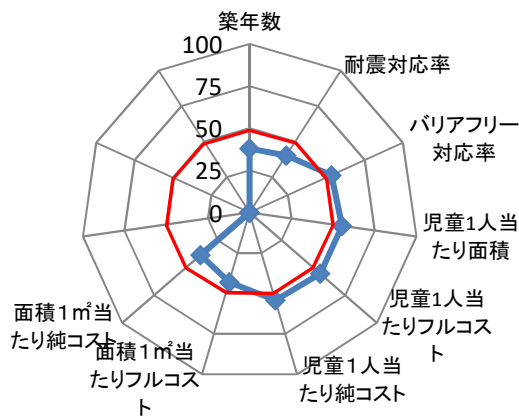
施設所管課

教育委員会事務局教育局教育施設課

施設評価シート

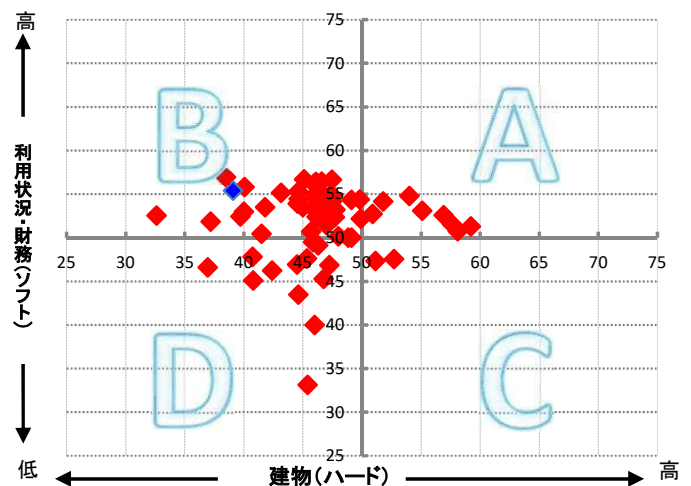
施設コード	4092	利用用途別分類	学校教育施設 / 小学校(都市部)			
施設名	中田小学校	利用圏域別分類	地域施設			
一次評価グルーピング		B	ハード：× ソフト：○			
建物評価の評価値（偏差値）		39.1	ハード：平均点未満			
利用状況評価・財務評価の評価値（偏差値）		55.4	ソフト：平均点以上			
建物評価	築年数の評価が非常に低い。 耐震対応率の評価が低い。	指標の結果	評価指標	数値	偏差値	平均
			築年数	50.7 年	38.0	33.0 年
			耐震対応	69.7 %	40.2	92.5 %
			評価値		39.1	
			未利用スペース面積の割合	0.0 %	-	- %
			劣化度数	2.0 点	48.8	1.7 点
			クレーム数	4.0 点	43.1	4.4 点
利用状況評価	児童1人当たり面積の評価が高い。	指標の結果	評価指標	数値	偏差値	平均
			児童1人当たり面積	9.9 m ² /人	55.4	19.3 m ² /人
			評価値		55.4	
財務評価	児童1人当たりフルコストの評価が高い。	指標の結果	評価指標	数値	偏差値	平均
			児童1人当たりフルコスト	519.20 千円	55.4	804.19 千円
			評価値		55.4	
			児童1人当たり純コスト	397.14 千円	54.2	523.74 千円
			面積1m ² 当たりフルコスト	50.76 千円	43.0	44.85 千円
			面積1m ² 当たり純コスト	38.83 千円	38.5	30.50 千円

レーダーチャート



- ・赤線は偏差値50（平均値）を表している
- ・青線は当該施設の評価を表している

ポートフォリオ



- A: 建物評価も高く、利用状況、財務状況も平均値より高い
- B: 利用状況、財務状況の評価は高いが、建物状況に課題がある
- C: 建物状況の評価は高いが、利用状況、財務状況に課題がある
- D: 建物状況、利用状況、財務状況全てに課題がある

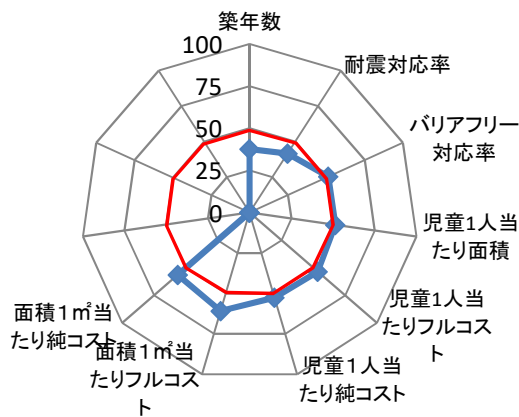
備考

施設コード	4093	施設群/利用用途別分類	学校教育施設 / 小学校(都市部)							
施設名	中島小学校	利用圏域別分類	地域施設							
所在地	駿河区中島2992番地の1	施設の運営形態	直営							
開設年月日	昭和12年4月1日(1937年)	指定管理者								
財産区分	公共用財産	指定管理期間								
国の根拠法令	教育基本法、学校教育法	市の設置条例	静岡市立学校設置条例							
施設概要(設置の経緯や背景、施設の特徴)	学校教育法に基づき、心身の発達に応じて、義務教育として行われる普通教育のうち、基礎的なものを施すことを目的として設置。	主な利用者	満6歳から12歳の学齢児童及び教職員							
		施設の写真	 							
土地情報	土地面積	19,584.00	㎡							
	うち市有面積	19,584.00	㎡							
	うち借地面積	0.00	㎡							
	用途地域	第一種住居地域								
	駐車場の設置状況	無	—	台						
建物情報	総延床面積	7,596.75		㎡						
	階数(主たる建物)	地上4階								
	構造(主たる建物)	鉄筋コンクリート造								
	建築年(主たる建物)	昭和42年(1967年)								
	経過年/法定耐用年数	53	年	/	47	年				
	耐震対応(主たる建物)	Ib								
	建物所有状況									
	貸付面積	0.00		㎡						
	未利用スペース	0.00		㎡						
利用情報	(区分・単位)	令和2年度		平成31年度		収入計①(②+③+④)	5	100.0	5	100.0
		実績	前年度比(%)	実績	前年度比(%)		施設使用料・負担金②	0	-	0
	児童数(人)	441	95.5	462	96.0	貸付料・目的外使用料③	5	100.0	5	100.0
		学級数(組)	17	94.4	18		100.0	その他収入④	0	-
	児童1人当たり面積(㎡)	17	104.8	16	104.1	支出計⑤(⑥+⑦+⑧+⑨)	196,367	107.1	183,322	77.9
							施設のコスト⑥	16,584	104.6	15,850
						事業のコスト⑦	0	-	0	-
						人に係るコスト⑧	179,783	107.4	167,472	77.3
						指定管理料⑨	0	-	0	-
						純コスト⑩(⑤-①)	196,362	107.1	183,317	77.9
						減価償却相当額⑪	75,162	108.1	69,514	92.2
						フルコスト⑫(⑩+⑪)	271,524	107.4	252,831	81.4

施設評価シート

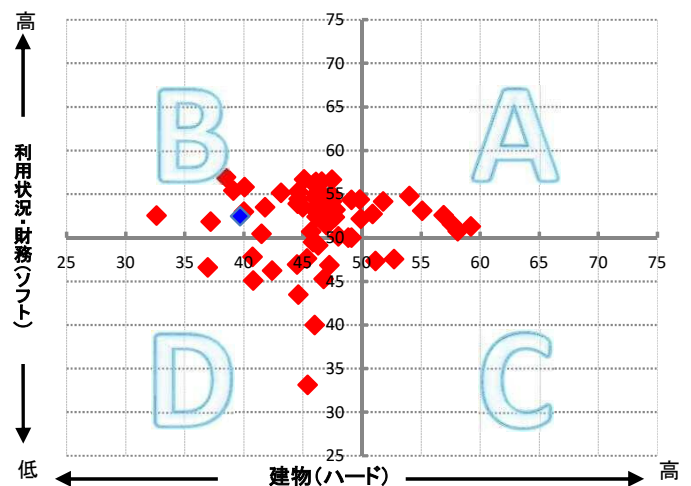
施設コード	4093	利用用途別分類	学校教育施設 / 小学校(都市部)			
施設名	中島小学校	利用圏域別分類	地域施設			
一次評価グルーピング		B	ハード：× ソフト：○			
建物評価の評価値（偏差値）		39.7	ハード：平均点未満			
利用状況評価・財務評価の評価値（偏差値）		52.5	ソフト：平均点以上			
建物評価	築年数の評価が非常に低い。 耐震対応率の評価が低い。	指標の結果	評価指標	数値	偏差値	平均
			築年数	51.1 年	37.7	33.0 年
			耐震対応	73.1 %	41.7	92.5 %
			評価値		39.7	
			未利用スペース面積の割合	0.0 %	-	- %
			劣化度数	4.0 点	41.2	1.7 点
			クレーム数	4.0 点	43.1	4.4 点
バリアフリー対応率	49.4 %	51.4	43.8 %			
利用状況評価	児童1人当たり面積の評価がやや高い。	指標の結果	評価指標	数値	偏差値	平均
			児童1人当たり面積	16.8 m ² /人	51.4	19.3 m ² /人
			評価値		51.4	
財務評価	児童1人当たりフルコストの評価がやや高い。	指標の結果	評価指標	数値	偏差値	平均
			児童1人当たりフルコスト	615.70 千円	53.5	804.19 千円
			評価値		53.5	
			児童1人当たり純コスト	445.27 千円	52.6	523.74 千円
			面積1m ² 当たりフルコスト	35.74 千円	60.8	44.85 千円
			面積1m ² 当たり純コスト	25.85 千円	56.4	30.50 千円

レーダーチャート



- ・赤線は偏差値50（平均値）を表している
- ・青線は当該施設の評価を表している

ポートフォリオ



- A: 建物評価も高く、利用状況、財務状況も平均値より高い
- B: 利用状況、財務状況の評価は高いが、建物状況に課題がある
- C: 建物状況の評価は高いが、利用状況、財務状況に課題がある
- D: 建物状況、利用状況、財務状況全てに課題がある

備考

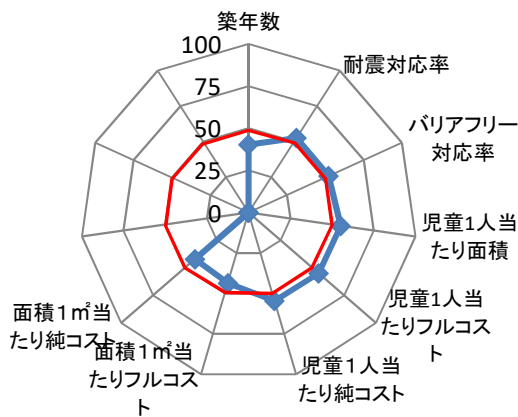
施設コード	4094	施設群/利用用途別分類	学校教育施設 / 小学校(都市部)					
施設名	東豊田小学校	利用圏域別分類	地域施設					
所在地	駿河区池田491番地の2	施設の運営形態	直営					
開設年月日	明治43年2月5日(1910年)	指定管理者						
財産区分	公共用財産	指定管理期間						
国の根拠法令	教育基本法、学校教育法	市の設置条例	静岡市立学校設置条例					
施設概要(設置の経緯や背景、施設の特徴)	学校教育法に基づき、心身の発達に応じて、義務教育として行われる普通教育のうち、基礎的なものを施すことを目的として設置。	主な利用者	満6歳から12歳の学齢児童及び教職員					
		施設の写真						
土地情報	土地面積	13,249.00	㎡					
	うち市有面積	7,426.00	㎡					
	うち借地面積	5,823.00	㎡					
	用途地域	第二種中高層住居専用地域						
	駐車場の設置状況	無	—	台				
建物情報	総延床面積	8,371.47		㎡				
	階数(主たる建物)	地上4階						
	構造(主たる建物)	鉄筋コンクリート造						
	建築年(主たる建物)	昭和53年(1978年)						
	経過年/法定耐用年数	42年		/		47年		
	耐震対応(主たる建物)	Ib						
	建物所有状況							
	貸付面積	0.00		㎡				
	未利用スペース	0.00		㎡				
	利用情報	(区分・単位)	令和2年度		平成31年度			
実績			前年度比(%)	実績	前年度比(%)			
児童数(人)		784	105.7	742	100.4			
学級数(組)		31	106.9	29	103.6			
児童1人当たり面積(㎡)		10	94.6	11	99.6			
収入		収入計①(②+③+④)	27	100.0	27	100.0		
		施設使用料・負担金②	0	-	0	-		
		貸付料・目的外使用料③	27	100.0	27	100.0		
		その他収入④	0	-	0	-		
		支出	支出計⑤(⑥+⑦+⑧+⑨)	303,106	112.7	268,925	79.2	
	施設のコスト⑥		38,522	100.0	38,529	100.5		
	事業のコスト⑦		0	-	0	-		
	人に係るコスト⑧		264,584	114.8	230,396	76.5		
指定管理料⑨	0		-	0	-			
純コスト⑩(⑤-①)	303,079	112.7	268,898	79.2				
減価償却相当額⑪	117,771	98.5	119,622	97.8				
フルコスト⑫(⑩+⑪)	420,850	108.3	388,520	84.1				

施設所管課	教育委員会事務局教育局教育施設課
-------	------------------

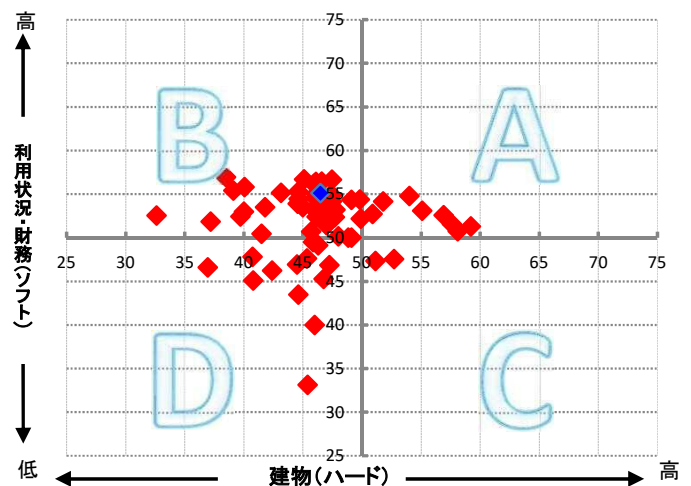
施設評価シート

施設コード	4094	利用用途別分類	学校教育施設 / 小学校(都市部)			
施設名	東豊田小学校	利用圏域別分類	地域施設			
一次評価グルーピング		B	ハード：× ソフト：○			
建物評価の評価値（偏差値）		46.5	ハード：平均点未満			
利用状況評価・財務評価の評価値（偏差値）		55.1	ソフト：平均点以上			
建物評価	築年数の評価が低い。 耐震対応率の評価がやや高い。	指標の結果	評価指標	数値	偏差値	平均
			築年数	47.2 年	40.4	33.0 年
			耐震対応	98.7 %	52.6	92.5 %
			評価値		46.5	
			未利用スペース面積の割合	0.0 %	-	- %
			劣化度数	1.8 点	49.6	1.7 点
			クレーム数	4.0 点	43.1	4.4 点
利用状況評価	児童1人当たり面積の評価が高い。	指標の結果	評価指標	数値	偏差値	平均
			児童1人当たり面積	10.2 m ² /人	55.2	19.3 m ² /人
			評価値		55.2	
財務評価	児童1人当たりフルコストの評価が高い。	指標の結果	評価指標	数値	偏差値	平均
			児童1人当たりフルコスト	536.80 千円	55.0	804.19 千円
			評価値		55.0	
			児童1人当たり純コスト	386.58 千円	54.6	523.74 千円
			面積1m ² 当たりフルコスト	50.27 千円	43.6	44.85 千円
面積1m ² 当たり純コスト	36.20 千円	42.1	30.50 千円			

レーダーチャート



ポートフォリオ



- ・赤線は偏差値50（平均値）を表している
- ・青線は当該施設の評価を表している

A: 建物評価も高く、利用状況、財務状況も平均値より高い
 B: 利用状況、財務状況の評価は高いが、建物状況に課題がある
 C: 建物状況の評価は高いが、利用状況、財務状況に課題がある
 D: 建物状況、利用状況、財務状況全てに課題がある

備考

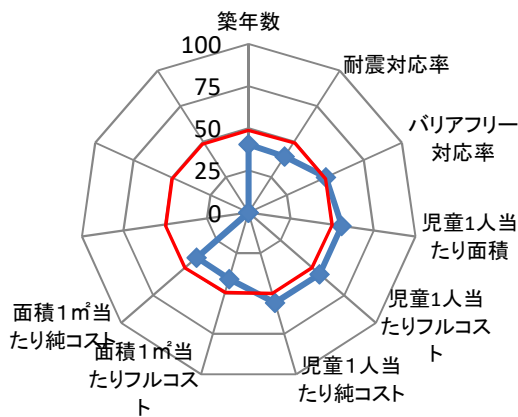
施設コード	4096	施設群/利用用途別分類	学校教育施設 / 小学校(都市部)				
施設名	西豊田小学校	利用圏域別分類	地域施設				
所在地	駿河区曲金二丁目8番80号	施設の運営形態	直営				
開設年月日	明治9年11月3日(1876年)	指定管理者					
財産区分	公共用財産	指定管理期間					
国の根拠法令	教育基本法、学校教育法	市の設置条例	静岡市立学校設置条例				
施設概要(設置の経緯や背景、施設の特徴)	学校教育法に基づき、心身の発達に応じて、義務教育として行われる普通教育のうち、基礎的なものを施すことを目的として設置。	主な利用者	満6歳から12歳の学齢児童及び教職員				
		施設の写真	 				
土地情報	土地面積	19,662.00	㎡				
	うち市有面積	14,802.00	㎡				
	うち借地面積	4,860.00	㎡				
	用途地域	第一種住居地域					
	駐車場の設置状況	無	—	台			
建物情報	総延床面積	8,996.09		㎡			
	階数(主たる建物)	地上4階					
	構造(主たる建物)	鉄筋コンクリート造					
	建築年(主たる建物)	昭和34年(1959年)					
	経過年/法定耐用年数	61年 / 47年					
	耐震対応(主たる建物)	Ib					
	建物所有状況						
	貸付面積	0.00		㎡			
	未利用スペース	0.00		㎡			
	利用情報	(区分・単位)	令和2年度		平成31年度		
実績			前年度比(%)	実績	前年度比(%)		
児童数(人)		946	101.7	930	98.5		
学級数(組)		33	100.0	33	94.3		
児童1人当たり面積(㎡)		9	98.3	9	101.5		
収入		収入計①(②+③+④)		6	100.0	6	100.0
		施設使用料・負担金②		0	-	0	-
		貸付料・目的外使用料③		6	100.0	6	100.0
		その他収入④		0	-	0	-
		支出計⑤(⑥+⑦+⑧+⑨)		335,327	106.9	313,740	72.5
		施設のコスト⑥		36,303	110.2	32,940	85.4
		事業のコスト⑦		0	-	0	-
		人に係るコスト⑧		299,024	106.5	280,800	71.3
		指定管理料⑨		0	-	0	-
純コスト⑩(⑤-①)		335,321	106.9	313,734	72.5		
減価償却相当額⑪		136,360	90.8	150,172	106.7		
フルコスト⑫(⑩+⑪)		471,681	101.7	463,906	80.9		
災害危険区域等	指定無し						
浸水エリアの場合の浸水深	洪水ハザードマップ	0m					
	南海トラフ巨大地震津波	0m					
災害時拠点施設の指定の有無	一次避難地、避難所、救護所						
受入避難者数	屋内	246		人			
	屋外	0		人			

施設所管課	教育委員会事務局教育局教育施設課
-------	------------------

施設評価シート

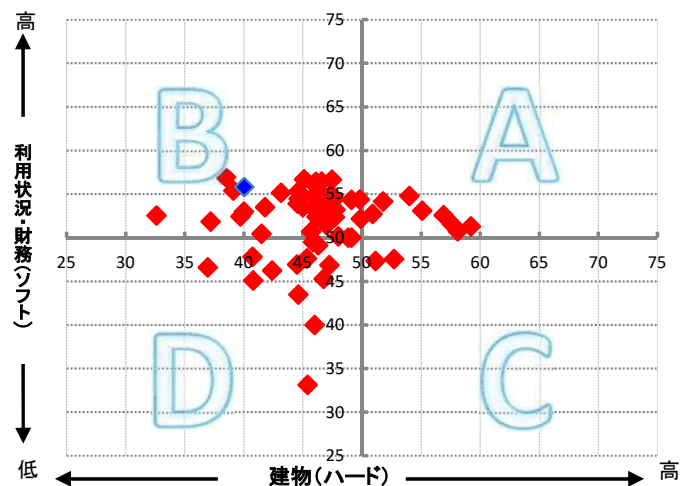
施設コード	4096	利用用途別分類	学校教育施設 / 小学校(都市部)			
施設名	西豊田小学校	利用圏域別分類	地域施設			
一次評価グルーピング		B	ハード：× ソフト：○			
建物評価の評価値（偏差値）		40.1	ハード：平均点未満			
利用状況評価・財務評価の評価値（偏差値）		55.8	ソフト：平均点以上			
建物評価	築年数の評価が低い。 耐震対応率の評価が非常に低い。	指標の結果	評価指標	数値	偏差値	平均
			築年数	47.0 年	40.5	33.0 年
			耐震対応	68.2 %	39.6	92.5 %
			評価値		40.1	
			未利用スペース面積の割合	0.0 %	-	- %
			劣化度数	3.7 点	42.3	1.7 点
			クレーム数	4.0 点	43.1	4.4 点
バリアフリー対応率	45.7 %	50.5	43.8 %			
利用状況評価	児童1人当たり面積の評価が高い。	指標の結果	評価指標	数値	偏差値	平均
			児童1人当たり面積	9.1 m ² /人	55.8	19.3 m ² /人
			評価値		55.8	
財務評価	児童1人当たりフルコストの評価が高い。	指標の結果	評価指標	数値	偏差値	平均
			児童1人当たりフルコスト	498.61 千円	55.8	804.19 千円
			評価値		55.8	
			児童1人当たり純コスト	354.46 千円	55.7	523.74 千円
			面積1m ² 当たりフルコスト	52.43 千円	41.0	44.85 千円
			面積1m ² 当たり純コスト	37.27 千円	40.7	30.50 千円

レーダーチャート



- ・赤線は偏差値50（平均値）を表している
- ・青線は当該施設の評価を表している

ポートフォリオ



- A: 建物評価も高く、利用状況、財務状況も平均値より高い
- B: 利用状況、財務状況の評価は高いが、建物状況に課題がある
- C: 建物状況の評価は高いが、利用状況、財務状況に課題がある
- D: 建物状況、利用状況、財務状況全てに課題がある

備考

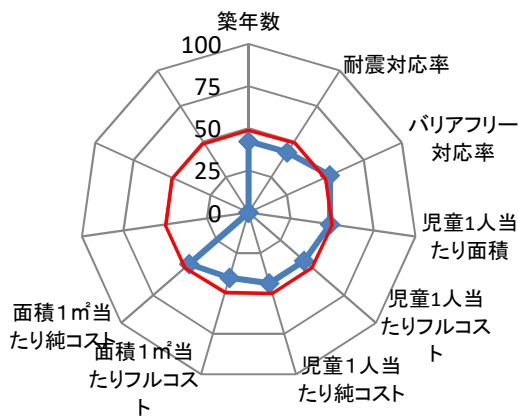
施設コード	4098	施設群/利用用途別分類	学校教育施設 / 小学校(都市部)					
施設名	大里東小学校	利用圏域別分類	地域施設					
所在地	駿河区高松2310番地	施設の運営形態	直営					
開設年月日	明治31年4月1日(1898年)	指定管理者						
財産区分	公共用財産	指定管理期間						
国の根拠法令	教育基本法、学校教育法	市の設置条例	静岡市立学校設置条例					
施設概要(設置の経緯や背景、施設の特徴)	学校教育法に基づき、心身の発達に応じて、義務教育として行われる普通教育のうち、基礎的なものを施すことを目的として設置。	主な利用者	満6歳から12歳の学齢児童及び教職員					
		施設の写真	 					
土地情報	土地面積	13,345.00	㎡					
	うち市有面積	9,018.00	㎡					
	うち借地面積	4,327.00	㎡					
	用途地域	第一種中高層住居専用地域						
	駐車場の設置状況	無	—	台				
建物情報	総延床面積	4,971.02		㎡				
	階数(主たる建物)	地上4階						
	構造(主たる建物)	鉄筋コンクリート造						
	建築年(主たる建物)	昭和50年(1975年)						
	経過年/法定耐用年数	45年		/		47年		
	耐震対応(主たる建物)	Ia						
	建物所有状況							
	貸付面積	0.00		㎡				
	未利用スペース	0.00		㎡				
	利用情報	(区分・単位)	令和2年度		平成31年度			
実績			前年度比(%)	実績	前年度比(%)			
児童数(人)		230	100.4	229	91.2			
学級数(組)		11	110.0	10	83.3			
児童1人当たり面積(㎡)		21	99.6	21	109.6			
収入		収入計①(②+③+④)	24	100.0	24	100.0		
		施設使用料・負担金②	0	-	0	-		
		貸付料・目的外使用料③	24	100.0	24	100.0		
		その他収入④	0	-	0	-		
		支出計⑤(⑥+⑦+⑧+⑨)	163,431	141.2	115,726	66.6		
		施設のコスト⑥	18,088	105.2	17,194	102.4		
事業のコスト⑦		0	-	0	-			
人に係るコスト⑧	145,343	147.5	98,532	62.8				
指定管理料⑨	0	-	0	-				
純コスト⑩(⑤-①)	163,407	141.2	115,702	66.6				
減価償却相当額⑪	100,058	100.0	100,058	100.0				
フルコスト⑫(⑩+⑪)	263,465	122.1	215,760	78.8				

施設所管課	教育委員会事務局教育局教育施設課
-------	------------------

施設評価シート

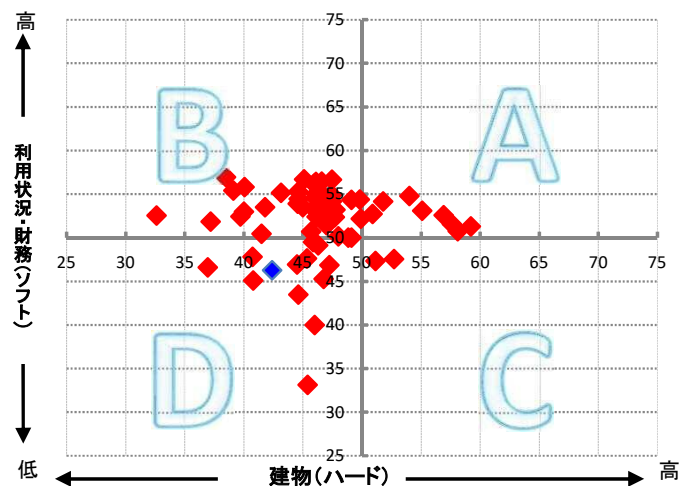
施設コード	4098	利用用途別分類	学校教育施設 / 小学校(都市部)			
施設名	大里東小学校	利用圏域別分類	地域施設			
一次評価グルーピング		D	ハード：× ソフト：×			
建物評価の評価値（偏差値）		42.4	ハード：平均点未満			
利用状況評価・財務評価の評価値（偏差値）		46.3	ソフト：平均点未満			
建物評価	築年数の評価が低い。 耐震対応率の評価が低い。	指標の結果	評価指標	数値	偏差値	平均
			築年数	44.3 年	42.3	33.0 年
			耐震対応	75.1 %	42.5	92.5 %
			評価値		42.4	
			未利用スペース面積の割合	0.0 %	-	- %
			劣化度数	3.0 点	45.0	1.7 点
			クレーム数	4.0 点	43.1	4.4 点
利用状況評価	児童1人当たり面積の評価がやや低い。	指標の結果	評価指標	数値	偏差値	平均
			児童1人当たり面積	21.2 m ² /人	48.9	19.3 m ² /人
			評価値		48.9	
財務評価	児童1人当たりフルコストの評価が低い。	指標の結果	評価指標	数値	偏差値	平均
			児童1人当たりフルコスト	1,145.50 千円	43.6	804.19 千円
			評価値		43.6	
			児童1人当たり純コスト	710.47 千円	43.7	523.74 千円
			面積1m ² 当たりフルコスト	53.00 千円	40.3	44.85 千円
			面積1m ² 当たり純コスト	32.87 千円	46.7	30.50 千円

レーダーチャート




- ・赤線は偏差値50（平均値）を表している
- ・青線は当該施設の評価を表している

ポートフォリオ



- A: 建物評価も高く、利用状況、財務状況も平均値より高い
- B: 利用状況、財務状況の評価は高いが、建物状況に課題がある
- C: 建物状況の評価は高いが、利用状況、財務状況に課題がある
- D: 建物状況、利用状況、財務状況全てに課題がある

備考

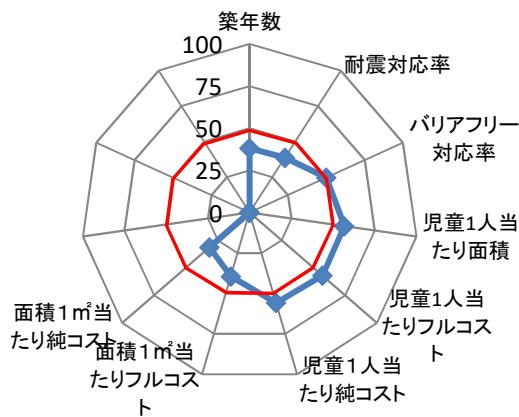
施設コード		4099		施設群/利用用途別分類		学校教育施設 / 小学校(都市部)						
施設名		大里西小学校		利用圏域別分類		地域施設						
所在地		駿河区中原400番地		施設の運営形態		直営						
開設年月日		明治6年6月4日(1873年)		指定管理者								
財産区分		公共用財産		指定管理期間								
国の根拠法令		教育基本法、学校教育法		市の設置条例		静岡市立学校設置条例						
施設概要(設置の経緯や背景、施設の特徴)		学校教育法に基づき、心身の発達に応じて、義務教育として行われる普通教育のうち、基礎的なものを施すことを目的として設置。		主な利用者		満6歳から12歳の学齢児童及び教職員						
				施設の写真		 						
土地情報	土地面積	14,549.00	㎡									
	うち市有面積	11,747.00	㎡									
	うち借地面積	2,802.00	㎡									
	用途地域	準工業地域			災害危険区域等		洪水想定					
	駐車場の設置状況	無	-	台		浸水エリアの場合の浸水深		洪水ハザードマップ	0~0.5m未満			
建物情報	総延床面積	6,863.76 ㎡			防災情報	南海トラフ巨大地震津波		0m				
	階数(主たる建物)	地上3階				災害時拠点施設の指定の有無		一次避難地、避難所、救護所				
	構造(主たる建物)	鉄筋コンクリート造				受入避難者数		屋内	468 人			
	建築年(主たる建物)	昭和34年(1959年)				屋外		0 人				
	経過年/法定耐用年数	61 年 / 47 年			(区分・単位)		令和2年度		平成31年度			
	耐震対応(主たる建物)	Ib					千円	前年度比(%)	千円	前年度比(%)		
	建物所有状況				収入	収入計①(②+③+④)		487	100.0	487	103.6	
	貸付面積	198.34 ㎡				施設使用料・負担金②		0	-	0	-	
未利用スペース	0.00 ㎡			貸付料・目的外使用料③		487	100.0	487	103.6			
	(区分・単位)		令和2年度		平成31年度							
		実績	前年度比(%)	実績	前年度比(%)	支出計⑤(⑥+⑦+⑧+⑨)		301,493		109.3	275,942	76.5
利用情報	児童数(人)	859	98.7	870	97.9	施設のコスト⑥		31,169	101.4	30,750	101.0	
	学級数(組)	29	100.0	29	93.5	事業のコスト⑦		0	-	0	-	
	児童1人当たり面積(㎡)	7	101.3	7	102.2	人に係るコスト⑧		270,324	110.2	245,192	74.2	
						指定管理料⑨		0	-	0	-	
						純コスト⑩(⑤-①)		301,006	109.3	275,455	76.4	
						減価償却相当額⑪		67,134	97.2	69,092	96.3	
					フルコスト⑫(⑩+⑪)		368,140	106.8	344,547	79.7		

施設所管課	教育委員会事務局教育局教育施設課
-------	------------------

施設評価シート

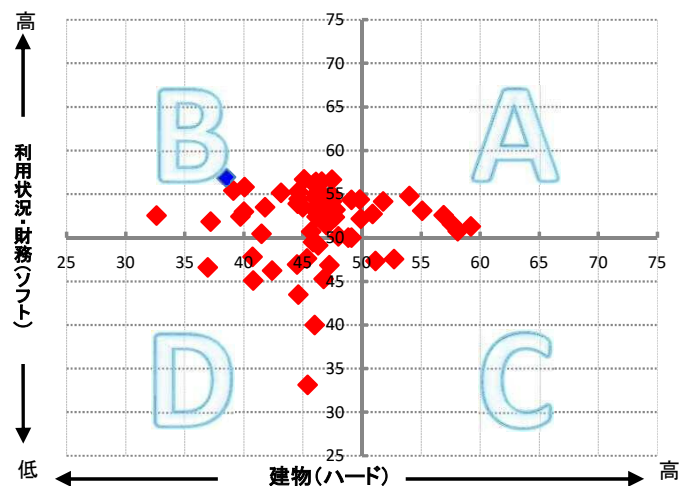
施設コード	4099	利用用途別分類	学校教育施設 / 小学校(都市部)			
施設名	大里西小学校	利用圏域別分類	地域施設			
一次評価グルーピング		B	ハード：× ソフト：○			
建物評価の評価値(偏差値)		38.5	ハード：平均点未満			
利用状況評価・財務評価の評価値(偏差値)		57.0	ソフト：平均点以上			
建物評価	築年数の評価が非常に低い。 耐震対応率の評価が非常に低い。	指標の結果	評価指標	数値	偏差値	平均
			築年数	50.4 年	38.2	33.0 年
			耐震対応	66.3 %	38.8	92.5 %
			評価値		38.5	
			未利用スペース面積の割合	0.0 %	-	- %
			劣化度数	2.5 点	46.9	1.7 点
			クレーム数	4.0 点	43.1	4.4 点
利用状況評価	児童1人当たり面積の評価が高い。	指標の結果	評価指標	数値	偏差値	平均
			児童1人当たり面積	7.4 m ² /人	56.8	19.3 m ² /人
			評価値		56.8	
財務評価	児童1人当たりフルコストの評価が高い。	指標の結果	評価指標	数値	偏差値	平均
			児童1人当たりフルコスト	428.57 千円	57.1	804.19 千円
			評価値		57.1	
			児童1人当たり純コスト	350.41 千円	55.8	523.74 千円
			面積1m ² 当たりフルコスト	53.64 千円	39.6	44.85 千円
			面積1m ² 当たり純コスト	43.85 千円	31.6	30.50 千円

レーダーチャート



- ・赤線は偏差値50(平均値)を表している
- ・青線は当該施設の評価を表している

ポートフォリオ



- A: 建物評価も高く、利用状況、財務状況も平均値より高い
- B: 利用状況、財務状況の評価は高いが、建物状況に課題がある
- C: 建物状況の評価は高いが、利用状況、財務状況に課題がある
- D: 建物状況、利用状況、財務状況全てに課題がある

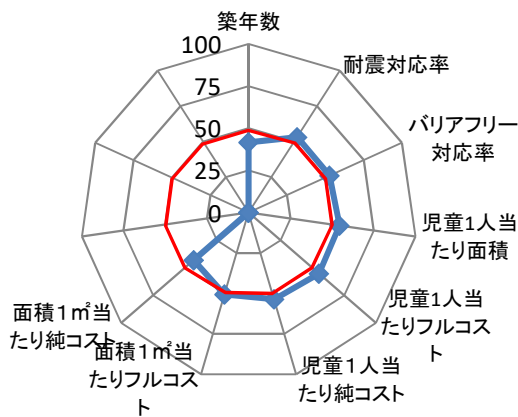
備考

施設コード	4109	施設群/利用用途別分類	学校教育施設 / 小学校(都市部)						
施設名	長田西小学校	利用圏域別分類	地域施設						
所在地	駿河区丸子六丁目15番65号	施設の運営形態	直営						
開設年月日	明治19年4月1日(1886年)	指定管理者							
財産区分	公共用財産	指定管理期間							
国の根拠法令	教育基本法、学校教育法	市の設置条例	静岡市立学校設置条例						
施設概要(設置の経緯や背景、施設の特徴)	学校教育法に基づき、心身の発達に応じて、義務教育として行われる普通教育のうち、基礎的なものを施すことを目的として設置。	主な利用者	満6歳から12歳の学齢児童及び教職員						
		施設の写真	 						
土地情報	土地面積	17,633.00	㎡						
	うち市有面積	11,234.00	㎡						
	うち借地面積	6,399.00	㎡						
	用途地域	第一種中高層住居専用地域							
	駐車場の設置状況	無	—	台					
建物情報	総延床面積	7,939.62		㎡					
	階数(主たる建物)	地上3階							
	構造(主たる建物)	鉄筋コンクリート造							
	建築年(主たる建物)	昭和44年(1969年)							
	経過年/法定耐用年数	51	年	/	47	年			
	耐震対応(主たる建物)	Ib							
	建物所有状況								
	貸付面積	0.00		㎡					
	未利用スペース	0.00		㎡					
	利用情報	(区分・単位)	令和2年度		平成31年度				
実績			前年度比(%)	実績	前年度比(%)				
児童数(人)		674	94.3	715	97.5				
学級数(組)		26	96.3	27	100.0				
児童1人当たり面積(㎡)		11	106.1	11	102.5				
収入		収入計①(②+③+④)	28	100.0	28	100.0			
		施設使用料・負担金②	0	-	0	-			
		貸付料・目的外使用料③	28	100.0	28	100.0			
		その他収入④	0	-	0	-			
		支出	支出計⑤(⑥+⑦+⑧+⑨)	281,656	106.0	265,747	81.9		
			施設のコスト⑥	40,032	105.0	38,115	96.1		
			事業のコスト⑦	0	-	0	-		
			人に係るコスト⑧	241,624	106.1	227,632	79.9		
指定管理料⑨			0	-	0	-			
純コスト⑩(⑤-①)		281,628	106.0	265,719	81.9				
減価償却相当額⑪	70,419	88.8	79,343	84.4					
フルコスト⑫(⑩+⑪)	352,047	102.0	345,062	82.5					
災害危険区域等	洪水危険区域等		洪水想定						
	浸水エリアの場合の浸水深	南海トラフ巨大地震津波	洪水ハザードマップ	0~0.5m未満					
防災情報	災害時拠点施設の指定の有無	一次避難地、避難所、救護所							
	受入避難者数	屋内	186	人					
		屋外	0	人					

施設評価シート

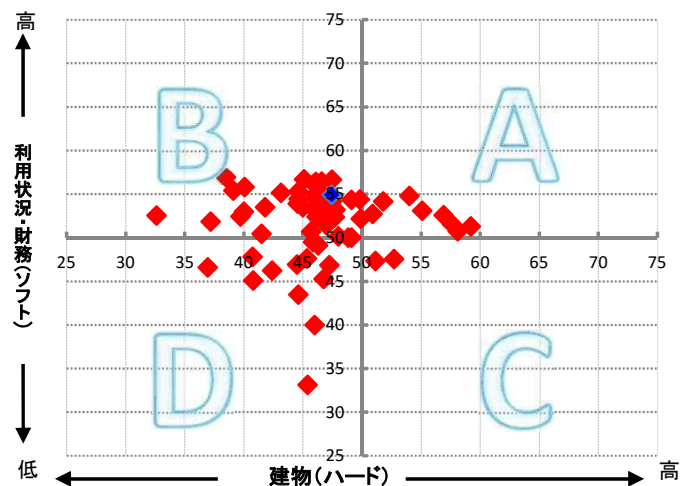
施設コード	4109	利用用途別分類	学校教育施設 / 小学校(都市部)			
施設名	長田西小学校	利用圏域別分類	地域施設			
一次評価グルーピング		B	ハード：× ソフト：○			
建物評価の評価値（偏差値）		47.5	ハード：平均点未満			
利用状況評価・財務評価の評価値（偏差値）		54.9	ソフト：平均点以上			
建物評価	築年数の評価が低い。 耐震対応率の評価がやや高い。	指標の結果	評価指標	数値	偏差値	平均
			築年数	45.2 年	41.7	33.0 年
			耐震対応	100.0 %	53.2	92.5 %
			評価値		47.5	
			未利用スペース面積の割合	0.0 %	-	- %
			劣化度数	0.7 点	53.8	1.7 点
			クレーム数	4.0 点	43.1	4.4 点
バリアフリー対応率	54.5 %	52.8	43.8 %			
利用状況評価	児童1人当たり面積の評価がやや高い。	指標の結果	評価指標	数値	偏差値	平均
			児童1人当たり面積	11.4 m ² /人	54.5	19.3 m ² /人
			評価値		54.5	
財務評価	児童1人当たりフルコストの評価が高い。	指標の結果	評価指標	数値	偏差値	平均
			児童1人当たりフルコスト	522.33 千円	55.3	804.19 千円
			評価値		55.3	
			児童1人当たり純コスト	417.85 千円	53.6	523.74 千円
			面積1m ² 当たりフルコスト	44.34 千円	50.6	44.85 千円
			面積1m ² 当たり純コスト	35.47 千円	43.1	30.50 千円

レーダーチャート



- ・赤線は偏差値50（平均値）を表している
- ・青線は当該施設の評価を表している

ポートフォリオ



- A: 建物評価も高く、利用状況、財務状況も平均値より高い
- B: 利用状況、財務状況の評価は高いが、建物状況に課題がある
- C: 建物状況の評価は高いが、利用状況、財務状況に課題がある
- D: 建物状況、利用状況、財務状況全てに課題がある

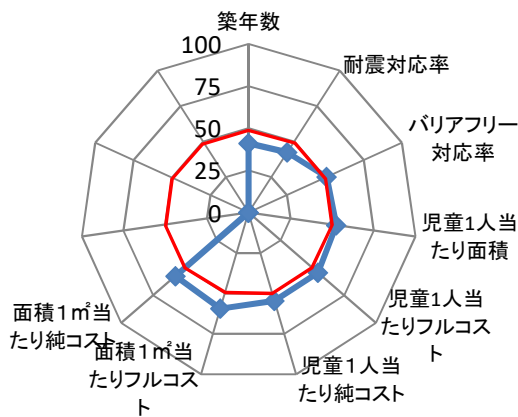
備考

施設コード	4110	施設群/利用用途別分類	学校教育施設 / 小学校(都市部)				
施設名	長田南小学校	利用圏域別分類	地域施設				
所在地	駿河区広野四丁目7番1号	施設の運営形態	直営				
開設年月日	明治19年6月1日(1886年)	指定管理者					
財産区分	公共用財産	指定管理期間					
国の根拠法令	教育基本法、学校教育法	市の設置条例	静岡市立学校設置条例				
施設概要(設置の経緯や背景、施設の特徴)	学校教育法に基づき、心身の発達に応じて、義務教育として行われる普通教育のうち、基礎的なものを施すことを目的として設置。	主な利用者	満6歳から12歳の学齢児童及び教職員				
		施設の写真	 				
土地情報	土地面積	16,029.00	㎡				
	うち市有面積	16,029.00	㎡				
	うち借地面積	0.00	㎡				
	用途地域	第一種住居地域					
駐車場の設置状況	無	—	台				
建物情報	総延床面積	8,313.17		㎡			
	階数(主たる建物)	地上4階					
	構造(主たる建物)	鉄筋コンクリート造					
	建築年(主たる建物)	昭和43年(1968年)					
	経過年/法定耐用年数	52年		/		47年	
	耐震対応(主たる建物)	Ib					
	建物所有状況						
	貸付面積	5.04		㎡			
	未利用スペース	0.00		㎡			
	利用情報	(区分・単位)	令和2年度		平成31年度		
実績			前年度比(%)	実績	前年度比(%)		
児童数(人)		541	95.2	568	97.4		
学級数(組)		20	95.2	21	100.0		
児童1人当たり面積(㎡)		15	105.0	14	102.6		
収入		収入計①(②+③+④)		11	91.7	12	100.0
		施設使用料・負担金②		0	-	0	-
		貸付料・目的外使用料③		11	91.7	12	100.0
		その他収入④		0	-	0	-
		支出計⑤(⑥+⑦+⑧+⑨)		208,417	103.6	201,082	76.3
	施設のコスト⑥		18,453	100.7	18,326	115.1	
	事業のコスト⑦		0	-	0	-	
	人に係るコスト⑧		189,964	103.9	182,756	73.8	
指定管理料⑨		0	-	0	-		
純コスト⑩(⑤-①)		208,406	103.6	201,070	76.3		
減価償却相当額⑪		98,774	95.3	103,650	93.4		
フルコスト⑫(⑩+⑪)		307,180	100.8	304,720	81.4		

施設評価シート

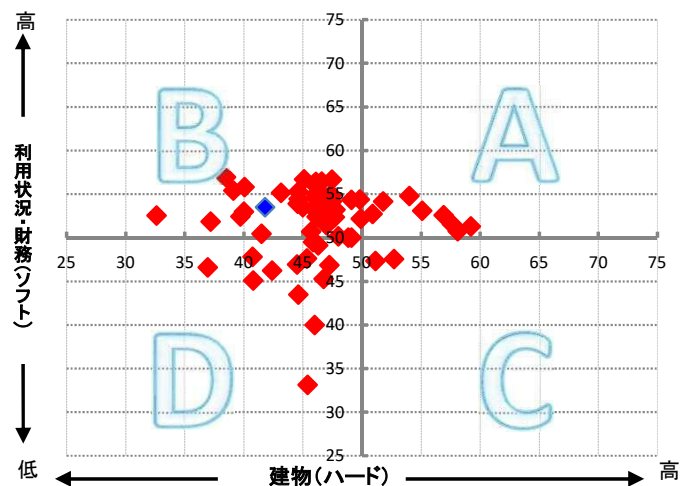
施設コード	4110	利用用途別分類	学校教育施設 / 小学校(都市部)			
施設名	長田南小学校	利用圏域別分類	地域施設			
一次評価グルーピング		B	ハード：× ソフト：○			
建物評価の評価値（偏差値）		41.8	ハード：平均点未満			
利用状況評価・財務評価の評価値（偏差値）		53.5	ソフト：平均点以上			
建物評価	築年数の評価が低い。 耐震対応率の評価が低い。	指標の結果	評価指標	数値	偏差値	平均
			築年数	46.1 年	41.1	33.0 年
			耐震対応	75.1 %	42.5	92.5 %
			評価値		41.8	
			未利用スペース面積の割合	0.0 %	-	- %
			劣化度数	1.5 点	50.8	1.7 点
			クレーム数	4.0 点	43.1	4.4 点
バリアフリー対応率	47.3 %	50.9	43.8 %			
利用状況評価	児童1人当たり面積の評価がやや高い。	指標の結果	評価指標	数値	偏差値	平均
			児童1人当たり面積	14.9 m ² /人	52.5	19.3 m ² /人
			評価値		52.5	
財務評価	児童1人当たりフルコストの評価がやや高い。	指標の結果	評価指標	数値	偏差値	平均
			児童1人当たりフルコスト	567.80 千円	54.5	804.19 千円
			評価値		54.5	
			児童1人当たり純コスト	385.22 千円	54.6	523.74 千円
			面積1m ² 当たりフルコスト	36.95 千円	59.4	44.85 千円
			面積1m ² 当たり純コスト	25.07 千円	57.5	30.50 千円

レーダーチャート



- ・赤線は偏差値50（平均値）を表している
- ・青線は当該施設の評価を表している

ポートフォリオ



- A: 建物評価も高く、利用状況、財務状況も平均値より高い
- B: 利用状況、財務状況の評価は高いが、建物状況に課題がある
- C: 建物状況の評価は高いが、利用状況、財務状況に課題がある
- D: 建物状況、利用状況、財務状況全てに課題がある

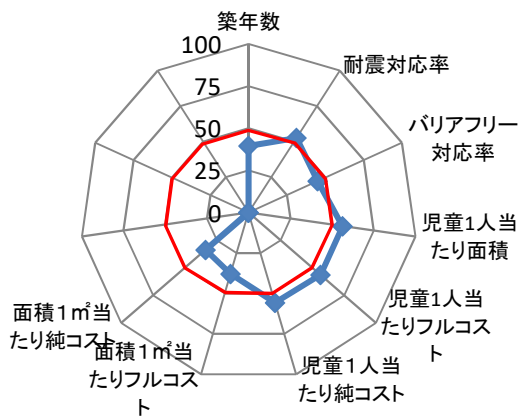
備考

施設コード	4124		施設群/利用用途別分類	学校教育施設 / 小学校(都市部)									
施設名	長田東小学校		利用圏域別分類	地域施設									
所在地	駿河区東新田三丁目10番1号		施設の運営形態	直営									
開設年月日	昭和46年4月1日(1971年)		指定管理者										
財産区分	公共用財産		指定管理期間										
国の根拠法令	教育基本法、学校教育法		市の設置条例	静岡市立学校設置条例									
施設概要(設置の経緯や背景、施設の特徴)	学校教育法に基づき、心身の発達に応じて、義務教育として行われる普通教育のうち、基礎的なものを施すことを目的として設置。		主な利用者	満6歳から12歳の学齢児童及び教職員									
			施設の写真	 									
土地情報	土地面積	17,448.00	㎡										
	うち市有面積	17,448.00	㎡										
	うち借地面積	0.00	㎡										
	用途地域	第一種中高層住居専用地域											
	駐車場の設置状況	無	—	台									
建物情報	総延床面積	7,513.40		㎡	防災情報	災害危険区域等			洪水想定				
	階数(主たる建物)	地上4階				浸水エリアの場合の浸水深	洪水ハザードマップ	0~0.5m未満					
	構造(主たる建物)	鉄筋コンクリート造				災害時拠点施設の指定の有無	南海トラフ巨大地震津波	0m					
	建築年(主たる建物)	昭和46年(1971年)			受入避難者数	屋内	579	人					
	経過年/法定耐用年数	49	年	/	47	年	屋外	0	人				
	耐震対応(主たる建物)	Ib			(区分・単位)		令和2年度		平成31年度				
	建物所有状況				収入	千円		前年度比(%)		千円		前年度比(%)	
	貸付面積	0.00		㎡		収入計①(②+③+④)	8	160.0	5	100.0			
	未利用スペース	0.00		㎡		施設使用料・負担金②	0	-	0	-			
						貸付料・目的外使用料③	5	100.0	5	100.0			
	(区分・単位)	令和2年度		平成31年度		その他収入④		3	-	0	-		
利用情報		実績	前年度比(%)	実績	前年度比(%)	支出計⑤(⑥+⑦+⑧+⑨)	317,540	118.3	268,371	73.5			
	児童数(人)	899	101.2	888	98.9	施設のコスト⑥	21,114	123.0	17,163	94.5			
	学級数(組)	33	106.5	31	96.9	事業のコスト⑦	0	-	0	-			
	児童1人当たり面積(㎡)	8	98.8	8	101.1	人に係るコスト⑧	296,426	118.0	251,208	72.4			
						指定管理料⑨	0	-	0	-			
						純コスト⑩(⑤-①)	317,532	118.3	268,366	73.5			
						減価償却相当額⑪	96,050	76.1	126,183	58.3			
					フルコスト⑫(⑩+⑪)	413,582	104.8	394,549	67.9				

施設評価シート

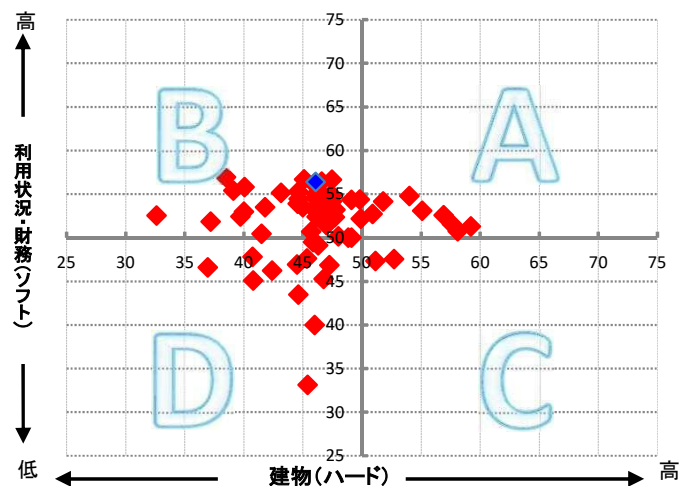
施設コード	4124	利用用途別分類	学校教育施設 / 小学校(都市部)			
施設名	長田東小学校	利用圏域別分類	地域施設			
一次評価グルーピング		B	ハード：× ソフト：○			
建物評価の評価値（偏差値）		46.1	ハード：平均点未満			
利用状況評価・財務評価の評価値（偏差値）		56.4	ソフト：平均点以上			
建物評価	築年数の評価が非常に低い。 耐震対応率の評価がやや高い。	指標の結果	評価指標	数値	偏差値	平均
			築年数	48.4 年	39.6	33.0 年
			耐震対応	98.5 %	52.6	92.5 %
			評価値		46.1	
			未利用スペース面積の割合	0.0 %	-	- %
			劣化度数	2.3 点	47.7	1.7 点
			クレーム数	4.0 点	43.1	4.4 点
バリアフリー対応率	24.6 %	45.0	43.8 %			
利用状況評価	児童1人当たり面積の評価が高い。	指標の結果	評価指標	数値	偏差値	平均
			児童1人当たり面積	8.2 m ² /人	56.3	19.3 m ² /人
			評価値		56.3	
財務評価	児童1人当たりフルコストの評価が高い。	指標の結果	評価指標	数値	偏差値	平均
			児童1人当たりフルコスト	460.05 千円	56.5	804.19 千円
			評価値		56.5	
			児童1人当たり純コスト	353.21 千円	55.7	523.74 千円
			面積1m ² 当たりフルコスト	55.05 千円	37.9	44.85 千円
			面積1m ² 当たり純コスト	42.26 千円	33.8	30.50 千円

レーダーチャート



- ・赤線は偏差値50（平均値）を表している
- ・青線は当該施設の評価を表している

ポートフォリオ



- A: 建物評価も高く、利用状況、財務状況も平均値より高い
- B: 利用状況、財務状況の評価は高いが、建物状況に課題がある
- C: 建物状況の評価は高いが、利用状況、財務状況に課題がある
- D: 建物状況、利用状況、財務状況全てに課題がある

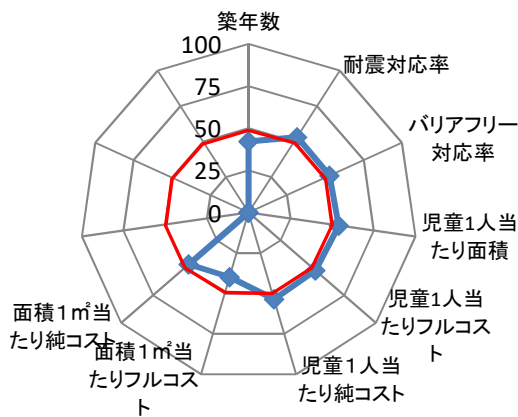
備考

施設コード	4125		施設群/利用用途別分類	学校教育施設 / 小学校(都市部)									
施設名	長田北小学校		利用圏域別分類	地域施設									
所在地	駿河区向敷地890番地		施設の運営形態	直営									
開設年月日	昭和50年4月1日(1975年)		指定管理者										
財産区分	公共用財産		指定管理期間										
国の根拠法令	教育基本法、学校教育法		市の設置条例	静岡市立学校設置条例									
施設概要(設置の経緯や背景、施設の特徴)	学校教育法に基づき、心身の発達に応じて、義務教育として行われる普通教育のうち、基礎的なものを施すことを目的として設置。		主な利用者	満6歳から12歳の学齢児童及び教職員									
			施設の写真	 									
土地情報	土地面積	18,875.00	㎡										
	うち市有面積	18,875.00	㎡										
	うち借地面積	0.00	㎡										
	用途地域	第一種住居地域											
	駐車場の設置状況	無	—	台									
建物情報	総延床面積	6,343.68		㎡	防災情報								
	階数(主たる建物)	地上4階		災害危険区域等									
	構造(主たる建物)	鉄筋コンクリート造		指定無し									
	建築年(主たる建物)	昭和50年(1975年)		浸水エリアの場合の浸水深									
	経過年/法定耐用年数	45年 / 47年		南海トラフ巨大地震津波									
	耐震対応(主たる建物)	Ib		災害時拠点施設の指定の有無									
	建物所有状況			一次避難地、避難所、救護所									
	貸付面積	88.00		㎡	受入避難者数								
	未利用スペース	0.00		㎡	屋内		276人						
				屋外		0人							
利用情報	(区分・単位)	令和2年度		平成31年度		(区分・単位)		令和2年度		平成31年度			
		実績	前年度比(%)	実績	前年度比(%)	千円	前年度比(%)	千円	前年度比(%)				
	児童数(人)	499	101.4	492	99.6	収入		収入計①(②+③+④)		172	100.0	172	65.6
	学級数(組)	19	100.0	19	100.0			施設使用料・負担金②		0	-	0	-
	児童1人当たり面積(㎡)	12	98.6	12	100.4			貸付料・目的外使用料③		172	100.0	172	100.6
								その他収入④		0	-	0	0.0
								支出⑤(⑥+⑦+⑧+⑨)		207,669	112.1	185,313	80.5
								施設のコスト⑥		17,705	121.4	14,589	73.3
								事業のコスト⑦		0	-	0	-
								人に係るコスト⑧		189,964	111.3	170,724	81.2
								指定管理料⑨		0	-	0	-
								純コスト⑩(⑤-①)		207,497	112.1	185,141	80.5
								減価償却相当額⑪		131,178	100.5	130,577	100.0
							フルコスト⑫(⑩+⑪)		338,675	107.3	315,718	87.6	

施設評価シート

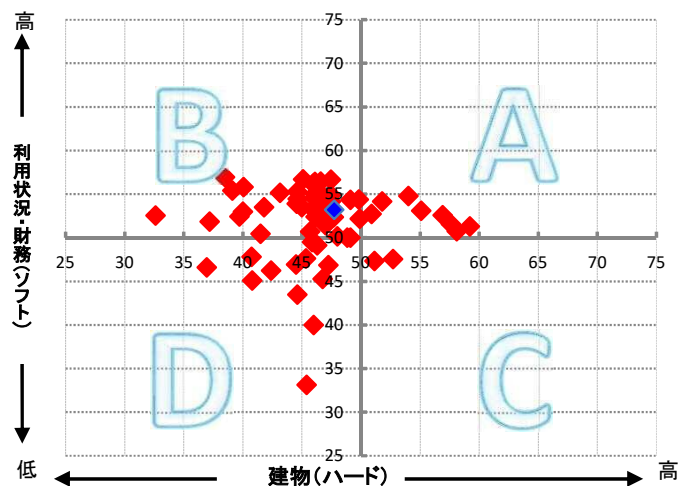
施設コード	4125	利用用途別分類	学校教育施設 / 小学校(都市部)			
施設名	長田北小学校	利用圏域別分類	地域施設			
一次評価グルーピング		B	ハード：× ソフト：○			
建物評価の評価値（偏差値）		47.8	ハード：平均点未満			
利用状況評価・財務評価の評価値（偏差値）		53.2	ソフト：平均点以上			
建物評価	築年数の評価が低い。 耐震対応率の評価がやや高い。	指標の結果	評価指標	数値	偏差値	平均
			築年数	44.4 年	42.3	33.0 年
			耐震対応	100.0 %	53.2	92.5 %
			評価値		47.8	
			未利用スペース面積の割合	0.0 %	-	- %
			劣化度数	3.3 点	43.8	1.7 点
			クレーム数	4.0 点	43.1	4.4 点
利用状況評価	児童1人当たり面積の評価がやや高い。	指標の結果	評価指標	数値	偏差値	平均
			児童1人当たり面積	12.3 m ² /人	54.0	19.3 m ² /人
			評価値		54.0	
財務評価	児童1人当たりフルコストの評価がやや高い。	指標の結果	評価指標	数値	偏差値	平均
			児童1人当たりフルコスト	678.71 千円	52.4	804.19 千円
			評価値		52.4	
			児童1人当たり純コスト	415.83 千円	53.6	523.74 千円
			面積1m ² 当たりフルコスト	53.39 千円	39.9	44.85 千円
			面積1m ² 当たり純コスト	32.71 千円	47.0	30.50 千円

レーダーチャート



- ・赤線は偏差値50（平均値）を表している
- ・青線は当該施設の評価を表している

ポートフォリオ



- A: 建物評価も高く、利用状況、財務状況も平均値より高い
- B: 利用状況、財務状況の評価は高いが、建物状況に課題がある
- C: 建物状況の評価は高いが、利用状況、財務状況に課題がある
- D: 建物状況、利用状況、財務状況全てに課題がある

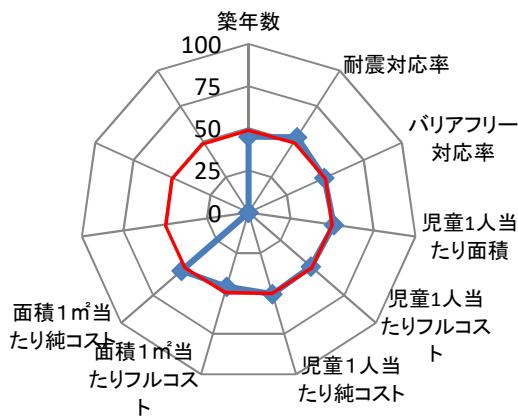
備考

施設コード	4129		施設群/利用用途別分類	学校教育施設 / 小学校(都市部)							
施設名	川原小学校		利用圏域別分類	地域施設							
所在地	駿河区下川原四丁目14番1号		施設の運営形態	直営							
開設年月日	昭和55年4月1日(1980年)		指定管理者								
財産区分	公共用財産		指定管理期間								
国の根拠法令	教育基本法、学校教育法		市の設置条例	静岡市立学校設置条例							
施設概要(設置の経緯や背景、施設の特徴)	学校教育法に基づき、心身の発達に応じて、義務教育として行われる普通教育のうち、基礎的なものを施すことを目的として設置。		主な利用者	満6歳から12歳の学齢児童及び教職員							
			施設の写真	 							
土地情報	土地面積	19,203.00	㎡								
	うち市有面積	19,203.00	㎡								
	うち借地面積	0.00	㎡								
	用途地域	第二種中高層住居専用地域									
駐車場の設置状況	無	—	台	災害危険区域等	洪水想定						
建物情報	総延床面積	8,340.32 ㎡		防災情報	浸水エリアの場合の浸水深	洪水ハザードマップ	0.5~1m未満				
	階数(主たる建物)	地上4階			災害時拠点施設の指定の有無	避難所					
	構造(主たる建物)	鉄筋コンクリート造			受入避難者数	屋内	773	人			
	建築年(主たる建物)	昭和56年(1981年)			屋外	0	人				
	経過年/法定耐用年数	39年 / 47年		(区分・単位)		令和2年度		平成31年度			
	耐震対応(主たる建物)	Ia				千円	前年度比(%)	千円	前年度比(%)		
	建物所有状況			収入	収入計①(②+③+④)	22	100.0	22	100.0		
	貸付面積	0.00 ㎡			施設使用料・負担金②	0	-	0	-		
	未利用スペース	0.00 ㎡			貸付料・目的外使用料③	22	100.0	22	100.0		
	利用情報	(区分・単位)	令和2年度		平成31年度		支出計⑤(⑥+⑦+⑧+⑨)		238,352	113.8	209,371
実績			前年度比(%)	実績	前年度比(%)	施設のコスト⑥	15,247	114.8	13,283	93.7	
児童数(人)		467	95.9	487	97.6	事業のコスト⑦	0	-	0	-	
学級数(組)		19	100.0	19	100.0	人に係るコスト⑧	223,105	113.8	196,088	84.7	
児童1人当たり面積(㎡)		17	104.3	17	102.5	指定管理料⑨	0	-	0	-	
						純コスト⑩(⑤-①)	238,330	113.8	209,349	85.2	
						減価償却相当額⑪	165,260	96.9	170,522	100.8	
						フルコスト⑫(⑩+⑪)	403,590	106.2	379,871	91.6	

施設評価シート

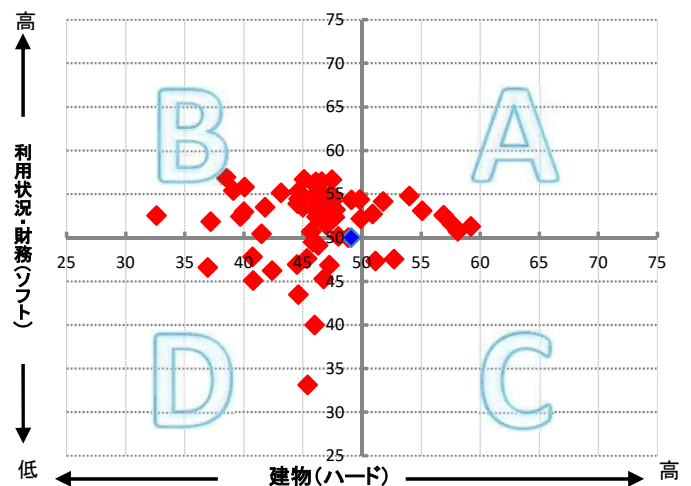
施設コード	4129	利用用途別分類	学校教育施設 / 小学校(都市部)			
施設名	川原小学校	利用圏域別分類	地域施設			
一次評価グルーピング		B	ハード：× ソフト：○			
建物評価の評価値（偏差値）		49.1	ハード：平均点未満			
利用状況評価・財務評価の評価値（偏差値）		50.0	ソフト：平均点以上			
建物評価	築年数の評価がやや低い。 耐震対応率の評価がやや高い。	指標の結果	評価指標	数値	偏差値	平均
			築年数	40.4 年	45.0	33.0 年
			耐震対応	100.0 %	53.2	92.5 %
			評価値		49.1	
			未利用スペース面積の割合	0.0 %	-	- %
			劣化度数	0.8 点	53.5	1.7 点
			クレーム数	4.0 点	43.1	4.4 点
バリアフリー対応率	41.7 %	49.4	43.8 %			
利用状況評価	児童1人当たり面積の評価がやや高い。	指標の結果	評価指標	数値	偏差値	平均
			児童1人当たり面積	17.4 m ² /人	51.1	19.3 m ² /人
			評価値		51.1	
財務評価	児童1人当たりフルコストの評価がやや低い。	指標の結果	評価指標	数値	偏差値	平均
			児童1人当たりフルコスト	864.22 千円	48.9	804.19 千円
			評価値		48.9	
			児童1人当たり純コスト	510.34 千円	50.4	523.74 千円
			面積1m ² 当たりフルコスト	48.39 千円	45.8	44.85 千円
			面積1m ² 当たり純コスト	28.58 千円	52.7	30.50 千円

レーダーチャート



- ・赤線は偏差値50（平均値）を表している
- ・青線は当該施設の評価を表している

ポートフォリオ



- A: 建物評価も高く、利用状況、財務状況も平均値より高い
- B: 利用状況、財務状況の評価は高いが、建物状況に課題がある
- C: 建物状況の評価は高いが、利用状況、財務状況に課題がある
- D: 建物状況、利用状況、財務状況全てに課題がある

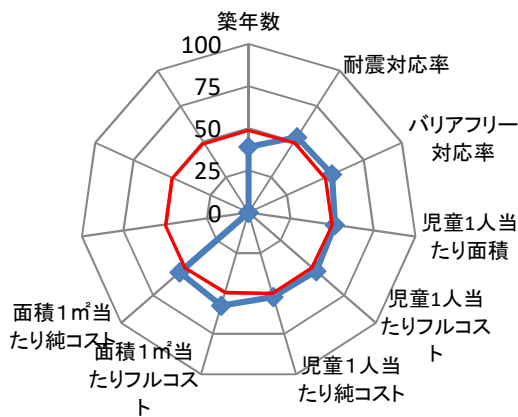
備考

施設コード	4123	施設群/利用用途別分類	学校教育施設 / 小学校(都市部)							
施設名	南部小学校	利用圏域別分類	地域施設							
所在地	駿河区南八幡町11番1号	施設の運営形態	直営							
開設年月日	昭和44年4月1日(1969年)	指定管理者								
財産区分	公共用財産	指定管理期間								
国の根拠法令	教育基本法、学校教育法	市の設置条例	静岡市立学校設置条例							
施設概要(設置の経緯や背景、施設の特徴)	学校教育法に基づき、心身の発達に応じて、義務教育として行われる普通教育のうち、基礎的なものを施すことを目的として設置。	主な利用者	満6歳から12歳の学齢児童及び教職員							
		施設の写真	 							
土地情報	土地面積	17,360.00	㎡							
	うち市有面積	16,292.00	㎡							
	うち借地面積	1,068.00	㎡							
	用途地域	第一種中高層住居専用地域								
	駐車場の設置状況	無	—	台						
建物情報	総延床面積	6,436.62 ㎡								
	階数(主たる建物)	地上4階								
	構造(主たる建物)	鉄筋コンクリート造								
	建築年(主たる建物)	昭和44年(1969年)								
	経過年/法定耐用年数	51年 / 47年								
	耐震対応(主たる建物)	Ib								
	建物所有状況									
	貸付面積	0.00 ㎡								
	未利用スペース	0.00 ㎡								
利用情報	(区分・単位)	令和2年度		平成31年度		収入計①(②+③+④)	15	100.0	15	100.0
		実績	前年度比(%)	実績	前年度比(%)		施設使用料・負担金②	0	-	0
	児童数(人)	386	95.1	406	92.7	貸付料・目的外使用料③	15	100.0	15	100.0
	学級数(組)	15	107.1	14	93.3	その他収入④	0	-	0	-
	児童1人当たり面積(㎡)	16	105.2	16	107.9	支出計⑤(⑥+⑦+⑧+⑨)	177,086	90.8	195,084	87.8
						施設のコスト⑥	15,822	122.7	12,896	81.7
						事業のコスト⑦	0	-	0	-
						人に係るコスト⑧	161,264	88.5	182,188	88.3
						指定管理料⑨	0	-	0	-
						純コスト⑩(⑤-①)	177,071	90.8	195,069	87.8
						減価償却相当額⑪	70,818	102.3	69,252	83.5
						フルコスト⑫(⑩+⑪)	247,889	93.8	264,321	86.6

施設評価シート

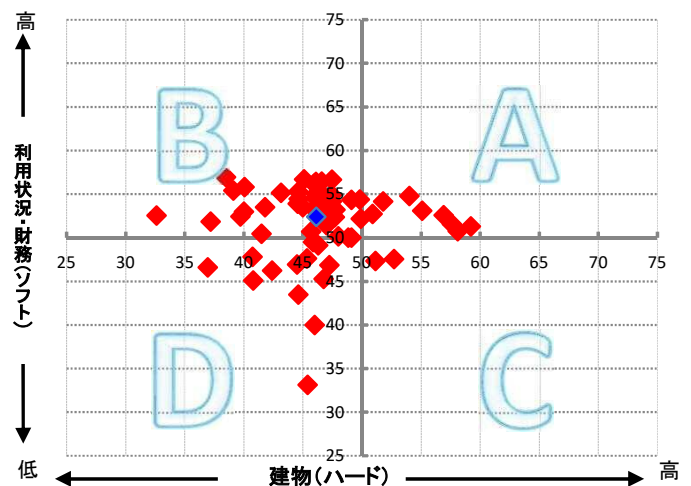
施設コード	4123	利用用途別分類	学校教育施設 / 小学校(都市部)			
施設名	南部小学校	利用圏域別分類	地域施設			
一次評価グルーピング		B	ハード：× ソフト：○			
建物評価の評価値（偏差値）		46.2	ハード：平均点未満			
利用状況評価・財務評価の評価値（偏差値）		52.4	ソフト：平均点以上			
建物評価	築年数の評価が非常に低い。 耐震対応率の評価がやや高い。	指標の結果	評価指標	数値	偏差値	平均
			築年数	49.1 年	39.1	33.0 年
			耐震対応	100.0 %	53.2	92.5 %
			評価値		46.2	
			未利用スペース面積の割合	0.0 %	-	- %
			劣化度数	1.6 点	50.4	1.7 点
			クレーム数	4.0 点	43.1	4.4 点
バリアフリー対応率	61.3 %	54.5	43.8 %			
利用状況評価	児童1人当たり面積の評価がやや高い。	指標の結果	評価指標	数値	偏差値	平均
			児童1人当たり面積	16.4 m ² /人	51.7	19.3 m ² /人
			評価値		51.7	
財務評価	児童1人当たりフルコストの評価がやや高い。	指標の結果	評価指標	数値	偏差値	平均
			児童1人当たりフルコスト	642.20 千円	53.1	804.19 千円
			評価値		53.1	
			児童1人当たり純コスト	458.73 千円	52.2	523.74 千円
			面積1m ² 当たりフルコスト	38.51 千円	57.5	44.85 千円
			面積1m ² 当たり純コスト	27.51 千円	54.1	30.50 千円

レーダーチャート



- ・赤線は偏差値50（平均値）を表している
- ・青線は当該施設の評価を表している

ポートフォリオ



- A: 建物評価も高く、利用状況、財務状況も平均値より高い
- B: 利用状況、財務状況の評価は高いが、建物状況に課題がある
- C: 建物状況の評価は高いが、利用状況、財務状況に課題がある
- D: 建物状況、利用状況、財務状況全てに課題がある

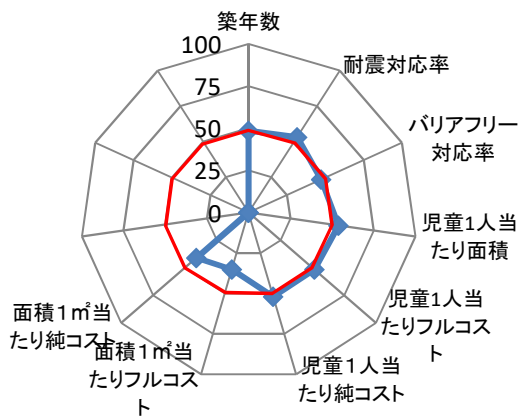
備考

施設コード	4126	施設群/利用用途別分類	学校教育施設 / 小学校(都市部)						
施設名	宮竹小学校	利用圏域別分類	地域施設						
所在地	駿河区宮竹二丁目12番1号	施設の運営形態	直営						
開設年月日	昭和60年4月1日(1985年)	指定管理者							
財産区分	公共用財産	指定管理期間							
国の根拠法令	教育基本法、学校教育法	市の設置条例	静岡市立学校設置条例						
施設概要(設置の経緯や背景、施設の特徴)	学校教育法に基づき、心身の発達に応じて、義務教育として行われる普通教育のうち、基礎的なものを施すことを目的として設置。	主な利用者	満6歳から12歳の学齢児童及び教職員						
		施設の写真	 						
土地情報	土地面積	16,531.00	㎡						
	うち市有面積	16,531.00	㎡						
	うち借地面積	0.00	㎡						
	用途地域	第二種中高層住居専用地域							
	駐車場の設置状況	無	—	台					
建物情報	総延床面積	6,397.75		㎡					
	階数(主たる建物)	地上3階							
	構造(主たる建物)	鉄筋コンクリート造							
	建築年(主たる建物)	昭和60年(1985年)							
	経過年/法定耐用年数	35年 / 47年							
	耐震対応(主たる建物)	Ia							
	建物所有状況								
	貸付面積	0.00		㎡					
	未利用スペース	0.00		㎡					
	利用情報	(区分・単位)	令和2年度		平成31年度				
実績			前年度比(%)	実績	前年度比(%)				
児童数(人)		510	93.1	548	97.5				
学級数(組)		19	95.0	20	100.0				
児童1人当たり面積(㎡)		12	107.5	12	102.6				
収入		収入計①(②+③+④)	13	100.0	13	100.0			
		施設使用料・負担金②	0	-	0	-			
		貸付料・目的外使用料③	13	100.0	13	100.0			
		その他収入④	0	-	0	-			
		支出	支出計⑤(⑥+⑦+⑧+⑨)	237,046	111.8	212,005	80.8		
			施設のコスト⑥	18,382	127.2	14,453	87.5		
			事業のコスト⑦	0	-	0	-		
			人に係るコスト⑧	218,664	110.7	197,552	80.4		
指定管理料⑨			0	-	0	-			
		純コスト⑩(⑤-①)	237,033	111.8	211,992	80.8			
	減価償却相当額⑪	130,179	100.0	130,179	100.0				
	フルコスト⑫(⑩+⑪)	367,212	107.3	342,171	87.2				
災害危険区域等	指定無し								
浸水エリアの場合の浸水深	洪水ハザードマップ	0m		南海トラフ巨大地震津波		0m			
災害時拠点施設の指定の有無	一次避難地、避難所、救護所								
受入避難者数	屋内	324人		屋外		0人			
(区分・単位)	令和2年度		平成31年度						
	千円	前年度比(%)	千円	前年度比(%)					

施設評価シート

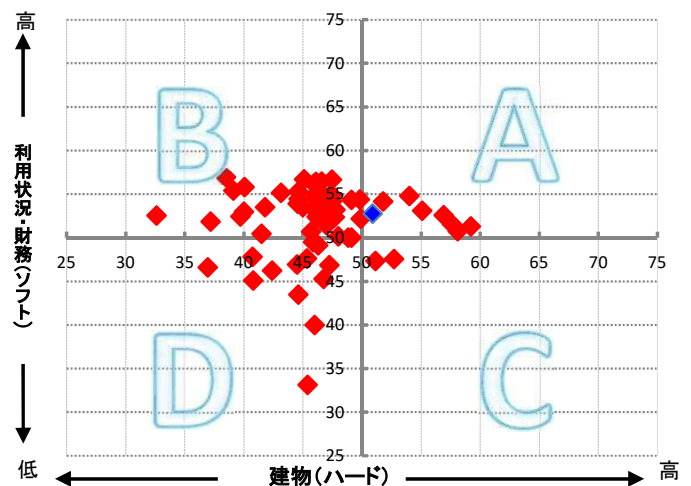
施設コード	4126	利用用途別分類	学校教育施設 / 小学校(都市部)			
施設名	宮竹小学校	利用圏域別分類	地域施設			
一次評価グルーピング		A	ハード：○ ソフト：○			
建物評価の評価値（偏差値）		50.9	ハード：平均点以上			
利用状況評価・財務評価の評価値（偏差値）		52.8	ソフト：平均点以上			
建物評価	築年数の評価がやや低い。 耐震対応率の評価がやや高い。	指標の結果	評価指標	数値	偏差値	平均
			築年数	35.0 年	48.6	33.0 年
			耐震対応	100.0 %	53.2	92.5 %
			評価値		50.9	
			未利用スペース面積の割合	0.0 %	-	- %
			劣化度数	5.0 点	37.3	1.7 点
			クレーム数	4.0 点	43.1	4.4 点
バリアフリー対応率	33.3 %	47.3	43.8 %			
利用状況評価	児童1人当たり面積の評価がやや高い。	指標の結果	評価指標	数値	偏差値	平均
			児童1人当たり面積	12.4 m ² /人	53.9	19.3 m ² /人
			評価値		53.9	
財務評価	児童1人当たりフルコストの評価がやや高い。	指標の結果	評価指標	数値	偏差値	平均
			児童1人当たりフルコスト	720.02 千円	51.6	804.19 千円
			評価値		51.6	
			児童1人当たり純コスト	464.77 千円	52.0	523.74 千円
			面積1m ² 当たりフルコスト	57.40 千円	35.1	44.85 千円
			面積1m ² 当たり純コスト	37.05 千円	41.0	30.50 千円

レーダーチャート



- ・赤線は偏差値50（平均値）を表している
- ・青線は当該施設の評価を表している

ポートフォリオ



- A: 建物評価も高く、利用状況、財務状況も平均値より高い
- B: 利用状況、財務状況の評価は高いが、建物状況に課題がある
- C: 建物状況の評価は高いが、利用状況、財務状況に課題がある
- D: 建物状況、利用状況、財務状況全てに課題がある

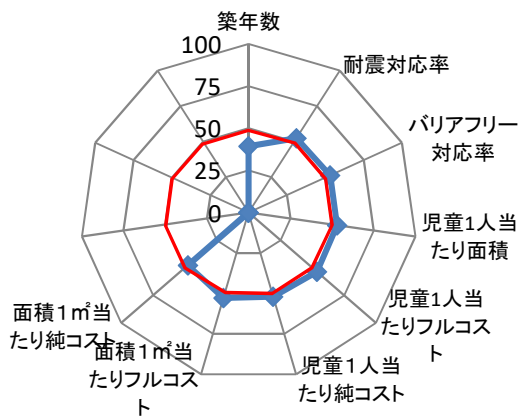
備考

施設コード		4499		施設群/利用用途別分類		学校教育施設 / 小学校(都市部)						
施設名		富士見小学校		利用圏域別分類		地域施設						
所在地		駿河区登呂一丁目1番1号		施設の運営形態		直営						
開設年月日		昭和28年4月1日(1953年)		指定管理者								
財産区分		公共用財産		指定管理期間								
国の根拠法令		教育基本法、学校教育法		市の設置条例		静岡市立学校設置条例						
施設概要(設置の経緯や背景、施設の特徴)		学校教育法に基づき、心身の発達に応じて、義務教育として行われる普通教育のうち、基礎的なものを施すことを目的として設置。		主な利用者		満6歳から12歳の学齢児童及び教職員						
				施設の写真		 						
土地情報	土地面積	16,574.00 m ²										
	うち市有面積	0.00 m ²										
	うち借地面積	16,574.00 m ²										
	用途地域	第二種中高層住居専用地域										
駐車場の設置状況		無	—	台	災害危険区域等		指定無し					
建物情報	総延床面積	7,449.14 m ²		防災情報		浸水エリアの場合の浸水深						
	階数(主たる建物)	地上3階				洪水ハザードマップ Om						
	構造(主たる建物)	鉄筋コンクリート造				南海トラフ巨大地震津波 Om						
	建築年(主たる建物)	昭和41年(1966年)				災害時拠点施設の指定の有無						
	経過年/法定耐用年数	54年 / 47年				受入避難者数		屋内		836人		
	耐震対応(主たる建物)	Ⅱ						屋外		0人		
	建物所有状況											
	貸付面積	0.00 m ²										
未利用スペース	0.00 m ²											
利用情報	(区分・単位)		令和2年度		平成31年度							
			実績	前年度比(%)	実績	前年度比(%)						
	児童数(人)		518	102.0	508	100.2						
	学級数(組)		21	95.5	22	100.0						
	児童1人当たり面積(m ²)		14	98.1	14	99.8						
							収入計①(②+③+④)		15	166.7	9	100.0
							施設使用料・負担金②		0	-	0	-
							貸付料・目的外使用料③		9	100.0	9	100.0
							その他収入④		6	-	0	-
							支出計⑤(⑥+⑦+⑧+⑨)		239,765	106.6	224,981	79.4
							施設のコスト⑥		32,581	118.8	27,429	99.0
						事業のコスト⑦		0	-	0	-	
						人に係るコスト⑧		207,184	104.9	197,552	77.2	
						指定管理料⑨		0	-	0	-	
						純コスト⑩(⑤-①)		239,750	106.6	224,972	79.4	
						減価償却相当額⑪		76,837	91.9	83,579	83.5	
						フルコスト⑫(⑩+⑪)		316,587	102.6	308,551	80.4	

施設評価シート

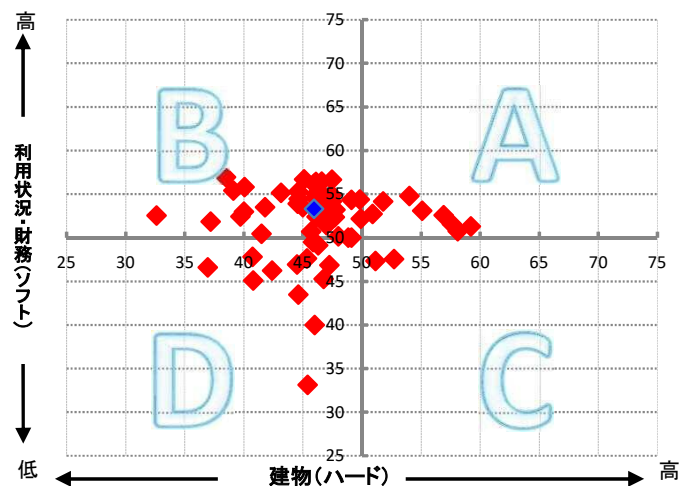
施設コード	4499	利用用途別分類	学校教育施設 / 小学校(都市部)			
施設名	富士見小学校	利用圏域別分類	地域施設			
一次評価グルーピング		B	ハード：× ソフト：○			
建物評価の評価値（偏差値）		46.0	ハード：平均点未満			
利用状況評価・財務評価の評価値（偏差値）		53.3	ソフト：平均点以上			
建物評価	築年数の評価が非常に低い。 耐震対応率の評価がやや高い。	指標の結果	評価指標	数値	偏差値	平均
			築年数	48.6 年	39.4	33.0 年
			耐震対応	98.4 %	52.5	92.5 %
			評価値		46.0	
			未利用スペース面積の割合	0.0 %	-	- %
			劣化度数	0.0 点	56.5	1.7 点
			クレーム数	4.0 点	43.1	4.4 点
バリアフリー対応率	55.8 %	53.1	43.8 %			
利用状況評価	児童1人当たり面積の評価がやや高い。	指標の結果	評価指標	数値	偏差値	平均
			児童1人当たり面積	14.0 m ² /人	53.0	19.3 m ² /人
			評価値		53.0	
財務評価	児童1人当たりフルコストの評価がやや高い。	指標の結果	評価指標	数値	偏差値	平均
			児童1人当たりフルコスト	611.17 千円	53.6	804.19 千円
			評価値		53.6	
			児童1人当たり純コスト	462.84 千円	52.0	523.74 千円
			面積1m ² 当たりフルコスト	42.50 千円	52.8	44.85 千円
			面積1m ² 当たり純コスト	32.19 千円	47.7	30.50 千円

レーダーチャート



- ・赤線は偏差値50（平均値）を表している
- ・青線は当該施設の評価を表している

ポートフォリオ



- A: 建物評価も高く、利用状況、財務状況も平均値より高い
- B: 利用状況、財務状況の評価は高いが、建物状況に課題がある
- C: 建物状況の評価は高いが、利用状況、財務状況に課題がある
- D: 建物状況、利用状況、財務状況全てに課題がある

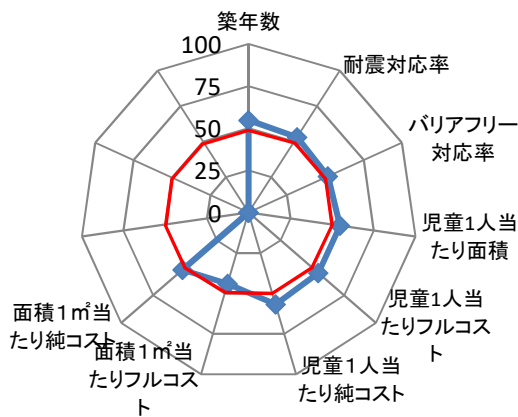
備考

施設コード	5930		施設群/利用用途別分類	学校教育施設 / 小学校(都市部)					
施設名	東源台小学校		利用圏域別分類	地域施設					
所在地	駿河区国吉田六丁目7番45号		施設の運営形態	直営					
開設年月日	平成7年4月1日(1995年)		指定管理者						
財産区分	公共用財産		指定管理期間						
国の根拠法令	教育基本法、学校教育法		市の設置条例	静岡市立学校設置条例					
施設概要(設置の経緯や背景、施設の特徴)	学校教育法に基づき、心身の発達に応じて、義務教育として行われる普通教育のうち、基礎的なものを施すことを目的として設置。		主な利用者	満6歳から12歳の学齢児童及び教職員					
			施設の写真						
土地情報	土地面積	18,779.00	㎡						
	うち市有面積	18,779.00	㎡						
	うち借地面積	0.00	㎡						
	用途地域	第一種低層住居専用地域							
	駐車場の設置状況	無	—	台					
建物情報	総延床面積	6,390.00		㎡	防災情報				
	階数(主たる建物)	地上2階		災害危険区域等					
	構造(主たる建物)	鉄筋コンクリート造		指定無し					
	建築年(主たる建物)	平成7年(1995年)		浸水エリアの場合の浸水深					
	経過年/法定耐用年数	25	年	/	47	年	洪水ハザードマップ		
	耐震対応(主たる建物)	Ia		南海トラフ巨大地震津波					
	建物所有状況			災害時拠点施設の指定の有無					
	貸付面積	0.00		㎡	一次避難地、避難所、救護所				
	未利用スペース	0.00		㎡	屋内				
				屋外					
利用情報	(区分・単位)	令和2年度		平成31年度		令和2年度		平成31年度	
		実績	前年度比(%)	実績	前年度比(%)	千円	前年度比(%)	千円	前年度比(%)
	児童数(人)	582	102.5	568	96.9	収入			
	学級数(組)	18	94.7	19	100.0	収入計①(②+③+④)			
	児童1人当たり面積(㎡)	11	97.6	11	103.2	施設使用料・負担金②			
						貸付料・目的外使用料③			
						その他収入④			
						支出計⑤(⑥+⑦+⑧+⑨)			
						施設のコスト⑥			
						事業のコスト⑦			
					人に係るコスト⑧				
					指定管理料⑨				
					純コスト⑩(⑤-①)				
					減価償却相当額⑪				
					フルコスト⑫(⑩+⑪)				

施設評価シート

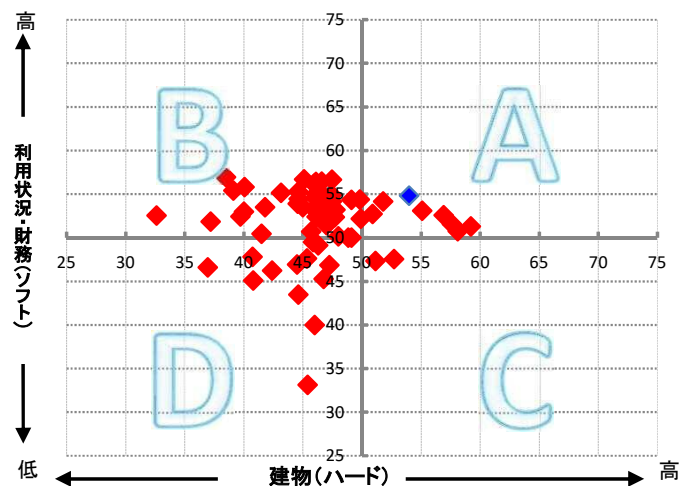
施設コード	5930	利用用途別分類	学校教育施設 / 小学校(都市部)			
施設名	東源台小学校	利用圏域別分類	地域施設			
一次評価グルーピング		A	ハード：○ ソフト：○			
建物評価の評価値（偏差値）		54.0	ハード：平均点以上			
利用状況評価・財務評価の評価値（偏差値）		54.8	ソフト：平均点以上			
建物評価	築年数の評価がやや高い。 耐震対応率の評価がやや高い。	指標の結果	評価指標	数値	偏差値	平均
			築年数	25.9 年	54.8	33.0 年
			耐震対応	100.0 %	53.2	92.5 %
			評価値		54.0	
			未利用スペース面積の割合	0.0 %	-	- %
			劣化度数	1.0 点	52.7	1.7 点
			クレーム数	4.0 点	43.1	4.4 点
バリアフリー対応率	50.6 %	51.8	43.8 %			
利用状況評価	児童1人当たり面積の評価がやや高い。	指標の結果	評価指標	数値	偏差値	平均
			児童1人当たり面積	11.0 m ² /人	54.8	19.3 m ² /人
			評価値		54.8	
財務評価	児童1人当たりフルコストの評価がやや高い。	指標の結果	評価指標	数値	偏差値	平均
			児童1人当たりフルコスト	547.65 千円	54.8	804.19 千円
			評価値		54.8	
			児童1人当たり純コスト	320.00 千円	56.8	523.74 千円
			面積1m ² 当たりフルコスト	49.88 千円	44.0	44.85 千円
			面積1m ² 当たり純コスト	29.15 千円	51.9	30.50 千円

レーダーチャート



- ・赤線は偏差値50（平均値）を表している
- ・青線は当該施設の評価を表している

ポートフォリオ



- A:建物評価も高く、利用状況、財務状況も平均値より高い
- B:利用状況、財務状況の評価は高いが、建物状況に課題がある
- C:建物状況の評価は高いが、利用状況、財務状況に課題がある
- D:建物状況、利用状況、財務状況全てに課題がある

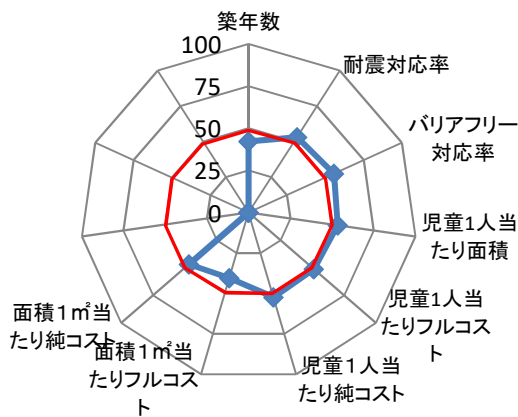
備考

施設コード	4105		施設群/利用用途別分類	学校教育施設 / 小学校(都市部)					
施設名	大谷小学校		利用圏域別分類	地域施設					
所在地	駿河区大谷3683番地の2		施設の運営形態	直営					
開設年月日	明治7年3月20日(1874年)		指定管理者						
財産区分	公共用財産		指定管理期間						
国の根拠法令	教育基本法、学校教育法		市の設置条例	静岡市立学校設置条例					
施設概要(設置の経緯や背景、施設の特徴)	学校教育法に基づき、心身の発達に応じて、義務教育として行われる普通教育のうち、基礎的なものを施すことを目的として設置。		主な利用者	満6歳から12歳の学齢児童及び教職員					
			施設の写真	 					
土地情報	土地面積	13,335.00	㎡						
	うち市有面積	12,916.00	㎡						
	うち借地面積	419.00	㎡						
	用途地域	第一種中高層住居専用地域							
	駐車場の設置状況	無	—	台					
建物情報	総延床面積	5,273.13		㎡	防災情報				
	階数(主たる建物)	地上4階		災害危険区域等					
	構造(主たる建物)	鉄筋コンクリート造		指定無し					
	建築年(主たる建物)	昭和51年(1976年)		浸水エリアの場合の浸水深					
	経過年/法定耐用年数	44	年	/	47	年	洪水ハザードマップ		
	耐震対応(主たる建物)	Ia		南海トラフ巨大地震津波					
	建物所有状況			災害時拠点施設の指定の有無					
	貸付面積	0.00		㎡	避難所				
	未利用スペース	0.00		㎡	屋内				
				屋外					
利用情報	(区分・単位)	令和2年度		平成31年度		令和2年度		平成31年度	
		実績	前年度比(%)	実績	前年度比(%)	千円	前年度比(%)	千円	前年度比(%)
	児童数(人)	380	101.6	374	103.9	収入			
	学級数(組)	14	107.7	13	100.0	収入計①(②+③+④)			
	児童1人当たり面積(㎡)	13	98.4	14	96.3	施設使用料・負担金②			
						貸付料・目的外使用料③			
						その他収入④			
						支出計⑤(⑥+⑦+⑧+⑨)			
						施設のコスト⑥			
						事業のコスト⑦			
					人に係るコスト⑧				
					指定管理料⑨				
					純コスト⑩(⑤-①)				
					減価償却相当額⑪				
					フルコスト⑫(⑩+⑪)				

施設評価シート

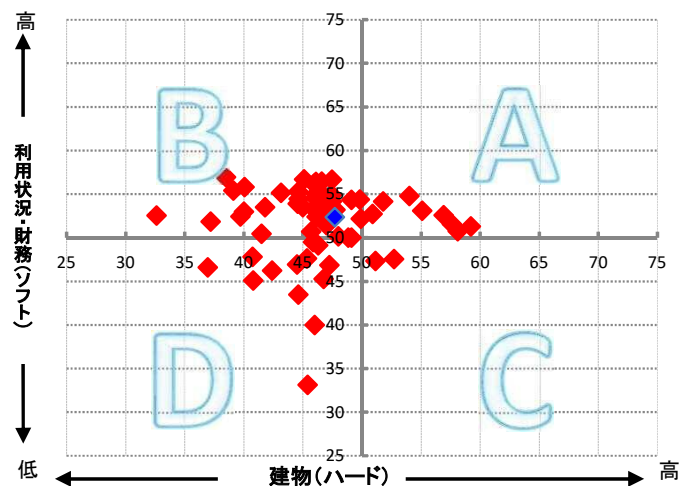
施設コード	4105	利用用途別分類	学校教育施設 / 小学校(都市部)			
施設名	大谷小学校	利用圏域別分類	地域施設			
一次評価グルーピング		B	ハード：× ソフト：○			
建物評価の評価値（偏差値）		47.7	ハード：平均点未満			
利用状況評価・財務評価の評価値（偏差値）		52.4	ソフト：平均点以上			
建物評価	築年数の評価が低い。 耐震対応率の評価がやや高い。	指標の結果	評価指標	数値	偏差値	平均
			築年数	44.5 年	42.2	33.0 年
			耐震対応	100.0 %	53.2	92.5 %
			評価値		47.7	
			未利用スペース面積の割合	0.0 %	-	- %
			劣化度数	0.7 点	53.8	1.7 点
			クレーム数	4.0 点	43.1	4.4 点
バリアフリー対応率	65.5 %	55.6	43.8 %			
利用状況評価	児童1人当たり面積の評価がやや高い。	指標の結果	評価指標	数値	偏差値	平均
			児童1人当たり面積	13.3 m ² /人	53.4	19.3 m ² /人
			評価値		53.4	
財務評価	児童1人当たりフルコストの評価がやや高い。	指標の結果	評価指標	数値	偏差値	平均
			児童1人当たりフルコスト	733.47 千円	51.3	804.19 千円
			評価値		51.3	
			児童1人当たり純コスト	455.55 千円	52.3	523.74 千円
			面積1m ² 当たりフルコスト	52.86 千円	40.5	44.85 千円
			面積1m ² 当たり純コスト	32.83 千円	46.8	30.50 千円

レーダーチャート



- ・赤線は偏差値50（平均値）を表している
- ・青線は当該施設の評価を表している

ポートフォリオ



- A: 建物評価も高く、利用状況、財務状況も平均値より高い
- B: 利用状況、財務状況の評価は高いが、建物状況に課題がある
- C: 建物状況の評価は高いが、利用状況、財務状況に課題がある
- D: 建物状況、利用状況、財務状況全てに課題がある

備考

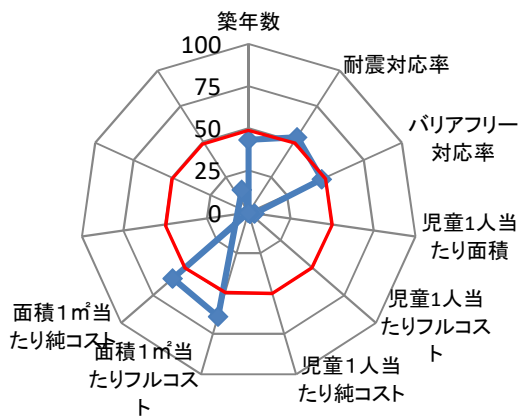
施設コード	4108	施設群/利用用途別分類	学校教育施設 / 小学校(都市部)										
施設名	久能小学校	利用圏域別分類	地域施設										
所在地	駿河区古宿213番地の2	施設の運営形態	直営										
開設年月日	明治25年6月1日(1892年)	指定管理者											
財産区分	公共用財産	指定管理期間											
国の根拠法令	教育基本法、学校教育法	市の設置条例	静岡市立学校設置条例										
施設概要(設置の経緯や背景、施設の特徴)	学校教育法に基づき、心身の発達に応じて、義務教育として行われる普通教育のうち、基礎的なものを施すことを目的として設置。	主な利用者	満6歳から12歳の学齢児童及び教職員										
		施設の写真	 										
土地情報	土地面積	6,766.00	㎡										
	うち市有面積	6,766.00	㎡										
	うち借地面積	0.00	㎡										
	用途地域	その他											
駐車場の設置状況	無	—	台										
建物情報	総延床面積	3,312.83		㎡									
	階数(主たる建物)	地上4階					防災情報	災害危険区域等	土石流危険				
	構造(主たる建物)	鉄筋コンクリート造						浸水エリアの場合の浸水深	洪水ハザードマップ	0m			
	建築年(主たる建物)	昭和42年(1967年)					災害時拠点施設の指定の有無	南海トラフ巨大地震津波	0m				
	経過年/法定耐用年数	53年		/		47年		受入避難者数	屋内	273人			
	耐震対応(主たる建物)	Ib						屋外	0人				
	建物所有状況						収入	(区分・単位)		令和2年度		平成31年度	
	貸付面積	0.00		㎡		収入計①(②+③+④)		千円	前年度比(%)	千円	前年度比(%)		
	未利用スペース	0.00		㎡		施設使用料・負担金②		6	100.0	6	100.0		
						貸付料・目的外使用料③		0	-	0	-		
利用情報	(区分・単位)	令和2年度		平成31年度		支出	貸付料・目的外使用料③	6	100.0	6	100.0		
		実績	前年度比(%)	実績	前年度比(%)		その他収入④	0	-	0	-		
	児童数(人)	32	97.0	33	89.2	支出計⑤(⑥+⑦+⑧+⑨)	77,972	142.2	54,815	75.7			
	学級数(組)	4	100.0	4	100.0	施設のコスト⑥	7,249	108.4	6,687	103.4			
	児童1人当たり面積(㎡)	100	103.1	97	112.1	事業のコスト⑦	0	-	0	-			
						人に係るコスト⑧	70,723	146.9	48,128	73.0			
						指定管理料⑨	0	-	0	-			
						純コスト⑩(⑤-①)	77,966	142.3	54,809	75.7			
					減価償却相当額⑪	30,954	66.6	46,449	79.5				
					フルコスト⑫(⑩+⑪)	108,920	107.6	101,258	77.4				

施設所管課	教育委員会事務局教育局教育施設課
-------	------------------

施設評価シート

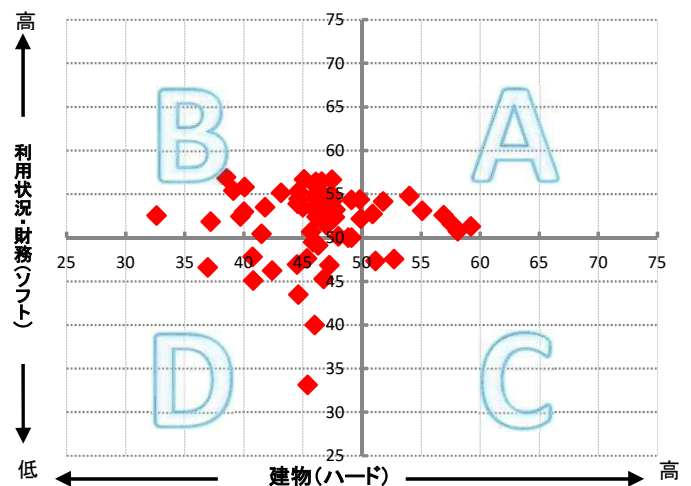
施設コード	4108	利用用途別分類	学校教育施設 / 小学校(都市部)			
施設名	久能小学校	利用圏域別分類	地域施設			
一次評価グルーピング		D	ハード：× ソフト：×			
建物評価の評価値（偏差値）		48.2	ハード：平均点未満			
利用状況評価・財務評価の評価値（偏差値）		2.4	ソフト：平均点未満			
建物評価	築年数の評価が低い。 耐震対応率の評価がやや高い。	指標の結果	評価指標	数値	偏差値	平均
			築年数	43.0 年	43.2	33.0 年
			耐震対応	100.0 %	53.2	92.5 %
			評価値		48.2	
			未利用スペース面積の割合	0.0 %	-	- %
			劣化度数	4.3 点	40.0	1.7 点
			クレーム数	4.0 点	43.1	4.4 点
バリアフリー対応率	35.2 %	47.8	43.8 %			
利用状況評価	児童1人当たり面積の評価が非常に低い。	指標の結果	評価指標	数値	偏差値	平均
			児童1人当たり面積	100.3 m ² /人	3.6	19.3 m ² /人
			評価値		3.6	
財務評価	児童1人当たりフルコストの評価が非常に低い。	指標の結果	評価指標	数値	偏差値	平均
			児童1人当たりフルコスト	3,403.75 千円	1.1	804.19 千円
			評価値		1.1	
			児童1人当たり純コスト	2436.44 千円	△ 14.1	523.74 千円
			面積1m ² 当たりフルコスト	32.88 千円	64.2	44.85 千円
面積1m ² 当たり純コスト	23.54 千円	59.6	30.50 千円			

レーダーチャート



- ・赤線は偏差値50（平均値）を表している
- ・青線は当該施設の評価を表している

ポートフォリオ



- A: 建物評価も高く、利用状況、財務状況も平均値より高い
- B: 利用状況、財務状況の評価は高いが、建物状況に課題がある
- C: 建物状況の評価は高いが、利用状況、財務状況に課題がある
- D: 建物状況、利用状況、財務状況全てに課題がある

備考