

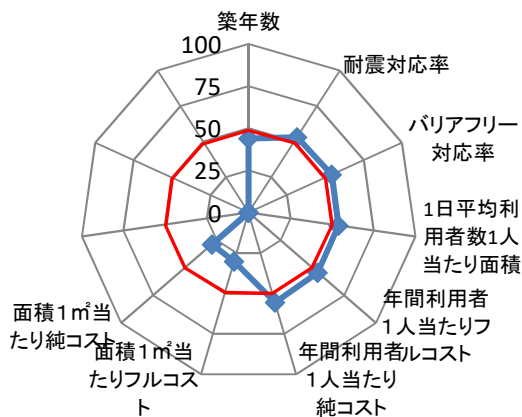
施設コード	6423			施設群/利用用途別分類	保健・医療施設 / 保健福祉センター					
施設名	東部保健福祉センター			利用圏域別分類	地域施設					
所在地	葵区千代田七丁目8-15			施設の運営形態	直営					
開設年月日	昭和54年6月1日(1979年)			指定管理者						
財産区分	公共用財産			指定管理期間						
国の根拠法令	地域保健法			市の設置条例	静岡市保健福祉センター条例					
施設概要(設置の経緯や背景、施設の特徴)	健康相談、保健指導、健康診査等地域保健事業、思春期、妊娠、出産、育児、乳幼児まで一貫した母子保健事業や介護予防事業、生活習慣病予防対策等法に基づく保健活動を行っている。			主な利用者	健康相談、保健指導、健康診査等地域保健事業、思春期、妊娠、出産、育児、乳幼児まで一貫した母子保健事業や介護予防事業、生活習慣病予防対策等法に基づく保健活動を行っている。					
				施設の写真	 					
土地情報	土地面積	2,946.00	㎡	災害危険区域等	指定無し					
	うち市有面積	2,946.00	㎡		浸水エリアの場合の浸水深	洪水ハザードマップ	0m			
	うち借地面積	0.00	㎡		南海トラフ巨大地震津波	0m				
	用途地域	第二種住居地域			災害時拠点施設の指定の有無	指定無し				
建物情報	駐車場の設置状況	有	66	台	受入避難者数	屋内	0		人	
	総延床面積	446.50 ㎡			収入	令和2年度		平成31年度		
	階数(主たる建物)	地上4階				収入計①(②+③+④)	0		0	
	構造(主たる建物)	鉄筋コンクリート造			施設使用料・負担金②	0	-	0	-	
	建築年(主たる建物)	昭和54年(1979年)			貸付料・目的外使用料③	0	-	0	-	
	経過年/法定耐用年数	41年 / 38年			その他収入④	0	-	0	-	
	耐震対応(主たる建物)	Ia			支出計⑤(⑥+⑦+⑧+⑨)	81,013	101.9	79,484	98.6	
	建物所有状況	市有物件			施設のコスト⑥	2,617	103.0	2,541	92.1	
利用情報	貸付面積	0.00 ㎡			事業のコスト⑦	5,996	81.0	7,400	97.4	
	未利用スペース	0.00 ㎡			人に係るコスト⑧	72,400	104.1	69,543	99.0	
	(区分・単位)	令和2年度		平成31年度		指定管理料⑨	0	-	0	-
		実績	前年度比(%)	実績	前年度比(%)	純コスト⑩(⑤-①)	81,013	101.9	79,484	98.6
	年間利用者数(人)	4,572	79.3	5,762	90.5	減価償却相当額⑪	3,625	75.0	4,834	66.7
	開館日数(日)	241	100.0	241	98.8	フルコスト⑫(⑩+⑪)	84,638	100.4	84,318	96.0
	1日当たり平均利用者数(人)	19	79.3	24	91.6					

施設所管課	葵区役所健康支援課
-------	-----------

施設評価シート

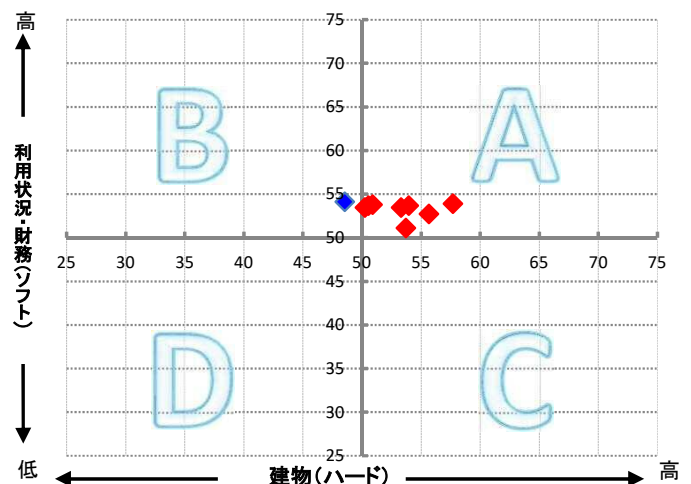
施設コード	6423	利用用途別分類	保健・医療施設 / 保健福祉センター			
施設名	東部保健福祉センター	利用圏域別分類	地域施設			
一次評価グルーピング		B	ハード：× ソフト：○			
建物評価の評価値（偏差値）		48.6	ハード：平均点未満			
利用状況評価・財務評価の評価値（偏差値）		54.1	ソフト：平均点以上			
建物評価	築年数の評価が低い。 耐震対応率の評価がやや高い。	指標の結果	評価指標	数値	偏差値	平均
			築年数	42.0 年	43.9	33.0 年
			耐震対応	100.0 %	53.2	92.5 %
			評価値		48.6	
			未利用スペース面積の割合	0.0 %	-	- %
			劣化度数	1.0 点	52.7	1.7 点
			クレーム数	5.0 点	60.4	4.4 点
利用状況評価	1日平均利用者数1人当たり面積の評価がやや高い。	指標の結果	評価指標	数値	偏差値	平均
			1日平均利用者数1人当たり面積	23.5 m <sup>2</sup> /人	53.9	513.6 m <sup>2</sup> /人
			評価値		53.9	
財務評価	年間利用者1人当たりフルコストの評価がやや高い。	指標の結果	評価指標	数値	偏差値	平均
			年間利用者1人当たりフルコスト	18.51 千円	54.3	87.66 千円
			評価値		54.3	
			年間利用者1人当たり純コスト	17.72 千円	55.5	33.38 千円
			面積1m <sup>2</sup> 当たりフルコスト	189.56 千円	30.3	103.37 千円
			面積1m <sup>2</sup> 当たり純コスト	181.44 千円	28.8	80.33 千円

レーダーチャート



- 赤線は偏差値50（平均値）を表している
- 青線は当該施設の評価を表している

ポートフォリオ



- A: 建物評価も高く、利用状況、財務状況も平均値より高い
- B: 利用状況、財務状況の評価は高いが、建物状況に課題がある
- C: 建物状況の評価は高いが、利用状況、財務状況に課題がある
- D: 建物状況、利用状況、財務状況全てに課題がある

備考

最寄りバス停：千代田七丁目東部体育館入口（こども病院線）

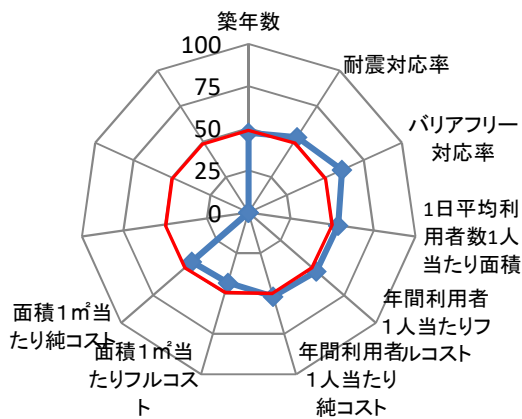
施設コード	6424			施設群/利用用途別分類	保健・医療施設 / 保健福祉センター					
施設名	北部保健福祉センター			利用圏域別分類	地域施設					
所在地	葵区昭府二丁目14-1			施設の運営形態	直営					
開設年月日	昭和59年6月1日(1984年)			指定管理者						
財産区分	公共用財産			指定管理期間						
国の根拠法令	地域保健法			市の設置条例	静岡市保健福祉センター条例					
施設概要(設置の経緯や背景、施設の特徴)	健康相談、保健指導、健康診査等地域保健事業、思春期、妊娠、出産、育児、乳幼児まで一貫した母子保健事業や介護予防事業、生活習慣病予防対策等法に基づく保健活動を行っている。			主な利用者	各種健診対象市民、健康相談、健康教室に参加する市民(妊婦健診、妊婦歯科検診、乳幼児健診、育児相談、健康教室、運動教室、料理教室、介護予防教室等)					
				施設の写真	 					
土地情報	土地面積	3,180.25	㎡	災害危険区域等	洪水想定					
	うち市有面積	3,180.25	㎡		浸水エリアの場合の浸水深	洪水ハザードマップ	0.5~1m未満			
	うち借地面積	0.00	㎡		災害時拠点施設の指定の有無	南海トラフ巨大地震津波	0m			
	用途地域	第一種中高層住居専用地域			受入避難者数	屋内	0	人		
駐車場の設置状況	有	39	台	屋外	0	人				
建物情報	総延床面積	629.00 ㎡		防災情報						
	階数(主たる建物)	地上4階			令和2年度	平成31年度				
	構造(主たる建物)	鉄筋コンクリート造			千円	前年度比(%)	千円	前年度比(%)		
	建築年(主たる建物)	昭和59年(1984年)		収入						
	経過年/法定耐用年数	36	年 / 38		収入計①(②+③+④)	0		0		
	耐震対応(主たる建物)	Ib			施設使用料・負担金②	0	-	0	-	
	建物所有状況	市有物件			貸付料・目的外使用料③	0	-	0	-	
貸付面積	0.00 ㎡		その他収入④	0	-	0	-			
未利用スペース	0.00 ㎡		支出計⑤(⑥+⑦+⑧+⑨)	66,863	118.2	56,582	89.1			
利用情報	(区分・単位)	令和2年度		平成31年度						
		実績	前年度比(%)	実績	前年度比(%)					
	年間利用者数(人)	2,394	80.5	2,973	84.3	施設のコスト⑥	2,452	128.4	1,909	69.1
	開館日数(日)	241	100.0	241	98.8	事業のコスト⑦	3,140	242.3	1,296	30.8
	1日当たり平均利用者数(人)	10	80.5	12	85.3	人に係るコスト⑧	61,271	114.8	53,377	94.4
						指定管理料⑨	0	-	0	-
						純コスト⑩(⑤-①)	66,863	118.2	56,582	89.1
					減価償却相当額⑪	15,994	100.0	15,994	100.0	
					フルコスト⑫(⑩+⑪)	82,857	114.2	72,576	91.3	

施設所管課	葵区役所健康支援課
-------	-----------

施設評価シート

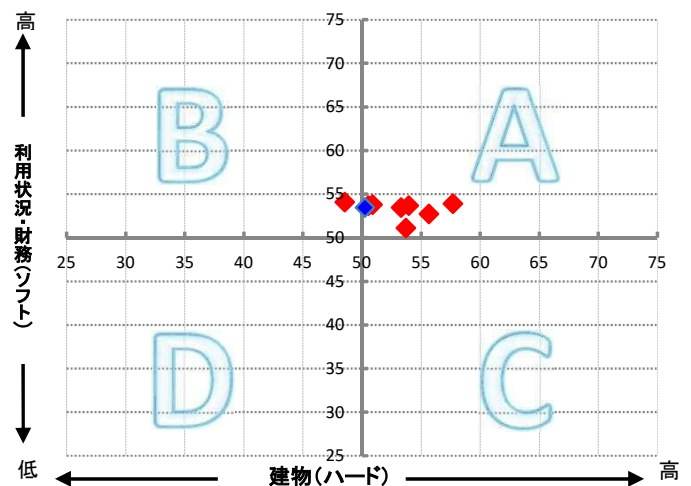
施設コード	6424	利用用途別分類	保健・医療施設 / 保健福祉センター			
施設名	北部保健福祉センター	利用圏域別分類	地域施設			
一次評価グルーピング		A	ハード：○ ソフト：○			
建物評価の評価値（偏差値）		50.3	ハード：平均点以上			
利用状況評価・財務評価の評価値（偏差値）		53.5	ソフト：平均点以上			
建物評価	築年数の評価がやや低い。 耐震対応率の評価がやや高い。	指標の結果	評価指標	数値	偏差値	平均
			築年数	37.0 年	47.3	33.0 年
			耐震対応	100.0 %	53.2	92.5 %
			評価値		50.3	
			未利用スペース面積の割合	0.0 %	-	- %
			劣化度数	0.0 点	56.5	1.7 点
			クレーム数	5.0 点	60.4	4.4 点
バリアフリー対応率	85.7 %	60.9	43.8 %			
利用状況評価	1日平均利用者数1人当たり面積の評価がやや高い。	指標の結果	評価指標	数値	偏差値	平均
			1日平均利用者数1人当たり面積	63.3 m <sup>2</sup> /人	53.6	513.6 m <sup>2</sup> /人
			評価値		53.6	
財務評価	年間利用者1人当たりフルコストの評価がやや高い。	指標の結果	評価指標	数値	偏差値	平均
			年間利用者1人当たりフルコスト	34.61 千円	53.3	87.66 千円
			評価値		53.3	
			年間利用者1人当たり純コスト	27.93 千円	51.9	33.38 千円
			面積1m <sup>2</sup> 当たりフルコスト	131.73 千円	43.5	103.37 千円
			面積1m <sup>2</sup> 当たり純コスト	106.30 千円	44.6	80.33 千円

レーダーチャート



- ・赤線は偏差値50（平均値）を表している
- ・青線は当該施設の評価を表している

ポートフォリオ



- A: 建物評価も高く、利用状況、財務状況も平均値より高い
- B: 利用状況、財務状況の評価は高いが、建物状況に課題がある
- C: 建物状況の評価は高いが、利用状況、財務状況に課題がある
- D: 建物状況、利用状況、財務状況全てに課題がある

備考

最寄りバス停：昭府二丁目（安倍線）新伝馬（美和大谷線）

施設コード	7027		施設群/利用用途別分類	保健・医療施設 / 保健福祉センター							
施設名	薬科保健福祉センター		利用圏域別分類	地域施設							
所在地	葵区羽鳥本町5-10		施設の運営形態	直営							
開設年月日	平成11年12月1日(1999年)		指定管理者								
財産区分	公共用財産		指定管理期間								
国の根拠法令	地域保健法		市の設置条例	静岡市保健福祉センター条例							
施設概要(設置の経緯や背景、施設の特徴)	健康相談、保健指導、健康診査等地域保健事業、思春期、妊娠、出産、育児、乳幼児まで一貫した母子保健事業や介護予防事業、生活習慣病予防対策等法に基づく保健活動を行っている。		主な利用者	各種健診対象市民、健康相談、健康教室に参加する市民(妊婦健診、妊婦歯科検診、乳幼児健診、育児相談、健康教室、運動教室、料理教室、介護予防教室等)							
			施設の写真	 							
土地情報	土地面積	1,900.00	㎡								
	うち市有面積	1,900.00	㎡								
	うち借地面積	0.00	㎡								
	用途地域	その他									
駐車場の設置状況	有	49	台	災害危険区域等	洪水想定						
建物情報	総延床面積	774.47 ㎡		防災情報	浸水エリアの場合の浸水深	洪水ハザードマップ	1~2m未満				
	階数(主たる建物)	地上1階			災害時拠点施設の指定の有無	南海トラフ巨大地震津波	0m				
	構造(主たる建物)	鉄骨造			受入避難者数	屋内	0	人			
	建築年(主たる建物)	平成11年(1999年)		(区分・単位)	屋外	0	人				
	経過年/法定耐用年数	21	年		/	31	年				
	耐震対応(主たる建物)	Ia		収入	令和2年度		平成31年度				
	建物所有状況	市有物件			収入計①(②+③+④)	7	100.0	7	100.0		
	貸付面積	0.00 ㎡			施設使用料・負担金②	0	-	0	-		
	未利用スペース	0.00 ㎡			貸付料・目的外使用料③	7	100.0	7	100.0		
	利用情報	(区分・単位)	令和2年度		平成31年度		支出	その他収入④	0	-	0
実績			前年度比(%)	実績	前年度比(%)	支出計⑤(⑥+⑦+⑧+⑨)		53,872	103.0	52,306	125.7
年間利用者数(人)		1,571	66.7	2,357	110.1	施設のコスト⑥	3,368	84.5	3,985	100.5	
開館日数(日)		241	100.0	241	98.8	事業のコスト⑦	2,062	68.1	3,027	118.5	
1日当たり平均利用者数(人)		7	66.7	10	111.5	人に係るコスト⑧	48,442	107.0	45,294	129.0	
						指定管理料⑨	0	-	0	-	
						純コスト⑩(⑤-①)	53,865	103.0	52,299	125.7	
						減価償却相当額⑪	23,590	100.0	23,590	100.0	
					フルコスト⑫(⑩+⑪)	77,455	102.1	75,889	116.4		

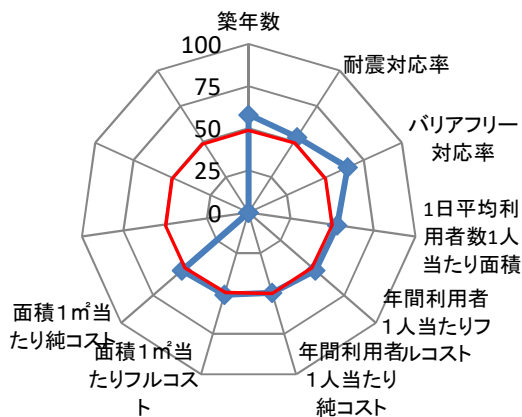
施設所管課

葵区役所健康支援課

施設評価シート

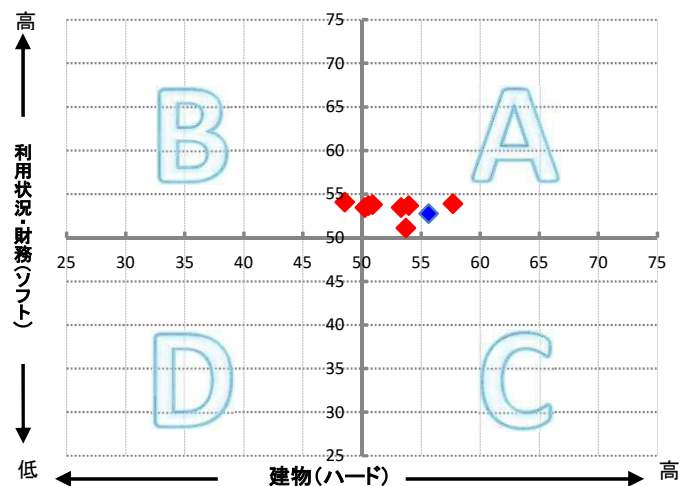
施設コード	7027	利用用途別分類	保健・医療施設 / 保健福祉センター			
施設名	藁科保健福祉センター	利用圏域別分類	地域施設			
一次評価グルーピング		A	ハード：○ ソフト：○			
建物評価の評価値（偏差値）		55.7	ハード：平均点以上			
利用状況評価・財務評価の評価値（偏差値）		52.8	ソフト：平均点以上			
建物評価	築年数の評価が高い。 耐震対応率の評価がやや高い。	指標の結果	評価指標	数値	偏差値	平均
			築年数	21.0 年	58.1	33.0 年
			耐震対応	100.0 %	53.2	92.5 %
			評価値		55.7	
			未利用スペース面積の割合	0.0 %	-	- %
			劣化度数	3.0 点	45.0	1.7 点
			クレーム数	5.0 点	60.4	4.4 点
バリアフリー対応率	100.0 %	64.6	43.8 %			
利用状況評価	1日平均利用者数1人当たり面積の評価がやや高い。	指標の結果	評価指標	数値	偏差値	平均
			1日平均利用者数1人当たり面積	116.1 m <sup>2</sup> /人	53.1	513.6 m <sup>2</sup> /人
			評価値		53.1	
財務評価	年間利用者1人当たりフルコストの評価がやや高い。	指標の結果	評価指標	数値	偏差値	平均
			年間利用者1人当たりフルコスト	49.30 千円	52.4	87.66 千円
			評価値		52.4	
			年間利用者1人当たり純コスト	34.29 千円	49.7	33.38 千円
			面積1m <sup>2</sup> 当たりフルコスト	100.01 千円	50.8	103.37 千円
			面積1m <sup>2</sup> 当たり純コスト	69.55 千円	52.3	80.33 千円

レーダーチャート



- ・赤線は偏差値50（平均値）を表している
- ・青線は当該施設の評価を表している

ポートフォリオ



- A: 建物評価も高く、利用状況、財務状況も平均値より高い
- B: 利用状況、財務状況の評価は高いが、建物状況に課題がある
- C: 建物状況の評価は高いが、利用状況、財務状況に課題がある
- D: 建物状況、利用状況、財務状況全てに課題がある

備考

最寄りバス停：藁科学習センター（藁科線）

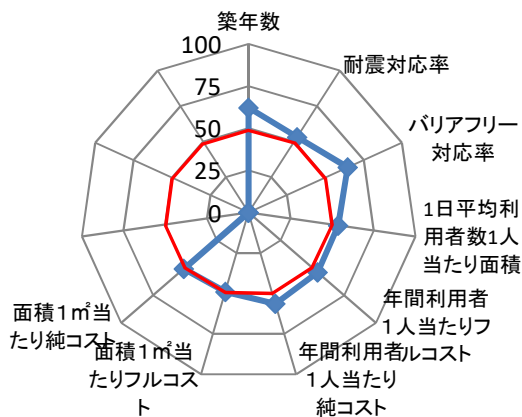
施設コード	9184		施設群/利用用途別分類	保健・医療施設 / 保健福祉センター							
施設名	城東保健福祉センター		利用圏域別分類	地域施設							
所在地	葵区城東町24-1		施設の運営形態	直営							
開設年月日	平成17年6月6日(2005年)		指定管理者								
財産区分	公共用財産		指定管理期間								
国の根拠法令	地域保健法		市の設置条例	静岡市保健福祉センター条例							
施設概要(設置の経緯や背景、施設の特徴)	健康相談、保健指導、健康診査等地域保健事業、思春期、妊娠、出産、育児、乳幼児まで一貫した母子保健事業や介護予防事業、生活習慣病予防対策等法に基		主な利用者	各種健診対象市民、健康相談、健康教室に参加する市民(妊婦健診、妊婦歯科検診、乳幼児健診、育児相談、健康教室、運動教室、料理教室、介護予防教室)							
			施設の写真	 							
土地情報	土地面積	19,955.46	㎡								
	うち市有面積	19,955.46	㎡								
	うち借地面積	0.00	㎡								
用途地域	第二種中高層住居専用地域			災害危険区域等	指定無し						
駐車場の設置状況	有	90	台	浸水エリアの場合の浸水深	洪水ハザードマップ	0m					
建物情報	総延床面積	877.27 ㎡		防災情報	南海トラフ巨大地震津波	0m					
	階数(主たる建物)	地上3階			災害時拠点施設の指定の有無	指定無し					
	構造(主たる建物)	鉄骨造			受入避難者数	屋内	0	人			
	建築年(主たる建物)	平成17年(2005年)		(区分・単位)	屋外	0	人				
	経過年/法定耐用年数	15	年 / 31		年	令和2年度		平成31年度			
	耐震対応(主たる建物)	Ia			千円	前年度比(%)	千円	前年度比(%)			
	建物所有状況	市有物件			収入計①(②+③+④)	0		0			
	貸付面積	0.00 ㎡		収入	施設使用料・負担金②	0	-	0	-		
未利用スペース	0.00 ㎡		貸付料・目的外使用料③		0	-	0	-			
			その他収入④		0	-	0	-			
利用情報	(区分・単位)	令和2年度		平成31年度		支出	支出計⑤(⑥+⑦+⑧+⑨)	67,212	96.0	70,033	111.6
		実績	前年度比(%)	実績	前年度比(%)		施設のコスト⑥	44	200.0	22	-
	年間利用者数(人)	4,496	67.5	6,657	87.9		事業のコスト⑦	5,897	69.0	8,551	94.6
	開館日数(日)	241	100.0	241	98.8		人に係るコスト⑧	61,271	99.7	61,460	114.4
	1日当たり平均利用者数(人)	19	67.5	28	89.0		指定管理料⑨	0	-	0	-
							純コスト⑩(⑤-①)	67,212	96.0	70,033	111.6
							減価償却相当額⑪	27,344	100.0	27,344	100.0
							フルコスト⑫(⑩+⑪)	94,556	97.1	97,377	108.0

施設所管課	葵区役所健康支援課
-------	-----------

施設評価シート

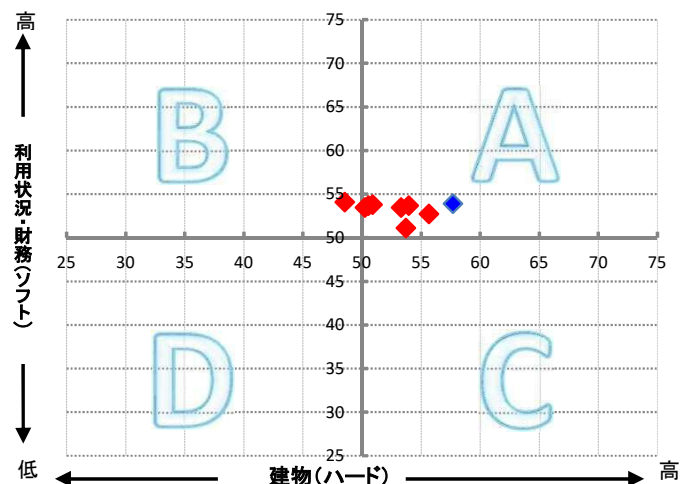
施設コード	9184	利用用途別分類	保健・医療施設 / 保健福祉センター			
施設名	城東保健福祉センター	利用圏域別分類	地域施設			
一次評価グルーピング		A	ハード：○ ソフト：○			
建物評価の評価値（偏差値）		57.7	ハード：平均点以上			
利用状況評価・財務評価の評価値（偏差値）		53.9	ソフト：平均点以上			
建物評価	築年数の評価が非常に高い。 耐震対応率の評価がやや高い。	指標の結果	評価指標	数値	偏差値	平均
			築年数	15.0 年	62.2	33.0 年
			耐震対応	100.0 %	53.2	92.5 %
			評価値		57.7	
			未利用スペース面積の割合	0.0 %	-	- %
			劣化度数	0.0 点	56.5	1.7 点
			クレーム数	5.0 点	60.4	4.4 点
バリアフリー対応率	100.0 %	64.6	43.8 %			
利用状況評価	1日平均利用者数1人当たり面積の評価がやや高い。	指標の結果	評価指標	数値	偏差値	平均
			1日平均利用者数1人当たり面積	47.0 m <sup>2</sup> /人	53.7	513.6 m <sup>2</sup> /人
			評価値		53.7	
財務評価	年間利用者1人当たりフルコストの評価がやや高い。	指標の結果	評価指標	数値	偏差値	平均
			年間利用者1人当たりフルコスト	21.03 千円	54.1	87.66 千円
			評価値		54.1	
			年間利用者1人当たり純コスト	14.95 千円	56.4	33.38 千円
			面積1m <sup>2</sup> 当たりフルコスト	107.78 千円	49.0	103.37 千円
面積1m <sup>2</sup> 当たり純コスト	76.62 千円	50.8	80.33 千円			

レーダーチャート



- 赤線は偏差値50（平均値）を表している
- 青線は当該施設の評価を表している

ポートフォリオ



- A: 建物評価も高く、利用状況、財務状況も平均値より高い
- B: 利用状況、財務状況の評価は高いが、建物状況に課題がある
- C: 建物状況の評価は高いが、利用状況、財務状況に課題がある
- D: 建物状況、利用状況、財務状況全てに課題がある

備考

最寄りバス停：城東保健福祉エリア（駿府浪漫バス）アイセル21（県立病院高松線）



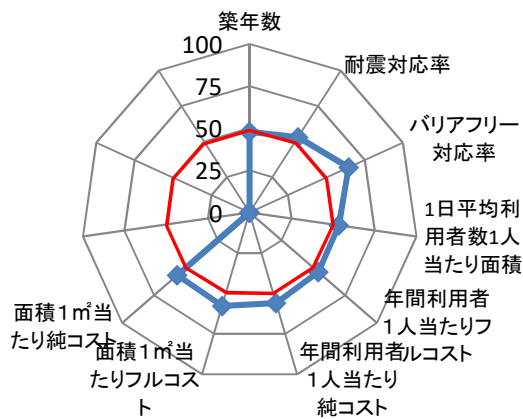
施設コード	6312		施設群/利用用途別分類	保健・医療施設 / 保健福祉センター							
施設名	南部保健福祉センター		利用圏域別分類	地域施設							
所在地	駿河区曲金三丁目1-30		施設の運営形態	直営							
開設年月日	平成8年4月1日(1996年)		指定管理者								
財産区分	公共用財産		指定管理期間								
国の根拠法令	地域保健法		市の設置条例	静岡市保健福祉センター設置条例							
施設概要(設置の経緯や背景、施設の特徴)	健康相談、保健指導、健康診査等地域保健事業、思春期、妊娠、出産、育児、乳幼児まで一貫した母子保健事業や介護予防事業、生活習慣病予防対策等法に基づく保健活動を行っている。		主な利用者	各種健診対象市民、健康相談、健康教室に参加する市民(妊婦健診、妊婦歯科検診、乳幼児健診、育児相談、健康教室、運動教室、料理教室、介護予防教室等)							
			施設の写真	 							
土地情報	土地面積	8,108.02	㎡								
	うち市有面積	8,108.02	㎡								
	うち借地面積	0.00	㎡								
	用途地域	準工業地域									
駐車場の設置状況	有	50	台	災害危険区域等	指定無し						
建物情報	総延床面積	1,807.22 ㎡		防災情報	浸水エリアの場合の浸水深	洪水ハザードマップ	0m				
	階数(主たる建物)	地上3階			災害時拠点施設の指定の有無	指定無し					
	構造(主たる建物)	鉄筋コンクリート造			受入避難者数	屋内	0	人			
	建築年(主たる建物)	昭和59年(1984年)		(区分・単位)	令和2年度		平成31年度				
	経過年/法定耐用年数	36年 / 38年			千円	前年度比(%)	千円	前年度比(%)			
	耐震対応(主たる建物)	Ib		収入	収入計①(②+③+④)	0	0				
	建物所有状況	市有物件			施設使用料・負担金②	0	-	0	-		
	貸付面積	0.00 ㎡			貸付料・目的外使用料③	0	-	0	-		
	未利用スペース	0.00 ㎡		その他収入④	0	-	0	-			
	利用情報	(区分・単位)	令和2年度		平成31年度		支出	支出計⑤(⑥+⑦+⑧+⑨)	86,244	99.6	86,550
実績			前年度比(%)	実績	前年度比(%)	施設のコスト⑥		10,020	109.9	9,117	85.1
年間利用者数(人)		5,258	54.2	9,699	104.2	事業のコスト⑦		5,045	89.8	5,616	82.5
開館日数(日)		242	99.2	244	100.0	人に係るコスト⑧		71,179	99.1	71,817	94.3
1日当たり平均利用者数(人)		22	54.7	40	104.2	指定管理料⑨		0	-	0	-
						純コスト⑩(⑤-①)		86,244	99.6	86,550	92.4
						減価償却相当額⑪		39,717	100.0	39,717	100.0
						フルコスト⑫(⑩+⑪)		125,961	99.8	126,267	94.7

施設所管課	駿河区役所健康支援課
-------	------------

施設評価シート

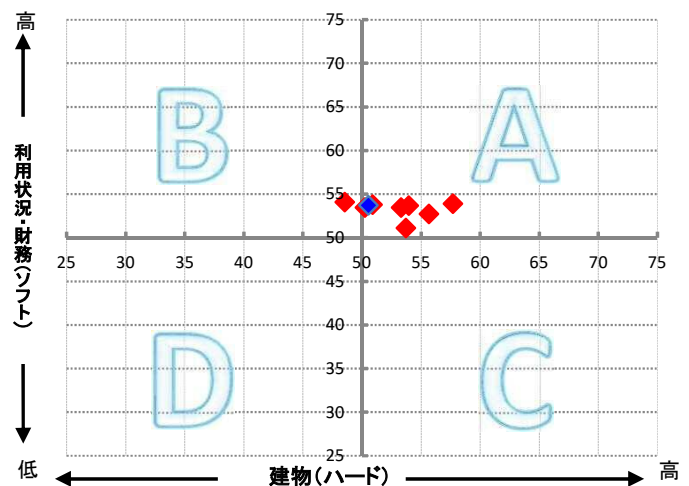
施設コード	6312	利用用途別分類	保健・医療施設 / 保健福祉センター			
施設名	南部保健福祉センター	利用圏域別分類	地域施設			
一次評価グルーピング		A	ハード：○ ソフト：○			
建物評価の評価値（偏差値）		50.6	ハード：平均点以上			
利用状況評価・財務評価の評価値（偏差値）		53.7	ソフト：平均点以上			
建物評価	築年数の評価がやや低い。 耐震対応率の評価がやや高い。	指標の結果	評価指標	数値	偏差値	平均
			築年数	36.1 年	47.9	33.0 年
			耐震対応	100.0 %	53.2	92.5 %
			評価値		50.6	
			未利用スペース面積の割合	0.0 %	-	- %
			劣化度数	1.5 点	50.8	1.7 点
			クレーム数	5.0 点	60.4	4.4 点
バリアフリー対応率	100.0 %	64.6	43.8 %			
利用状況評価	1日平均利用者数1人当たり面積の評価がやや高い。	指標の結果	評価指標	数値	偏差値	平均
			1日平均利用者数1人当たり面積	71.9 m <sup>2</sup> /人	53.5	513.6 m <sup>2</sup> /人
			評価値		53.5	
財務評価	年間利用者1人当たりフルコストの評価がやや高い。	指標の結果	評価指標	数値	偏差値	平均
			年間利用者1人当たりフルコスト	23.96 千円	53.9	87.66 千円
			評価値		53.9	
			年間利用者1人当たり純コスト	16.40 千円	55.9	33.38 千円
			面積1m <sup>2</sup> 当たりフルコスト	69.70 千円	57.7	103.37 千円
			面積1m <sup>2</sup> 当たり純コスト	47.72 千円	56.8	80.33 千円

レーダーチャート



- ・赤線は偏差値50（平均値）を表している
- ・青線は当該施設の評価を表している

ポートフォリオ



- A: 建物評価も高く、利用状況、財務状況も平均値より高い
- B: 利用状況、財務状況の評価は高いが、建物状況に課題がある
- C: 建物状況の評価は高いが、利用状況、財務状況に課題がある
- D: 建物状況、利用状況、財務状況全てに課題がある

備考

最寄りバス停：小黒三丁目南部体育館入口（県立病院高松線）

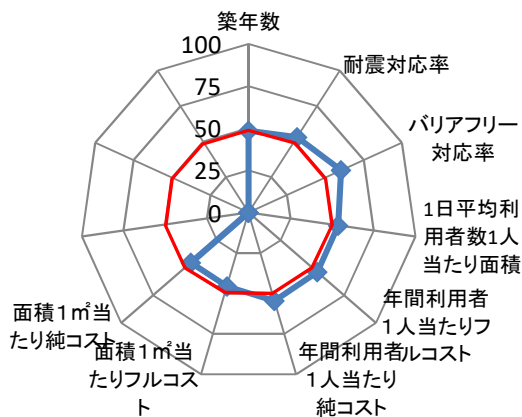
施設コード	6425			施設群/利用用途別分類	保健・医療施設 / 保健福祉センター						
施設名	長田保健福祉センター			利用圏域別分類	地域施設						
所在地	駿河区鎌田574-1			施設の運営形態	直営						
開設年月日	昭和61年2月1日(1986年)			指定管理者							
財産区分	公共用財産			指定管理期間							
国の根拠法令	地域保健法			市の設置条例	静岡市保健福祉センター設置条例						
施設概要(設置の経緯や背景、施設の特徴)	健康相談、保健指導、健康診査等地域保健事業、思春期、妊娠、出産、育児、乳幼児まで一貫した母子保健事業や介護予防事業、生活習慣病予防対策等法に基づく保健活動を行っている。			主な利用者	各種健診対象市民、健康相談、健康教室に参加する市民(妊婦健診、妊婦歯科検診、乳幼児健診、育児相談、健康教室、運動教室、料理教室、介護予防教室等)						
				施設の写真	 						
土地情報	土地面積	6,540.62	㎡	災害危険区域等	洪水想定						
	うち市有面積	6,540.62	㎡		浸水エリアの場合の浸水深	洪水ハザードマップ	0~0.5m未満				
	うち借地面積	0.00	㎡		災害時拠点施設の指定の有無	南海トラフ巨大地震津波	0m				
	用途地域	第一種住居地域			受入避難者数	屋内	0	人			
駐車場の設置状況	有	72	台	防犯情報	屋外	0	人				
建物情報	総延床面積	686.17 ㎡		(区分・単位)	令和2年度		平成31年度				
	階数(主たる建物)	地上2階			収入	収入計①(②+③+④)	0	0			
	構造(主たる建物)	鉄筋コンクリート造				施設使用料・負担金②	0	-	0		
	建築年(主たる建物)	昭和60年(1985年)			貸付料・目的外使用料③	0	-	0			
	経過年/法定耐用年数	35年 / 50年			その他収入④	0	-	0			
	耐震対応(主たる建物)	-			支出計⑤(⑥+⑦+⑧+⑨)	70,650	103.2	68,450	95.7		
	建物所有状況	市有物件			施設のコスト⑥	2,855	95.4	2,994	97.4		
貸付面積	0.00 ㎡		事業のコスト⑦	4,602	92.9	4,955	110.2				
未利用スペース	0.00 ㎡		人に係るコスト⑧	63,193	104.4	60,501	94.6				
利用情報	(区分・単位)	令和2年度		平成31年度		支出	指定管理料⑨	0	-	0	-
		実績	前年度比(%)	実績	前年度比(%)		純コスト⑩(⑤-①)	70,650	103.2	68,450	95.7
	年間利用者数(人)	3,498	69.2	5,056	79.8		減価償却相当額⑪	13,260	100.0	13,260	100.0
	開館日数(日)	242	99.2	244	100.0		フルコスト⑫(⑩+⑪)	83,910	102.7	81,710	96.4
	1日当たり平均利用者数(人)	14	69.8	21	79.8						

施設所管課	駿河区役所健康支援課
-------	------------

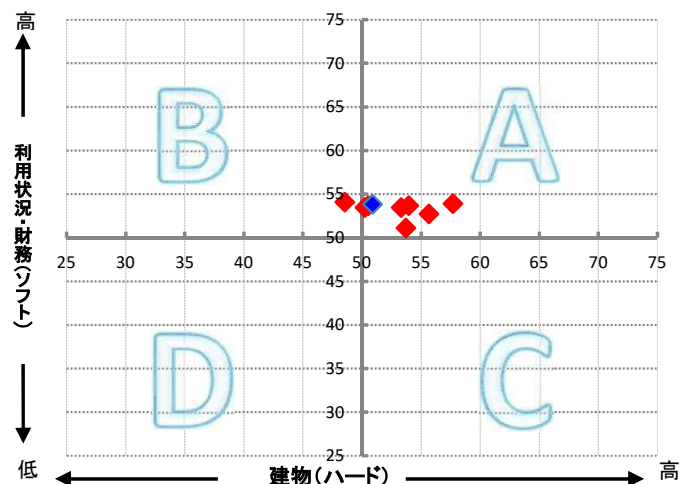
施設評価シート

施設コード	6425	利用用途別分類	保健・医療施設 / 保健福祉センター			
施設名	長田保健福祉センター	利用圏域別分類	地域施設			
一次評価グルーピング		A	ハード：○ ソフト：○			
建物評価の評価値（偏差値）		50.9	ハード：平均点以上			
利用状況評価・財務評価の評価値（偏差値）		53.8	ソフト：平均点以上			
建物評価	築年数の評価がやや低い。 耐震対応率の評価がやや高い。	指標の結果	評価指標	数値	偏差値	平均
			築年数	35.0 年	48.6	33.0 年
			耐震対応	100.0 %	53.2	92.5 %
			評価値		50.9	
			未利用スペース面積の割合	0.0 %	-	- %
			劣化度数	3.0 点	45.0	1.7 点
			クレーム数	5.0 点	60.4	4.4 点
バリアフリー対応率	83.3 %	60.3	43.8 %			
利用状況評価	1日平均利用者数1人当たり面積の評価がやや高い。	指標の結果	評価指標	数値	偏差値	平均
			1日平均利用者数1人当たり面積	47.5 m <sup>2</sup> /人	53.7	513.6 m <sup>2</sup> /人
			評価値		53.7	
財務評価	年間利用者1人当たりフルコストの評価がやや高い。	指標の結果	評価指標	数値	偏差値	平均
			年間利用者1人当たりフルコスト	23.99 千円	53.9	87.66 千円
			評価値		53.9	
			年間利用者1人当たり純コスト	20.20 千円	54.6	33.38 千円
			面積1m <sup>2</sup> 当たりフルコスト	122.29 千円	45.7	103.37 千円
			面積1m <sup>2</sup> 当たり純コスト	102.96 千円	45.3	80.33 千円

レーダーチャート



ポートフォリオ



- 赤線は偏差値50（平均値）を表している
- 青線は当該施設の評価を表している

A: 建物評価も高く、利用状況、財務状況も平均値より高い  
 B: 利用状況、財務状況の評価は高いが、建物状況に課題がある  
 C: 建物状況の評価は高いが、利用状況、財務状況に課題がある  
 D: 建物状況、利用状況、財務状況全てに課題がある

備考

最寄りバス停：安倍川駅（用宗線）

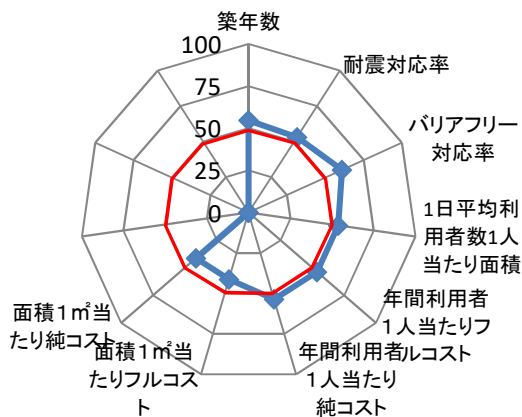
施設コード	6426		施設群/利用用途別分類	保健・医療施設 / 保健福祉センター							
施設名	大里保健福祉センター		利用圏域別分類	地域施設							
所在地	駿河区中野新田57-5		施設の運営形態	直営							
開設年月日	平成7年4月1日(1995年)		指定管理者								
財産区分	公共用財産		指定管理期間								
国の根拠法令	地域保健法		市の設置条例	静岡市保健福祉センター設置条例							
施設概要(設置の経緯や背景、施設の特徴)	健康相談、保健指導、健康診査等地域保健事業、思春期、妊娠、出産、育児、乳幼児まで一貫した母子保健事業や介護予防事業、生活習慣病予防対策等法に基づく保健活動を行っている。		主な利用者	各種健診対象市民、健康相談、健康教室に参加する市民(妊婦健診、妊婦歯科検診、乳幼児健診、育児相談、健康教室、運動教室、料理教室、介護予防教室等)							
			施設の写真	 							
土地情報	土地面積	30,491.91	㎡								
	うち市有面積	30,491.91	㎡								
	うち借地面積	0.00	㎡								
	用途地域	近隣商業地域									
駐車場の設置状況	有	41	台	災害危険区域等	洪水想定						
建物情報	総延床面積	552.83 ㎡		防災情報	浸水エリアの場合の浸水深	洪水ハザードマップ	0~0.5m未満				
	階数(主たる建物)	地上4階			災害時拠点施設の指定の有無	南海トラフ巨大地震津波	0m				
	構造(主たる建物)	鉄骨鉄筋コンクリート造			受入避難者数	屋内	0	人			
	建築年(主たる建物)	平成7年(1995年)		(区分・単位)	屋外	0	人				
	経過年/法定耐用年数	25	年 / 50		年	令和2年度		平成31年度			
	耐震対応(主たる建物)	—		収入	収入計①(②+③+④)	0		0			
	建物所有状況	市有物件			施設使用料・負担金②	0	-	0	-		
	貸付面積	0.00 ㎡			貸付料・目的外使用料③	0	-	0	-		
	未利用スペース	0.00 ㎡			その他収入④	0	-	0	-		
	利用情報	(区分・単位)	令和2年度		平成31年度		支出	支出計⑤(⑥+⑦+⑧+⑨)	67,375	99.0	68,039
実績			前年度比(%)	実績	前年度比(%)	施設のコスト⑥		2,636	107.5	2,451	108.2
年間利用者数(人)		2,914	58.3	4,995	75.8	事業のコスト⑦		4,689	92.2	5,087	108.8
開館日数(日)		242	99.2	244	100.0	人に係るコスト⑧		60,050	99.3	60,501	98.9
1日当たり平均利用者数(人)		12	58.8	20	75.8	指定管理料⑨		0	-	0	-
						純コスト⑩(⑤-①)		67,375	99.0	68,039	99.9
						減価償却相当額⑪		10,683	100.0	10,683	100.0
						フルコスト⑫(⑩+⑪)		78,058	99.2	78,722	99.9

施設所管課	駿河区役所健康支援課
-------	------------

施設評価シート

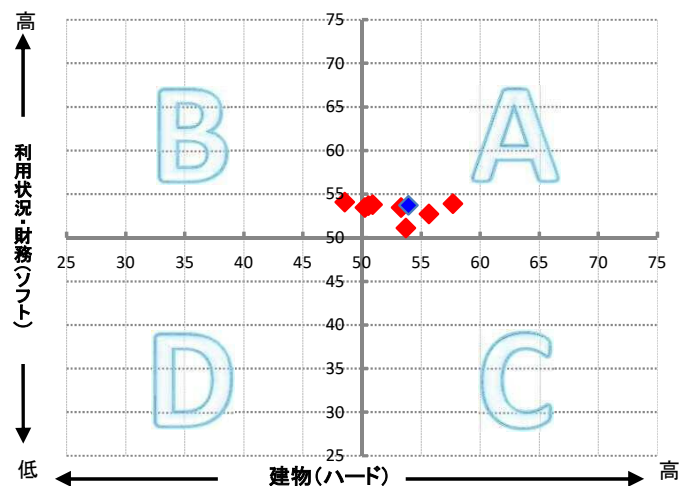
施設コード	6426	利用用途別分類	保健・医療施設 / 保健福祉センター			
施設名	大里保健福祉センター	利用圏域別分類	地域施設			
一次評価グルーピング		A	ハード：○ ソフト：○			
建物評価の評価値（偏差値）		54.0	ハード：平均点以上			
利用状況評価・財務評価の評価値（偏差値）		53.7	ソフト：平均点以上			
建物評価	築年数の評価がやや高い。 耐震対応率の評価がやや高い。	指標の結果	評価指標	数値	偏差値	平均
			築年数	26.0 年	54.7	33.0 年
			耐震対応	100.0 %	53.2	92.5 %
			評価値		54.0	
			未利用スペース面積の割合	0.0 %	-	- %
			劣化度数	3.0 点	45.0	1.7 点
			クレーム数	5.0 点	60.4	4.4 点
バリアフリー対応率	85.7 %	60.9	43.8 %			
利用状況評価	1日平均利用者数1人当たり面積の評価がやや高い。	指標の結果	評価指標	数値	偏差値	平均
			1日平均利用者数1人当たり面積	45.9 m <sup>2</sup> /人	53.7	513.6 m <sup>2</sup> /人
			評価値		53.7	
財務評価	年間利用者1人当たりフルコストの評価がやや高い。	指標の結果	評価指標	数値	偏差値	平均
			年間利用者1人当たりフルコスト	26.79 千円	53.7	87.66 千円
			評価値		53.7	
			年間利用者1人当たり純コスト	23.12 千円	53.6	33.38 千円
			面積1m <sup>2</sup> 当たりフルコスト	141.20 千円	41.3	103.37 千円
			面積1m <sup>2</sup> 当たり純コスト	121.87 千円	41.3	80.33 千円

レーダーチャート



- 赤線は偏差値50（平均値）を表している
- 青線は当該施設の評価を表している

ポートフォリオ



- A: 建物評価も高く、利用状況、財務状況も平均値より高い
- B: 利用状況、財務状況の評価は高いが、建物状況に課題がある
- C: 建物状況の評価は高いが、利用状況、財務状況に課題がある
- D: 建物状況、利用状況、財務状況全てに課題がある

備考

最寄りバス停：大里中学校（中原池ヶ谷線）

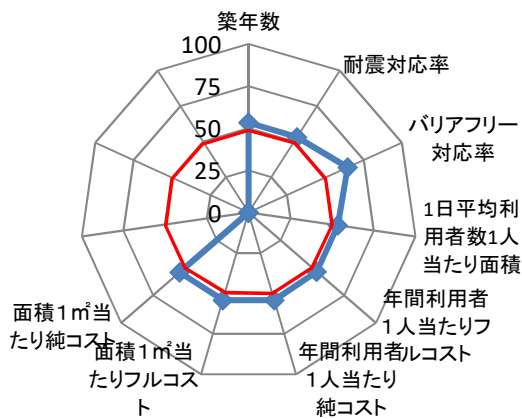
施設コード	8694			施設群/利用用途別分類	保健・医療施設 / 保健福祉センター					
施設名	清水保健福祉センター			利用圏域別分類	地域施設					
所在地	清水区渋川二丁目12-1			施設の運営形態	直営					
開設年月日	平成5年4月1日(1993年)			指定管理者						
財産区分	公共用財産			指定管理期間						
国の根拠法令	地域保健法			市の設置条例	静岡市保健福祉センター条例					
施設概要(設置の経緯や背景、施設の特徴)	乳幼児から高齢者までの健康の維持増進を図るための保健事業や、市民が主体となって健康づくりに取り組む地域活動支援などを行っているほか、福祉サービスの申請受付・交付事務や、健康に関する相談対応など、身近な保健福祉サービスの拠点となっている。			主な利用者	妊婦、乳幼児とその保護者、生活習慣病予防に努める中高年齢者					
				施設の写真	 					
土地情報	土地面積	5,960.40	㎡	災害危険区域等	指定無し					
	うち市有面積	5,960.40	㎡		浸水エリアの場合の浸水深	洪水ハザードマップ	0m			
	うち借地面積	0.00	㎡		南海トラフ巨大地震津波	0m				
	用途地域	準工業地域			災害時拠点施設の指定の有無	災害対策本部				
駐車場の設置状況	有	95	台	受入避難者数	屋内	0 人				
建物情報	総延床面積	4,088.37 ㎡		防災情報	屋外	0 人				
	階数(主たる建物)	地上4階			(区分・単位)	令和2年度		平成31年度		
	構造(主たる建物)	鉄骨鉄筋コンクリート造				千円	前年度比(%)	千円	前年度比(%)	
	建築年(主たる建物)	平成4年(1992年)			収入計①(②+③+④)	116	100.0	116	102.7	
	経過年/法定耐用年数	28 年 / 38 年		施設使用料・負担金②	0	-	0	-		
	耐震対応(主たる建物)	Ia		貸付料・目的外使用料③	116	100.0	116	102.7		
	建物所有状況	市有物件		その他収入④	0	-	0	-		
	貸付面積	2,249.21 ㎡		支出計⑤(⑥+⑦+⑧+⑨)	246,724	96.4	255,871	99.2		
未利用スペース	0.00 ㎡		施設のコスト⑥		30,602	105.3	29,055	127.8		
利用情報	(区分・単位)	令和2年度		平成31年度		事業のコスト⑦	10,170	84.4	12,052	83.5
		実績	前年度比(%)	実績	前年度比(%)	人に係るコスト⑧	205,952	95.9	214,764	97.3
	年間利用者数(人)	11,394	53.6	21,253	85.7	指定管理料⑨	0	-	0	-
	開館日数(日)	243	101.3	240	98.4	純コスト⑩(⑤-①)	246,608	96.4	255,755	99.2
	1日当たり平均利用者数(人)	47	52.9	89	87.2	減価償却相当額⑪	103,254	100.0	103,254	100.0
						フルコスト⑫(⑩+⑪)	349,862	97.5	359,009	99.4

施設所管課	清水区役所健康支援課
-------	------------

施設評価シート

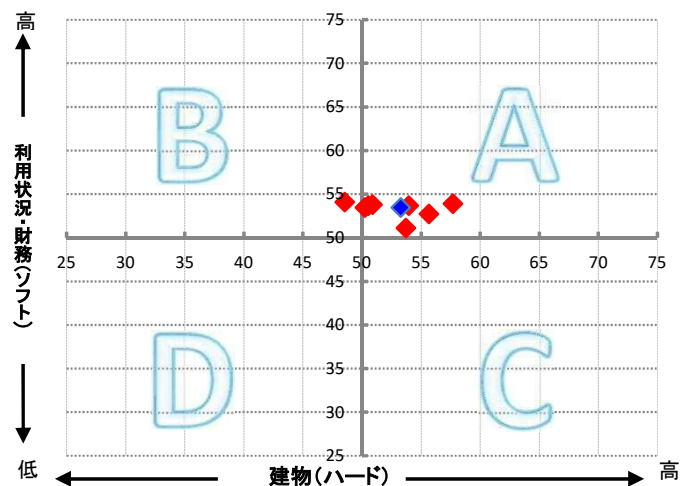
施設コード	8694	利用用途別分類	保健・医療施設 / 保健福祉センター			
施設名	清水保健福祉センター	利用圏域別分類	地域施設			
一次評価グルーピング		A	ハード：○ ソフト：○			
建物評価の評価値（偏差値）		53.3	ハード：平均点以上			
利用状況評価・財務評価の評価値（偏差値）		53.5	ソフト：平均点以上			
建物評価	築年数の評価がやや高い。 耐震対応率の評価がやや高い。	指標の結果	評価指標	数値	偏差値	平均
			築年数	28.0 年	53.4	33.0 年
			耐震対応	100.0 %	53.2	92.5 %
			評価値		53.3	
			未利用スペース面積の割合	0.0 %	-	- %
			劣化度数	7.0 点	29.6	1.7 点
			クレーム数	5.0 点	60.4	4.4 点
バリアフリー対応率	100.0 %	64.6	43.8 %			
利用状況評価	1日平均利用者数1人当たり面積の評価がやや高い。	指標の結果	評価指標	数値	偏差値	平均
			1日平均利用者数1人当たり面積	86.6 m <sup>2</sup> /人	53.4	513.6 m <sup>2</sup> /人
			評価値		53.4	
財務評価	年間利用者1人当たりフルコストの評価がやや高い。	指標の結果	評価指標	数値	偏差値	平均
			年間利用者1人当たりフルコスト	30.71 千円	53.5	87.66 千円
			評価値		53.5	
			年間利用者1人当たり純コスト	21.64 千円	54.1	33.38 千円
			面積1m <sup>2</sup> 当たりフルコスト	85.58 千円	54.1	103.37 千円
			面積1m <sup>2</sup> 当たり純コスト	60.32 千円	54.2	80.33 千円

レーダーチャート



- ・赤線は偏差値50（平均値）を表している
- ・青線は当該施設の評価を表している

ポートフォリオ



- A: 建物評価も高く、利用状況、財務状況も平均値より高い
- B: 利用状況、財務状況の評価は高いが、建物状況に課題がある
- C: 建物状況の評価は高いが、利用状況、財務状況に課題がある
- D: 建物状況、利用状況、財務状況全てに課題がある

備考

最寄りバス停：渋川保健センター入口（国道東静岡清水線）



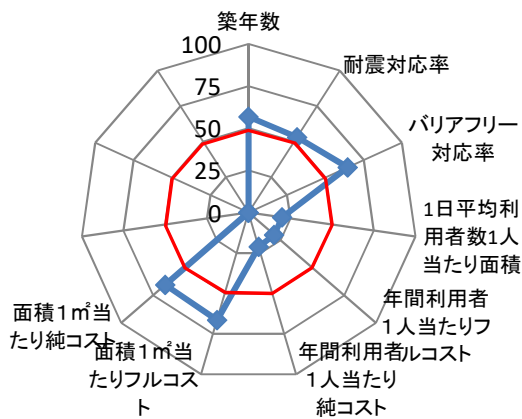
施設コード	1589		施設群/利用用途別分類	保健・医療施設 / 保健福祉センター							
施設名	清水保健福祉センター由比分館		利用圏域別分類	地域施設							
所在地	清水区由比北田450		施設の運営形態	直営							
開設年月日	平成10年4月27日(1998年)		指定管理者								
財産区分	公共用財産		指定管理期間								
国の根拠法令	地域保健法		市の設置条例	静岡市保健福祉センター条例							
施設概要(設置の経緯や背景、施設の特徴)	市民が主体となって健康づくりに取り組む地域活動支援のほか、母子手帳の交付、予防接種シールの再発行及び月1回程度、育児相談を行っている。		主な利用者	妊婦、乳幼児とその保護者、生活習慣病予防に努める中高年齢者							
			施設の写真	 							
土地情報	土地面積	1,886.22	m <sup>2</sup>								
	うち市有面積	1,886.22	m <sup>2</sup>								
	うち借地面積	0.00	m <sup>2</sup>								
	用途地域	準工業地域		災害危険区域等	指定無し						
	駐車場の設置状況	有	37	台	浸水エリアの場合の浸水深	洪水ハザードマップ	0m				
建物情報	総延床面積	1,000.08 m <sup>2</sup>		防災情報	南海トラフ巨大地震津波	0m					
	階数(主たる建物)	地上3階			災害時拠点施設の指定の有無	指定無し					
	構造(主たる建物)	鉄筋コンクリート造			受入避難者数	屋内	0	人			
	建築年(主たる建物)	平成10年(1998年)		(区分・単位)	令和2年度	平成31年度					
	経過年/法定耐用年数	22年 / 38年				千円	前年度比(%)	千円	前年度比(%)		
	耐震対応(主たる建物)	Ia			収入	収入計①(②+③+④)	3,043	76075.0	4	100.0	
	建物所有状況	市有物件				施設使用料・負担金②	0	-	0	-	
	貸付面積	0.00 m <sup>2</sup>		貸付料・目的外使用料③		3,043	76075.0	4	100.0		
	未利用スペース	0.00 m <sup>2</sup>		その他収入④	0	-	0	-			
	利用情報	(区分・単位)	令和2年度		平成31年度		支出	支出計⑤(⑥+⑦+⑧+⑨)	9,324	108.4	8,598
実績			前年度比(%)	実績	前年度比(%)	施設のコスト⑥		6,181	110.4	5,597	97.7
年間利用者数(人)		54	0.9	5,763	82.0	事業のコスト⑦		0	0.0	698	153.4
開館日数(日)		243	101.3	240	98.4	人に係るコスト⑧		3,143	136.5	2,303	107.0
1日当たり平均利用者数(人)		0	0.9	24	83.4	指定管理料⑨		0	-	0	-
						純コスト⑩(⑤-①)		6,281	73.1	8,594	103.1
						減価償却相当額⑪		24,667	100.0	24,667	100.0
						フルコスト⑫(⑩+⑪)		30,948	93.0	33,261	100.8

施設所管課	清水区役所健康支援課
-------	------------

施設評価シート

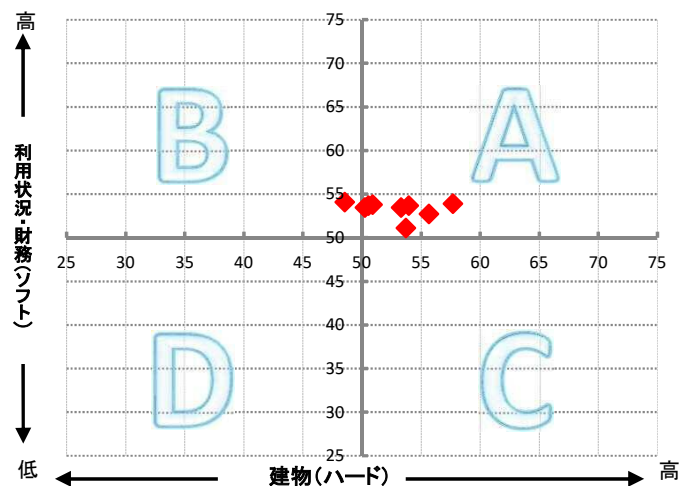
施設コード	1589	利用用途別分類	保健・医療施設 / 保健福祉センター			
施設名	清水保健福祉センター由比分館	利用圏域別分類	地域施設			
一次評価グルーピング		C	ハード：○ ソフト：×			
建物評価の評価値（偏差値）		55.0	ハード：平均点以上			
利用状況評価・財務評価の評価値（偏差値）		20.1	ソフト：平均点未満			
建物評価	築年数の評価が高い。 耐震対応率の評価がやや高い。	指標の結果	評価指標	数値	偏差値	平均
			築年数	23.0 年	56.8	33.0 年
			耐震対応	100.0 %	53.2	92.5 %
			評価値		55.0	
			未利用スペース面積の割合	0.0 %	-	- %
			劣化度数	6.0 点	33.5	1.7 点
			クレーム数	5.0 点	60.4	4.4 点
バリアフリー対応率	100.0 %	64.6	43.8 %			
利用状況評価	1日平均利用者数1人当たり面積の評価が非常に低い。	指標の結果	評価指標	数値	偏差値	平均
			1日平均利用者数1人当たり面積	4301.6 m <sup>2</sup> /人	20.1	513.6 m <sup>2</sup> /人
			評価値		20.1	
財務評価	年間利用者1人当たりフルコストの評価が非常に低い。	指標の結果	評価指標	数値	偏差値	平均
			年間利用者1人当たりフルコスト	573.11 千円	20.1	87.66 千円
			評価値		20.1	
			年間利用者1人当たり純コスト	116.32 千円	21.1	33.38 千円
			面積1m <sup>2</sup> 当たりフルコスト	31.39 千円	66.5	103.37 千円
面積1m <sup>2</sup> 当たり純コスト	6.37 千円	65.5	80.33 千円			

レーダーチャート



- ・赤線は偏差値50（平均値）を表している
- ・青線は当該施設の評価を表している

ポートフォリオ



- A: 建物評価も高く、利用状況、財務状況も平均値より高い  
 B: 利用状況、財務状況の評価は高いが、建物状況に課題がある  
 C: 建物状況の評価は高いが、利用状況、財務状況に課題がある  
 D: 建物状況、利用状況、財務状況全てに課題がある

備考

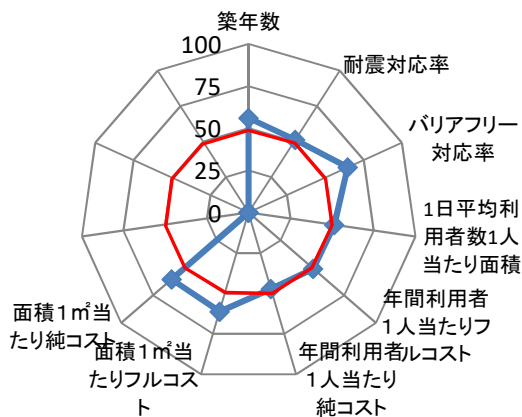
最寄りバス停：由比北田（由比・蒲原病院線）

施設コード	64				施設群/利用用途別分類	保健・医療施設 / 保健福祉センター					
施設名	蒲原保健福祉センター				利用圏域別分類	地域施設					
所在地	清水区蒲原721-4				施設の運営形態	直営					
開設年月日	平成8年4月1日(1996年)				指定管理者						
財産区分	公共用財産				指定管理期間						
国の根拠法令	地域保健法				市の設置条例	地域保健法					
施設概要(設置の経緯や背景、施設の特徴)	乳幼児から高齢者までの健康の維持増進を図るための保健事業や、市民が主体となって健康づくりに取り組む地域活動支援などを行っているほか、福祉サービスの申請受付・交付事務や、健康に関する相談対応など、身近な保健福祉サービスの拠点となっている。				主な利用者	妊婦、乳幼児とその保護者、生活習慣病予防に努める中高年齢者					
					施設の写真	 					
土地情報	土地面積	4,628.19		m <sup>2</sup>	災害危険区域等	指定無し					
	うち市有面積	4,628.19		m <sup>2</sup>		浸水エリアの場合の浸水深	洪水ハザードマップ	0m			
	うち借地面積	0.00		m <sup>2</sup>			南海トラフ巨大地震津波	0m			
	用途地域	準工業地域				防災情報	災害時拠点施設の指定の有無	指定無し			
駐車場の設置状況	有	48		台	受入避難者数		屋内	0 人			
建物情報	総延床面積	1,492.28			m <sup>2</sup>	収入	令和2年度		平成31年度		
	階数(主たる建物)	地上3階			収入		千円	前年度比(%)	千円	前年度比(%)	
	構造(主たる建物)	鉄筋コンクリート造				収入	収入計①(②+③+④)	221		0	0.0
	建築年(主たる建物)	平成8年(1996年)			収入		施設使用料・負担金②	0	-	0	-
	経過年/法定耐用年数	24 年 / 38 年				収入	貸付料・目的外使用料③	221	-	0	0.0
	耐震対応(主たる建物)	Ia			収入		その他収入④	0	-	0	-
	建物所有状況	市有物件				支出	支出計⑤(⑥+⑦+⑧+⑨)	45,169	99.6	45,345	99.0
	貸付面積	0.00			支出		施設のコスト⑥	11,769	134.0	8,785	105.6
未利用スペース	0.00			支出		事業のコスト⑦	1,667	86.6	1,925	81.2	
利用情報	(区分・単位)	令和2年度			平成31年度		支出	人に係るコスト⑧	31,733	91.6	34,635
		実績	前年度比(%)	実績	前年度比(%)	指定管理料⑨		0	-	0	-
	年間利用者数(人)	1,089	29.4	3,698	105.7	支出	純コスト⑩(⑤-①)	44,948	99.1	45,345	99.0
	開館日数(日)	243	101.3	240	98.4		支出	減価償却相当額⑪	36,268	100.0	36,268
	1日当たり平均利用者数(人)	4	29.1	15	107.5	支出		フルコスト⑫(⑩+⑪)	81,216	99.5	81,613

施設評価シート

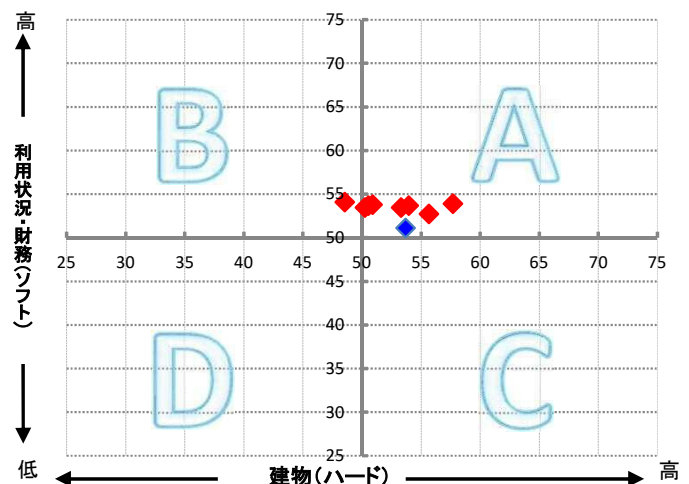
施設コード	64	利用用途別分類	保健・医療施設 / 保健福祉センター			
施設名	蒲原保健福祉センター	利用圏域別分類	地域施設			
一次評価グルーピング		A	ハード：○ ソフト：○			
建物評価の評価値（偏差値）		53.7	ハード：平均点以上			
利用状況評価・財務評価の評価値（偏差値）		51.1	ソフト：平均点以上			
建物評価	築年数の評価が高い。 耐震対応率の評価がやや高い。	指標の結果	評価指標	数値	偏差値	平均
			築年数	24.0 年	56.1	33.0 年
			耐震対応	95.6 %	51.3	92.5 %
			評価値		53.7	
			未利用スペース面積の割合	0.0 %	-	- %
			劣化度数	2.5 点	46.9	1.7 点
			クレーム数	5.0 点	60.4	4.4 点
バリアフリー対応率	100.0 %	64.6	43.8 %			
利用状況評価	1日平均利用者数1人当たり面積の評価がやや高い。	指標の結果	評価指標	数値	偏差値	平均
			1日平均利用者数1人当たり面積	332.9 m <sup>2</sup> /人	51.4	513.6 m <sup>2</sup> /人
			評価値		51.4	
財務評価	年間利用者1人当たりフルコストの評価がやや高い。	指標の結果	評価指標	数値	偏差値	平均
			年間利用者1人当たりフルコスト	74.58 千円	50.8	87.66 千円
			評価値		50.8	
			年間利用者1人当たり純コスト	41.28 千円	47.3	33.38 千円
			面積1m <sup>2</sup> 当たりフルコスト	54.43 千円	61.2	103.37 千円
			面積1m <sup>2</sup> 当たり純コスト	30.13 千円	60.5	80.33 千円

レーダーチャート



- ・赤線は偏差値50（平均値）を表している
- ・青線は当該施設の評価を表している

ポートフォリオ



- A: 建物評価も高く、利用状況、財務状況も平均値より高い
- B: 利用状況、財務状況の評価は高いが、建物状況に課題がある
- C: 建物状況の評価は高いが、利用状況、財務状況に課題がある
- D: 建物状況、利用状況、財務状況全てに課題がある

備考

最寄りバス停：新蒲原駅（由比・蒲原病院線）