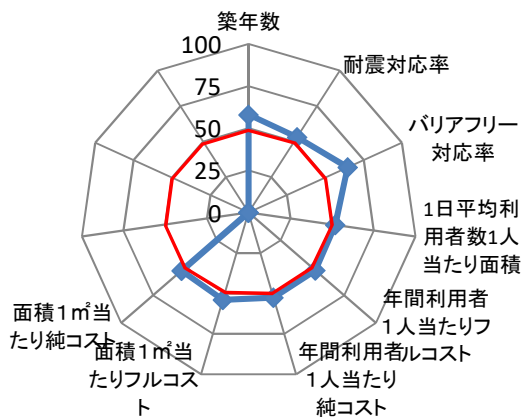


| | | | | | | | | | |
|----------------------|--|--------------|--|--------|---------|--------|-------|--|--|
| 施設コード | 8689 | 施設群/利用用途別分類 | 高齢者福祉施設 / 老人福祉センター・老人憩いの家等 | | | | | | |
| 施設名 | 静岡市清水北部交流センター | 利用圏域別分類 | 地域施設 | | | | | | |
| 所在地 | 清水区八坂町2110-2 | 施設の運営形態 | 指定管理者 | | | | | | |
| 開設年月日 | 平成12年4月1日(2000年) | 指定管理者 | 特定非営利活動法人ワーカーズコープ | | | | | | |
| 財産区分 | 公共用財産 | 指定管理期間 | 2021年4月1日 - 2026年3月31日 | | | | | | |
| 国の根拠法令 | | 市の設置条例 | 静岡市世代間交流センター条例・世代間交流センター条例施行規則 | | | | | | |
| 施設概要(設置の経緯や背景、施設の特徴) | 地元から、幅広い年齢層の方が交流できる施設の要望を受け、市として必要性を考慮し、設置することとした。 | 主な利用者 | 60歳以上の高齢者 | | | | | | |
| | | 施設の写真 |   | | | | | | |
| 土地情報 | 土地面積 | 5,378.78 | ㎡ | | | | | | |
| | うち市有面積 | 3,618.65 | ㎡ | | | | | | |
| | うち借地面積 | 1,760.13 | ㎡ | | | | | | |
| | 用途地域 | 第一種住居地域 | | | | | | | |
| 駐車場の設置状況 | 有 | 26 | 台 | | | | | | |
| 建物情報 | 総延床面積 | 1,301.53 | | ㎡ | | | | | |
| | 階数(主たる建物) | 地上3階 | | | | | | | |
| | 構造(主たる建物) | 鉄筋コンクリート造 | | | | | | | |
| | 建築年(主たる建物) | 平成11年(1999年) | | | | | | | |
| | 経過年/法定耐用年数 | 21 | 年 | / | 47 | 年 | | | |
| | 耐震対応(主たる建物) | Ia | | | | | | | |
| | 建物所有状況 | 市有物件 | | | | | | | |
| | 貸付面積 | 5.50 | | ㎡ | | | | | |
| | 未利用スペース | 0.00 | | ㎡ | | | | | |
| | 利用情報 | (区分・単位) | 令和2年度 | | 平成31年度 | | | | |
| 実績 | | | 前年度比(%) | 実績 | 前年度比(%) | | | | |
| 年間利用者数(人) | | 12,158 | 23.9 | 50,817 | 94.1 | | | | |
| 開館日数(日) | | 251 | 86.3 | 291 | 99.3 | | | | |
| 1日当たり平均利用者数(人) | | 48 | 27.7 | 175 | 94.7 | | | | |
| 収入 | | 収入計①(②+③+④) | 127 | 62.9 | 202 | 102.0 | | | |
| | | 施設使用料・負担金② | 0 | - | 0 | - | | | |
| | | 貸付料・目的外使用料③ | 127 | 62.9 | 202 | 102.0 | | | |
| | | その他収入④ | 0 | - | 0 | - | | | |
| | | 支出 | 支出計⑤(⑥+⑦+⑧+⑨) | 27,084 | 115.3 | 23,488 | 89.0 | | |
| | | | 施設のコスト⑥ | 162 | 39.7 | 408 | 166.5 | | |
| | | | 事業のコスト⑦ | 0 | - | 0 | - | | |
| | 人に係るコスト⑧ | | 0 | - | 0 | - | | | |
| 指定管理料⑨ | 26,922 | | 116.6 | 23,080 | 88.3 | | | | |
| | 純コスト⑩(⑤-①) | 26,957 | 115.8 | 23,286 | 88.9 | | | | |
| | 減価償却相当額⑪ | 26,982 | 100.0 | 26,982 | 100.0 | | | | |
| | フルコスト⑫(⑩+⑪) | 53,939 | 107.3 | 50,268 | 94.5 | | | | |

施設評価シート

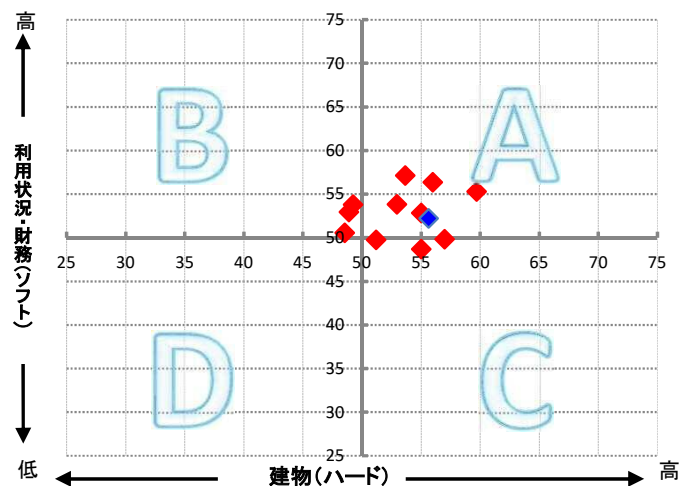
| | | | | | | |
|---------------------------|------------------------------|---------|----------------------------|------------------------|------|------------------------|
| 施設コード | 8689 | 利用用途別分類 | 高齢者福祉施設 / 老人福祉センター・老人憩いの家等 | | | |
| 施設名 | 静岡市清水北部交流センター | 利用圏域別分類 | 地域施設 | | | |
| 一次評価グルーピング | | A | ハード：○ ソフト：○ | | | |
| 建物評価の評価値（偏差値） | | 55.7 | ハード：平均点以上 | | | |
| 利用状況評価・財務評価の評価値（偏差値） | | 52.2 | ソフト：平均点以上 | | | |
| 建物評価 | 築年数の評価が高い。 耐震対応率の評価がやや高い。 | 指標の結果 | 評価指標 | 数値 | 偏差値 | 平均 |
| | | | 築年数 | 21.0 年 | 58.1 | 33.0 年 |
| | | | 耐震対応 | 100.0 % | 53.2 | 92.5 % |
| | | | 評価値 | | 55.7 | |
| | | | 未利用スペース面積の割合 | 0.0 % | - | - % |
| | | | 劣化度数 | 0.5 点 | 54.6 | 1.7 点 |
| | | | クレーム数 | 5.0 点 | 60.4 | 4.4 点 |
| バリアフリー対応率 | 100.0 % | 64.6 | 43.8 % | | | |
| 利用状況評価 | 1日平均利用者数1人当たり面積の評価がやや高い。 | 指標の結果 | 評価指標 | 数値 | 偏差値 | 平均 |
| | | | 1日平均利用者数1人当たり面積 | 26.9 m ² /人 | 51.9 | 31.5 m ² /人 |
| | | | 評価値 | | 51.9 | |
| 財務評価 | 年間利用者1人当たりフルコストの評価がやや高い。 | 指標の結果 | 評価指標 | 数値 | 偏差値 | 平均 |
| | | | 年間利用者1人当たりフルコスト | 4.44 千円 | 52.5 | 5.77 千円 |
| | | | 評価値 | | 52.5 | |
| | | | 年間利用者1人当たり純コスト | 2.22 千円 | 52.5 | 3.19 千円 |
| | | | 面積1m ² 当たりフルコスト | 41.44 千円 | 54.0 | 46.30 千円 |
| 面積1m ² 当たり純コスト | 20.71 千円 | 52.6 | 22.82 千円 | | | |

レーダーチャート



- ・赤線は偏差値50（平均値）を表している
- ・青線は当該施設の評価を表している

ポートフォリオ



- A: 建物評価も高く、利用状況、財務状況も平均値より高い
- B: 利用状況、財務状況の評価は高いが、建物状況に課題がある
- C: 建物状況の評価は高いが、利用状況、財務状況に課題がある
- D: 建物状況、利用状況、財務状況全てに課題がある

備考

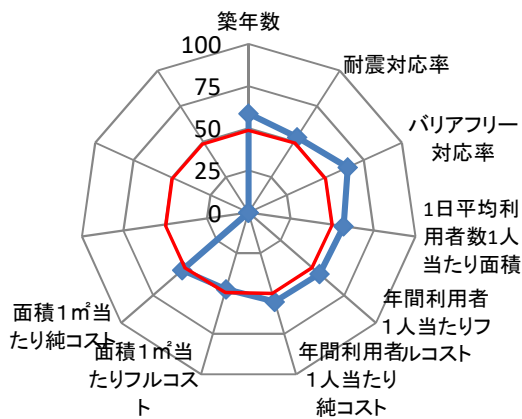
最寄りバス停：清水北部交流センター（山原梅陰寺線）

| | | | | | | | | | | | |
|----------------------|--|--------------|--|--------|-------------|---------------|-------------|-------------|---------|--------|---------|
| 施設コード | 8690 | 施設群/利用用途別分類 | 高齢者福祉施設 / 老人福祉センター・老人憩いの家等 | | | | | | | | |
| 施設名 | 静岡市清水南部交流センター | 利用圏域別分類 | 地域施設 | | | | | | | | |
| 所在地 | 清水区駒越南町9-50 | 施設の運営形態 | 指定管理者 | | | | | | | | |
| 開設年月日 | 平成13年4月1日(2001年) | 指定管理者 | 特定非営利活動法人ワーカーズコープ | | | | | | | | |
| 財産区分 | 公共用財産 | 指定管理期間 | 2021年4月1日 - 2026年3月31日 | | | | | | | | |
| 国の根拠法令 | | 市の設置条例 | 静岡市世代間交流センター条例・世代間交流センター条例施行規則 | | | | | | | | |
| 施設概要(設置の経緯や背景、施設の特徴) | 地元から、幅広い年齢層の方が交流できる施設の要望を受け、市として必要性を考慮し、設置することとした。 | 主な利用者 | 60歳以上の高齢者 | | | | | | | | |
| | | 施設の写真 |   | | | | | | | | |
| 土地情報 | 土地面積 | 2,342.93 | ㎡ | | | | | | | | |
| | うち市有面積 | 2,342.93 | ㎡ | | | | | | | | |
| | うち借地面積 | 0.00 | ㎡ | | | | | | | | |
| | 用途地域 | その他 | | | | | | | | | |
| 駐車場の設置状況 | 有 | 24 | 台 | | | | | | | | |
| 建物情報 | 総延床面積 | 321.00 | | ㎡ | | 防災情報 | 指定無し | | | | |
| | 階数(主たる建物) | 地上2階 | | | | 災害危険区域等 | 指定無し | | | | |
| | 構造(主たる建物) | 鉄骨造 | | | | 浸水エリアの場合の浸水深 | 洪水ハザードマップ | 0m | | | |
| | 建築年(主たる建物) | 平成13年(2001年) | | | | 災害時拠点施設の指定の有無 | 南海トラフ巨大地震津波 | 0m | | | |
| | 経過年/法定耐用年数 | 19 | 年 | / | 34 | 年 | 避難所、津波避難ビル | | | | |
| | 耐震対応(主たる建物) | Ia | | | | 受入避難者数 | 屋内 | 37 | 人 | | |
| | 建物所有状況 | 市有物件 | | | | | 屋外 | 0 | 人 | | |
| | 貸付面積 | 62.92 | | ㎡ | | (区分・単位) | | 令和2年度 | | 平成31年度 | |
| | 未利用スペース | 0.00 | | ㎡ | | | | 千円 | 前年度比(%) | 千円 | 前年度比(%) |
| | 利用情報 | (区分・単位) | 令和2年度 | | 平成31年度 | | 収入 | 収入計①(②+③+④) | | | |
| 実績 | | | 前年度比(%) | 実績 | 前年度比(%) | 3 | | 100.0 | 3 | 100.0 | |
| 年間利用者数(人) | | 5,784 | 37.9 | 15,274 | 105.1 | 施設使用料・負担金② | | 0 | - | 0 | - |
| 開館日数(日) | | 251 | 86.6 | 290 | 99.0 | 貸付料・目的外使用料③ | | 3 | 100.0 | 3 | 100.0 |
| 1日当たり平均利用者数(人) | | 23 | 43.8 | 53 | 106.2 | その他収入④ | | 0 | - | 0 | - |
| | | | | | | 支出計⑤(⑥+⑦+⑧+⑨) | | 6,756 | 88.4 | 7,644 | 77.7 |
| | | | | | | 施設のコスト⑥ | | 6 | 25.0 | 24 | 9.6 |
| | | | | | | 事業のコスト⑦ | | 0 | - | 0 | - |
| | | | | | | 人に係るコスト⑧ | | 0 | - | 0 | - |
| | | | | | | 指定管理料⑨ | | 6,750 | 88.6 | 7,620 | 79.5 |
| | | | | | 純コスト⑩(⑤-①) | 6,753 | 88.4 | 7,641 | 77.7 | | |
| | | | | | 減価償却相当額⑪ | 9,122 | 100.0 | 9,122 | 100.0 | | |
| | | | | | フルコスト⑫(⑩+⑪) | 15,875 | 94.7 | 16,763 | 88.4 | | |

施設評価シート

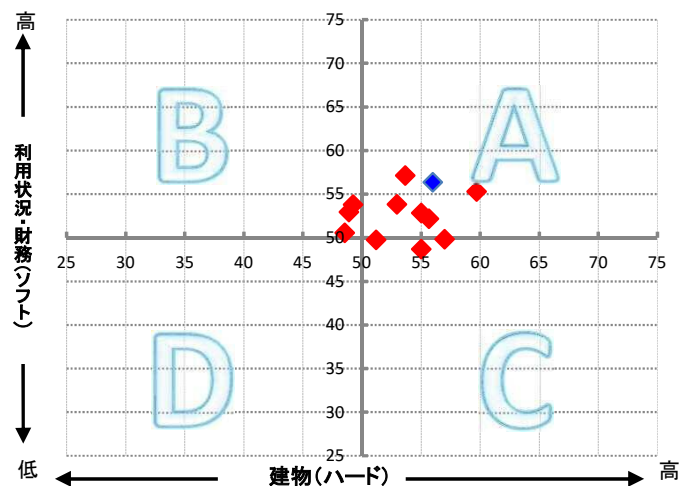
| | | | | | | |
|---------------------------|------------------------------|---------|----------------------------|------------------------|------|------------------------|
| 施設コード | 8690 | 利用用途別分類 | 高齢者福祉施設 / 老人福祉センター・老人憩いの家等 | | | |
| 施設名 | 静岡市清水南部交流センター | 利用圏域別分類 | 地域施設 | | | |
| 一次評価グルーピング | | A | ハード：○ ソフト：○ | | | |
| 建物評価の評価値（偏差値） | | 56.0 | ハード：平均点以上 | | | |
| 利用状況評価・財務評価の評価値（偏差値） | | 56.4 | ソフト：平均点以上 | | | |
| 建物評価 | 築年数の評価が高い。 耐震対応率の評価がやや高い。 | 指標の結果 | 評価指標 | 数値 | 偏差値 | 平均 |
| | | | 築年数 | 20.0 年 | 58.8 | 33.0 年 |
| | | | 耐震対応 | 100.0 % | 53.2 | 92.5 % |
| | | | 評価値 | | 56.0 | |
| | | | 未利用スペース面積の割合 | 0.0 % | - | - % |
| | | | 劣化度数 | 1.0 点 | 52.7 | 1.7 点 |
| | | | クレーム数 | 5.0 点 | 60.4 | 4.4 点 |
| バリアフリー対応率 | 100.0 % | 64.6 | 43.8 % | | | |
| 利用状況評価 | 1日平均利用者数1人当たり面積の評価が高い。 | 指標の結果 | 評価指標 | 数値 | 偏差値 | 平均 |
| | | | 1日平均利用者数1人当たり面積 | 13.9 m ² /人 | 57.0 | 31.5 m ² /人 |
| | | | 評価値 | | 57.0 | |
| 財務評価 | 年間利用者1人当たりフルコストの評価が高い。 | 指標の結果 | 評価指標 | 数値 | 偏差値 | 平均 |
| | | | 年間利用者1人当たりフルコスト | 2.75 千円 | 55.7 | 5.77 千円 |
| | | | 評価値 | | 55.7 | |
| | | | 年間利用者1人当たり純コスト | 1.17 千円 | 55.1 | 3.19 千円 |
| | | | 面積1m ² 当たりフルコスト | 49.46 千円 | 47.4 | 46.30 千円 |
| 面積1m ² 当たり純コスト | 21.04 千円 | 52.2 | 22.82 千円 | | | |

レーダーチャート



- 赤線は偏差値50（平均値）を表している
- 青線は当該施設の評価を表している

ポートフォリオ



- A: 建物評価も高く、利用状況、財務状況も平均値より高い
- B: 利用状況、財務状況の評価は高いが、建物状況に課題がある
- C: 建物状況の評価は高いが、利用状況、財務状況に課題がある
- D: 建物状況、利用状況、財務状況全てに課題がある

備考

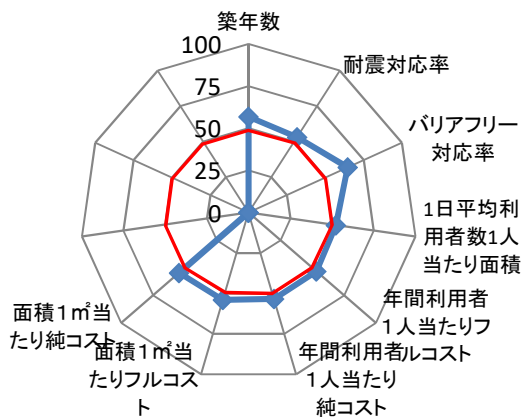
最寄りバス停：駒込局前（三保草薙線・山原梅陰寺線、駒越経由）

| | | | | | | | | | |
|----------------------|--|--------------|--|--------|-------------|-------------|----------|---------------|--|
| 施設コード | 1652 | 施設群/利用用途別分類 | 高齢者福祉施設 / 老人福祉センター・老人憩いの家等 | | | | | | |
| 施設名 | 静岡市由比交流センター | 利用圏域別分類 | 地域施設 | | | | | | |
| 所在地 | 清水区由比北田450 | 施設の運営形態 | 指定管理者 | | | | | | |
| 開設年月日 | 平成10年4月27日(1998年) | 指定管理者 | 特定非営利活動法人ワーカーズコープ | | | | | | |
| 財産区分 | 公共用財産 | 指定管理期間 | 2021年4月1日 - 2026年3月31日 | | | | | | |
| 国の根拠法令 | | 市の設置条例 | 静岡市世代間交流センター条例・世代間交流センター条例施行規則 | | | | | | |
| 施設概要(設置の経緯や背景、施設の特徴) | 地元から、幅広い年齢層の方が交流できる施設の要望を受け、市として必要性を考慮し、設置することとした。 | 主な利用者 | 60歳以上の高齢者 | | | | | | |
| | | 施設の写真 |   | | | | | | |
| 土地情報 | 土地面積 | 2,538.17 | ㎡ | | | | | | |
| | うち市有面積 | 2,538.17 | ㎡ | | | | | | |
| | うち借地面積 | 0.00 | ㎡ | | | | | | |
| | 用途地域 | 準工業地域 | | | | | | | |
| 駐車場の設置状況 | 有 | 30 | 台 | | | | | | |
| 建物情報 | 総延床面積 | 981.14 ㎡ | | | | | | | |
| | 階数(主たる建物) | 地上3階 | | | | | | | |
| | 構造(主たる建物) | 鉄筋コンクリート造 | | | | | | | |
| | 建築年(主たる建物) | 平成10年(1998年) | | | | | | | |
| | 経過年/法定耐用年数 | 22年 / 41年 | | | | | | | |
| | 耐震対応(主たる建物) | Ia | | | | | | | |
| | 建物所有状況 | 市有物件 | | | | | | | |
| | 貸付面積 | 230.79 ㎡ | | | | | | | |
| | 未利用スペース | 0.00 ㎡ | | | | | | | |
| | | | | 防災情報 | | 災害危険区域等 | | 指定無し | |
| | | | 浸水エリアの場合の浸水深 | | 洪水ハザードマップ | | 0m | | |
| | | | 災害時拠点施設の指定の有無 | | 指定無し | | | | |
| | | | 受入避難者数 | | 屋内 | | 0人 | | |
| | | | | | 屋外 | | 0人 | | |
| | | | (区分・単位) | | 令和2年度 | | 平成31年度 | | |
| | | | | | 千円 | | 前年度比(%) | | |
| | | | | | 千円 | | 前年度比(%) | | |
| 利用情報 | (区分・単位) | 令和2年度 | | 平成31年度 | | | | | |
| | | 実績 | 前年度比(%) | 実績 | 前年度比(%) | | | | |
| | 年間利用者数(人) | 10,063 | 29.5 | 34,149 | 95.0 | | | | |
| | 開館日数(日) | 284 | 85.8 | 331 | 99.7 | | | | |
| | 1日当たり平均利用者数(人) | 35 | 34.3 | 103 | 95.3 | | | | |
| | | | | | | 収入 | | 支出 | |
| | | | | | | 収入計①(②+③+④) | | 支出計⑤(⑥+⑦+⑧+⑨) | |
| | | | | | | 施設使用料・負担金② | | 施設のコスト⑥ | |
| | | | | | | 貸付料・目的外使用料③ | | 事業のコスト⑦ | |
| | | | | | | その他収入④ | | 人に係るコスト⑧ | |
| | | | | | | | 指定管理料⑨ | | |
| | | | | | 純コスト⑩(⑤-①) | | 減価償却相当額⑪ | | |
| | | | | | フルコスト⑫(⑩+⑪) | | | | |

施設評価シート

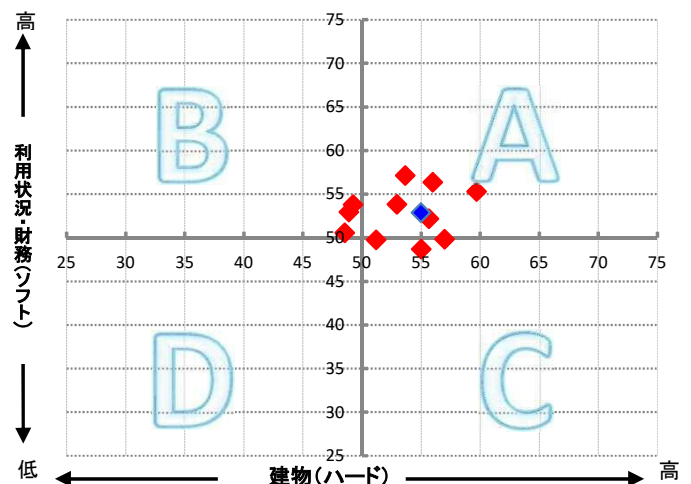
| | | | | | | |
|----------------------|------------------------------|---------|----------------------------|------------------------|------|------------------------|
| 施設コード | 1652 | 利用用途別分類 | 高齢者福祉施設 / 老人福祉センター・老人憩いの家等 | | | |
| 施設名 | 静岡市由比交流センター | 利用圏域別分類 | 地域施設 | | | |
| 一次評価グルーピング | | A | ハード：○ ソフト：○ | | | |
| 建物評価の評価値（偏差値） | | 55.0 | ハード：平均点以上 | | | |
| 利用状況評価・財務評価の評価値（偏差値） | | 52.9 | ソフト：平均点以上 | | | |
| 建物評価 | 築年数の評価が高い。 耐震対応率の評価がやや高い。 | 指標の結果 | 評価指標 | 数値 | 偏差値 | 平均 |
| | | | 築年数 | 23.0 年 | 56.8 | 33.0 年 |
| | | | 耐震対応 | 100.0 % | 53.2 | 92.5 % |
| | | | 評価値 | | 55.0 | |
| | | | 未利用スペース面積の割合 | 0.0 % | - | - % |
| | | | 劣化度数 | 3.0 点 | 45.0 | 1.7 点 |
| | | | クレーム数 | 5.0 点 | 60.4 | 4.4 点 |
| バリアフリー対応率 | 100.0 % | 64.6 | 43.8 % | | | |
| 利用状況評価 | 1日平均利用者数1人当たり面積の評価がやや高い。 | 指標の結果 | 評価指標 | 数値 | 偏差値 | 平均 |
| | | | 1日平均利用者数1人当たり面積 | 25.5 m ² /人 | 52.4 | 31.5 m ² /人 |
| | | | 評価値 | | 52.4 | |
| 財務評価 | 年間利用者1人当たりフルコストの評価がやや高い。 | 指標の結果 | 評価指標 | 数値 | 偏差値 | 平均 |
| | | | 年間利用者1人当たりフルコスト | 3.98 千円 | 53.3 | 5.77 千円 |
| | | | 評価値 | | 53.3 | |
| | | | 年間利用者1人当たり純コスト | 1.84 千円 | 53.4 | 3.19 千円 |
| | | | 面積1m ² 当たりフルコスト | 41.42 千円 | 54.0 | 46.30 千円 |
| | | | 面積1m ² 当たり純コスト | 19.11 千円 | 54.6 | 22.82 千円 |

レーダーチャート



- 赤線は偏差値50（平均値）を表している
- 青線は当該施設の評価を表している

ポートフォリオ



- A: 建物評価も高く、利用状況、財務状況も平均値より高い
- B: 利用状況、財務状況の評価は高いが、建物状況に課題がある
- C: 建物状況の評価は高いが、利用状況、財務状況に課題がある
- D: 建物状況、利用状況、財務状況全てに課題がある

備考

最寄りバス停：由比北田（由比・蒲原病院線）