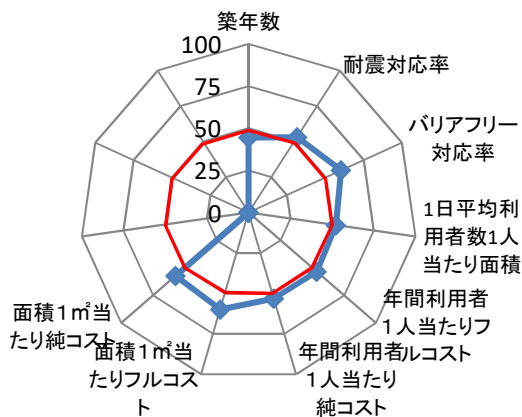


施設コード	3607			施設群/利用用途別分類	高齢者福祉施設 / 老人福祉センター・老人憩いの家等							
施設名	静岡市鯨ヶ池老人福祉センター			利用圏域別分類	地域施設							
所在地	葵区下951-1			施設の運営形態	指定管理者							
開設年月日	昭和55年5月7日(1980年)			指定管理者	特定非営利活動法人 ワークスコープ							
財産区分	公共用財産			指定管理期間	2021年4月1日 - 2026年3月31日							
国の根拠法令	老人福祉法			市の設置条例	静岡市老人福祉センター条例・老人福祉センター条例施行規則							
施設概要(設置の経緯や背景、施設の特徴)	鯨ヶ池の湖畔に建設された老人福祉センター。健康の増進、教養の向上、レクリエーションなどの便宜を総合的に提供する施設。			主な利用者	市内に居住する60歳以上の者又は60歳以上の者によって構成されている団体							
				施設の写真	 							
土地情報	土地面積	7,262.93	㎡	災害危険区域等	土石流危険、洪水想定							
	うち市有面積	5,280.93	㎡		浸水エリアの場合の浸水深	洪水ハザードマップ	1~2m未満					
	うち借地面積	1,982.00	㎡		災害時拠点施設の指定の有無	南海トラフ巨大地震津波	0m					
	用途地域	その他			受入避難者数	屋内	560	人				
駐車場の設置状況	有	114	台	屋外	100	人						
建物情報	総延床面積	1,978.82 ㎡		防災情報								
	階数(主たる建物)	地上2階										
	構造(主たる建物)	鉄筋コンクリート造										
	建築年(主たる建物)	昭和55年(1980年)										
	経過年/法定耐用年数	40年 / 50年		収入	(区分・単位)							
	耐震対応(主たる建物)	Ib										
	建物所有状況	市有物件										
	貸付面積	122.06 ㎡										
未利用スペース	0.00 ㎡											
利用情報	(区分・単位)	令和2年度		平成31年度		支出	収入計①(②+③+④)		115	109.5	105	99.1
		実績	前年度比(%)	実績	前年度比(%)		施設使用料・負担金②	0	-	0	-	
	年間利用者数(人)	17,370	33.2	52,391	95.3		貸付料・目的外使用料③	115	109.5	105	99.1	
	開館日数(日)	241	88.3	273	98.2		その他収入④	0	-	0	-	
	1日当たり平均利用者数(人)	72	37.6	192	97.0		支出計⑤(⑥+⑦+⑧+⑨)	33,712	96.3	35,022	105.0	
							施設のコスト⑥	205	52.4	391	58.7	
							事業のコスト⑦	0	-	0	-	
							人に係るコスト⑧	0	-	0	-	
							指定管理料⑨	33,507	96.8	34,631	106.0	
							純コスト⑩(⑤-①)	33,597	96.2	34,917	105.0	
					減価償却相当額⑪	34,274	97.4	35,202	92.7			
					フルコスト⑫(⑩+⑪)	67,871	96.8	70,119	98.4			

施設評価シート

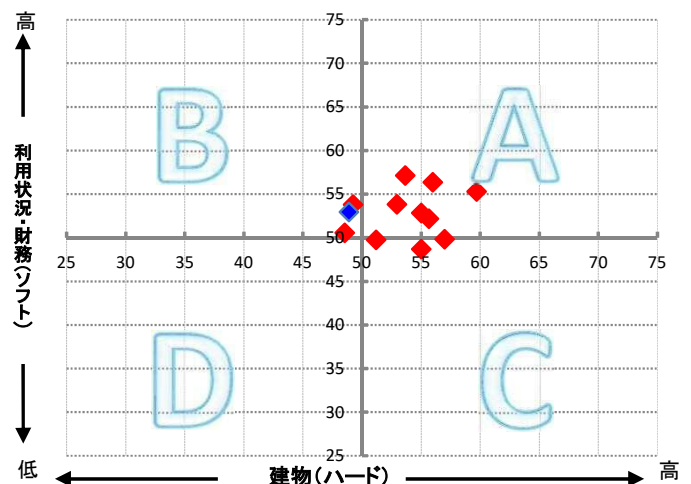
施設コード	3607	利用用途別分類	高齢者福祉施設 / 老人福祉センター・老人憩いの家等			
施設名	静岡市鯨ヶ池老人福祉センター	利用圏域別分類	地域施設			
一次評価グルーピング		B	ハード：× ソフト：○			
建物評価の評価値（偏差値）		48.9	ハード：平均点未満			
利用状況評価・財務評価の評価値（偏差値）		53.0	ソフト：平均点以上			
建物評価	築年数の評価が低い。 耐震対応率の評価がやや高い。	指標の結果	評価指標	数値	偏差値	平均
			築年数	41.0 年	44.6	33.0 年
			耐震対応	100.0 %	53.2	92.5 %
			評価値		48.9	
			未利用スペース面積の割合	0.0 %	-	- %
			劣化度数	6.5 点	31.5	1.7 点
			クレーム数	4.0 点	43.1	4.4 点
バリアフリー対応率	83.3 %	60.3	43.8 %			
利用状況評価	1日平均利用者数1人当たり面積の評価がやや高い。	指標の結果	評価指標	数値	偏差値	平均
			1日平均利用者数1人当たり面積	25.7 m <sup>2</sup> /人	52.4	31.5 m <sup>2</sup> /人
			評価値		52.4	
財務評価	年間利用者1人当たりフルコストの評価がやや高い。	指標の結果	評価指標	数値	偏差値	平均
			年間利用者1人当たりフルコスト	3.91 千円	53.5	5.77 千円
			評価値		53.5	
			年間利用者1人当たり純コスト	1.93 千円	53.2	3.19 千円
			面積1m <sup>2</sup> 当たりフルコスト	34.30 千円	59.9	46.30 千円
面積1m <sup>2</sup> 当たり純コスト	16.98 千円	57.3	22.82 千円			

レーダーチャート



- 赤線は偏差値50（平均値）を表している
- 青線は当該施設の評価を表している

ポートフォリオ



- A: 建物評価も高く、利用状況、財務状況も平均値より高い
- B: 利用状況、財務状況の評価は高いが、建物状況に課題がある
- C: 建物状況の評価は高いが、利用状況、財務状況に課題がある
- D: 建物状況、利用状況、財務状況全てに課題がある

備考

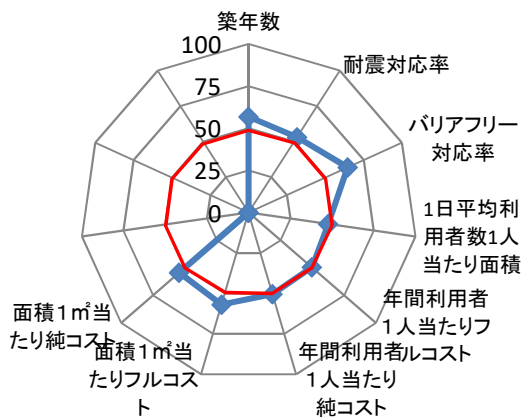
最寄りバス停：鯨ヶ池老人福祉センター（安倍線）

施設コード	6617			施設群/利用用途別分類	高齢者福祉施設 / 老人福祉センター・老人憩いの家等									
施設名	静岡市長尾川老人福祉センター			利用圏域別分類	地域施設 / 中山間地									
所在地	葵区長尾117			施設の運営形態	指定管理者									
開設年月日	平成10年4月1日(1998年)			指定管理者	特定非営利活動法人 ワークスコープ									
財産区分	公共用財産			指定管理期間	2021年4月1日 - 2026年3月31日									
国の根拠法令	老人福祉法			市の設置条例	静岡市老人福祉センター条例・老人福祉センター条例施行規則									
施設概要(設置の経緯や背景、施設の特徴)	当センターは「高齢者健康増進活動館」として、元気な高齢者を対象に音楽、絵画などの芸術や編み物、彫刻などの作品制作、そしてビリヤード、ヨガ、体操などのスポーツを通して健康寿命の延伸に取り組んでいる。			主な利用者	市内に居住する60歳以上の者又は60歳以上の者によって構成されている団体									
				施設の写真	 									
土地情報	土地面積	4,895.70	㎡	災害危険区域等	土石流危険									
	うち市有面積	4,895.70	㎡		浸水エリアの場合の浸水深	洪水ハザードマップ	0m							
	うち借地面積	0.00	㎡			南海トラフ巨大地震津波	0m							
	用途地域	その他			災害時拠点施設の指定の有無	指定無し								
駐車場の設置状況	有	89	台	受入避難者数		屋内	650	人						
建物情報	総延床面積	2,115.86 ㎡		防災情報	屋外	100 人								
	階数(主たる建物)	地上2階			収入	(区分・単位)								
	構造(主たる建物)	鉄筋コンクリート造		令和2年度		千円		前年度比(%)						
	建築年(主たる建物)	平成9年(1997年)			平成31年度	千円		前年度比(%)						
	経過年/法定耐用年数	23 年 / 50 年		収入計①(②+③+④)		211	98.1	215	101.4					
	耐震対応(主たる建物)	Ia			施設使用料・負担金②	0	-	0	-					
	建物所有状況	市有物件		貸付料・目的外使用料③	211	98.1	215	101.4						
	貸付面積	11.46 ㎡		その他収入④	0	-	0	-						
未利用スペース	0.00 ㎡		支出計⑤(⑥+⑦+⑧+⑨)	40,893	115.5	35,414	107.8							
利用情報	(区分・単位)	令和2年度		平成31年度		施設のコスト⑥	70		21.8		321		81.7	
		実績	前年度比(%)	実績	前年度比(%)		事業のコスト⑦	0		-		0		-
	年間利用者数(人)	13,335	21.9	60,917	93.6	人に係るコスト⑧	0		-		0		-	
	開館日数(日)	241	88.3	273	98.2	指定管理料⑨	40,823	116.3	35,093	108.1				
	1日当たり平均利用者数(人)	55	24.8	223	95.3	純コスト⑩(⑤-①)	40,682	115.6	35,199	107.8				
						減価償却相当額⑪	39,492	100.0	39,492	100.0				
						フルコスト⑫(⑩+⑪)	80,174	107.3	74,691	103.5				

施設評価シート

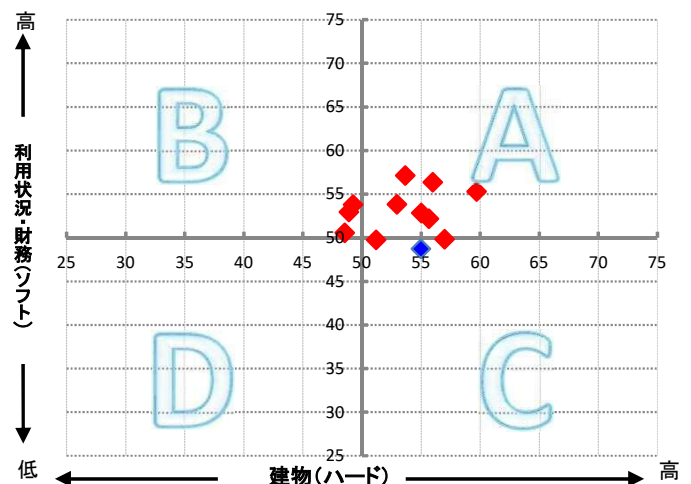
施設コード	6617	利用用途別分類	高齢者福祉施設 / 老人福祉センター・老人憩いの家等			
施設名	静岡市長尾川老人福祉センター	利用圏域別分類	地域施設 / 中山間地			
一次評価グルーピング		C	ハード：○ ソフト：×			
建物評価の評価値（偏差値）		55.0	ハード：平均点以上			
利用状況評価・財務評価の評価値（偏差値）		48.7	ソフト：平均点未満			
建物評価	築年数の評価が高い。 耐震対応率の評価がやや高い。	指標の結果	評価指標	数値	偏差値	平均
			築年数	23.0 年	56.8	33.0 年
			耐震対応	100.0 %	53.2	92.5 %
			評価値		55.0	
			未利用スペース面積の割合	0.0 %	-	- %
			劣化度数	4.0 点	41.2	1.7 点
			クレーム数	4.0 点	43.1	4.4 点
バリアフリー対応率	100.0 %	64.6	43.8 %			
利用状況評価	1日平均利用者数1人当たり面積の評価がやや低い。	指標の結果	評価指標	数値	偏差値	平均
			1日平均利用者数1人当たり面積	36.9 m <sup>2</sup> /人	47.8	31.5 m <sup>2</sup> /人
			評価値		47.8	
財務評価	年間利用者1人当たりフルコストの評価がやや低い。	指標の結果	評価指標	数値	偏差値	平均
			年間利用者1人当たりフルコスト	6.01 千円	49.6	5.77 千円
			評価値		49.6	
			年間利用者1人当たり純コスト	3.05 千円	50.4	3.19 千円
			面積1m <sup>2</sup> 当たりフルコスト	37.89 千円	56.9	46.30 千円
			面積1m <sup>2</sup> 当たり純コスト	19.23 千円	54.5	22.82 千円

レーダーチャート



- 赤線は偏差値50（平均値）を表している
- 青線は当該施設の評価を表している

ポートフォリオ



- A: 建物評価も高く、利用状況、財務状況も平均値より高い
- B: 利用状況、財務状況の評価は高いが、建物状況に課題がある
- C: 建物状況の評価は高いが、利用状況、財務状況に課題がある
- D: 建物状況、利用状況、財務状況全てに課題がある

備考

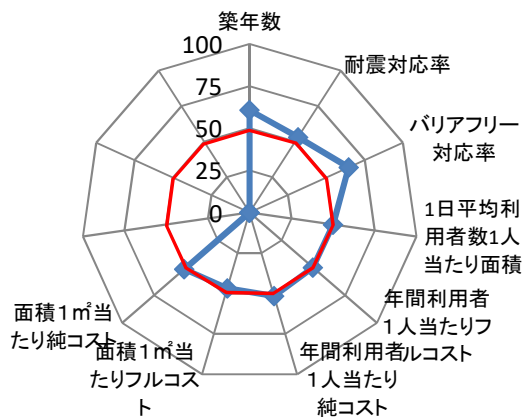
最寄りバス停：瀬名新田（水梨東高線・竜爪山線・草薙瀬名新田線）

施設コード	7636			施設群/利用用途別分類	高齢者福祉施設 / 老人福祉センター・老人憩いの家等					
施設名	静岡市小鹿老人福祉センター			利用圏域別分類	地域施設					
所在地	駿河区小鹿二丁目25-45			施設の運営形態	指定管理者					
開設年月日	平成16年5月11日(2004年)			指定管理者	公益財団法人 静岡市文化振興財団					
財産区分	公共用財産			指定管理期間	2019年4月1日 - 2024年3月31日					
国の根拠法令	老人福祉法			市の設置条例	静岡市老人福祉センター条例・老人福祉センター条例施行規則					
施設概要(設置の経緯や背景、施設の特徴)	1階小鹿老人福祉センター、2階南部勤労者福祉センター、3階駿河生涯学習センターの複合施設。高齢者が生きがいを持って明るい生活を送るための健康増進、教養の向上、仲間づくりを支援する施設。			主な利用者	市内に居住する60歳以上の者又は60歳以上の者によって構成されている団体					
				施設の写真	 					
土地情報	土地面積	8,428.72	㎡	災害危険区域等	指定無し					
	うち市有面積	8,428.72	㎡		浸水エリアの場合の浸水深	洪水ハザードマップ	0m			
	うち借地面積	0.00	㎡		南海トラフ巨大地震津波	0m				
	用途地域	準工業地域			災害時拠点施設の指定の有無	災害時要援護者等避難施設				
駐車場の設置状況	有	165	台	受入避難者数	屋内	500	人			
建物情報	総延床面積	1,736.29 ㎡		防災情報	屋外	100	人			
	階数(主たる建物)	地上3階			(区分・単位)	令和2年度		平成31年度		
	構造(主たる建物)	鉄骨造				千円	前年度比(%)	千円	前年度比(%)	
	建築年(主たる建物)	平成16年(2004年)			収入計①(②+③+④)	222	203.7	109	4.9	
	経過年/法定耐用年数	16年 / 34年		施設使用料・負担金②	0	-	0	0.0		
	耐震対応(主たる建物)	Ia		貸付料・目的外使用料③	222	203.7	109	18.5		
	建物所有状況	市有物件		その他収入④	0	-	0	-		
	貸付面積	13.84 ㎡		支出	支出計⑤(⑥+⑦+⑧+⑨)	38,029	101.6	37,440	102.6	
未利用スペース	0.00 ㎡		施設のコスト⑥		386	-	0	0.0		
利用情報	(区分・単位)	令和2年度		平成31年度		事業のコスト⑦	0	-	0	-
		実績	前年度比(%)	実績	前年度比(%)	人に係るコスト⑧	0	-	0	-
	年間利用者数(人)	14,752	23.8	61,948	87.9	指定管理料⑨	37,643	100.5	37,440	103.0
	開館日数(日)	267	87.3	306	100.3	純コスト⑩(⑤-①)	37,807	101.3	37,331	108.9
	1日当たり平均利用者数(人)	55	27.3	202	87.6	減価償却相当額⑪	49,345	100.0	49,345	100.0
						フルコスト⑫(⑩+⑪)	87,152	100.5	86,676	103.7

施設評価シート

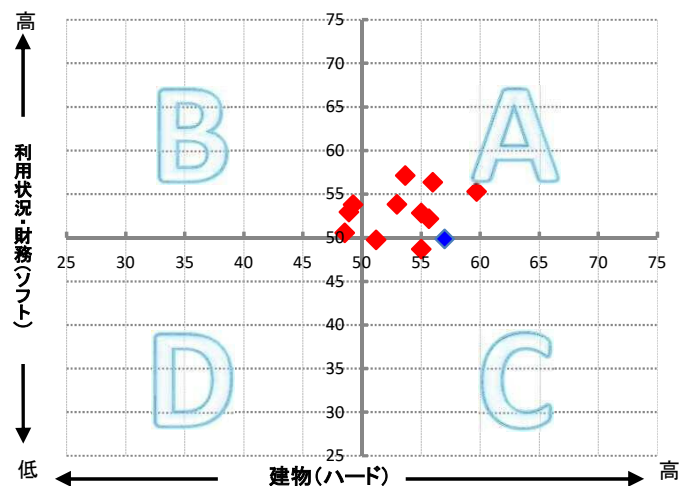
施設コード	7636	利用用途別分類	高齢者福祉施設 / 老人福祉センター・老人憩いの家等			
施設名	静岡市小鹿老人福祉センター	利用圏域別分類	地域施設			
一次評価グルーピング		C	ハード：○ ソフト：×			
建物評価の評価値（偏差値）		57.0	ハード：平均点以上			
利用状況評価・財務評価の評価値（偏差値）		49.9	ソフト：平均点未満			
建物評価	築年数の評価が非常に高い。 耐震対応率の評価がやや高い。	指標の結果	評価指標	数値	偏差値	平均
			築年数	17.0 年	60.8	33.0 年
			耐震対応	100.0 %	53.2	92.5 %
			評価値		57.0	
			未利用スペース面積の割合	0.0 %	-	- %
			劣化度数	1.0 点	52.7	1.7 点
			クレーム数	4.0 点	43.1	4.4 点
バリアフリー対応率	100.0 %	64.6	43.8 %			
利用状況評価	1日平均利用者数1人当たり面積の評価がやや高い。	指標の結果	評価指標	数値	偏差値	平均
			1日平均利用者数1人当たり面積	31.4 m <sup>2</sup> /人	50.0	31.5 m <sup>2</sup> /人
			評価値		50.0	
財務評価	年間利用者1人当たりフルコストの評価がやや低い。	指標の結果	評価指標	数値	偏差値	平均
			年間利用者1人当たりフルコスト	5.91 千円	49.7	5.77 千円
			評価値		49.7	
			年間利用者1人当たり純コスト	2.56 千円	51.6	3.19 千円
			面積1m <sup>2</sup> 当たりフルコスト	50.19 千円	46.8	46.30 千円
			面積1m <sup>2</sup> 当たり純コスト	21.78 千円	51.3	22.82 千円

レーダーチャート



- 赤線は偏差値50（平均値）を表している
- 青線は当該施設の評価を表している

ポートフォリオ



- A: 建物評価も高く、利用状況、財務状況も平均値より高い
- B: 利用状況、財務状況の評価は高いが、建物状況に課題がある
- C: 建物状況の評価は高いが、利用状況、財務状況に課題がある
- D: 建物状況、利用状況、財務状況全てに課題がある

備考

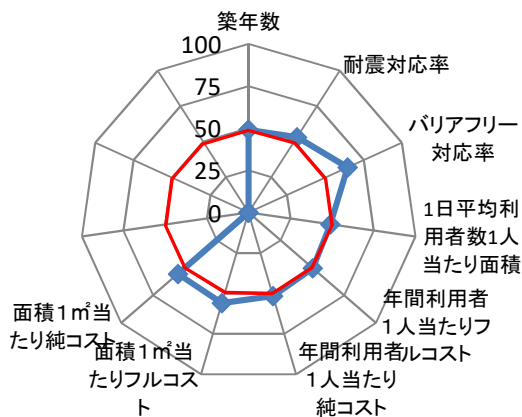
最寄りバス停：競輪場入口（美和大谷線）

施設コード	3608			施設群/利用用途別分類	高齢者福祉施設 / 老人福祉センター・老人憩いの家等						
施設名	静岡市用宗老人福祉センター			利用圏域別分類	地域施設						
所在地	駿河区用宗五丁目21-10			施設の運営形態	指定管理者						
開設年月日	昭和61年5月28日(1986年)			指定管理者	特定非営利活動法人 ワークスコープ						
財産区分	公共用財産			指定管理期間	2021年4月1日 - 2026年3月31日						
国の根拠法令	老人福祉法			市の設置条例	静岡市老人福祉センター条例・老人福祉センター条例施行規則						
施設概要(設置の経緯や背景、施設の特徴)	高齢者に生きがいを持って健康で明るく生活していただけるよう、健康の増進・教養の向上・レクリエーションなど便宜を総合的に提供する施設です。また、津波避難ビルに指定されている。			主な利用者	市内に居住する60歳以上の者又は60歳以上の者によって構成されている団体						
				施設の写真	 						
土地情報	土地面積	5,142.10	㎡	災害危険区域等	津波浸水						
	うち市有面積	5,142.10	㎡		浸水エリアの場合の浸水深	洪水ハザードマップ	0m				
	うち借地面積	0.00	㎡		災害時拠点施設の指定の有無	南海トラフ巨大地震津波	0.3~1m				
	用途地域	第一種住居地域			受入避難者数	屋内	600	人			
駐車場の設置状況	有	60	台	防災情報	屋外	850	人				
建物情報	総延床面積	2,157.50 ㎡		(区分・単位)	令和2年度		平成31年度				
	階数(主たる建物)	地上2階			千円	前年度比(%)	千円	前年度比(%)			
	構造(主たる建物)	鉄骨鉄筋コンクリート造			収入計①(②+③+④)	146	85.9	170			
	建築年(主たる建物)	昭和61年(1986年)			施設使用料・負担金②	0	-	0	-		
	経過年/法定耐用年数	34	年	/	47	年	貸付料・目的外使用料③	146	85.9	170	-
	耐震対応(主たる建物)	Ia		その他収入④	0	-	0	-			
	建物所有状況	市有物件		支出計⑤(⑥+⑦+⑧+⑨)	39,942	107.6	37,108	96.6			
	貸付面積	107.14 ㎡		施設のコスト⑥	84	-	0	0.0			
未利用スペース	0.00 ㎡		事業のコスト⑦	0	-	0	-				
利用情報	(区分・単位)	令和2年度		平成31年度		人に係るコスト⑧	0	-	0	-	
		実績	前年度比(%)	実績	前年度比(%)	指定管理料⑨	39,858	107.4	37,108	96.8	
	年間利用者数(人)	15,215	20.9	72,673	93.0	純コスト⑩(⑤-①)	39,796	107.7	36,938	96.1	
	開館日数(日)	241	88.0	274	98.6	減価償却相当額⑪	44,515	100.0	44,515	100.0	
	1日当たり平均利用者数(人)	63	23.8	265	94.4	フルコスト⑫(⑩+⑪)	84,311	103.5	81,453	98.2	

施設評価シート

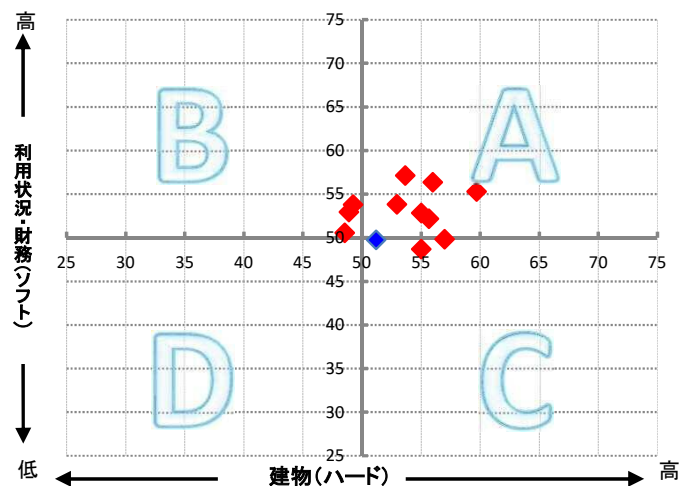
施設コード	3608	利用用途別分類	高齢者福祉施設 / 老人福祉センター・老人憩いの家等			
施設名	静岡市用宗老人福祉センター	利用圏域別分類	地域施設			
一次評価グルーピング		C	ハード：○ ソフト：×			
建物評価の評価値（偏差値）		51.2	ハード：平均点以上			
利用状況評価・財務評価の評価値（偏差値）		49.8	ソフト：平均点未満			
建物評価	築年数の評価がやや低い。 耐震対応率の評価がやや高い。	指標の結果	評価指標	数値	偏差値	平均
			築年数	34.2 年	49.2	33.0 年
			耐震対応	100.0 %	53.2	92.5 %
			評価値		51.2	
			未利用スペース面積の割合	0.0 %	-	- %
			劣化度数	2.3 点	47.7	1.7 点
			クレーム数	5.0 点	60.4	4.4 点
バリアフリー対応率	100.0 %	64.6	43.8 %			
利用状況評価	1日平均利用者数1人当たり面積の評価がやや低い。	指標の結果	評価指標	数値	偏差値	平均
			1日平均利用者数1人当たり面積	33.8 m <sup>2</sup> /人	49.1	31.5 m <sup>2</sup> /人
			評価値		49.1	
財務評価	年間利用者1人当たりフルコストの評価がやや高い。	指標の結果	評価指標	数値	偏差値	平均
			年間利用者1人当たりフルコスト	5.54 千円	50.4	5.77 千円
			評価値		50.4	
			年間利用者1人当たり純コスト	2.62 千円	51.5	3.19 千円
			面積1m <sup>2</sup> 当たりフルコスト	39.08 千円	56.0	46.30 千円
			面積1m <sup>2</sup> 当たり純コスト	18.45 千円	55.5	22.82 千円

レーダーチャート



- 赤線は偏差値50（平均値）を表している
- 青線は当該施設の評価を表している

ポートフォリオ





- A: 建物評価も高く、利用状況、財務状況も平均値より高い
- B: 利用状況、財務状況の評価は高いが、建物状況に課題がある
- C: 建物状況の評価は高いが、利用状況、財務状況に課題がある
- D: 建物状況、利用状況、財務状況全てに課題がある

備考

最寄りバス停：用宗老人福祉センター（用宗線）

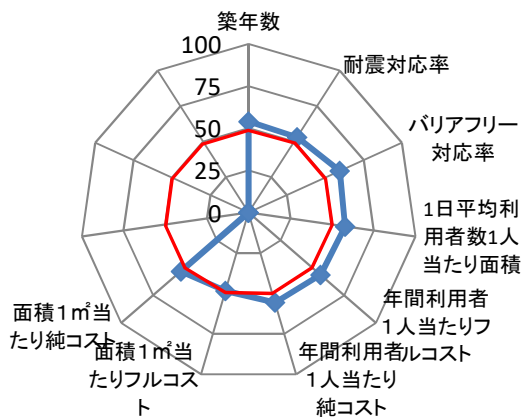


施設コード	8686		施設群/利用用途別分類	高齢者福祉施設 / 老人福祉センター・老人憩いの家等					
施設名	静岡市清水折戸老人福祉センター羽衣荘		利用圏域別分類	地域施設					
所在地	清水区折戸四丁目8-53		施設の運営形態	指定管理者					
開設年月日	平成5年7月2日(1993年)		指定管理者	特定非営利活動法人 ワーカーズコープ					
財産区分	公共用財産		指定管理期間	2021年4月1日 - 2026年3月31日					
国の根拠法令	老人福祉法		市の設置条例	静岡市老人福祉センター条例・老人福祉センター条例施行規則					
施設概要(設置の経緯や背景、施設の特徴)	当該施設は、三保半島の折戸地区に位置し、浴室和室など備えている。使用料は無料で年間1万人余の高齢者が利用している。施設東側にはゲートボール場もあり、近隣の高齢者がレクリエーションなどで集う場となっている。		主な利用者	市内に居住する60歳以上の者又は60歳以上の者によって構成されている団体					
			施設の写真	 					
土地情報	土地面積	2,698.14	㎡	災害危険区域等 津波浸水 浸水エリアの場合の浸水深 洪水ハザードマップ 0m 南海トラフ巨大地震津波 0.3~1m					
	うち市有面積	2,698.14	㎡						
	うち借地面積	0.00	㎡	防災情報 災害時拠点施設の指定の有無 避難所 屋内 120 人 屋外 50 人					
	用途地域	第二種中高層住居専用地域							
	駐車場の設置状況	有	9 台						
建物情報	総延床面積	415.32 ㎡		(区分・単位) 令和2年度 千円 前年度比(%) 平成31年度 千円 前年度比(%)					
	階数(主たる建物)	地上1階							
	構造(主たる建物)	鉄骨造							
	建築年(主たる建物)	平成5年(1993年)							
	経過年/法定耐用年数	27 年 / 34 年							
	耐震対応(主たる建物)	Ia							
	建物所有状況	市有物件							
貸付面積	206.79 ㎡		収入 収入計①(②+③+④) 施設使用料・負担金② 貸付料・目的外使用料③ その他収入④						
未利用スペース	0.00 ㎡								
利用情報	(区分・単位)	令和2年度		平成31年度		支出 支出計⑤(⑥+⑦+⑧+⑨) 施設のコスト⑥ 事業のコスト⑦ 人に係るコスト⑧ 指定管理料⑨ 純コスト⑩(⑤-①) 減価償却相当額⑪ フルコスト⑫(⑩+⑪)			
		実績	前年度比(%)	実績	前年度比(%)				
	年間利用者数(人)	8,917	48.7	18,325	102.8	8,690	69.0	12,600	88.1
	開館日数(日)	251	86.6	290	99.0	393	45.5	863	148.8
	1日当たり平均利用者数(人)	36	56.2	63	103.8	0	-	0	-
						0	-	0	-
						8,297	70.7	11,737	85.5
					8,611	68.8	12,522	88.0	
					11,803	100.0	11,803	100.0	
					20,414	83.9	24,325	93.4	

施設評価シート

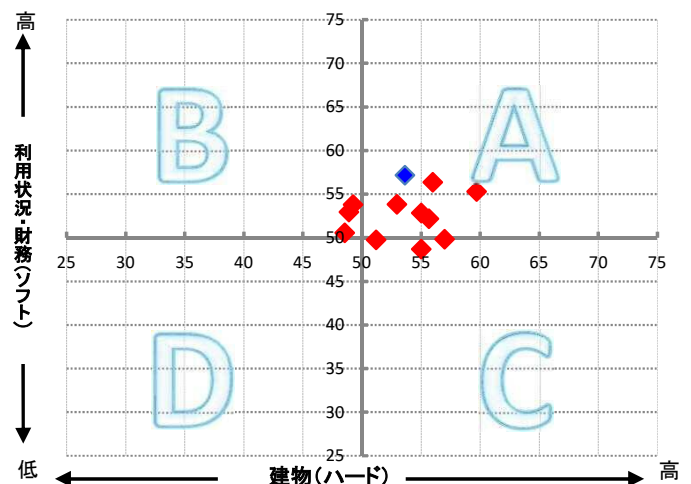
施設コード	8686	利用用途別分類	高齢者福祉施設 / 老人福祉センター・老人憩いの家等			
施設名	静岡市清水折戸老人福祉センター 羽衣荘	利用圏域別分類	地域施設			
一次評価グルーピング		A	ハード：○ ソフト：○			
建物評価の評価値（偏差値）		53.7	ハード：平均点以上			
利用状況評価・財務評価の評価値（偏差値）		57.2	ソフト：平均点以上			
建物評価	築年数の評価がやや高い。 耐震対応率の評価がやや高い。	指標の結果	評価指標	数値	偏差値	平均
			築年数	27.0 年	54.1	33.0 年
			耐震対応	100.0 %	53.2	92.5 %
			評価値		53.7	
			未利用スペース面積の割合	0.0 %	-	- %
			劣化度数	3.0 点	45.0	1.7 点
			クレーム数	5.0 点	60.4	4.4 点
バリアフリー対応率	80.0 %	59.4	43.8 %			
利用状況評価	1日平均利用者数1人当たり面積の評価が高い。	指標の結果	評価指標	数値	偏差値	平均
			1日平均利用者数1人当たり面積	11.9 m <sup>2</sup> /人	57.8	31.5 m <sup>2</sup> /人
			評価値		57.8	
財務評価	年間利用者1人当たりフルコストの評価が高い。	指標の結果	評価指標	数値	偏差値	平均
			年間利用者1人当たりフルコスト	2.29 千円	56.5	5.77 千円
			評価値		56.5	
			年間利用者1人当たり純コスト	0.97 千円	55.6	3.19 千円
			面積1m <sup>2</sup> 当たりフルコスト	48.11 千円	48.5	46.30 千円
面積1m <sup>2</sup> 当たり純コスト	20.29 千円	53.2	22.82 千円			

レーダーチャート



- ・赤線は偏差値50（平均値）を表している
- ・青線は当該施設の評価を表している

ポートフォリオ



- A: 建物評価も高く、利用状況、財務状況も平均値より高い
- B: 利用状況、財務状況の評価は高いが、建物状況に課題がある
- C: 建物状況の評価は高いが、利用状況、財務状況に課題がある
- D: 建物状況、利用状況、財務状況全てに課題がある

備考

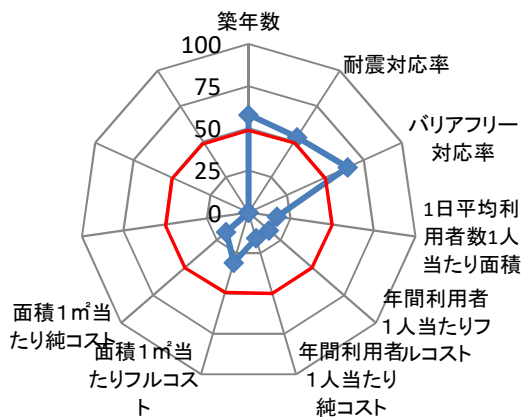
最寄りバス停：東海大学・海技短大前（三保山の手線・三保草薙線）

施設コード	8921			施設群/利用用途別分類	高齢者福祉施設 / 老人福祉センター・老人憩いの家等						
施設名	清水中央老人福祉センター			利用圏域別分類	地域施設						
所在地	清水区宮代町1-1			施設の運営形態	指定管理者						
開設年月日	平成11年8月2日(1999年)			指定管理者	社会福祉法人静岡市社会福祉協議会						
財産区分	公共用財産			指定管理期間	2021年4月1日 - 2026年3月31日						
国の根拠法令	老人福祉法			市の設置条例	静岡市老人福祉センター条例・老人福祉センター条例施行規則						
施設概要(設置の経緯や背景、施設の特徴)	清水社会福祉会館内に併設された施設で、高齢者の健康の増進、教養の向上、居場所づくりなどを行っている。地域福祉活動の拠点として、また各種福祉サービスの提供を目的として建設された複合施設。			主な利用者	市内に居住する60歳以上の者又は60歳以上の者によって構成されている団体						
				施設の写真	 						
土地情報	土地面積	2,274.48	㎡	災害危険区域等	指定無し						
	うち市有面積	2,274.48	㎡		浸水エリアの場合の浸水深	洪水ハザードマップ	0m				
	うち借地面積	0.00	㎡		防災情報	南海トラフ巨大地震津波	0m				
	用途地域	商業地域			災害時拠点施設の指定の有無	津波避難ビル					
駐車場の設置状況	有	45	台	受入避難者数	屋内	300	人				
建物情報	総延床面積	720.70 ㎡		収入	令和2年度		平成31年度				
	階数(主たる建物)	地上6階 地下1階			(区分・単位)	千円	前年度比(%)	千円	前年度比(%)		
	構造(主たる建物)	鉄骨鉄筋コンクリート造				収入計①(②+③+④)	0		0	0.0	
	建築年(主たる建物)	平成11年(1999年)				施設使用料・負担金②	0	-	0	-	
	経過年/法定耐用年数	21	年 / 47	年		貸付料・目的外使用料③	0	-	0	0.0	
	耐震対応(主たる建物)	Ia		その他収入④	0	-	0	-			
	建物所有状況	市有物件		支出	支出計⑤(⑥+⑦+⑧+⑨)	35,136	97.9	35,879	100.8		
	貸付面積	44.15 ㎡			施設のコスト⑥	116	63.0	184	184.0		
未利用スペース	0.00 ㎡		事業のコスト⑦		0	-	0	-			
利用情報	(区分・単位)	令和2年度			平成31年度		人に係るコスト⑧	0	-	0	-
		実績	前年度比(%)		実績	前年度比(%)	指定管理料⑨	35,020	98.1	35,695	100.6
	年間利用者数(人)	2,091	6.2		33,841	89.2	純コスト⑩(⑤-①)	35,136	97.9	35,879	101.0
	開館日数(日)	331	102.2		324	97.3	減価償却相当額⑪	14,816	100.0	14,816	100.0
1日当たり平均利用者数(人)	6	6.0	104		91.7	フルコスト⑫(⑩+⑪)	49,952	98.5	50,695	100.7	

施設評価シート

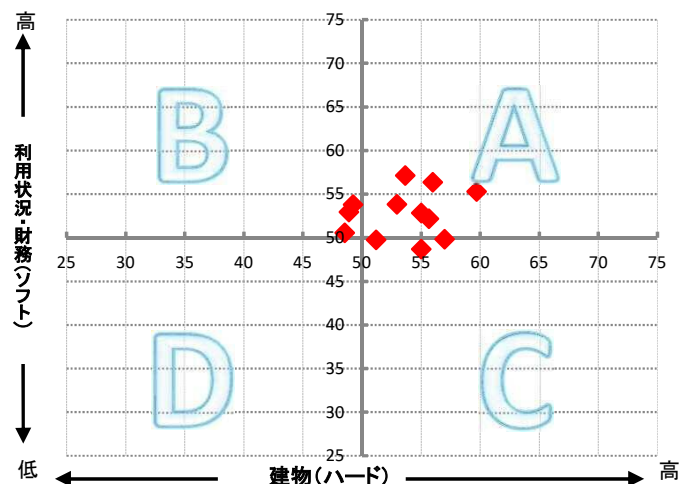
施設コード	8921	利用用途別分類	高齢者福祉施設 / 老人福祉センター・老人憩いの家等			
施設名	清水中央老人福祉センター	利用圏域別分類	地域施設			
一次評価グルーピング		C	ハード：○ ソフト：×			
建物評価の評価値（偏差値）		55.7	ハード：平均点以上			
利用状況評価・財務評価の評価値（偏差値）		16.6	ソフト：平均点未満			
建物評価	築年数の評価が高い。 耐震対応率の評価がやや高い。	指標の結果	評価指標	数値	偏差値	平均
			築年数	21.0 年	58.1	33.0 年
			耐震対応	100.0 %	53.2	92.5 %
			評価値		55.7	
			未利用スペース面積の割合	0.0 %	-	- %
			劣化度数	11.0 点	14.2	1.7 点
			クレーム数	4.0 点	43.1	4.4 点
バリアフリー対応率	100.0 %	64.6	43.8 %			
利用状況評価	1日平均利用者数1人当たり面積の評価が非常に低い。	指標の結果	評価指標	数値	偏差値	平均
			1日平均利用者数1人当たり面積	114.1 m <sup>2</sup> /人	17.0	31.5 m <sup>2</sup> /人
			評価値		17.0	
財務評価	年間利用者1人当たりフルコストの評価が非常に低い。	指標の結果	評価指標	数値	偏差値	平均
			年間利用者1人当たりフルコスト	23.89 千円	16.1	5.77 千円
			評価値		16.1	
			年間利用者1人当たり純コスト	16.80 千円	15.8	3.19 千円
			面積1m <sup>2</sup> 当たりフルコスト	69.31 千円	31.0	46.30 千円
面積1m <sup>2</sup> 当たり純コスト	48.75 千円	17.6	22.82 千円			

レーダーチャート



- ・赤線は偏差値50（平均値）を表している
- ・青線は当該施設の評価を表している

ポートフォリオ



- A: 建物評価も高く、利用状況、財務状況も平均値より高い
- B: 利用状況、財務状況の評価は高いが、建物状況に課題がある
- C: 建物状況の評価は高いが、利用状況、財務状況に課題がある
- D: 建物状況、利用状況、財務状況全てに課題がある

備考

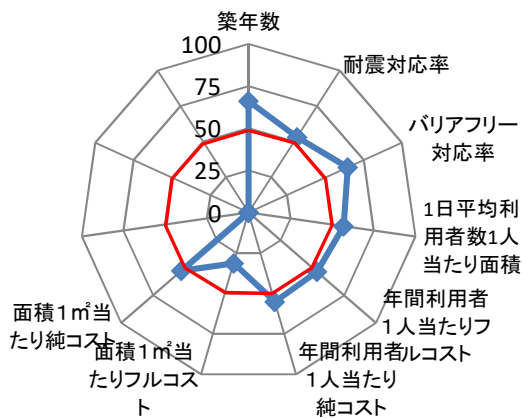
最寄りバス停：ハートピア清水（山原梅陰寺線・北街道線） 清水税務署前（国道東静岡清水線・梅ヶ谷蜂ヶ谷線・庵原線）

施設コード	11686	施設群/利用用途別分類	高齢者福祉施設 / 老人福祉センター・老人憩いの家等			
施設名	静岡市清水船越老人福祉センター	利用圏域別分類	地域施設			
所在地	清水区船越二丁目9-26	施設の運営形態	指定管理者			
開設年月日	平成24年2月1日(2012年)	指定管理者	特定非営利活動法人 ワークスコープ			
財産区分	公共用財産	指定管理期間	2021年4月1日 - 2026年3月31日			
国の根拠法令	老人福祉法	市の設置条例	静岡市老人福祉センター条例・老人福祉センター条例施行規則			
施設概要(設置の経緯や背景、施設の特徴)	船越老人福祉センターは船越堤公園北側に位置し、旧船越老人福祉センターが築38年を経過し耐震にも問題があったため、平成23年度に建替えを行った。構造は木造で、市内で最も新しい老人福祉センターである。	主な利用者	市内に居住する60歳以上の者又は60歳以上の者によって構成されている団体			
		施設の写真	 			
土地情報	土地面積	3,442.05	㎡			
	うち市有面積	3,442.05	㎡			
	うち借地面積	0.00	㎡			
	用途地域	第一種低層住居専用地域				
	駐車場の設置状況	有	53	台		
建物情報	総延床面積	699.42 ㎡				
	階数(主たる建物)	地上1階				
	構造(主たる建物)	木造				
	建築年(主たる建物)	平成24年(2012年)				
	経過年/法定耐用年数	8年 / 20年				
	耐震対応(主たる建物)	Ia				
	建物所有状況	市有物件				
	貸付面積	23.06 ㎡				
	未利用スペース	0.00 ㎡				
	利用情報	(区分・単位)	令和2年度		平成31年度	
実績			前年度比(%)	実績	前年度比(%)	
年間利用者数(人)		12,589	35.9	35,097	99.2	
開館日数(日)		252	86.9	290	99.0	
1日当たり平均利用者数(人)		50	41.3	121	100.2	
収入		(区分・単位)				
		収入計①(②+③+④)	96	79.3	121	119.8
		施設使用料・負担金②	0	-	0	-
		貸付料・目的外使用料③	96	79.3	121	119.8
		その他収入④	0	-	0	-
		支出計⑤(⑥+⑦+⑧+⑨)	14,515	97.6	14,865	120.6
		施設のコスト⑥	543	147.2	369	307.5
	事業のコスト⑦	0	-	0	-	
支出	人に係るコスト⑧	0	-	0	-	
	指定管理料⑨	13,972	96.4	14,496	118.8	
	純コスト⑩(⑤-①)	14,419	97.8	14,744	120.6	
	減価償却相当額⑪	33,791	100.0	33,791	100.0	
フルコスト⑫(⑩+⑪)	48,210	99.3	48,535	105.5		

施設評価シート

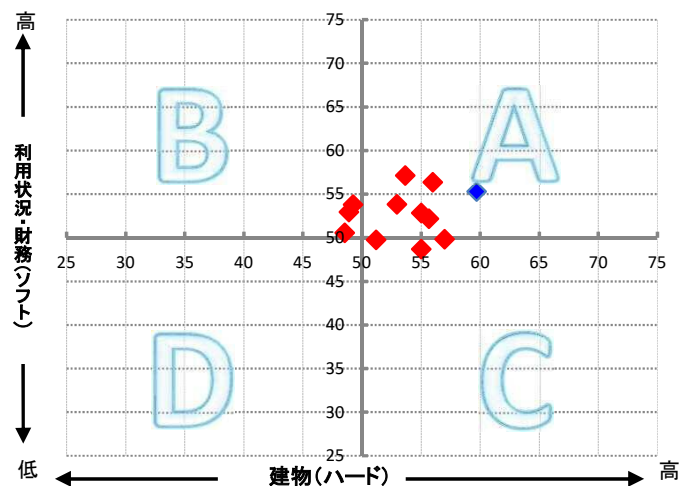
施設コード	11686	利用用途別分類	高齢者福祉施設 / 老人福祉センター・老人憩いの家等			
施設名	静岡県清水船越老人福祉センター	利用圏域別分類	地域施設			
一次評価グルーピング		A	ハード：○ ソフト：○			
建物評価の評価値（偏差値）		59.7	ハード：平均点以上			
利用状況評価・財務評価の評価値（偏差値）		55.3	ソフト：平均点以上			
建物評価	築年数の評価が非常に高い。 耐震対応率の評価がやや高い。	指標の結果	評価指標	数値	偏差値	平均
			築年数	9.0 年	66.2	33.0 年
			耐震対応	100.0 %	53.2	92.5 %
			評価値		59.7	
			未利用スペース面積の割合	0.0 %	-	- %
			劣化度数	0.0 点	56.5	1.7 点
			クレーム数	5.0 点	60.4	4.4 点
バリアフリー対応率	100.0 %	64.6	43.8 %			
利用状況評価	1日平均利用者数1人当たり面積の評価が高い。	指標の結果	評価指標	数値	偏差値	平均
			1日平均利用者数1人当たり面積	14.0 m <sup>2</sup> /人	57.0	31.5 m <sup>2</sup> /人
			評価値		57.0	
財務評価	年間利用者1人当たりフルコストの評価がやや高い。	指標の結果	評価指標	数値	偏差値	平均
			年間利用者1人当たりフルコスト	3.83 千円	53.6	5.77 千円
			評価値		53.6	
			年間利用者1人当たり純コスト	1.15 千円	55.1	3.19 千円
			面積1m <sup>2</sup> 当たりフルコスト	68.93 千円	31.3	46.30 千円
面積1m <sup>2</sup> 当たり純コスト	20.62 千円	52.8	22.82 千円			

レーダーチャート



- 赤線は偏差値50（平均値）を表している
- 青線は当該施設の評価を表している



ポートフォリオ



- A: 建物評価も高く、利用状況、財務状況も平均値より高い
- B: 利用状況、財務状況の評価は高いが、建物状況に課題がある
- C: 建物状況の評価は高いが、利用状況、財務状況に課題がある
- D: 建物状況、利用状況、財務状況全てに課題がある

備考

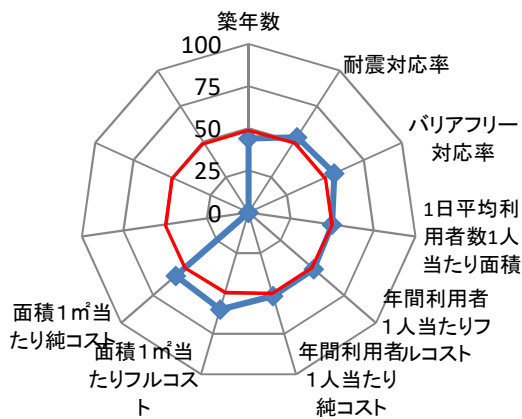
最寄りバス停：福祉センター入口（三保草薙線）

施設コード	63			施設群/利用用途別分類	高齢者福祉施設 / 老人福祉センター・老人憩いの家等					
施設名	静岡市蒲原老人福祉センター			利用圏域別分類	地域施設					
所在地	清水区蒲原神沢1363-4			施設の運営形態	指定管理者					
開設年月日	昭和53年11月29日(1978年)			指定管理者	特定非営利活動法人 ワークスコープ					
財産区分	公共用財産			指定管理期間	2021年4月1日 - 2026年3月31日					
国の根拠法令	老人福祉法			市の設置条例	静岡市老人福祉センター条例・老人福祉センター条例施行規則					
施設概要(設置の経緯や背景、施設の特徴)	旧蒲原町にあった唯一の老人福祉センターで、風呂や機能訓練室、他の老人福祉センターにはない調理室などを備えている。清水区蒲原地区には数少ない公共施設である。			主な利用者	市内に居住する60歳以上の者又は60歳以上の者によって構成されている団体					
				施設の写真	 					
土地情報	土地面積	2,669.00	㎡	災害危険区域等	急傾斜地危険、土石流危険					
	うち市有面積	2,669.00	㎡		浸水エリアの場合の浸水深	洪水ハザードマップ	0m			
	うち借地面積	0.00	㎡		災害時拠点施設の指定の有無	南海トラフ巨大地震津波	0m			
	用途地域	その他			受入避難者数	屋内	0	人		
駐車場の設置状況	有	6	台	屋外	0	人				
建物情報	総延床面積	704.18 ㎡		防災情報	(区分・単位)					
	階数(主たる建物)	地上1階			令和2年度	平成31年度				
	構造(主たる建物)	鉄筋コンクリート造			千円	前年度比(%)	千円	前年度比(%)		
	建築年(主たる建物)	昭和53年(1978年)			収入計①(②+③+④)	69	79.3	87		
	経過年/法定耐用年数	42年 / 47年		施設使用料・負担金②	0	-	0	-		
	耐震対応(主たる建物)	Ia		貸付料・目的外使用料③	69	79.3	87	-		
	建物所有状況	市有物件		その他収入④	0	-	0	-		
	貸付面積	3.26 ㎡		支出計⑤(⑥+⑦+⑧+⑨)	14,360	84.3	17,028	112.6		
未利用スペース	0.00 ㎡		施設のコスト⑥	292	150.5	194	36.6			
利用情報	(区分・単位)	令和2年度		平成31年度		事業のコスト⑦	0	-	0	-
		実績	前年度比(%)	実績	前年度比(%)	人に係るコスト⑧	0	-	0	-
	年間利用者数(人)	5,568	31.0	17,977	89.8	指定管理料⑨	14,068	83.6	16,834	115.3
	開館日数(日)	210	87.5	240	98.4	純コスト⑩(⑤-①)	14,291	84.4	16,941	112.0
	1日当たり平均利用者数(人)	27	35.4	75	91.3	減価償却相当額⑪	14,477	100.0	14,477	100.0
						フルコスト⑫(⑩+⑪)	28,768	91.6	31,418	106.1

施設評価シート

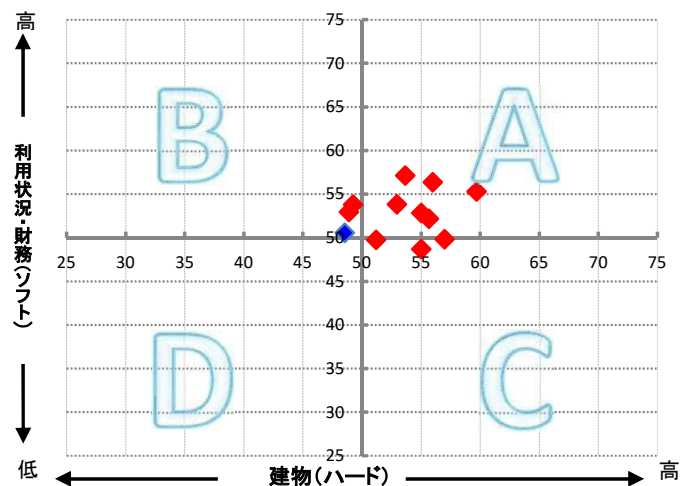
施設コード	63	利用用途別分類	高齢者福祉施設 / 老人福祉センター・老人憩いの家等			
施設名	静岡市蒲原老人福祉センター	利用圏域別分類	地域施設			
一次評価グルーピング		B	ハード：× ソフト：○			
建物評価の評価値（偏差値）		48.6	ハード：平均点未満			
利用状況評価・財務評価の評価値（偏差値）		50.6	ソフト：平均点以上			
建物評価	築年数の評価が低い。 耐震対応率の評価がやや高い。	指標の結果	評価指標	数値	偏差値	平均
			築年数	42.0 年	43.9	33.0 年
			耐震対応	100.0 %	53.2	92.5 %
			評価値		48.6	
			未利用スペース面積の割合	0.0 %	-	- %
			劣化度数	3.0 点	45.0	1.7 点
			クレーム数	5.0 点	60.4	4.4 点
バリアフリー対応率	66.7 %	55.9	43.8 %			
利用状況評価	1日平均利用者数1人当たり面積の評価がやや高い。	指標の結果	評価指標	数値	偏差値	平均
			1日平均利用者数1人当たり面積	31.6 m <sup>2</sup> /人	50.0	31.5 m <sup>2</sup> /人
			評価値		50.0	
財務評価	年間利用者1人当たりフルコストの評価がやや高い。	指標の結果	評価指標	数値	偏差値	平均
			年間利用者1人当たりフルコスト	5.17 千円	51.1	5.77 千円
			評価値		51.1	
			年間利用者1人当たり純コスト	2.57 千円	51.6	3.19 千円
			面積1m <sup>2</sup> 当たりフルコスト	34.33 千円	59.9	46.30 千円
			面積1m <sup>2</sup> 当たり純コスト	17.05 千円	57.2	22.82 千円

レーダーチャート



- ・赤線は偏差値50（平均値）を表している
- ・青線は当該施設の評価を表している

ポートフォリオ



- A: 建物評価も高く、利用状況、財務状況も平均値より高い
- B: 利用状況、財務状況の評価は高いが、建物状況に課題がある
- C: 建物状況の評価は高いが、利用状況、財務状況に課題がある
- D: 建物状況、利用状況、財務状況全てに課題がある

備考

最寄りバス停：西神沢（由比・蒲原病院線）