

物件調書

物件番号	5-4	担当課	職員厚生課
		連絡先	054-221-1380
予定価格 (最低売却価格)	47,020,000 円		

所在地(地番)	現況地目	登記地目	実測地積	登記地積	土地の形状
静岡市葵区追手町 259 番 6	事務所	事務所	904.86 m ²	904.86 m ²	区分所有建物 及びその敷地
法令に基づく 制限の概要	用途地域	商業地域	斜線制限	道路・隣地	
	指定建ぺい率	80%	日陰制限	なし	
	指定容積率	600%	高度地区		
	その他	防火地域、埋蔵文化財包蔵地(駿府城跡)、高度利用地区(中町地区)、駐車場附置義務条例適用区域、駐輪場附置義務適用区域			
	*各制限内容の詳細は、静岡市都市計画情報インターネット提供サービス等をご確認ください。 参考 URL : https://www.city.shizuoka.lg.jp/000_004562.html				
処理供給 施設の状況	名称	設置状況等	事業所名	連絡先	
	電気	あり	中部電力ミライズ㈱静岡営業所	0120-921-691	
	上水道	あり	お客様サービス課	054-251-1132	
	下水道	あり	お客様サービス課	054-251-1132	
	都市ガス	接面道路接続可	—	—	
*設置状況等の詳細は、各事業所へ直接お問い合わせください。					
交通機関	手段	駅名・停留所名	方角	距離	
	鉄道	JR 東海道本線 静岡駅	北西	約 1km	
	バス	大浜麻機線ほか 中町バス停		至近	
公共施設	名称	距離	名称	距離	
	静岡市役所静岡庁舎(葵区役所)	南東方 約 390m	静岡地方裁判所	北方	約 230m
	静岡県庁	東方 約 290m	葵小学校	北東方	約 580m
	静岡税務署	北方 約 150m	城内中学校	東方	約 530m

参考事項

1. 月額負担金

【例】797,624 円：令和 5 年 10 月（「通常管理費負担金」、「修繕費負担金」、「空調基本料金」の合計）上記のほかに空調、電灯等従量料金による負担あり

2. 一棟の建物の表示

【建物の番号】新中町ビル

【建築】昭和 54 (1979) 年

【構造】鉄骨鉄筋コンクリート造陸屋根地下 1 階付 16 階建

【床面積】合計：15,396.99 m²

3. 敷地権の目的である土地の表示

【地目】宅地 【地積】2,661.51 m²

物 件 調 書

4. 専有部分の建物の表示

【家屋番号】 追手町 259 番 6 の 44、259 番 6 の 45

【建物の番号】 301 の 2、301 の 1

【種類】 事務所

【構造】 鉄骨鉄筋コンクリート造 1 階建

【床面積】 3 階部分 681.47 m²と 223.39 m² 計 904.86 m²

5. 敷地権の表示

【敷地権の種類】 所有権

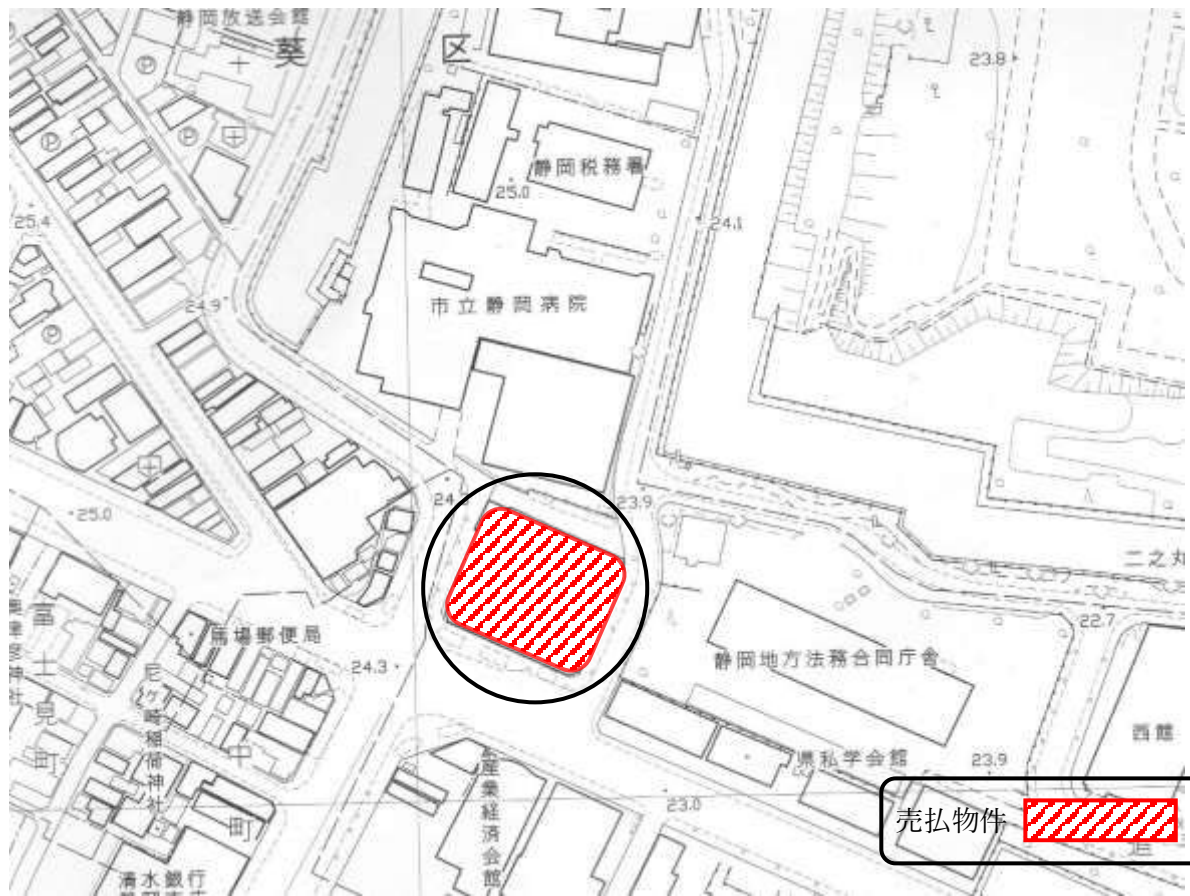
【敷地権の割合】 400 万分の 36 万 208

6. その他

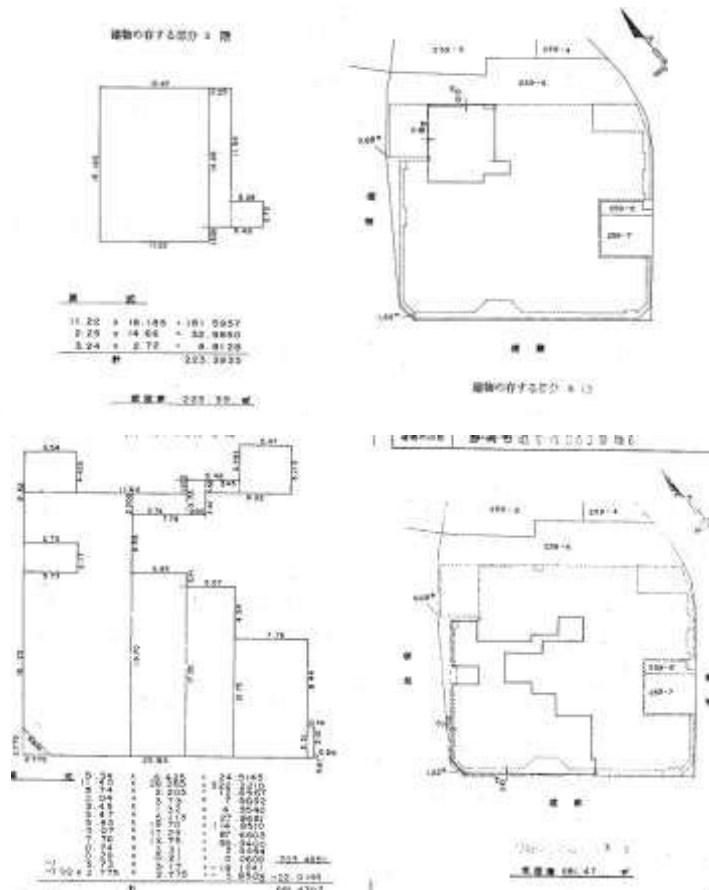
- (1) 現状有姿による売却ですので、物件の引渡しはあるがままの形になります。
- (2) 建物部分については、別途消費税及び地方消費税がかかります。
- (3) 別途固定資産税、都市計画税、不動産取得税がかかります。
- (4) 建築基準法第 12 条第 2 項及び第 4 項に規定する点検については、令和 5 年 12 月に実施しています。
- (5) 本件建物及び諸設備は、建築時期より相応の年数が経過しており、経年使用等により、目視できない部分にも毀損・損耗・劣化等が見込まれます。

物件調書

案内図【物件番号：5-4】



明細図



*形状及び延長は、おおよその数値です。土地の正確な形状を表すものではありません。

物件調書

現況写真【物件番号：5-4】

