

# 物件調書

|                  |              |     |              |
|------------------|--------------|-----|--------------|
| 物件番号             | 5-1          | 担当課 | 管財課          |
|                  |              | 連絡先 | 054-221-1181 |
| 予定価格<br>(最低売却価格) | 10,736,050 円 |     |              |

| 所在地 (地番)          | 現況地目 | 登記地目 | 実測地積                  | 登記地積               | 土地の形状 |
|-------------------|------|------|-----------------------|--------------------|-------|
| 清水区蒲原堰沢字道外 65 番 7 | 雑種地  | 雑種地  | 391.20 m <sup>2</sup> | 391 m <sup>2</sup> |       |

|                 |   |  |      |    |
|-----------------|---|--|------|----|
| 法令に基づく<br>制限の概要 | 用途地域  | 準工業地域                                    | 斜線制限 | あり |
|                 | 指定建ぺい率  | 60%                                      | 日陰制限 | あり |
|                 | 指定容積率   | 200%                                     | 高度地区 |    |
|                 | その他   | 第三種高度地区、特別工業地区 (蒲原地区)、居住誘導区域、大規模集客施設制限地区 |      |    |
|                 | *各制限内容の詳細は、静岡市都市計画情報インターネット提供サービス等をご確認ください。<br>参考 URL : <a href="https://www.city.shizuoka.lg.jp/000_004562.html">https://www.city.shizuoka.lg.jp/000_004562.html</a> |  |      |    |

|               |                               |         |                |              |
|---------------|-------------------------------|---------|----------------|--------------|
| 処理供給<br>施設の状況 | 名称                            | 設置状況等   | 事業所名           | 連絡先          |
|               | 電気                            | 引込可能    | 中部電力パワーグリッド(株) | 0120-983-676 |
|               | 上水道                           | 接面道路接続可 | 静岡市お客様サービス課    | 054-251-1132 |
|               | 下水道                           | —       | —              | —            |
|               | 都市ガス                          | 接面道路接続可 | —              | —            |
|               | *設置状況等の詳細は、各事業所へ直接お問い合わせください。 |         |                |              |

|      |    |              |    |        |
|------|----|--------------|----|--------|
| 交通機関 | 手段 | 駅名・停留所名      | 方角 | 距離     |
|      | 鉄道 | JR 東海道本線 蒲原駅 | 南西 | 約 400m |
|      | バス | 由比・蒲原病院線 蒲原駅 | 南西 | 約 400m |

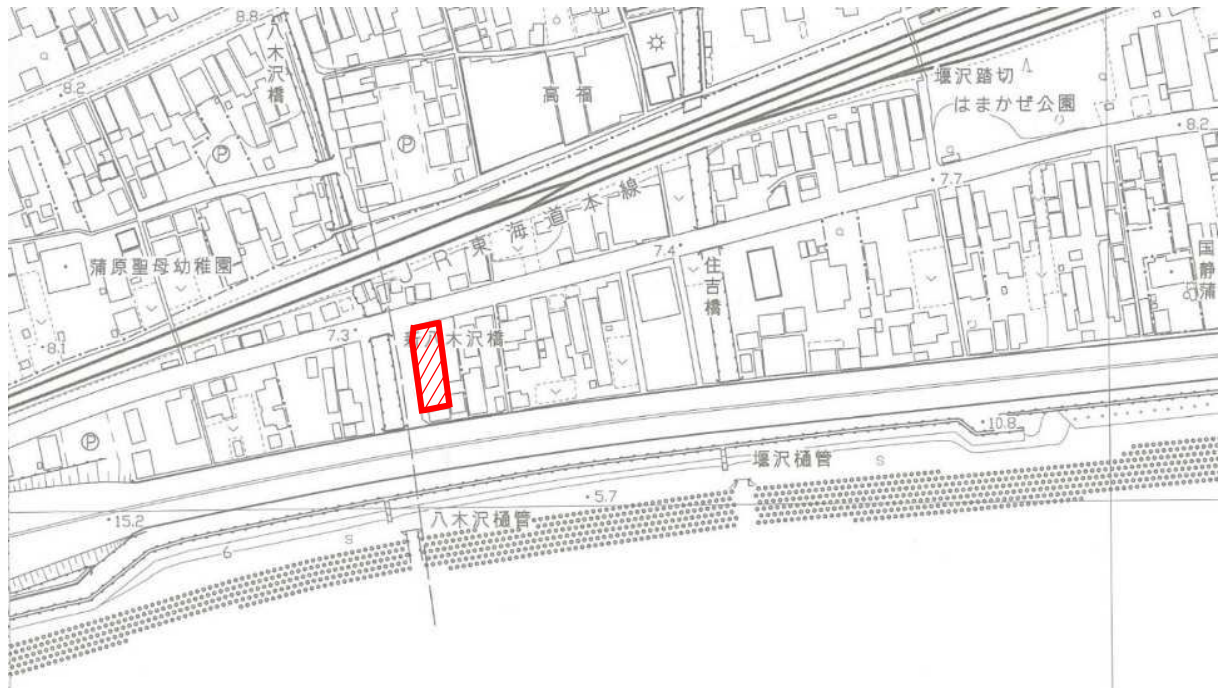
|      |               |             |          |          |
|------|---------------|-------------|----------|----------|
| 公共施設 | 名称            | 距離          | 名称       | 距離       |
|      | 清水区役所<br>蒲原支所 | 南西方 約 1.7km | 蒲原中郵便局   | 南西方 750m |
|      | 蒲原西小学校        | 南西方 約 1.8km | 蒲原西部こども園 | 南西方 650m |
|      | 蒲原中学校         | 南西方 約 4km   |          |          |

## 参考事項

当該物件は現状での引き渡しとなります。  
引き渡し後に生じた費用は落札した方の負担になります。

# 物件調書

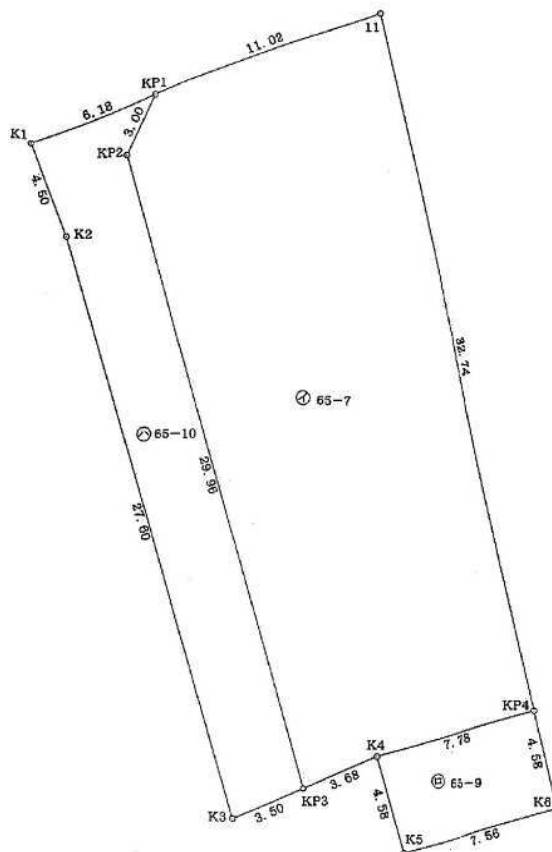
案内図【物件番号：5-1】



売払物件



## 明細図



\*形状及び延長は、おおよその数値です。土地の正確な形状を表すものではありません。

# 物件調書

現況写真【物件番号：5-1】

