

平成25年度
6月補正予算(案)のポイント

平成25年6月6日



平成25年度6月補正予算(案)のポイント

1 予算(案)の規模

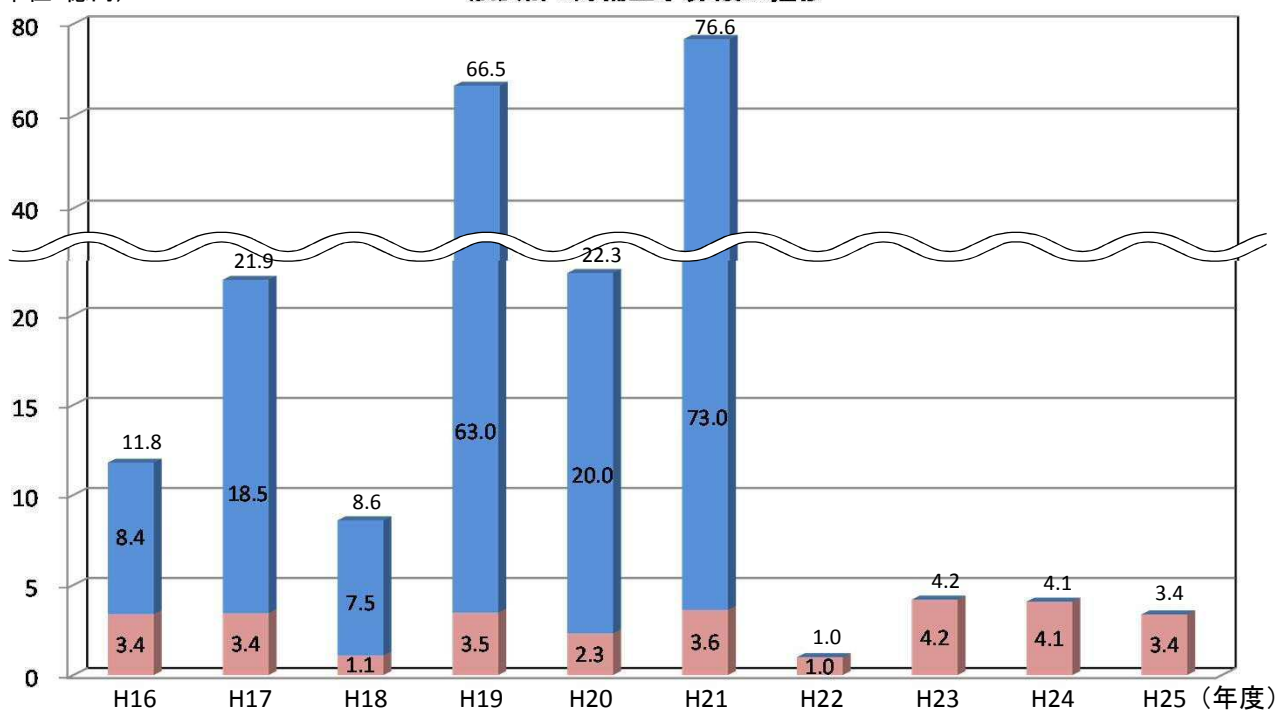
- ★ 補正予算の規模は、一般会計が約3億4千万円の増額で、前年度と比較すると約7千万円の減少。
- ★ 今回の補正予算は、「茶凍霜害緊急対策」のほか、「地域活性化対策」、「防災・老朽化対策」、「子育て支援・中山間地医療対策」等の経費を計上。

(単位:千円)

区分	平成25年度 6月補正予算額	平成24年度 6月補正予算額	増減額	増減率(%)
一般会計	337,006	407,869	△ 70,863	△ 17.4
特別会計	—	—	—	—
企業会計	—	—	—	—
合計	337,006	407,869	△ 70,863	△ 17.4

(単位:億円)

一般会計6月補正予算額の推移



■ は、国庫補助事業の認証等、合併準備、経済危機対策、災害復旧、市税払戻の経費。 ■ は、左記以外。

※平成20年度以前は、合併前の各団体の数値を合算したものである。

2 予算(案)の財源

- ★ 特定財源としては、主に保育士等処遇改善事業等に伴う県支出金、市債を活用。
- ★ 一般財源としては、平成24年度の決算剰余金(繰越金)を財源とした。

3 主要事業のポイント

(A) 茶凍霜害緊急対策

74,760 千円

★ 平成25年4月12、13日に発生した茶の凍霜害への対応として、静岡ブランドの維持、今後の高品質茶の生産、安定した農業経営を図るための緊急支援を実施。

(単位:千円)

事業名	主な概要	金額
1 茶樹活力向上促進等緊急支援事業費助成	茶樹の樹勢回復及び翌年度の一番茶の品質向上のため、肥料(秋肥)経費の一部を緊急助成 ・補助率 30%以内 ・予定面積 1,700ha	61,200
2 防霜施設緊急整備事業費助成	凍霜害の被害を防止し、高品質の茶を生産するため、防霜施設整備経費の一部を緊急助成 ①防霜ファン整備 ・補助率 1/2以内 ・予定面積 2.5ha ②防霜用棚式被覆整備 ・補助率 1/2以内 ・予定面積 1.0ha	13,260
3 農業災害対策資金利子補給金	農業協同組合が貸し付ける災害対策資金の利子に対する助成 ・補助率 1/2	300



(遠景)



(近景)

凍霜害の被害状況(平成25年4月24日撮影) ※新芽が褐色に変化している



防霜ファン



防霜用棚式被覆

(B) 地域活性化対策

39,445 千円

(債務負担行為 7,458千円)

- ★ 市内中心エリアにおいて、クリエイティブ産業の担い手を育成する事業を実施。(県の起業支援型地域雇用創造事業を活用)
- ★ 東海道府中宿を構成する御幸町、伝馬町、鷹匠地区において、住民主体による地域の賑わい創出・観光振興事業を実施。(県の起業支援型地域雇用創造事業を活用)
- ★ より多くの市民が世代を超えて集い、楽しめるよう、市民の人气が高く、希少種であるホッキョクグマの繁殖に対応した施設を整備。

(単位:千円)

事業名	主な概要	金額
1 クリエイティブ産業担い手育成事業 (財源:県補助金 10/10)	・ビジネス交流会、ビジネスセミナー等の開催 ・プレゼン大会、コンテンツ発表会等の開催 (債務負担行為 7,458千円)	14,917
2 東海道府中宿御伝鷹(みてた)地区活性化事業 (財源:県補助金 10/10)	府中宿に関する観光資源調査、情報発信及びイベント等の開催	11,528
3 日本平動物園ホッキョクグマ舎等整備事業 (財源:市債)	ホッキョクグマ舎等増改築工事設計	13,000



御伝鷹(みてた)地区のイベントの様子



コンテンツ発表会の様子



バニラ(左)とロッシー(日本平動物園)

(C) 防災・老朽化対策

102,075 千円

① 外壁修繕

78,212 千円

★ 市有建築物の外壁全面打診調査の結果、浮き・ひび割れ等が生じていた建築物の外壁改修を実施。

(単位:千円)

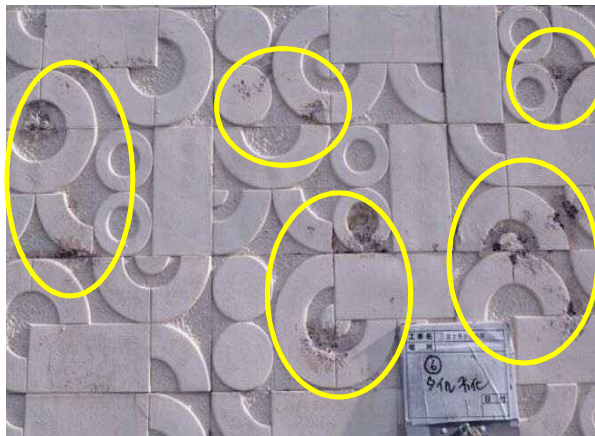
外壁修繕実施施設	主な概要	金額
<ul style="list-style-type: none">・大里複合施設 （生涯学習センター） （保健福祉センター）・清水うみのこセンター・清水うなばら学園・清水北部交流センター・由比交流センター・保育所 6園・市営住宅 12棟	外壁全面打診調査により発見された浮き、ひび割れ箇所の修繕(23棟)	78,212



緊急安全対策の様子



ひび割れの例



タイルの浮き、欠損などの劣化の例



爆裂の例

② 防災対策

23,863 千円

★ 小規模障害者福祉施設等に対しスプリンクラー等の設置経費を助成等。

(単位:千円)

事業名		主な概要	金額
1	小規模障害者福祉施設等 スプリンクラー設備整備 事業費助成 (財源:県補助金 2/3 県補助金 9/10)	既存の小規模障害者福祉施設(275㎡未満)等でスプリンクラー未設置の施設に対する設置経費の助成 ・スプリンクラー設備 18千円/㎡(延べ床面積当たり) 4施設5棟	13,376
2	小規模福祉施設スプリンクラー 等設備整備事業費助成 (財源:県補助金 10/10)	既存の小規模多機能型居宅介護事業所(275㎡未満)でスプリンクラー等未設置の施設に対する設置経費の助成 ・スプリンクラー設備 9千円/㎡(延べ床面積当たり) 1施設 ・自動火災報知設備 1,000千円/施設(1施設当たり) 3施設 ・消防機関へ通報する火災報知設備 300千円/施設 (1施設当たり) 3施設	6,087
3	障害者福祉施設管理運営事業	わらしなホーム(葵区飯間)にスプリンクラーを設置	4,400



スプリンクラー設備の設置例

(D) 子育て支援・中山間地医療対策

138,085 千円

① 子育て支援

130,953 千円

★ 保育士の人材確保対策を推進するため、保育士等の処遇改善に取り組む保育所へ助成。

(単位:千円)

事業名	主な概要	金額
1 保育士等処遇改善事業費助成 (財源:県補助金 10/10)	・交付先 保育士等の処遇改善に取り組む 私立保育所 ・対象施設 59園	130,953



保育の様子

② 中山間地医療対策

7,132 千円

★ 中山間地域の住民が安心して医療を受けられる環境を整備するため、大河内診療所の医療機器を更新。

(単位:千円)

事業名	主な概要	金額
1 山間地診療所管理事業	大河内診療所(平成25年6月再開予定) ・超音波画像診断装置(エコー) ・心電計	7,132



大河内診療所