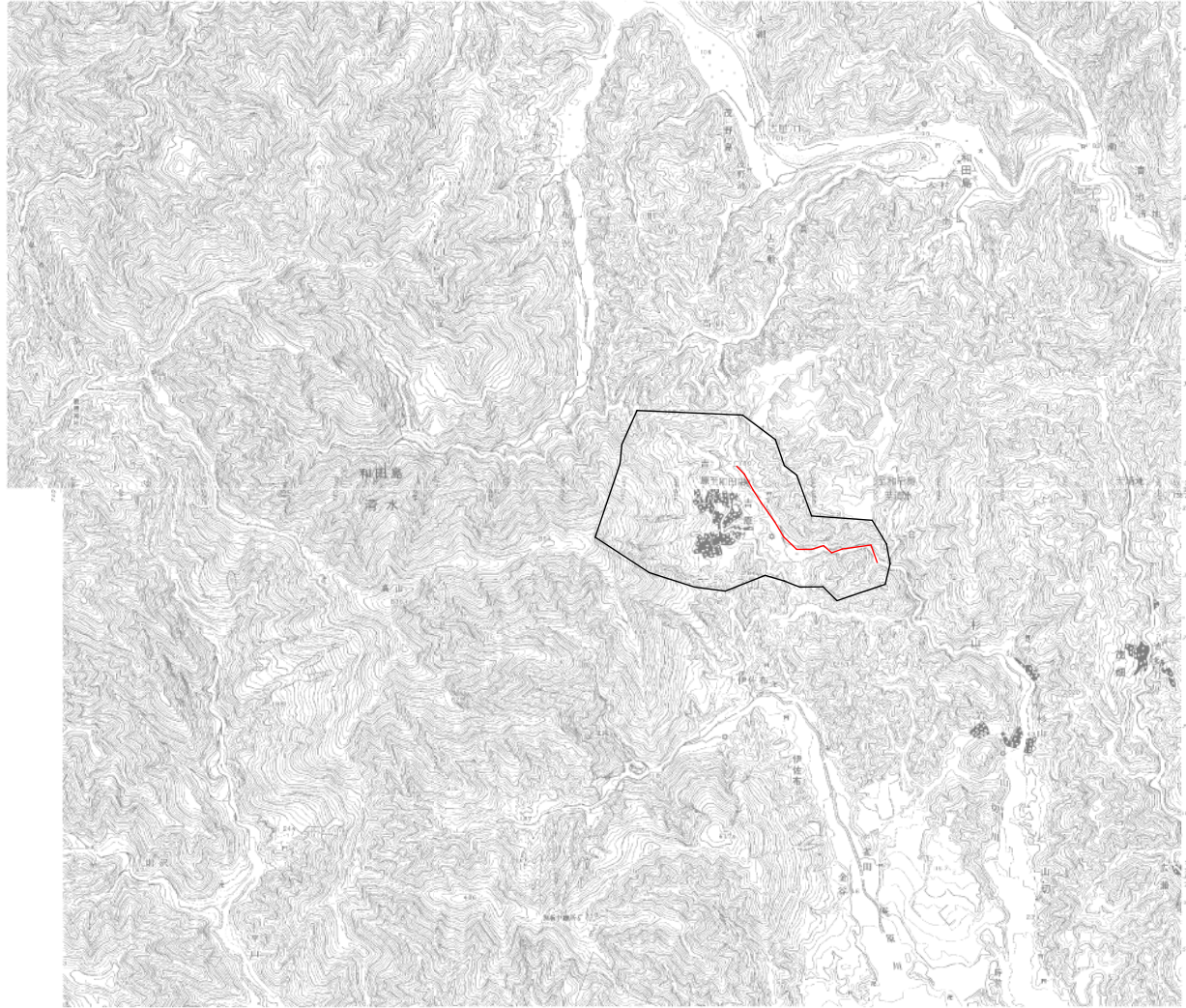


河川台帳	河川名	図面名称	縮尺	水系区分	水系名	指定年月日	河川延長	流域面積	起 点	終 点
	吉原川	河川一般図	1:25000	準用河川	庵原川	平成9年3月3日	1.050m	1.81km ²	静岡市清水区吉原字向田1717番の2地先の農道橋	二級河川山切川の起点

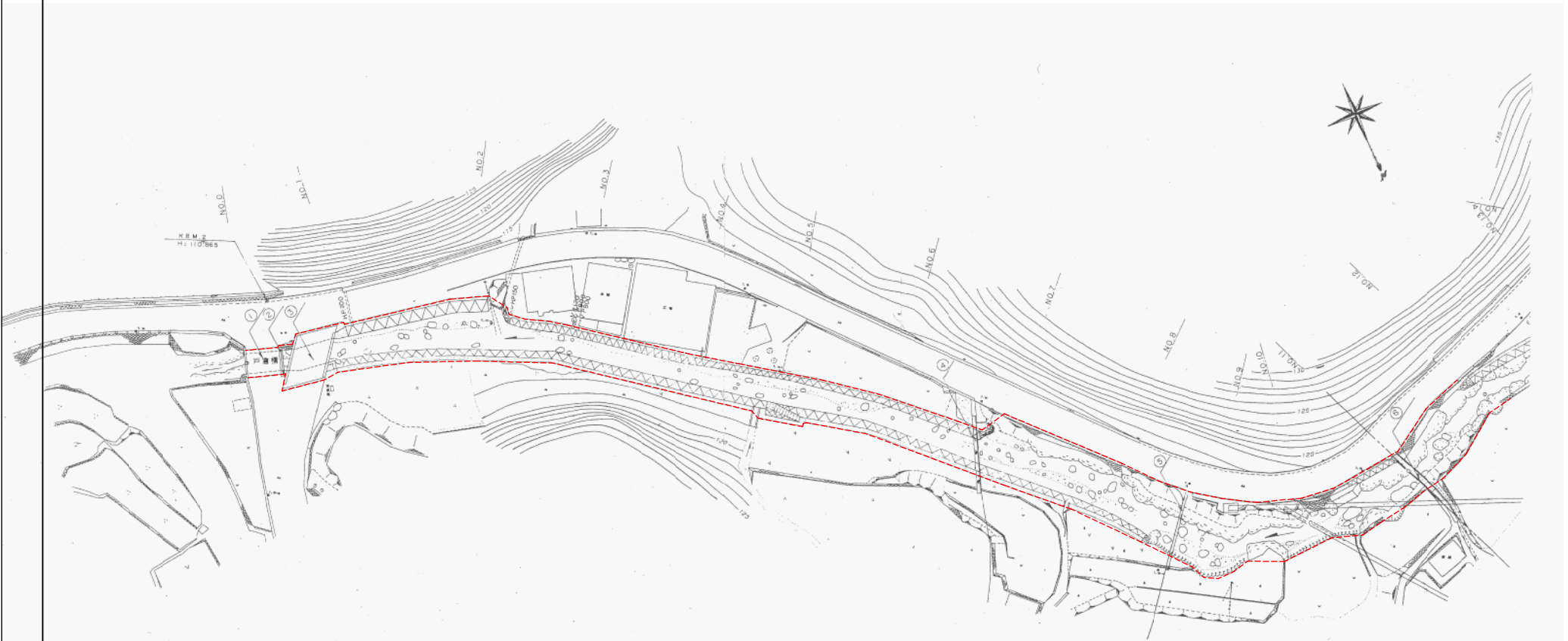


河川台帳	河川名	図面名称	縮尺	水系区分	水系名	指定年月日	河川延長	流域面積	起 点	終 点
	吉原川	河川区域図	1:500	準用河川	庵原川	平成9年3月3日	1,050m	1.81km ²	静岡市清水区吉原字向田1717番の2地先の農道橋	二級河川山切川の起点

河川区域図 S=1:500

静岡市清水区

吉原

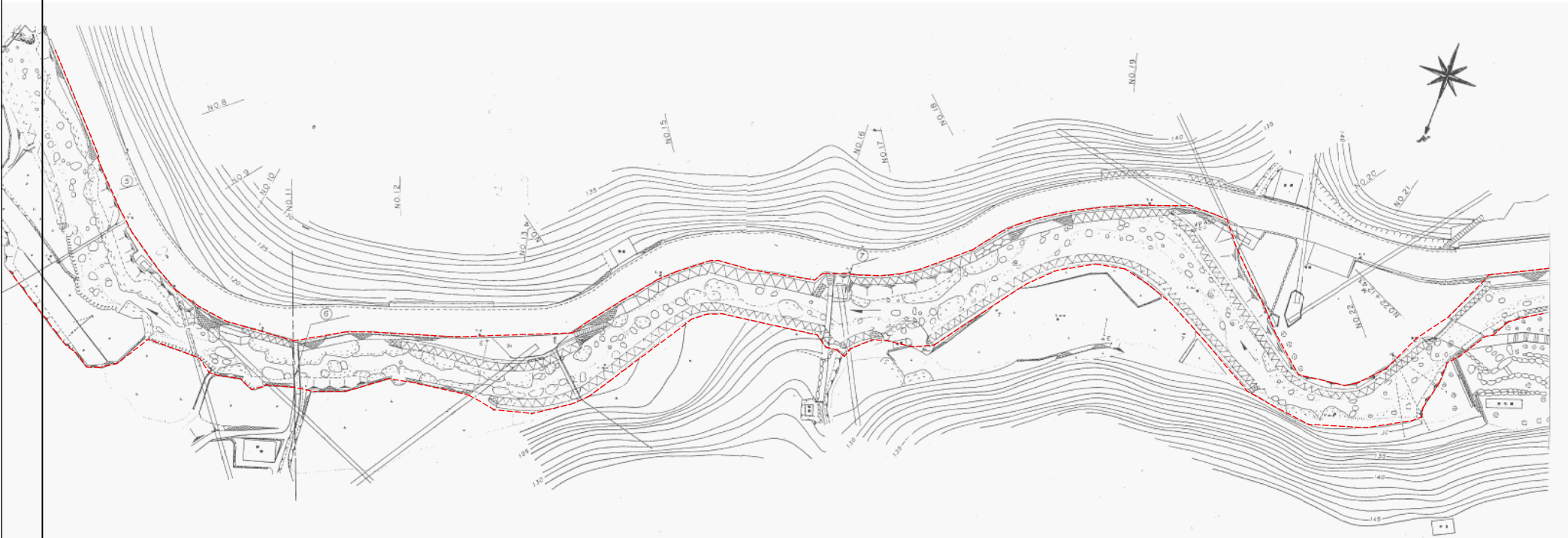


河川台帳	河川名	図面名称	縮尺	水系区分	水系名	指定年月日	河川延長	流域面積	起 点	終 点
	吉原川	河川区域図	1:500	準用河川	庵原川	平成9年3月3日	1,050m	1.81km ²	静岡市清水区吉原字向田1717番の2地先の農道橋	二級河川山切川の起点

河川区域図 S=1:500

静岡市清水区

吉原

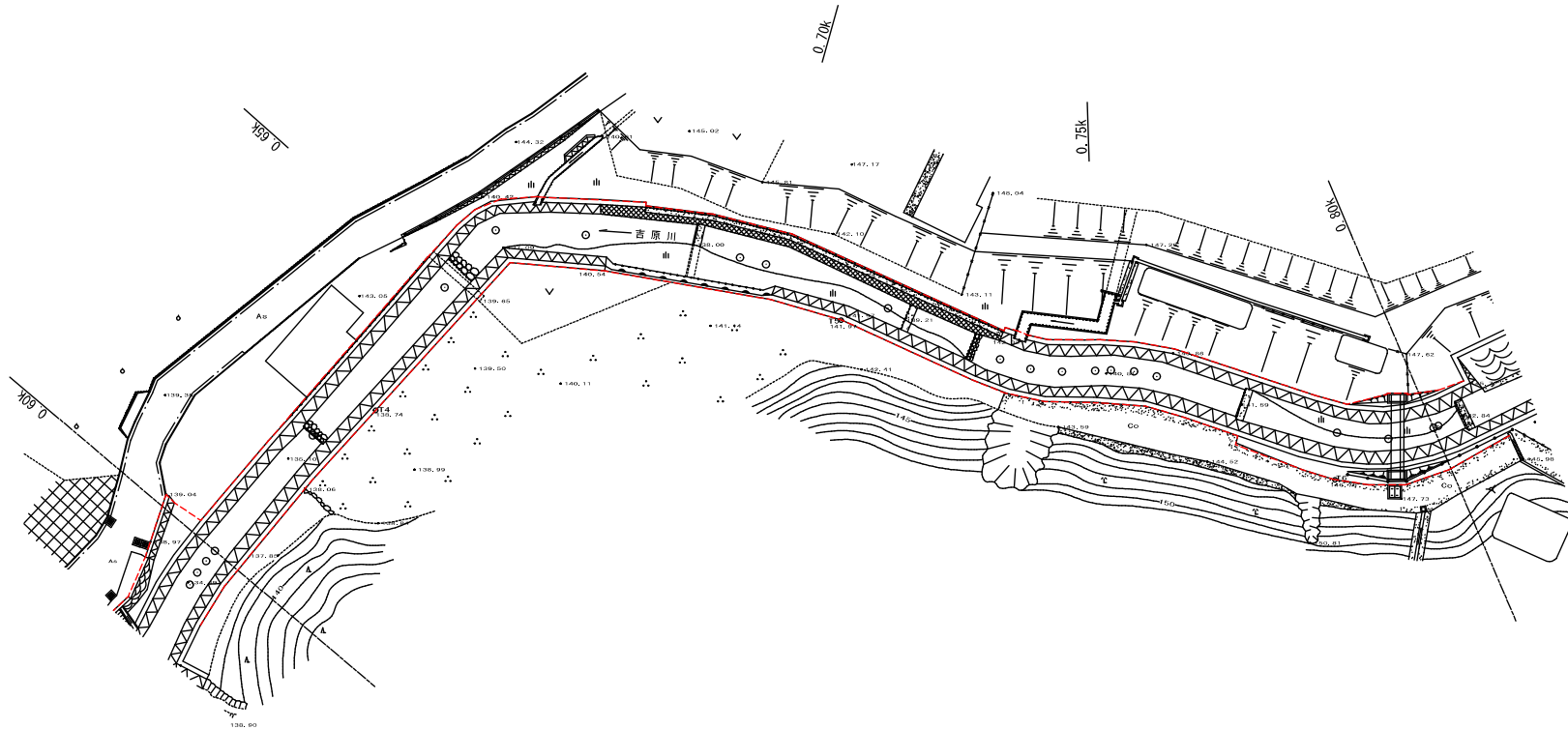


河川名	図面名称	縮尺	水系区分	水系名	指定年月日	河川延長	流域面積	起 点	終 点
吉原川	河川区域図	1:500	準用河川	庵原川	平成9年3月3日	1,050m	1.81km ²	静岡市清水区吉原字向田1717番の2地先の農道橋	二級河川山切川の起点

河川区域図 S=1:500

静岡市清水区

吉原



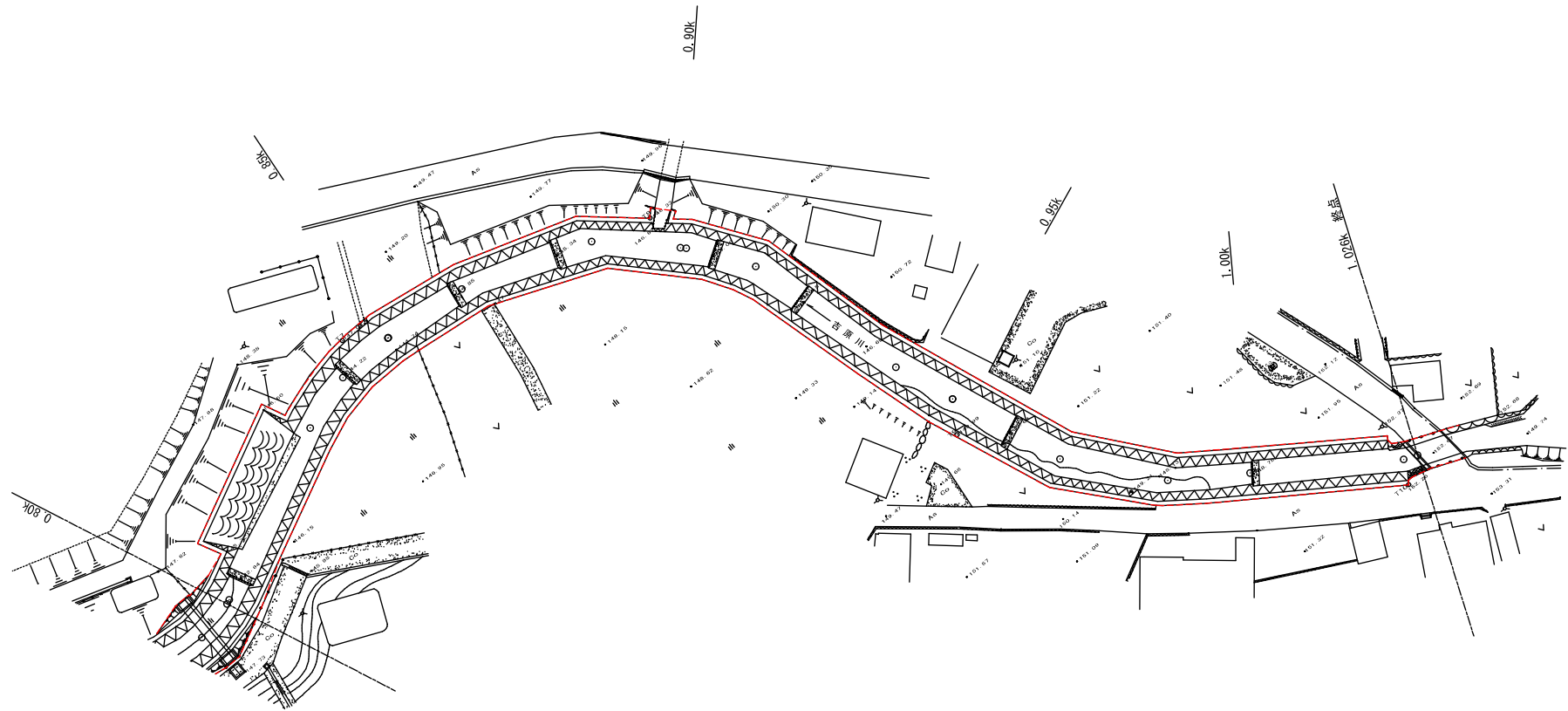
河川台帳	河川名	図面名称	縮尺	水系区分	水系名	指定年月日	河川延長	流域面積	起 点	終 点
	吉原川	河川区域図	1:500	準用河川	庵原川	平成9年3月3日	1,050m	1.81km ²	静岡市清水区吉原字向田1717番の2地先の農道橋	二級河川山切川の起点

河川区域図

S = 1 : 500

静岡市清水区

吉原



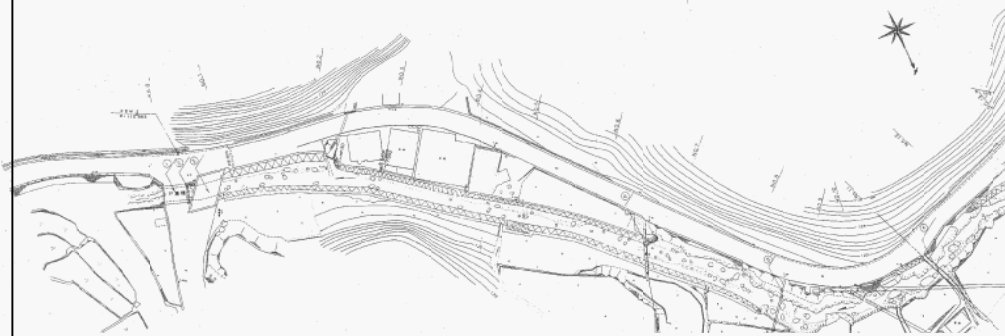
河川台帳	河川名	図面名称	縮尺	水系区分	水系名	指定年月日	河川延長	流域面積	起 点	終 点
	吉原川	河川管理施設平面図	図示	準用河川	庵原川	平成9年3月3日	1,050m	1.81km ²	静岡市清水区吉原字向田1717番の2地先の農道橋	二級河川山切川の起点

横断面 S=1:200

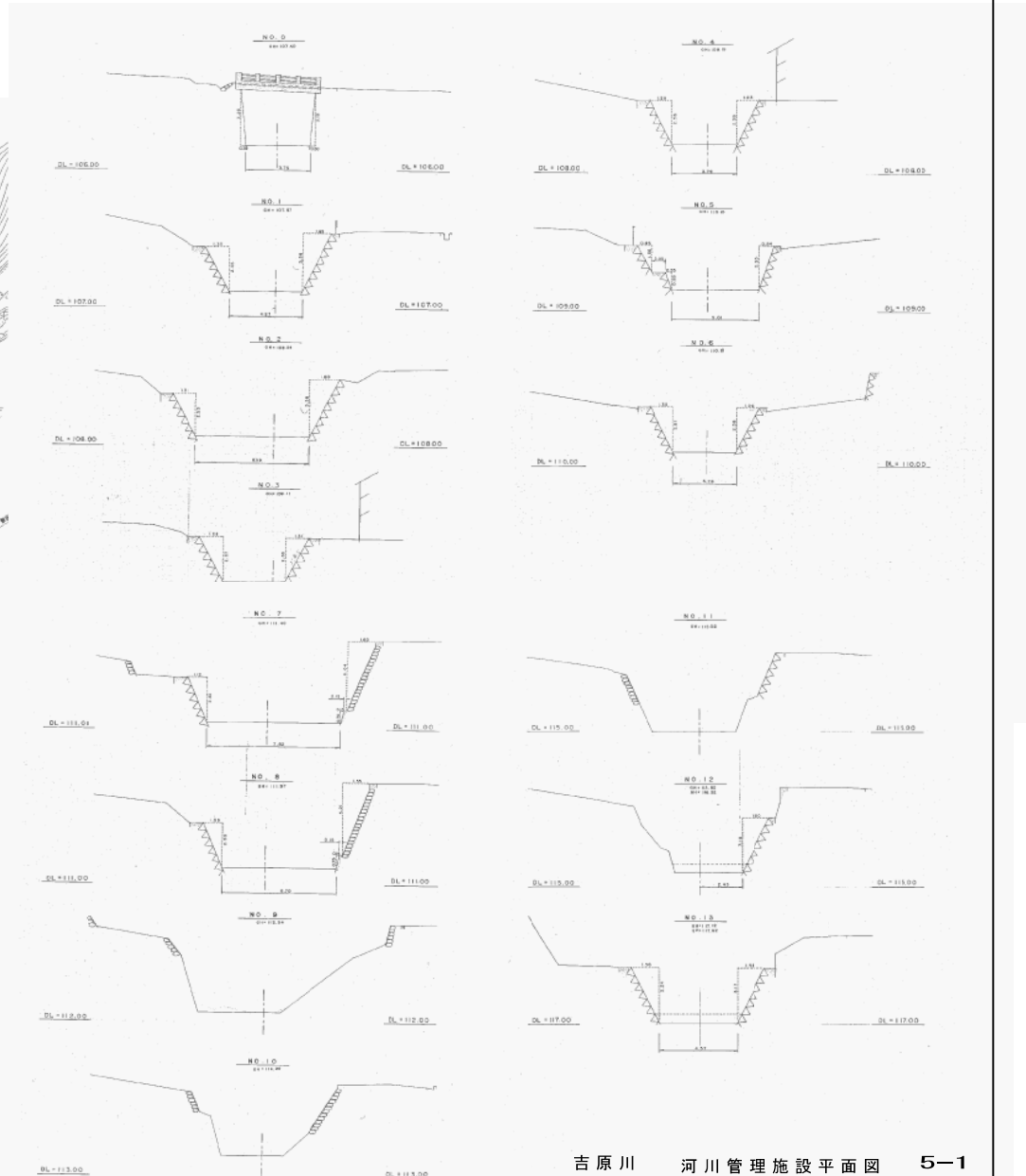
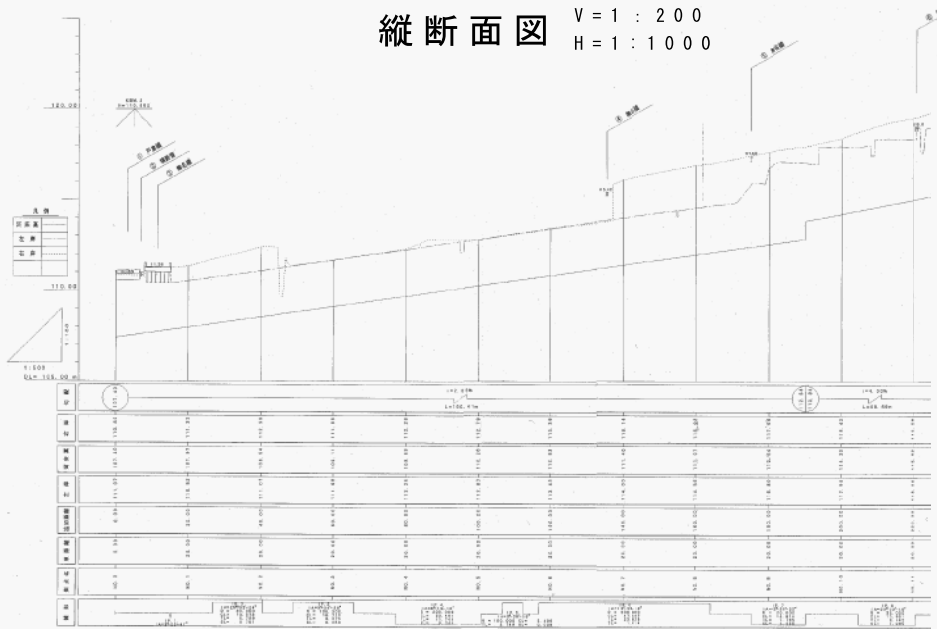
河川管理施設平面図 S=1:1000

静岡市清水区

吉原



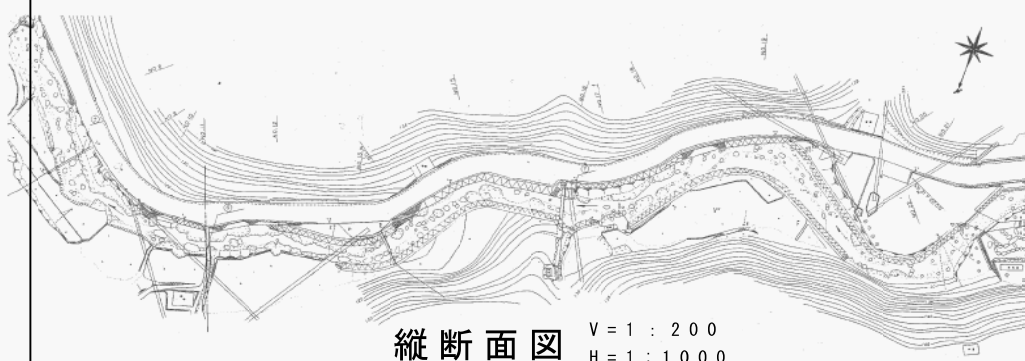
縦断面図 V=1:200
H=1:1000



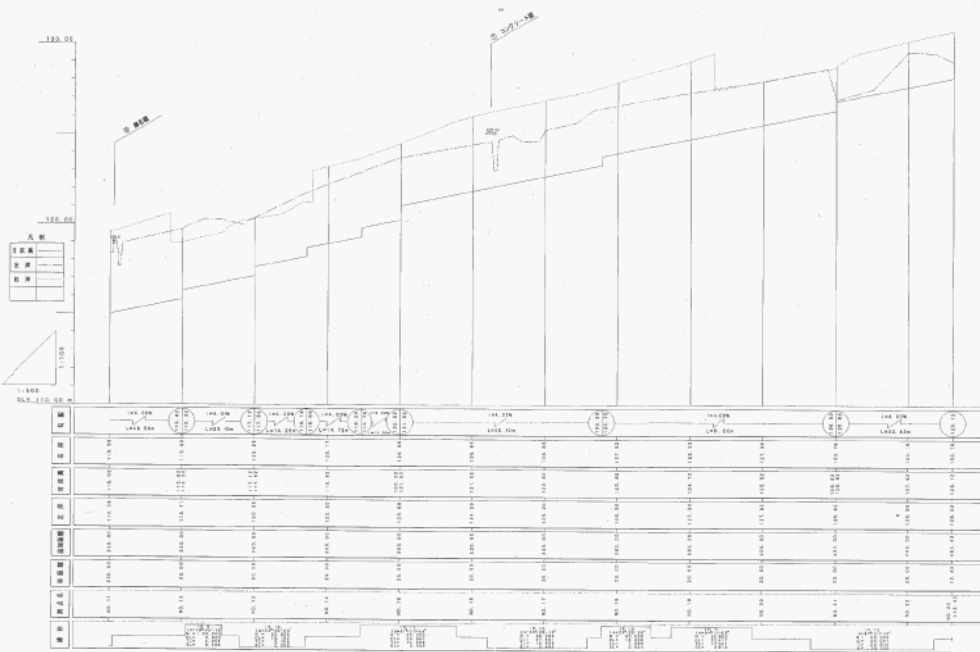
河川台帳	河川名	図面名称	縮尺	水系区分	水系名	指定年月日	河川延長	流域面積	起 点	終 点
	吉原川	河川管理施設平面図	図示	準用河川	庵原川	平成9年3月3日	1,050m	1.81km ²	静岡市清水区吉原字向田1717番の2地先の農道橋	二級河川山切川の起点

横断面 S=1:200

河川管理施設平面図 S=1:1000
静岡市清水区
吉原



縦断面図 V=1:200
H=1:1000

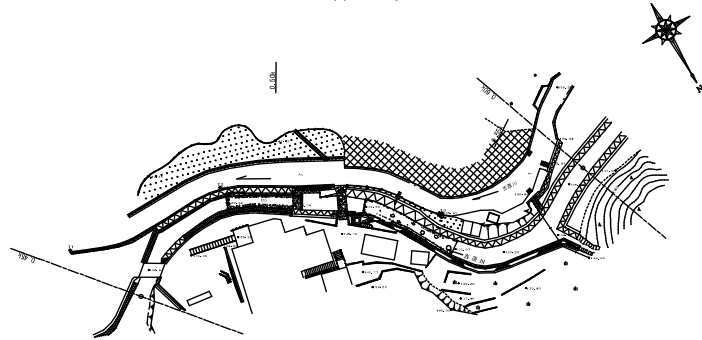


河川台帳	河川名	図面名称	縮尺	水系区分	水系名	指定年月日	河川延長	流域面積	起 点	終 点
	吉原川	河川管理施設平面図	図示	準用河川	庵原川	平成9年3月3日	1,050m	1.81km ²	静岡市清水区吉原字向田1717番の2地先の農道橋	二級河川山切川の起点

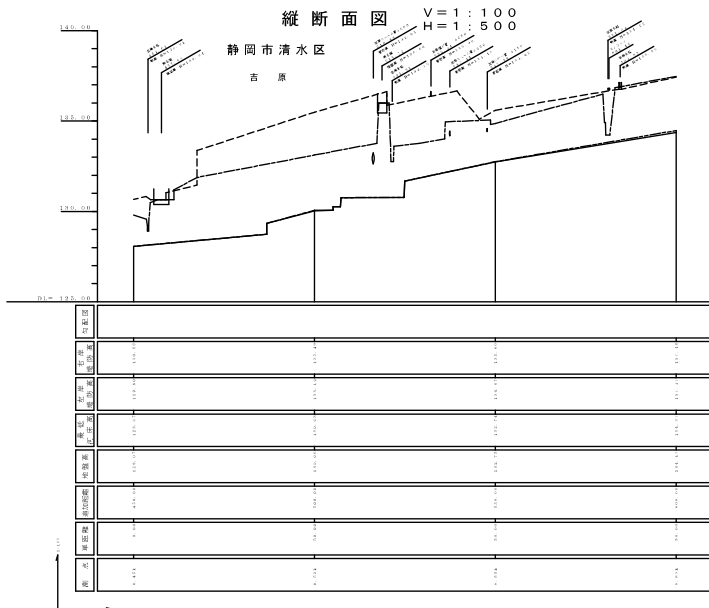
河川管理施設平面図 S=1:1000

静岡市清水区

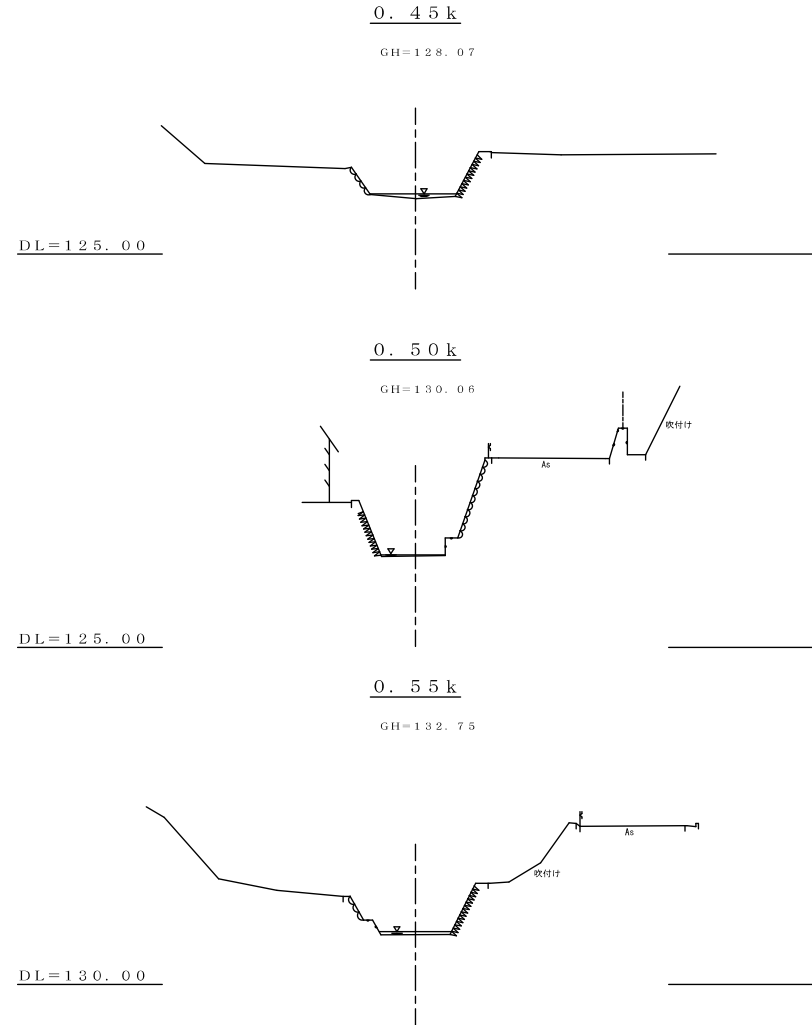
吉原



縦断面図 V=1:200 H=1:1000



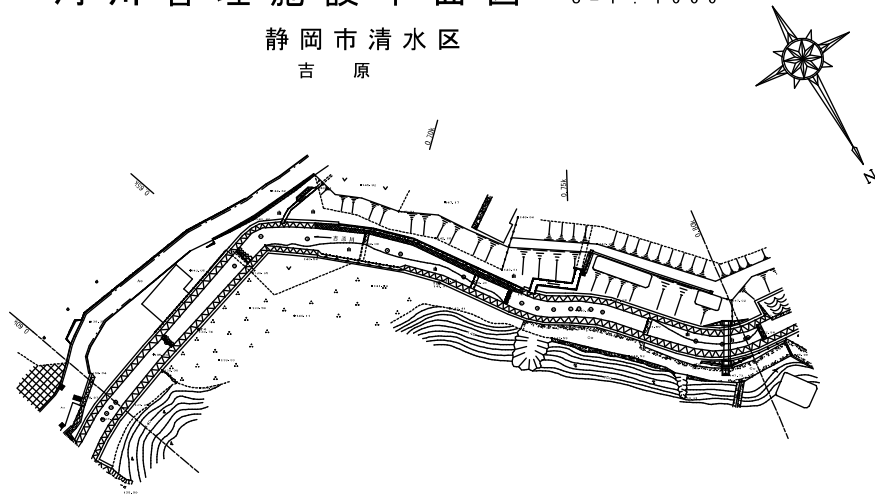
横断面 S=1:200



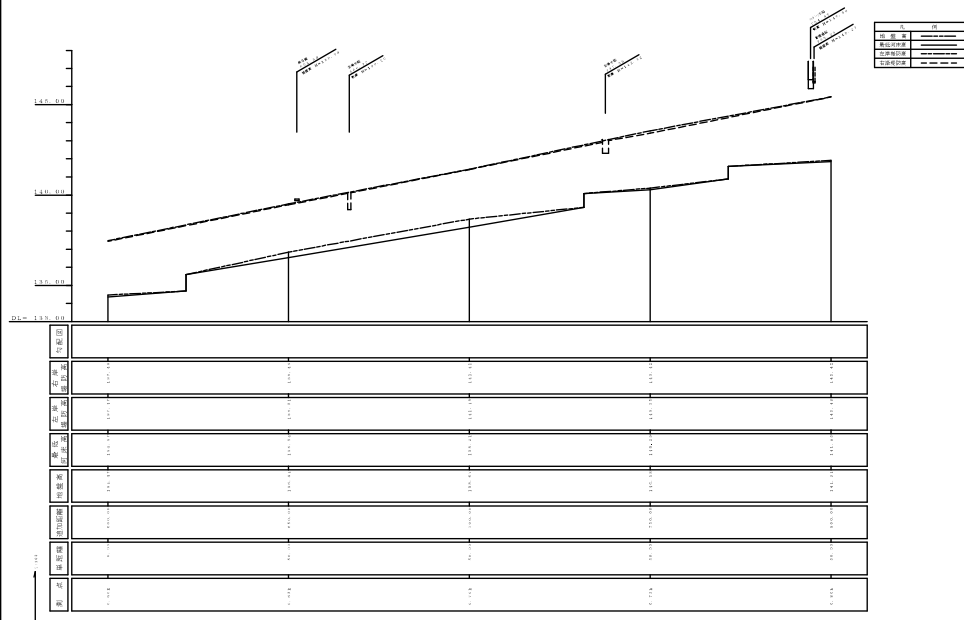
河川台帳	河川名	図面名称	縮尺	水系区分	水系名	指定年月日	河川延長	流域面積	起 点	終 点
	吉原川	河川管理施設平面図	図示	準用河川	庵原川	平成9年3月3日	1,050m	1.81km ²	静岡市清水区吉原字向田1717番の2地先の農道橋	二級河川山切川の起点

河川管理施設平面図 S=1:1000

静岡市清水区
吉原



縦断面図 V=1:200 H=1:1000



横断面 S=1:200

