

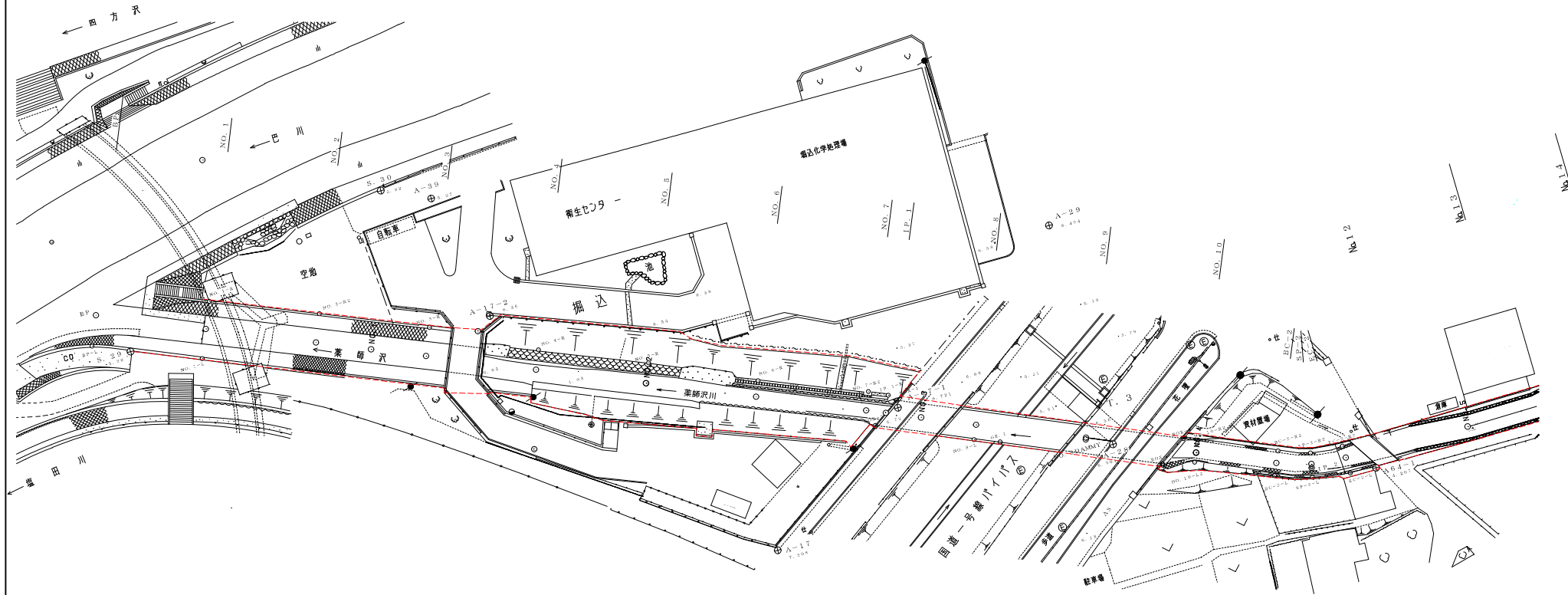
河川台帳	河川名	図面名称	縮尺	水系区分	水系名	指定年月日	河川延長	流域面積	起 点	終 点
	薬師沢川	河川一般図	1:10000	準用河川	巴川	平成15年7月7日	1.010m	0.48km ²	静岡市清水区大内字鳥居406番の1	二級河川巴川への合流点



河川台帳	河川名	図面名称	縮尺	水系区分	水系名	指定年月日	河川延長	流域面積	起 点	終 点
	薬師沢川	河川区域図	1:500	準用河川	巴川	平成15年7月7日	1,010m	0.48km ²	静岡市清水区大内字鳥居406番の1	二級河川巴川への合流点

河川区域図 S=1:500

静岡市清水区
吉原



河川台帳	河川名	図面名称	縮尺	水系区分	水系名	指定年月日	河川延長	流域面積	起 点	終 点
	薬師沢川	河川区域図	1:500	準用河川	巴川	平成15年7月7日	1,010m	0.48km ²	静岡市清水区大内字鳥居406番の1	二級河川巴川への合流点

河川区域図 S=1:500

静岡市清水区

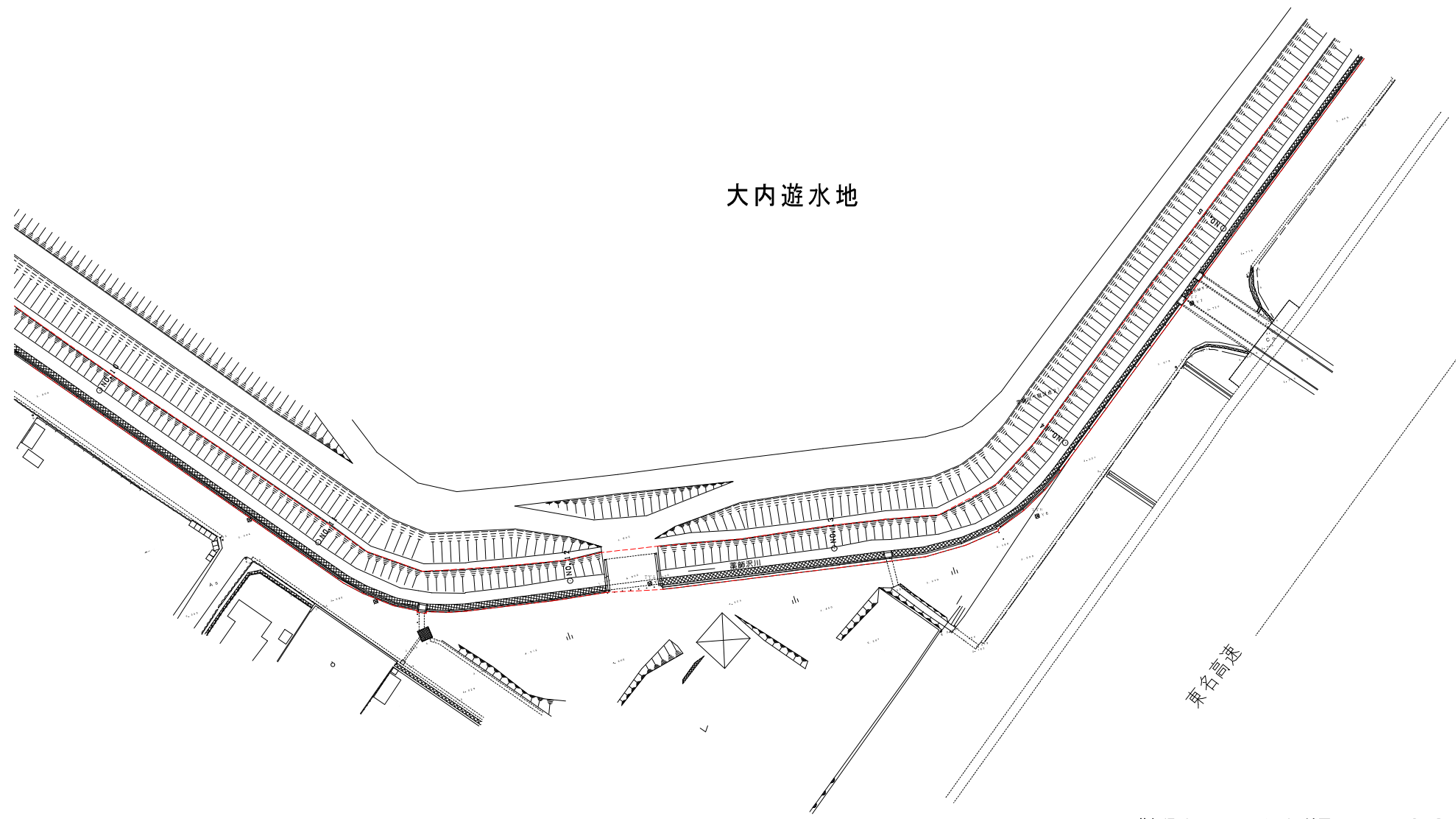


河川台帳	河川名	図面名称	縮尺	水系区分	水系名	指定年月日	河川延長	流域面積	起 点	終 点
	薬師沢川	河川区域図	1:500	準用河川	巴川	平成15年7月7日	1,010m	0.48km ²	静岡市清水区大内字鳥居406番の1	二級河川巴川への合流点

河川区域図 S=1:500

静岡市清水区

大内遊水地

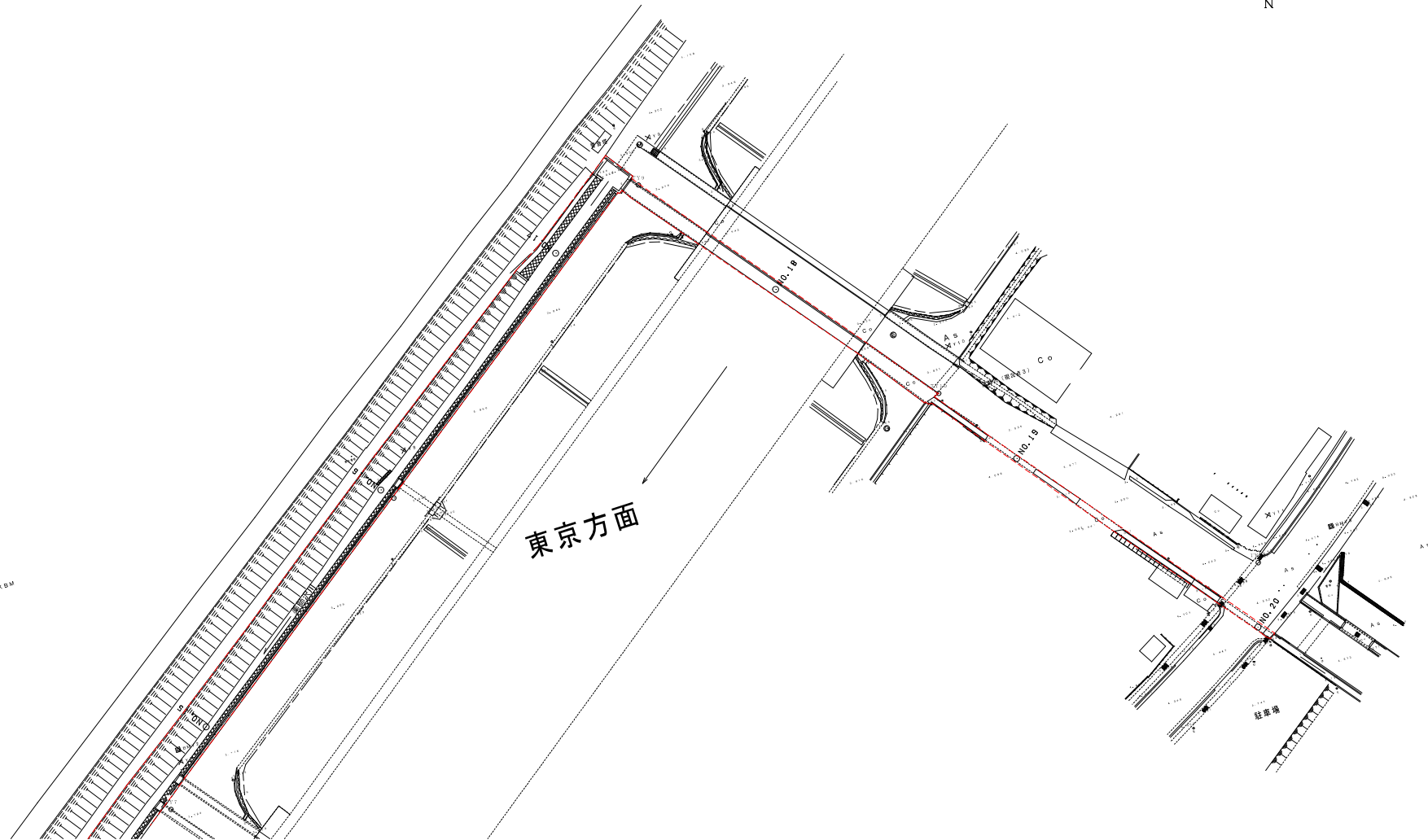


平成二十一年 三月調整

河川名	図面名称	縮尺	水系区分	水系名	指定年月日	河川延長	流域面積	起 点	終 点
薬師沢川	河川区域図	1:500	準用河川	巴川	平成15年7月7日	1,010m	0.48km ²	静岡市清水区大内字鳥居406番の1	二級河川巴川への合流点

河 川 区 域 図 S=1:500

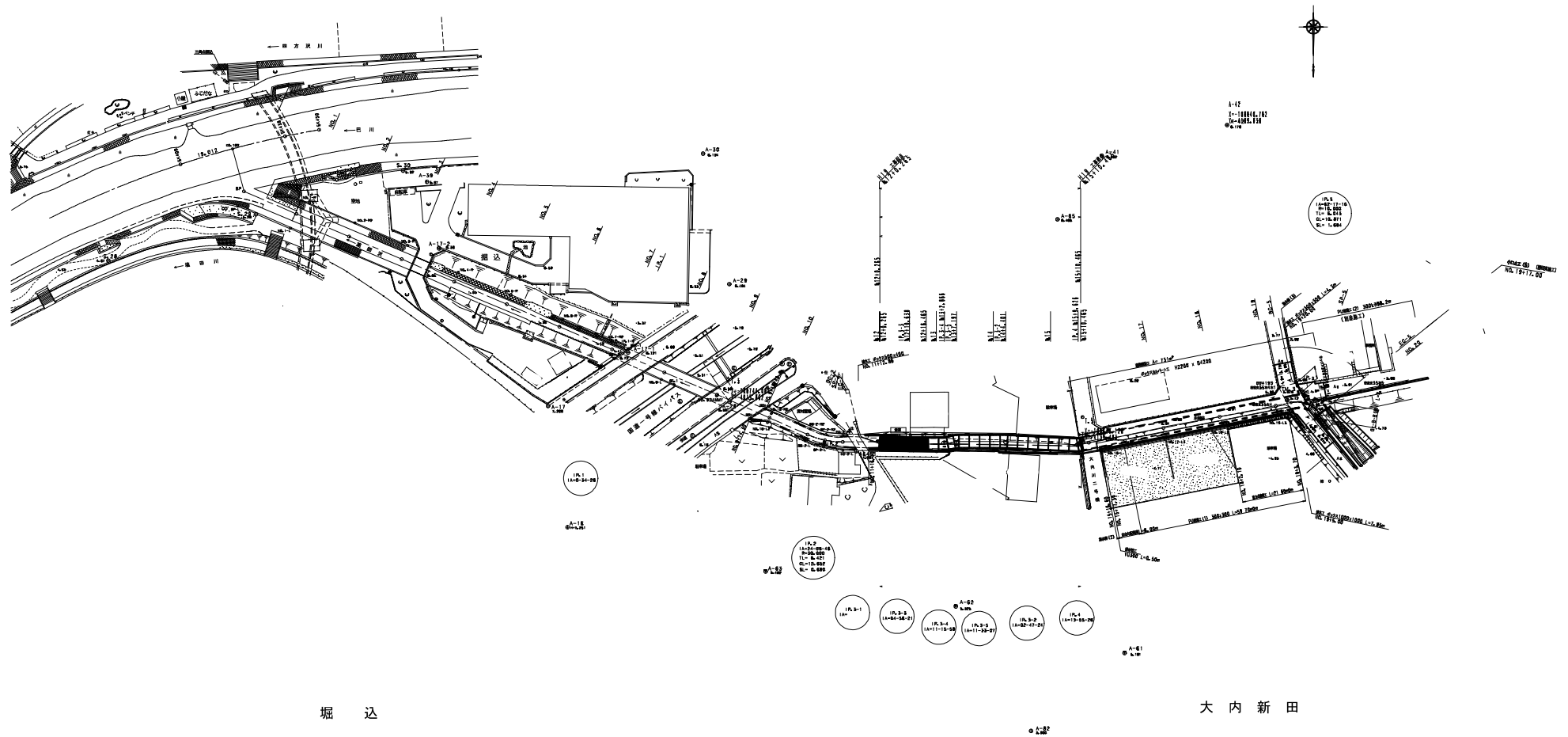
静岡市清水区



河川台帳	河川名	図面名称	縮尺	水系区分	水系名	指定年月日	河川延長	流域面積	起 点	終 点
	薬師沢川	河川管理施設平面図	1:500	準用河川	巴川	平成15年7月7日	1,010m	0.48km ²	静岡市清水区大内宇島居406番の1	二級河川巴川への合流点

河川管理施設平面図 S=1:1000

静岡市清水区

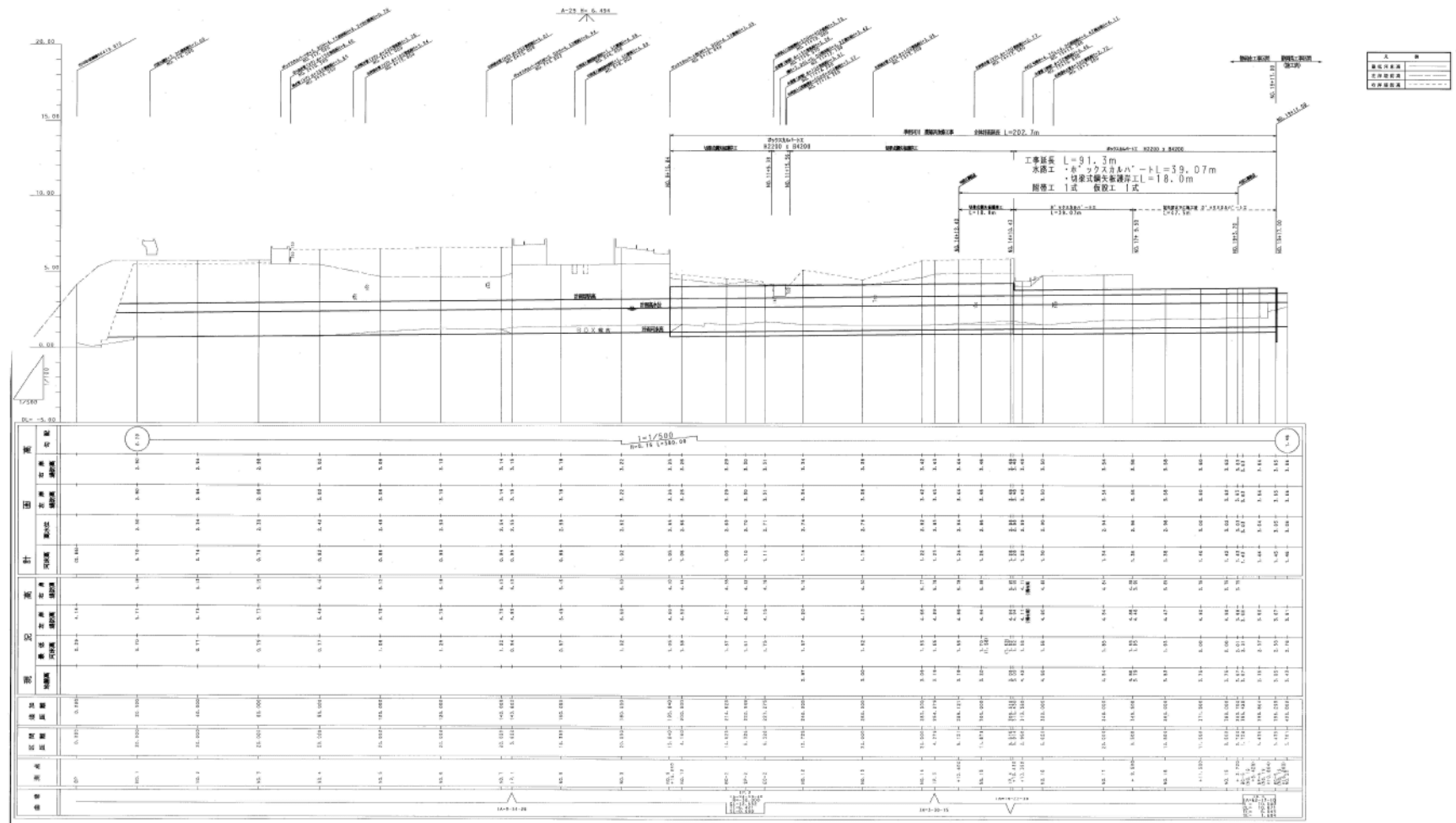


平成二十一年 三月調整

河川台帳	河川名	図面名称	縮尺	水系区分	水系名	指定年月日	河川延長	流域面積	起 点	終 点
	薬師沢川	縦断面図	図示	準用河川	巴川	平成15年7月7日	1,010m	0.48 km ²	静岡市清水区大内宇島居406番の1	二級河川巴川への合流点

縦断面図

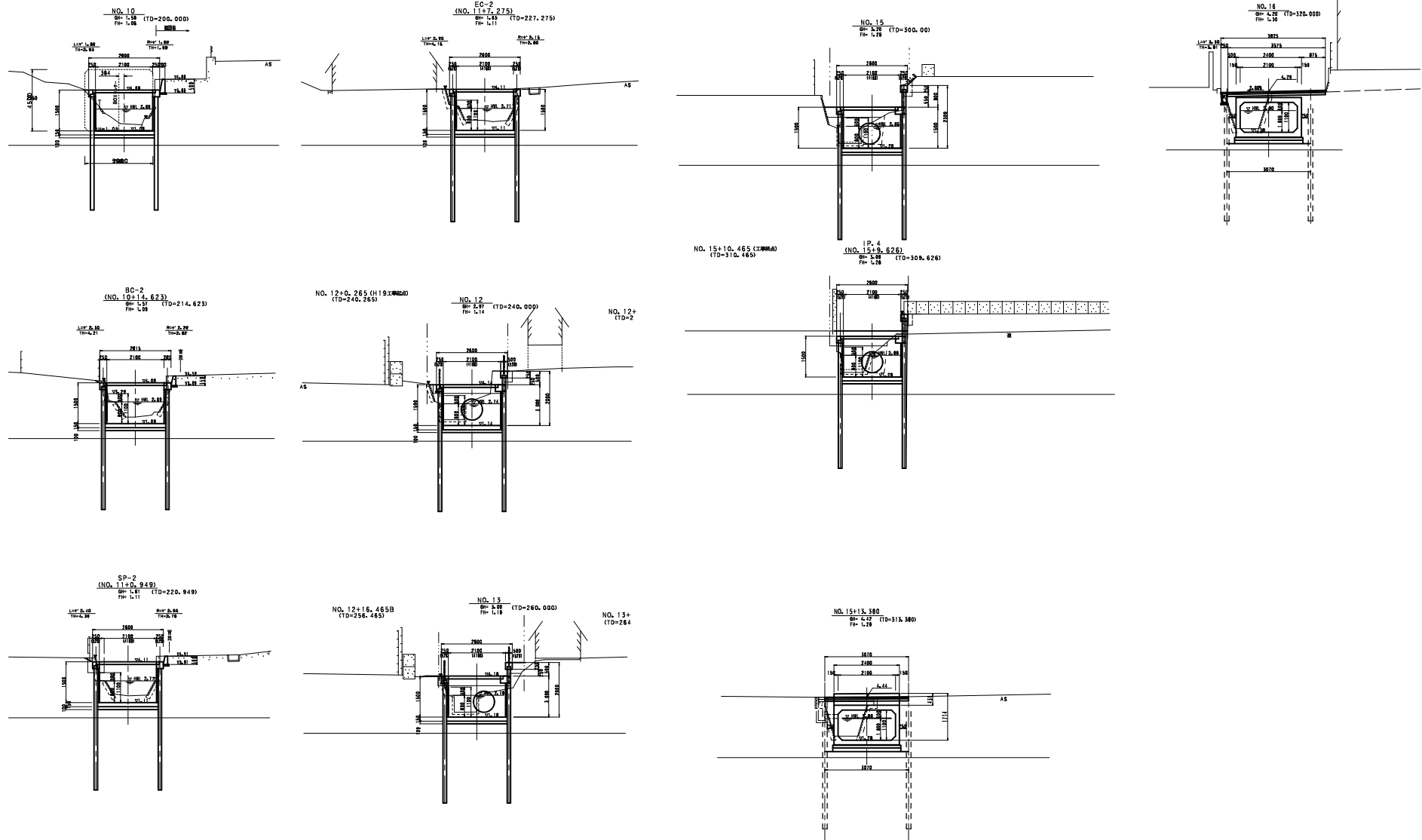
H = 1 : 1000
V = 1 : 200



河川台帳	河川名	図面名称	縮尺	水系区分	水系名	指定年月日	河川延長	流域面積	起 点	終 点
	薬師沢川	横断面図	1 : 200	準用河川	巴川	平成15年7月7日	1,010m	0.48km ²	静岡市清水区大内字鳥居406番の1	二級河川巴川への合流点

横断面図

S = 1 : 200

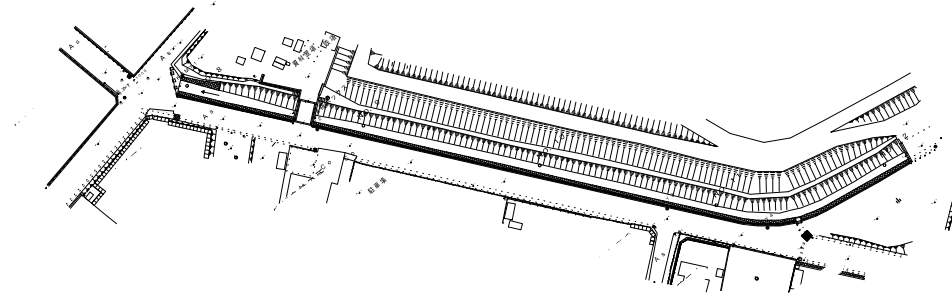


河川台帳	河川名	図面名称	縮尺	水系区分	水系名	指定年月日	河川延長	流域面積	起 点	終 点
	薬師沢川	河川管理施設平面図	図 示	準用河川	巴川	平成15年7月7日	1.010m	0.48km ²	静岡市清水区大内字鳥居406番の1	二級河川巴川への合流点

河川管理施設平面図

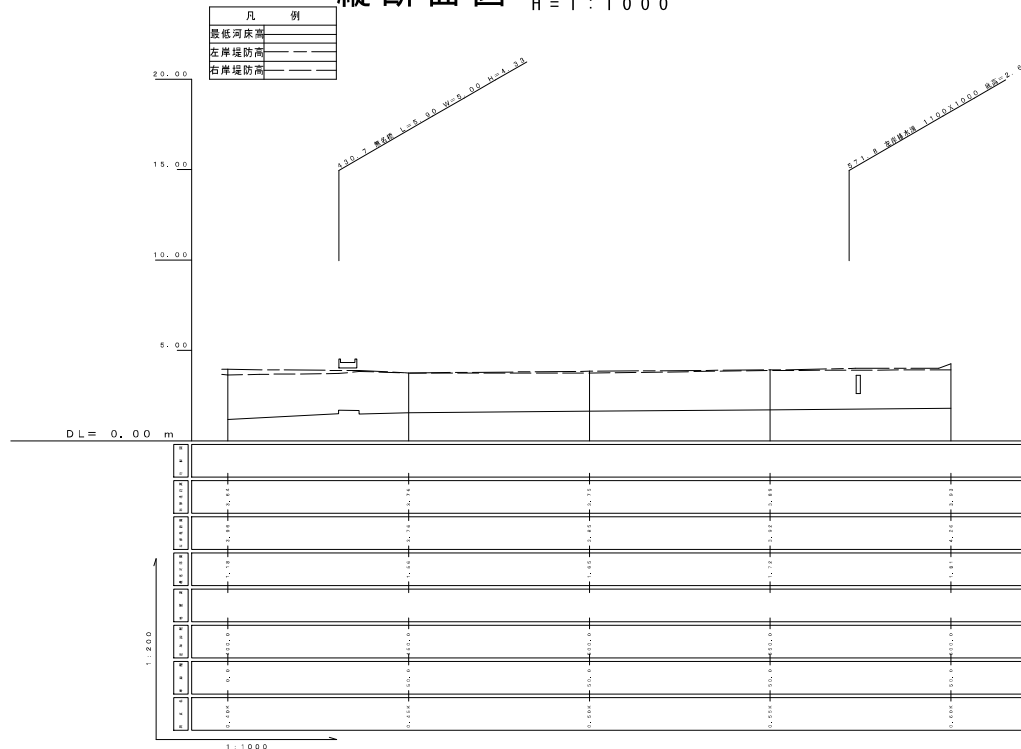
S = 1 : 1000

静岡市清水区

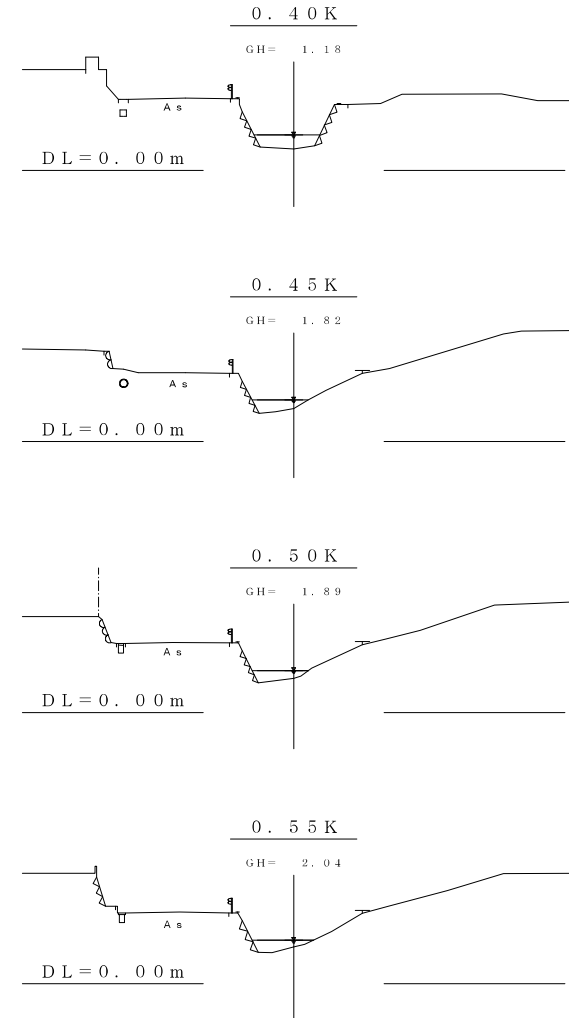


縦断面図

V = 1 : 200
H = 1 : 1000



横断面図 S = 1 : 200

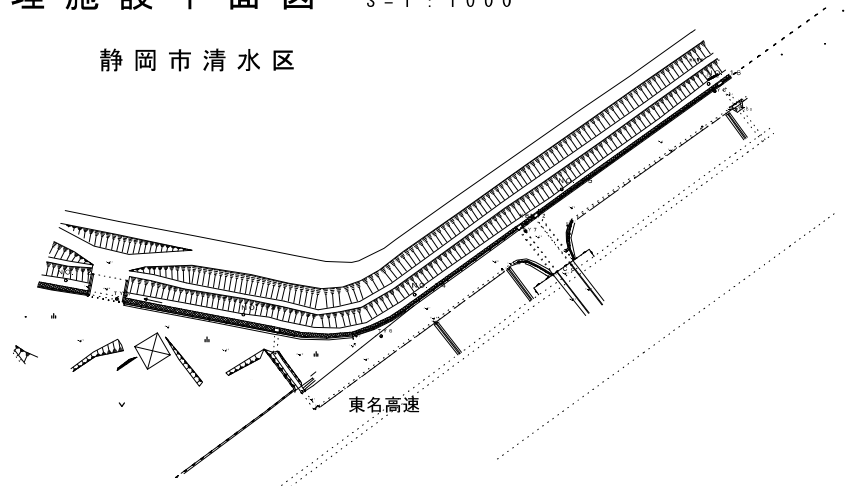


河川台帳	河川名	図面名称	縮尺	水系区分	水系名	指定年月日	河川延長	流域面積	起 点	終 点
	薬師沢川	河川管理施設平面図	図示	準用河川	巴川	平成15年7月7日	1,010m	0.48km ²	静岡市清水区大内宇島居406番の1	二級河川巴川への合流点

河川管理施設平面図

S = 1 : 1000

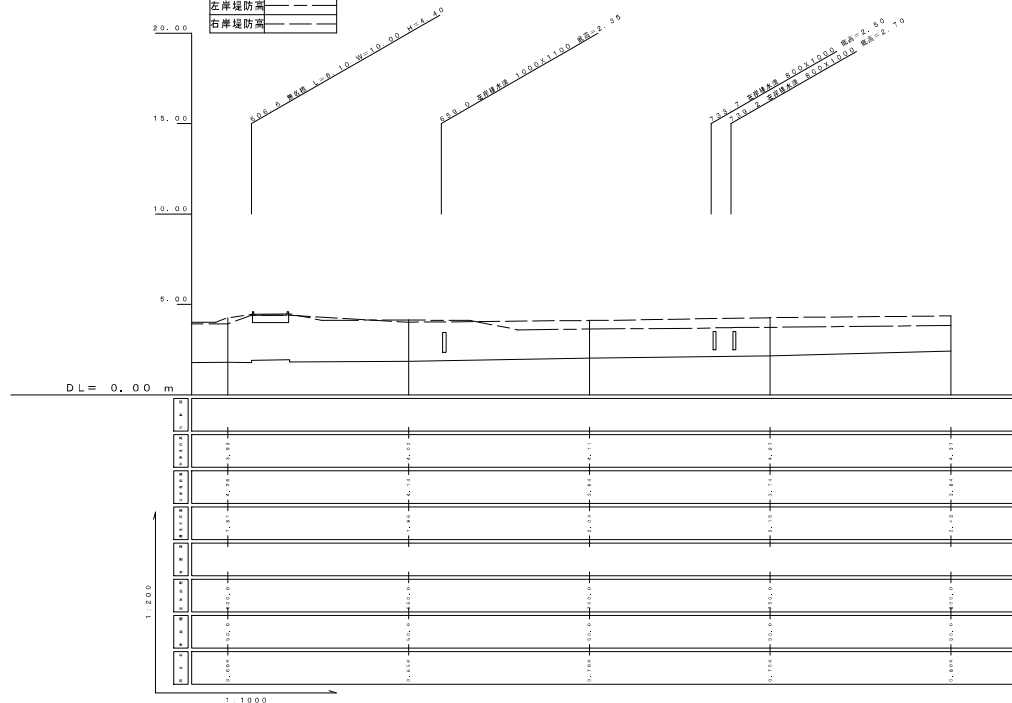
静岡市清水区



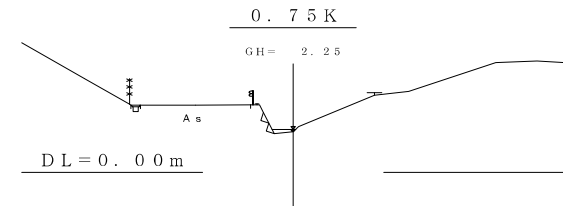
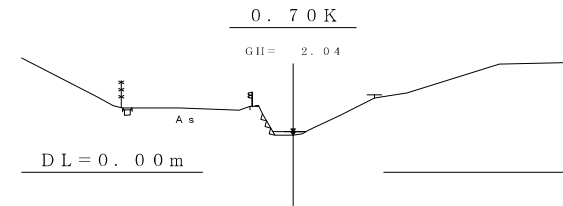
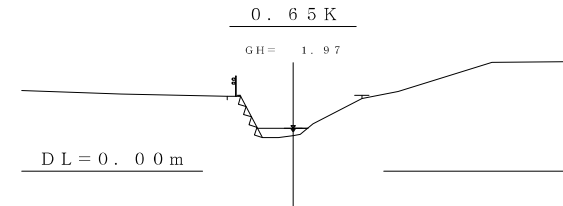
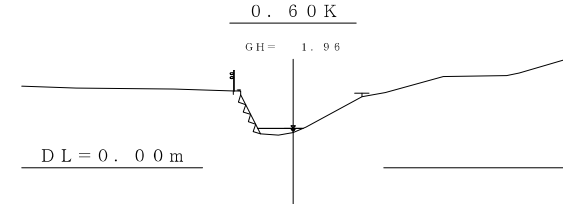
縦断面図

V = 1 : 200
H = 1 : 1000

凡 例	
——	最低河床高
——	左岸堤防高
——	右岸堤防高



横断面図 S=1:200



平成二十一年 三月調整

河川台帳	河川名	図面名称	縮尺	水系区分	水系名	指定年月日	河川延長	流域面積	起 点	終 点
	薬師沢川	河川管理施設平面図	図示	準用河川	巴川	平成15年7月7日	1,010m	0.48km ²	静岡市清水区大内字鳥居406番の1	二級河川巴川への合流点

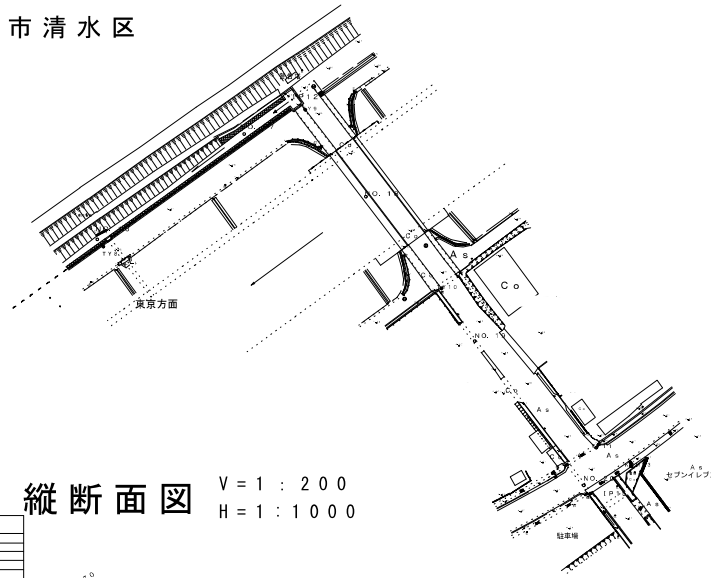
河川管理施設平面図

S = 1 : 1000

横断面図

S = 1 : 200

静岡市清水区



縦断面図

V = 1 : 200
H = 1 : 1000

凡 例	
——	最低河床高
——	左岸堤防高
——	右岸堤防高

