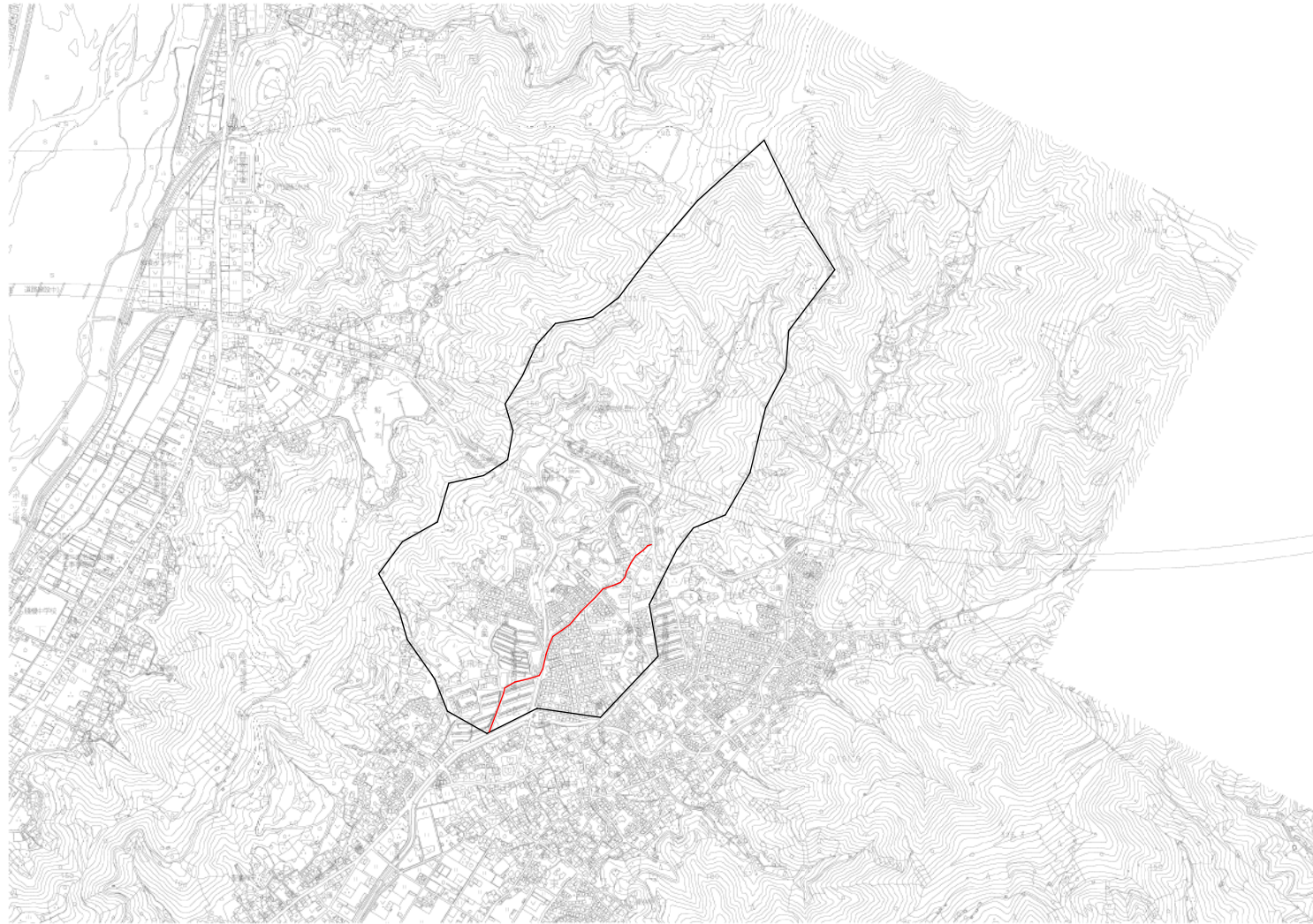


河川台帳	河川名	図面名称	縮尺	水系区分	水系名	指定年月日	河川延長	流域面積	起 点	終 点
	猿田川	河川一般図	1:10000	準用河川	巴川	昭和49年3月12日	850m	1.2km ²	静岡市葵区北字内名引1896番の1地先	二級河川巴川への合流点

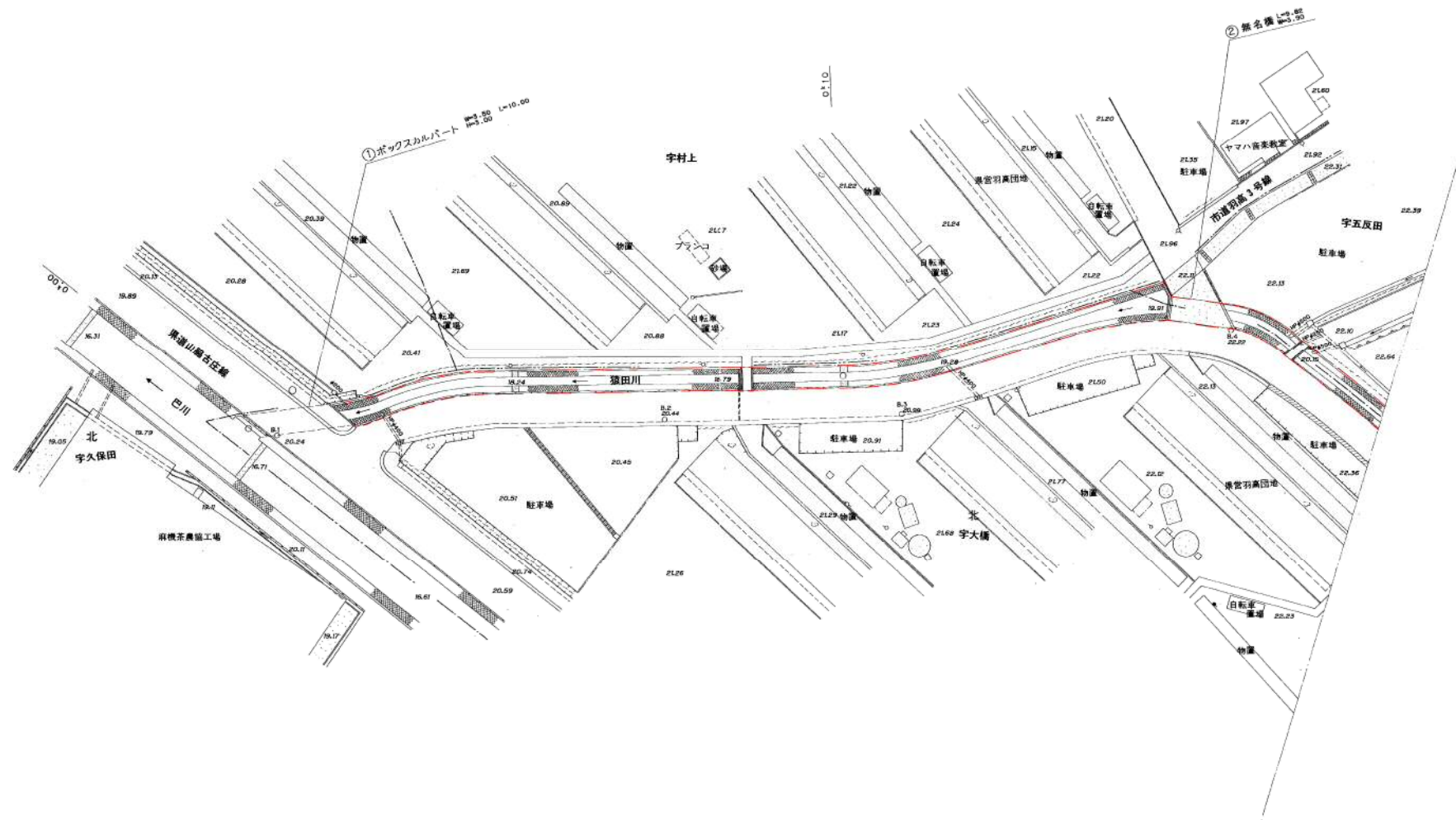


河川台帳	河川名	図面名称	縮尺	水系区分	水系名	指定年月日	河川延長	流域面積	起 点	終 点
	猿田川	河川区域図	1:500	準用河川	巴川	昭和49年3月12日	850m	1.2km ²	静岡市葵区北字内名引1896番の1地先	二級河川巴川への合流点

河川区域図

S = 1 : 500

静岡市葵区
羽 高



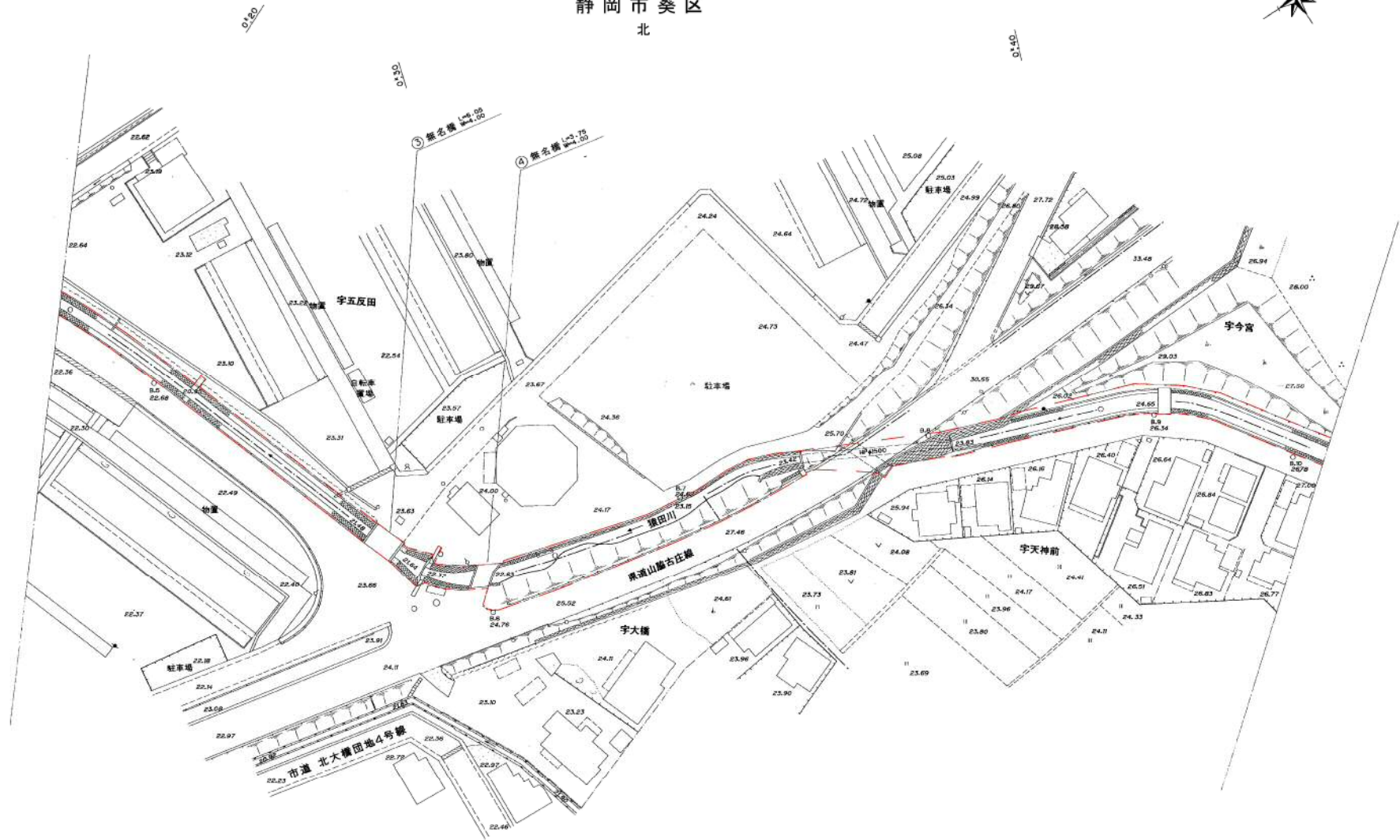
平成二十一年 三月調整

河川台帳	河川名	図面名称	縮尺	水系区分	水系名	指定年月日	河川延長	流域面積	起 点	終 点
	猿田川	河川区域図	1:500	準用河川	巴川	昭和49年3月12日	850m	1.2km ²	静岡市葵区北字内名引1896番の1地先	二級河川巴川への合流点

河川区域図

S = 1 : 500

静岡市葵区
北



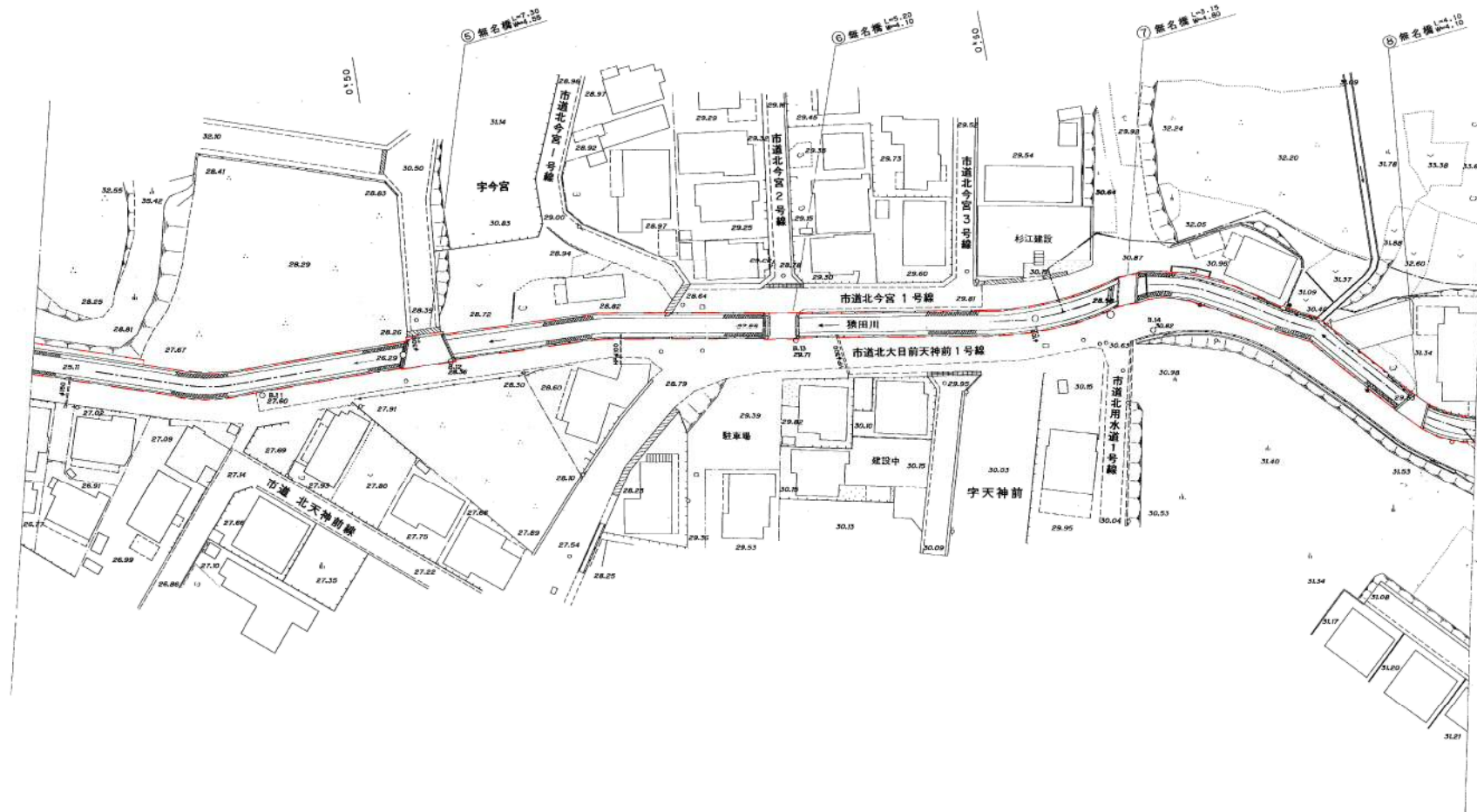
河川台帳	河川名	図面名称	縮尺	水系区分	水系名	指定年月日	河川延長	流域面積	起 点	終 点
	猿田川	河川区域図	1:500	準用河川	巴川	昭和49年3月12日	850m	1.2km ²	静岡市葵区北字内名引1896番の1地先	二級河川巴川への合流点

河川区域図

S = 1 : 500



静岡市葵区
北

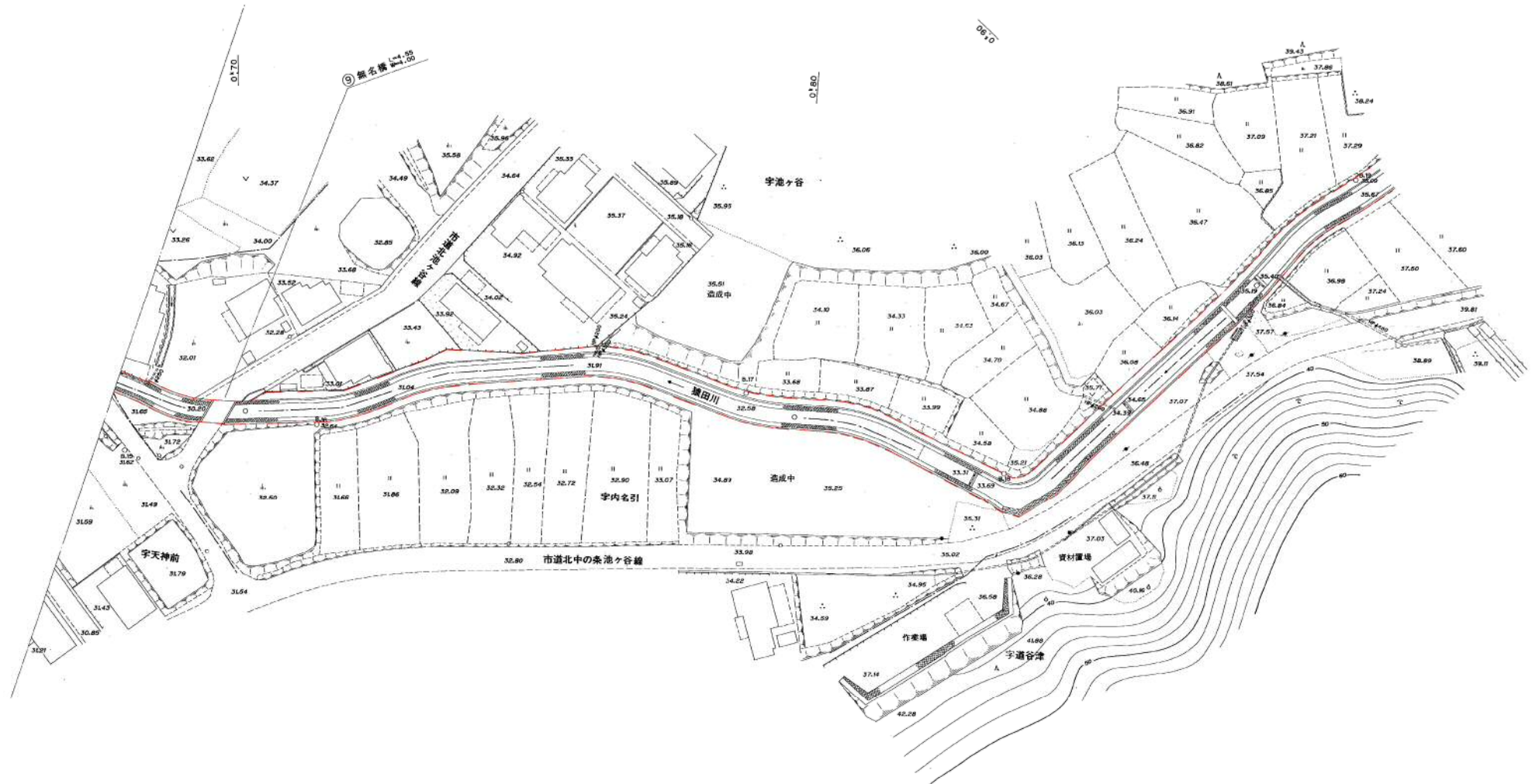


河川台帳	河川名	図面名称	縮尺	水系区分	水系名	指定年月日	河川延長	流域面積	起 点	終 点
	猿田川	河川区域図	1:500	準用河川	巴川	昭和49年3月12日	850m	1.2km ²	静岡市葵区北字内名引1896番の1地先	二級河川巴川への合流点

河川区域図

S = 1 : 5 0 0

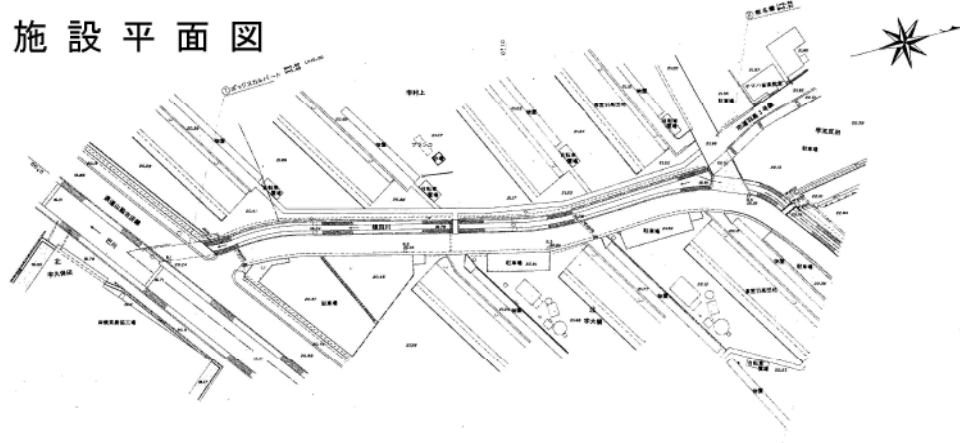
静岡市葵区
北



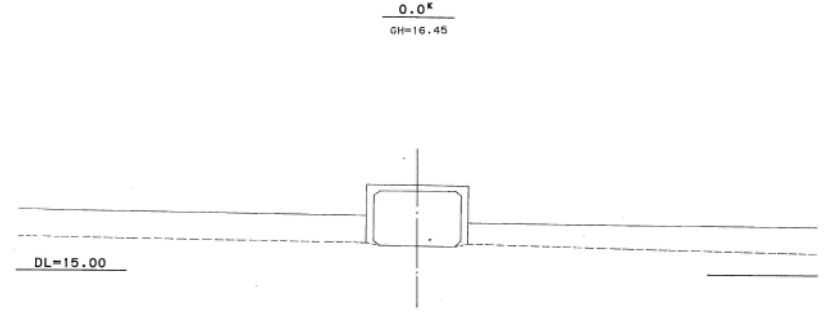
河川台帳	河川名	図面名称	縮尺	水系区分	水系名	指定年月日	河川延長	流域面積	起 点	終 点
	猿田川	河川管理施設平面図	図示	準用河川	巴川	昭和49年3月12日	850m	1.2 km ²	静岡市葵区北字内名引1896番の1地先	二級河川巴川への合流点

河川管理施設平面図

S=1:1000
静岡市葵区
羽高

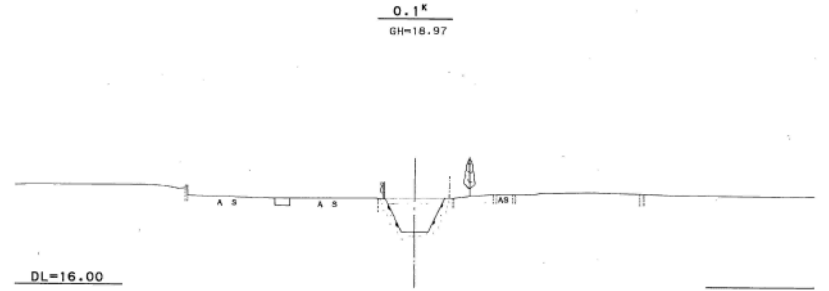
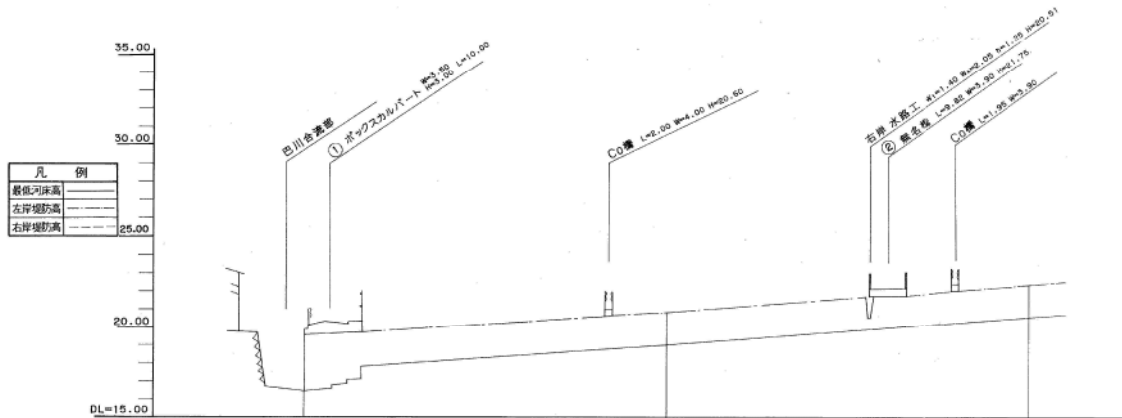


横断面図 S=1:200



縦断面図

V=1:200
H=1:1000



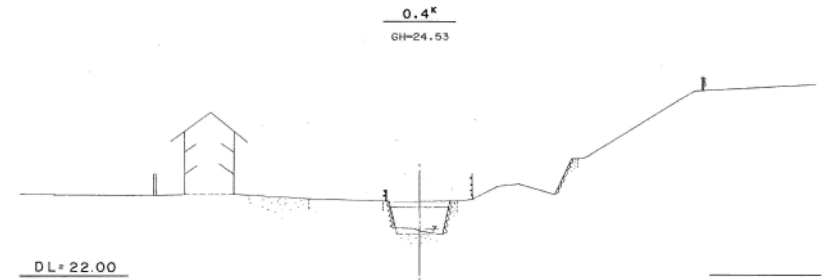
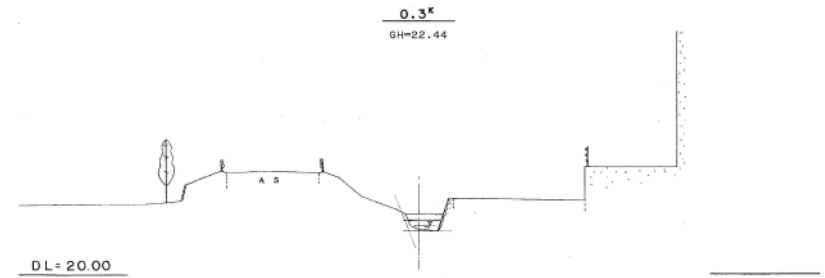
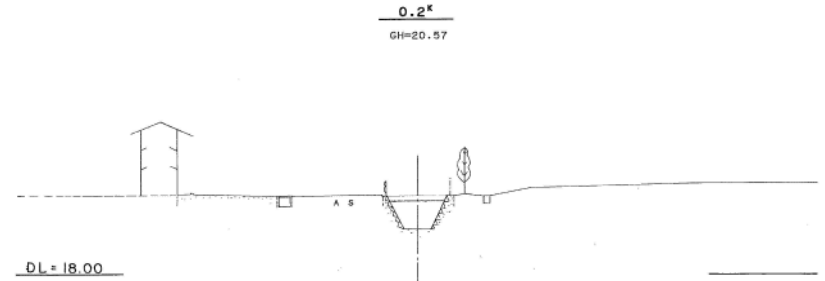
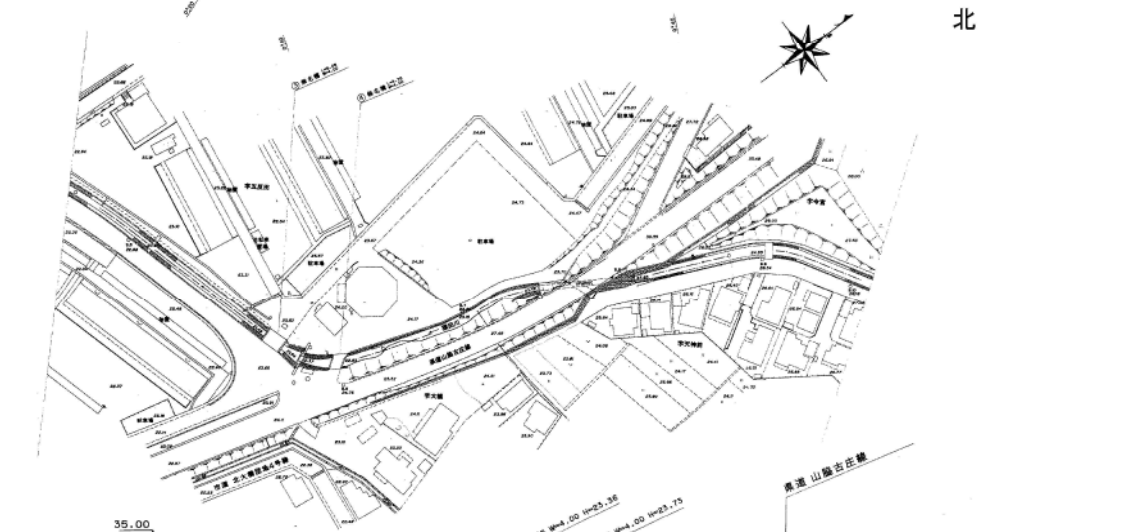
堤防	25.00	25.00	25.00	25.00	25.00	25.00	25.00	25.00	25.00	25.00	25.00
左岸堤防高											
右岸堤防高											
最低河床高											
構造	0.00	0.00	0.00	0.00	0.00	0.00	0.00	0.00	0.00	0.00	0.00
構造	0.00	0.00	0.00	0.00	0.00	0.00	0.00	0.00	0.00	0.00	0.00
橋	0.00	0.00	0.00	0.00	0.00	0.00	0.00	0.00	0.00	0.00	0.00
橋	0.00	0.00	0.00	0.00	0.00	0.00	0.00	0.00	0.00	0.00	0.00
橋	0.00	0.00	0.00	0.00	0.00	0.00	0.00	0.00	0.00	0.00	0.00
橋	0.00	0.00	0.00	0.00	0.00	0.00	0.00	0.00	0.00	0.00	0.00

河川台帳	河川名	図面名称	縮尺	水系区分	水系名	指定年月日	河川延長	流域面積	起 点	終 点
	猿田川	河川管理施設平面図	図示	準用河川	巴川	昭和49年3月12日	850m	1.2km ²	静岡市葵区北字内名引1896番の1地先	二級河川巴川への合流点

河川管理施設平面図 S=1:1000

静岡市葵区
北

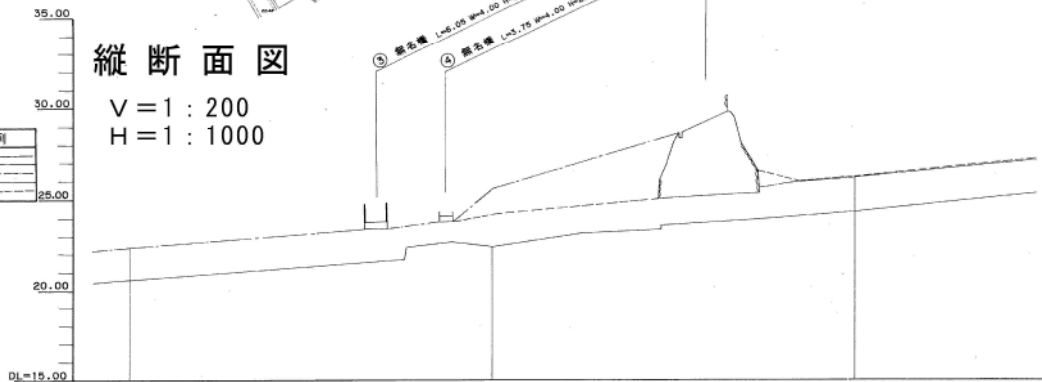
横断面図 S=1:200



縦断面図

V=1:200
H=1:1000

凡 例	
最低河床高	——
左岸堤防高	---
右岸堤防高	---



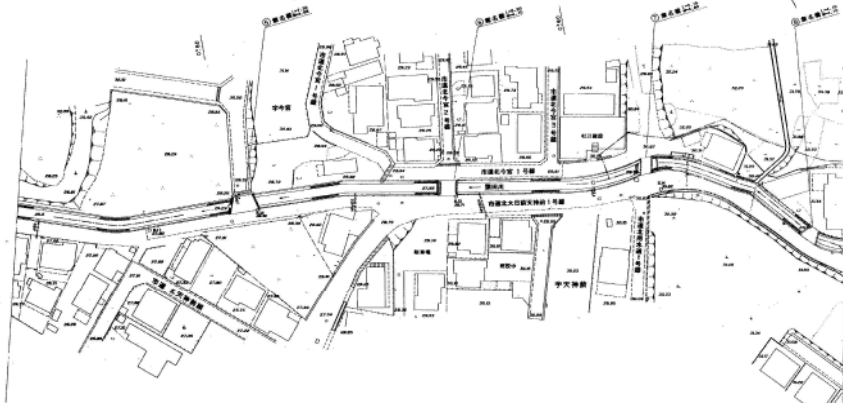
河床	22.77	24.08	26.95
左岸堤防	26.38	24.12	26.77
右岸堤防	26.45	23.85	26.57
河床	26.37	23.58	26.31
左岸堤防	26.37	23.58	26.31
右岸堤防	26.37	23.58	26.31
河床	25.27	22.39	24.31
左岸堤防	25.00	22.00	24.00
右岸堤防	25.00	22.00	24.00
河床	25.00	22.00	24.00
左岸堤防	25.00	22.00	24.00
右岸堤防	25.00	22.00	24.00

河川名	図面名称	縮尺	水系区分	水系名	指定年月日	河川延長	流域面積	起 点	終 点
猿田川	河川管理施設平面図	図示	準用河川	巴川	昭和49年3月12日	850m	1.2km ²	静岡市葵区北字内名引1896番の1地先	二級河川巴川への合流点

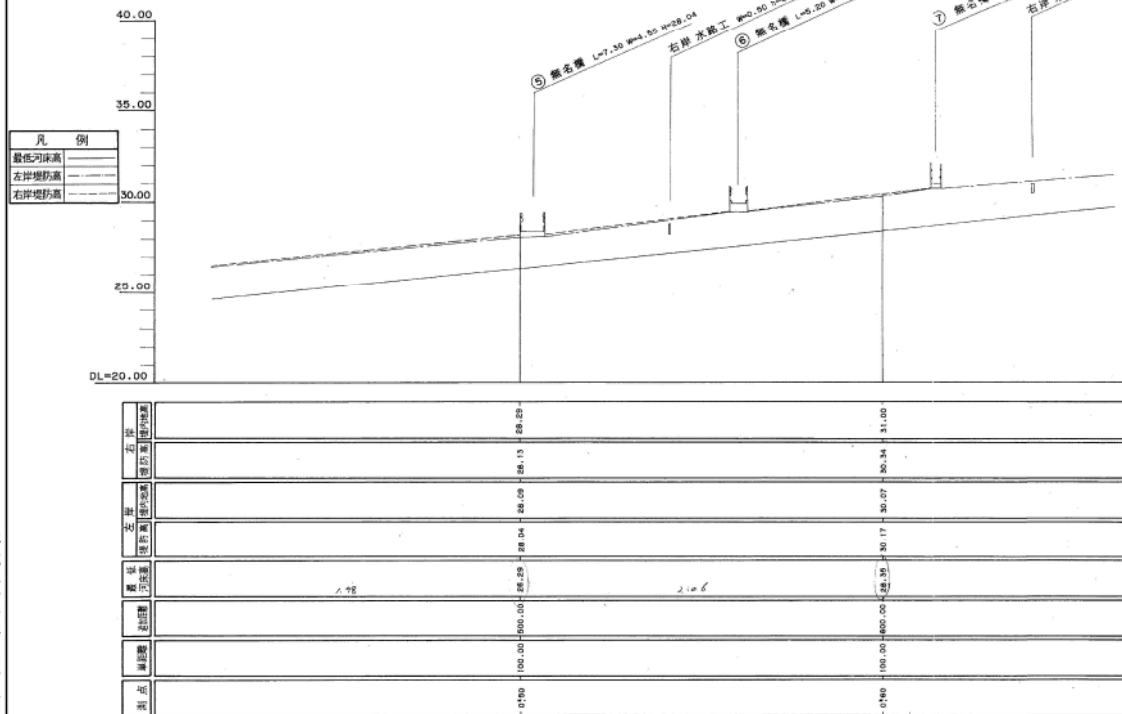
河川管理施設平面図 S=1:1000



静岡市葵区
北

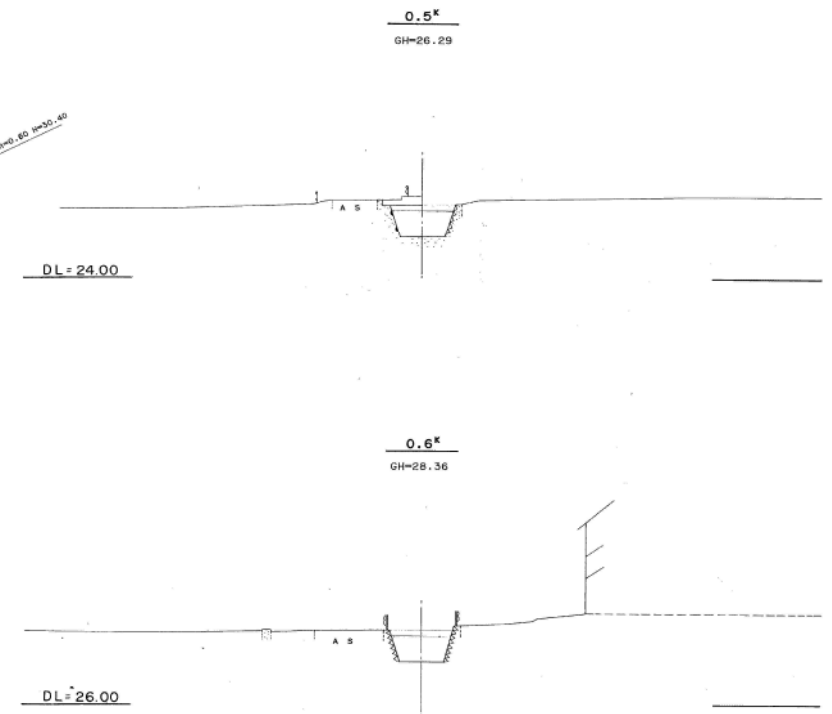


縦断面図 V=1:200
H=1:1000



横断面図

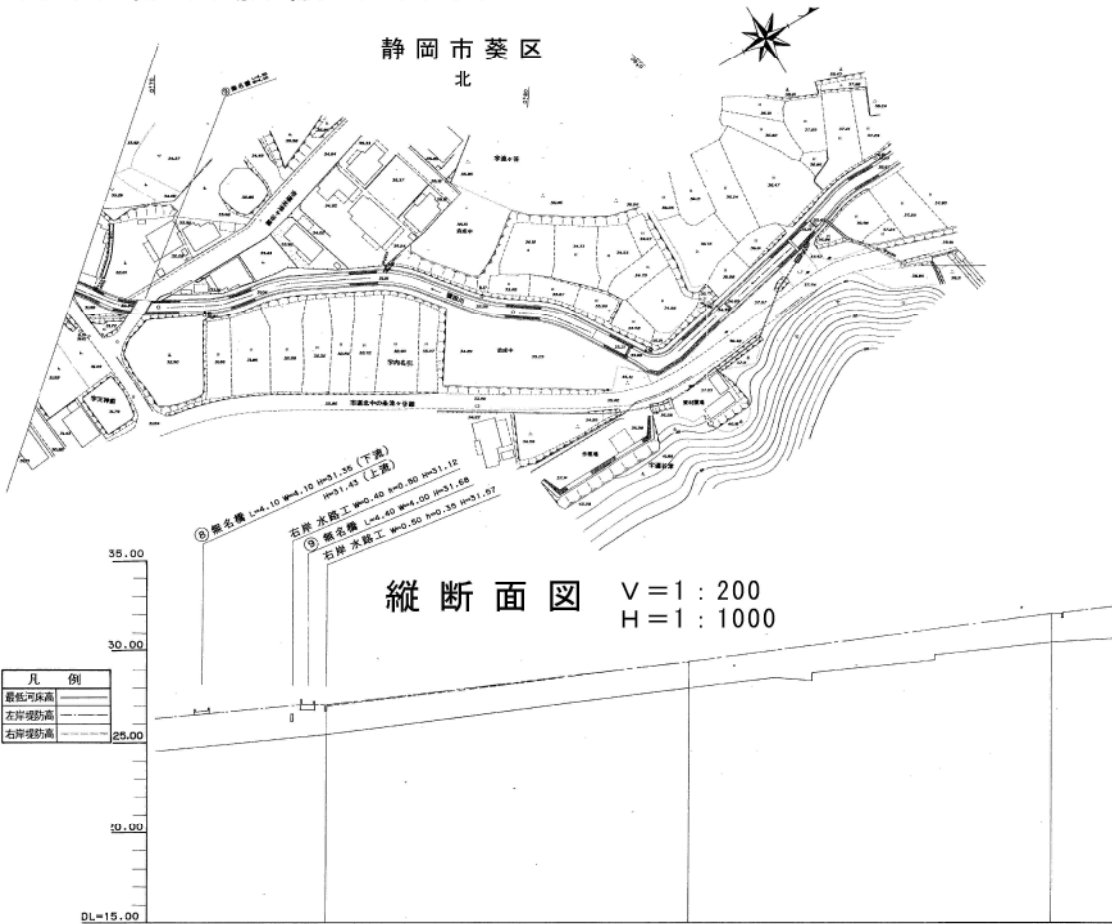
S=1:200



平成二十一年 三月調整

河川台帳	河川名	図面名称	縮尺	水系区分	水系名	指定年月日	河川延長	流域面積	起 点	終 点
	猿田川	河川管理施設平面図	図示	準用河川	巴川	昭和49年3月12日	850m	1.2km ²	静岡市葵区北字内名引1896番の1地先	二級河川巴川への合流点

河川管理施設平面図 S=1:100



縦断面図 V=1:200
H=1:1000

凡 例
最低河床高
左岸堤防高
右岸堤防高

河川中心線	28.11	33.85	36.47
右岸堤防頂上	31.85	34.37	36.97
左岸堤防頂上	30.46	34.87	36.97
河川中心線	31.93	34.36	36.97
右岸堤防頂上	31.93	34.36	36.97
左岸堤防頂上	30.39	32.84	35.40
河川中心線	100.00	100.00	100.00
河川中心線	100.00	100.00	100.00
河川中心線	2.01	0.70	0.30

I=1/80 2.45 2.76 S=1/80

横断面図 S=1:200

