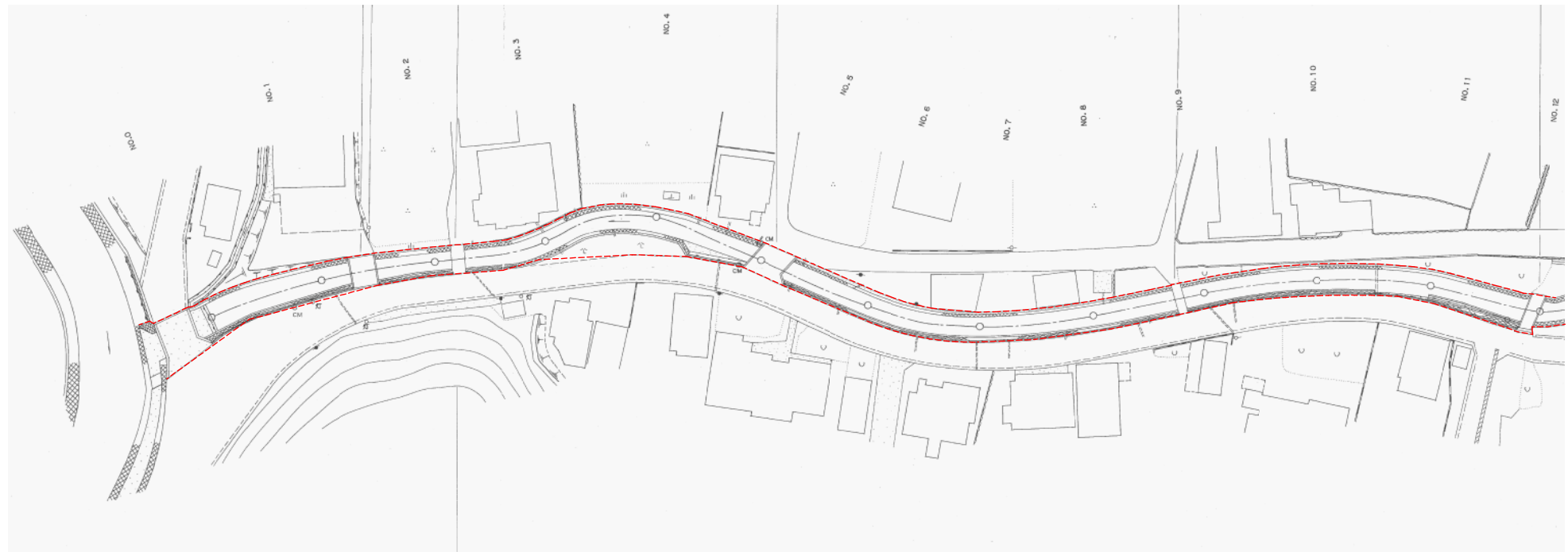


河川台帳	河川名	図面名称	縮尺	水系区分	水系名	指定年月日	河川延長	流域面積	起 点	終 点
		大鈔川	河川区域図	1:500	一級河川	安倍川	平成2年10月30日	1,660m	2,33km ²	駿河区丸子字大鈔6094番地の1地先 大鈔不動尊入口の橋下流橋

河川区域図 S=1:500

静岡市駿河区

丸子

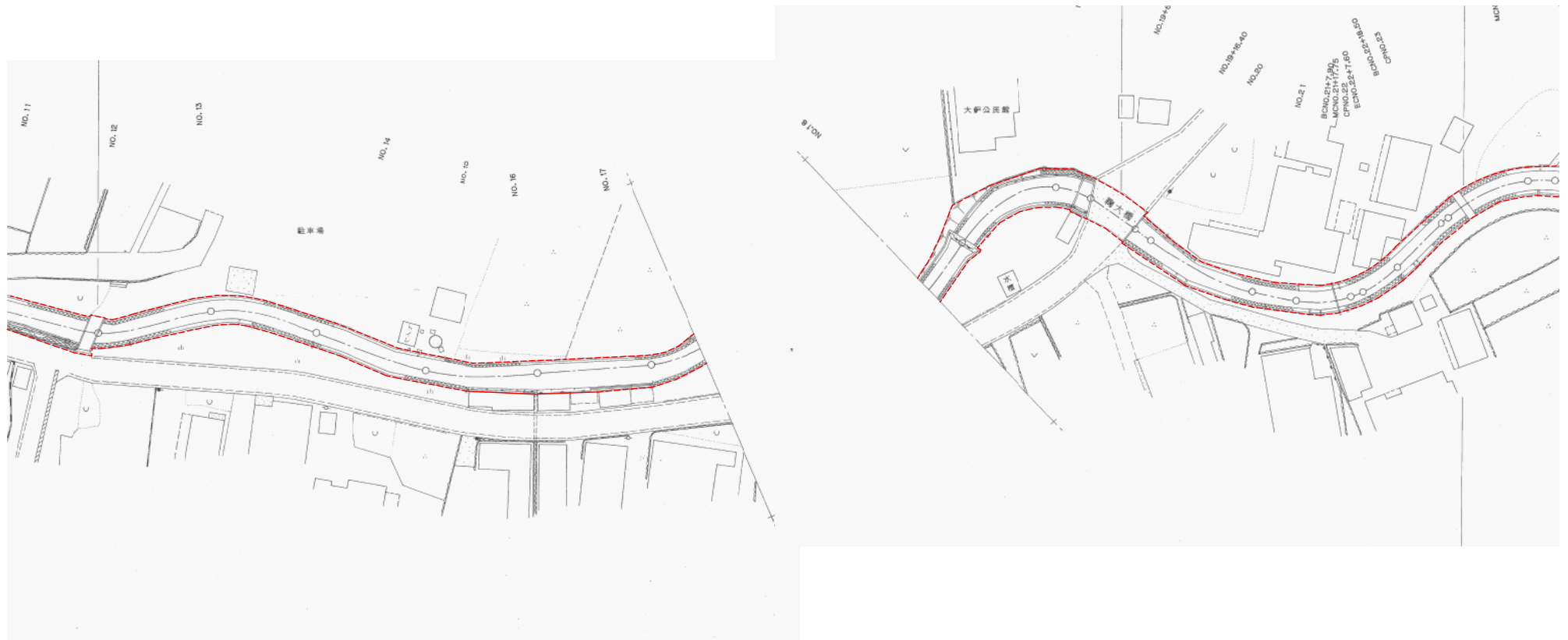


河川台帳	河川名	図面名称	縮尺	水系区分	水系名	指定年月日	河川延長	流域面積	起 点	終 点
		大鈺川	河川区域図	1:500	一級河川	安倍川	平成2年10月30日	1,660m	2.33km ²	駿河区丸子字大鈺6094番地の1地先 大鈺不動尊入口の橋下流橋

河川区域図 S=1:500

静岡市駿河区

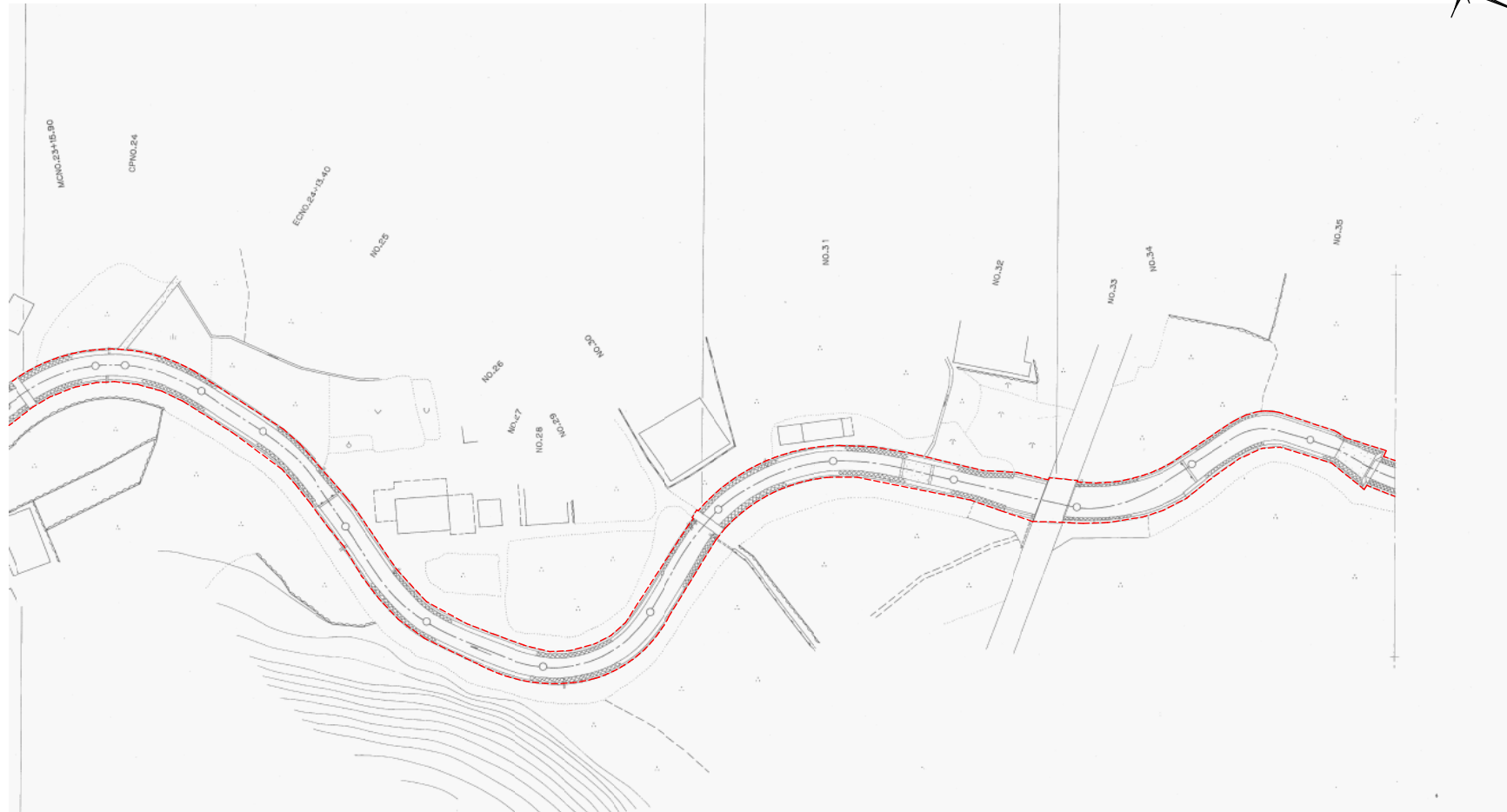
丸子



河川台帳	河川名	図面名称	縮尺	水系区分	水系名	指定年月日	河川延長	流域面積	起 点	終 点
	大鈔川	河川区域図	1:500	一級河川	安倍川	平成2年10月30日	1,660m	2.33km ²	駿河区丸子字大鈔6094番地の1地先 大鈔不動尊入口の橋下流橋	一級河川丸子川への合流点

河 川 区 域 図 S = 1 : 5 0 0

静岡市葵区



河川台帳	河川名	図面名称	縮尺	水系区分	水系名	指定年月日	河川延長	流域面積	起 点	終 点
	大鈿川	河川区域図	1:500	一級河川	安倍川	平成2年10月30日	1,660m	2,33k㎡	駿河区丸子字大鈿6094番地の1地先 大鈿不動尊入口の橋下流橋	一級河川丸子川への合流点

河川区域図 S=1:500

静岡市駿河区

丸子



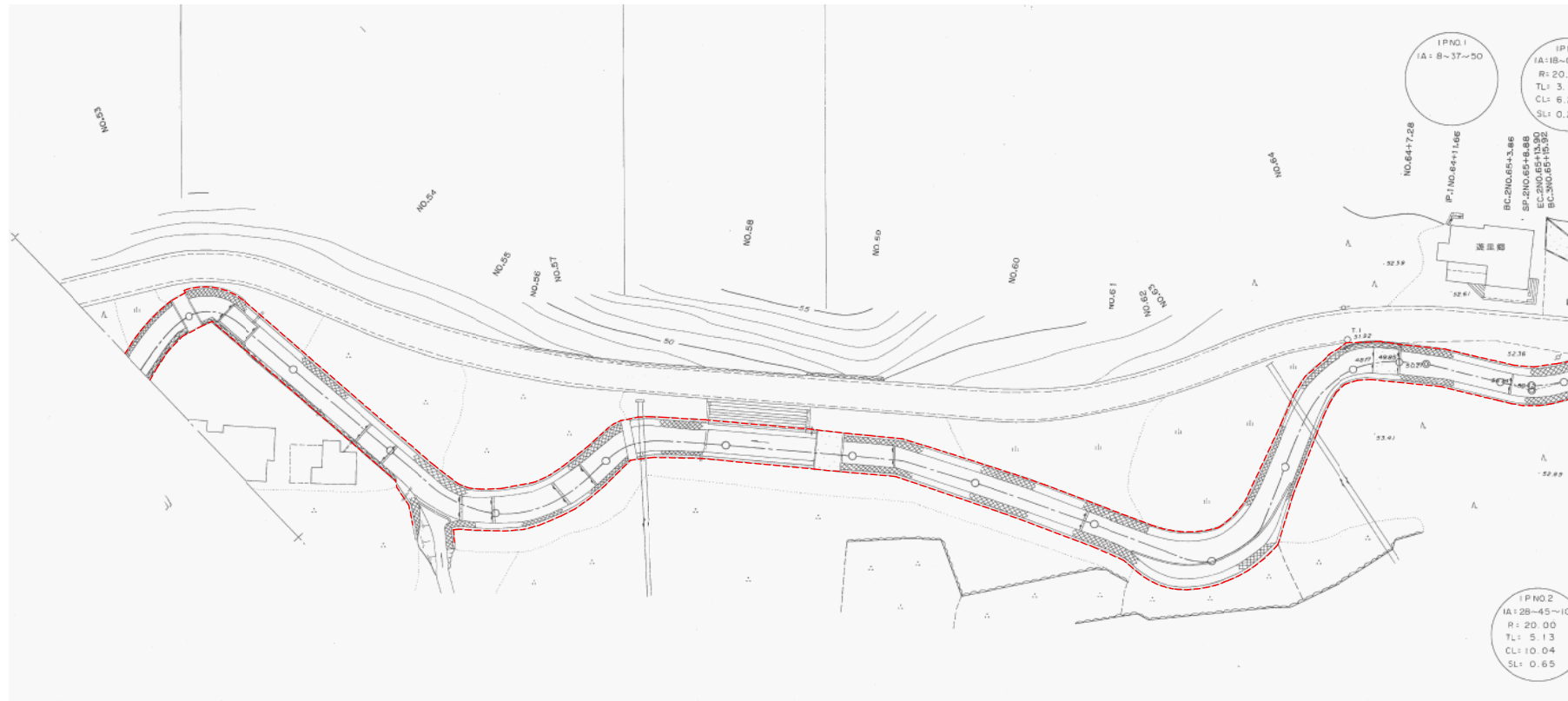
作成 2014.10.06
 設計 2014.10.06
 監理 2014.10.06
 図面 2014.10.06
 印刷 2014.10.06
 縮尺 1:500
 図面 NO. 7-4

河川台帳	河川名	図面名称	縮尺	水系区分	水系名	指定年月日	河川延長	流域面積	起 点	終 点
		大鈺川	河川区域図	1:500	一級河川	安倍川	平成2年10月30日	1,660m	2,33km ²	駿河区丸子字大鈺6094番地の1地先 大鈺不動尊入口の橋下流橋

河川区域図 S=1:500

静岡市駿河区

丸子

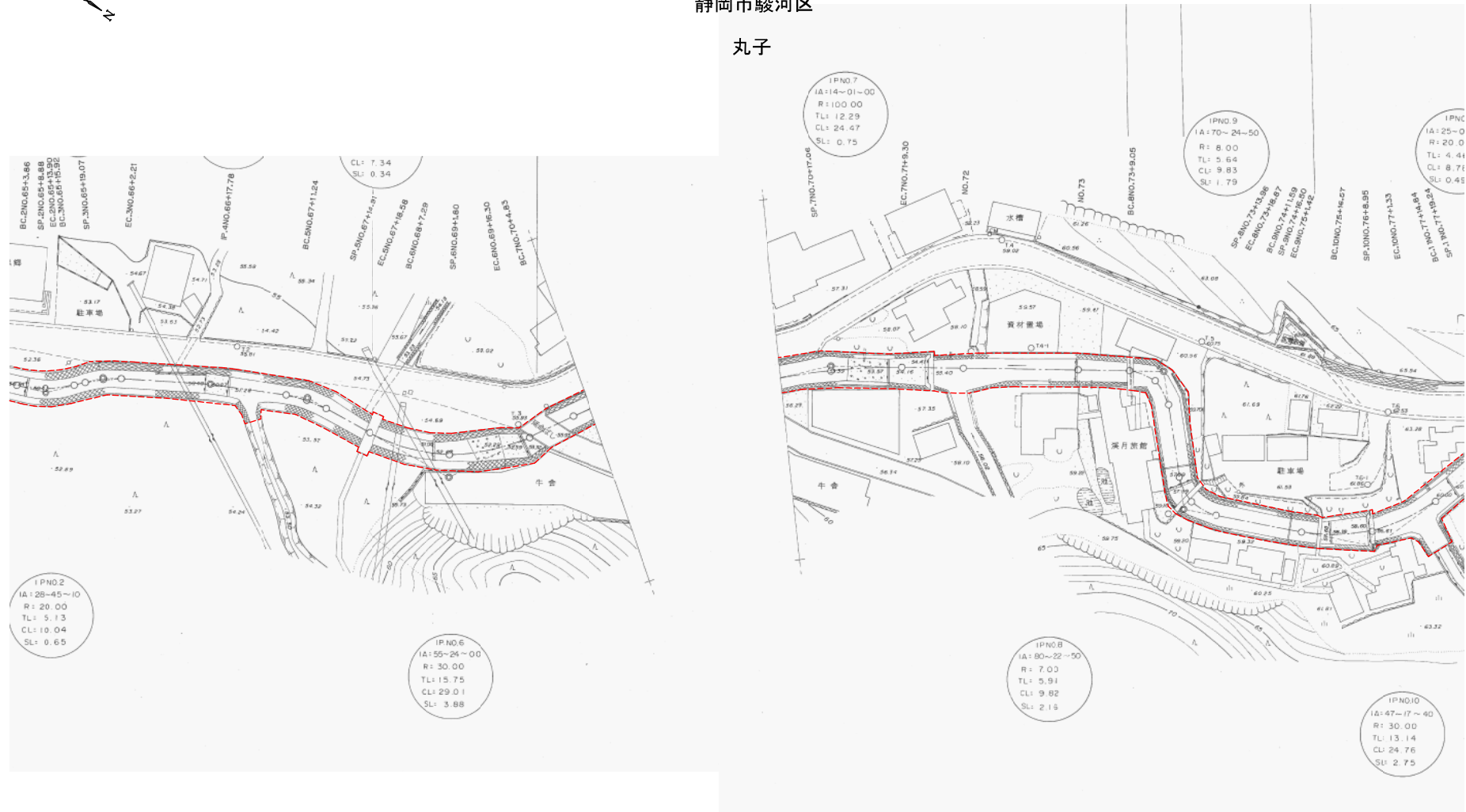


河川台帳	河川名	図面名称	縮尺	水系区分	水系名	指定年月日	河川延長	流域面積	起 点	終 点
	大鈿川	河川区域図	1:500	一級河川	安倍川	平成2年10月30日	1,660m	2.33km ²	駿河区丸子字大鈿6094番地の1地先 大鈿不動尊入口の橋下流橋	一級河川丸子川への合流点

河川区域図 S=1:500

静岡市駿河区

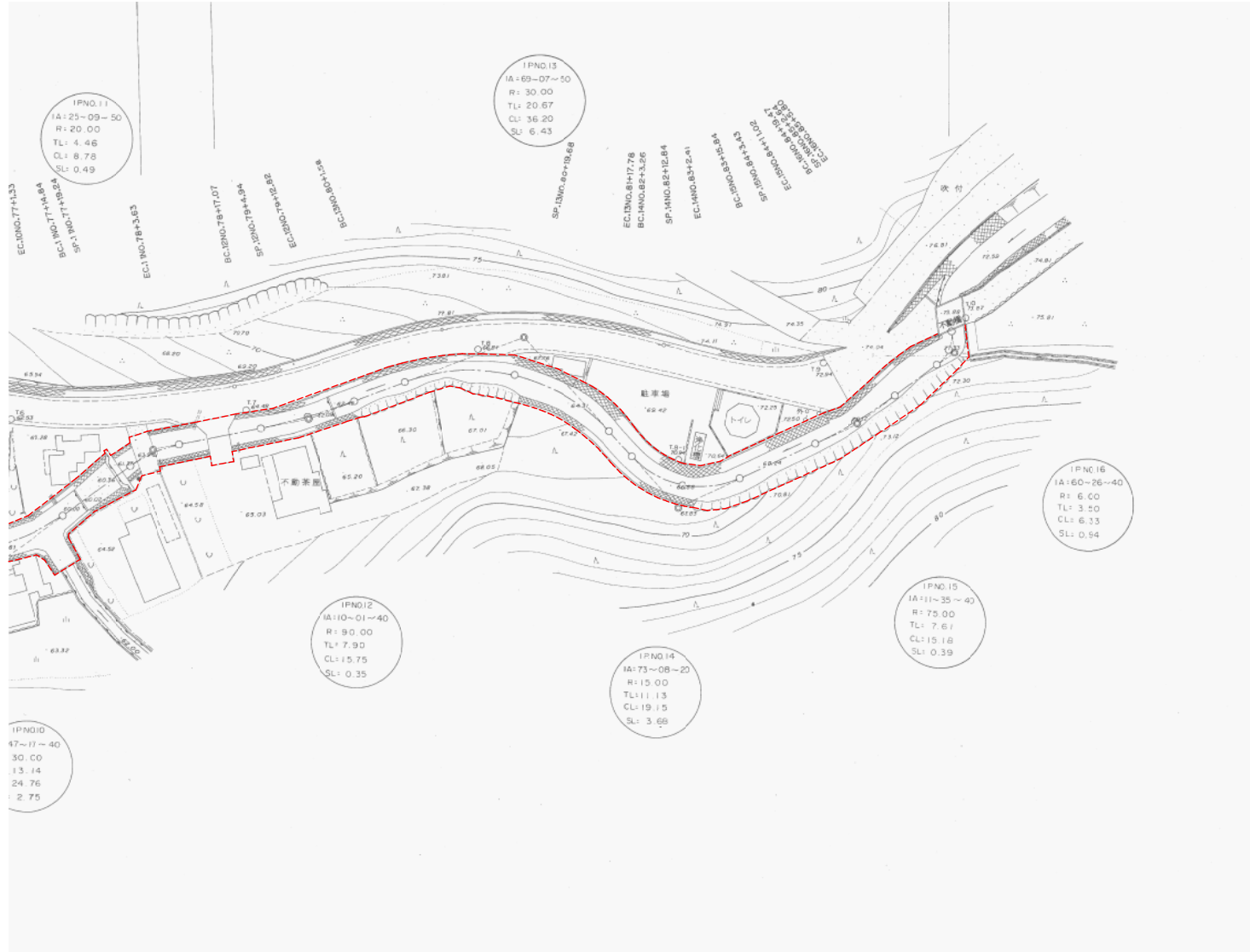
丸子



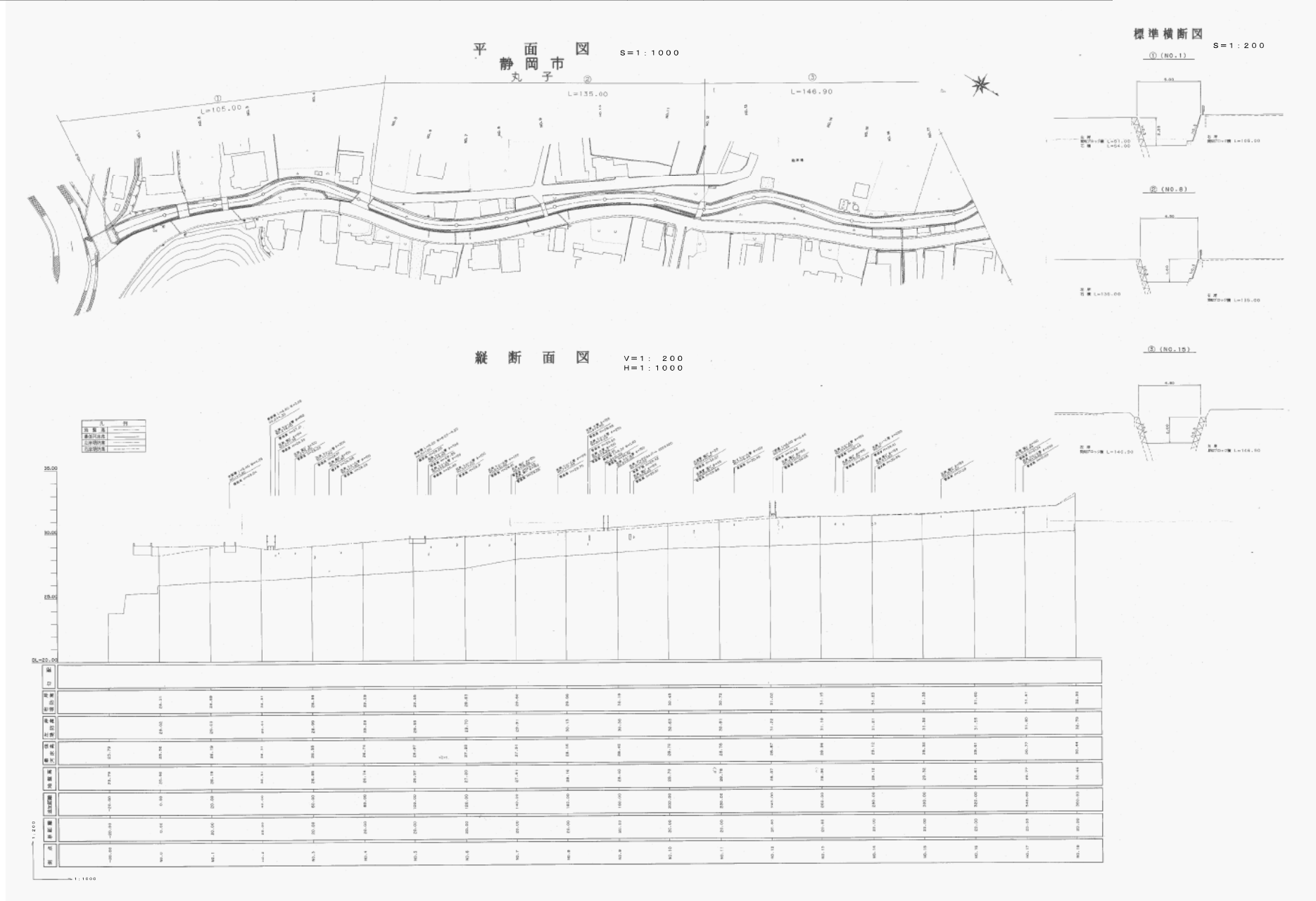
河川台帳	河川名	図面名称	縮尺	水系区分	水系名	指定年月日	河川延長	流域面積	起 点	終 点
	大鈿川	河川区域図	1:500	一級河川	安倍川	平成2年10月30日	1,660m	2.33km ²	駿河区丸子字大鈿6094番地の1地先 大鈿不動尊入口の橋下流橋	一級河川丸子川への合流点

河川区域図 S=1:500

静岡市葵区

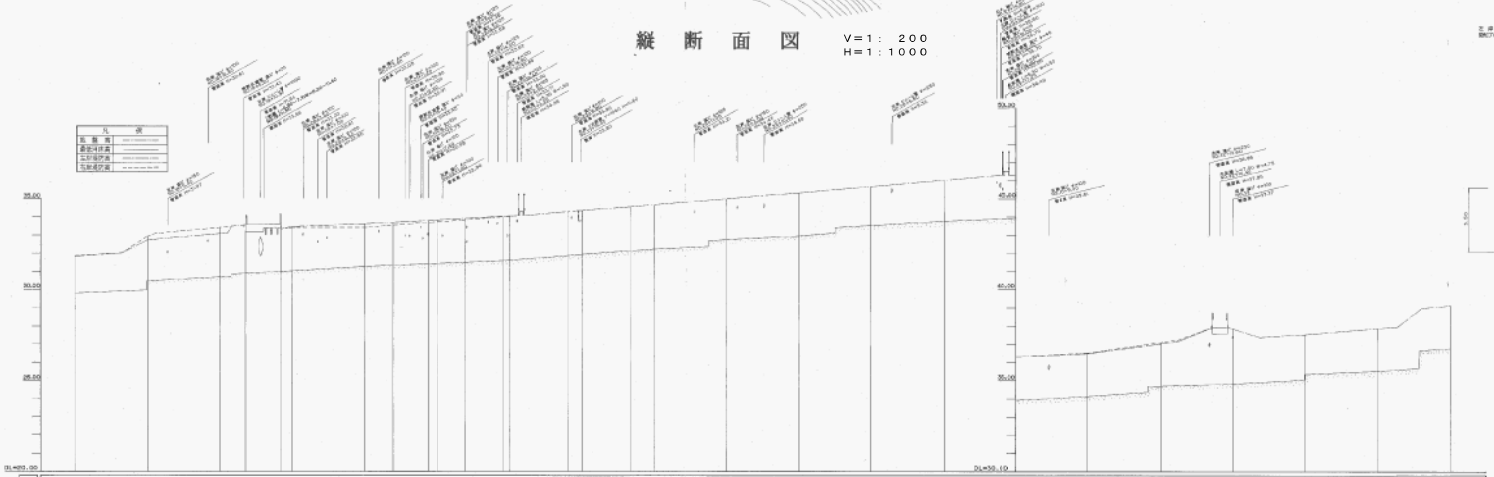
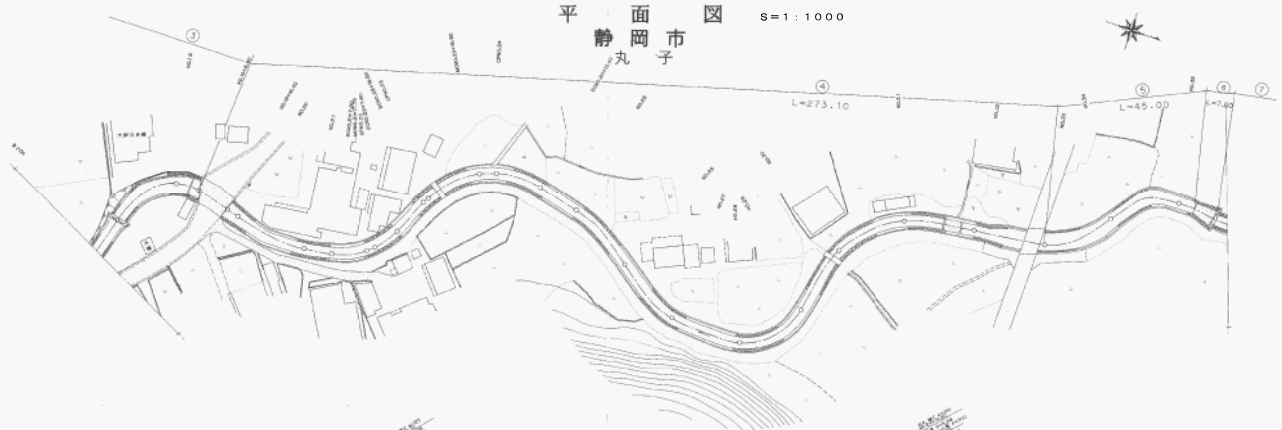


河川台帳	河川名	図面名称	縮尺	水系区分	水系名	指定年月日	河川延長	流域面積	起 点	終 点
		大鈔川	河川管理施設平面図	図示	一級河川	安倍川	平成2年10月30日	1,660m	2.33km ²	駿河区丸子字大鈔6094番地の1地先 大鈔不動轉入口の橋下流橋



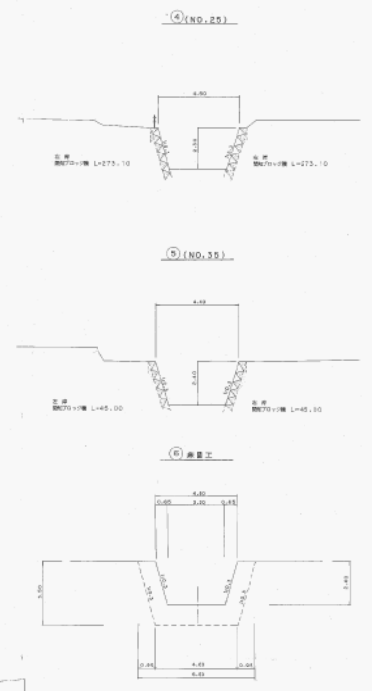
平成二十年 三月調整

河川台帳	河川名	図面名称	縮尺	水系区分	水系名	指定年月日	河川延長	流域面積	起 点	終 点
	大鈔川	河川管理施設平面図	図示	一級河川	安倍川	平成2年10月30日	1,660m	2.33km ²	駿河区丸子字大鈔6094番地の1地先 大鈔不動尊入口の橋下流橋	一級河川丸子川への合流点



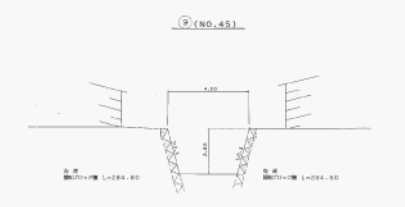
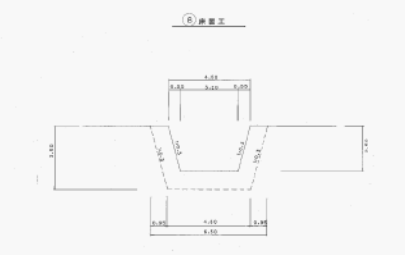
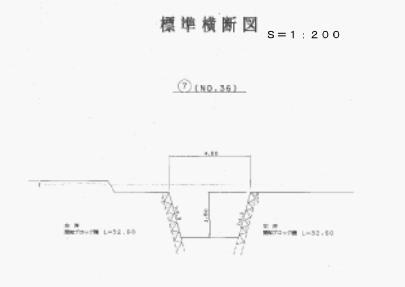
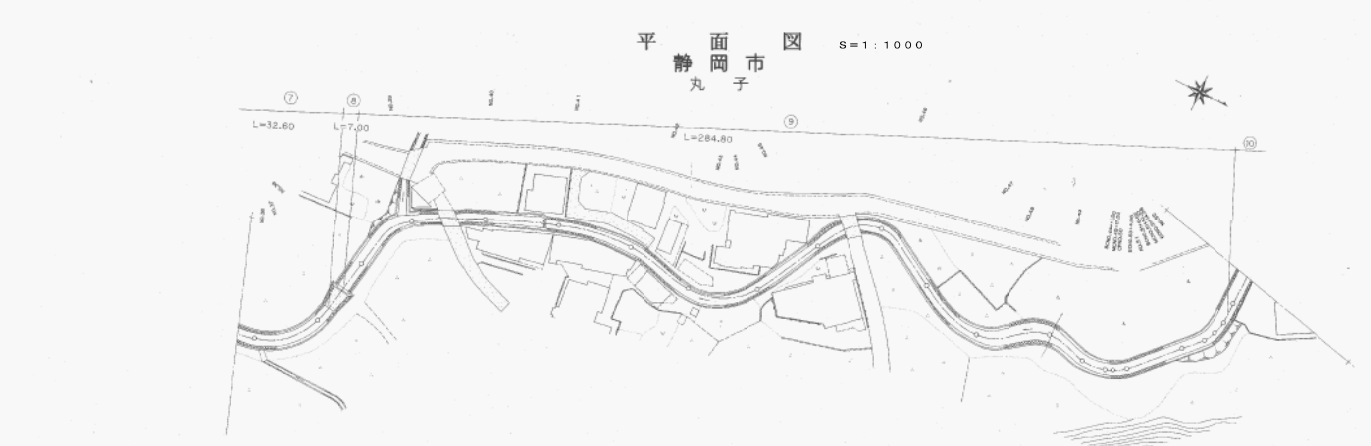
河川	0+000	0+100	0+200	0+300	0+400	0+500	0+600	0+700
河床	29.81	29.85	29.88	29.92	29.95	29.98	30.01	30.04
堤頂	31.46	31.52	31.58	31.64	31.70	31.76	31.82	31.88
堤脚	28.72	28.75	28.78	28.81	28.84	28.87	28.90	28.93
堤高	2.74	2.77	2.80	2.83	2.86	2.89	2.92	2.95
堤幅	20.00	20.00	20.00	20.00	20.00	20.00	20.00	20.00
堤厚	2.00	2.00	2.00	2.00	2.00	2.00	2.00	2.00
堤重	40.00	40.00	40.00	40.00	40.00	40.00	40.00	40.00
堤容	80.00	80.00	80.00	80.00	80.00	80.00	80.00	80.00
堤底	28.00	28.00	28.00	28.00	28.00	28.00	28.00	28.00
堤頂	31.46	31.52	31.58	31.64	31.70	31.76	31.82	31.88
堤脚	28.72	28.75	28.78	28.81	28.84	28.87	28.90	28.93
堤高	2.74	2.77	2.80	2.83	2.86	2.89	2.92	2.95
堤幅	20.00	20.00	20.00	20.00	20.00	20.00	20.00	20.00
堤厚	2.00	2.00	2.00	2.00	2.00	2.00	2.00	2.00
堤重	40.00	40.00	40.00	40.00	40.00	40.00	40.00	40.00
堤容	80.00	80.00	80.00	80.00	80.00	80.00	80.00	80.00
堤底	28.00	28.00	28.00	28.00	28.00	28.00	28.00	28.00

標準横断面 S=1:200

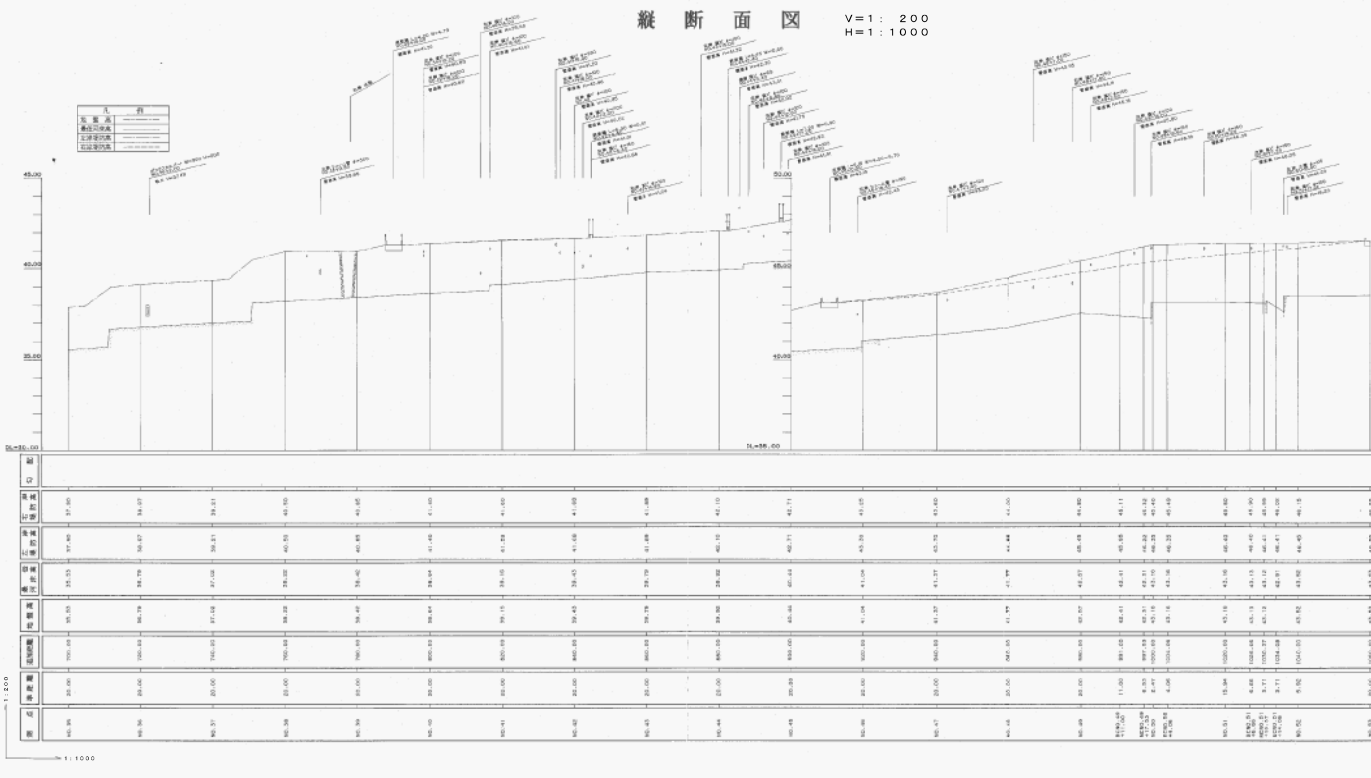


平成二十年 三月調整

河川台帳	河川名	図面名称	縮尺	水系区分	水系名	指定年月日	河川延長	流域面積	起 点	終 点
		大鈺川	河川管理施設平面図	図示	一級河川	安倍川	平成2年10月30日	1,660m	2,33km ²	駿河区丸子字大鈺6094番地の1地先大鈺不動轉入口の橋下流橋



縦断面図 V=1:200 H=1:1000

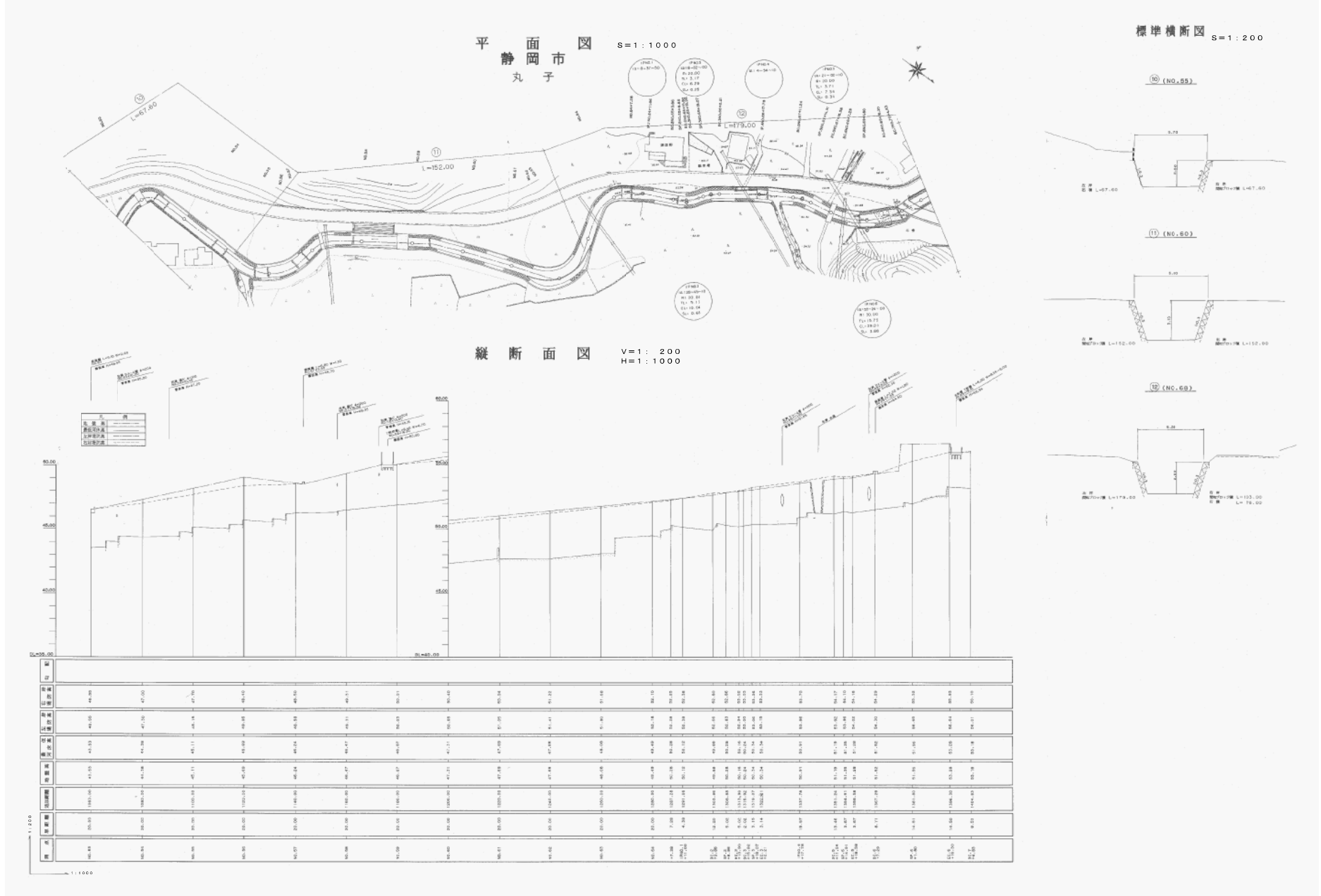


凡 例	
——	河床線
——	堤防線
——	橋脚線
——	管線

距離	0	100.00	200.00	300.00	400.00	500.00	600.00	700.00	800.00	900.00	1000.00
河床標高	45.30	45.07	45.13	45.00	45.15	45.10	45.10	45.10	45.10	45.10	45.10
堤防標高	45.30	45.07	45.13	45.00	45.15	45.10	45.10	45.10	45.10	45.10	45.10
橋脚標高	45.30	45.07	45.13	45.00	45.15	45.10	45.10	45.10	45.10	45.10	45.10
管線標高	45.30	45.07	45.13	45.00	45.15	45.10	45.10	45.10	45.10	45.10	45.10
水面標高	45.30	45.07	45.13	45.00	45.15	45.10	45.10	45.10	45.10	45.10	45.10
水深	0.00	0.00	0.00	0.00	0.00	0.00	0.00	0.00	0.00	0.00	0.00
流速	0.00	0.00	0.00	0.00	0.00	0.00	0.00	0.00	0.00	0.00	0.00

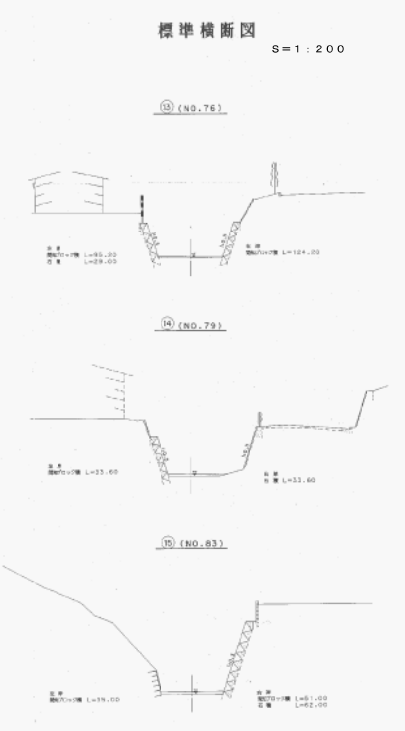
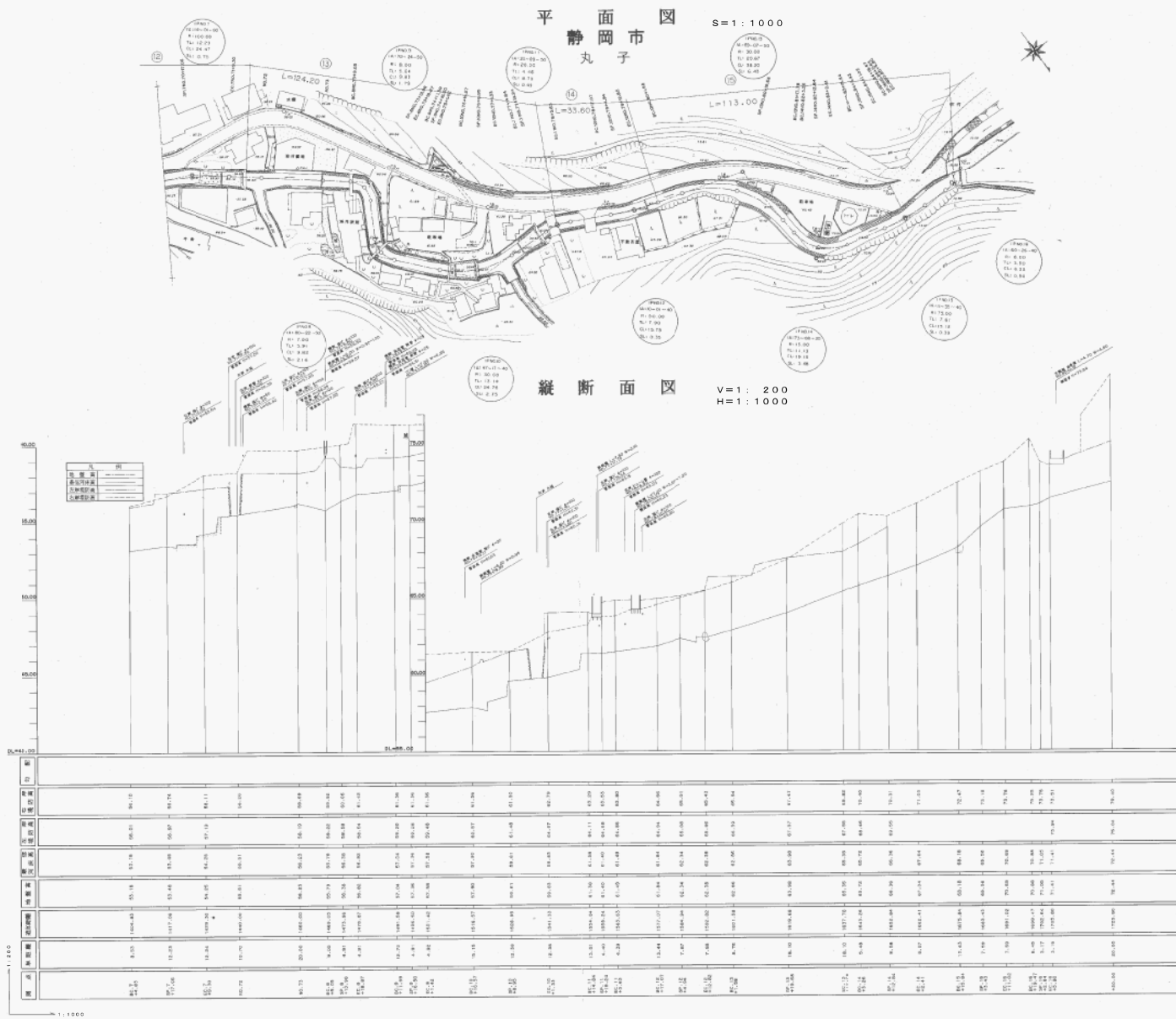
平成二十年 三月調整

河川台帳	河川名	図面名称	縮尺	水系区分	水系名	指定年月日	河川延長	流域面積	起 点	終 点
		大鈔川	河川管理施設平面図	図示	一級河川	安倍川	平成2年10月30日	1,660m	2.33km ²	駿河区丸子字大鈔6094番地の1地先大鈔不動轉入口の橋下流橋



平成二十年 三月調整

河川台帳	河川名	図面名称	縮尺	水系区分	水系名	指定年月日	河川延長	流域面積	起 点	終 点
		大鈿川	河川管理施設平面図	図示	一級河川	安倍川	平成2年10月30日	1,660m	2.33km ²	駿河区丸子字大鈿6094番地の1地先大鈿不動轉入口の橋下流橋



平成二十年 三月調整