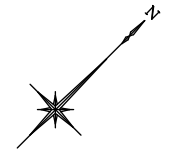


河川台帳	河川名	図面名称	縮尺	水系区分	水系名	指定年月日	河川延長	流域面積	起 点	終 点
	大沢川	河川区域図	1:500	一級河川	安倍川	昭和63年12月28日	2,400m	2.47km ²	葵区中之郷155番の1地先市道橋下流端	一級河川内牧川への合流点



河 川 区 域 図 S = 1 : 5 0 0

静岡市葵区

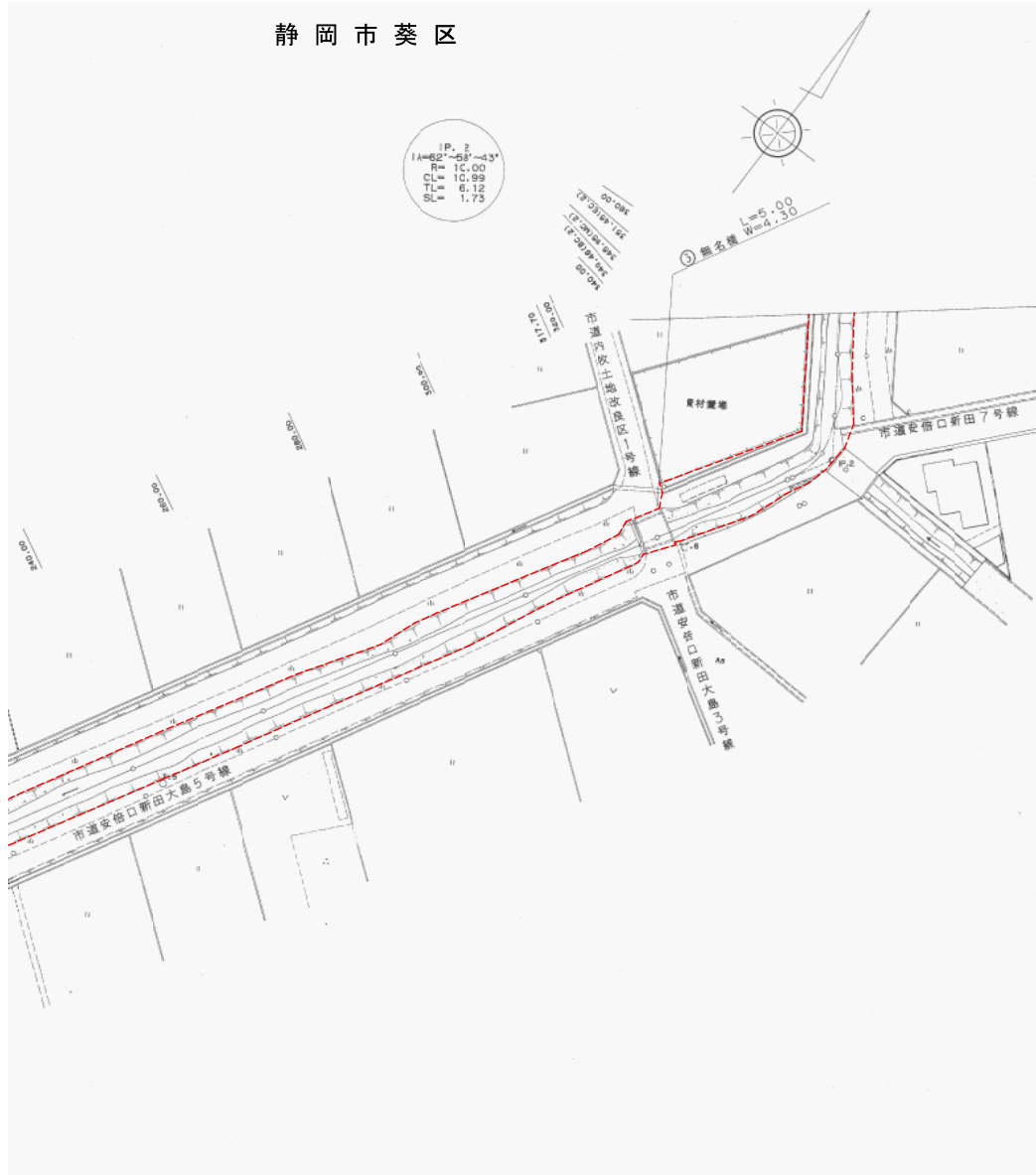
安部口新田



河川台帳	河川名	図面名称	縮尺	水系区分	水系名	指定年月日	河川延長	流域面積	起 点	終 点
		大沢川	河川区域図	1:500	一級河川	安倍川	昭和63年12月28日	2,400m	2.47km ²	葵区中之郷155番の1地先市道橋下流端

河川区域図 S=1:500

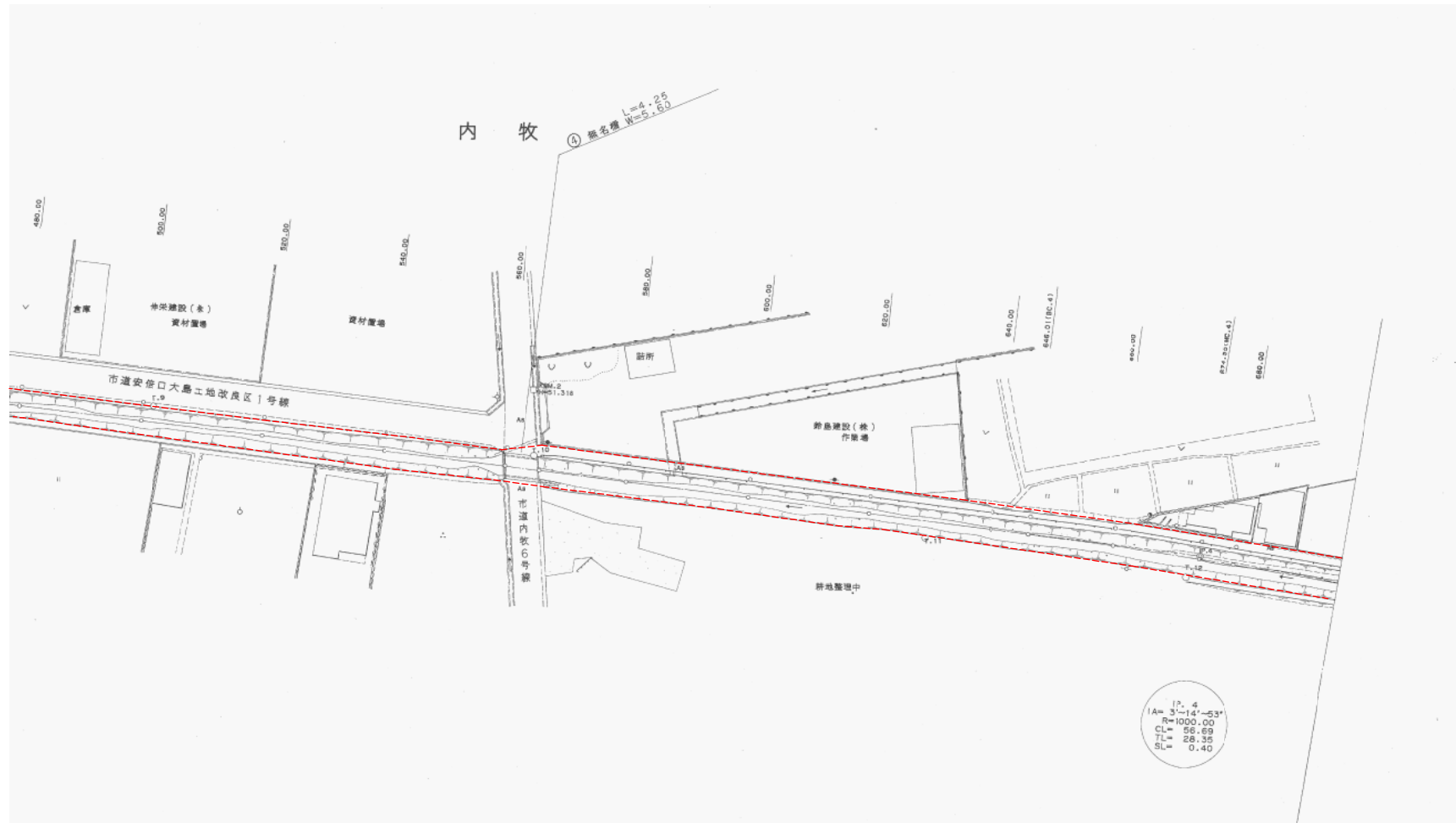
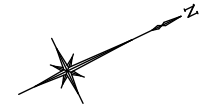
静岡市葵区



河川台帳	河川名	図面名称	縮尺	水系区分	水系名	指定年月日	河川延長	流域面積	起 点	終 点
		大沢川	河川区域図	1:500	一級河川	安倍川	昭和63年12月28日	2,400m	2.47km ²	葵区中之郷155番の1地先市道橋下流端

河川区域図 S=1:500

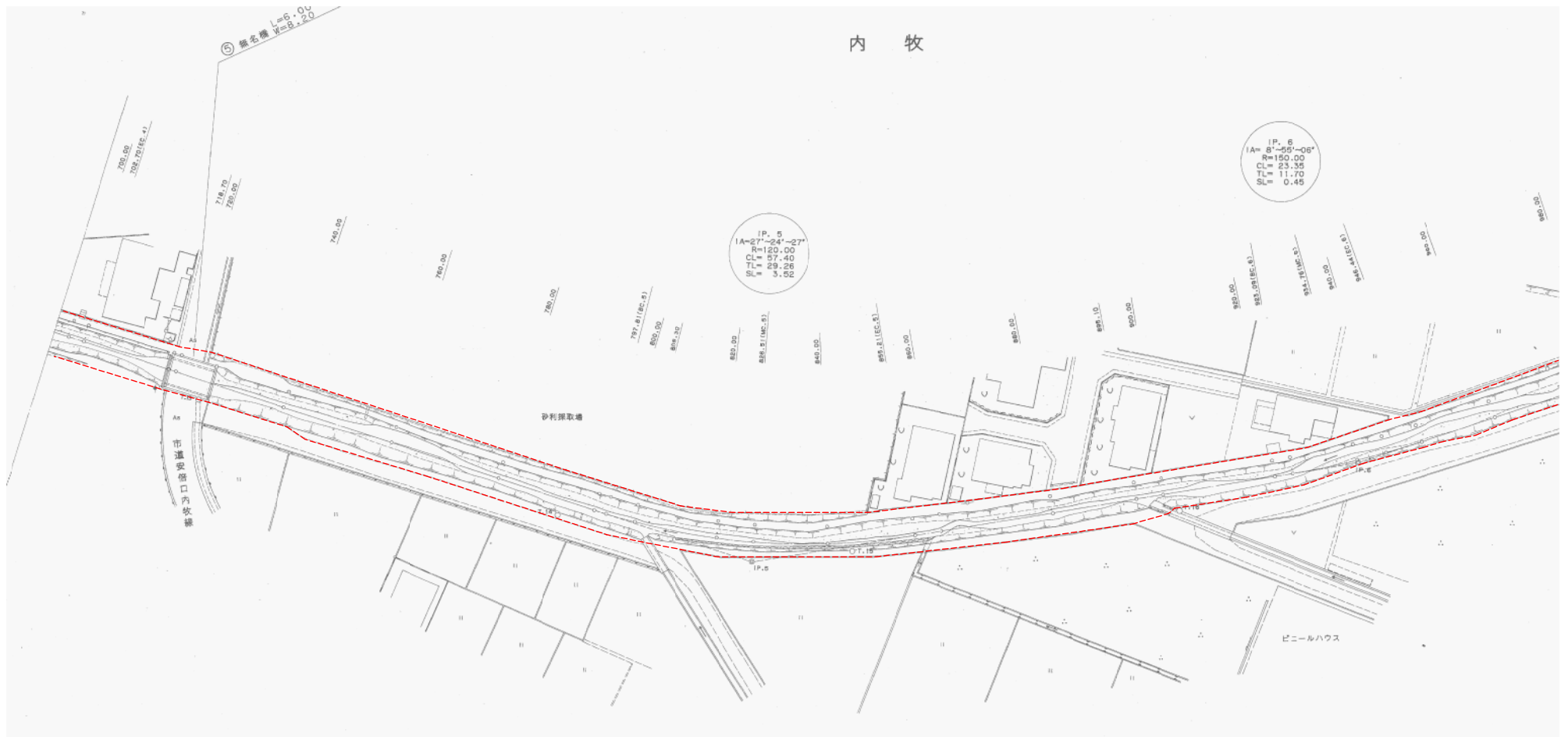
静岡市葵区



河川台帳	河川名	図面名称	縮尺	水系区分	水系名	指定年月日	河川延長	流域面積	起 点	終 点
		大沢川	河川区域図	1:500	一級河川	安倍川	昭和63年12月28日	2,400m	2.47km ²	葵区中之郷155番の1地先市道橋下流端

河川区域図 S=1:500

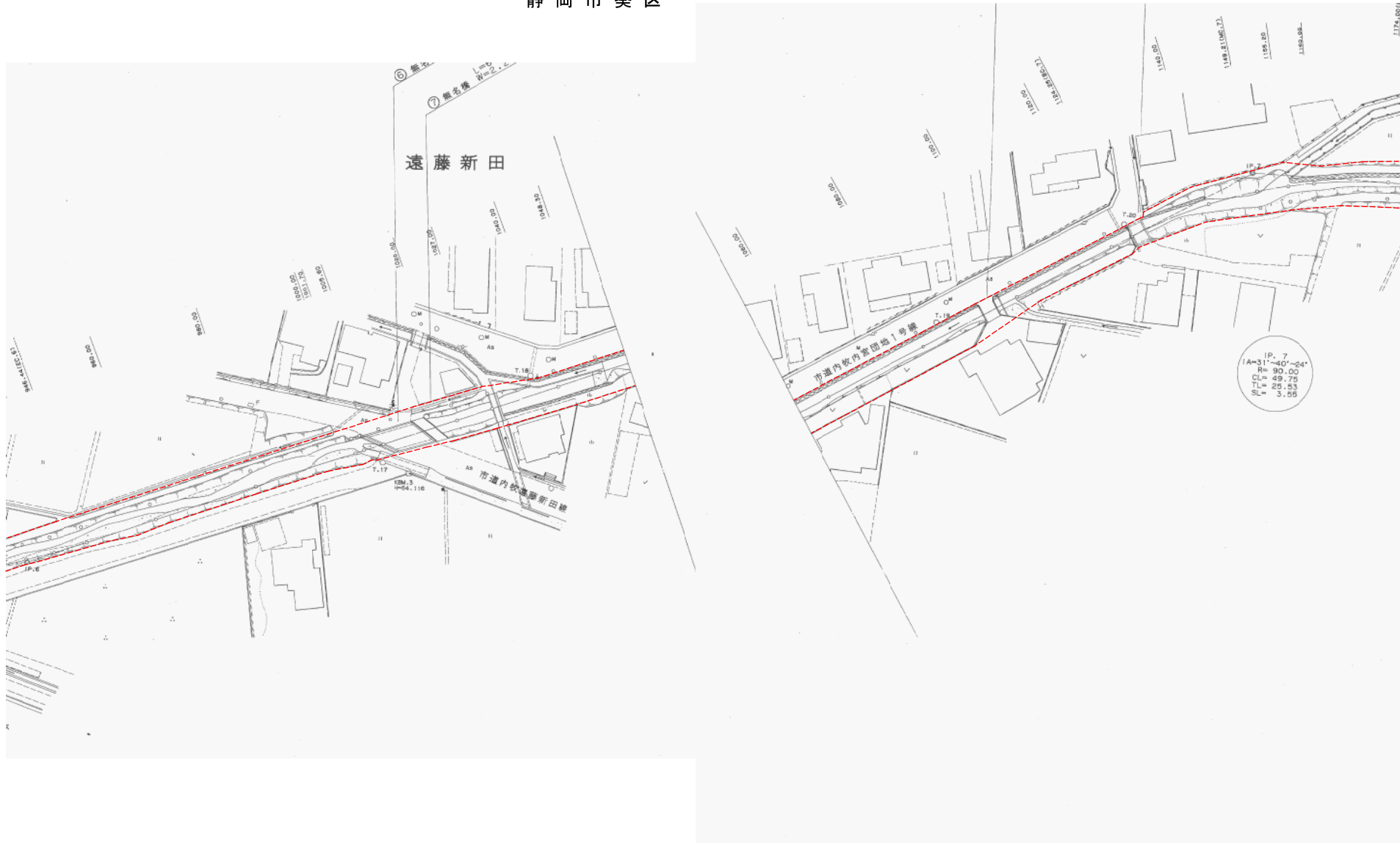
静岡市葵区



河川台帳	河川名	図面名称	縮尺	水系区分	水系名	指定年月日	河川延長	流域面積	起 点	終 点
		大沢川	河川区域図	1:500	一級河川	安倍川	昭和63年12月28日	2,400m	2.47km ²	葵区中之郷155番の1地先市道橋下流端

河 川 区 域 図 S = 1 : 5 0 0

静岡市葵区



河川台帳	河川名	図面名称	縮尺	水系区分	水系名	指定年月日	河川延長	流域面積	起 点	終 点
		大沢川	河川区域図	1:500	一級河川	安倍川	昭和63年12月28日	2,400m	2.47km ²	葵区中之郷155番の1地先市道橋下流端



河川区域図 S=1:500

静岡市葵区

中之郷



河川台帳

河川台帳	河川名	図面名称	縮尺	水系区分	水系名	指定年月日	河川延長	流域面積	起 点	終 点
		大沢川	河川区域図	1:500	一級河川	安倍川	昭和63年12月28日	2,400m	2.47km ²	葵区中之郷155番の1地先市道橋下流端



河川区域図 S=1:500

静岡市葵区

中之郷



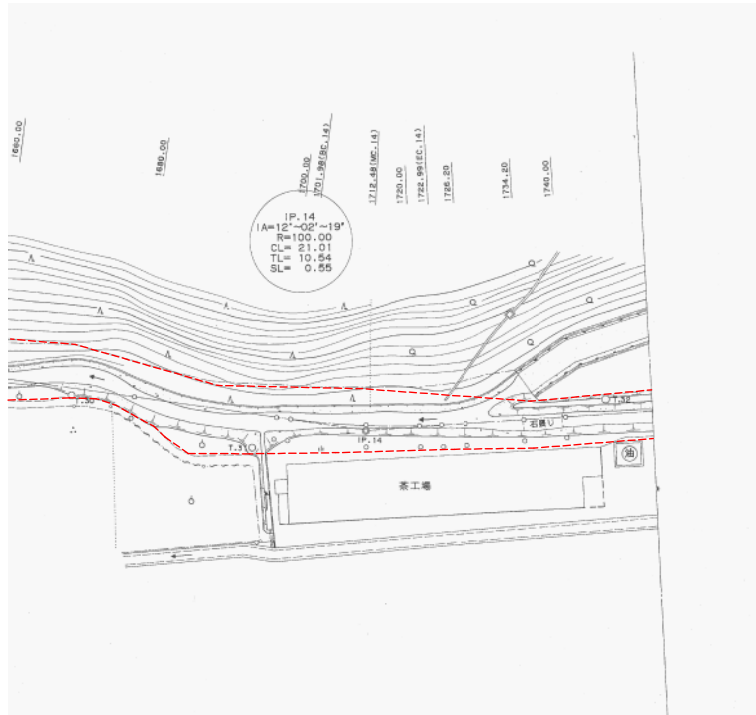
河川台帳	河川名	図面名称	縮尺	水系区分	水系名	指定年月日	河川延長	流域面積	起 点	終 点
		大沢川	河川区域図	1:500	一級河川	安倍川	昭和63年12月28日	2,400m	2.47km ²	葵区中之郷155番の1地先市道橋下流端



河川区域図 S=1:500

静岡市葵区

中之郷



河川台帳	河川名	図面名称	縮尺	水系区分	水系名	指定年月日	河川延長	流域面積	起 点	終 点
	大沢川	河川区域図	1:500	一級河川	安倍川	昭和63年12月28日	2,400m	2.47km ²	葵区中之郷155番の1地先市道橋下流端	一級河川内牧川への合流点



河 川 区 域 図 S = 1 : 5 0 0

静岡市葵区
中之郷

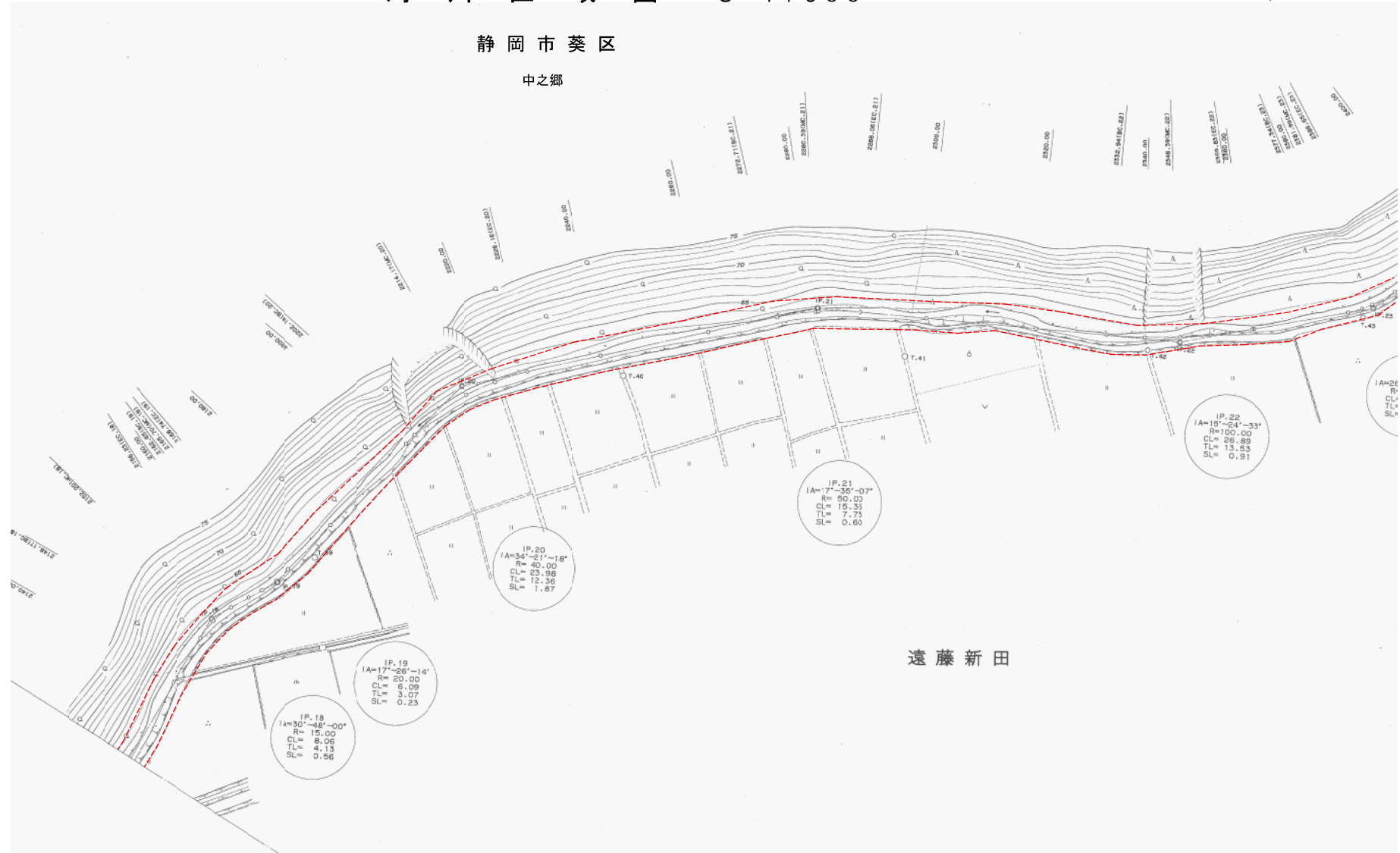


河川台帳	河川名	図面名称	縮尺	水系区分	水系名	指定年月日	河川延長	流域面積	起 点	終 点
	大沢川	河川区域図	1:500	一級河川	安倍川	昭和63年12月28日	2,400m	2.47km ²	葵区中之郷155番の1地先市道橋下流端	一級河川内牧川への合流点



河 川 区 域 図 S = 1 : 5 0 0

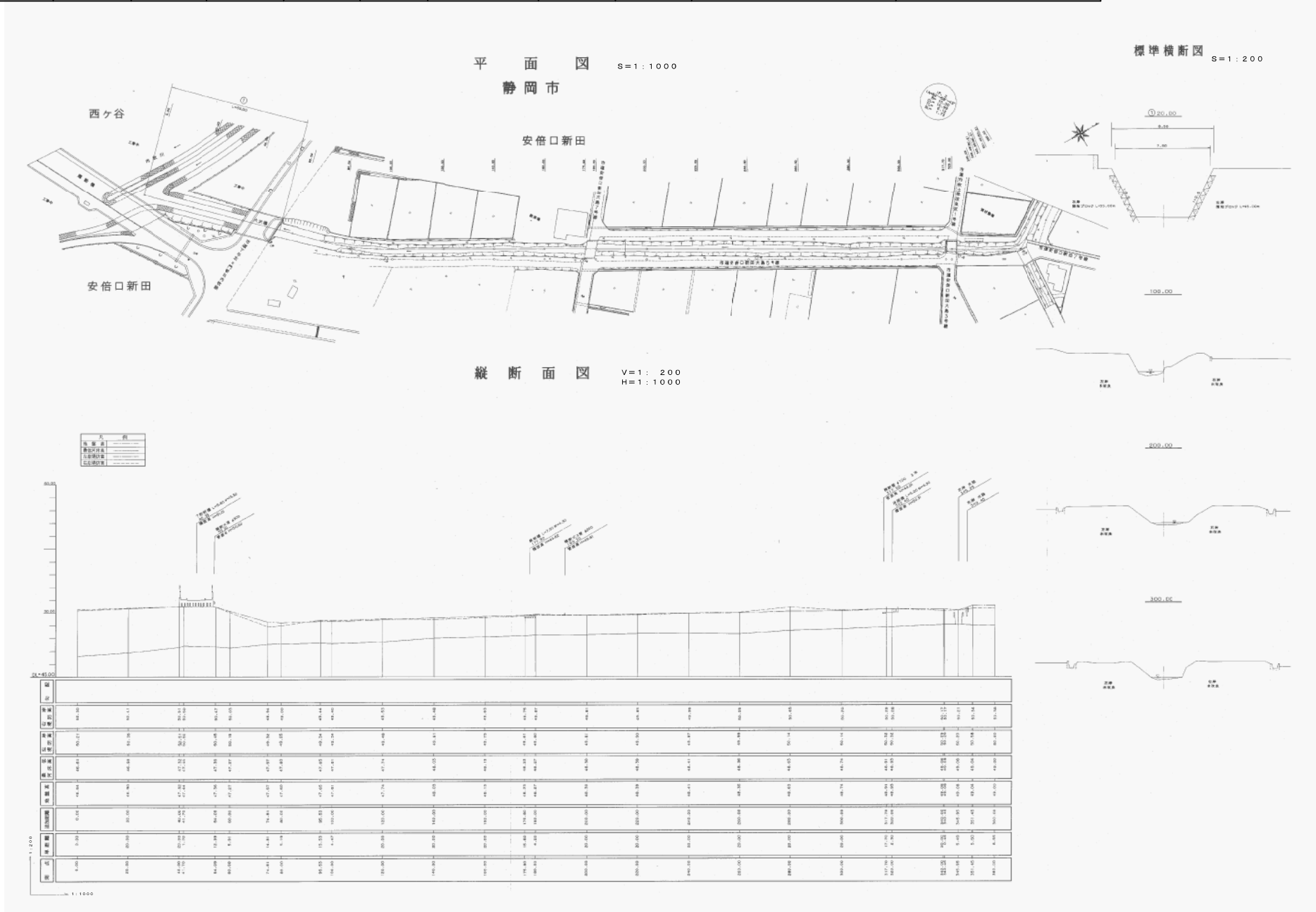
静岡市葵区
中之郷



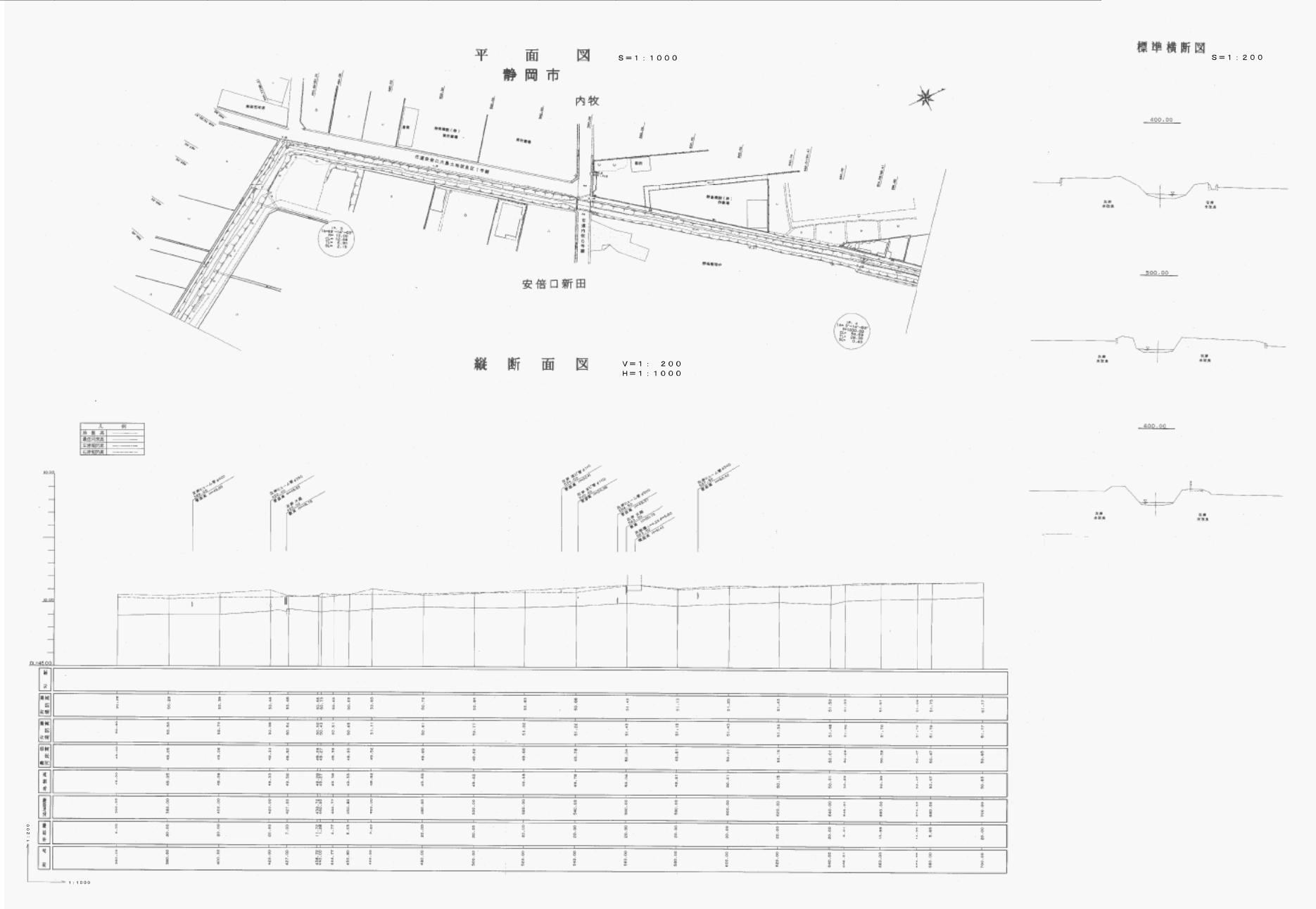
河川台帳	河川名	図面名称	縮尺	水系区分	水系名	指定年月日	河川延長	流域面積	起 点	終 点
	大沢川	河川区域図	1:500	一級河川	安倍川	昭和63年12月28日	2,400m	2.47km ²	葵区中之郷155番の1地先市道橋下流端	一級河川内牧川への合流点



河川台帳	河川名	図面名称	縮尺	水系区分	水系名	指定年月日	河川延長	流域面積	起 点	終 点
		大沢川	河川管理施設平面図	図示	一級河川	安倍川	昭和63年12月28日	2,400m	2.47km ²	葵区中之郷155番の1地先市道橋下流端

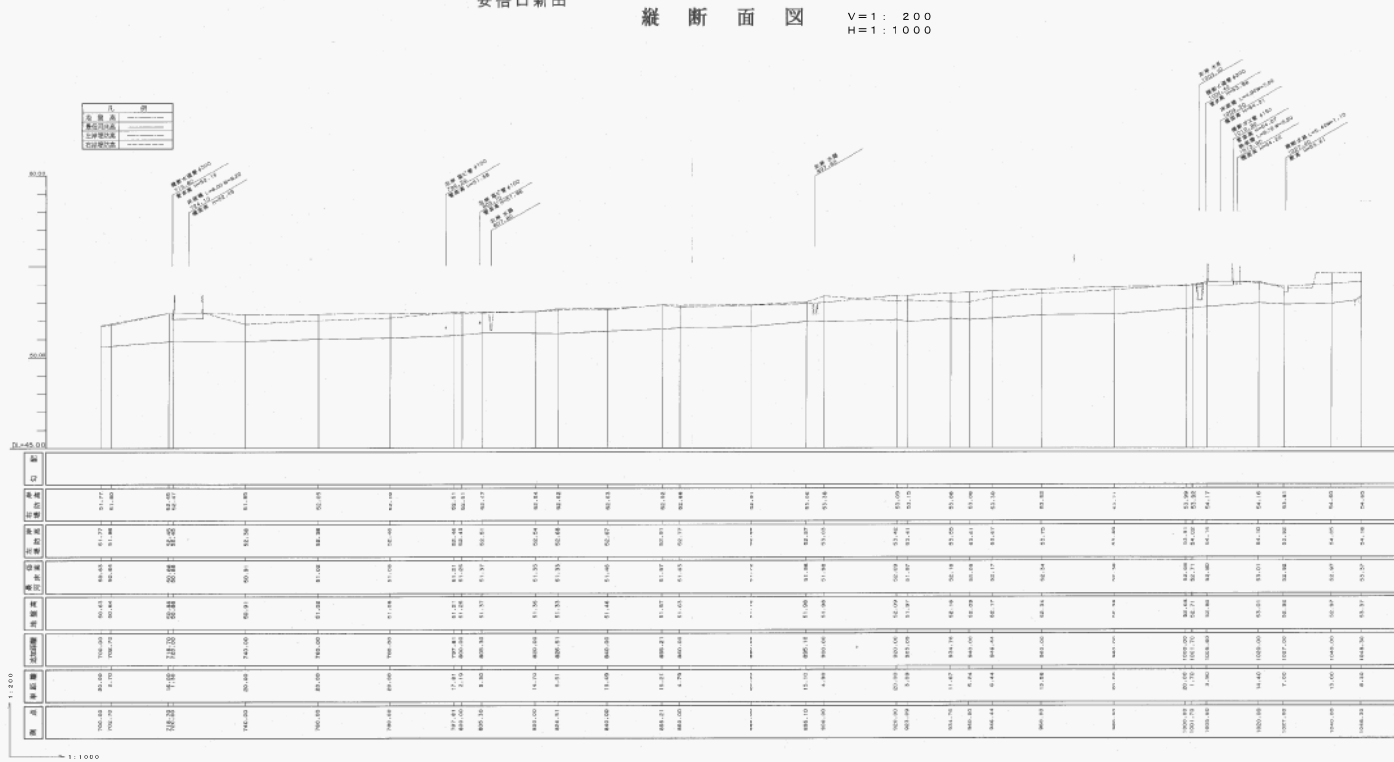
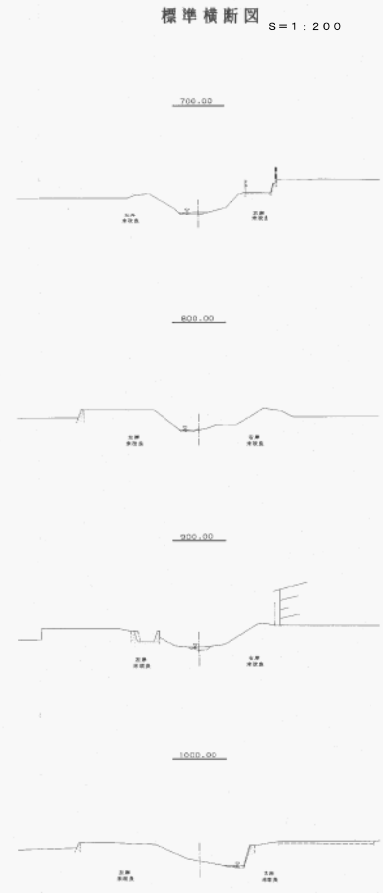
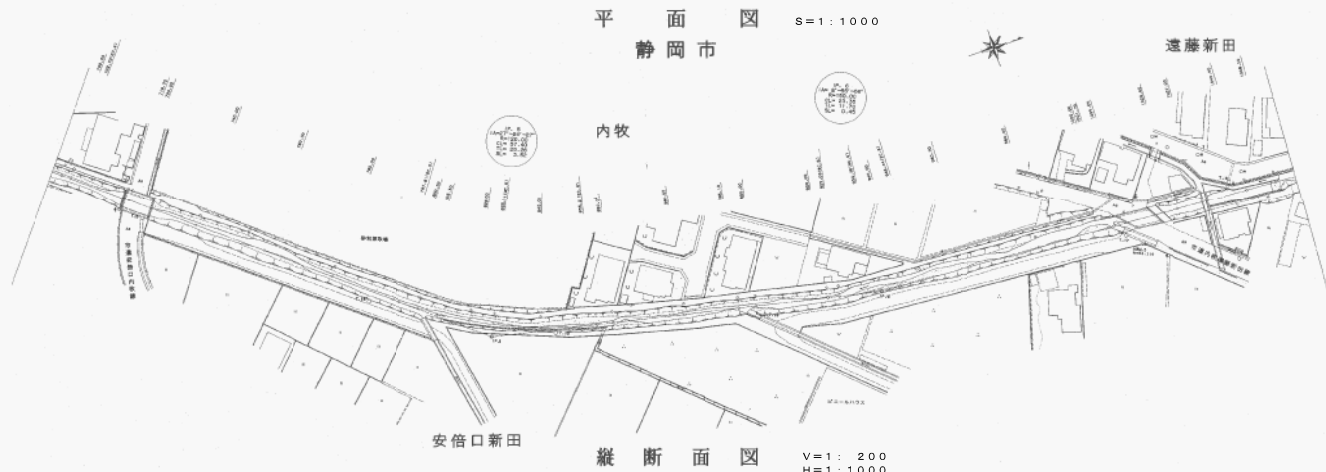


河川台帳	河川名	図面名称	縮尺	水系区分	水系名	指定年月日	河川延長	流域面積	起 点	終 点
		大沢川	河川管理施設平面図	図示	一級河川	安倍川	昭和63年12月28日	2,400m	2.47km ²	葵区中之郷155番の1地先市道橋下流端



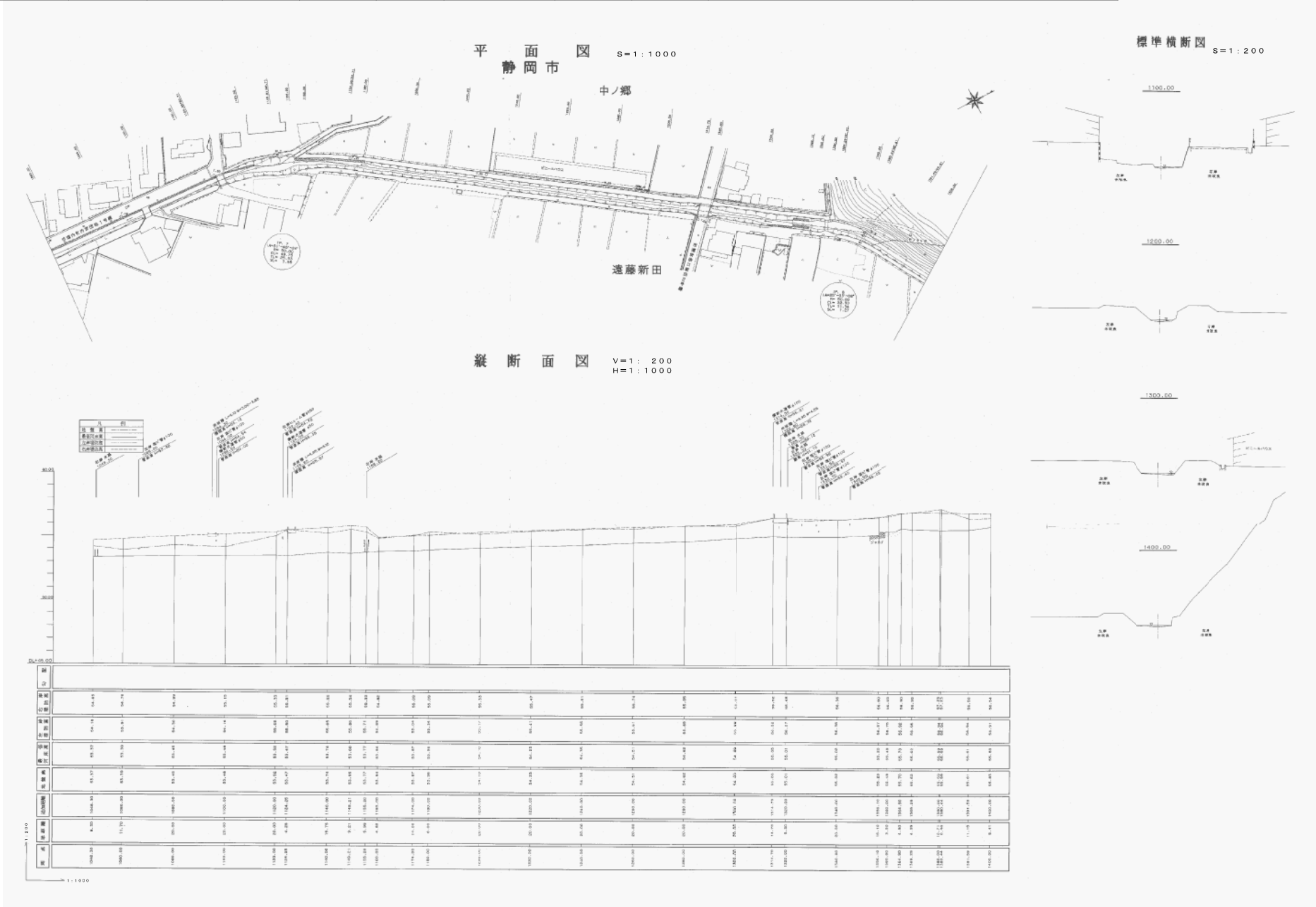
平成二十年 三月調整

河川台帳	河川名	図面名称	縮尺	水系区分	水系名	指定年月日	河川延長	流域面積	起 点	終 点
		大沢川	河川管理施設平面図	図示	一級河川	安倍川	昭和63年12月28日	2,400m	2.47km ²	葵区中之郷155番の1地先市道橋下流端



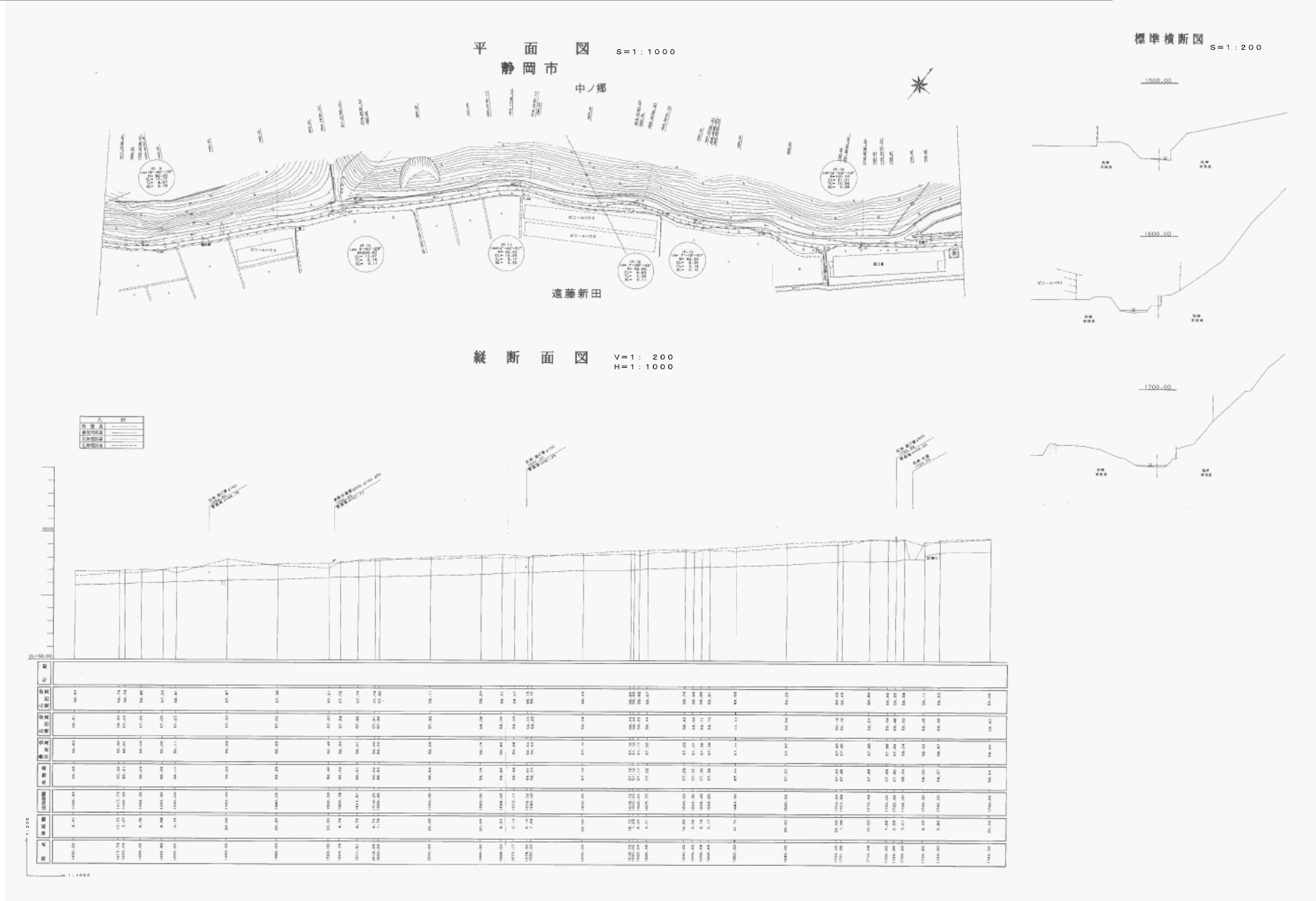
平成二十年 三月調整

河川台帳	河川名	図面名称	縮尺	水系区分	水系名	指定年月日	河川延長	流域面積	起 点	終 点
		大沢川	河川管理施設平面図	図示	一級河川	安倍川	昭和63年12月28日	2,400m	2.47km ²	葵区中之郷155番の1地先市道橋下流端



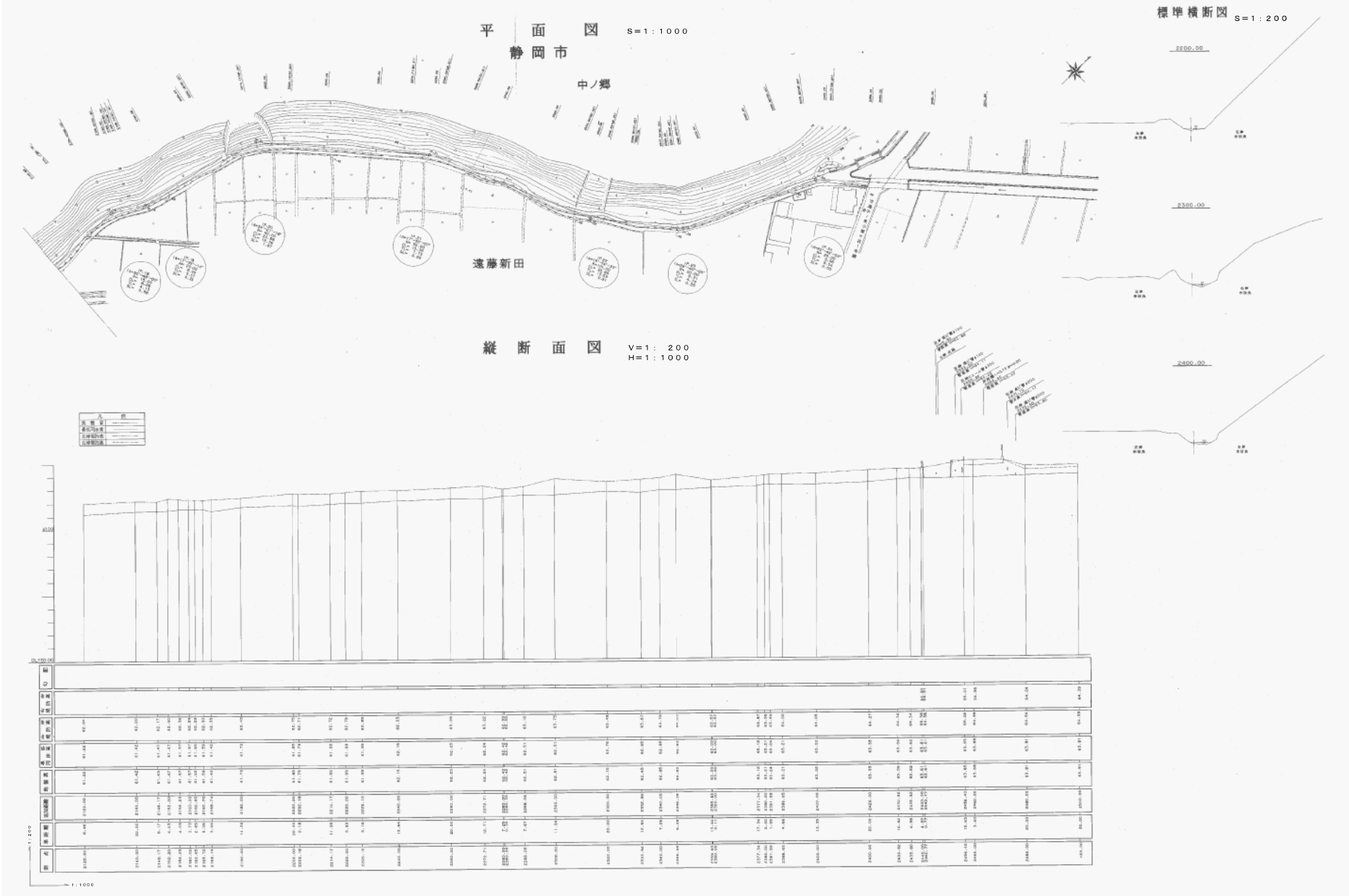
平成二十年 三月調整

河川台帳	河川名	図面名称	縮尺	水系区分	水系名	指定年月日	河川延長	流域面積	起 点	終 点
		大沢川	河川管理施設平面図	図示	一級河川	安倍川	昭和63年12月28日	2,400m	2.47km ²	葵区中之郷155番の1地先市道橋下流端



平成二十年 三月調整

河川台帳	河川名	図面名称	縮尺	水系区分	水系名	指定年月日	河川延長	流域面積	起 点	終 点
		大沢川	河川管理施設平面図	図 示	一級河川	安倍川	昭和63年12月28日	2,400m	2.47km ²	葵区中之郷155番の1地先市道橋下流端



平成二十年 三月調整