

牧之原市消防団



牧之原市消防団辞令交付式の様子

事業概要

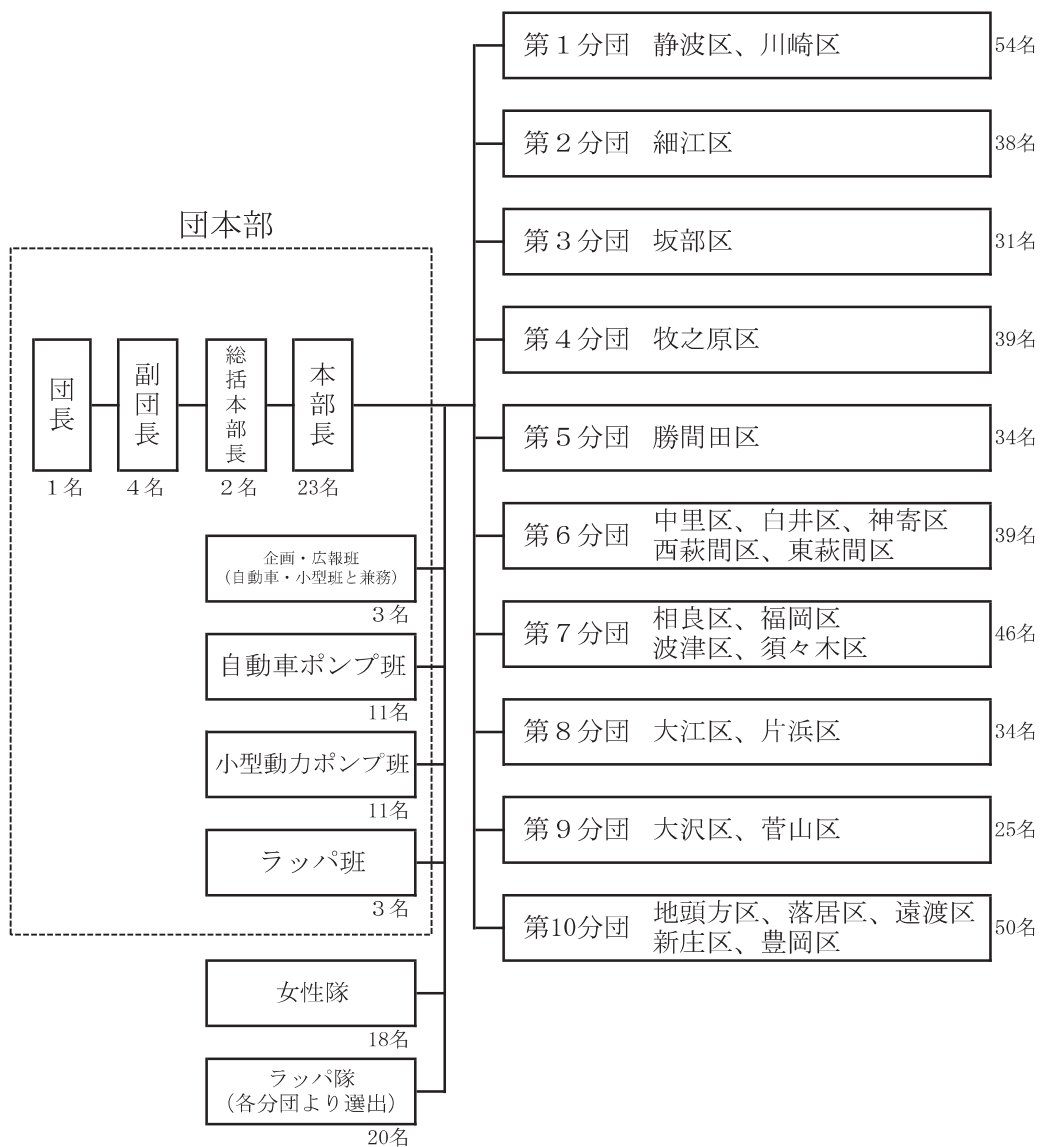
牧之原市消防団は、現在 438 人の消防団員が所属しており、本部と 10 の分団で構成されております。

消防団員は、平常時はそれぞれ仕事をしておりますが、ひとたび災害が発生した際は、地域の防災リーダーとして地域住民の安全と安心を守るため、迅速で安全な活動を心がけております。

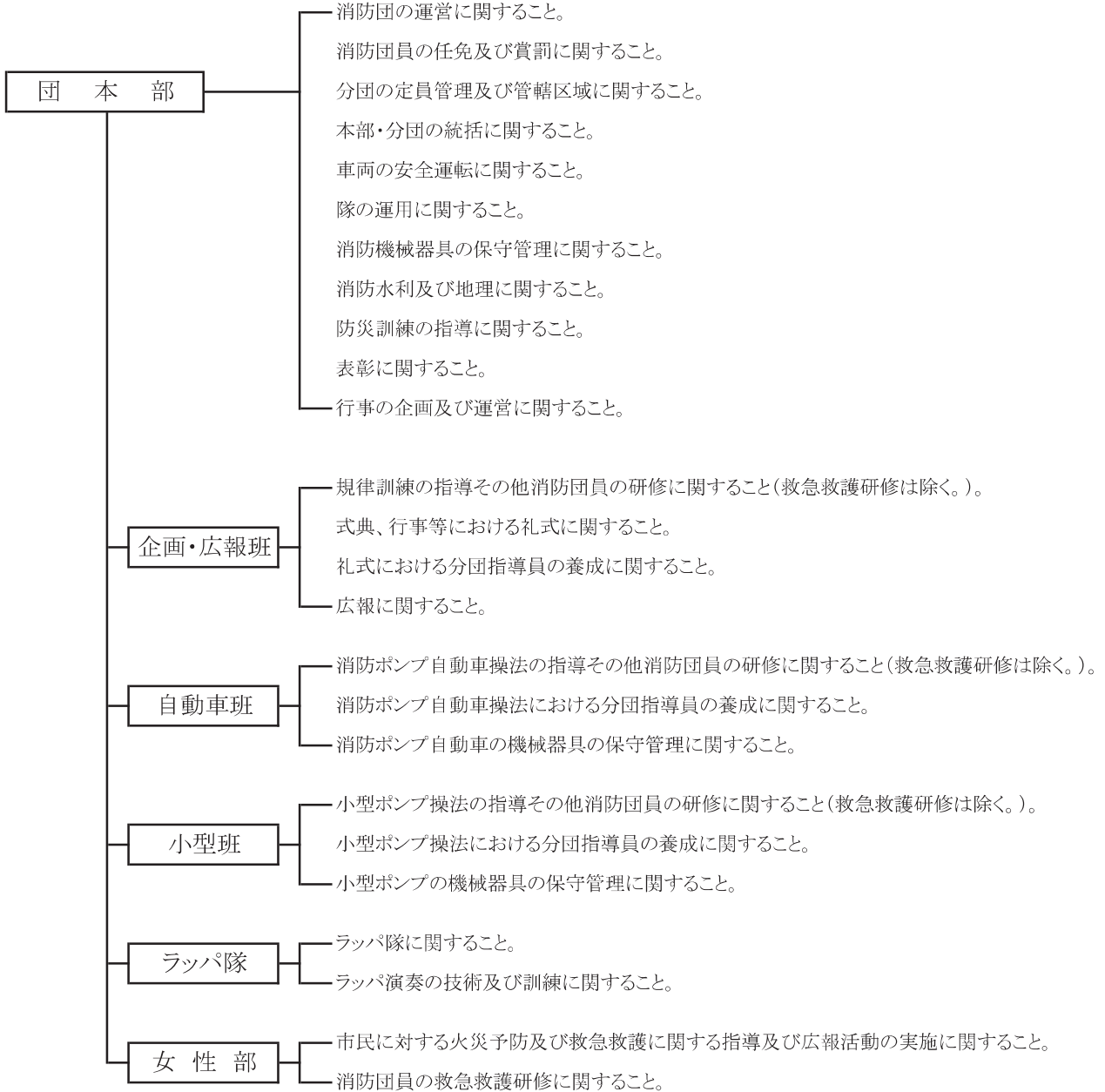
消防団員は日ごろから訓練に励み、高い防火・防災意識が保たれるよう心がけております。

牧之原市消防団の組織と機構

(令和4年4月1日現在)



牧之原市消防団本部所掌事務



牧之原市消防団員の現況

(令和4年4月1日現在)

	団長	副団長	分団長	副分団長	部長	班長	団員	計
本 部	1	4	25					30
女 性 隊					1	1	16	18
第1分団			1	1	4	12	36	54
第2分団			1	1	2	6	28	38
第3分団			1	1	2	6	21	31
第4分団			1	1	3	9	25	39
第5分団			1	1	3	9	20	34
第6分団			1	1	3	8	26	39
第7分団			1	1	2	6	36	46
第8分団			1	1	2	6	24	34
第9分団			1	1	2	6	15	25
第10分団			1	1	4	12	32	50
計	1	4	35	10	28	81	279	438

牧之原市消防団員の年齢状況

(令和4年4月1日現在)

	団長	副団長	分団長	副分団長	部長	班長	団員	計
18歳以上～20歳未満								
20歳以上～25歳未満						1	68	69
25歳以上～30歳未満					4	13	107	124
30歳以上～35歳未満			11	10	21	54	81	177
35歳以上～40歳未満			17		3	13	22	55
40歳以上～45歳未満		2	6				1	9
45歳以上～50歳未満	1	2	1					4
50歳以上～55歳未満								
55歳以上～60歳未満								
60歳以上～65歳未満								
65歳以上								
計	1	4	35	10	28	81	279	438
平均	45.0	42.3	33.1	35.2	34.6	36.7	34.6	35.0

牧之原市消防団員の勤続年数状況

(令和4年4月1日現在)

	5年未満	5～9	10～14	15～19	20～24	25～29	30年以上	計
本部		2	16	8	3	1		30
女性隊	17	1						18
1分団	22	27	5					54
2分団	17	21						38
3分団	10	12	9					31
4分団	16	19	4					39
5分団	10	23	1					34
6分団	15	24						39
7分団	21	19	6					46
8分団	7	19	8					34
9分団	21	4						25
10分団	21	26	3					50
計	177	197	52	8	3	1		438

牧之原市消防団員の職業構成状況

(令和4年4月1日現在)

	職業構成						
	計	国家公務員	地方公務員	特殊法人等公務員に準ずる職員	日本郵政グループ	分類不能の産業	その他
本部	30		1	2			27
女性隊	18		18				
1分団	54		10	2			42
2分団	38		4	3			31
3分団	31		1	2	1		27
4分団	39		4	1			34
5分団	34		2				32
6分団	39		4	1			34
7分団	46		7	3			36
8分団	34		2	1			31
9分団	25			1			24
10分団	50		1	1			48
合計	438		54	17	1		366

牧之原市消防団員の就業形態状況

(令和4年4月1日現在)

	就業形態					
	計	被用者	自営業者	家族従業者	学生	その他
本部	30	18	3	9		
女性隊	18	18				
1分団	54	51				3
2分団	38	36				2
3分団	31	27	3			1
4分団	39	36	1	2		
5分団	34	30	2	2		
6分団	39	37	1	1		
7分団	46	40	2	4		
8分団	34	31	1	1		1
9分団	25	24				1
10分団	50	47		1		2
合計	438	395	13	20		10

牧之原市消防団車両等現況

(令和4年4月1日現在)

	自動車				小型動力ポンプ
	指揮車	消防ポンプ自動車	小型動力ポンプ積載車	小計	
本部	3			3	
第1分団		3	1	4	2
第2分団		1	1	2	1
第3分団		1	1	2	2
第4分団		2	1	3	2
第5分団		1	2	3	2
第6分団		2	1	3	2
第7分団		2		2	1
第8分団		2		2	1
第9分団		1		1	1
第10分団		2	2	4	3
計	3	17	9	29	17

島田市消防団
牧之原市消防団
吉田町消防団
川根本町消防団