

An aerial photograph of Shizuoka City, Japan, with Mount Fuji in the background. The city is densely packed with buildings and industrial areas, situated along the coast of the Sagami Bay. The water is a deep blue, and the sky is clear. The text is overlaid in the center of the image.

5大構想「海洋文化の拠点づくり」
(仮称)静岡市海洋・地球総合ミュージアム整備運営事業

海洋・地球総合ミュージアム4つの役割

1 国際海洋文化都市としてのブランド化

駿河湾を中心とした海洋文化・海洋研究の価値を結集することで、国際海洋文化都市のイメージ形成とシティブランディングを図る。

海洋文化に係わる
様々な知を結集

新・日の出地区
「オーシャンフロンティア SHIMIZU」

(仮称) 静岡市
海洋・地球総合ミュージアム

2 国際的な集客と賑わい創出

地球規模の海洋文化をテーマとしたエリアを形成し、クルーズや周辺施設と連携した国際的な集客を図り、広域での賑わいを創出する。

海外・全国からの
幅広い集客

3 海洋分野を拓く研究・教育促進

海洋分野で活躍できる人材育成基盤の形成を図り、静岡からグローバルに活躍できる人づくり、次世代層の育成を促進する。

4 海洋産業の振興と経済波及

海洋に関する産学交流を図る拠点を形成し、資源開発や防災、環境など未来を担う新産業創出につなげ、市域での波及効果を生み出す。

落札者（事業者グループ）

番号	参加区分	担当業務	企業名等
1	代表企業	設計業務/建設業務/運営業務	株式会社乃村工藝社
2	構成員	運営業務	ジャパンウェルネス株式会社
3	構成員	運営業務	株式会社アイ・イー・エー
4	構成員	維持管理業務	株式会社フージャースリビングサービス
5	協力企業	運営業務	させぼパール・シー株式会社
6	協力企業	設計業務/工事監理業務	株式会社石本建築事務所
7	協力企業	設計業務/工事監理業務	有限会社飯田都之麿建築デザイン一級建築士事務所
8	協力企業	建設業務	初雁興業株式会社
9	協力企業	建設業務	鈴与建設株式会社

代表企業・・・構成員のうち、入札参加者を代表する企業（SPCに対する出資割合が最大）

構成員・・・SPCに対して出資を行う企業

協力企業・・・構成員以外の企業であってSPCから本事業における業務を直接受託する企業

施設運営の理念

駿河湾とつながるみんなのキャンパス

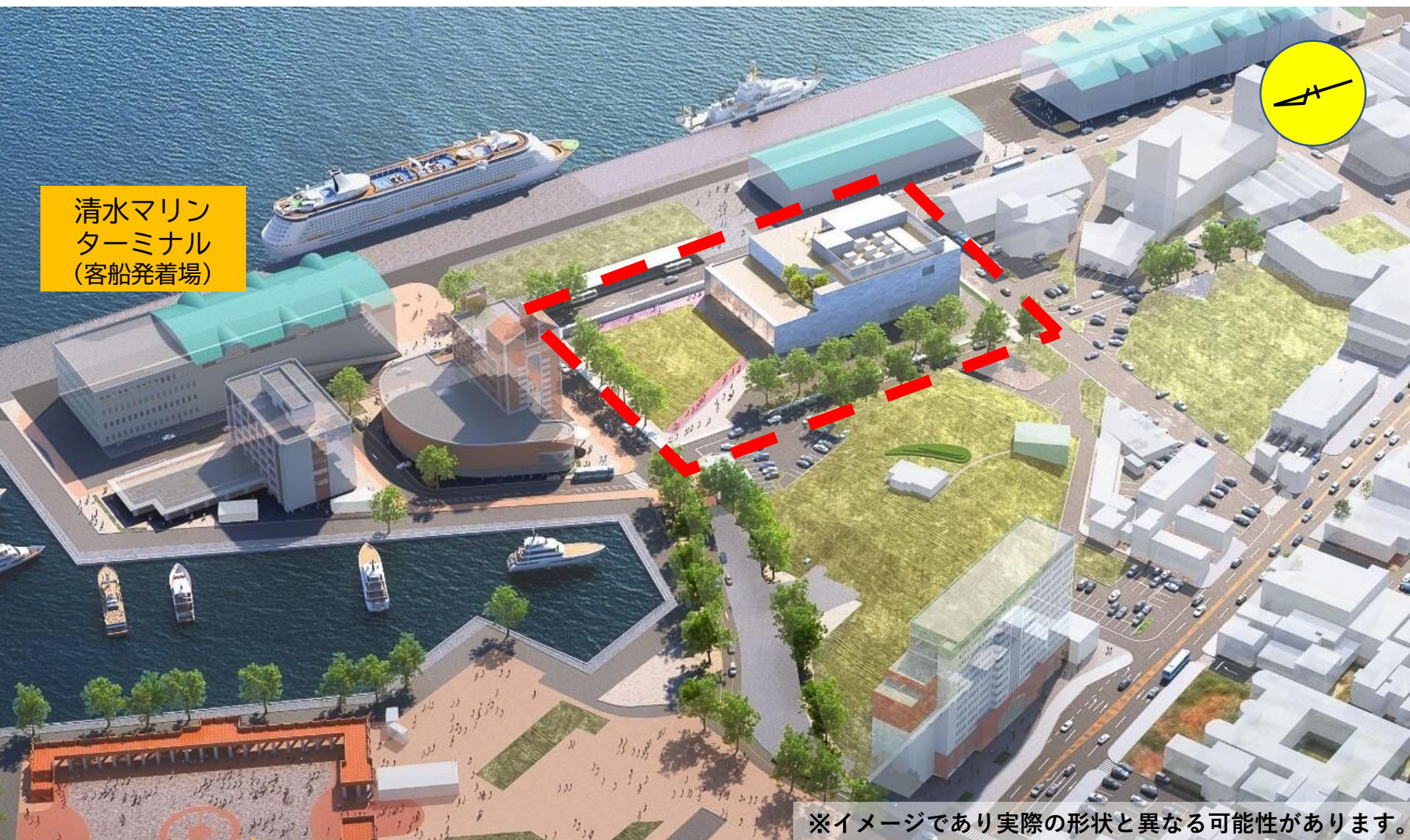
Suruga-Bay Community Campus for All

駿河湾とつながる多様な生命や人々との出会いを通じて、
地球環境と海洋、人のつながりを探究する楽しさを伝えます



外観イメージ①

清水マリン
ターミナル
(客船発着場)



※イメージであり実際の形状と異なる可能性があります。

至:エスパルスドリームプラザ

施設の外観イメージ②



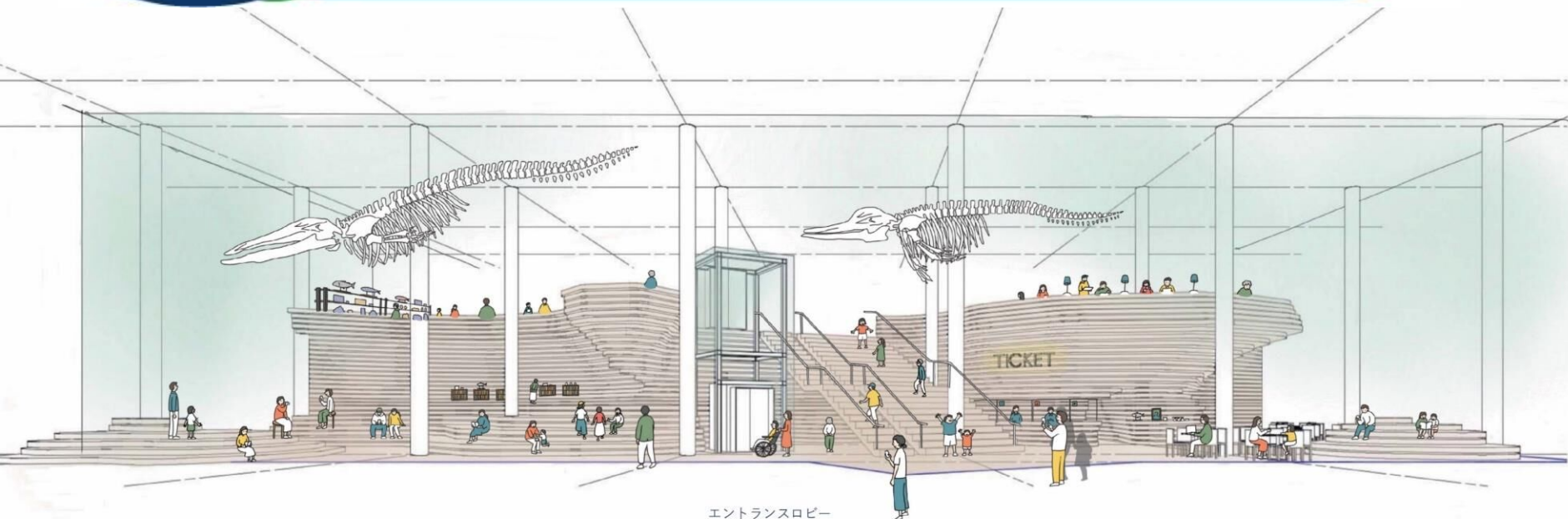
※イメージであり実際の形状と異なる可能性があります。

施設の外観イメージ③

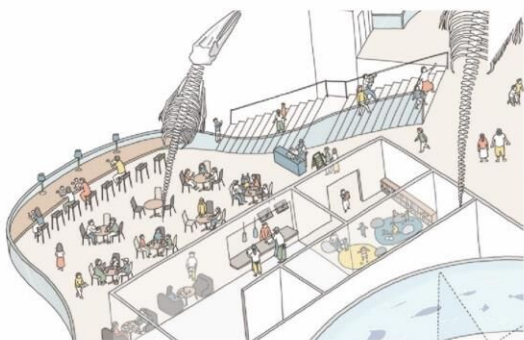


※イメージであり実際の形状と異なる可能性があります。

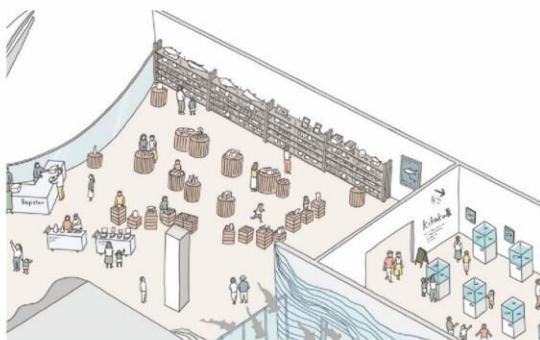
施設の内観イメージ①



エントランスロビー



レストラン・カフェ



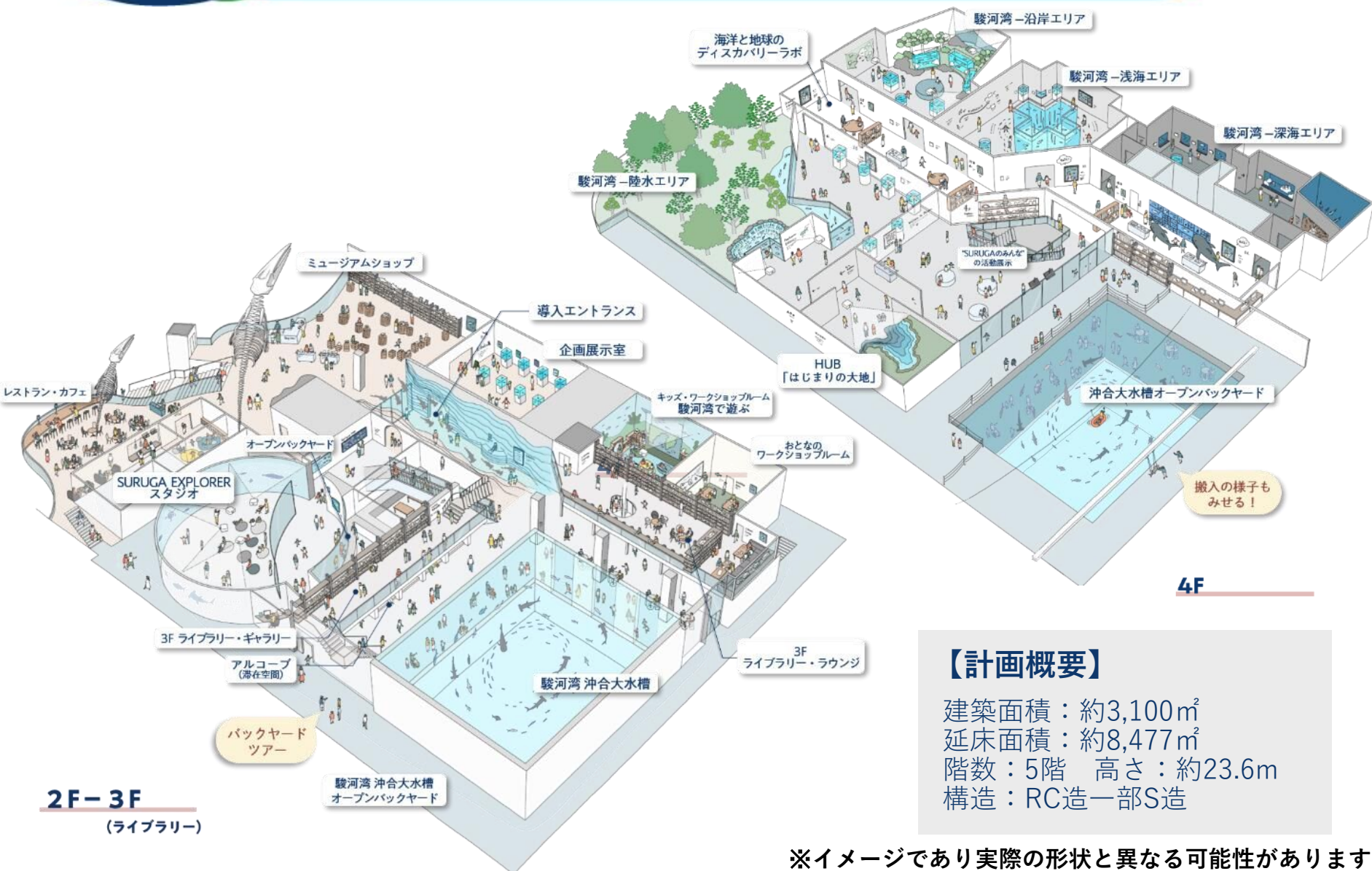
ミュージアムショップ



ライブラリー/ワークショップルーム

※イメージであり実際の形状と異なる可能性があります。

施設の内観イメージ②



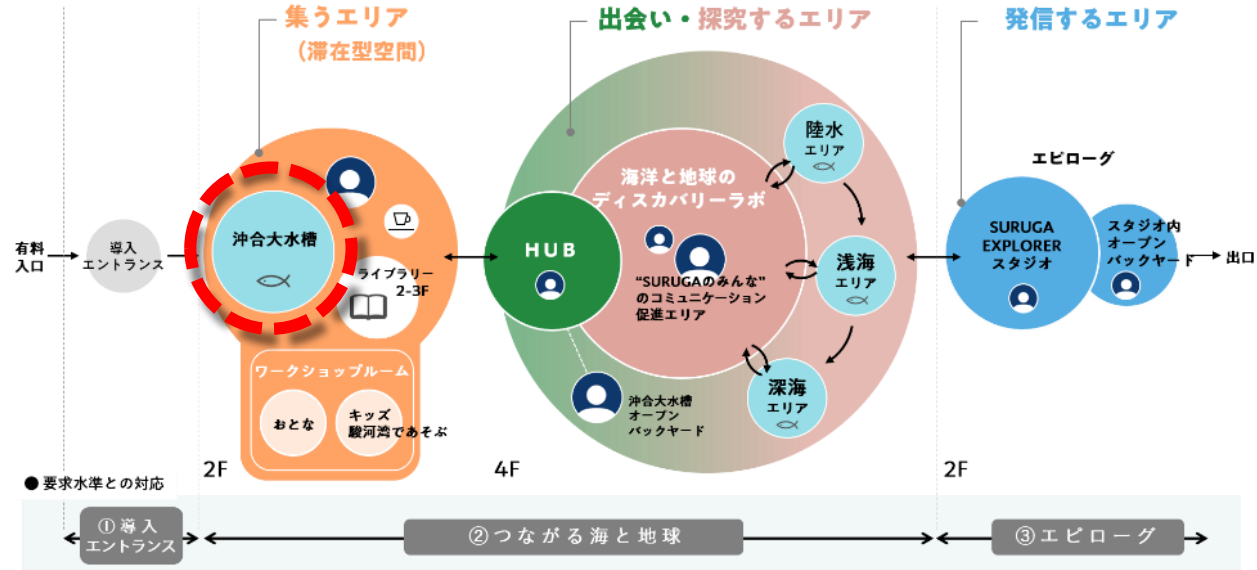
2F-3F
(ライブラリー)

4F

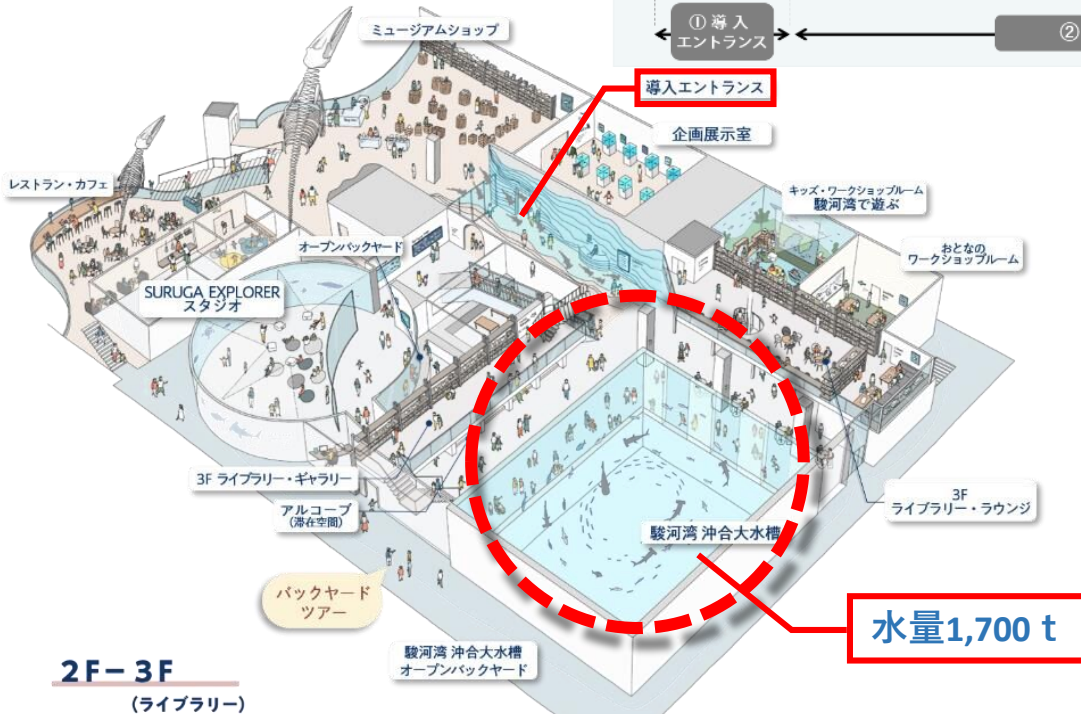
【計画概要】
 建築面積：約3,100㎡
 延床面積：約8,477㎡
 階数：5階 高さ：約23.6m
 構造：RC造一部S造

※イメージであり実際の形状と異なる可能性があります。

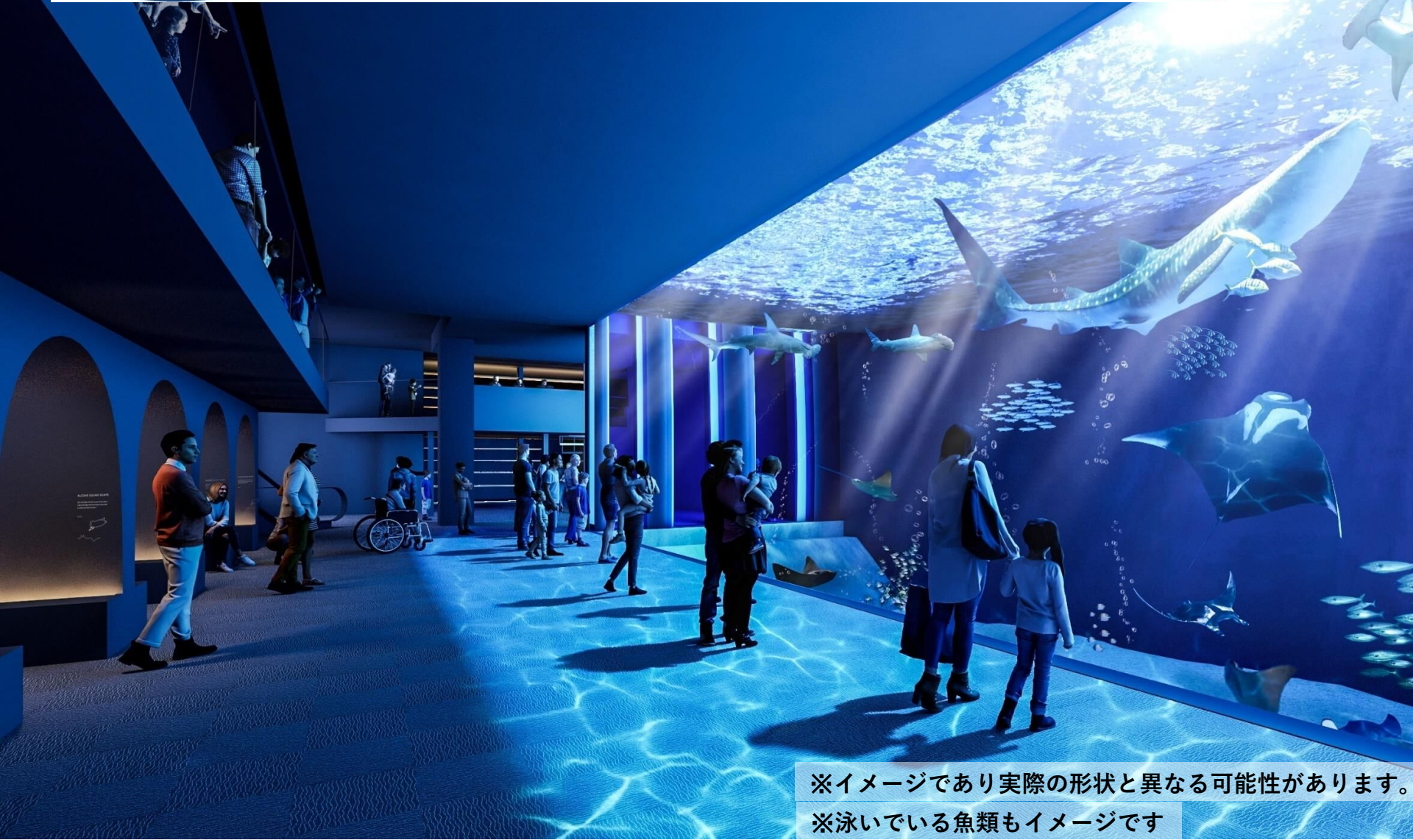
施設の内観イメージ③



※イメージであり実際の形状と異なる可能性があります。

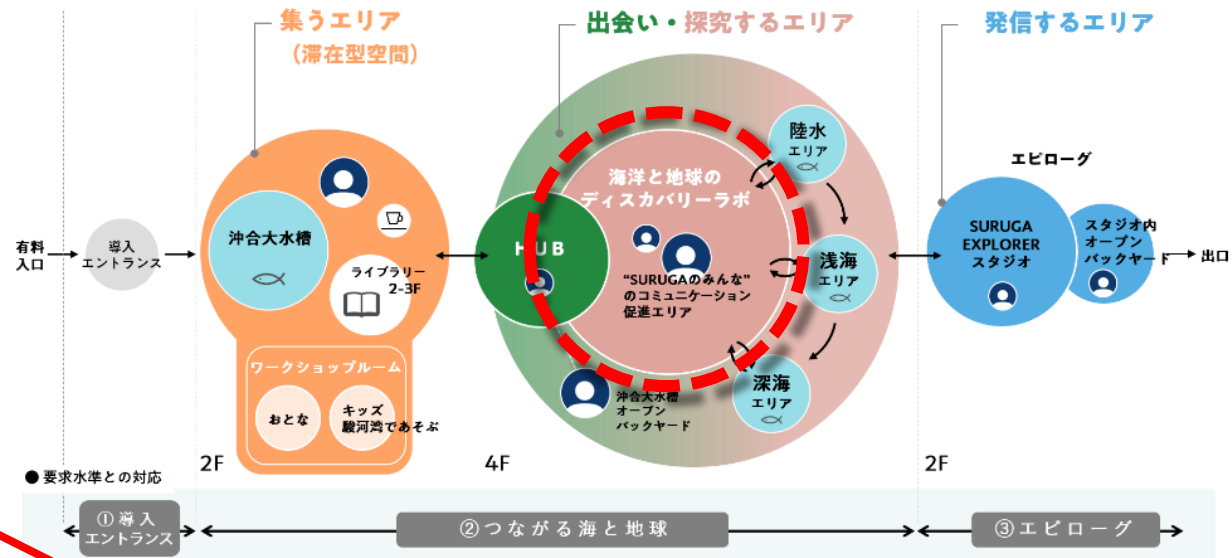


沖合大水槽イメージ



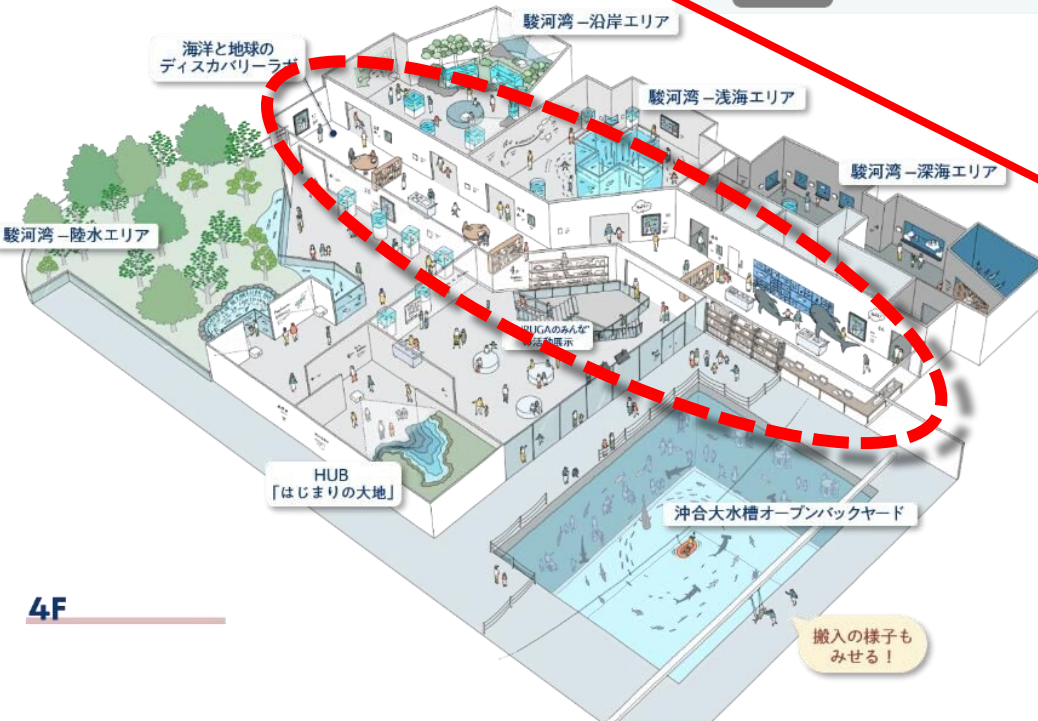
※イメージであり実際の形状と異なる可能性があります。
※泳いでいる魚類もイメージです

施設の内観イメージ④

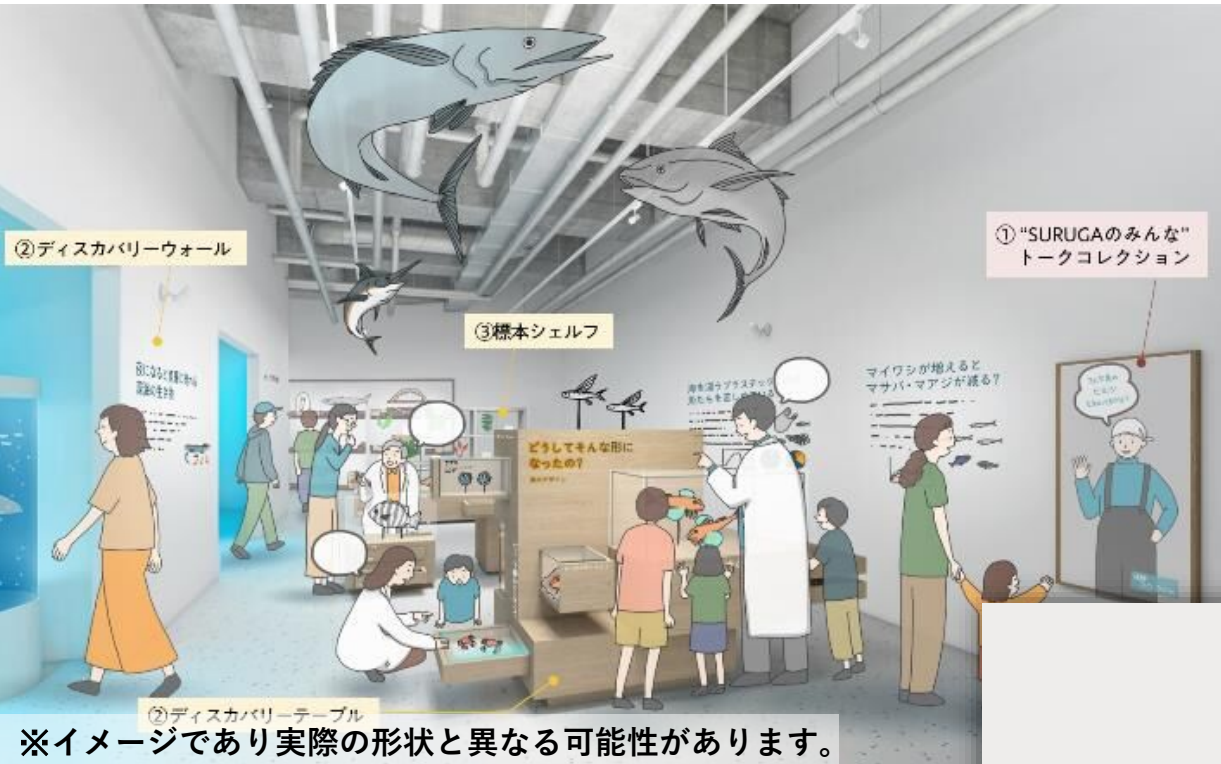


※イメージであり実際の形状と異なる可能性があります。

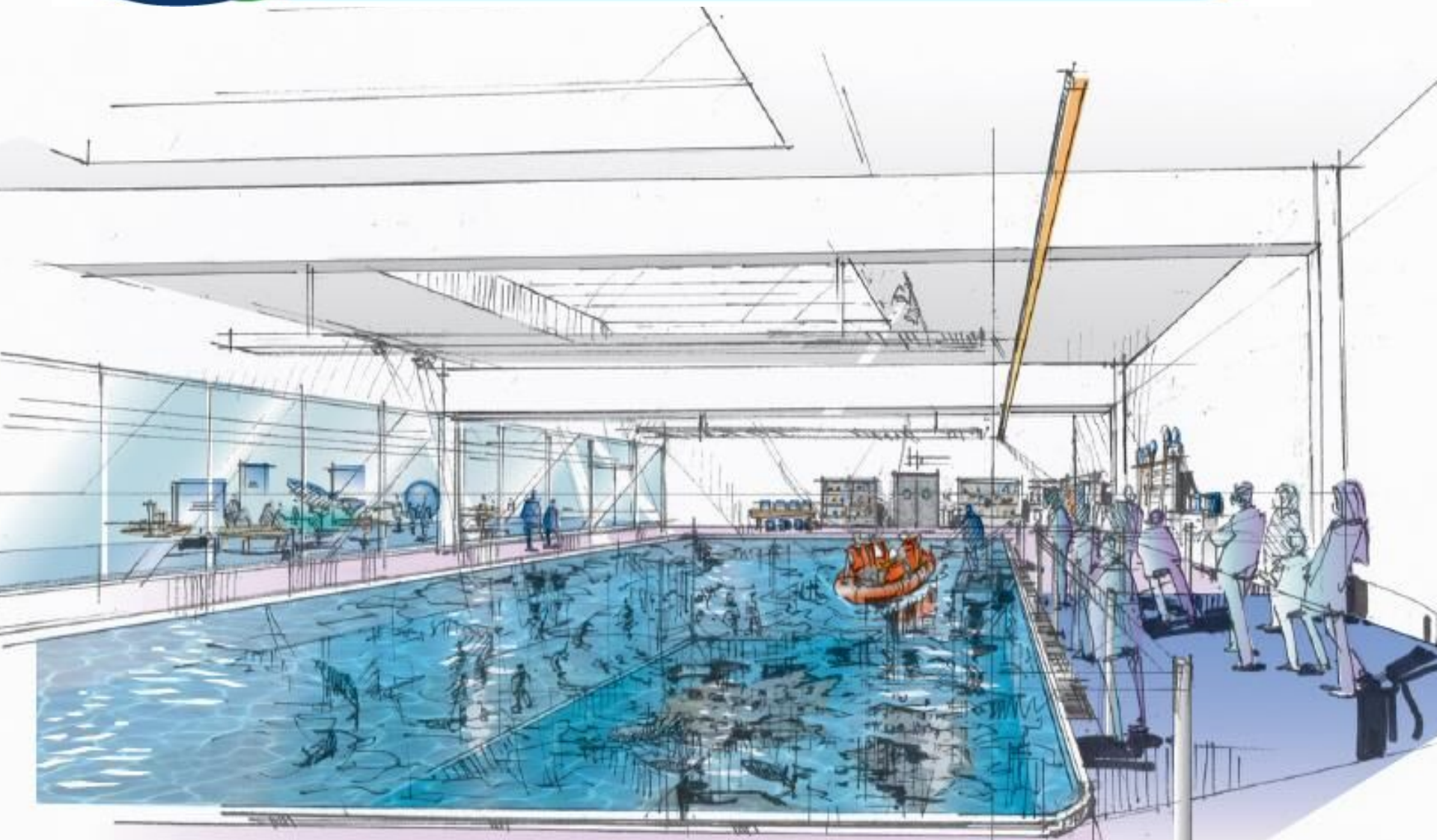
合計水量
100 t



海洋と地球のディスカバリーラボイメージ



オープンバックヤードイメージ



※イメージであり実際の形状と異なる可能性があります。