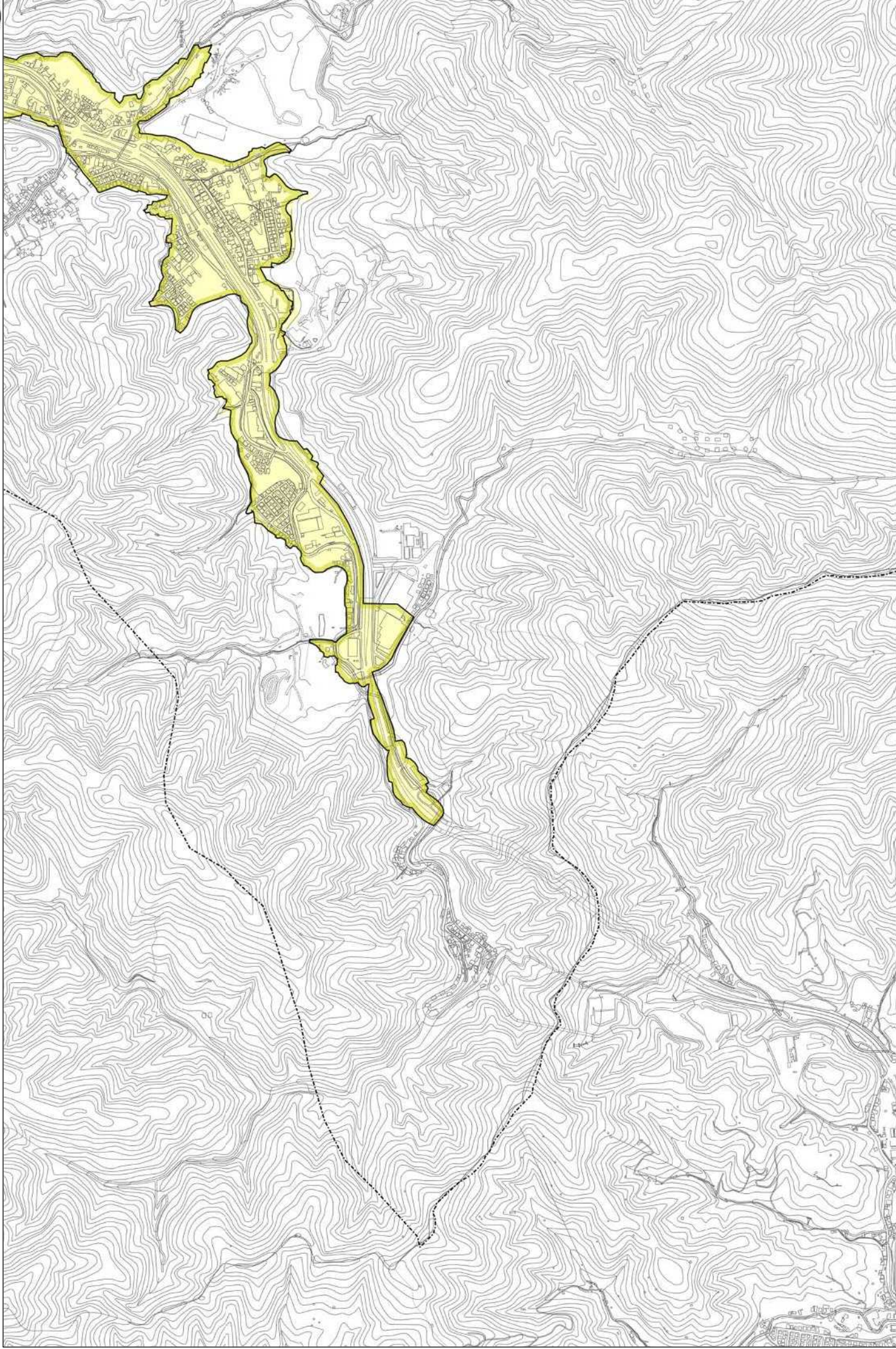


注: 市街化区域内の、土砂災害(特別)警戒区域、高傾斜地崩壊危険区域、災害危険区域、家屋倒壊等氾濫想定区域(河岸厚食)、自然公園法に規定する特別地域及び保安林の区域は、利便性の高い市街地形成区域と含めず、ゆとりある市街地形成区域とします。

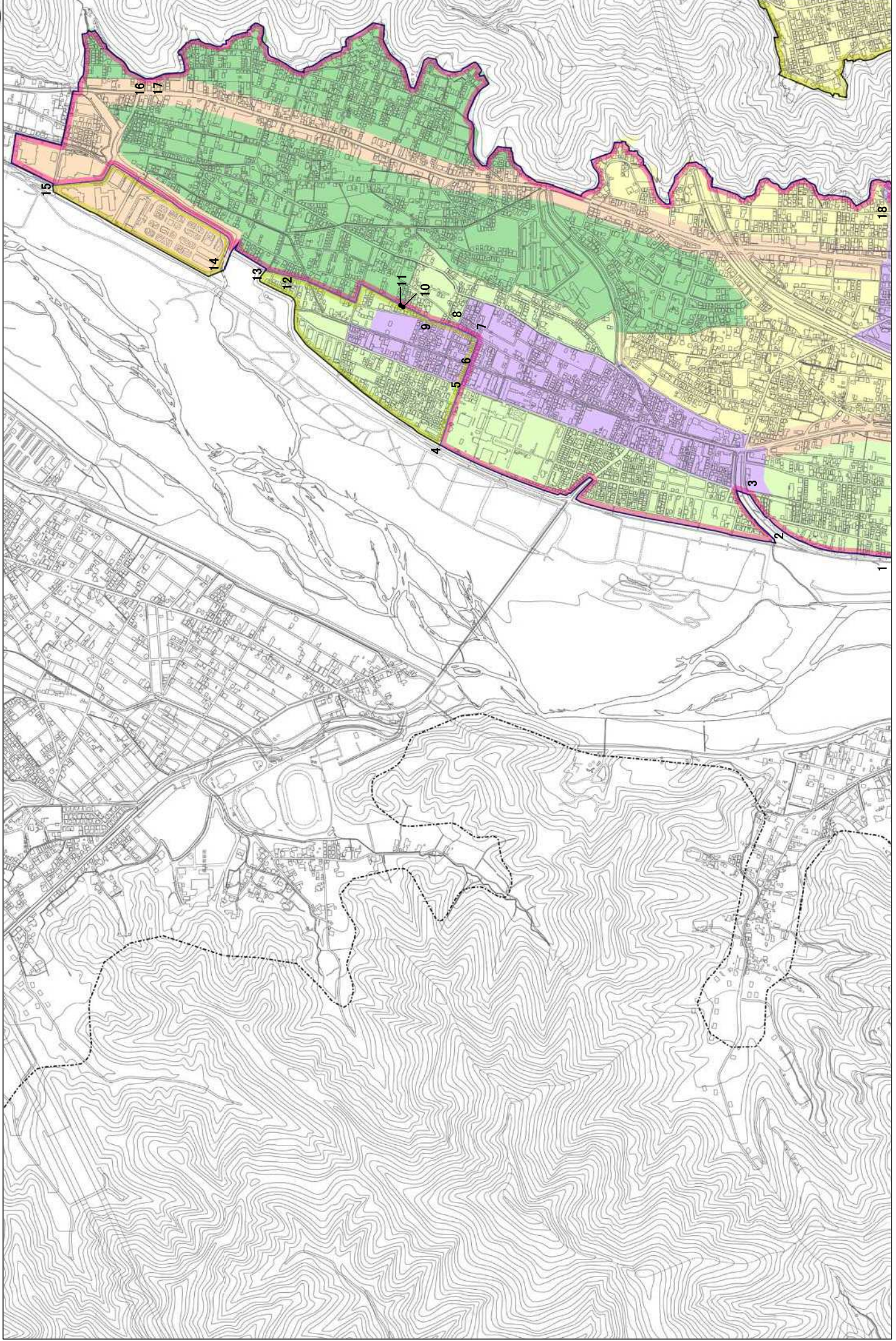


注: 市街化区域内の、土砂災害(特別)警戒区域、高傾斜地崩壊危険区域、災害危険区域、家屋倒壊等氾濫想定区域(河岸厚食)、自然公園法に規定する特別地域及び保安林の区域は、利便性の高い市街地形成区域と含めず、ゆとりある市街地形成区域とします。

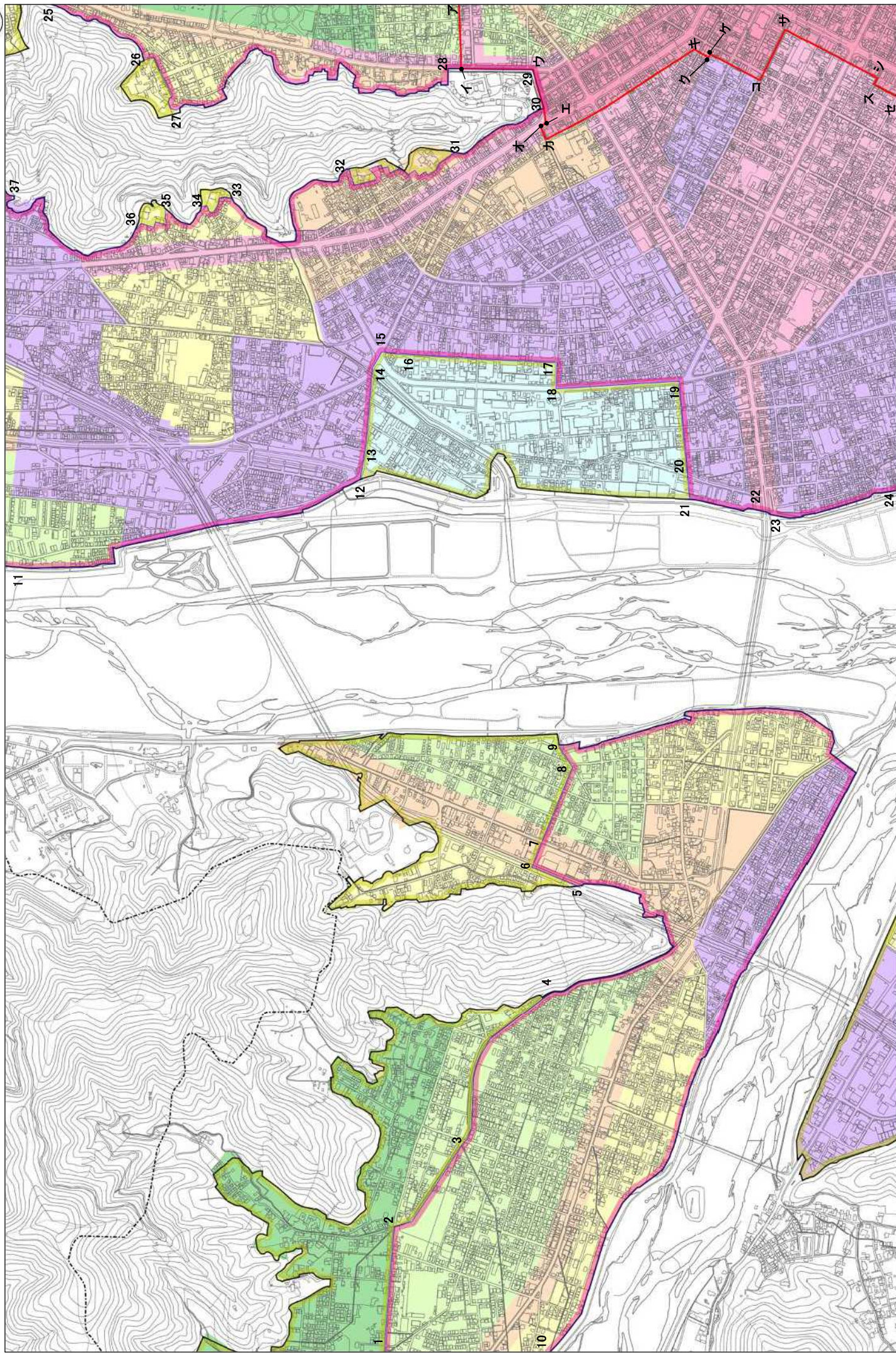


0m 300m 500m 1km

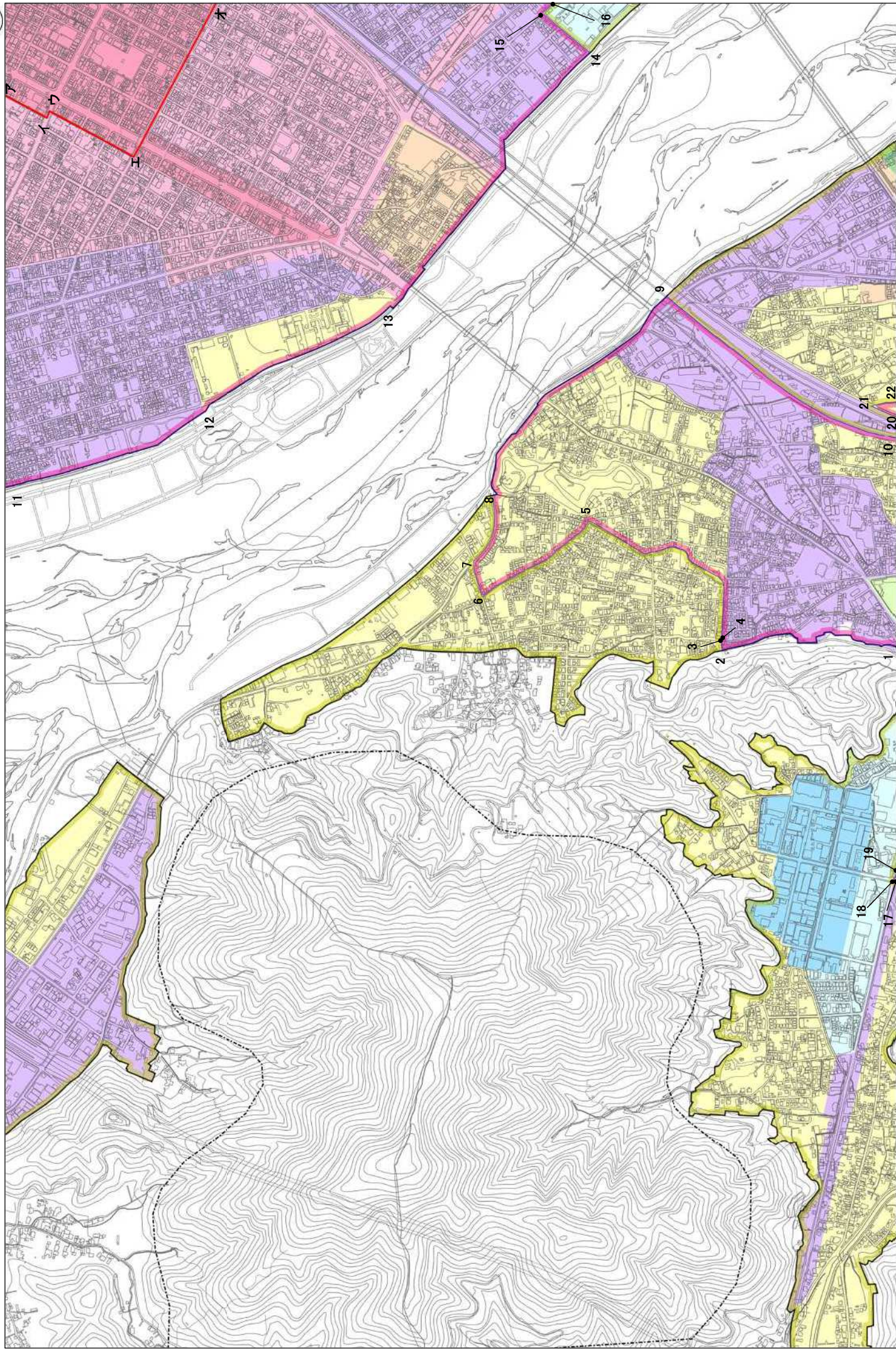
注: 市街化区域内の、土砂災害(特別)警戒区域、急傾斜地崩壊危険区域、災害危険区域、家屋倒壊等氾濫想定区域(河岸厚食)、自然公園法に規定する特別地域及び保安林の区域は、利便性の高い市街地形成区域に含めず、ゆとりある市街地形成区域とします。



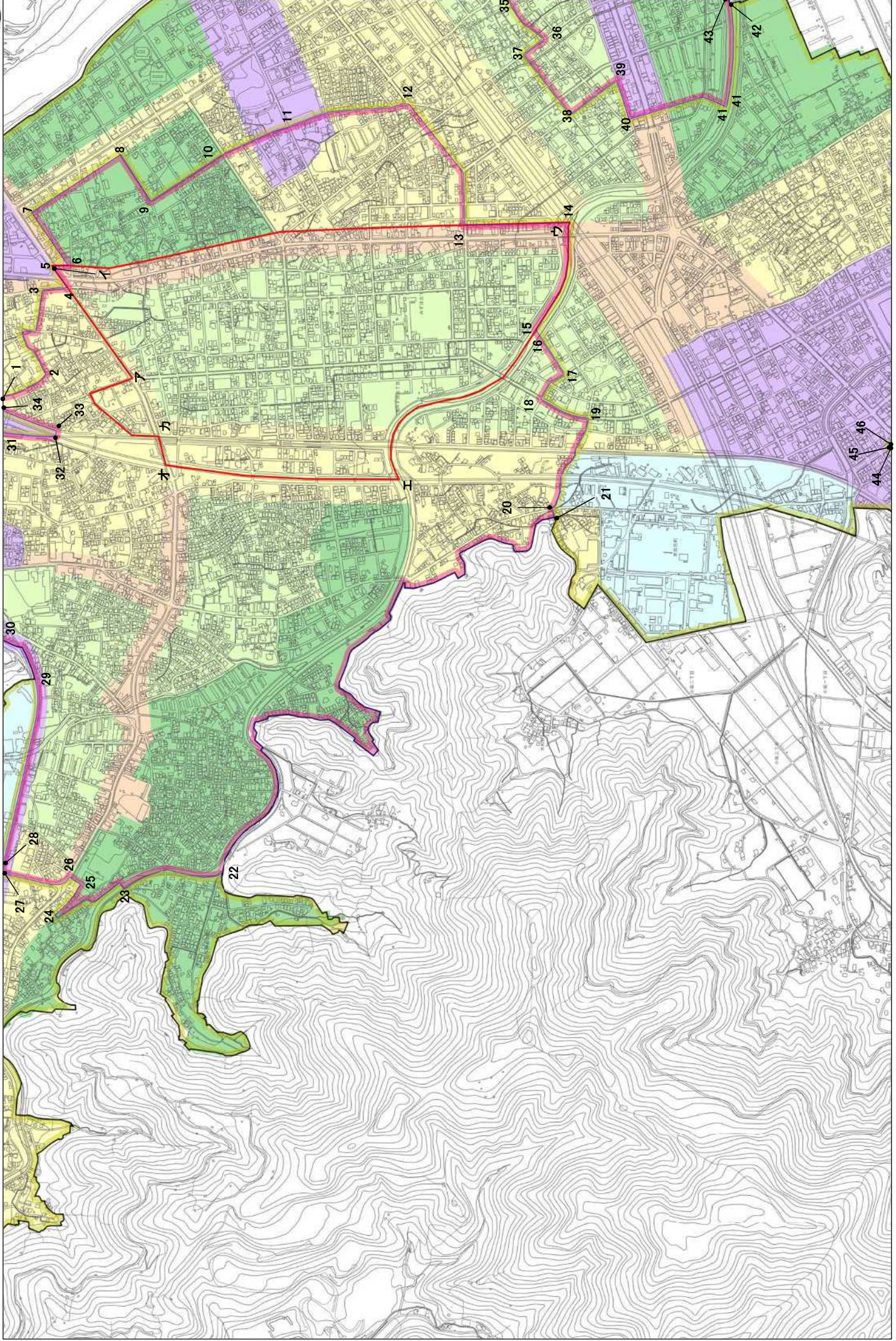
注: 市街化区域内の、土砂災害(特別)警戒区域、高傾斜地崩壊危険区域、災害危険区域、家屋倒壊等氾濫想定区域(河岸厚食)、自然公園法に規定する特別地域及び保安林の区域は、利便性の高い市街地形成区域に含めず、ゆとりある市街地形成区域とします。



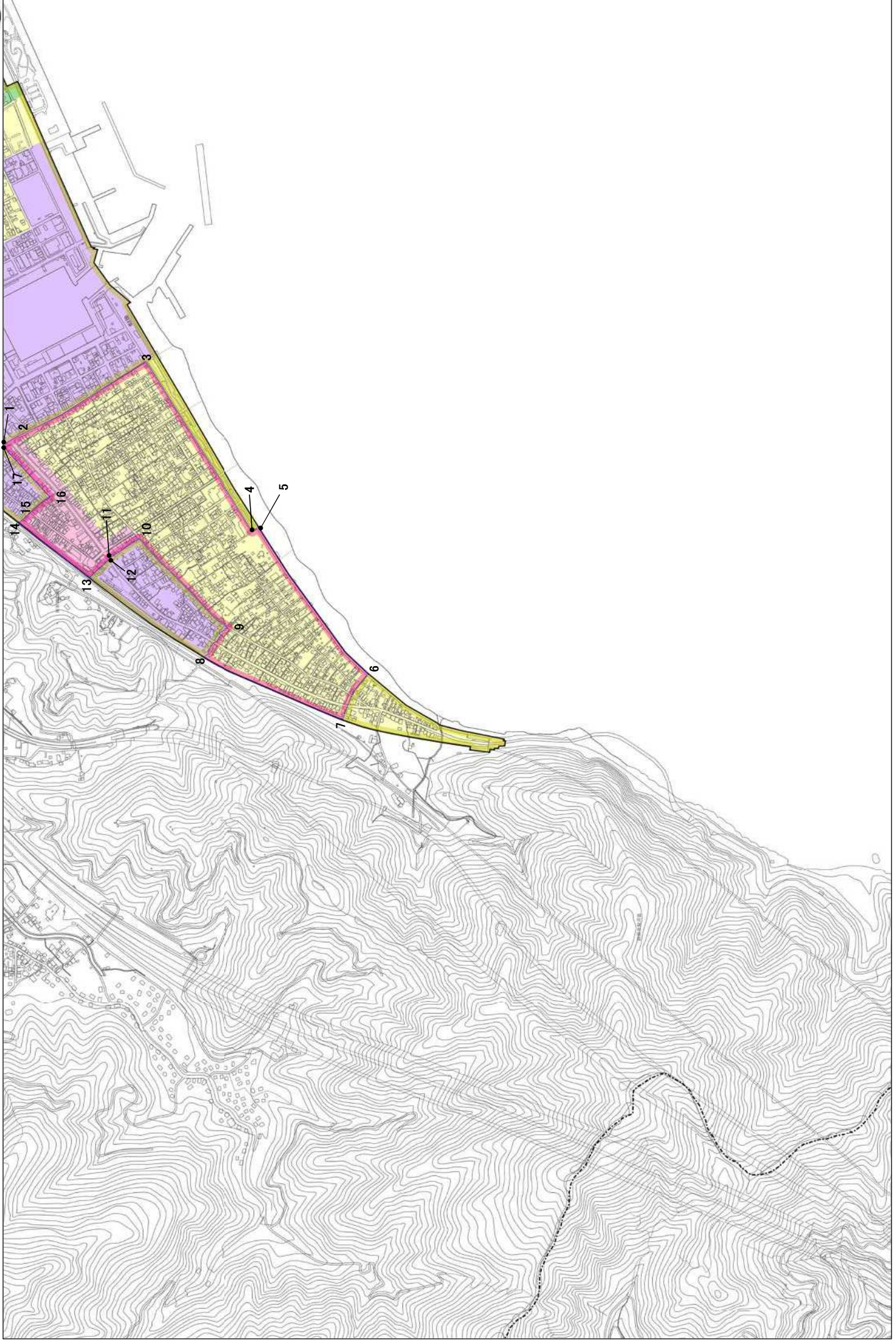
注: 市街化区域内の、土砂災害(特別)警戒区域、高傾斜地崩壊危険区域、災害危険区域、家屋倒壊等氾濫想定区域(河岸厚食)、自然公園法に規定する特別地域及び保安林の区域は、利便性の高い市街地形成区域に含めず、ゆとりある市街地形成区域とします。



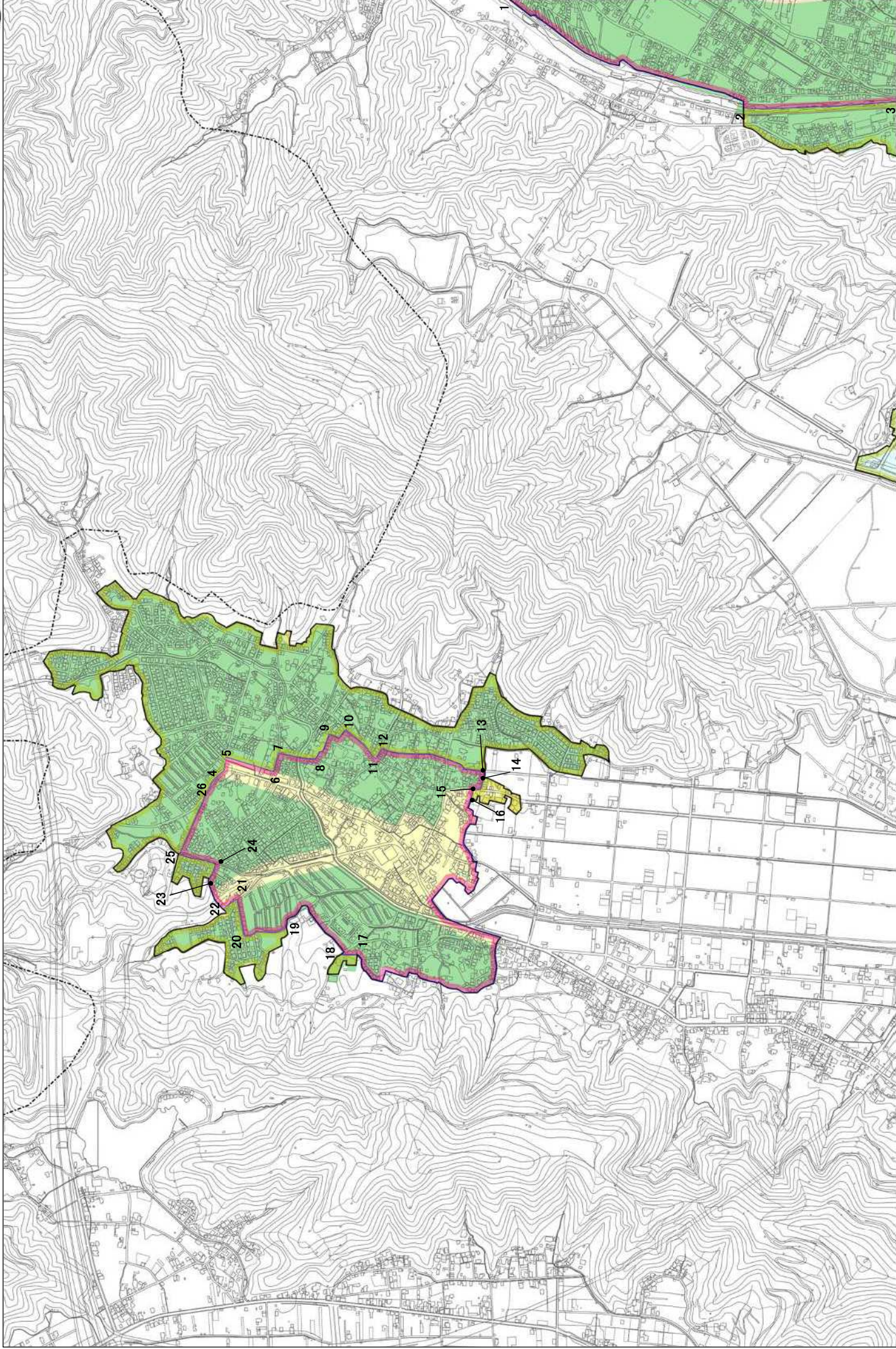
注: 市街化区域内の、土砂災害(特別)警戒区域、高傾斜地崩壊危険区域、災害危険区域、家屋倒壊等氾濫想定区域(河岸厚食)、自然公園法に規定する特別地域及び保安林の区域は、利便性の高い市街地形成区域に含めず、ゆとりある市街地形成区域とします。



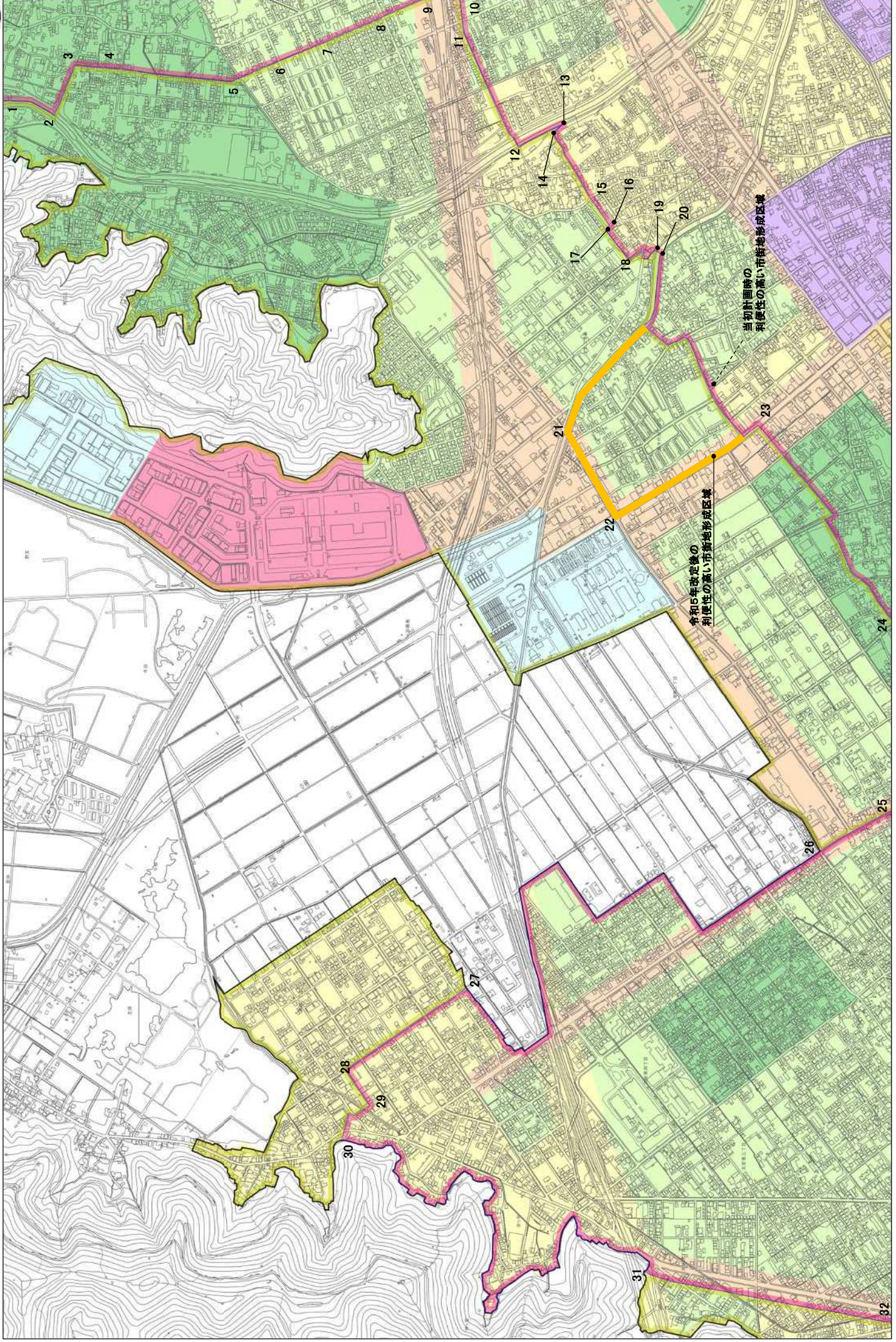
注：市街化区域内の、土砂災害(特別)警戒区域、高傾斜地崩壊危険区域、災害危険区域、家屋倒壊等氾濫想定区域(河岸厚食)、自然公園法に規定する特別地域及び保安林の区域は、利便性の高い市街地形成区域に含めず、ゆとりある市街地形成区域とします。



注: 市街化区域内の、土砂災害(特別)警戒区域、高傾斜地崩壊危険区域、災害危険区域、家屋倒壊等氾濫想定区域(河岸厚食)、自然公園法に規定する特別地域及び保安林の区域は、利便性の高い市街地形成区域に含めず、ゆとりある市街地形成区域とします。



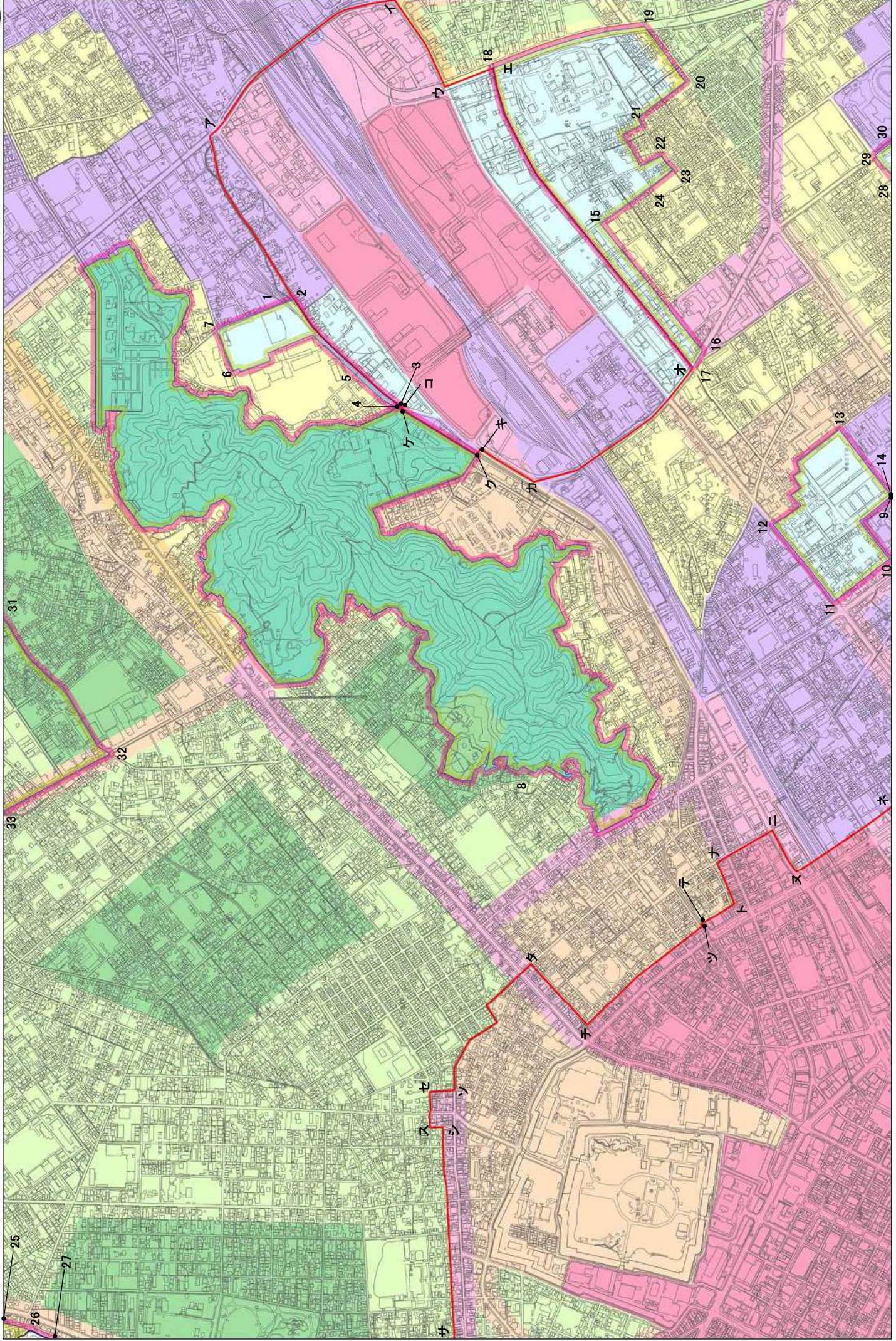
注: 市街化区域内の、土砂災害(特別)警戒区域、高傾斜地崩壊危険区域、災害危険区域、家屋倒壊等氾濫想定区域(河岸厚食)、自然公園法に規定する特別地域及び保安林の区域は、利便性の高い市街地形成区域に含めず、ゆとりある市街地形成区域とします。



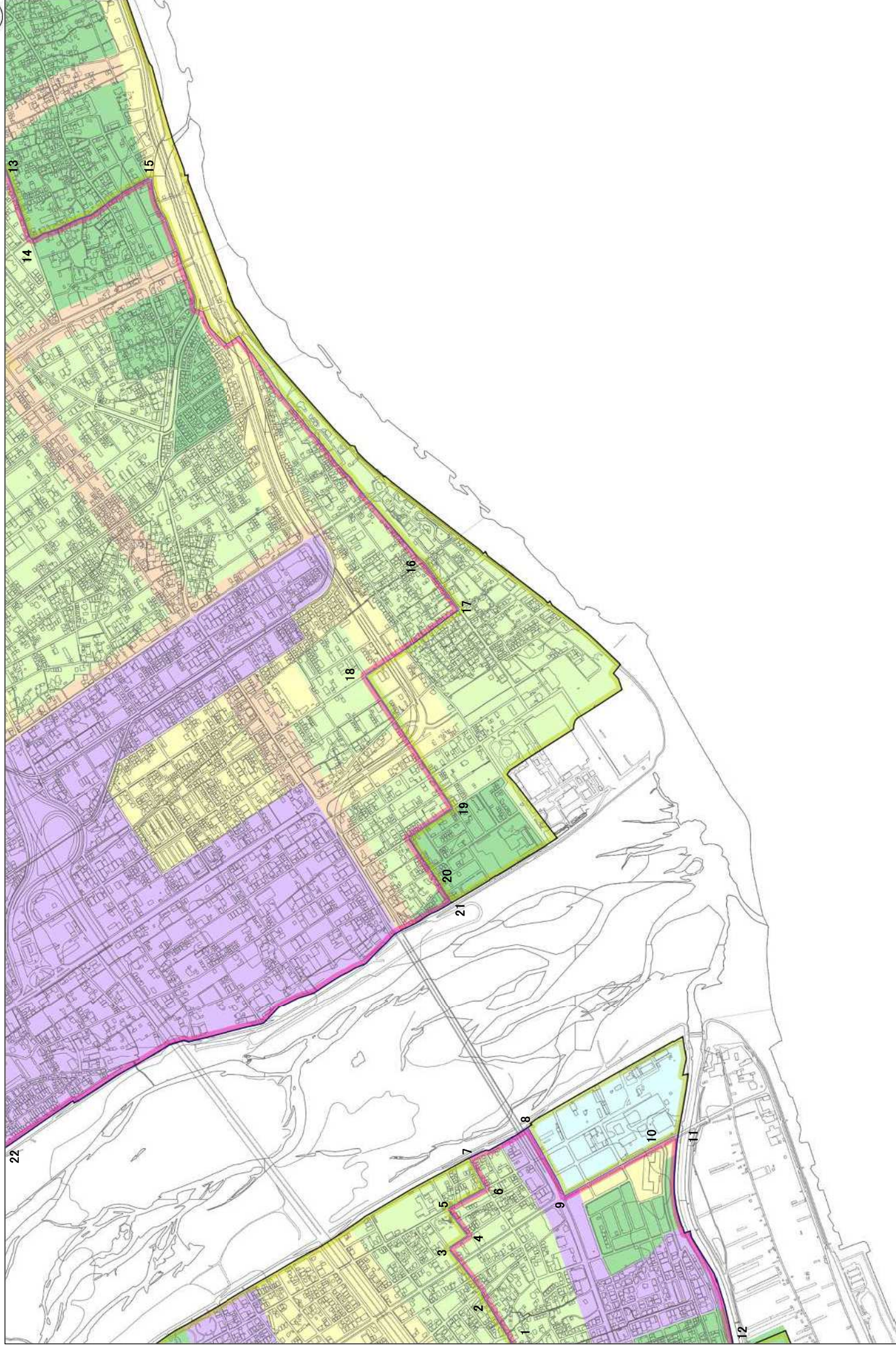
当初計画時の
利便性の高い市街地形成区域

令和15年改定後の
利便性の高い市街地形成区域

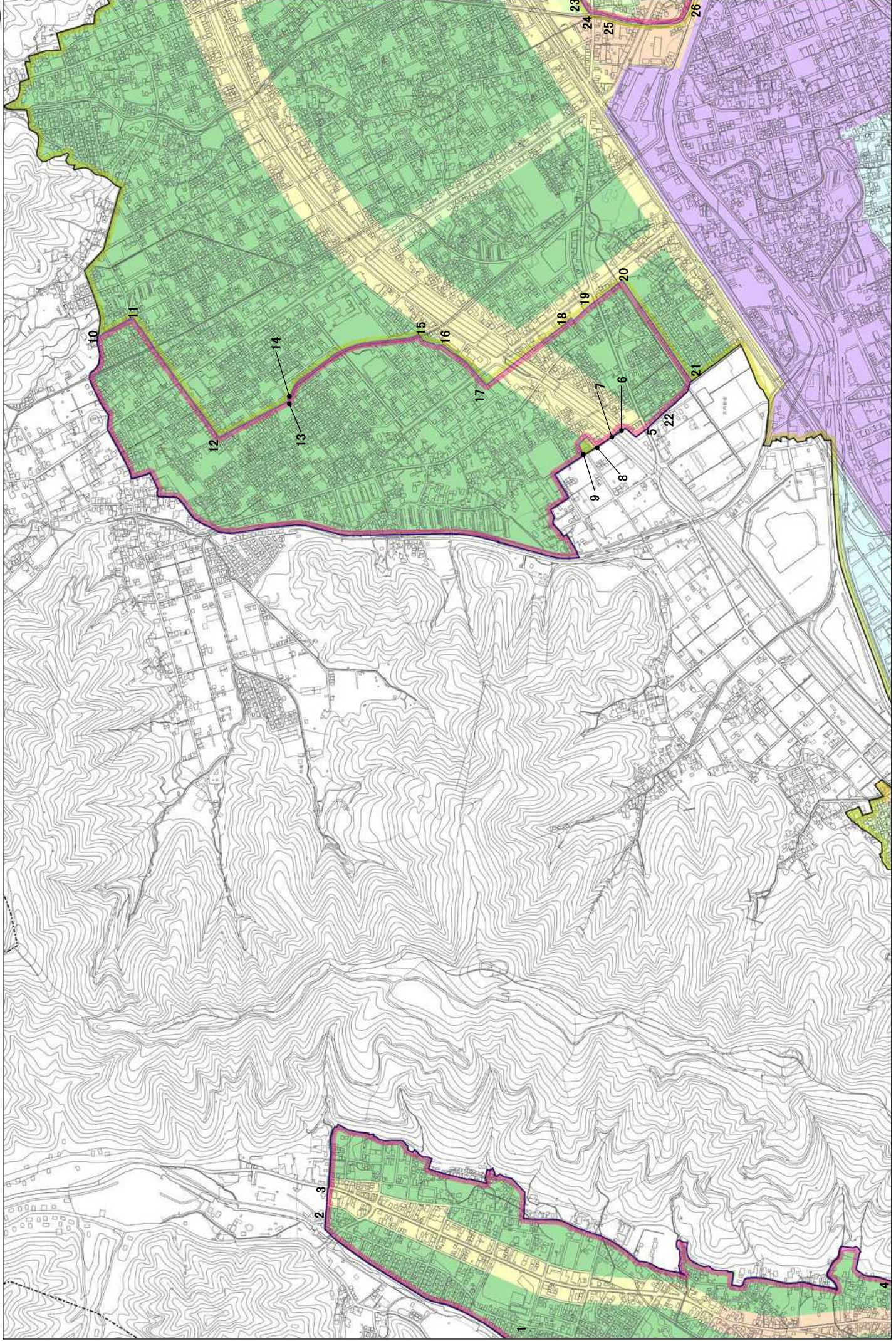
注: 市街化区域内の、土砂災害(特別)警戒区域、高傾斜地崩壊危険区域、災害危険区域、家屋倒壊等氾濫想定区域(河岸厚食)、自然公園法に規定する特別地域及び保安林の区域は、利便性の高い市街地形成区域に含めず、ゆとりある市街地形成区域とします。



注: 市街化区域内の、土砂災害(特別)警戒区域、高傾斜地崩壊危険区域、災害危険区域、家屋倒壊等氾濫想定区域(河岸厚食)、自然公園法に規定する特別地域及び保安林の区域は、利便性の高い市街地形成区域に含めず、ゆとりある市街地形成区域とします。

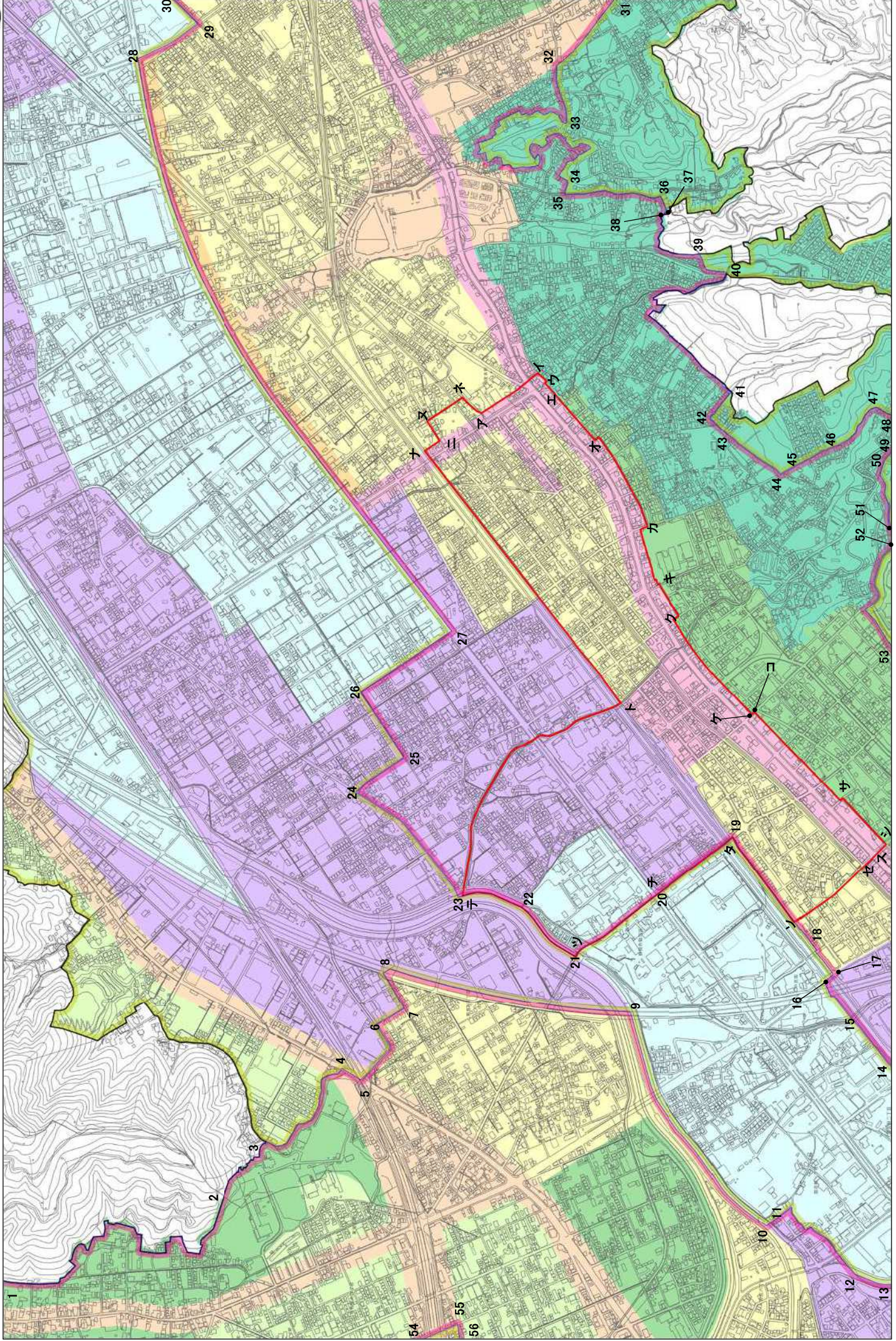


注: 市街化区域内の、土砂災害(特別)警戒区域、高傾斜地崩壊危険区域、災害危険区域、家屋倒壊等氾濫想定区域(河岸厚食)、自然公園法に規定する特別地域及び保安林の区域は、利便性の高い市街地形成区域に含めず、ゆとりある市街地形成区域とします。

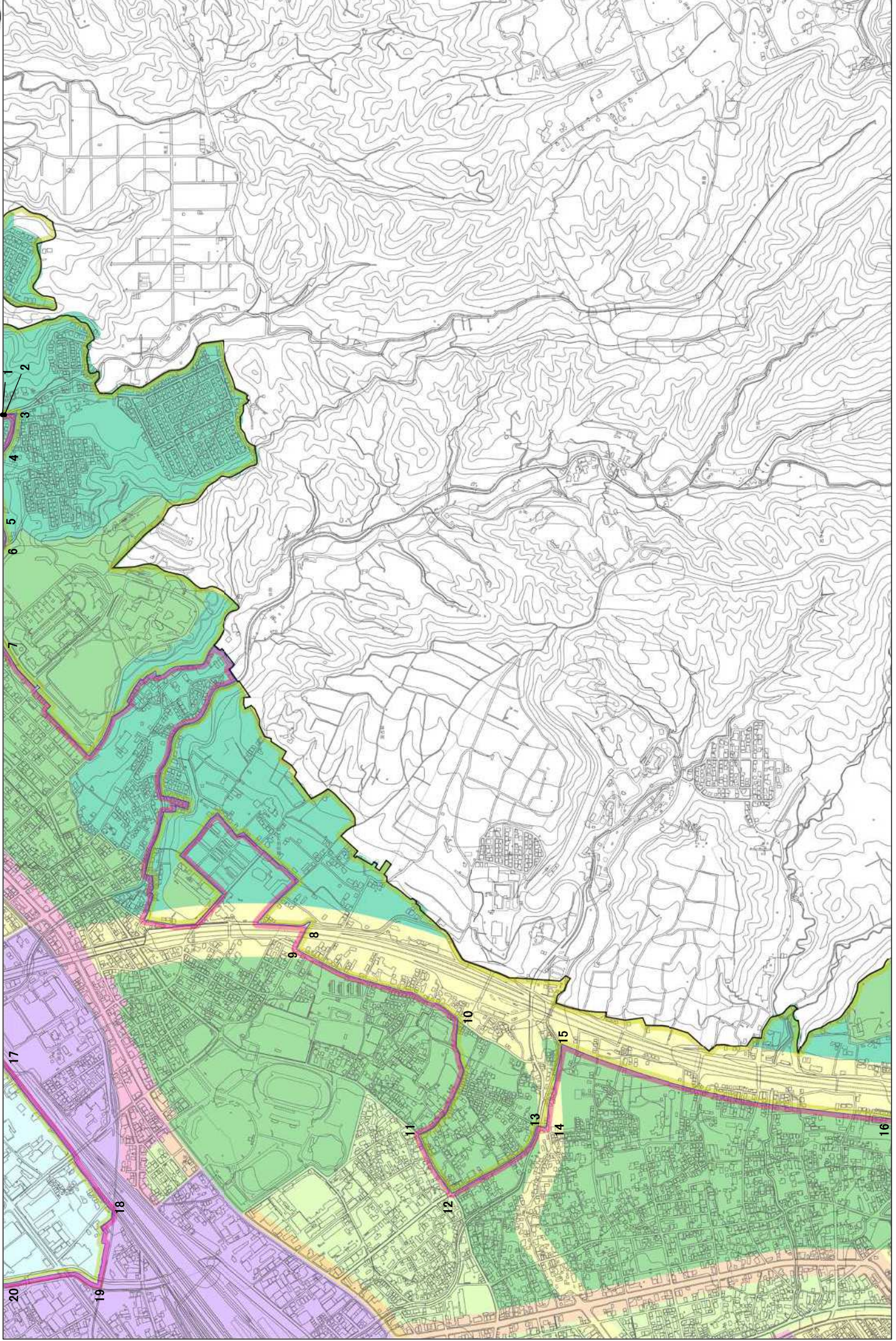


注: 市街化区域内の、土砂災害(特別)警戒区域、高傾斜地崩壊危険区域、災害危険区域、家屋倒壊等氾濫想定区域(河岸厚食)、自然公園法に規定する特別地域及び保安林の区域は、利便性の高い市街地形成区域に含めず、ゆとりある市街地形成区域とします。

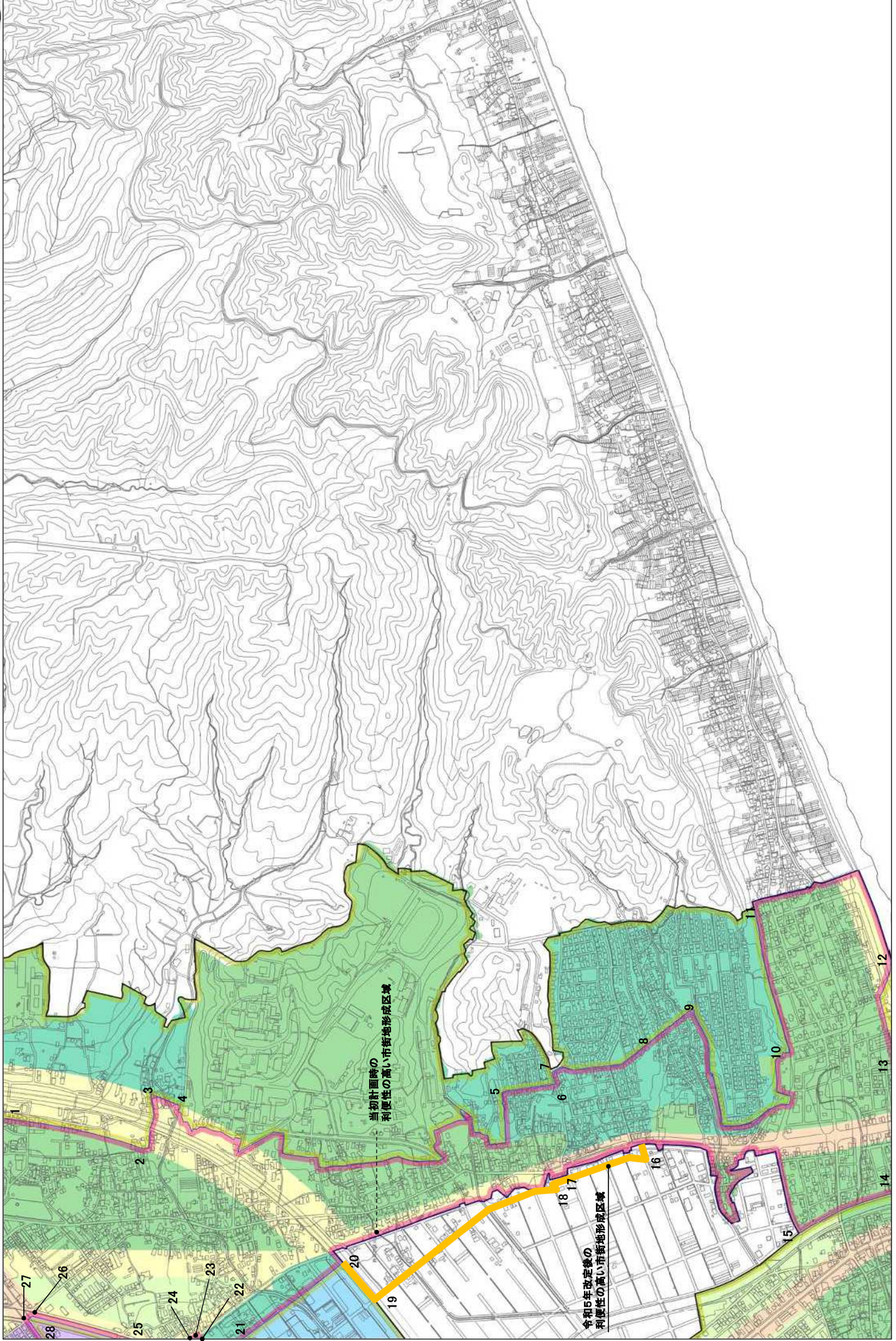




注: 市街化区域内の、土砂災害(特別)警戒区域、高傾斜地崩壊危険区域、災害危険区域、高傾斜地崩壊等氾濫想定区域(河岸厚食)、自然公園法に規定する特別地域及び保安林の区域は、利便性の高い市街地形成区域に含めず、ゆとりある市街地形成区域とします。



注: 市街化区域内の、土砂災害(特別)警戒区域、高傾斜地崩壊危険区域、災害危険区域、家屋倒壊等氾濫想定区域(河岸厚食)、自然公園法に規定する特別地域及び保安林の区域は、利便性の高い市街地形成区域に含めず、ゆとりある市街地形成区域とします。



注: 市街化区域内の、土砂災害(特別)警戒区域、高傾斜地崩壊危険区域、災害危険区域、災害危険区域、家屋倒壊等氾濫想定区域(河岸厚食)、自然公園法に規定する特別地域及び保安林の区域は、利便性の高い市街地形成区域に含めず、ゆとりある市街地形成区域とします。

D9



注: 市街化区域内の、土砂災害(特別)警戒区域、高傾斜地崩壊危険区域、災害危険区域、家屋倒壊等氾濫想定区域(河岸厚食)、自然公園法に規定する特別地域及び保安林の区域は、利便性の高い市街地形成区域に含めず、ゆとりある市街地形成区域とします。