

静岡都市計画生産緑地地区の変更（静岡市決定）

都市計画生産緑地地区を次のように変更する。

面 積	備 考
約 2 0 6 . 9 ha	

「位置及び区域は計画図表示のとおり」

理 由

市街化区域内において緑地機能及び多目的保留地機能の優れた農地等を保全し、良好な都市環境の形成を図るため、静岡都市計画生産緑地地区を本案のとおり変更する。

変 更 理 由

市街化区域内にある農地等の農業生産活動に裏付けられた緑地機能に着目して、公害又は災害の防止、農林漁業と調和した都市環境の保全等に役立つ農地等を計画的に保全し、みどり潤う豊かな都市環境の形成を目指すため、新たに生産緑地地区の指定要件に適合した 33 か所、及び変更による 6 か所の約 3.0ha を増とする。

一方、主たる農業従事者の死亡や重大な故障等のやむを得ない理由により指定を解除する 39 か所、及び変更による 23 か所の約 5.8ha を減とする。

このことから、増加分と減少分を差し引きした、総面積約 206.9ha について、本案のとおり変更する。

変 更 概 要 書

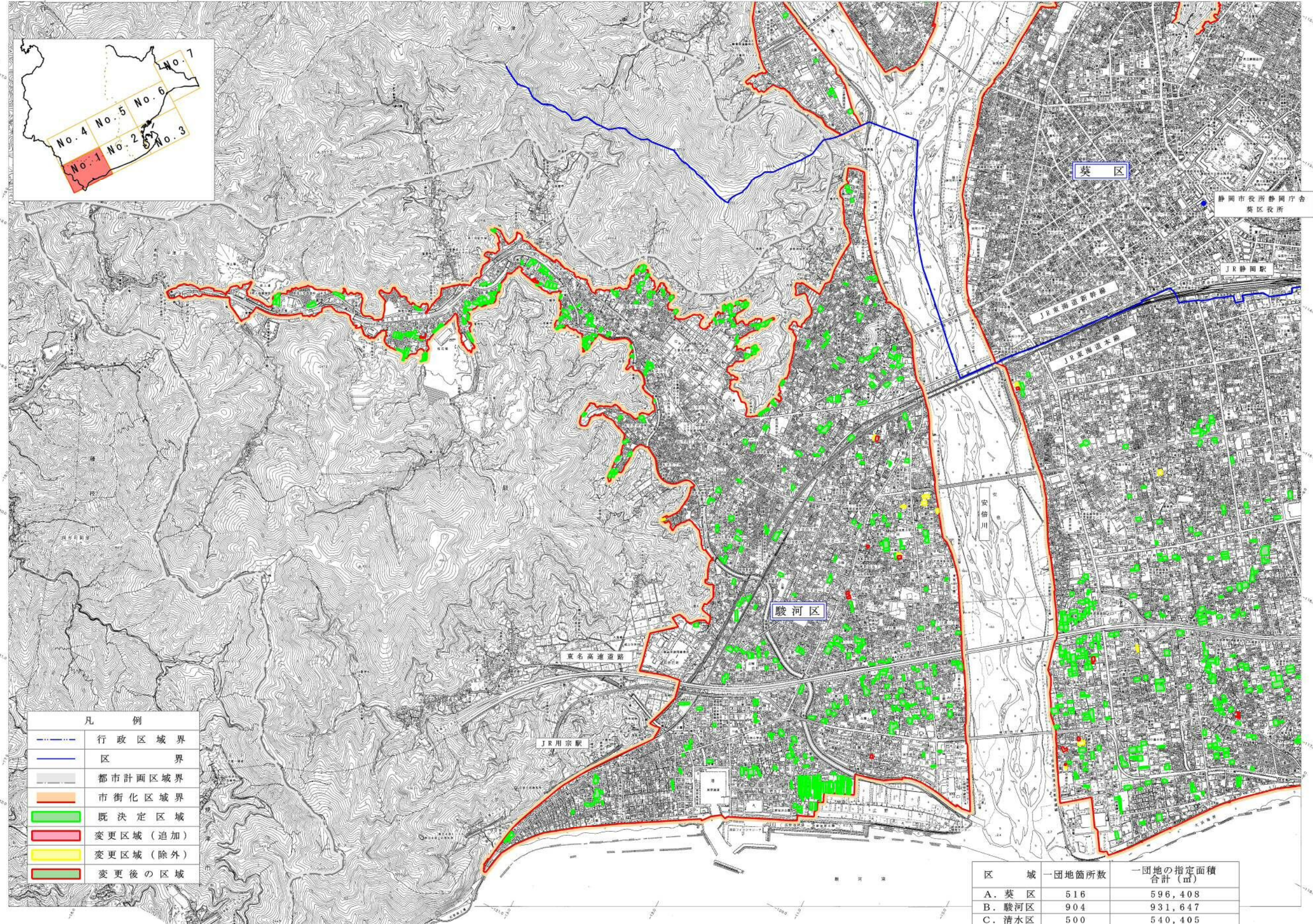
市町村名	区 域	変更前		変更後		概 要
		一団地 箇所数	面 積	一団地 箇所数	面 積	
静岡市	葵 区	522	約 60.7ha	516	約 59.8ha	
	駿河区	899	約 93.3ha	904	約 93.1ha	
	清水区	505	約 55.7ha	500	約 54.0ha	
	合計	1,926	約 209.7ha	1,920	約 206.9ha	

区 域	新規・変更増			解除・変更減		
	新規 箇所数	変更増 箇所数	面 積	解除 箇所数	変更減 箇所数	面 積
葵 区	4	3	約 0.3ha	10	4	約 1.2ha
駿河区	23	3	約 2.4ha	18	12	約 2.6ha
清水区	6	0	約 0.3ha	11	7	約 2.0ha
合計	33	6	約 3.0ha	39	23	約 5.8ha

静岡都市計画
生産緑地地区の変更(静岡市決定)

第2号議案附図

位置図

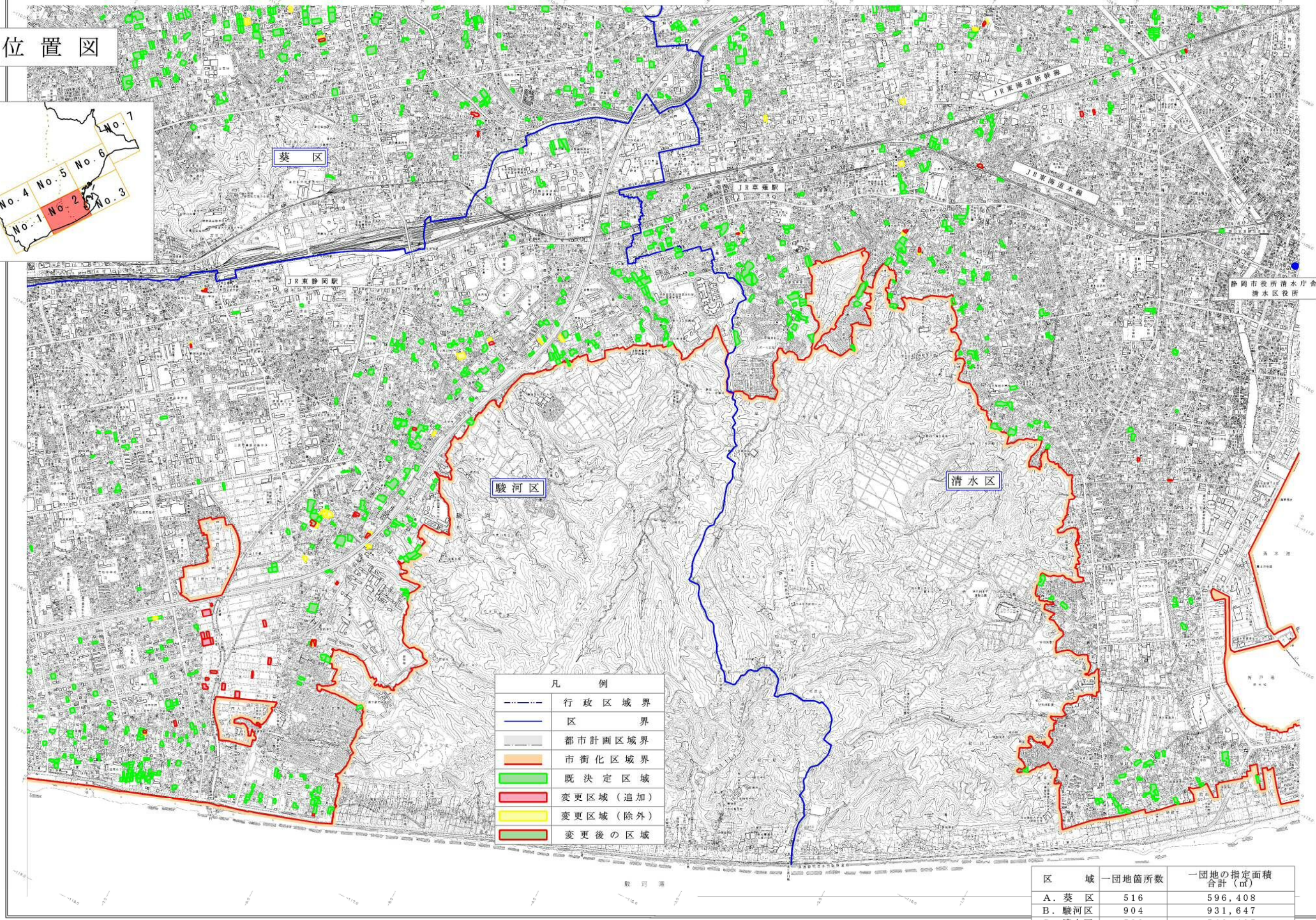
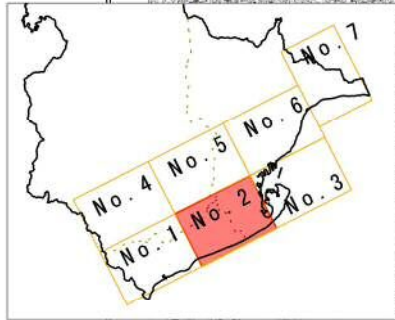


1:30,000

静岡都市計画
生産緑地地区の変更(静岡市決定)

第2号議案附図

位置図



凡 例

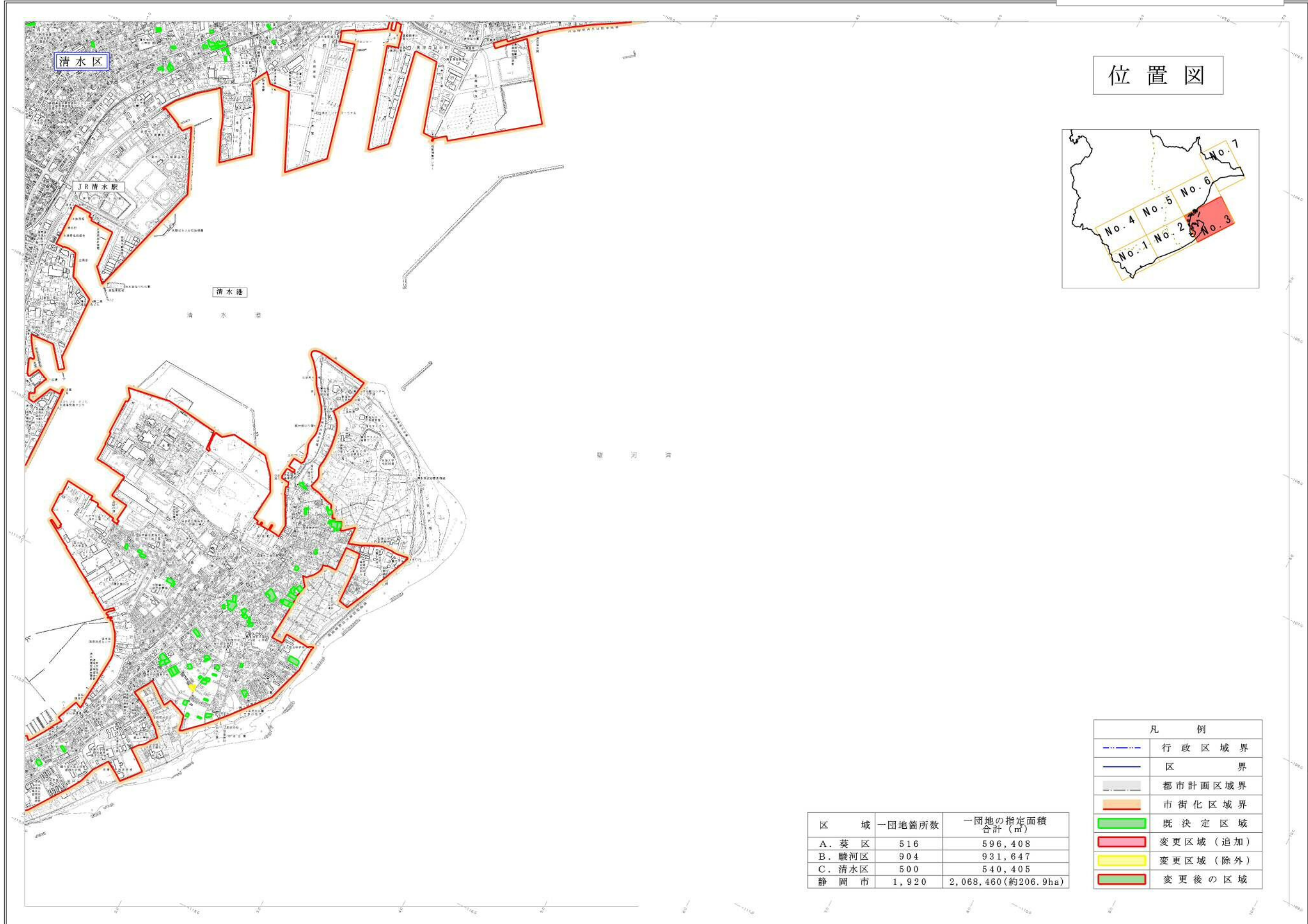
---	行政区域界
—	区 界
■	都市計画区域界
■	市街化区域界
■	既決定区域
■	変更区域(追加)
■	変更区域(除外)
■	変更後の区域

区 域	一団地箇所数	一団地の指定面積 合計 (㎡)
A. 葵区	516	596,408
B. 駿河区	904	931,647
C. 清水区	500	540,405
静岡市	1,920	2,068,460(約206.9ha)

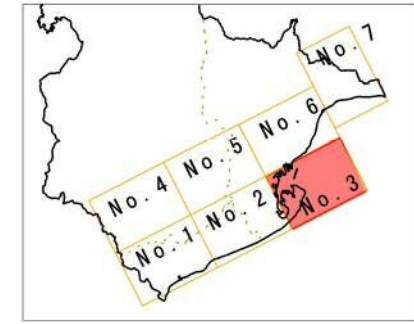
1:30,000

静岡都市計画
生産緑地地区の変更(静岡市決定)

第2号議案附図



位置図

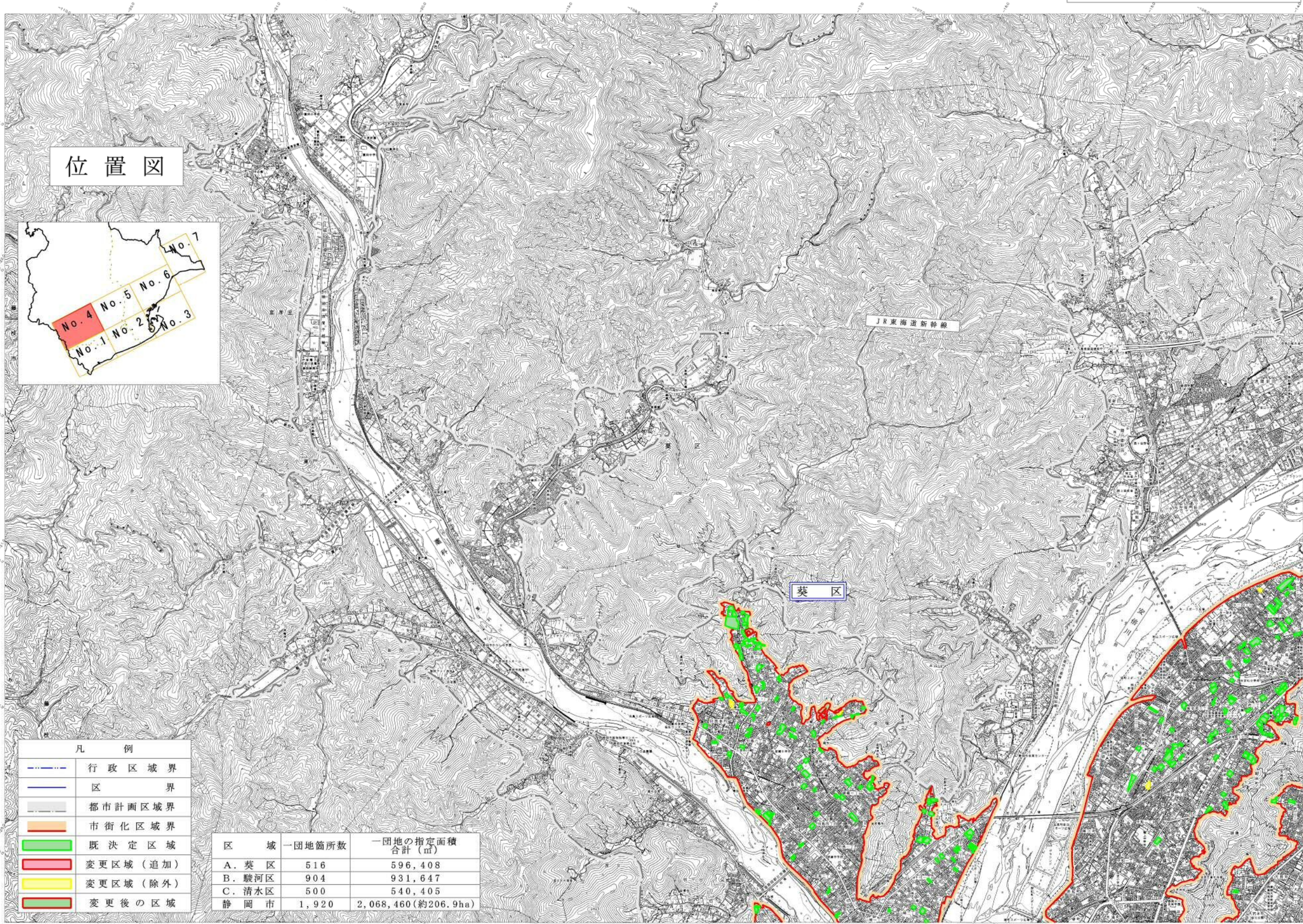
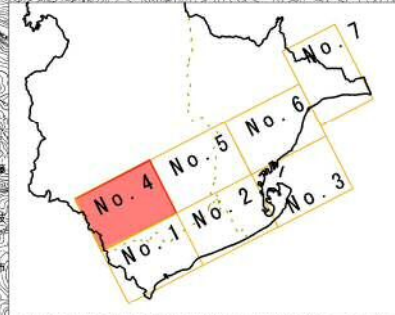


区 域	一団地箇所数	一団地の指定面積 合計 (m ²)
A. 葵区	516	596,408
B. 駿河区	904	931,647
C. 清水区	500	540,405
静岡市	1,920	2,068,460(約206.9ha)

凡 例	
	行政区域界
	区 界
	都市計画区域界
	市街化区域界
	既決定区域
	変更区域(追加)
	変更区域(除外)
	変更後の区域

1:30,000

位置図



凡 例

	行政区域界
	区 界
	都市計画区域界
	市街化区域界
	既決定区域
	変更区域(追加)
	変更区域(除外)
	変更後の区域

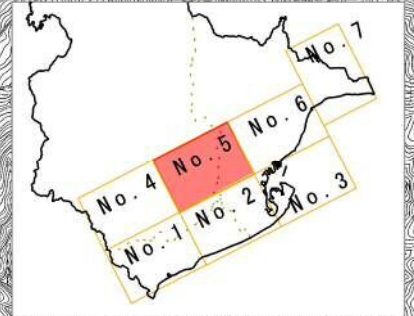
区 域	一団地箇所数	一団地の指定面積 合計 (㎡)
A. 葵区	516	596,408
B. 駿河区	904	931,647
C. 清水区	500	540,405
静岡市	1,920	2,068,460(約206.9ha)

1:30,000

静岡都市計画
生産緑地地区の変更(静岡市決定)

第2号議案附図

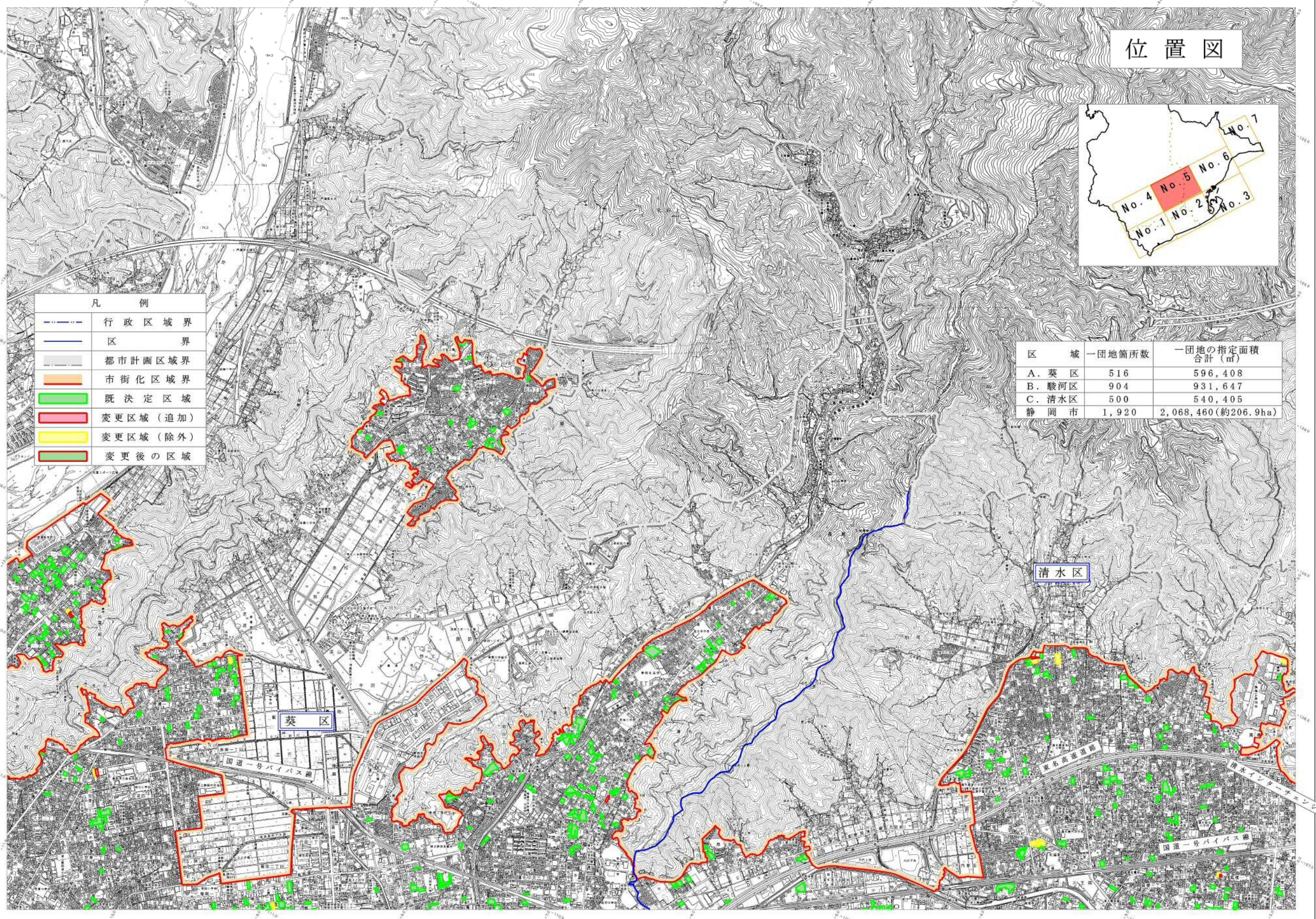
位置図



凡 例

	行政区域界
	区 界
	都市計画区域界
	市街化区域界
	既決定区域
	変更区域(追加)
	変更区域(除外)
	変更後の区域

区 域	一団地箇所数	一団地の指定面積 合計 (㎡)
A. 葵区	516	596,408
B. 駿河区	904	931,647
C. 清水区	500	540,405
静岡市	1,920	2,068,460(約206.9ha)

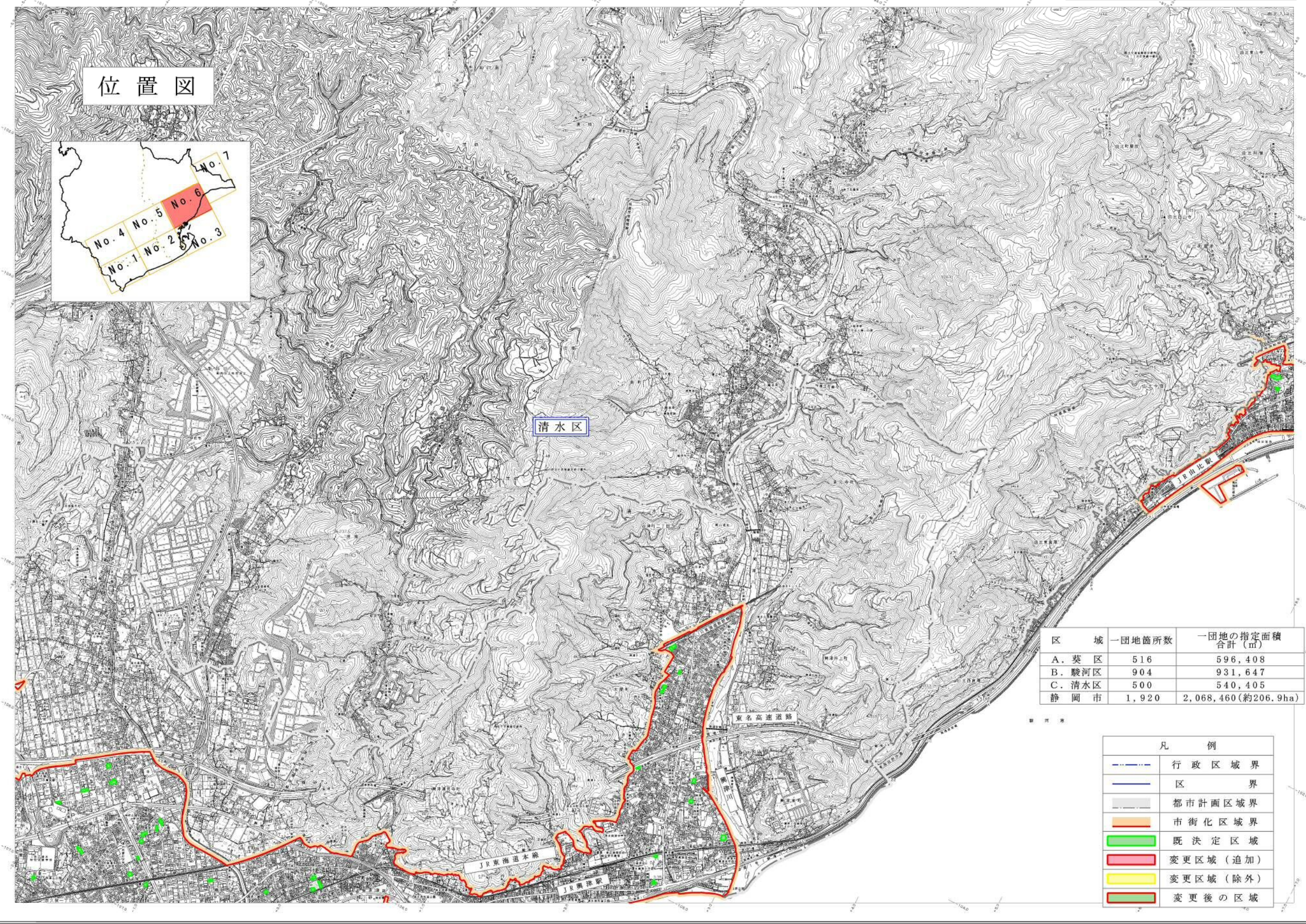
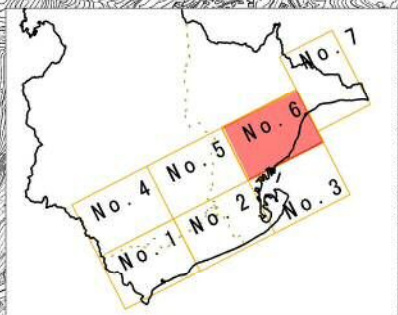


1:30,000

静岡都市計画
生産緑地地区の変更(静岡市決定)

第2号議案附図

位置図



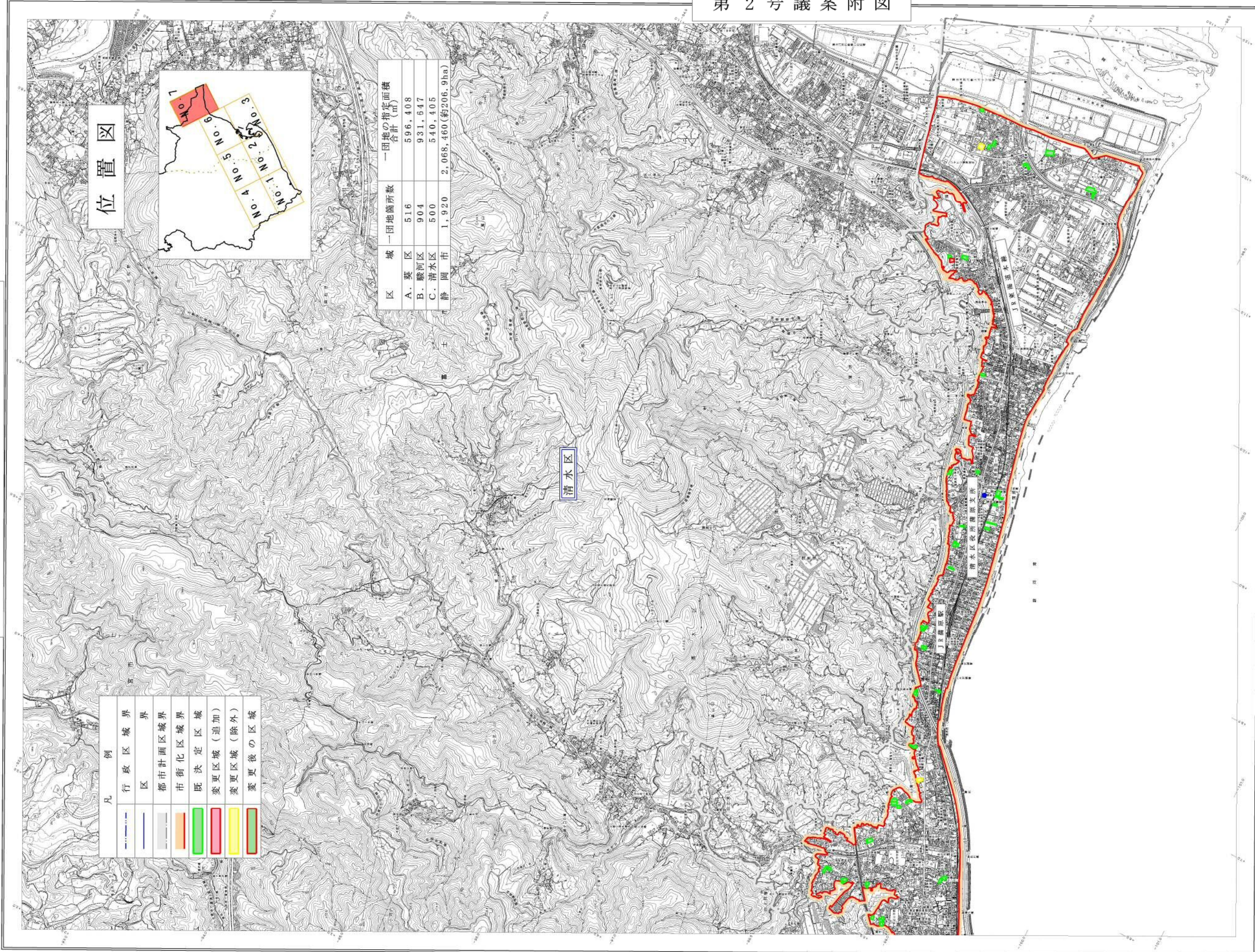
区 域	一団地箇所数	一団地の指定面積 合計 (㎡)
A. 葵区	516	596,408
B. 駿河区	904	931,647
C. 清水区	500	540,405
静岡市	1,920	2,068,460(約206.9ha)

凡 例	
	行政区域界
	区 界
	都市計画区域界
	市街化区域界
	既決定区域
	変更区域(追加)
	変更区域(除外)
	変更後の区域

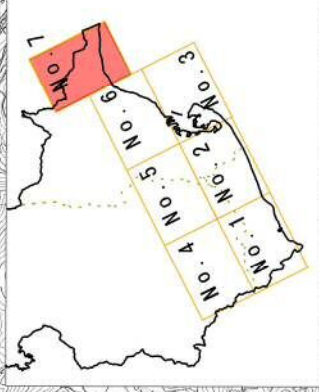
1:30,000

静岡県都市計画
生産緑地地区の変更(静岡市決定)

第2号議案附図



位置図



区	一団地箇所数	一団地の指定面積 合計 (㎡)
A. 葵区	516	596,408
B. 駿河区	904	931,647
C. 清水区	500	540,405
静岡市	1,920	2,068,460(約206.9ha)

凡例

行政区域界	界
区界	界
都市計画区域界	界
市街化区域界	界
既定区域	
変更区域(追加)	
変更区域(除外)	
変更後の区域	

1:30,000