

静岡市アセットマネジメント

【公共建築物施設群別マネジメント方針】

資料編

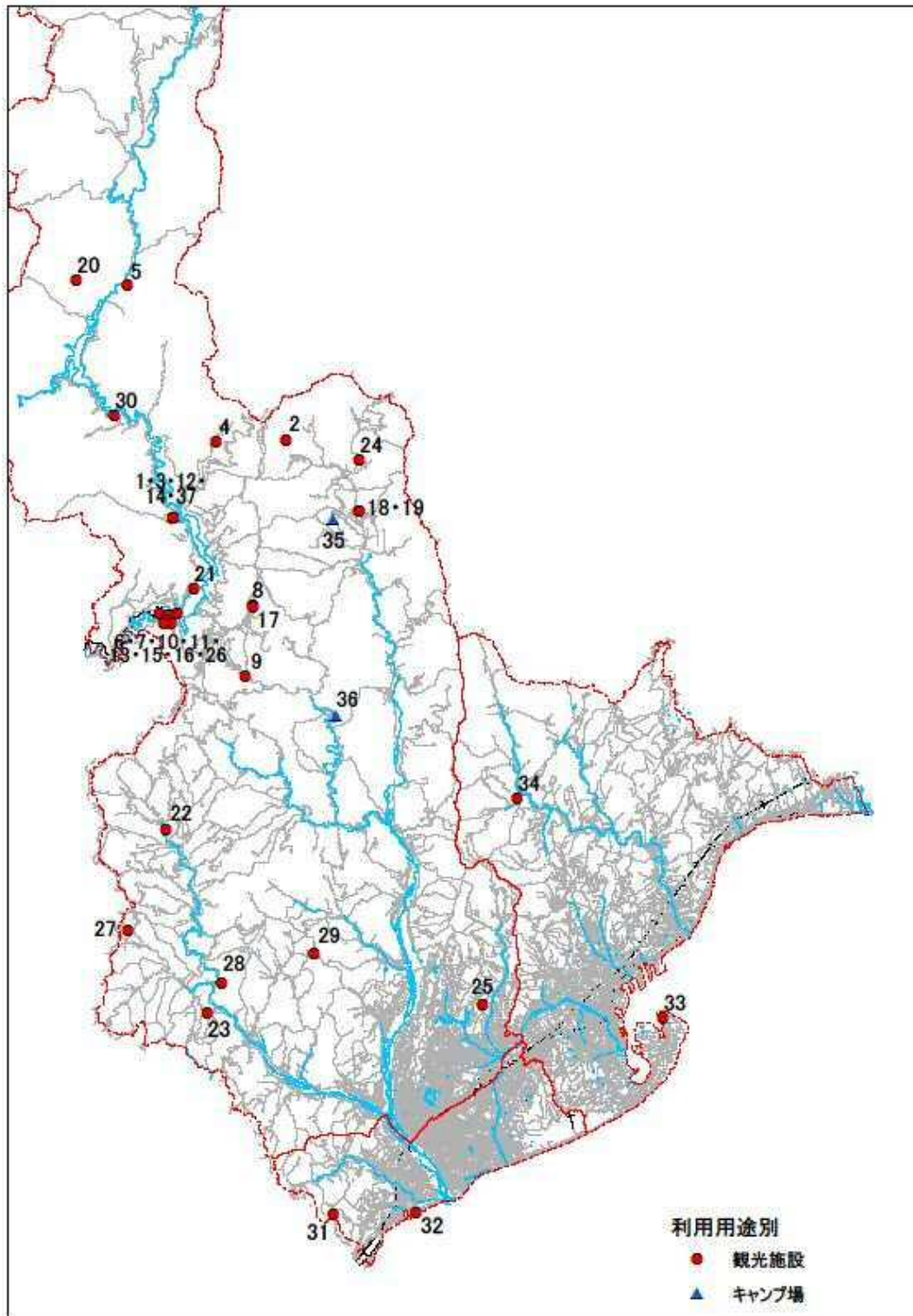
【 施設群 10 クリエーション施設 】

10 レクリエーション施設

(1) 施設一覧 (基本情報)

利用用途別分類	No.	施設名	区	建物構成	建築年度	延床面積(m ²)	主要構造
①観光施設	1	小無間避難小屋	葵	単独	S35	16.52	S造
	2	蓬沢指導小屋	葵	単独	S45	9.90	S造
	3	田代ウソッコ沢小屋	葵	単独	S45	48.60	木造
	4	山伏小屋	葵	単独	S46	57.24	木造
	5	樺島登山基地	葵	単独	S47	31.68	S造
	6	富士見峠展望休憩舎	葵	単独	S47	128.00	RC造
	7	井川登山指導小屋	葵	単独	S49	77.07	S造
	8	勸行峰休憩舎	葵	単独	S51	52.82	RC造
	9	口坂本温泉公衆浴場	葵	単独	S52	476.01	RC造
	10	大日峠休憩舎	葵	単独	S53	12.96	木造
	11	井川湖畔休憩舎	葵	単独	S55	57.76	RC造
	12	田代熊ノ平小屋	葵	単独	S56	164.94	木造
	13	井川金畑山休憩舎	葵	単独	S57	41.40	木造
	14	田代高山裏避難小屋	葵	単独	S59	53.50	木造
	15	井川ピクニック広場展望休憩舎	葵	単独	S61	39.75	木造
	16	稜線避難小屋	葵	単独	S61	19.87	木造
	17	リパウェルI KAWA	葵	単独	H1	998.65	S造
	18	日影沢金山入口休憩舎	葵	単独	H1	34.78	木造
	19	日影沢金山休憩舎	葵	単独	H1	29.81	木造
	20	百間洞山の家	葵	単独	H4	159.41	木造
	21	南アルプス井川観光会館	葵	単独	H5	394.53	S造
	22	湯ノ島温泉浴場	葵	単独	H5	499.98	RC造
	23	まんぼう広場	葵	単独	H8	7.14	S造
	24	梅ヶ島新田温泉浴場	葵	単独	H10	1,070.35	木造
	25	ふれあい健康増進館	葵	単独	H12	6,527.46	SRC造
	26	井川大日峠お茶蔵	葵	単独	H14	19.83	木造
	27	杉尾はなのき展望休憩所	葵	単独	H14	73.68	木造
	28	清沢ふるさと交流施設	葵	単独	H15	85.70	木造
	29	高山・市民の森	葵	単独	H18	428.24	木造
	30	南アルプス赤石温泉白樺荘	葵	単独	H21	1,054.48	木造
	31	満観峰展望休憩舎	駿河	単独	H4	20.25	木造
	32	用宗漁港施設	駿河	単独	H12	108.80	RC造
	33	清水三保海の家	清水	単独	H5	851.92	S造
	34	西里温泉浴場	清水	単独	H10	679.67	RC造
小計		34施設				14,332.70	
②キャンプ場	35	梅ヶ島キャンプ場	葵	単独	S53	947.76	RC造
	36	玉川キャンプセンター	葵	単独	S56	847.05	S造
	37	南アルプス井川オートキャンプ場	葵	単独	H5	452.19	木造
小計		3施設				2,247.00	
合計		37施設				16,579.70	

(2) 施設配置図 (GIS 情報)



施設分類		(1)施設の設置目的及び機能				(2)運営時の条件等			(3)提供サービスの内容		(4)施設の配置状況・配置方針		(5)マーケットの状況		(6)マネジメントの方向性	
施設群	利用用途別分類	設置目的	施設数	面積 (㎡)	根拠法令	所管省庁(施設所管課)	国の政策の方向性	整備補助	タイプ	提供サービスの内容	配置関連計画	配置の状況及び方針	民間類似施設の状況	公共サービスの需要見込		
10	①レクリエーション施設(37施設)	<p>① 観光施設</p> <p>(a) 山間地域の振興を図るとともに、市民の健全な余暇の利用に供するため。(リハウェルIKAWA)</p> <p>(b) 海洋及び海浜を利用するスポーツ及びレクリエーションを通じて市民の健康の増進を図るため。</p> <p>(清水三保海の家)</p> <p>(c) 市民の健康と福祉の増進及び地域の振興に寄与するため。(白樺荘)(口坂本温泉)(湯ノ島温泉)(梅ヶ島新田温泉)(西里温泉)</p> <p>(d) 市民が気軽に楽しく心身のリフレッシュに努めることにより、世代間の交流の促進を図るとともに、市民の健康の増進に寄与するため。</p> <p>(ふれあい健康増進館「ゆらら」)</p> <p>(e) 漁船とプレジャーボートの漁港利用上のトラブルを解消し、漁港利用の秩序を保持することにより、漁港での生産活動の円滑化を図るため。</p> <p>(用宗フィッシャリーナ) 他</p>	34	14,332.70	<p>(b) 静岡市清水三保海の家条例</p> <p>(c) 静岡市南アルプス赤石温泉白樺荘条例</p> <p>静岡市温泉浴場条例</p> <p>(d) 静岡市ふれあい健康増進館条例</p> <p>(e) 静岡市漁港管理条例 他</p>	任意	—	—	【無】	通所等	○市民の健全な余暇利用、健康、福祉の増進等の場の提供	静岡市中山間地域総合振興計画(H22~31)	<p>山小屋、休憩所等</p> <p>・ 葵区 21施設、駿河区 1施設</p> <p>公衆浴場</p> <p>・ 葵区 4施設、清水区 1施設</p> <p>プール</p> <p>・ 葵区 1施設</p> <p>漁港施設(フィッシャリーナ)</p> <p>・ 駿河区 1施設</p> <p>※山間地域の施設運営については、地域振興目的もあり。</p> <p>運営：直営26 指定管理7 民営(貸付)1 ※単独34</p>	民間事業所あり	施設によっては需要が見込めるが、市内に類似施設があるため、適正配置の検討が必要	<p>継続・統廃合</p> <p>需要と必要性を勘案し、施設の存廃を検討した上で総量の縮減を図る。継続施設については、インバウンドの拡大を推進し、経済波及効果の増大を図る。</p>
	② キャンプ場	<p>(a) 市民の体育の向上とレクリエーションの増進のため。(梅ヶ島キャンプ場、玉川キャンプセンター)</p> <p>(b) 自動車を利用してキャンプが行うことができる場所を提供し、市民の健全な余暇の活用に資するため。(井川オートキャンプ場)</p>	3	2,247.00	<p>(a) 静岡市キャンプ場条例</p> <p>(b) 静岡市南アルプス井川オートキャンプ場条例</p>	任意	—	—	【無】	宿泊等	○市民の体育の向上とレクリエーションの増進や市民の健全な余暇の活用に資するキャンプ場の提供	静岡市中山間地域総合振興計画(H22~32) 静岡市スポーツ推進計画(H27~34)	<p>・ 葵区 3施設(梅ヶ島、玉川、井川オートキャンプ場)</p> <p>(記載施設の他に、黒川キャンプ場あり)</p> <p>運営：直営2 指定管理1 ※単独3</p>	民間事業所なし	一定程度の需要は見込めるが、市内に類似施設があるため、適正配置の検討が必要	<p>統廃合・民営化</p> <p>類似機能を持つ市内青少年育成施設(4-⑥)との役割分担を明確化しながら、統廃合を含め総量縮減を図る。</p>

参考資料

対象施設

この参考資料では、「レクリエーション施設群」の37施設を記載しています。

本書の構成

本書では、以下の構成となっています。

(1) 整備状況

各施設群に属する公共構築物の築年別延床面積の割合、年度別整備延床面積をグラフで示しています。

(2) 利用用途別分類の利用状況・コスト状況

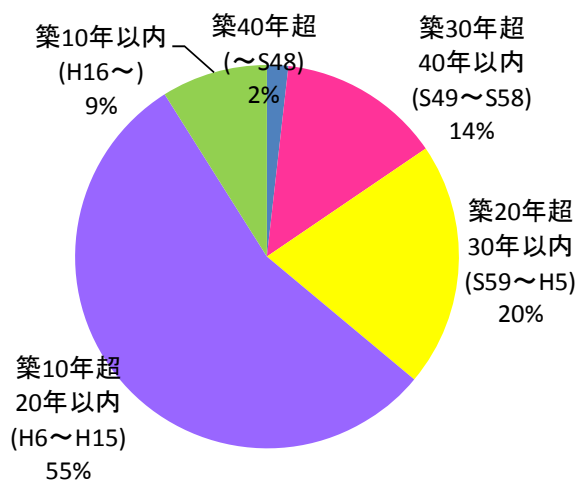
平成 25 年度に実施した「施設実態調査」の結果を基に、各利用用途別分類に属する個々の公共建築物の利用状況及びコスト状況を記載しています。

なお、記載している数値は、原則平成 22～24 年度の3ヶ年度の平均値となっています。

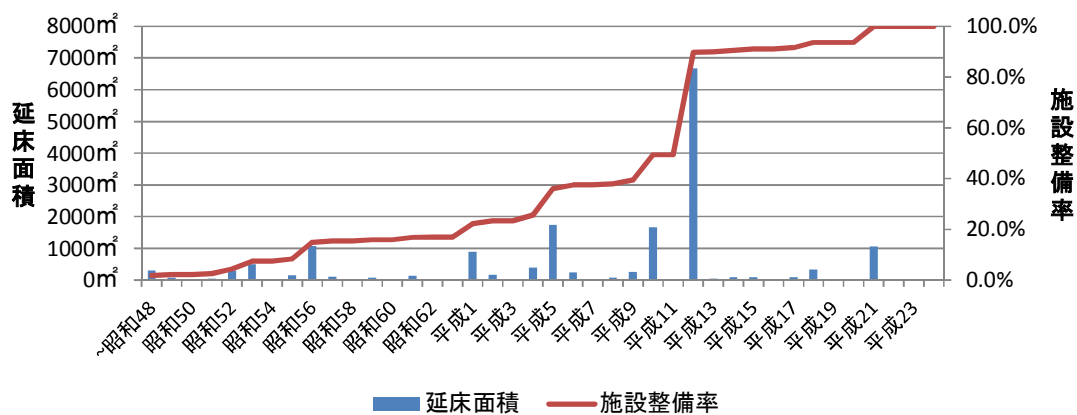
利用状況	
1日あたり利用者数	年間利用者数／開館日数
延床面積1㎡あたり利用者数	年間利用者数／総延床面積
定員充足率	実員数／定員数
施設稼働率	年間利用コマ数（実績）／年間利用可能コマ数 ※年間利用可能コマ数＝1日あたりの最小単位のコマ数×開館日数
コスト状況	
純コスト	年間支出－年間収入
減価償却相当額	（再建築価格＋60年間の維持修繕費＋解体費）／60年 ※再建築価格：施設を建て替える際の想定㎡単価を設定し、各施設の延床面積を乗じて算出。 ※維持修繕費：60年間に要する維持費・改修費
フルコスト	純コスト＋減価償却相当額
利用者1人あたりフルコスト	フルコスト／年間利用者数
延床面積1㎡あたりフルコスト	フルコスト／総延床面積

(3) 整備状況

<図表 10-1-1> 築年別延床面積の割合 (レクリエーション施設)



<図表 10-1-2> 年度別整備延床面積 (レクリエーション施設)



(4) 利用用途別分類別の利用状況・コスト状況

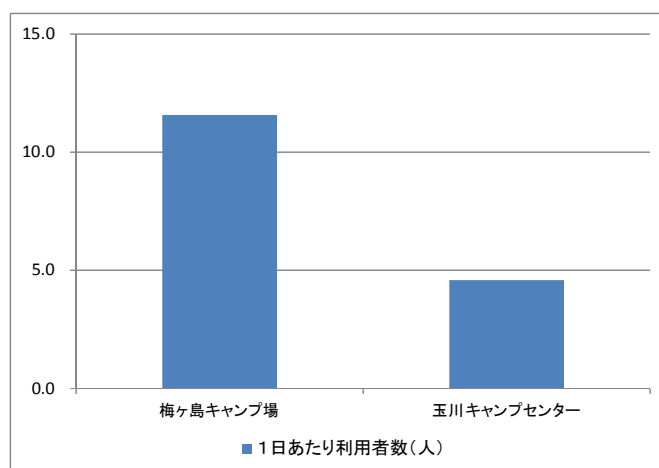
① 観光施設

施設名称	区	総延床面積 (㎡)	利用状況				コスト状況				
			開館日数 (日)	年間 利用者数 (人)	1日あたり 利用者数 (人)	㎡あたり 利用者数 (人)	純コスト (千円)	減価償却 相当額 (千円)	フルコスト (千円)	利用者 1人あたり フルコスト (千円)	㎡あたり フルコスト (千円)
小無間遊覧小屋	葵	16.52	-	-	-	-	6	193	199	-	12.05
窪沢指導小屋	葵	9.90	-	-	-	-	0	116	116	-	11.67
田代ワソッコ沢小屋	葵	48.60	-	-	-	-	0	567	567	-	11.67
山伏小屋	葵	57.24	-	-	-	-	0	668	668	-	11.67
根島登山基地	葵	31.68	-	-	-	-	0	370	370	-	11.67
富士見峠展望休憩舎	葵	128.00	-	-	-	-	0	1,493	1,493	-	11.67
井川登山指導小屋	葵	77.07	-	-	-	-	36	899	935	-	12.13
駒行峰休憩舎	葵	52.82	-	-	-	-	0	616	616	-	11.67
口坂本温泉公衆浴場	葵	476.01	-	17,897.3	-	37.6	16,985	5,553	22,539	1.26	47.35
大日峠休憩舎	葵	12.96	-	-	-	-	0	151	151	-	11.67
井川湖畔休憩舎	葵	57.76	-	-	-	-	0	674	674	-	11.67
田代熊ノ平小屋	葵	164.94	-	-	-	-	342	1,924	2,266	-	13.74
井川金畑山休憩舎	葵	41.40	-	-	-	-	0	483	483	-	11.67
田代高山裏遊覧小屋	葵	53.50	-	-	-	-	622	624	1,246	-	23.29
井川ピクニック広場 展望休憩舎	葵	39.75	-	-	-	-	0	464	464	-	11.67
稜線遊覧小屋	葵	19.87	-	-	-	-	0	232	232	-	11.67
リパウェルI KAWA	葵	998.65	-	-	-	-	50,324	11,651	61,975	-	62.06
日影沢金山入口休憩舎	葵	34.78	-	-	-	-	0	406	406	-	11.67
日影沢金山休憩舎	葵	29.81	-	-	-	-	0	348	348	-	11.67
百間洞山の家	葵	159.41	-	-	-	-	56	1,860	1,916	-	12.02
南アルプス井川観光会館	葵	394.53	-	-	-	-	307	4,603	4,910	-	12.44
湯ノ島温泉浴場	葵	499.98	-	16,882.7	-	33.8	915	5,833	6,748	0.40	13.50
まんぼう広場	葵	7.14	-	-	-	-	307	83	391	-	54.71
梅ヶ島新田温泉浴場	葵	1,070.35	-	54,713.3	-	51.1	3,997	12,487	16,485	0.30	15.40
ふれあい健康増進館	葵	6,527.46	279.0	238,518.3	854.9	36.5	183,448	76,154	259,601	1.09	39.77
井川大日峠お茶蔵	葵	19.83	-	-	-	-	150	231	382	-	19.25
杉尾はなのき展望休憩所	葵	73.68	-	-	-	-	1,774	860	2,633	-	35.74
清沢ふるさと交流施設	葵	85.70	-	-	-	-	3,420	1,000	4,420	-	51.58
高山・市民の森	葵	428.24	-	-	-	-	0	4,996	4,996	-	11.67
南アルプス赤石温泉白樺荘	葵	1,054.48	-	14,992.7	-	14.2	-2,094	12,302	10,208	0.68	9.68
清観峰展望休憩舎	駿河	20.25	-	-	-	-	0	236	236	-	11.67
用宗漁港施設	駿河	108.80	-	-	-	-	-8,047	1,269	-6,778	-	-62.30
清水三保海の家	清水	851.92	62.0	920.0	14.8	1.1	795	9,939	10,734	11.67	12.60
西里温泉浴場	清水	679.67	-	47,007.7	-	69.2	6,705	7,929	14,634	0.31	21.53

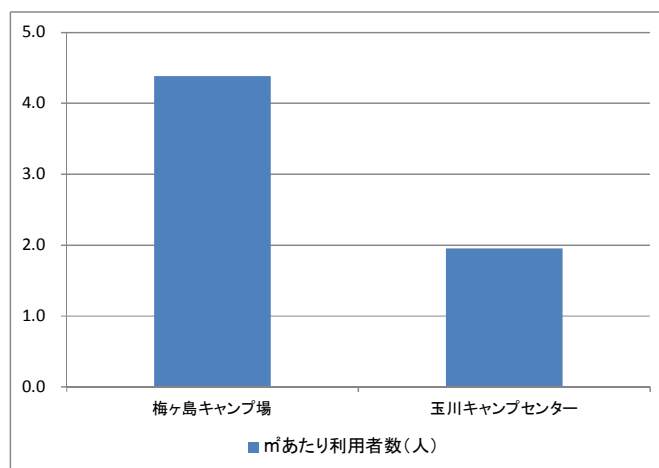
②キャンプ場

施設名称	区	総延床面積 (㎡)	利用状況				コスト状況				
			開館日数 (日)	年間 利用者数 (人)	1日あたり 利用者数 (人)	㎡あたり 利用者数 (人)	純コスト (千円)	減価償却 相当額 (千円)	フルコスト (千円)	利用者 1人あたり フルコスト (千円)	㎡あたり フルコスト (千円)
梅ヶ島キャンプ場	葵	947.76	359.0	4,151.7	11.6	4.4	6,245	11,057	17,302	4.17	18.26
玉川キャンプセンター	葵	847.05	359.3	1,650.3	4.6	1.9	4,395	9,882	14,277	8.65	16.85
南アルプス 井川オートキャンプ場	葵	452.19	-	-	-	-	1,698	5,276	6,973	-	15.42

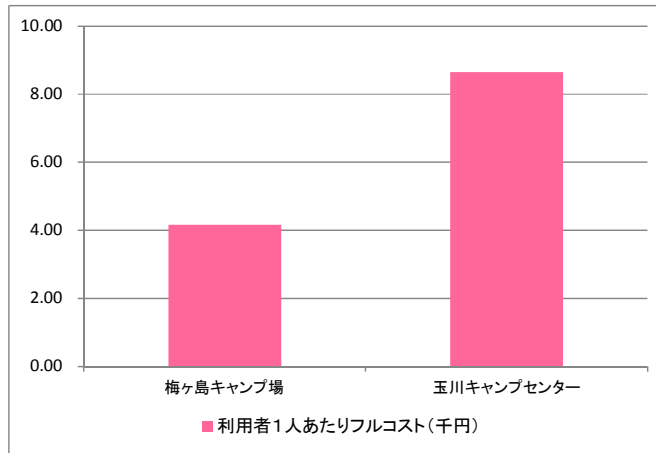
<図表 10-2-4> 1日あたり利用者数 (キャンプ場)



<図表 10-2-5> 延床面積 1㎡あたり利用者数 (キャンプ場)



<図表 10-2-6>利用者1人あたりフルコスト（キャンプ場）



<図表 10-2-7>延床面積1㎡あたりフルコスト（キャンプ場）

