

静岡市アセットマネジメント

【公共建築物施設群別マネジメント方針】

資料編

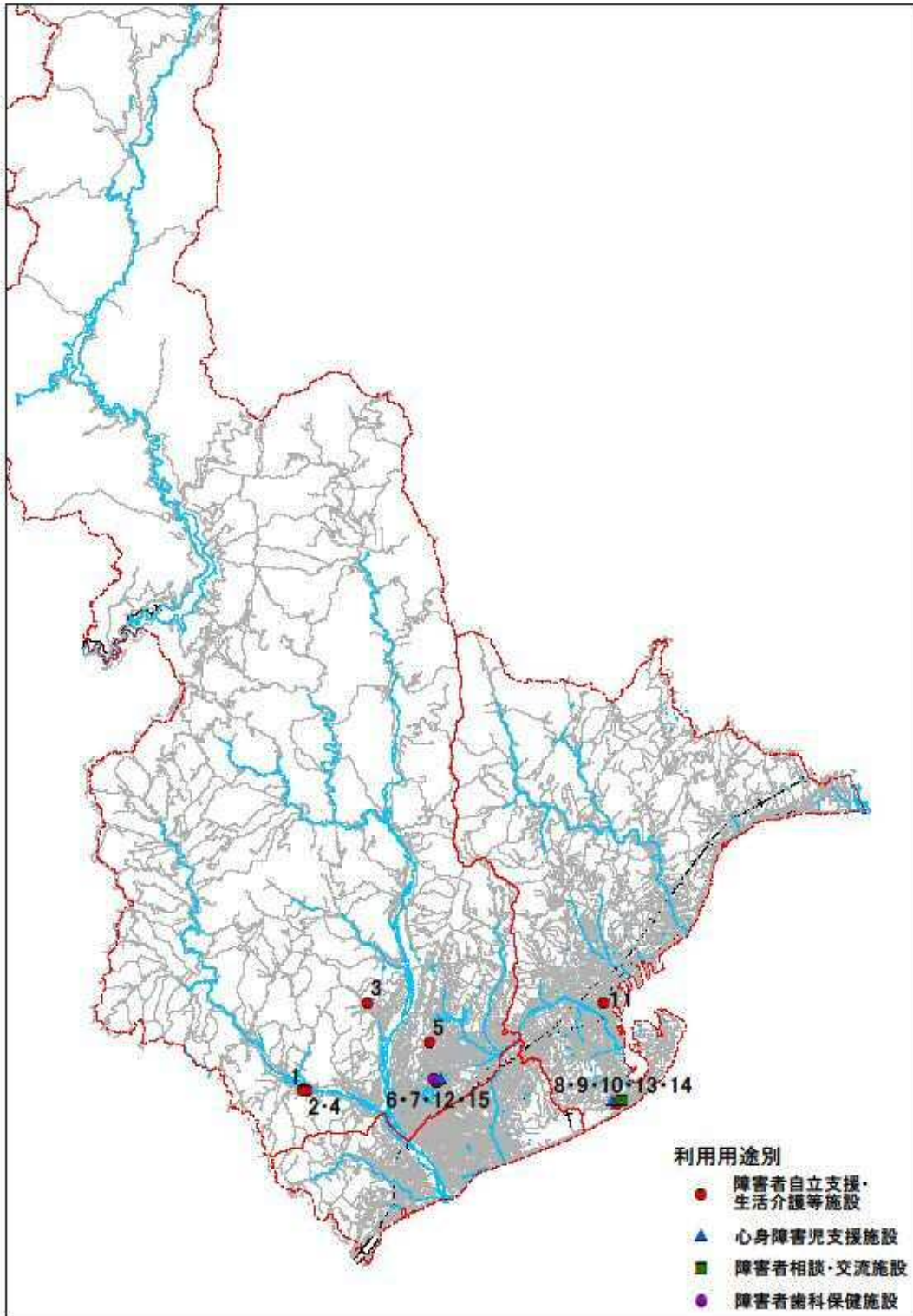
【 施設群 2 障害者福祉施設 】

2 障害者福祉施設

(1) 施設一覧 (基本情報)

利用用途別分類	No.	施設名	区	建物構成	建築年度	延床面積(m ²)	主要構造
①障害者自立支援・生活介護等施設	1	わらしな学園	葵	単独	S55	4,005.33	RC造
	2	わらしなホーム	葵	単独	H1	186.46	木造
	3	身体障害者療護施設桜の園	葵	単独	H5	2,746.25	RC造
	4	生活訓練ホームわらしなロッジ	葵	単独	H7	245.86	S造
	5	生活訓練ホーム・桜の園城北館	葵	単独	H11	450.71	S造
	6	心身障害者ケアセンター	葵	複合	H17	992.29	S造
	7	支援センターなごやか	葵	複合	H17	405.07	S造
	8	清水ひびきワーク	清水	複合	S57	583.12	RC造
	9	清水うしおワーク	清水	単独	S57	823.33	RC造
	10	清水うなばら学園	清水	単独	H3	863.73	RC造
	11	清水なぎさホーム	清水	複合	H7	279.36	S造
小計	11施設					11,581.51	
②心身障害児支援施設	12	心身障害児福祉センター「いこいの家」	葵	複合	H17	1,409.97	S造
	13	清水うみのコセンター	清水	単独	S57	230.07	RC造
小計	2施設					1,640.04	
③障害者相談・交流施設	14	清水みなとふれあいセンター	清水	複合	S57	1,317.38	RC造
小計	1施設					1,317.38	
④障害者歯科保健施設	15	障害者歯科保健センター	葵	複合	H17	202.64	S造
小計	1施設					202.64	
合計	15施設					14,741.57	

(2) 施設配置図 (GIS 情報)



施設分類		(1)施設の設置目的及び根拠				(2)建替時の条件等			(3)提供サービスの内容		(4)施設の配置状況・配置方針		(5)マーケットの状況		(6)マネジメントの方向性	
施設群	利用用途別分類	設置目的	施設数	面積 (㎡)	根拠法令	所管省庁(施設所管課)	国の政策の方向性	整備補助	タイプ	提供サービスの内容	配置関連計画	配置の状況及び方針	民間類似施設の状況	公共サービスの需要見込		
2 障害者福祉施設 (15施設)	① 障害者自立支援・生活介護等施設	(a)身体障害者に対する事業障害者福祉サービス事業を行うため。 (b)重度の障害を有する身体障害者及び知的障害者の在宅における身辺自立の促進及び家庭介護の軽減を図るため。 (c)知的障害者に対する事業を行うため。 (d)精神障害者が地域において自立した日常生活又は社会生活を営むことができるよう必要な支援を行い、もって精神障害者の福祉の増進を図るため。 (e)心身障害者(身体障害者及び知的障害者)の自立及び社会参加の促進並びに健康の増進を図るため。	11	11,581.51	障害者総合支援法 身体障害者福祉法 知的障害者福祉法 (a)静岡県身体障害者福祉施設条例 (b)静岡県重度障害者生活訓練ホーム条例 (c)静岡県知的障害者福祉施設条例 (d)静岡県精神障害者地域生活支援センター条例 (e)静岡県心身障害者ケアセンター条例	厚生労働省 (障害者福祉課) 任意 (精神保健福祉課)			通所 入所	○身体障害者に対する支援サービスの提供(桜の園、清水ひびきワーク) ・生活介護 ・障害者支援施設 ・短期入所 ・自立訓練 ・地域生活支援(日中一時) ○重度障害者に対する支援サービスの提供(桜の園、桜の園城北館、わらしなロッジ、清水なぎさホーム) ・生活介護 ○知的障害者に対する支援サービスの提供(わらしな学園、わらしなホーム、清水うなばら学園、清水うしおホーム) ・生活介護 ・短期入所 ・障害者支援施設 ・日中一時支援 ・就労継続支援 ○精神障害者に対する支援サービスの提供(支援センターなごやか) ・相談支援事業 ・地域活動支援センター事業 ○心身障害者に対する支援サービスの提供(心身障害者ケアセンター) ・自立訓練 ・日中一時支援	静岡県障がい福祉計画 (H27~29)	・葵区 7施設 (桜の園、桜の園城北館、わらしな学園、わらしなホーム、わらしなロッジ、支援センターなごやか、心身障害者ケアセンター) ・清水区 4施設 (清水ひびきワーク、なぎさホーム、うなばら学園、うしおワーク)	民間類似施設あり (支援センターなごやか) 民間事業所なし (その他) 民間事業者あり		現状でもすべての施設で指定管理者による運営がされており、国及び市の障害者政策も、障害者が居住する地域とともに支えあう仕組みづくりの構築が進められている。民間マーケットが確立されており、公共サービスで提供する必要性は薄くなっている。しかし、収益性のない事業については、公共サービスの需要が見込まれる。	<p>民営化・継続 施設の設置目的や利用実態を踏まえた上、原則民営化への移行等を図る。ただし、収益性がなく民間参入の可能性が低い施設については公共によるサービス継続を検討する。</p> <p>継続 計画的な保全を実施するとともに、施設の設置目的や利用実態を踏まえ、サービスの継続の必要性を検証する。</p>
	② 心身障害児支援施設	(a)障害児に対し、日常生活における基本的な動作の指導、知識技能の付与、集団生活への適応訓練等の支援を行うため。 (心身障害児福祉センター「いこいの家」) (b)心身障害児(身体に障害のある児童及び知的障害のある児童)の早期療育のため。 (清水うみのこセンター)	2	1,640.04	児童福祉法 (a)静岡県児童発達支援センター条例 (b)静岡県母子療育訓練センター条例	厚生労働省 (障害者福祉課) 任意	施設入所・入院から地域生活への移行を促進するため、障害のある人が身近な地域で生活するために必要なグループホーム等の住まいの場や、日中活動の場の充実を図る。	【有】 社会福祉施設等整備費補助金(厚生労働省)補助率 1/2 ただし、民設民営に限る。 (※地域活動支援センターは補助対象外)	通所	○心身障害児に対する支援サービスの提供(心身障害児福祉センター「いこいの家」) ・児童発達支援 ・保育所等訪問支援 ・障害児相談支援 ○心身障害児に対する早期療育の支援サービスの提供(清水うみのこセンター) ・療育の相談及び指導 ・心身の機能回復訓練及び生活の自立訓練 ・保護者からの相談に対する助言他	〃	・葵区 1施設(心身障害児福祉センター「いこいの家」) ・清水区 1施設(うみのこセンター) 運営：指定管理2 ※複合2	民間事業者あり			
	③ 障害者相談・交流施設	無料又は低額な料金で、身体障害者に関する各種の相談に応じ、身体障害者に対し、機能訓練、教養の向上、社会との交流の促進及びレクリエーションのための便宜を総合的に供与するため。	1	1,317.38	身体障害者福祉法 静岡県身体障害者福祉センター条例	厚生労働省 (障害者福祉課) 任意			通所	○身体障害者に対する機能訓練、教養の向上、社会との交流の促進及びレクリエーションの提供 ・身体障害者に係る相談 ・機能訓練及び教養の向上に係る講座等の開催 ・身体障害者の交流の促進及びレクリエーションのための施設の提供	〃	・清水区 1施設(清水みなとふれあいセンター) 運営：指定管理1 ※複合1				
	④ 障害者歯科保健施設	一般の診療所では治療困難な障がい者の診療機会の確保及び歯科保健の推進を図るため。	1	202.64	健康増進法 障害者基本法 歯科口腔保健の推進に関する法律 静岡県障害者歯科保健センター条例	厚生労働省 (健康づくり推進課) 任意	歯科口腔保健の推進に関する法律により障がい者、障がい児等定期的に歯科健診等を受けることが困難な者に対して歯科疾患の予防等による口腔の健康の保持増進を図る。	【無】	通所	○障害者の歯科疾患に係る診療等、歯科診療技術の研修 他	静岡県健康増進計画 (H25~34) 静岡県障がい者計画 (H27~29) 静岡県子ども・子育て支援プラン (H27~31)	・葵区 1施設 運営：直営1 ※複合1	民間事業所あり 県立病院、県立こども病院あり			

参考資料

対象施設

この参考資料では、「障害者福祉施設群」の15施設を記載しています。

本書の構成

本書では、以下の構成となっています。

(1) 整備状況

各施設群に属する公共建築物の築年別延床面積の割合、年度別整備延床面積をグラフで示しています。

(2) 利用用途別分類の利用状況・コスト状況

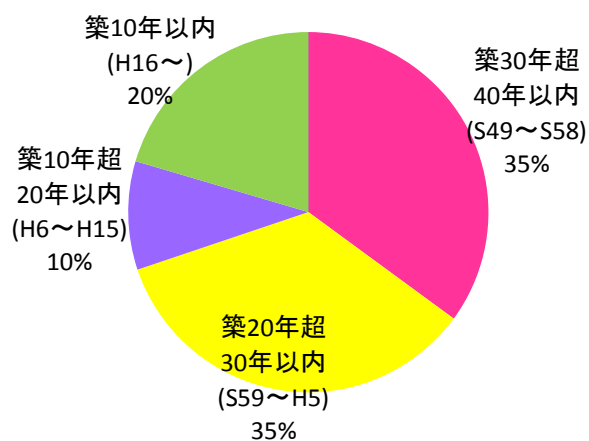
平成25年度に実施した「施設実態調査」の結果を基に、各利用用途別分類に属する個々の公共建築物の利用状況及びコスト状況を記載しています。

なお、記載している数値は、原則平成22～24年度の3ヶ年度の平均値となっています。

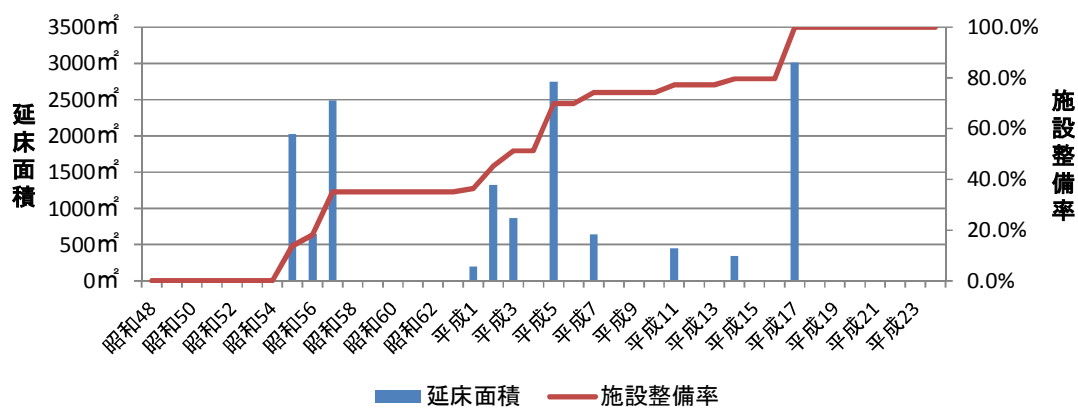
利用状況	
1日あたり利用者数	年間利用者数／開館日数
延床面積1㎡あたり利用者数	年間利用者数／総延床面積
定員充足率	実員数／定員数
施設稼働率	年間利用コマ数（実績）／年間利用可能コマ数 ※年間利用可能コマ数＝1日あたりの最小単位のコマ数×開館日数
コスト状況	
純コスト	年間支出－年間収入
減価償却相当額	（再建築価格＋60年間の維持修繕費＋解体費）／60年 ※再建築価格：施設を建て替える際の想定㎡単価を設定し、各施設の延床面積を乗じて算出。 ※維持修繕費：60年間に要する維持費・改修費
フルコスト	純コスト＋減価償却相当額
利用者1人あたりフルコスト	フルコスト／年間利用者数
延床面積1㎡あたりフルコスト	フルコスト／総延床面積

(3) 整備状況

<図表 2-1-1> 築年別延床面積の割合 (障害者福祉施設)



<図表 2-1-2> 年度別整備延床面積 (障害者福祉施設)

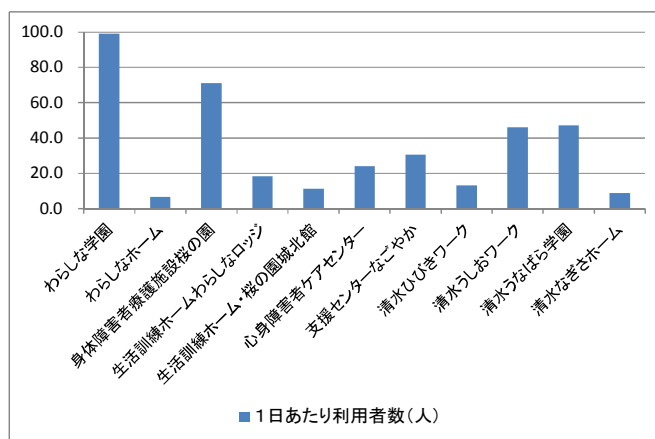


(4) 利用用途別分類別の利用状況・コスト状況

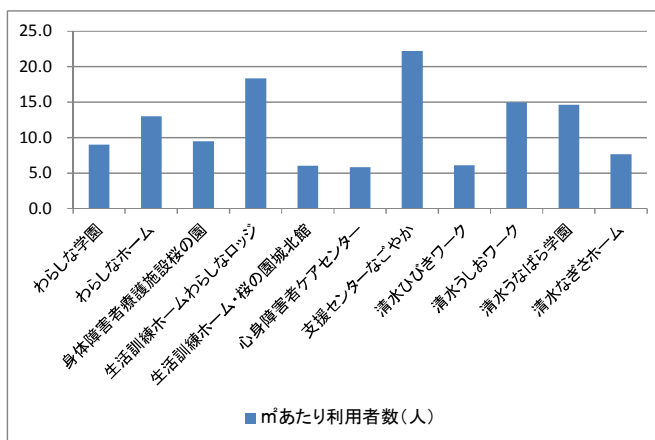
①障害者自立支援・生活介護等施設

施設名称	区	総延床面積 (㎡)	利用状況							コスト状況				
			開館日数 (日)	年間 利用者数 (人)	1日あたり 利用者数 (人)	㎡あたり 利用者数 (人)	実員数 (人)	定員数 (人)	定員 充足率 (%)	純コスト (千円)	減価償却 相当額 (千円)	フルコスト (千円)	利用者 1人あたり フルコスト (千円)	㎡あたり フルコスト (千円)
わらしな学園	葵	4,005.3	365.3	36,183.3	99.0	9.0	79.0	80.0	98.8	6,144	46,729	52,873	1.46	13.20
わらしなホーム	葵	186.5	365.3	2,420.0	6.6	13.0	7.0	7.0	100.0	4,175	2,175	6,351	2.62	34.06
身体障害者療護施設 桜の園	葵	2,746.3	365.3	25,996.0	71.2	9.5	49.7	50.0	99.3	62,276	32,040	94,316	3.63	34.34
生活訓練ホーム わらしなロッジ	葵	245.9	243.7	4,506.0	18.5	18.3	20.0	20.0	100.0	24,519	2,868	27,388	6.08	111.40
生活訓練ホーム・ 桜の園城北館	葵	450.7	242.7	2,718.0	11.2	6.0	15.0	25.0	60.0	32,557	5,258	37,816	13.91	83.90
心身障害者ケアセンター	葵	992.3	241.3	5,803.3	24.0	5.8	15.7	30.0	52.2	48,798	11,577	60,375	10.40	60.84
支援センターなごやか	葵	405.1	294.3	9,002.7	30.6	22.2	0.0	0.0	-	30,250	4,726	34,975	3.89	86.34
清水ひびきワーク	清水	583.1	268.3	3,548.7	13.2	6.1	18.7	20.0	93.3	351	6,803	7,154	2.02	12.27
清水うしおワーク	清水	823.3	268.3	12,348.0	46.0	15.0	51.7	50.0	103.3	351	9,606	9,957	0.81	12.09
清水うなばら学園	清水	863.7	268.0	12,669.0	47.3	14.7	56.7	60.0	94.4	351	10,077	10,428	0.82	12.07
清水なごさホーム	清水	279.4	243.7	2,144.0	8.8	7.7	11.0	20.0	55.0	26,906	3,259	30,165	14.07	107.98

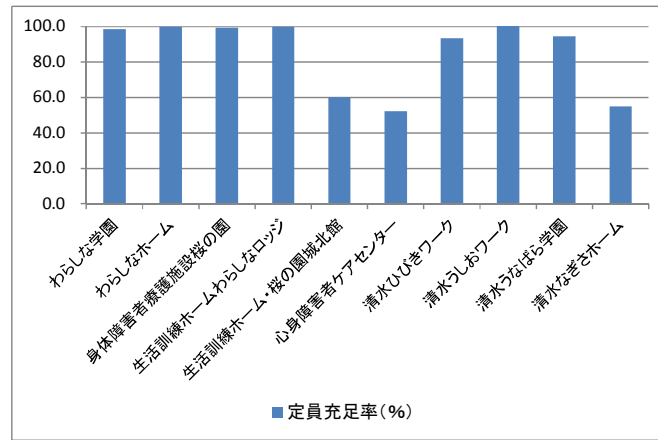
<図表 2-2-1> 1日あたり利用者数 (障害者自立支援・生活介護等施設)



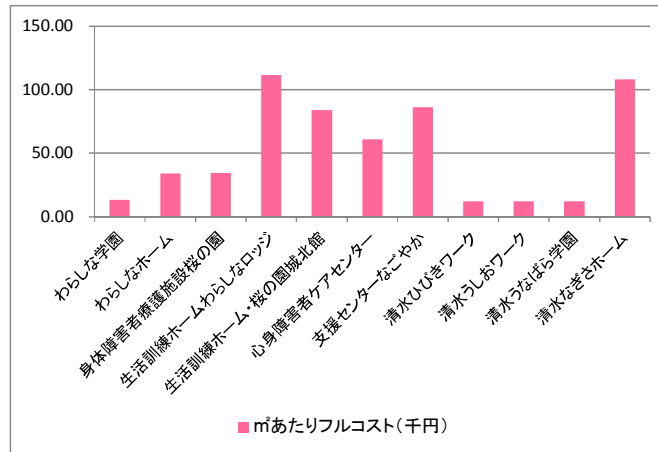
<図表 2-2-2> 延床面積 1㎡あたり利用者数 (障害者自立支援・生活介護等施設)



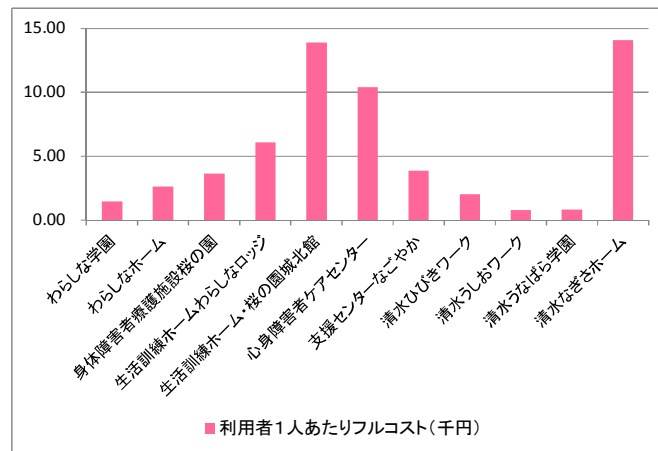
<図表 2-2-3> 入所等施設の定員充足率（障害者自立支援・生活介護等施設）



<図表 2-2-4> 利用者 1 人あたりフルコスト（障害者自立支援・生活介護等施設）



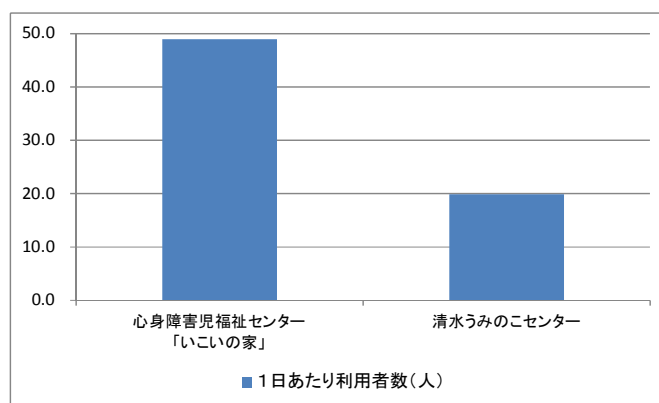
<図表 2-2-5> 延床面積 1㎡あたりフルコスト（障害者自立支援・生活介護等施設）



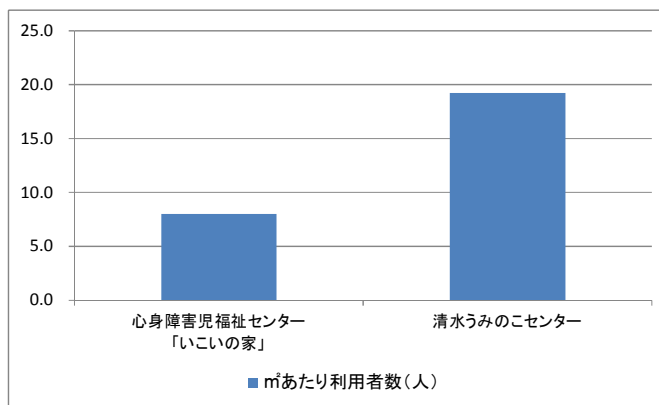
②心身障害児支援施設

施設名称	区	総延床面積 (㎡)	利用状況							コスト状況				
			開館日数 (日)	年間 利用者数 (人)	1日あたり 利用者数 (人)	㎡あたり 利用者数 (人)	実員数 (人)	定員数 (人)	定員 充定率 (%)	純コスト (千円)	減価償却 相当額 (千円)	フルコスト (千円)	利用者 1人あたり フルコスト (千円)	㎡あたり フルコスト (千円)
心身障害児福祉センター 「いこいの家」	葵	1,410.0	231.0	11,307.7	49.0	8.0	50.0	50.0	100.0	73,478	16,450	89,928	7.95	63.78
清水うみのごセンター	清水	230.1	223.0	4,425.0	19.8	19.2	-	-	-	38,148	2,684	40,832	9.23	177.48

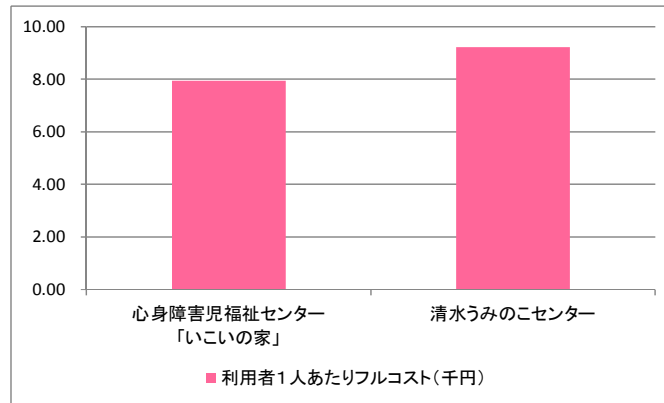
<図表 2-2-6> 1日あたり利用者数（心身障害児支援施設）



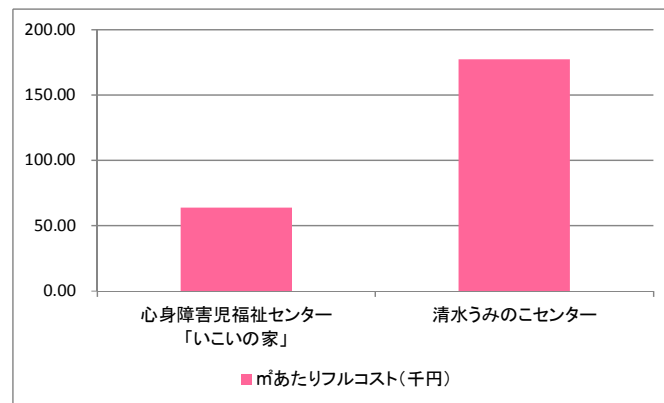
<図表 2-2-7> 延床面積 1㎡あたり利用者数（心身障害児支援施設）



<図表 2-2-8>利用者 1 人あたりフルコスト（心身障害児支援施設）



<図表 2-2-9>延床面積 1 m²あたりフルコスト（心身障害児支援施設）



③障害者相談・交流施設

施設名称	区	総延床面積 (㎡)	利用状況				コスト状況					
			開館日数 (日)	年間 利用者数 (人)	1日あたり 利用者数 (人)	㎡あたり 利用者数 (人)	施設 稼働率 (%)	純コスト (千円)	減価償却 相当額 (千円)	フルコスト (千円)	利用者 1人あたり フルコスト (千円)	㎡あたり フルコスト (千円)
清水みなとふれあいセンター	清水	1,317.38	270.3	2,555.7	9.5	1.9	9.4	71,999	15,369	87,368	34.19	66.32

④障害者歯科保健施設

施設名称	区	総延床面積 (㎡)	利用状況				コスト状況				
			開館日数 (日)	年間 利用者数 (人)	1日あたり 利用者数 (人)	㎡あたり 利用者数 (人)	純コスト (千円)	減価償却 相当額 (千円)	フルコスト (千円)	利用者 1人あたり フルコスト (千円)	㎡あたり フルコスト (千円)
障害者歯科保健センター	葵	202.64	238.3	2,532.3	10.6	12.5	40,366	2,364	42,730	16.87	210.87