

静岡市アセットマネジメント

【公共建築物施設群別マネジメント方針】

資料編

【 施設群 7 市営住宅等 】

7 市営住宅等

(1) 施設一覧 (基本情報)

利用用途別分類	No.	施設名	区	建物構成	建築年度	延床面積(m ²)	主要構造
①市営住宅	1	羽衣団地1号棟	葵	単独	S23	1,317.15	RC造
	2	羽衣団地2号棟	葵	単独	S23	1,314.93	RC造
	3	駒形団地	葵	単独	S25	1,293.23	RC造
	4	新通団地	葵	単独	S25	1,293.23	RC造
	5	三番町団地1号棟	葵	単独	S25	1,267.90	RC造
	6	住吉町団地	葵	単独	S25	1,287.10	RC造
	7	三番町団地2号棟	葵	単独	S26	1,267.90	RC造
	8	四番町団地	葵	単独	S26	1,287.10	RC造
	9	堤町団地1	葵	単独	S28	177.65	木造
	10	堤町団地2	葵	単独	S28	114.04	木造
	11	堤町団地3	葵	単独	S29	35.53	木造
	12	堤町団地4	葵	単独	S31	57.02	木造
	13	秋山町団地	葵	単独	S31	142.55	木造
	14	久保山団地	葵	単独	S32	28.92	木造
	15	浅間団地	葵	単独	S33	2,544.52	RC造
	16	桜町高層団地	葵	単独	S34	35.37	木造
	17	上土団地1号棟	葵	単独	S36	857.01	RC造
	18	上土団地3号棟	葵	単独	S37	1,165.09	RC造
	19	上土団地2号棟	葵	単独	S37	1,146.85	RC造
	20	上土団地8号棟	葵	単独	S39	990.65	RC造
	21	上土団地第4簡耐	葵	単独	S39	586.72	RC造
	22	上土団地4号棟	葵	単独	S39	1,180.29	RC造
	23	上土団地9号棟	葵	単独	S40	1,091.28	RC造
	24	上土団地7号棟	葵	単独	S40	1,360.73	RC造
	25	上土団地第5簡耐1	葵	単独	S40	548.48	その他
	26	上土団地第5簡耐2	葵	単独	S41	583.26	RC造
	27	上土団地5号棟	葵	単独	S41	1,375.54	RC造
	28	上土団地6号棟	葵	単独	S41	1,353.71	RC造
	29	安倍口団地2号棟	葵	単独	S42	1,880.91	RC造
	30	安倍口団地3号棟	葵	単独	S42	1,689.75	RC造
	31	安倍口団地4号棟	葵	単独	S42	1,935.35	RC造
	32	安倍口団地1号棟	葵	単独	S43	2,350.88	RC造
	33	安倍口団地5号棟	葵	単独	S43	2,157.55	RC造
	34	安倍口団地6号棟	葵	単独	S43	1,689.75	RC造
	35	伝馬町新田団地改良住宅5号棟	葵	単独	S44	1,824.41	RC造
	36	伝馬町新田団地改良住宅6号棟	葵	単独	S44	1,841.77	RC造
	37	伝馬町新田団地改良住宅7号棟	葵	単独	S44	1,824.41	RC造
	38	伝馬町新田団地改良住宅8号棟	葵	単独	S44	1,841.77	RC造
	39	安倍口団地7号棟	葵	単独	S44	1,727.35	RC造
	40	安倍口団地8号棟	葵	単独	S44	1,261.36	RC造
	41	安倍口団地10号棟	葵	単独	S44	1,405.92	RC造
	42	安倍口団地11号棟	葵	単独	S44	1,261.36	RC造
	43	安倍口団地12号棟	葵	単独	S44	1,405.92	RC造
	44	安倍口団地13号棟	葵	単独	S45	1,950.03	RC造
	45	安倍口団地14号棟	葵	単独	S45	1,950.03	RC造
	46	安倍口団地15号棟	葵	単独	S45	1,840.82	RC造
	47	安倍口団地16号棟	葵	単独	S45	2,339.78	RC造
	48	安倍口団地17号棟	葵	単独	S45	2,005.60	RC造
	49	安倍口団地18号棟	葵	単独	S45	1,845.85	RC造
	50	伝馬町新田団地改良住宅1号棟	葵	単独	S46	1,709.96	RC造
	51	伝馬町新田団地改良住宅2号棟	葵	単独	S46	1,709.96	RC造
	52	伝馬町新田団地改良住宅4号棟	葵	単独	S46	1,709.96	RC造
	53	伝馬町新田団地改良住宅3号棟	葵	単独	S46	1,709.96	RC造
	54	安倍口団地20号棟	葵	単独	S46	1,980.62	RC造
	55	安倍口団地21号棟	葵	単独	S46	1,850.30	RC造
	56	安倍口団地22号棟	葵	単独	S46	1,980.62	RC造
	57	安倍口団地23号棟	葵	単独	S46	1,980.62	RC造
	58	安倍口団地24号棟	葵	単独	S46	2,033.92	RC造
	59	安倍口団地25号棟	葵	単独	S46	2,033.92	RC造
	60	牧ヶ谷団地B棟	葵	単独	S47	2,212.65	RC造

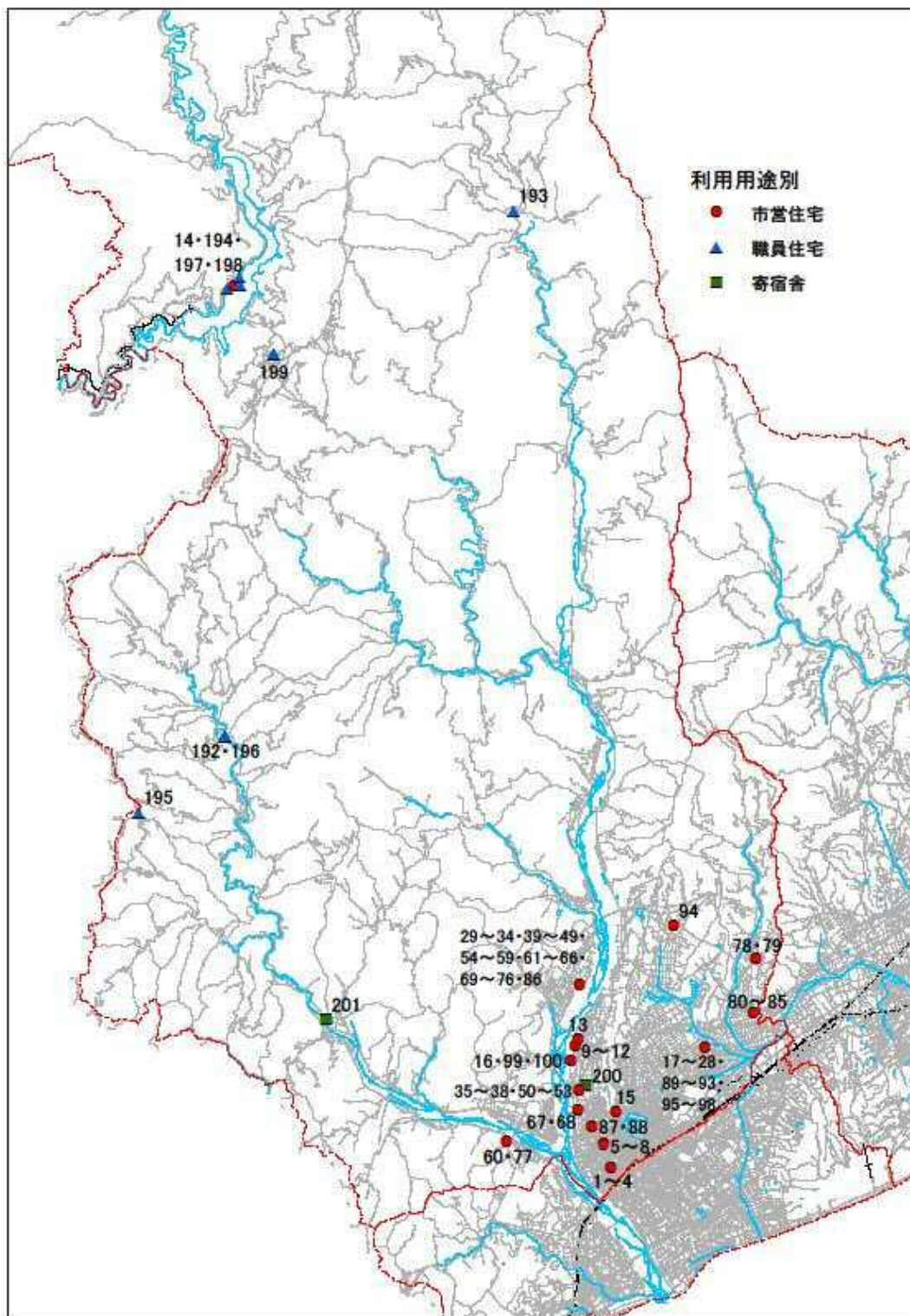
利用用途別分類	No.	施設名	区	建物構成	建築年度	延床面積(m ²)	主要構造
①市営住宅	61	安倍口団地19号棟	葵	単独	S47	2,029.64	RC造
	62	安倍口団地26号棟	葵	単独	S47	2,367.45	RC造
	63	安倍口団地27号棟	葵	単独	S47	2,027.45	RC造
	64	安倍口団地29号棟	葵	単独	S47	2,027.45	RC造
	65	安倍口団地30号棟	葵	単独	S47	1,901.33	RC造
	66	安倍口団地31号棟	葵	単独	S47	2,389.66	RC造
	67	辰起町団地改良住宅A棟	葵	単独	S47	2,656.51	RC造
	68	辰起町団地改良住宅B棟	葵	単独	S47	1,328.25	RC造
	69	安倍口団地32号棟	葵	単独	S48	2,692.74	RC造
	70	安倍口団地33号棟	葵	単独	S48	2,988.51	RC造
	71	安倍口団地40号棟	葵	単独	S48	2,249.79	RC造
	72	安倍口団地41号棟	葵	単独	S48	2,956.37	RC造
	73	安倍口団地34号棟	葵	単独	S49	2,613.45	RC造
	74	安倍口団地35号棟	葵	単独	S49	2,406.47	RC造
	75	安倍口団地36号棟	葵	単独	S49	2,942.47	RC造
	76	安倍口団地39号棟	葵	単独	S49	1,178.86	RC造
	77	牧ヶ谷団地改良住宅	葵	単独	S50	2,277.04	RC造
	78	瀬名団地1号棟	葵	単独	S50	2,617.50	RC造
	79	瀬名団地2号棟	葵	単独	S50	1,029.68	RC造
	80	瀬名南団地2号棟	葵	単独	S51	1,769.47	RC造
	81	瀬名南団地3号棟	葵	単独	S51	1,769.47	RC造
	82	瀬名南団地4号棟	葵	単独	S51	1,674.30	RC造
	83	瀬名南団地1号棟	葵	単独	S52	2,400.35	RC造
	84	瀬名南団地5号棟	葵	単独	S52	5,006.66	RC造
	85	瀬名南団地6号棟	葵	単独	S52	3,515.77	RC造
	86	安倍口団地38号棟	葵	単独	S57	5,502.30	RC造
	87	若松町団地	葵	単独	S60	3,364.34	SRC造
	88	北番町団地	葵	単独	S61	3,433.14	SRC造
	89	上土団地10号棟	葵	単独	S62	2,887.88	RC造
	90	上土団地11号棟	葵	単独	S62	1,615.83	RC造
	91	上土団地12号棟	葵	単独	S62	2,177.38	RC造
	92	上土団地13号棟	葵	単独	S63	2,309.14	RC造
	93	上土団地14号棟	葵	単独	S63	2,368.68	RC造
	94	北団地	葵	単独	S63	127.53	木造
	95	上土団地15号棟	葵	単独	H1	2,589.01	RC造
	96	上土団地16号棟	葵	単独	H1	2,784.16	RC造
	97	上土団地18号棟	葵	単独	H2	1,387.63	RC造
	98	上土団地17号棟	葵	単独	H2	1,806.99	RC造
	99	桜町高層団地1号棟	葵	単独	H7	4,191.44	RC造
	100	桜町高層団地2号棟	葵	単独	H9	3,964.19	RC造
101	八幡団地	駿河	単独	S26	290.88	木造	
102	曲金団地	駿河	単独	S29	1,009.98	RC造	
103	向ヶ岡団地1	駿河	単独	S30	105.36	木造	
104	向ヶ岡団地2	駿河	単独	S33	176.85	木造	
105	小鹿南団地1号棟	駿河	単独	S33	35.37	木造	
106	小鹿南団地2号棟	駿河	単独	S33	28.51	木造	
107	有東団地改良住宅5号棟	駿河	単独	S36	944.92	RC造	
108	有東団地改良住宅6号棟	駿河	単独	S36	931.16	RC造	
109	有東団地改良住宅4号棟	駿河	単独	S37	947.80	RC造	
110	有東団地改良住宅13号棟	駿河	単独	S37	947.80	RC造	
111	有東団地改良住宅14号棟	駿河	単独	S38	931.16	RC造	
112	有東団地改良住宅15号棟	駿河	単独	S38	947.15	RC造	
113	有東団地改良住宅1号棟	駿河	単独	S39	1,304.78	RC造	
114	有東団地改良住宅16号棟	駿河	単独	S39	964.95	RC造	
115	有東団地改良住宅2号棟	駿河	単独	S40	1,304.78	RC造	
116	有東団地改良住宅3号棟	駿河	単独	S40	978.64	RC造	
117	有東団地改良住宅20号棟	駿河	単独	S41	998.76	RC造	
118	有東団地改良住宅7号棟	駿河	単独	S42	994.06	RC造	
119	有東団地改良住宅11号棟	駿河	単独	S42	1,385.35	RC造	
120	有東団地改良住宅12号棟	駿河	単独	S42	1,385.35	RC造	

利用用途別分類	No.	施設名	区	建物構成	建築年度	延床面積(m ²)	主要構造
①市営住宅	121	有東団地改良住宅8号棟	駿河	単独	S43	1,305.82	RC造
	122	有東団地改良住宅9号棟	駿河	単独	S43	1,305.82	RC造
	123	有東団地改良住宅17号棟	駿河	単独	S43	991.10	RC造
	124	有東団地21号棟	駿河	単独	S48	1,186.15	RC造
	125	有東団地22号棟	駿河	単独	S48	989.66	RC造
	126	有東団地23号棟	駿河	単独	S48	984.48	RC造
	127	桃園団地	駿河	単独	S50	2,954.58	RC造
	128	東新田高層団地1号棟	駿河	単独	S53	13,721.52	SRC造
	129	有東団地24号棟	駿河	単独	S53	1,306.74	RC造
	130	有東団地25号棟	駿河	単独	S53	1,306.74	RC造
	131	東新田高層団地2号棟	駿河	単独	S54	11,766.20	SRC造
	132	東新田高層団地3号棟	駿河	単独	S55	9,831.64	SRC造
	133	中島団地	駿河	単独	S58	4,080.43	RC造
	134	用宗団地	駿河	単独	S62	3,800.39	SRC造
	135	東新田西団地1号棟	駿河	単独	H3	1,863.97	RC造
	136	東新田西団地2号棟	駿河	単独	H3	1,188.74	RC造
	137	有東高層団地	駿河	単独	H5	4,475.78	RC造
	138	小鹿高層団地1	駿河	単独	H11	8,667.76	SRC造
	139	富士見団地D棟	駿河	単独	H12	991.74	RC造
	140	富士見団地C棟	駿河	単独	H12	2,380.79	RC造
	141	小鹿高層団地2	駿河	単独	H13	3,696.67	SRC造
	142	富士見団地A棟	駿河	単独	H14	3,618.30	RC造
	143	富士見団地E棟	駿河	単独	H17	2,041.08	RC造
	144	富士見団地B棟	駿河	単独	H20	13,534.46	RC造
	145	常盤町団地	清水	単独	S23	132.00	木造
	146	辻団地	清水	単独	S27	1,239.95	RC造
	147	三保団地	清水	単独	S29	355.30	木造
	148	草薙団地	清水	単独	S30	759.78	RC造
	149	中矢部団地	清水	単独	S32	761.31	RC造
	150	みはま荘団地	清水	単独	S41	601.00	RC造
	151	興津中町団地	清水	単独	S41	1,285.03	RC造
	152	高橋団地	清水	単独	S41	722.46	RC造
	153	吉川団地	清水	単独	S42	1,288.26	RC造
	154	日の出荘団地	清水	単独	S43	794.00	RC造
	155	高部団地	清水	単独	S43	8,292.32	RC造
	156	中浜荘団地A棟	清水	単独	S44	388.00	RC造
	157	中浜荘団地B棟	清水	単独	S44	388.00	RC造
	158	新栄荘団地A棟	清水	単独	S45	769.00	RC造
	159	押切団地	清水	単独	S45	9,707.02	RC造
	160	三光町団地	清水	単独	S46	3,125.54	RC造
	161	新栄荘団地B棟	清水	単独	S47	743.00	RC造
	162	旧医師住宅 富士見荘	清水	単独	S47	481.00	RC造
	163	蜂ヶ谷団地	清水	単独	S47	6,085.18	RC造
	164	由比南団地	清水	単独	S49	1,335.21	RC造
	165	能島西団地	清水	単独	S49	4,875.58	RC造
	166	能島団地	清水	単独	S49	7,340.59	RC造
	167	折戸北団地	清水	単独	S49	3,451.19	RC造
	168	町屋原団地	清水	単独	S50	1,480.42	RC造
	169	下野東団地	清水	単独	S51	6,561.25	RC造
	170	押切東団地	清水	単独	S52	3,695.24	RC造
	171	折戸西団地	清水	単独	S52	4,712.67	RC造
	172	横砂団地	清水	単独	S52	1,937.14	RC造
	173	大沢荘団地A棟	清水	単独	S53	1,008.00	RC造
	174	興津東町西団地	清水	単独	S53	4,459.14	RC造
	175	下野南団地	清水	単独	S53	6,164.00	RC造
	176	羽衣団地	清水	単独	S53	13,669.56	RC造
	177	室野団地	清水	単独	S54	1,078.92	RC造
	178	大沢荘団地B棟	清水	単独	S56	1,008.00	RC造
	179	旭ヶ丘団地	清水	単独	S57	10,578.69	RC造
	180	阿僧団地	清水	単独	S62	1,210.42	RC造

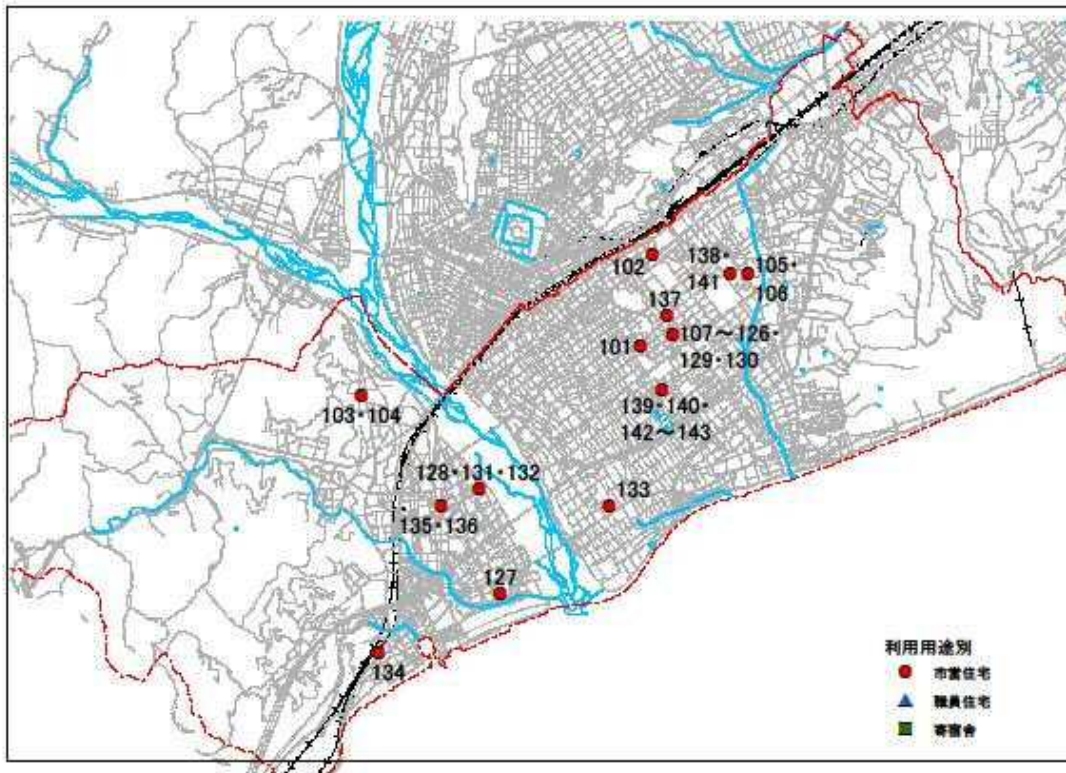
利用用途別分類	No.	施設名	区	建物構成	建築年度	延床面積(m ²)	主要構造
①市営住宅	181	折戸団地	清水	単独	H4	22,485.17	RC造
	182	宮加三団地	清水	単独	H5	1,439.64	RC造
	183	日立団地	清水	単独	H5	1,024.57	RC造
	184	北矢部団地	清水	単独	H7	1,082.54	RC造
	185	船越団地	清水	単独	H8	1,997.04	RC造
	186	清水船原団地	清水	単独	H9	1,180.18	RC造
	187	町屋原南団地	清水	単独	H10	1,450.21	RC造
	188	清水下野東団地	清水	単独	H11	958.08	RC造
	189	緑ヶ丘団地	清水	単独	H12	1,277.05	RC造
	190	西久保団地	清水	単独	H13	3,218.09	RC造
	191	追分団地	清水	単独	H18	8,689.73	RC造
小計		191施設				455,863.73	
②職員住宅	192	大川中学校教職員住宅	葵	単独	S46	437.97	RC造
	193	梅ヶ島小・中学校教員住宅	葵	単独	S49	913.00	RC造
	194	井川支所職員住宅	葵	単独	S52	527.56	RC造
	195	峰山小学校教職員住宅	葵	単独	S58	373.29	S造
	196	大川小学校教職員住宅	葵	単独	H2	325.34	S造
	197	井川中学校教職員住宅	葵	単独	H3	792.15	S造
	198	国民健康保険井川診療所医師住宅	葵	単独	H3	116.35	木造
	199	井川少年自然の家職員住宅	葵	単独	H13	240.15	木造
小計		8施設				3,725.81	
③寄宿舍	200	学生寮	葵	単独	S41	984.51	RC造
	201	藁科中学校生徒寄宿舍	葵	単独	S45	537.48	RC造
小計		2施設				1,521.99	
合計		201施設				461,111.53	

(2) 施設配置図 (GIS 情報)

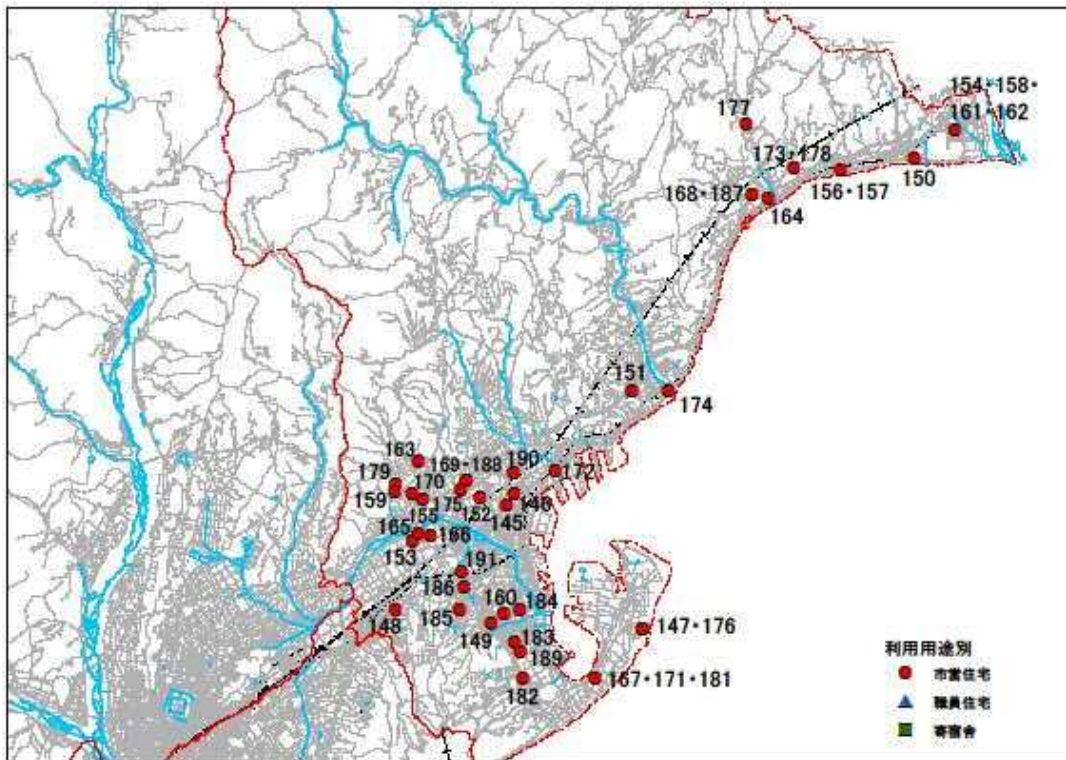
< 築区 >



<駿河区>



<清水区>



施設分類		(1)施設の設置目的及び規模				(2)整備時の条件等			(3)提供サービスの内容		(4)施設の配置状況・配置方針		(5)マーケットの状況		(6)マネジメントの方向性
施設群	利用用途別分類	設置目的	施設数	面積 (㎡)	根拠法令	所管省庁(施設所管課)	国の政策の方向性	整備補助	タイプ	提供サービスの内容	配置関連計画	配置の状況及び方針	民間類似施設の状況	公共サービスの需要見込	
7 市営住宅等 (201施設)	① 市営住宅	健康で文化的な生活を営むに足りる住宅を整備し、これを住宅に困窮する低額所得者に対して低廉な家賃で賃貸し、又は転貸することにより、国民生活の安定と社会福祉の増進に寄与するため。	191	455,863.73	公営住宅法 住宅地区改良法 特定公共賃貸住宅の供給促進に関する法律 静岡市市営住宅条例 改良住宅管理条例 特定公共賃貸住宅条例	国土交通省 (住宅政策課)	ストックマネジメント 集約型建替え制度 創設の動向あり	【有】公営住宅整備事業等補助金 (国土交通省) 補助率1/2	入居	○住宅に困窮する低所得者等に対する住宅の供給	静岡市住生活基本計画 (H20~29) 静岡市公営住宅等長寿命化計画(H22~31) 静岡市市営住宅整備計画(H23~32)	<ul style="list-style-type: none"> ・葵区 100施設、駿河区 44施設、清水区 47施設 ・平成32年度に、管理戸数を6,769戸とする。 ①管理戸数7,553戸の内、854戸を用途廃止残り6,699戸は計画的に修繕等を実施 ②建設70戸(富士見団地 平成23年完成) 運営：指定管理191 ※単独191	県営住宅あり 民間事業所あり	低所得者等への住宅供給のため、今後の一定の需要は見込まれる。 市営・県営・その他を含めた包括的な需要予測が必要。	継続・統廃合・民営化 「静岡市市営住宅整備計画」を踏まえた総量縮減と資産活用に取り組む。また、民間物件の活用などサービスの転化を検討する。 施設除却後の跡地利用については、売却処分をはじめ、資産の有効活用を図る。
	② 職員住宅	(a)へき地における学校教育事業の円滑な運営に資するため。 (梅ヶ島小・中学校、峰山小学校、井川中、大川中、大川小) (b)へき地における住民サービス等事務事業の円滑な運営に資するため。 (井川支所、井川自然の家、井川診療所医師住宅)	8	3,725.81	(a)静岡市教職員住宅管理規則 (b)静岡市少年自然の家職員住宅管理規則 他	任意 文部科学省 (井川支所) (教育総務課) (教育施設課) (保険年金管理課)	—	(医師住宅) 【有】国民健康保険調整交付金(直営診療施設整備分)(厚生労働省)原則補助率1/3 (教職員住宅) 【有】学校施設環境改善交付金(文部科学省)補助率1/3 (その他)【無】	入居	○山間地に立地する学校に勤める教員等に対する住居の提供 ○山間地に立地する支所に勤める職員に対する住居の提供	—	山間地に赴任する職員用の住宅 ・葵区 8施設 運営：直営8 ※単独8	民間事業所はあるが、山間地域のため物件がない。	山間地に赴任する職員用の住宅のため、今後の需要は見込まれる。	継続・民営化 地域により、民間物件の活用などサービスの転化を検討する。
	③ 寄宿舍	(a)中山間地の住居から通学することが困難な高等学校の生徒を入寮させるため。(学生寮) (b)中山間地の住居から通学することが困難な薬科中学校の生徒を入寮させるため。 (薬科中学校生徒寄宿舍)	2	1,521.99	(a)静岡市学生寮条例 (b)静岡市市立小・中学校管理規則	任意 文部科学省 (学校教育課)	—	【無】	入居	○山間地に居住する通学が困難な中学生・高校生に対する住居の提供と生活面での指導、保護者との連携	—	学生寮 ・葵区 1施設 薬科中学校生徒寄宿舍 ・葵区 1施設 運営：直営2 ※単独2	民間事業所あり (ただし、未成年の者を入居させるかは、生活面、教育面での課題あり)	学生寮は一定の需要は見込まれるが、寄宿舍の利用者は減少しており、大幅な需要増加は見込めない。	継続・統廃合・民営化 施設の設置目的や利用実態を踏まえた上で、統廃合を図る。ただし、更新時には需要状況を見ながら、民間物件の活用などサービスの転化を検討する。

参考資料

対象施設

この参考資料では、「市営住宅等施設群」の201施設を記載しています。

本書の構成

本書では、以下の構成となっています。

(1) 整備状況

各施設群に属する公共構築物の築年別延床面積の割合、年度別整備延床面積をグラフで示しています。

(2) 利用用途別分類の利用状況・コスト状況

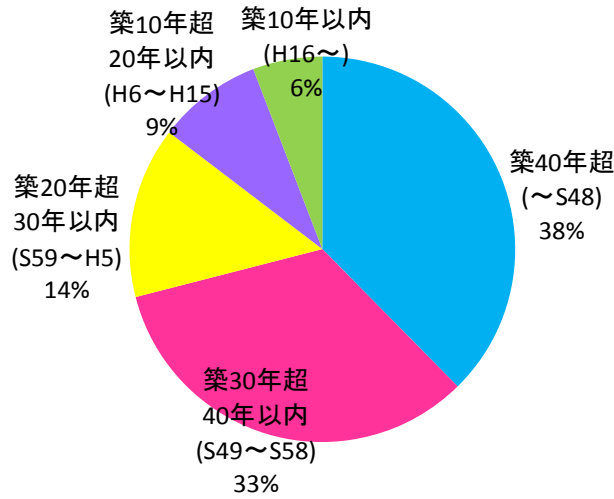
平成25年度に実施した「施設実態調査」の結果を基に、各利用用途別分類に属する個々の公共建築物の利用状況及びコスト状況を記載しています。

なお、記載している数値は、原則平成22～24年度の3ヶ年度の平均値となっています。

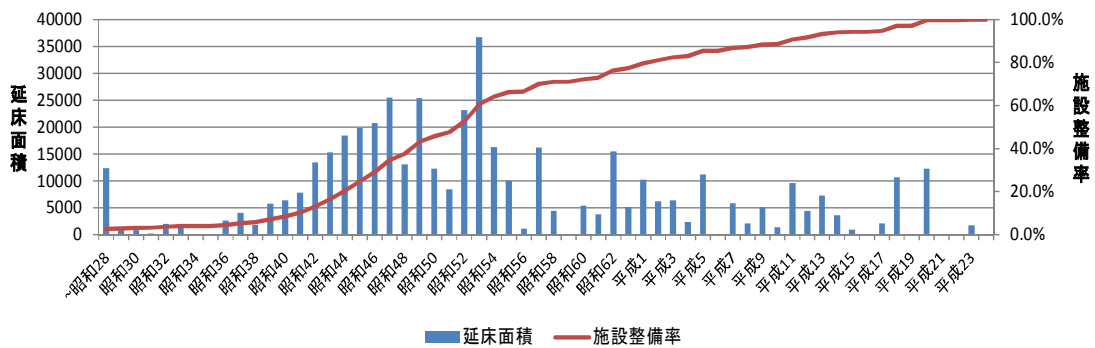
利用状況	
1日あたり利用者数	年間利用者数／開館日数
延床面積1㎡あたり利用者数	年間利用者数／総延床面積
定員充足率	実員数／定員数
施設稼働率	年間利用コマ数（実績）／年間利用可能コマ数 ※年間利用可能コマ数＝1日あたりの最小単位のコマ数×開館日数
コスト状況	
純コスト	年間支出－年間収入
減価償却相当額	（再建築価格＋60年間の維持修繕費＋解体費）／60年 ※再建築価格：施設を建て替える際の想定㎡単価を設定し、各施設の延床面積を乗じて算出。 ※維持修繕費：60年間に要する維持費・改修費
フルコスト	純コスト＋減価償却相当額
利用者1人あたりフルコスト	フルコスト／年間利用者数
延床面積1㎡あたりフルコスト	フルコスト／総延床面積

(3) 整備状況

<図表 7-1-1> 築年別延床面積の割合 (市営住宅等)



<図表 7-1-2> 年度別整備延床面積 (市営住宅等)



(4) 利用用途別分類別の利用状況・コスト状況

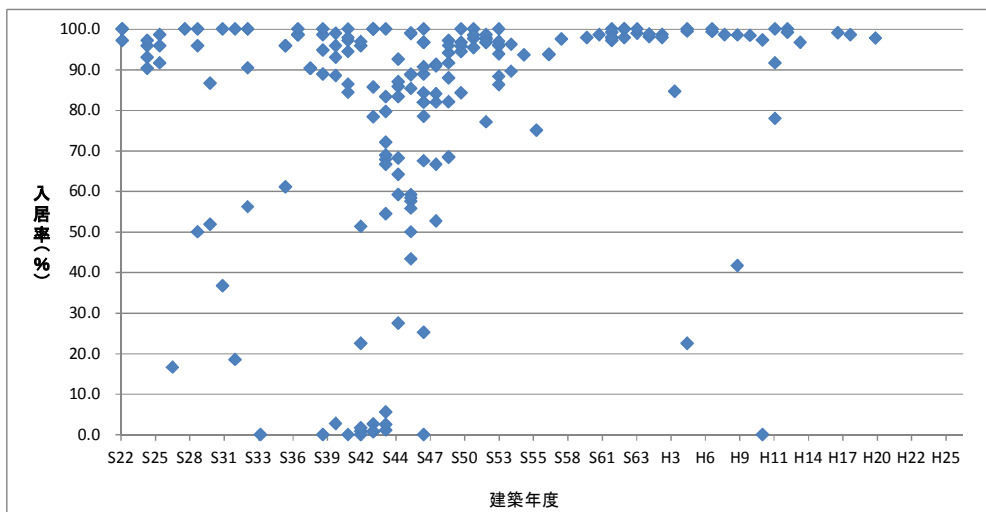
①市営住宅

施設名称	区	総延床面積 (㎡)	利用状況			コスト状況					
			入居戸数 (戸)	全戸数 (戸)	入居率 (%)	純コスト (千円)	減価償却 相当額 (千円)	フルコスト (千円)	入居 1戸あたり フルコスト (千円)	1戸あたり フルコスト (千円)	㎡あたり フルコスト (千円)
羽衣団地1号棟	葵	1,317.15	24.0	24.0	100.0	-3,308	13,347	10,039	418.28	418.28	7.62
羽衣団地2号棟	葵	1,314.93	23.3	24.0	97.2	-3,308	13,325	10,016	429.27	417.35	7.62
駒形団地	葵	1,293.23	22.3	24.0	93.1	-3,299	13,105	9,806	439.08	408.59	7.58
新通団地	葵	1,293.23	23.0	24.0	95.8	-3,273	13,105	9,832	427.48	409.67	7.60
三番町団地1号棟	葵	1,267.90	23.3	24.0	97.2	-3,297	12,848	9,551	409.32	397.95	7.53
住吉町団地	葵	1,287.10	21.7	24.0	90.3	-2,598	13,043	10,445	482.06	435.19	8.11
三番町団地2号棟	葵	1,267.90	22.0	24.0	91.7	-3,260	12,848	9,588	435.82	399.50	7.56
四番町団地	葵	1,287.10	23.7	24.0	98.6	-3,256	13,043	9,787	413.53	407.79	7.60
堤町団地1	葵	177.65	6.3	6.3	100.0	-1,406	1,800	394	62.24	62.24	2.22
堤町団地2	葵	114.04	2.0	2.0	100.0	-443	1,156	713	356.30	356.30	6.25
堤町団地3	葵	35.53	1.7	1.7	100.0	-367	360	-7	-4.38	-4.38	-0.21
堤町団地4	葵	57.02	1.0	1.0	100.0	-221	578	356	356.47	356.47	6.25
秋山町団地	葵	142.55	1.3	4.0	36.7	-584	1,445	860	645.13	215.04	6.03
久保山団地	葵	28.92	1.0	1.0	100.0	-149	293	144	144.39	144.39	4.99
浅間団地	葵	2,544.52	39.3	70.0	56.2	-6,628	25,784	19,157	487.04	273.67	7.53
桜町高層団地	葵	35.37	0.0	1.0	0.0	-148	358	211	-	210.75	5.96
上土団地1号棟	葵	857.01	11.0	18.0	61.1	-2,621	8,684	6,063	551.22	336.85	7.08
上土団地3号棟	葵	1,165.09	23.7	24.0	98.6	-3,501	11,806	8,305	350.91	346.04	7.13
上土団地2号棟	葵	1,146.85	23.7	24.0	98.6	-3,501	11,621	8,120	343.10	338.34	7.08
上土団地8号棟	葵	990.65	21.3	24.0	88.9	-3,502	10,039	6,536	306.39	272.34	6.60
上土団地第4耐	葵	586.72	0.0	14.0	0.0	-2,056	5,945	3,890	-	277.84	6.63
上土団地4号棟	葵	1,180.29	23.7	24.0	98.6	-3,190	11,960	8,770	370.56	365.41	7.43
上土団地9号棟	葵	1,091.28	22.3	24.0	93.1	-3,229	11,058	7,830	350.58	326.23	7.17
上土団地7号棟	葵	1,360.73	28.3	32.0	88.5	-4,465	13,789	9,323	329.06	291.36	6.85
上土団地第5耐	葵	548.48	0.3	12.0	2.8	-1,761	5,558	3,797	11,390.79	316.41	6.92
上土団地第5耐	葵	583.26	0.0	14.0	0.0	-2,056	5,910	3,854	-	275.29	6.61
上土団地5号棟	葵	1,375.54	32.0	32.0	100.0	-4,683	13,939	9,256	289.24	289.24	6.73
上土団地6号棟	葵	1,353.71	27.7	32.0	86.5	-4,677	13,718	9,041	326.78	282.53	6.68
安倍口団地2号棟	葵	1,880.91	0.0	40.0	0.0	-5,871	19,060	13,189	-	329.73	7.01
安倍口団地3号棟	葵	1,689.75	0.3	40.0	0.8	-5,873	17,123	11,250	33,749.40	281.25	6.66
安倍口団地4号棟	葵	1,935.35	0.7	40.0	1.7	-5,649	19,612	13,962	20,943.32	349.06	7.21
安倍口団地1号棟	葵	2,350.88	0.3	50.0	0.7	-7,116	23,822	16,706	50,118.75	334.13	7.11
安倍口団地5号棟	葵	2,157.55	1.3	50.0	2.7	-7,092	21,863	14,772	11,078.63	295.43	6.85
安倍口団地6号棟	葵	1,689.75	0.3	40.0	0.8	-5,556	17,123	11,567	34,701.40	289.18	6.85
伝馬町新団地改良住宅5号棟	葵	1,824.41	32.7	41.0	79.7	-3,926	18,487	14,562	445.77	355.16	7.98
伝馬町新団地改良住宅6号棟	葵	1,841.77	18.3	27.0	67.9	-3,927	18,663	14,736	803.78	545.78	8.00
伝馬町新団地改良住宅7号棟	葵	1,824.41	31.0	43.0	72.1	-4,243	18,487	14,244	459.50	331.26	7.81
伝馬町新団地改良住宅8号棟	葵	1,841.77	0.3	29.0	1.1	-4,823	18,663	13,840	41,519.81	477.24	7.51
安倍口団地7号棟	葵	1,727.35	1.0	40.0	2.5	-5,548	17,504	11,956	11,956.15	298.90	6.92
安倍口団地8号棟	葵	1,261.36	1.7	30.0	5.6	-4,147	12,782	8,634	5,180.67	287.81	6.85
安倍口団地10号棟	葵	1,405.92	20.7	30.0	68.9	-4,115	14,247	10,132	490.26	337.73	7.21
安倍口団地11号棟	葵	1,261.36	20.0	30.0	66.7	-4,121	12,782	8,660	433.02	288.68	6.87
安倍口団地12号棟	葵	1,405.92	16.3	30.0	54.4	-4,117	14,247	10,130	620.18	337.66	7.21
安倍口団地13号棟	葵	1,950.03	25.7	40.0	64.2	-5,599	19,760	14,162	551.75	354.04	7.26
安倍口団地14号棟	葵	1,950.03	34.3	40.0	85.8	-5,681	19,760	14,079	410.08	351.98	7.22
安倍口団地15号棟	葵	1,840.82	31.3	36.0	87.0	-4,987	18,654	13,667	436.18	379.64	7.42
安倍口団地16号棟	葵	2,339.78	33.3	36.0	92.6	-5,264	23,710	18,445	553.36	512.37	7.88
安倍口団地17号棟	葵	2,005.60	23.7	40.0	59.2	-5,862	20,323	14,461	611.05	361.54	7.21
安倍口団地18号棟	葵	1,845.85	11.0	40.0	27.5	-5,699	18,705	13,006	1,182.36	325.15	7.05
伝馬町新団地改良住宅1号棟	葵	1,709.96	35.0	41.0	85.4	-3,925	17,328	13,403	382.94	326.90	7.84
伝馬町新団地改良住宅2号棟	葵	1,709.96	24.0	27.0	88.9	-3,934	17,328	13,394	558.08	496.07	7.83
伝馬町新団地改良住宅4号棟	葵	1,709.96	26.7	27.0	98.8	-3,929	17,328	13,399	502.45	496.24	7.84
伝馬町新団地改良住宅3号棟	葵	1,709.96	36.3	41.0	88.6	-3,927	17,328	13,401	368.82	326.84	7.84
安倍口団地20号棟	葵	1,980.62	23.0	40.0	57.5	-5,862	20,070	14,209	617.77	355.22	7.17
安倍口団地21号棟	葵	1,850.30	17.3	40.0	43.3	-5,886	18,750	12,863	742.12	321.58	6.95
安倍口団地22号棟	葵	1,980.62	23.7	40.0	59.2	-5,861	20,070	14,209	600.38	355.22	7.17
安倍口団地23号棟	葵	1,980.62	20.0	40.0	50.0	-5,861	20,070	14,209	710.45	355.22	7.17
安倍口団地24号棟	葵	2,033.92	23.3	40.0	58.3	-5,861	20,610	14,749	632.10	368.73	7.25
安倍口団地25号棟	葵	2,033.92	22.3	40.0	55.8	-5,655	20,610	14,955	669.63	373.88	7.35
牧ヶ谷団地B棟	葵	2,212.65	34.7	39.0	88.9	-5,330	22,422	17,092	493.03	438.25	7.72
安倍口団地19号棟	葵	2,029.64	12.3	40.0	25.2	-5,668	20,567	14,899	1,208.06	304.07	7.34
安倍口団地26号棟	葵	2,367.45	32.7	36.0	90.7	-5,266	23,990	18,724	573.18	520.11	7.91
安倍口団地27号棟	葵	2,027.45	25.7	38.0	67.5	-5,386	20,545	15,159	590.62	398.93	7.48
安倍口団地29号棟	葵	2,027.45	19.7	24.0	81.9	-2,763	20,545	17,781	904.14	740.90	8.77
安倍口団地30号棟	葵	1,901.33	32.0	38.0	84.2	-5,562	19,267	13,705	428.29	360.66	7.21
安倍口団地31号棟	葵	2,389.66	37.7	48.0	78.5	-6,812	24,215	17,404	462.04	362.57	7.28
辰起町団地改良住宅A棟	葵	2,656.51	58.0	60.0	96.7	-8,595	26,919	18,324	315.93	305.40	6.90
辰起町団地改良住宅B棟	葵	1,328.25	29.0	30.0	96.7	-4,201	13,460	9,259	319.27	308.63	6.97
安倍口団地32号棟	葵	2,692.74	32.0	48.0	66.7	-7,034	27,286	20,253	632.90	421.93	7.52
安倍口団地33号棟	葵	2,988.51	39.3	48.0	81.9	-7,028	30,284	23,256	591.25	484.50	7.78
安倍口団地40号棟	葵	2,249.79	20.0	38.0	52.6	-5,563	22,798	17,235	861.74	453.55	7.66
安倍口団地41号棟	葵	2,956.37	40.3	48.0	84.0	-6,823	29,958	23,135	573.60	481.98	7.83
安倍口団地34号棟	葵	2,613.45	26.0	38.0	68.4	-5,560	26,483	20,923	804.74	550.61	8.01
安倍口団地35号棟	葵	2,406.47	32.0	39.0	82.1	-5,708	24,386	18,677	583.66	478.90	7.76
安倍口団地36号棟	葵	2,942.47	37.7	40.0	94.2	-5,864	29,817	23,953	635.93	598.83	8.14
安倍口団地39号棟	葵	1,178.86	13.0	19.0	68.4	-2,770	11,946	9,176	705.83	482.94	7.78
牧ヶ谷団地改良住宅	葵	2,277.04	48.3	50.0	96.7	-6,999	23,074	16,075	332.59	321.50	7.06
瀬名団地1号棟	葵	2,617.50	45.0	47.0	95.7	-6,873	26,524	19,651	436.70	418.11	7.51

施設名称	区	総延床面積 (㎡)	利用状況			コスト状況					
			入居戸数 (戸)	全戸数 (戸)	入居率 (%)	純コスト (千円)	減価償却 相当額 (千円)	フルコスト (千円)	入居 1戸あたり フルコスト (千円)	1戸あたり フルコスト (千円)	㎡あたり フルコスト (千円)
瀬名団地2号棟	葵	1,029.68	16.0	19.0	84.2	-2,754	10,434	7,680	480.01	404.22	7.46
瀬名南団地2号棟	葵	1,769.47	28.3	29.0	97.7	-4,230	17,931	13,701	483.55	472.44	7.74
瀬名南団地3号棟	葵	1,769.47	27.7	29.0	95.4	-4,230	17,931	13,701	495.20	472.44	7.74
瀬名南団地4号棟	葵	1,674.30	29.0	29.0	100.0	-4,231	16,966	12,735	439.13	439.13	7.61
瀬名南団地1号棟	葵	2,400.35	39.0	40.0	97.5	-5,843	24,324	18,481	473.86	462.01	7.70
瀬名南団地5号棟	葵	5,006.66	75.3	77.0	97.8	-10,823	50,734	39,911	529.79	518.33	7.97
瀬名南団地6号棟	葵	3,515.77	47.3	48.0	98.6	-6,615	35,626	29,011	612.91	604.40	8.25
安倍口団地3号8号棟	葵	5,502.30	60.0	64.0	93.8	-7,205	55,757	48,551	809.19	758.61	8.82
若松団地	葵	3,364.34	47.0	48.0	97.9	-4,929	34,092	29,163	620.49	607.56	8.67
北薮団地	葵	3,433.14	47.3	48.0	98.6	-4,440	34,789	30,349	641.18	632.27	8.84
上土団地10号棟	葵	2,887.88	40.0	40.0	100.0	-4,916	29,264	24,348	608.70	608.70	8.43
上土団地11号棟	葵	1,615.83	23.3	24.0	97.2	-2,574	16,374	13,800	591.42	574.99	8.54
上土団地12号棟	葵	2,177.38	31.3	32.0	97.9	-3,746	22,064	18,318	584.63	572.45	8.41
上土団地13号棟	葵	2,309.14	32.0	32.0	100.0	-3,832	23,399	19,568	611.49	611.49	8.47
上土団地14号棟	葵	2,368.68	31.3	32.0	97.9	-3,831	24,003	20,172	643.79	630.37	8.52
北団地	葵	127.53	2.0	2.0	100.0	-297	1,292	996	497.82	497.82	7.81
上土団地15号棟	葵	2,589.01	31.7	32.0	99.0	-4,244	26,235	21,992	694.47	687.24	8.49
上土団地16号棟	葵	2,784.16	32.0	32.0	100.0	-4,240	28,213	23,972	749.14	749.14	8.61
上土団地18号棟	葵	1,387.63	17.7	18.0	98.1	-2,319	14,061	11,742	664.66	652.35	8.46
上土団地17号棟	葵	1,806.99	27.7	28.0	98.8	-3,784	18,311	14,526	525.05	518.80	8.04
桜町高層団地1号棟	葵	4,191.44	52.7	53.0	99.4	-6,676	42,473	35,797	679.69	675.41	8.54
桜町高層団地2号棟	葵	3,964.19	44.3	45.0	98.5	-5,462	40,170	34,708	782.89	771.29	8.76
八幡団地	駿河	290.88	5.3	5.7	95.8	-827	2,948	2,121	397.61	374.22	7.29
鉾金団地	駿河	1,009.98	23.0	24.0	95.8	-3,504	10,234	6,730	292.63	280.44	6.66
向ヶ岡団地1	駿河	105.36	3.0	3.7	86.7	-542	1,068	525	175.10	143.27	4.99
向ヶ岡団地2	駿河	176.85	5.0	5.7	90.5	-839	1,792	953	190.55	168.13	5.39
小鹿南団地1号棟	駿河	35.37	1.0	1.0	100.0	-147	358	212	211.75	211.75	5.99
小鹿南団地2号棟	駿河	28.51	1.0	1.0	100.0	-147	289	142	141.90	141.90	4.98
有東団地改良住宅5号棟	駿河	944.92	23.0	24.0	95.8	-3,501	9,575	6,074	264.08	253.08	6.43
有東団地改良住宅6号棟	駿河	931.16	23.0	24.0	95.8	-3,501	9,436	5,934	258.02	247.27	6.37
有東団地改良住宅4号棟	駿河	947.80	23.7	24.0	98.6	-3,316	9,604	6,288	265.69	262.00	6.63
有東団地改良住宅13号棟	駿河	947.80	24.0	24.0	100.0	-3,340	9,604	6,265	261.03	261.03	6.61
有東団地改良住宅14号棟	駿河	931.16	21.7	24.0	90.3	-3,313	9,436	6,123	282.60	255.13	6.58
有東団地改良住宅15号棟	駿河	947.15	21.7	24.0	90.3	-3,313	9,598	6,285	290.08	261.88	6.64
有東団地改良住宅1号棟	駿河	1,304.78	30.3	32.0	94.8	-4,434	13,222	8,788	289.71	274.62	6.74
有東団地改良住宅16号棟	駿河	964.95	24.0	24.0	100.0	-3,308	9,778	6,470	269.59	269.59	6.71
有東団地改良住宅2号棟	駿河	1,304.78	31.7	32.0	99.0	-4,675	13,222	8,547	269.90	267.09	6.55
有東団地改良住宅3号棟	駿河	978.64	23.0	24.0	95.8	-3,501	9,917	6,416	278.97	267.34	6.56
有東団地改良住宅20号棟	駿河	998.76	23.3	24.0	97.2	-3,501	10,121	6,620	283.72	275.84	6.63
有東団地改良住宅7号棟	駿河	994.06	23.0	24.0	95.8	-3,316	10,073	6,757	293.80	281.56	6.80
有東団地改良住宅11号棟	駿河	1,385.35	19.0	37.0	51.4	-3,220	14,038	10,819	569.40	292.39	7.81
有東団地改良住宅12号棟	駿河	1,385.35	8.3	37.0	22.5	-3,222	14,038	10,816	1,297.95	292.33	7.81
有東団地改良住宅8号棟	駿河	1,305.82	24.0	24.0	100.0	-4,460	13,232	8,772	365.51	365.51	6.72
有東団地改良住宅9号棟	駿河	1,305.82	24.0	30.7	78.4	-4,675	13,232	8,557	356.55	279.04	6.55
有東団地改良住宅17号棟	駿河	991.10	24.0	24.0	100.0	-3,501	10,043	6,542	272.60	272.60	6.60
有東団地21号棟	駿河	1,186.15	20.0	22.0	90.9	-3,203	12,020	8,816	440.82	400.74	7.43
有東団地22号棟	駿河	989.66	17.3	19.0	91.2	-2,764	10,029	7,265	419.11	382.34	7.34
有東団地23号棟	駿河	984.48	17.3	19.0	91.2	-2,764	9,976	7,212	416.08	379.58	7.33
桃園団地	駿河	2,954.58	48.0	48.0	100.0	-6,783	29,940	23,157	482.43	482.43	7.84
東新田高層団地1号棟	駿河	13,721.52	157.7	168.0	93.8	-20,788	139,045	118,257	750.04	703.91	8.62
有東団地24号棟	駿河	1,306.74	20.0	20.0	100.0	-2,908	13,242	10,333	516.66	516.66	7.91
有東団地25号棟	駿河	1,306.74	17.7	20.0	88.3	-2,790	13,242	10,452	591.60	522.58	8.00
東新田高層団地2号棟	駿河	11,766.20	134.7	140.0	96.2	-17,811	119,231	101,420	753.12	724.43	8.62
東新田高層団地3号棟	駿河	9,831.64	112.3	120.0	93.6	-13,986	99,627	85,641	762.39	713.68	8.71
中島団地	駿河	4,080.43	53.7	55.0	97.6	-6,410	41,348	34,939	651.03	635.25	8.56
用宗団地	駿河	3,800.39	39.7	40.0	99.2	-3,433	38,511	35,078	884.32	876.95	9.23
東新田西団地1号棟	駿河	1,863.97	23.7	24.0	98.6	-3,360	18,888	15,528	656.11	647.00	8.33
東新田西団地2号棟	駿河	1,188.74	15.7	16.0	97.9	-2,184	12,046	9,862	629.48	616.37	8.30
有東高層団地	駿河	4,475.78	61.7	62.0	99.5	-7,314	45,355	38,041	616.87	613.56	8.50
小鹿高層団地1	駿河	8,667.76	108.0	111.0	97.3	-13,617	87,833	74,217	687.19	668.62	8.56
富士見団地D棟	駿河	991.74	11.0	12.0	91.7	-1,404	10,050	8,646	785.97	720.47	8.72
富士見団地C棟	駿河	2,380.79	31.0	31.0	100.0	-4,188	24,125	19,938	643.15	643.15	8.37
小鹿高層団地2	駿河	3,696.67	47.0	47.0	100.0	-6,442	37,460	31,017	659.94	659.94	8.39
富士見団地A棟	駿河	3,618.30	48.3	50.0	96.7	-7,315	36,665	29,351	607.26	587.02	8.11
富士見団地E棟	駿河	2,041.08	34.7	35.0	99.0	-4,976	20,683	15,707	453.08	448.76	7.70
富士見団地B棟	駿河	13,534.46	103.3	105.3	97.7	-18,741	137,149	118,408	1,145.88	1,124.13	8.75
常盤町団地	清水	132.00	4.0	4.0	100.0	-595	1,338	743	185.73	185.73	5.63
辻団地	清水	1,239.95	4.0	24.0	16.7	-3,211	12,565	9,353	2,338.37	389.73	7.54
三保団地	清水	355.30	4.0	8.0	50.0	-1,220	3,600	2,380	595.09	297.55	6.70
摩羅団地	清水	759.78	9.3	18.0	51.9	-2,467	7,699	5,232	560.55	290.65	6.89
中矢部団地	清水	761.31	3.3	18.0	18.5	-67	7,715	7,648	2,294.28	424.87	10.05
みはま荘団地	清水	601.00	11.3	12.0	94.4	-1,601	6,090	4,489	396.07	374.07	7.47
興津中町団地	清水	1,285.03	27.0	32.0	84.4	-4,321	13,022	8,701	322.25	271.89	6.77
高橋団地	清水	722.46	15.7	16.0	97.9	-2,157	7,321	5,164	329.59	322.72	7.15
吉川団地	清水	1,288.26	31.0	32.0	96.9	-3,501	13,054	9,553	308.16	298.53	7.42
白の出荘団地	清水	794.00	16.0	16.0	100.0	-2,342	8,046	5,704	356.47	356.47	7.18
高部団地	清水	8,292.32	157.7	184.0	85.7	-25,662	84,029	58,367	370.19	317.21	7.04
中浜荘団地A棟	清水	388.00	8.0	8.0	100.0	-1,007	3,932	2,925	365.59	365.59	7.54
中浜荘団地B棟	清水	388.00	6.7	8.0	83.3	-1,010	3,932	2,922	438.26	365.22	7.53
新米荘団地A棟	清水	769.00	13.3	16.0	83.3	-2,324	7,793	5,469	410.17	341.80	7.11
押切団地	清水	9,707.02	136.3	200.0	68.2	-27,837	98,364	70,528	517.32	352.64	7.27
三光町団地	清水	3,125.54	35.7	36.0	99.1	-5,081	31,672	26,591	745.54	738.63	8.51
新米荘団地B棟	清水	743.00	16.0	16.0	100.0	-2,225	7,529	5,304	331.53	331.53	7.14
回廊館住宅 富士見荘	清水	481.00	0.0	12.0	0.0	-10	4,874	4,864	-	405.34	10.11
蜂ヶ谷団地	清水	6,085.18	98.3	120.0	81.9	-16,666	61,663	44,997	457.60	374.98	7.39
比南団地	清水	1,335.21	23.3	24.0	97.2	-3,337	13,530	10,193	436.85	424.71	7.63
能島西団地	清水	4,875.58	86.3	90.0	95.9	-12,633	49,406	36,773	425.94	408.59	7.54

施設名称	区	総延床面積 (㎡)	利用状況			コスト状況					
			入居戸数 (戸)	全戸数 (戸)	入居率 (%)	純コスト (千円)	減価償却 相当額 (千円)	フルコスト (千円)	入居 1戸あたり フルコスト (千円)	1戸あたり フルコスト (千円)	㎡あたり フルコスト (千円)
能島団地	清水	7,340.59	132.0	150.0	88.0	-11,301	74,385	63,084	477.91	420.56	8.59
折戸北団地	清水	3,451.19	55.0	60.0	91.7	-8,402	34,972	26,570	483.09	442.83	7.70
町屋原団地	清水	1,480.42	22.7	24.0	94.4	-3,351	15,002	11,651	514.01	485.46	7.87
下野東団地	清水	6,561.25	111.0	112.7	98.5	-15,746	66,487	50,741	457.13	450.36	7.73
押切東団地	清水	3,695.24	58.0	60.0	96.7	-3,879	37,445	33,566	578.73	559.44	9.08
折戸西団地	清水	4,712.67	54.0	70.0	77.1	-9,881	47,755	37,874	701.37	541.05	8.04
権砂団地	清水	1,937.14	29.0	30.0	96.7	-4,223	19,630	15,407	531.28	513.57	7.95
大沢荘団地A棟	清水	1,008.00	15.3	16.0	95.8	-2,153	10,214	8,061	525.74	503.84	8.00
興津東町西団地	清水	4,459.14	57.7	60.0	96.1	-8,442	45,186	36,744	637.17	612.39	8.24
下野南団地	清水	6,164.00	85.3	88.0	97.0	-12,354	62,462	50,108	587.21	569.41	8.13
羽衣団地	清水	13,669.56	165.7	192.0	86.3	-26,811	138,518	111,708	674.29	581.81	8.17
窪野団地	清水	1,078.92	14.3	16.0	89.6	-2,202	10,933	8,731	609.12	545.67	8.09
大沢荘団地B棟	清水	1,008.00	12.0	16.0	75.0	-2,322	10,214	7,892	657.70	493.28	7.83
旭ヶ丘団地	清水	10,578.69	135.0	144.0	93.8	-20,935	107,197	86,262	638.98	599.04	8.15
阿僧団地	清水	1,210.42	15.7	16.0	97.9	-2,160	12,266	10,106	645.04	631.60	8.35
折戸団地	清水	22,485.17	257.3	304.0	84.6	-41,615	227,850	186,235	723.71	612.62	8.28
宮加三団地	清水	1,439.64	7.7	34.0	22.5	-4,813	14,588	9,776	1,275.09	287.52	6.79
日立団地	清水	1,024.57	24.0	24.0	100.0	-3,258	10,382	7,124	296.83	296.83	6.95
北矢部団地	清水	1,082.54	12.0	12.0	100.0	-1,680	10,970	9,290	774.17	774.17	8.58
船越団地	清水	1,997.04	23.7	24.0	98.6	-3,272	20,237	16,964	716.80	706.85	8.49
清水船原団地	清水	1,180.18	5.0	12.0	41.7	-1,652	11,959	10,307	2,061.43	858.93	8.73
町屋原南団地	清水	1,450.21	20.7	21.0	98.4	-3,051	14,695	11,644	563.44	554.50	8.03
清水下野東団地	清水	958.08	0.0	12.0	0.0	-1,666	9,709	8,043	-	670.24	8.39
緑ヶ丘団地	清水	1,277.05	20.0	25.7	77.9	-3,936	12,941	9,005	450.26	350.85	7.05
西久保団地	清水	3,218.09	40.7	41.0	99.2	-5,981	32,610	26,629	654.81	649.49	8.27

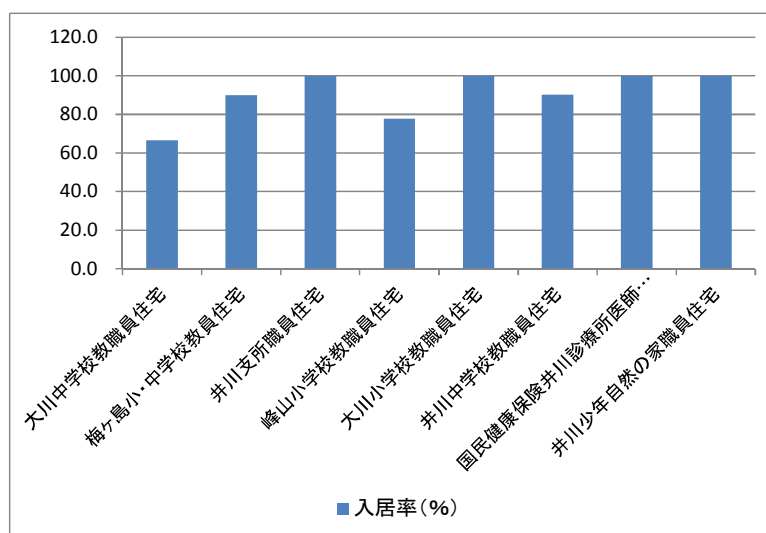
<図表 7-2-1> 建築年度及び入居率（市営住宅）



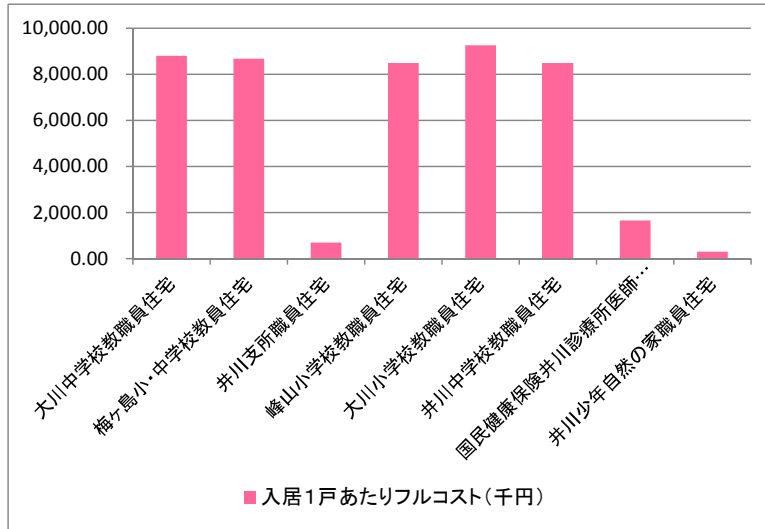
②職員住宅

施設名称	区	総延床面積 (㎡)	利用状況			コスト状況					
			入居戸数 (戸)	全戸数 (戸)	入居率 (%)	純コスト (千円)	減価償却 相当額 (千円)	フルコスト (千円)	入居 1戸あたり フルコスト (千円)	1戸あたり フルコスト (千円)	㎡あたり フルコスト (千円)
大川中学校教職員住宅	葵	437.97	9.3	14.0	66.7	77,586	4,438	82,024	8,788.26	5,858.84	187.28
梅ヶ島小・中学校 教員住宅	葵	913.00	18.0	20.0	90.0	146,849	9,252	156,101	8,672.26	7,805.04	170.98
井川支所職員住宅	葵	527.56	9.0	9.0	100.0	919	5,346	6,265	696.07	696.07	11.87
峰山小学校教職員住宅	葵	373.29	7.0	9.0	77.8	55,563	3,783	59,345	8,477.91	6,593.93	158.98
大川小学校教職員住宅	葵	325.34	5.0	5.0	100.0	42,919	3,297	46,216	9,243.16	9,243.16	142.05
井川中学校教職員住宅	葵	792.15	21.7	24.0	90.3	175,806	8,027	183,833	8,484.61	7,659.71	232.07
国民健康保険 井川診療所医師住宅	葵	116.35	1.0	1.0	100.0	485	1,179	1,664	1,664.35	1,664.35	14.30
井川少年自然の家 職員住宅	葵	240.15	8.0	8.0	100.0	0	2,434	2,434	304.19	304.19	10.13

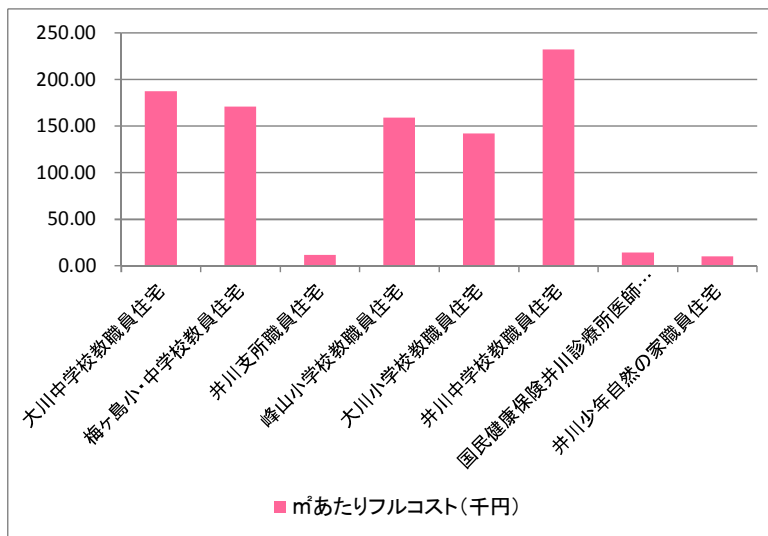
<図表 7-2-2> 入居率（職員住宅）



<図表 7-2-3> 入居1戸あたりフルコスト（職員住宅）



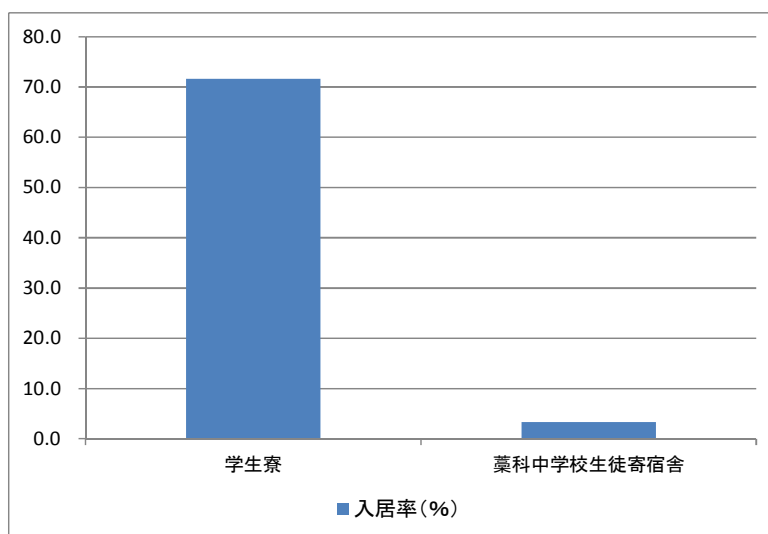
<図表 7-2-4> 延床面積1㎡あたりフルコスト（職員住宅）



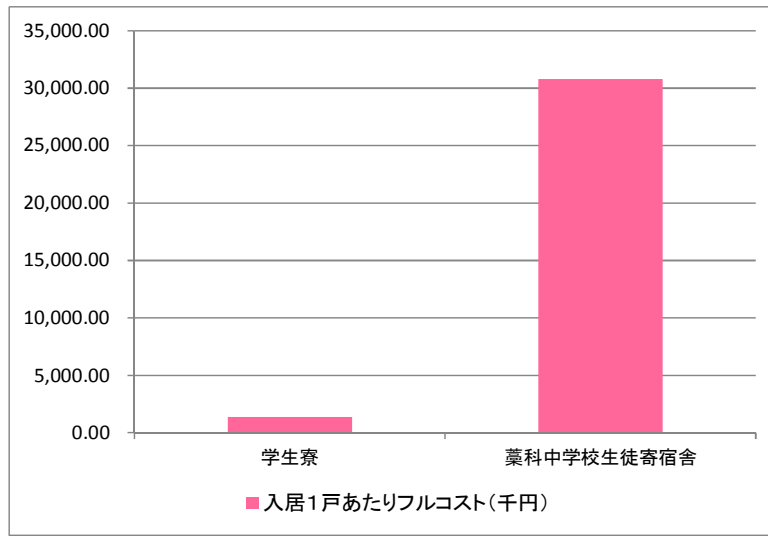
③ 寄宿舍

施設名称	区	総延床面積 (㎡)	利用状況			コスト状況					
			入居戸数 (戸)	全戸数 (戸)	入居率 (%)	純コスト (千円)	減価償却 相当額 (千円)	フルコスト (千円)	入居 1戸あたり フルコスト (千円)	1戸あたり フルコスト (千円)	mあたり フルコスト (千円)
学生寮	葵	984.51	19.3	27.0	71.6	16,599	9,976	26,575	1,374.57	984.26	26.99
薬科中学校生徒寄宿舍	葵	537.48	0.3	10.0	3.3	4,810	5,446	10,257	30,770.39	1,025.68	19.08

<図表 7-2-5> 入居率（寄宿舍）



<図表 7-2-6>入居1戸あたりフルコスト（寄宿舍）



<図表 7-2-7>延床面積1㎡あたりフルコスト（寄宿舍）

