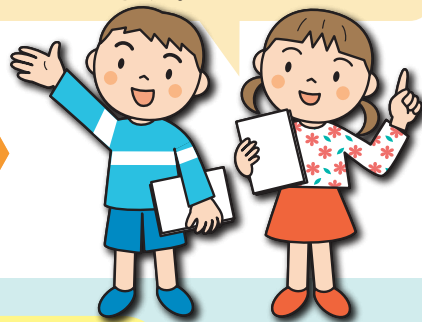


# わたしたちの

税金は、わたしたちが安心して豊かに暮らせるように  
いろいろなところで役立っています。

# くらしと税金



## 税金の流れ

し みん ぜい  
市民税

市税

にゆう どう ぜい  
入湯税



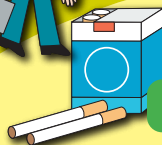
こてい し さん ぜい  
固定資産税



けい し どう しゃ ぜい  
軽自動車税



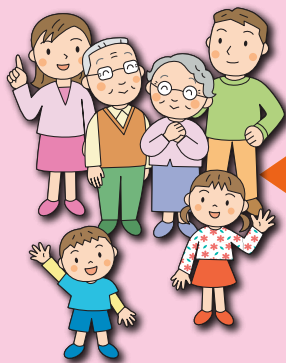
し たばこ ぜい  
市たばこ税



し ぎょう しょ ぜい  
事業所税



わたしたち  
(市民)



公共サービス・公共施設

わたしたちのくらしに必要なもの

学 校



消 防



道 路

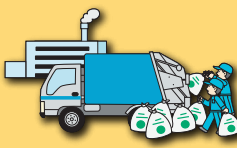


みなさんが納めた税金は、  
みなさんの身近なものになります。

ふく し  
福 祉



ごみの収集・処理



病 院



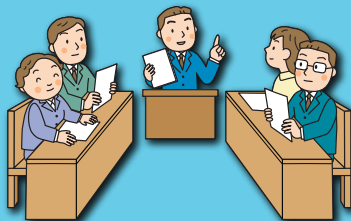
市役所



選挙

市民の代表を決めます。

市議会



使いみちを決めます。



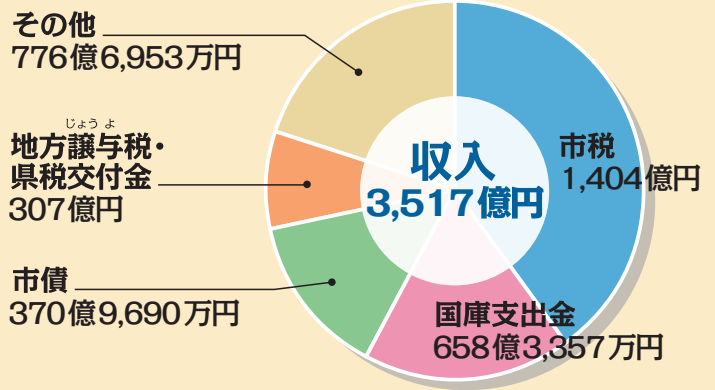


## 静岡市の収入はどれくらい？

令和5年度に静岡市が収入するお金は全部で3,517億円になると見込んでいます。  
このうち、39.9%の1,404億円が市税による収入です。

- **国庫支出金**：国から交付されるお金
- **市債**：市が借り入れるお金

### 令和5年度 一般会計予算 (歳入)

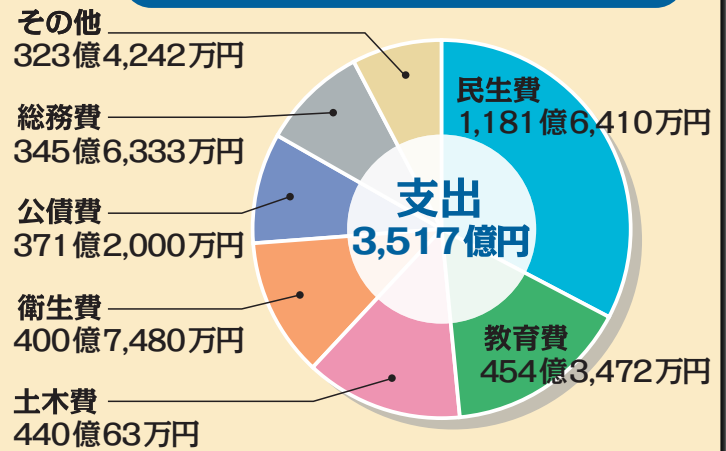


## どんなものにいくらくらい使われているの？

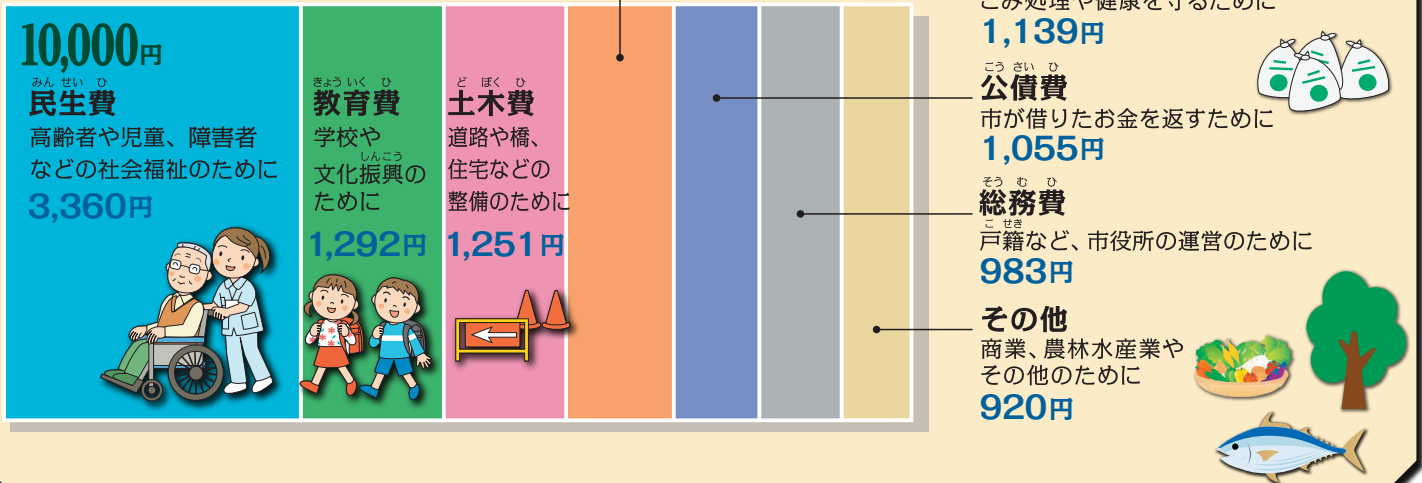
一番多い使いみちは、民生費で、これは社会福祉のために使われています。静岡市では、教育費に約454億円の税金が使われています。



### 令和5年度 一般会計予算 (歳出)



## 1万円にすると・・・？



## どうやって使いみちを決めるの？

市民の代表である議員\*が話し合って、税金の使いみち(予算)を決めています。

\*市議会議員は、市民のみなさんが選挙で選びます。



## 市税のホームページ

税に関するお知らせや、税を学べるページがあります。ぜひご覧ください。



[https://www.city.shizuoka.lg.jp/000\\_000012.html](https://www.city.shizuoka.lg.jp/000_000012.html)