

結果の概要

1 事業所数

静岡市の全事業所数は、平成21年7月1日現在、39,602事業所となった。

2 従業者数

静岡市の全事業所の従業者数は、平成21年7月1日現在、385,943人となった。

3 産業分類別事業所数

3-1 産業分類別全事業所数の概要

本市の事業所数を産業分類別にみると、「卸売業、小売業」が11,124事業所（構成比：28.1%）で一番多く、続いて「宿泊業、飲食サービス業」が4,709事業所（同：11.9%）、「製造業」が4,053事業所（同：10.2%）の順となっている。

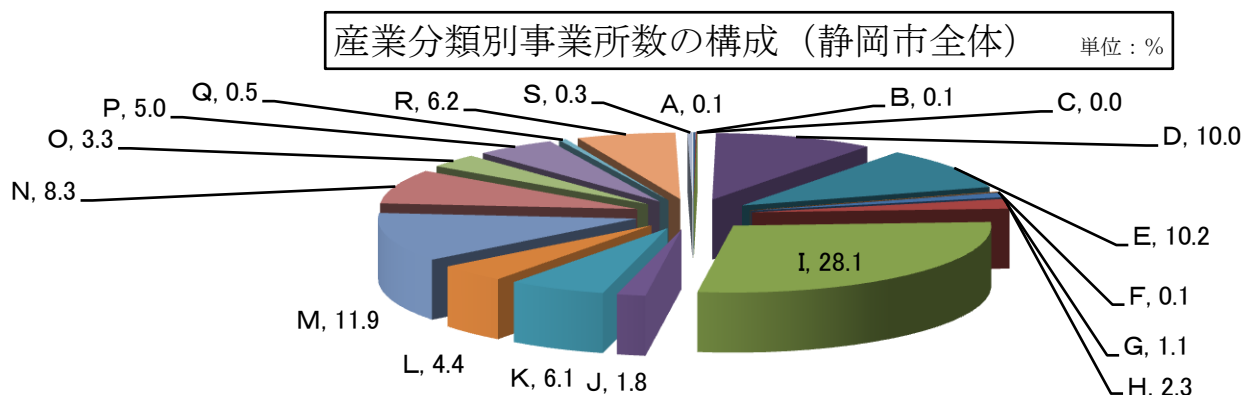


表3-1 産業分類（大分類）別全事業所数（静岡市、葵区、駿河区及び清水区）

産業分類（大分類）	静岡市		葵区		駿河区		清水区	
	事業所数	構成比 (%)	事業所数	構成比 (%)	事業所数	構成比 (%)	事業所数	構成比 (%)
A～S 全 産 業	39,602	100.0	15,938	100.0	10,897	100.0	12,767	100.0
A～B 農 林 漁 業	79	0.2	33	0.2	7	0.1	39	0.3
C～S 非 農 林 漁 業	39,523	99.8	15,905	99.8	10,890	99.9	12,728	99.7
A 農 業 、 林 業	52	0.1	28	0.2	7	0.1	17	0.1
B 漁 業	27	0.1	5	0.0	0	0.0	22	0.2
C 鉱業、採石業、砂利採取業	12	0.0	8	0.1	4	0.0	0	0.0
D 建 設 業	3,980	10.0	1,259	7.9	1,249	11.5	1,472	11.5
E 製 造 業	4,053	10.2	1,397	8.8	1,267	11.6	1,389	10.9
F 電気・ガス・熱供給・水道業	49	0.1	22	0.1	11	0.1	16	0.1
G 情 報 通 信 業	453	1.1	218	1.4	159	1.5	76	0.6
H 運 輸 業 、 郵 便 業	928	2.3	218	1.4	226	2.1	484	3.8
I 卸 売 業 、 小 売 業	11,124	28.1	4,584	28.8	3,180	29.2	3,360	26.3
J 金 融 業 、 保 険 業	713	1.8	359	2.3	157	1.4	197	1.5
K 不 動 産 業 、 物 品 賃 貸 業	2,416	6.1	876	5.5	794	7.3	746	5.8
L 学 術 研 究 、 専 門 ・ 技 術 サ ー ビ ス 業	1,727	4.4	831	5.2	465	4.3	431	3.4
M 宿 泊 業 、 飲 食 サ ー ビ ス 業	4,709	11.9	2,252	14.1	970	8.9	1,487	11.6
N 生 活 関 連 サ ー ビ ス 業 、 娯 楽 業	3,293	8.3	1,324	8.3	822	7.5	1,147	9.0
O 教 育 、 学 習 支 援 業	1,298	3.3	533	3.3	307	2.8	458	3.6
P 医 療 、 福 祉	1,996	5.0	857	5.4	545	5.0	594	4.7
Q 複 合 サ ー ビ ス 事 業	188	0.5	81	0.5	42	0.4	65	0.5
R サ ー ビ ス 業（他に分類されないもの）	2,462	6.2	1,020	6.4	670	6.1	772	6.0
S 公 務（他に分類されるものを除く）	122	0.3	66	0.4	22	0.2	34	0.3

3-2 産業分類別民営事業所数の概要

静岡市における民営事業所数は、平成21年7月1日現在、39,089事業所で、全事業所39,602事業所のうち98.7%を占めている。

産業分類（大分類）別に民営事業所数を見ると、構成比は全事業所数の構成と同じで、「卸売業、小売業」が一番多く、その後「宿泊業、飲食サービス業」、「製造業」となっている。

表3-2 産業分類（大分類）別民営事業所数（静岡市）

産業分類（大分類）	平成21年	
	事業所数	構成比 (%)
A～R 全 産 業	39,089	100.0
A～B 農 林 漁 業	77	0.2
C～R 非 農 林 漁 業	39,012	99.8
A 農 業 、 林 業	50	0.1
B 漁 業	27	0.1
C 鉱業、採石業、砂利採取業	12	0.0
D 建 設 業	3,980	10.2
E 製 造 業	4,053	10.4
F 電気・ガス・熱供給・水道業	28	0.1
G 情 報 通 信 業	453	1.2
H 運 輸 業 、 郵 便 業	927	2.4
I 卸 売 業 、 小 売 業	11,124	28.5
J 金 融 業 、 保 険 業	713	1.8
K 不 動 産 業 、 物 品 賃 貸 業	2,413	6.2
L 学術研究、専門・技術サービス業	1,704	4.4
M 宿泊業、飲食サービス業	4,699	12.0
N 生活関連サービス業、娯楽業	3,281	8.4
O 教 育 、 学 習 支 援 業	1,075	2.8
P 医 療 、 福 祉	1,916	4.9
Q 複 合 サ ー ビ ス 事 業	188	0.5
R サ ー ビ ス 業（他に分類されないもの）	2,446	6.3

3-3 区別産業分類別民営事業所数

各区の民営事業所の事業所数を見ると、葵区が15,712事業所、駿河区が10,792事業所、清水区が12,585事業所となっている。

産業分類（大分類）別に民営事業所の構成を見ると、「卸売業、小売業」が3つの区とも一番多くなっている（構成比：葵区=29.2%、駿河区=29.5%、清水区=26.7%）。2番目は、葵区及び清水区は「宿泊業、飲食サービス業」、駿河区は「製造業」となっている。3番目は、葵区は「製造業」、駿河区及び清水区は「建設業」となっている。

グラフ：各区にける民営事業所の構成比率

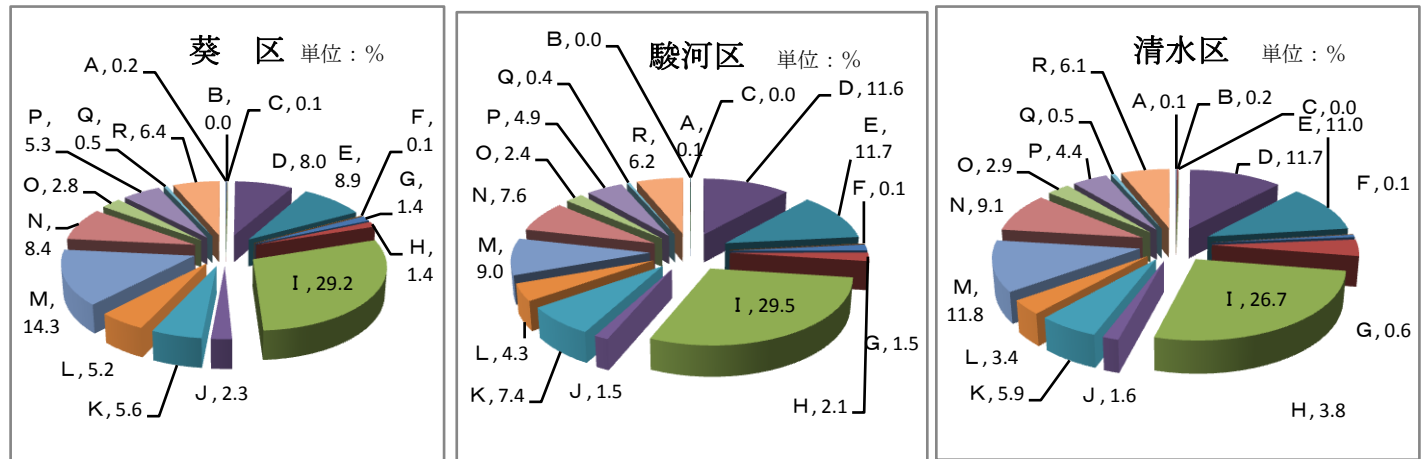


表3-3 区別、産業分類（大分類）別民営事業所数

産業分類（大分類）	葵区		駿河区		清水区	
	事業所数	構成比(%)	事業所数	構成比(%)	事業所数	構成比(%)
A~R 全産業	15,712	100.0	10,792	100.0	12,585	100.0
A~B 農林漁業	31	0.2	7	0.1	39	0.3
C~R 非農林漁業	15,681	99.8	10,785	99.9	12,546	99.7
A 農業、林業	26	0.2	7	0.1	17	0.1
B 漁業	5	0.0	0	0.0	22	0.2
C 鉱業、採石業、砂利採取業	8	0.1	4	0.0	0	0.0
D 建設業	1,259	8.0	1,249	11.6	1,472	11.7
E 製造業	1,397	8.9	1,267	11.7	1,389	11.0
F 電気・ガス・熱供給・水道業	15	0.1	6	0.1	7	0.1
G 情報通信業	218	1.4	159	1.5	76	0.6
H 運輸業、郵便業	218	1.4	226	2.1	483	3.8
I 卸売業、小売業	4,584	29.2	3,180	29.5	3,360	26.7
J 金融業、保険業	359	2.3	157	1.5	197	1.6
K 不動産業、物品賃貸業	873	5.6	794	7.4	746	5.9
L 学術研究、専門・技術サービス業	818	5.2	460	4.3	426	3.4
M 宿泊業、飲食サービス業	2,246	14.3	968	9.0	1,485	11.8
N 生活関連サービス業、娯楽業	1,319	8.4	819	7.6	1,143	9.1
O 教育、学習支援業	444	2.8	262	2.4	369	2.9
P 医療、福祉	832	5.3	524	4.9	560	4.4
Q 複合サービス事業	81	0.5	42	0.4	65	0.5
R サービス業（他に分類されないもの）	1,010	6.4	668	6.2	768	6.1

4 産業分類別従業者数

4-1 産業分類別全事業所従業者数の概要

産業分類別に従業者数を見ると、事業所数が一番多い「卸売業、小売業」が従業者数も多く84,556人（構成比：21.9%）となっている。続いて多い業種は「製造業」で59,661人（同：15.5%）、次に「サービス業（他に分類されないもの）」が34,203人（同：8.9%）となっている。

区ごとの状況は、葵区と駿河区は「卸売、小売業」の従業者数が一番多い（葵区＝34,526人：同22.8%、駿河区＝26,700人：同23.5%）が、清水区は「製造業」の従業者数が一番多い（30,500人：同25.3%）。

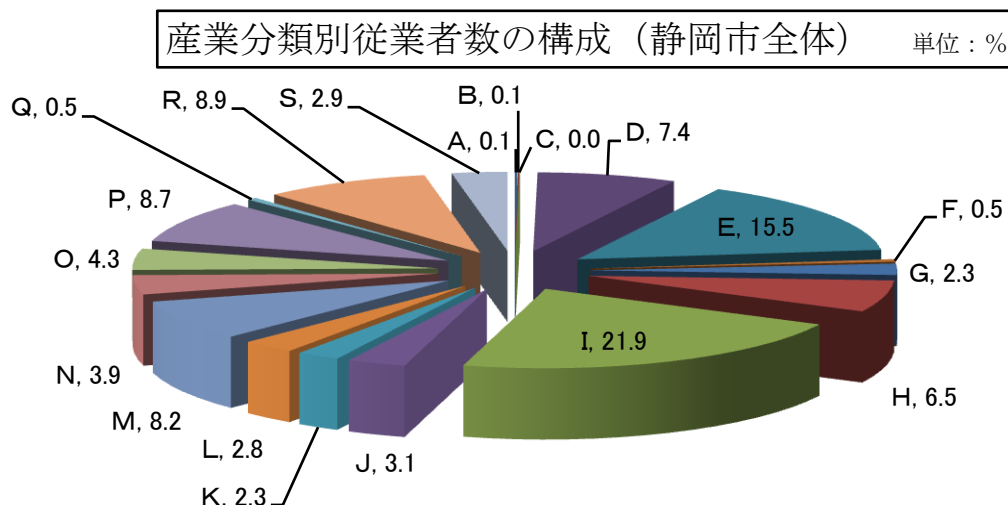


表4-1 産業分類（大分類）別全事業所における従業者数（静岡市、葵区、駿河区及び清水区）

産業分類（大分類）	静岡市		葵区		駿河区		清水区	
	従業者数	構成比 (%)	従業者数	構成比 (%)	従業者数	構成比 (%)	従業者数	構成比 (%)
A～S 全 産 業	385,943	100.0	151,493	100.0	113,693	100.0	120,757	100.0
A～B 農 林 漁 業	760	0.2	305	0.2	84	0.1	371	0.3
C～S 非 農 林 漁 業	385,183	99.8	151,188	99.8	113,609	99.9	120,386	99.7
A 農 業 、 林 業	530	0.1	282	0.2	84	0.1	164	0.1
B 漁 業	230	0.1	23	0.0	0	0.0	207	0.2
C 鉱業、採石業、砂利採取業	129	0.0	70	0.0	59	0.1	0	0.0
D 建 設 業	28,542	7.4	9,187	6.1	10,326	9.1	9,029	7.5
E 製 造 業	59,661	15.5	10,545	7.0	18,616	16.4	30,500	25.3
F 電気・ガス・熱供給・水道業	2,065	0.5	823	0.5	734	0.6	508	0.4
G 情 報 通 信 業	8,960	2.3	4,352	2.9	3,552	3.1	1,056	0.9
H 運 輸 業 、 郵 便 業	24,976	6.5	5,808	3.8	7,156	6.3	12,012	9.9
I 卸 売 業 、 小 売 業	84,556	21.9	34,526	22.8	26,700	23.5	23,330	19.3
J 金 融 業 、 保 険 業	11,966	3.1	7,125	4.7	2,177	1.9	2,664	2.2
K 不 動 産 業 、 物 品 賃 貸 業	8,828	2.3	3,611	2.4	3,195	2.8	2,022	1.7
L 学 術 研 究 、 専 門 ・ 技 術 サ ー ビ ス 業	10,868	2.8	4,954	3.3	3,093	2.7	2,821	2.3
M 宿 泊 業 、 飲 食 サ ー ビ ス 業	31,656	8.2	14,313	9.4	8,539	7.5	8,804	7.3
N 生 活 関 連 サ ー ビ ス 業 、 娯 楽 業	15,210	3.9	5,908	3.9	4,902	4.3	4,400	3.6
O 教 育 、 学 習 支 援 業	16,786	4.3	7,680	5.1	4,960	4.4	4,146	3.4
P 医 療 、 福 祉	33,427	8.7	16,508	10.9	8,530	7.5	8,389	6.9
Q 複 合 サ ー ビ ス 事 業	2,035	0.5	643	0.4	515	0.5	877	0.7
R サ ー ビ ス 業（他に分類されないもの）	34,203	8.9	16,885	11.1	9,303	8.2	8,015	6.6
S 公 務（他に分類されるものを除く）	11,315	2.9	8,250	5.4	1,252	1.1	1,813	1.5

4-2 産業分類別民営事業所従業者数の概要

静岡市における民営事業所における従業者数は、平成21年7月1日現在、361,998人で、全事業所従業者数385,943人のうち93.8%を占めている。

産業分類（大分類）別に民営事業所の従業者数を見ると、構成比は全事業所の従業者数の構成と同じで、「卸売業、小売業」が一番多く、「製造業」、「サービス業（他に分類されないもの）」の順となっている。

表4-2 産業分類（大分類）別民営事業所従業者（静岡市）

産業分類（大分類）	平成21年	
	従業者数	構成比 (%)
A～T 全 産 業	361,998	100.0
A～B 農 林 漁 業	735	0.2
C～T 非 農 林 漁 業	361,263	99.8
A 農 業 、 林 業	505	0.1
B 漁 業	230	0.1
C 鉱業、採石業、砂利採取業	129	0.0
D 建 設 業	28,542	7.9
E 製 造 業	59,661	16.5
F 電気・ガス・熱供給・水道業	1,581	0.4
G 情 報 通 信 業	8,960	2.5
H 運 輸 業 、 郵 便 業	24,935	6.9
I 卸 売 業 、 小 売 業	84,556	23.4
J 金 融 業 、 保 険 業	11,966	3.3
K 不 動 産 業 、 物 品 賃 貸 業	8,812	2.4
L 学術研究、専門・技術サービス業	10,289	2.8
M 宿泊業、飲食サービス業	31,495	8.7
N 生活関連サービス業、娯楽業	14,766	4.1
O 教育、学習支援業	10,009	2.8
P 医 療 、 福 祉	29,724	8.2
Q 複 合 サ ー ビ ス 事 業	2,035	0.6
R サービス業（他に分類されないもの）	33,803	9.3