

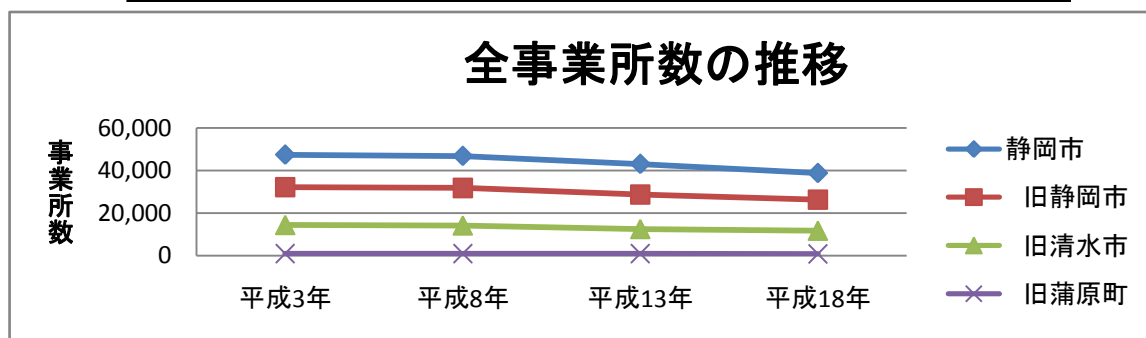
結果の概要

1 事業所数

静岡市の全事業所数は、平成18年10月1日現在、38,771事業所で、平成13年の調査と比較すると4,287事業所の減(増減率: $\Delta 10.0\%$)となった。

表1 全事業所数の推移

	平成3年	平成8年	平成13年	平成18年	対前回増減数	対前回増減率(%)
静岡市	47,406	46,807	43,058	38,771	-4,287	-10.0
旧静岡市	32,119	31,754	28,734	26,337	-2,397	-8.3
旧清水市	14,397	14,163	12,470	11,682	-1,788	-13.3
旧蒲原町	890	890	854	752	-102	-11.9
葵区	-	-	-	15,978	-	-
駿河区	-	-	-	10,359	-	-
清水区	-	-	-	12,434	-	-

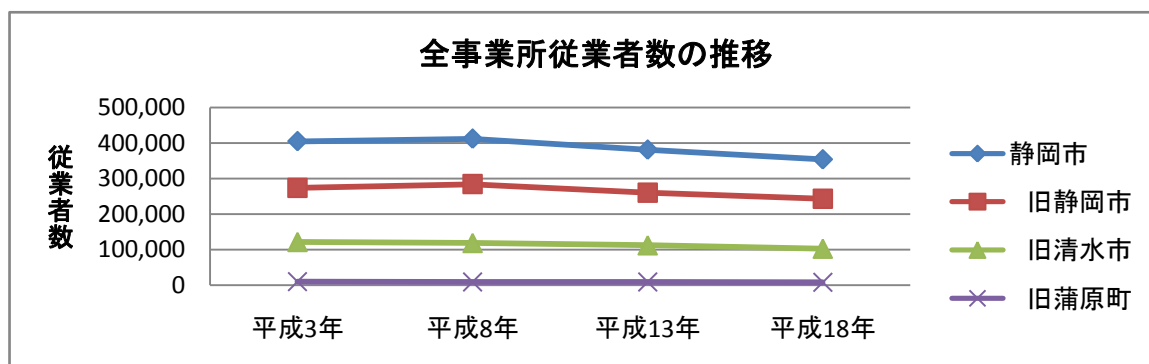


2 従業者数

静岡市の全事業所の従業者数は、平成18年10月1日現在、353,623人で、平成13年の調査と比較すると27,324人の減(増減率: $\Delta 7.2\%$)となった。

表2 全事業所の従業者数の推移

	平成3年	平成8年	平成13年	平成18年	対前回増減数	対前回増減率(%)
静岡市	404,820	411,899	380,947	353,623	-27,324	-7.2
旧静岡市	273,527	283,944	259,912	242,940	-16,972	-6.5
旧清水市	121,624	118,782	112,286	102,685	-9,601	-8.6
旧蒲原町	9,669	9,173	8,749	7,998	-751	-8.6
葵区	-	-	-	15,978	-	-
駿河区	-	-	-	10,359	-	-
清水区	-	-	-	12,434	-	-



3 産業分類別事業所数

3-1 産業分類別全事業所数の概要

本市の事業所数を産業分類別に事業所数をみると、卸売・小売業が11,350事業所(構成比:29.3%)で一番多く、続いてサービス業(他に分類されないもの)が7,397事業所(同:19.1%)、飲食店、宿泊業が4,956事業所(同:12.8%)、製造業が4,210事業所(同:10.9%)の順となっている。

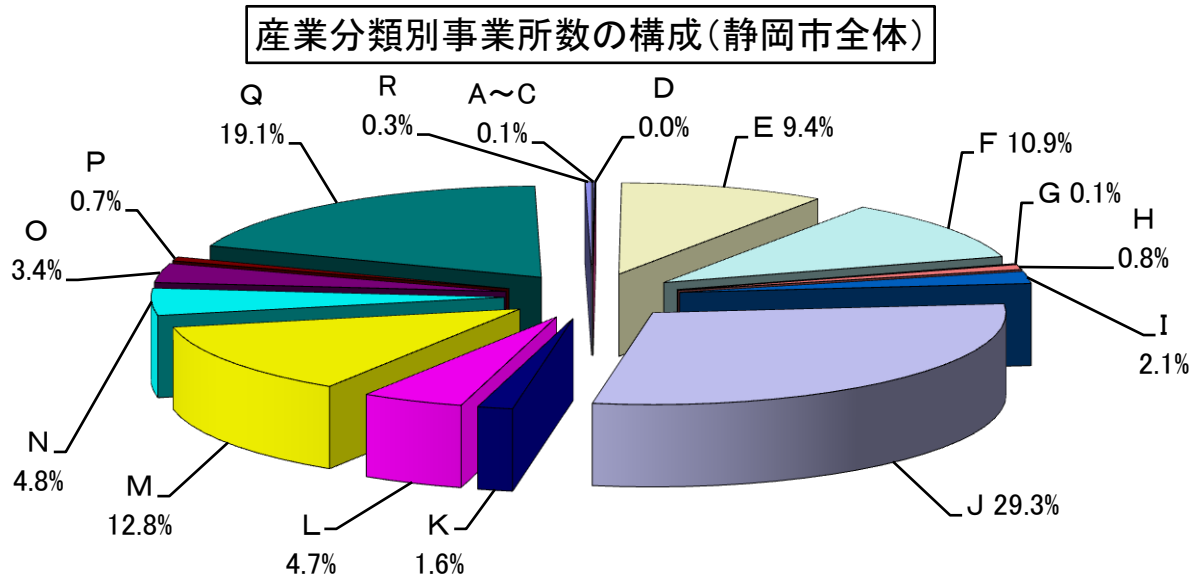


表3-1 産業分類(大分類)別全事業所数(静岡市、葵区、駿河区及び清水区)

産業分類(大分類)	静岡市		葵区		駿河区		清水区	
	事業所数	構成比 (%)	事業所数	構成比 (%)	事業所数	構成比 (%)	事業所数	構成比 (%)
A~R全 産 業	38,771	100	15,978	100	10,359	100	12,434	100
A~C農 林 漁 業	33	0.1	16	0.1	2	0.0	15	0.1
A 農 業	17	0.0	5	0.0	2	0.0	10	0.1
B 林 業	9	0.0	9	0.1	0	0.0	0	0.0
C 漁 業	7	0.0	2	0.0	0	0.0	5	0.0
D~R非 農 林 漁 業	38,738	99.9	15,962	99.9	10,357	100.0	12,419	99.9
D 鉱 業	15	0.0	10	0.1	5	0.0	0	0.0
E 建 設 業	3,652	9.4	1,166	7.3	1,115	10.8	1,371	11.0
F 製 造 業	4,210	10.9	1,469	9.2	1,380	13.3	1,361	10.9
G 電 気・ガ 斯・熱 供 給・水 道 業	45	0.1	14	0.1	12	0.1	19	0.2
H 情 報 通 信 業	321	0.8	156	1.0	104	1.0	61	0.5
I 運 輸 業	817	2.1	172	1.1	204	2.0	441	3.5
J 卸 売 ・ 小 売 業	11,350	29.3	4,865	30.4	3,091	29.8	3,394	27.3
K 金 融 ・ 保 険 業	625	1.6	311	1.9	124	1.2	190	1.5
L 不 動 産 業	1,815	4.7	666	4.2	543	5.2	606	4.9
M 飲 食 店 , 宿 泊 業	4,956	12.8	2,442	15.3	996	9.6	1,518	12.2
N 医 療 , 福 祉	1,842	4.8	793	5.0	461	4.5	588	4.7
O 教 育 , 学 習 支 援 業	1,303	3.4	548	3.4	295	2.8	460	3.7
P 複 合 サ ー ビ ス 事 業	275	0.7	138	0.9	64	0.6	73	0.6
Q サ ー ビ ス 業 (他 に 分 類 さ れ な い も の)	7,397	19.1	3,148	19.7	1,939	18.7	2,310	18.6
R 公 務 (他 に 分 類 さ れ な い も の)	115	0.3	64	0.4	24	0.2	27	0.2

3-2 産業分類別民営事業所数の概要

静岡市における民営事業所数は、平成18年10月1日現在、38,166事業所で、全事業所38,771事業所のうち98.4%を占めている。

産業分類(大分類)別に民営事業所数を見ると、構成比は全事業所数の構成と同じで、卸売・小売業が一番多く、その後サービス業(他に分類されないもの)、飲食店、宿泊業、製造業となっている。

また、平成16年の調査と比較すると、民営事業所は568事業所の減(増減率△1.5%)となっており、産業分類別に見ると、製造業の減少数が一番多かった(減少事業所数:250事業所、減少率:5.6%)。逆に、産業分類で一番事業所数が増加した業種は医療、福祉であった(増加事業所数:180事業所、増加率:11.7%)。

グラフ:静岡市における民営事業所数の推移

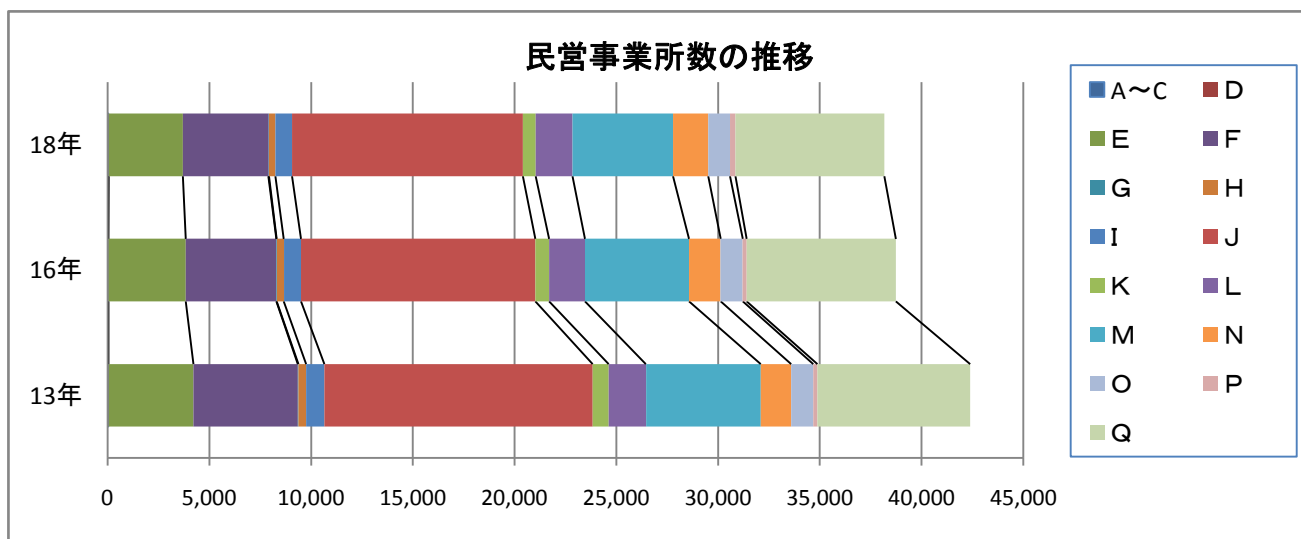


表3-2 産業分類(大分類)別民営事業所数の推移(静岡市)

産業分類(大分類)	平成13年		平成16年		平成18年		H16-H18増減比較	
	事業所数	構成比(%)	事業所数	構成比(%)	事業所数	構成比(%)	事業所数	増減率(%)
A~Q全産業(公務除く)	42,388	100	38,734	100	38,166	100	-568	-1.5
A~C農林漁業	29	0.1	26	0.1	31	0.1	5	19.2
A 農 業	18	0.0	16	0.0	17	0.0	1	6.3
B 林 業	5	0.0	4	0.0	7	0.0	3	75.0
C 漁 業	6	0.0	6	0.0	7	0.0	1	16.7
D~R非農林漁業	42,359	99.9	38,708	99.9	38,135	99.9	-573	-1.5
D 鉱 業	12	0.0	11	0.0	15	0.0	4	36.4
E 建 設 業	4,172	9.8	3,796	9.8	3,652	9.6	-144	-3.8
F 製 造 業	5,140	12.1	4,460	11.5	4,210	11.0	-250	-5.6
G 電気・ガス・熱供給・水道業	28	0.1	24	0.1	23	0.1	-1	-4.2
H 情報通信業	380	0.9	345	0.9	321	0.8	-24	-7.0
I 運 輸 業	897	2.1	841	2.2	815	2.1	-26	-3.1
J 卸 売 ・ 小 売 業	13,180	31.1	11,521	29.7	11,344	29.7	-177	-1.5
K 金 融 ・ 保 険 業	786	1.9	673	1.7	625	1.6	-48	-7.1
L 不 動 産 業	1,834	4.3	1,769	4.6	1,810	4.7	41	2.3
M 飲食店, 宿泊業	5,642	13.3	5,113	13.2	4,947	13.0	-166	-3.2
N 医 療 , 福 祉	1,488	3.5	1,543	4.0	1,723	4.5	180	11.7
O 教育, 学習支援業	1,087	2.6	1,082	2.8	1,066	2.8	-16	-1.5
P 複 合 サ ー ビ ス 事 業	209	0.5	199	0.5	275	0.7	76	38.2
Q サービス業(他に分類されないもの)	7,504	17.7	7,331	18.9	7,309	19.2	-22	-0.3

3-3 区別産業分類別民営事業所数

各区の民営事業所の事業所数を見ると、葵区が15,706事業所、駿河区が10,232事業所、清水区が12,228事業所となっている。

産業分類(大分類)別に民営事業所の構成を見ると、卸売・小売業が3つの区とも一番多くなっており(構成比:葵区=30.9%、駿河区=30.2%、清水区=27.8%)、2番目も3区共通でサービス業(他に分類されないもの)になっている。しかし、3番目は、葵区及び清水区が飲食店、宿泊業となっていることに対して、駿河区は製造業となっており、区ごとに産業構造の違いが表れている。

グラフ:各区にける民営事業所の構成比率

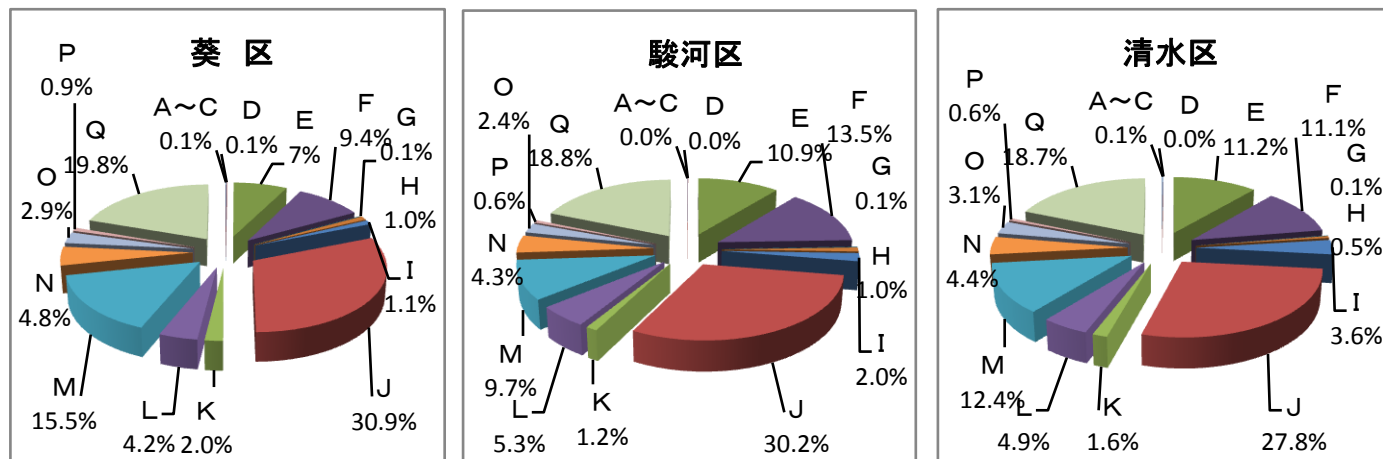


表3-3 区別、産業分類(大分類)別民営事業所数

産業分類(大分類)	葵区		駿河区		清水区	
	事業所数	構成比(%)	事業所数	構成比(%)	事業所数	構成比(%)
A~Q全産業(公務除く)	15,706	100	10,232	100	12,228	100
A~C 農林漁業	14	0.1	2	0.0	15	0.1
A 農業	5	0.0	2	0.0	10	0.1
B 林業	7	0.0	0	0.0	0	0.0
C 漁業	2	0.0	0	0.0	5	0.0
D~Q 非農林漁業	15,692	99.9	10,230	100.0	12,213	99.9
D 鉱業	10	0.1	5	0.0	0	0.0
E 建設業	1,166	7.4	1,115	10.9	1,371	11.2
F 製造業	1,469	9.4	1,380	13.5	1,361	11.1
G 電気・ガス・熱供給・水道業	8	0.1	6	0.1	9	0.1
H 情報通信業	156	1.0	104	1.0	61	0.5
I 運輸業	171	1.1	204	2.0	440	3.6
J 卸売・小売業	4,861	30.9	3,089	30.2	3,394	27.8
K 金融・保険業	311	2.0	124	1.2	190	1.6
L 不動産業	663	4.2	542	5.3	605	4.9
M 飲食店、宿泊業	2,435	15.5	995	9.7	1,517	12.4
N 医療、福祉	751	4.8	438	4.3	534	4.4
O 教育、学習支援業	450	2.9	241	2.4	375	3.1
P 複合サービス事業	138	0.9	64	0.6	73	0.6
Q サービス業(他に分類されないもの)	3,103	19.8	1,923	18.8	2,283	18.7

4 産業分類別従業者数

4-1 産業分類別全事業所従業者数の概要

産業分類別に従業者数を見ると、事業所数が一番多い卸売・小売業が従業者数も多く80,915人(構成比:22.9%)となっている。続いて多い業種は製造業で61,096人(同:17.3%)、次にサービス業(他に分類されないもの)が54,108人(同:15.3%)となっている。

区ごとの状況は、葵区と駿河区は卸売・小売業の従業者数が一番多い(葵区=34,673人:同24.8%、駿河区=25,027人:同24.3%)が、清水区は製造業の従業者数が一番多く(30,501人:同27.6%)、各区の産業構造に違いが見られる。

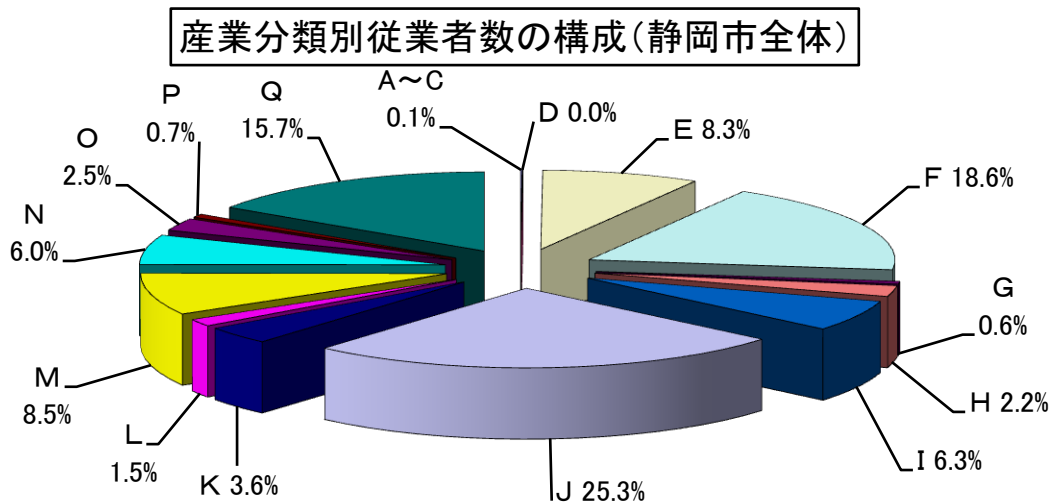


表4-1 産業分類(大分類)別全事業所における従業者数(静岡市、葵区、駿河区及び清水区)

産業分類(大分類)	静岡市		葵区		駿河区		清水区	
	従業者数	構成比 (%)	従業者数	構成比 (%)	従業者数	構成比 (%)	従業者数	構成比 (%)
A~R全 産 業	353,623	100	140,060	100	102,880	100	110,683	100
A~C 農 林 漁 業	378	0.1	160	0.1	27	0.0	191	0.2
A 農 業	227	0.1	75	0.1	27	0.0	125	0.1
B 林 業	71	0.0	71	0.1	0	0.0	0	0.0
C 漁 業	80	0.0	14	0.0	0	0.0	66	0.1
D~R 非 農 林 漁 業	353,245	99.9	139,900	99.9	102,853	100.0	110,492	99.8
D 鉱 業	179	0.1	106	0.1	73	0.1	0	0.0
E 建 設 業	25,867	7.3	8,450	6.0	9,280	9.0	8,137	7.4
F 製 造 業	61,096	17.3	11,158	8.0	19,437	18.9	30,501	27.6
G 電 気・ガ 斯・熱 供 給・水 道 業	2,268	0.6	1,118	0.8	551	0.5	599	0.5
H 情 報 通 信 業	7,335	2.1	3,165	2.3	3,085	3.0	1,085	1.0
I 運 輸 業	19,771	5.6	4,658	3.3	5,539	5.4	9,574	8.6
J 卸 売 ・ 小 売 業	80,915	22.9	34,673	24.8	25,027	24.3	21,215	19.2
K 金 融 ・ 保 険 業	10,452	3.0	6,190	4.4	1,841	1.8	2,421	2.2
L 不 動 産 業	5,196	1.5	2,350	1.7	1,439	1.4	1,407	1.3
M 飲 食 店 , 宿 泊 業	27,385	7.7	13,633	9.7	6,396	6.2	7,356	6.6
N 医 療 , 福 祉	27,609	7.8	13,307	9.5	6,643	6.5	7,659	6.9
O 教 育 , 学 習 支 援 業	16,219	4.6	7,228	5.2	4,729	4.6	4,262	3.9
P 複 合 サ ー ビ ス 事 業	3,664	1.0	1,604	1.1	1,019	1.0	1,041	0.9
Q サ ー ビ ス 業 (他 に 分 類 さ れ な い も の)	54,108	15.3	24,070	17.2	16,378	15.9	13,660	12.3
R 公 務 (他 に 分 類 さ れ な い も の)	11,181	3.2	8,190	5.8	1,416	1.4	1,575	1.4

4-2 産業分類別民営事業所従業者数の概要

静岡市における民営事業所における従業者数は、平成18年10月1日現在、327,563人で、全事業所従業者数353,623人のうち92.6%を占めている。

産業分類(大分類)別に民営事業所の従業者数を見ると、構成比は全事業所の従業者数の構成と同じで、卸売・小売業が一番多く、その後製造業、サービス業(他に分類されないもの)、飲食店、宿泊業の順となっている。

また、平成16年の調査と比較すると、民営事業所従業者は5,341人の増(増減率1.7%)となっており、産業分類別に見ると、医療、福祉の増加数が一番多かった(増加従業者数:2,953人、増加率:15.4%)。逆に、産業分類で一番従業者数が減少した業種は製造業であった(減少従業者数:1,632人、減少率:△2.6%)。

グラフ: 静岡市における民営事業所従業者数の推移

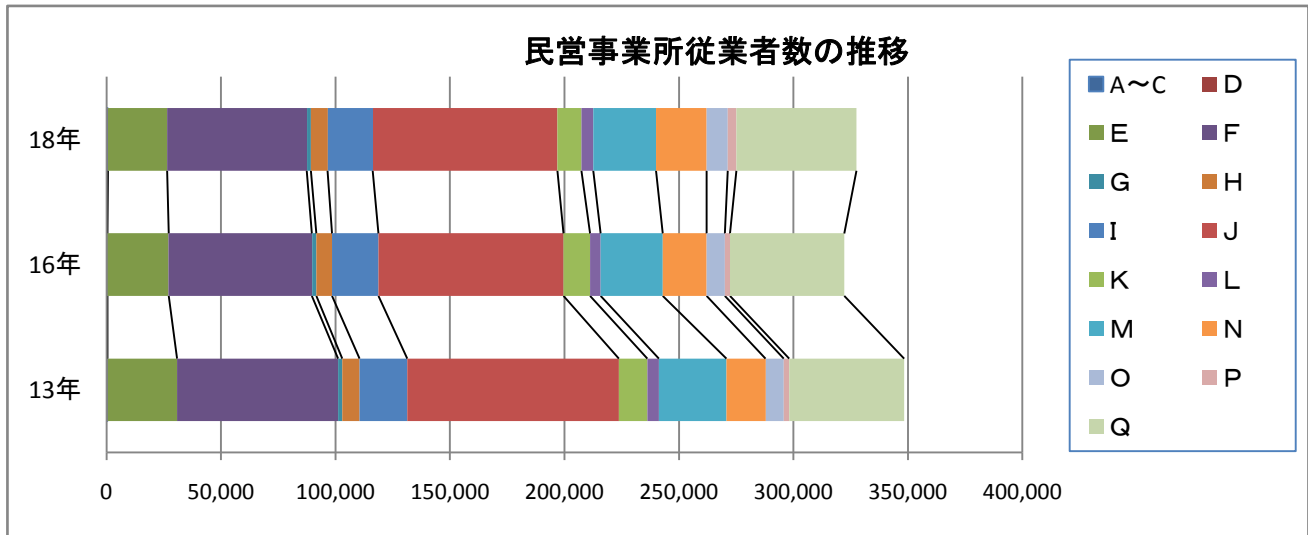


表4-2 産業分類(大分類)別民営事業所従業者数の推移(静岡市)

産業分類(大分類)	平成13年		平成16年		平成18年		H16-H18増減比較	
	従業者数	構成比(%)	従業者数	構成比(%)	従業者数	構成比(%)	従業者数	増減率(%)
A~Q全産業(公務除く)	348,422	100	322,222	100	327,563	100	5,341	1.7
A~C農林漁業	238	0.1	237	0.1	354	0.1	117	49.4
A 農業	181	0.1	184	0.1	227	0.1	43	23.4
B 林業	26	0.0	20	0.0	47	0.0	27	135.0
C 漁業	31	0.0	33	0.0	80	0.0	47	142.4
D~R非農林漁業	348,184	99.9	321,985	99.9	327,209	99.9	5,224	1.6
D 鉱業	135	0.0	105	0.0	179	0.1	74	70.5
E 建設業	30,381	8.7	26,714	8.3	25,867	7.9	-847	-3.2
F 製造業	70,415	20.2	62,728	19.5	61,096	18.7	-1,632	-2.6
G 電気・ガス・熱供給・水道業	1,781	0.5	1,778	0.6	1,752	0.5	-26	-1.5
H 情報通信業	7,528	2.2	6,936	2.2	7,335	2.2	399	5.8
I 運輸業	20,804	6.0	20,288	6.3	19,713	6.0	-575	-2.8
J 卸売・小売業	92,445	26.5	80,818	25.1	80,662	24.6	-156	-0.2
K 金融・保険業	12,515	3.6	11,579	3.6	10,452	3.2	-1,127	-9.7
L 不動産業	5,027	1.4	4,657	1.4	5,175	1.6	518	11.1
M 飲食店、宿泊業	29,530	8.5	27,052	8.4	27,371	8.4	319	1.2
N 医療、福祉	17,120	4.9	19,209	6.0	22,162	6.8	2,953	15.4
O 教育、学習支援業	7,940	2.3	8,018	2.5	9,276	2.8	1,258	15.7
P 複合サービス事業	2,295	0.7	2,203	0.7	3,664	1.1	1,461	66.3
Q サービス業(他に分類されないもの)	50,268	14.4	49,900	15.5	52,505	16.0	2,605	5.2