

平成 27 年 度

税 務 統 計 書

静 岡 市

目 次

I 総 括

1. 市の概要

(1) 人口・世帯数・面積等（税制課）	1
(2) 市域の変遷（税制課）	2

2. 市の財政と市税

(1) 歳入・歳出決算額（税制課）	4
(2) 一般会計歳入決算額の推移（税制課）	6
(3) 平成27年度一般会計歳入当初予算額（税制課）	8
(4) 市税税目別決算額累年比較（税制課）	10
(5) 平成26年度市税決算額（税制課）	12
(6) 平成26年度市税決算概況（税制課）	14
(7) 税負担額累年比較（税制課）	16

3. 税務に関すること

(1) 税務機構（税制課）	17
(2) 事務分掌（税制課）	18
(3) 税務職員の配置状況（税制課）	20
(4) 税務職員年齢別調（税制課）	22
(5) 税務職員税務経験年数調（税制課）	22

II 賦 課

1. 市民税に関すること

(1) 個人市民税・県民税賦課額の推移（市民税課）	24
(2) 個人市民税納税義務者の推移（市民税課）	24
(3) 平成27年度個人市民税の納税義務者等に関する調（市民税課）	26
(4) 課税標準額段階別平成27年度分所得割額等に関する調（合計表）（市民税課）	26
(5) 個人市民税・県民税負担額累年比較（市民税課）	28
(6) 市民税特別徴収義務者数の推移（市民税課）	28
(7) 個人県民税払込確定あん分率の推移（税制課）	28
(8) 住民税課税最低限の事項別推移等（夫婦・子2人の給与所得者の場合）（市民税課）	30
(9) 法人市民税調定額の推移（現年課税分）（市民税課）	32
(10) 平成26年度法人市民税月別調定額（現年課税分）（市民税課）	32
(11) 法人市民税業態別調定額及び義務者数（市民税課）	33
(12) 法人市民税資本金別均等割額及び義務者数（市民税課）	33

2. 固定資産税に関すること

(1) 固定資産税調定額等の推移（固定資産税課）	34
(2) 年度別評価等状況の推移（固定資産概要調書による）（固定資産税課）	35
(3) 土地に関する調、総括表（固定資産概要調書による）（固定資産税課）	36
(4) 宅地に関する調、法定免税点以上のもの（固定資産概要調書による）（固定資産税課）	38
(5) 市街化区域農地に関する調（固定資産概要調書による）（固定資産税課）	38
(6) 家屋に関する調、総括表（固定資産概要調書による）（固定資産税課）	40
(7) 家屋新增築状況（固定資産概要調書による）（固定資産税課）	42
(8) 家屋減少状況（固定資産概要調書による）（固定資産税課）	43
(9) 新築住宅等に対する減額状況（固定資産概要調書による）（固定資産税課）	44
(10) 償却資産に関する調（固定資産概要調書による）（固定資産税課）	46
(11) 国有資産等所在市交付金及び納付金の交付金額等に関する調（固定資産税課）	46
(12) 縦覧帳簿の縦覧及び縦覧期間中の固定資産課税台帳の閲覧状況（固定資産税課）	47
(13) 固定資産評価審査委員会審査申出処理状況（税制課）	48

3. 都市計画税・特別土地保有税に関すること

(1) 都市計画税調定額等の推移（固定資産税課）	49
(2) 特別土地保有税調定額等の推移（税制課）	50

4. 諸税に関すること

(1) 軽自動車税調定額の推移（現年課税分）（市民税課）	51
(2) 市たばこ税調定額等の推移（現年課税分）（市民税課）	52
(3) 鉱産税調定額等の推移（現年課税分）（市民税課）	52
(4) 入湯税調定額等の推移（現年課税分）（市民税課）	53
(5) 事業所税調定額等の推移（現年課税分）（市民税課）	53

5. 譲与税等に関すること

(1) 譲与税の推移（税制課）	54
(2) 交付金の推移（税制課）	56

6. 手数料等に関すること（税制課）

58

Ⅲ 徴 収

1. 収納に関すること

(1) 市税滞納処分停止状況（県民税を含む）（納税課）	59
(2) 不納欠損処理状況（納税課）	60
(3) 財産差押処分等執行状況（県民税を含む）（納税課）	61
(4) 市税の徴収に要する経費調（税制課）	62

2. 口座振替納付状況に関すること	
(1) 口座振替納付状況（納税課）	64
(2) 納期内収入状況（納税課）	66

IV その他

1. 税務関係証明書等発行状況（市民税課）	67
2. 平成26年度還付金処理状況（納税課）	68
3. 平成26年度還付未済額調（歳入）（納税課）	69
4. 市税に関する不服申立ての状況（税制課）	70
5. 静岡市手数料条例（抄）（税制課）	72
6. 税率等（平成27年度）（税制課）	74
7. 税率の変遷（平成11年度以降）（税制課）	78
8. 地方譲与税・県税交付金	
(1) 地方譲与税の概要（税制課）	82
(2) 県税交付金の概要（税制課）	83

【本書における注意事項】

- 1 平成16年度以前については、旧蒲原町及び旧由比町の数値を除いて記載してあります。
- 2 平成17年度から19年度については、旧由比町の数値を除いて記載してあります。

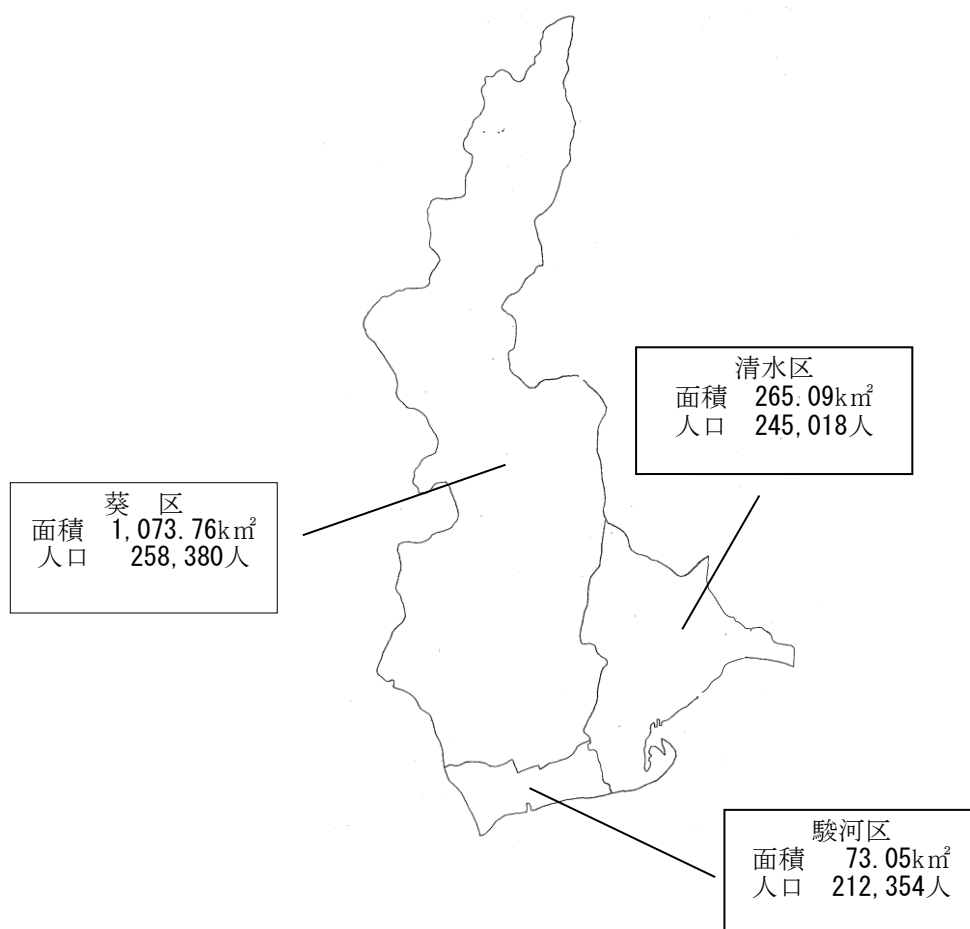
I 総 括

1. 市の概要

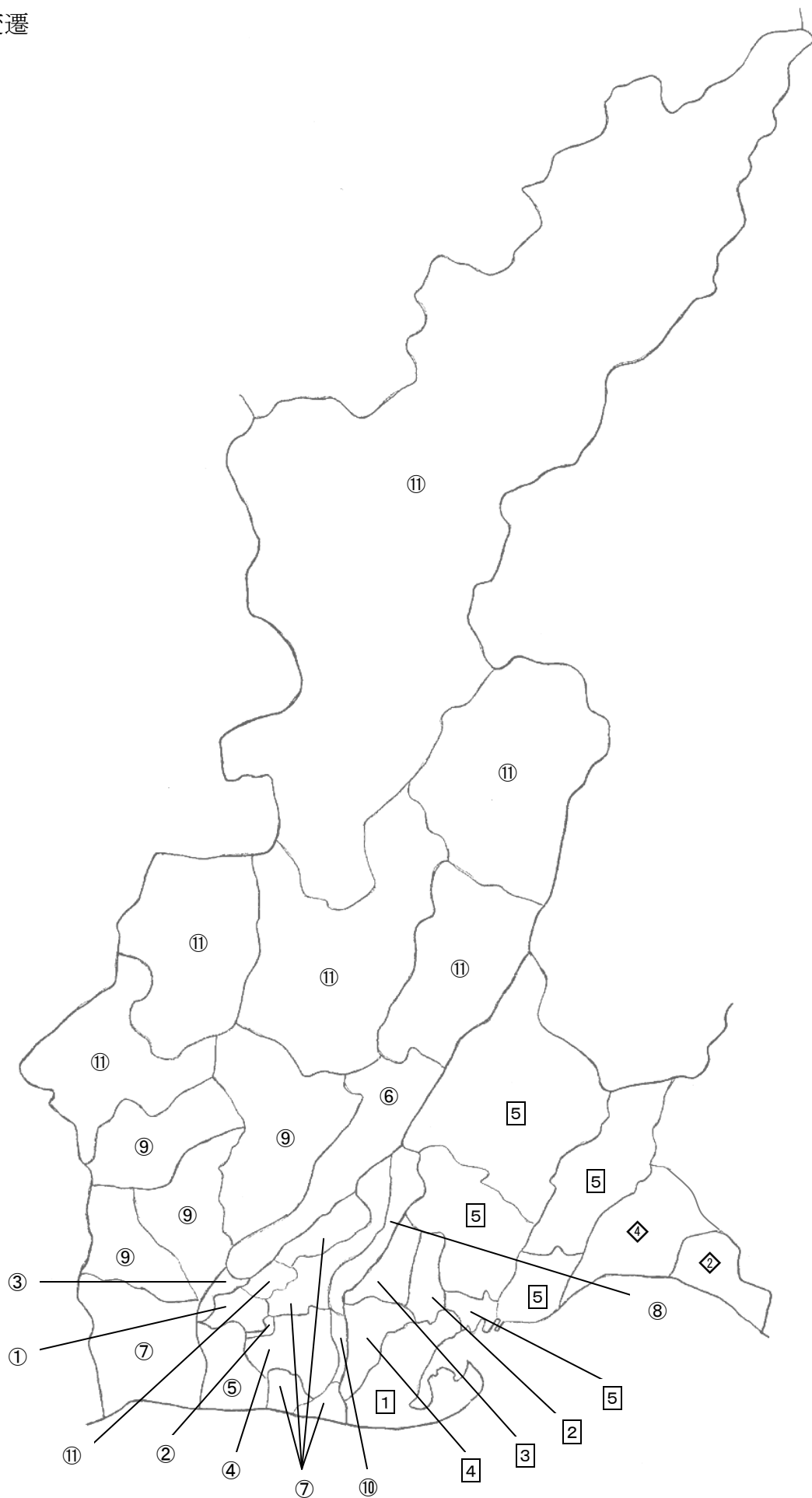
(1) 人口・世帯数・面積等

区 分		人 口			世帯数 世帯	面 積 k m ²	人口 密度 人	備 考
		男 人	女 人	計 人				
平成21年	静岡市	351,319	368,855	720,174	287,985	1,411.81	510	前年12月31日現在
平成22年	静岡市	350,665	368,051	718,716	290,493	1,411.82	509	前年12月31日現在
平成23年	静岡市	349,846	367,323	717,169	292,938	1,411.82	508	前年12月31日現在
平成24年	静岡市	349,038	366,380	715,418	295,364	1,411.85	507	前年12月31日現在
平成25年	静岡市	351,520	369,963	721,483	301,980	1,411.93	511	前年12月31日現在
平成26年	静岡市	350,295	368,479	718,774	304,630	1,411.93	509	前年12月31日現在
平成27年	静岡市	348,801	366,951	715,752	306,990	1,411.90	507	前年12月31日現在

- (注) 1. 人口は、「住民基本台帳人口」による。
 2. 平成19年は旧由比町の数値を除く。
 3. 平成25年分から「住民基本台帳人口」外国人含む。



(2)市域の変遷



旧静岡市の合併の歴史

合併年月日	合併村	総面積(k㎡)
①明治 22. 4. 1	市制施行	4.36
②明治 41. 10. 2	安倍郡豊田村南安東の一部	5.03
③明治 42. 7. 1	安倍郡南賤機村のうち安西、安西井宮、安西内・外新田 (残り南北賤機村は合併して賤機となる)	6.14
④昭和 3. 10. 1	安倍郡豊田村	20.87
⑤昭和 4. 3. 1	安倍郡安東村、大里村	37.94
⑥昭和 7. 4. 1	安倍郡賤機村	73.34
⑦昭和 9. 10. 1	安倍郡千代田村、麻機村、大谷村、久能村、長田村	147.88
⑧昭和 23. 4. 10	庵原郡西奈村	159.96
⑨昭和 30. 6. 1	安倍郡美和村、服織村、中藁科村、南藁科村	293.89
⑩昭和 33. 4. 1	清水市中吉田、平沢の全区域並びに谷田、中之郷の一部	296.60
⑪昭和 44. 1. 1	安倍郡大河内村、梅ヶ島村、井川村、清沢村、大川村、玉川村	1,145.96
⑫平成 5. 1. 1	清水市大字中之郷、大字谷田の一部を編入、静岡市大字中吉田、大字谷田の一部を清水市に編入	1,145.96
⑬平成 9. 7. 1	国土地理院「全国都道府県市町村別面積調」に基づく総務庁統計局の推計面積に変更があったため	1,146.13
⑭平成 13. 2. 1	国土地理院「平成 12 年全国都道府県市町村別面積調」に基づく変更があったため	1,146.19
(※) ※国土地理院による公表の日付		

旧清水市の合併の歴史

合併年月日	合併村	総面積(k㎡)
①大正 13. 2. 11	市制施行	25.34
②昭和 29. 2. 11	庵原郡飯田村	31.87
③昭和 29. 4. 1	庵原郡高部村	41.75
④昭和 30. 4. 1	有度郡有度村	55.00
昭和 33. 4. 1	中吉田、平沢の全区域並びに谷田、中之郷の一部を静岡市に編入	52.98
⑤昭和 36. 6. 29	庵原郡袖師町、興津町、庵原村、小島村、両河内村	226.10
⑥昭和 45. 7. 1	国土地理院公表に基づき修正	226.56
⑦昭和 55. 12. 2	袖師町の一部埋立	228.16
⑧昭和 59. 7. 9	横砂、興津清見寺町の一部埋立	228.17
⑨昭和 61. 9. 30	袖師町、興津清見寺町の一部埋立	228.19
⑩昭和 63. 10. 1	国土地理院公表に基づき修正	227.63
⑪平成 4. 7. 24	港町一丁目の一部埋立	227.64
⑫平成 5. 1. 1	静岡市大字中吉田、大字谷田の一部を清水市に編入、清水市大字中之郷、大字谷田の一部を静岡市に編入	
⑬平成 6. 1. 14	港町一丁目、港町二丁目、日の出町の一部埋立	227.65
⑭平成 11. 1. 19	新港町の一部埋立	227.66

静岡市の合併の歴史

合併年月日	合併町	総面積(k㎡)
◇平成 15. 4. 1	旧静岡市及び旧清水市を廃し、その区域をもって静岡市とした	1,374.05
◇平成 18. 3. 31	庵原郡蒲原町	1,388.74
◇平成 19. 2. 1	清水区興津清見寺町等の一部埋立	1,388.78
◇平成 20. 11. 1	庵原郡由比町	1,411.81
◇平成 21. 1. 30	国土地理院「平成 20 年全国都道府県市町村別の面積」に基づく変更	1,411.82
◇平成 23. 2. 1	国土地理院「平成 22 年全国都道府県市町村別の面積」に基づく変更	1,411.85
◇平成 23. 10. 21	清水区一部埋立	1,411.93

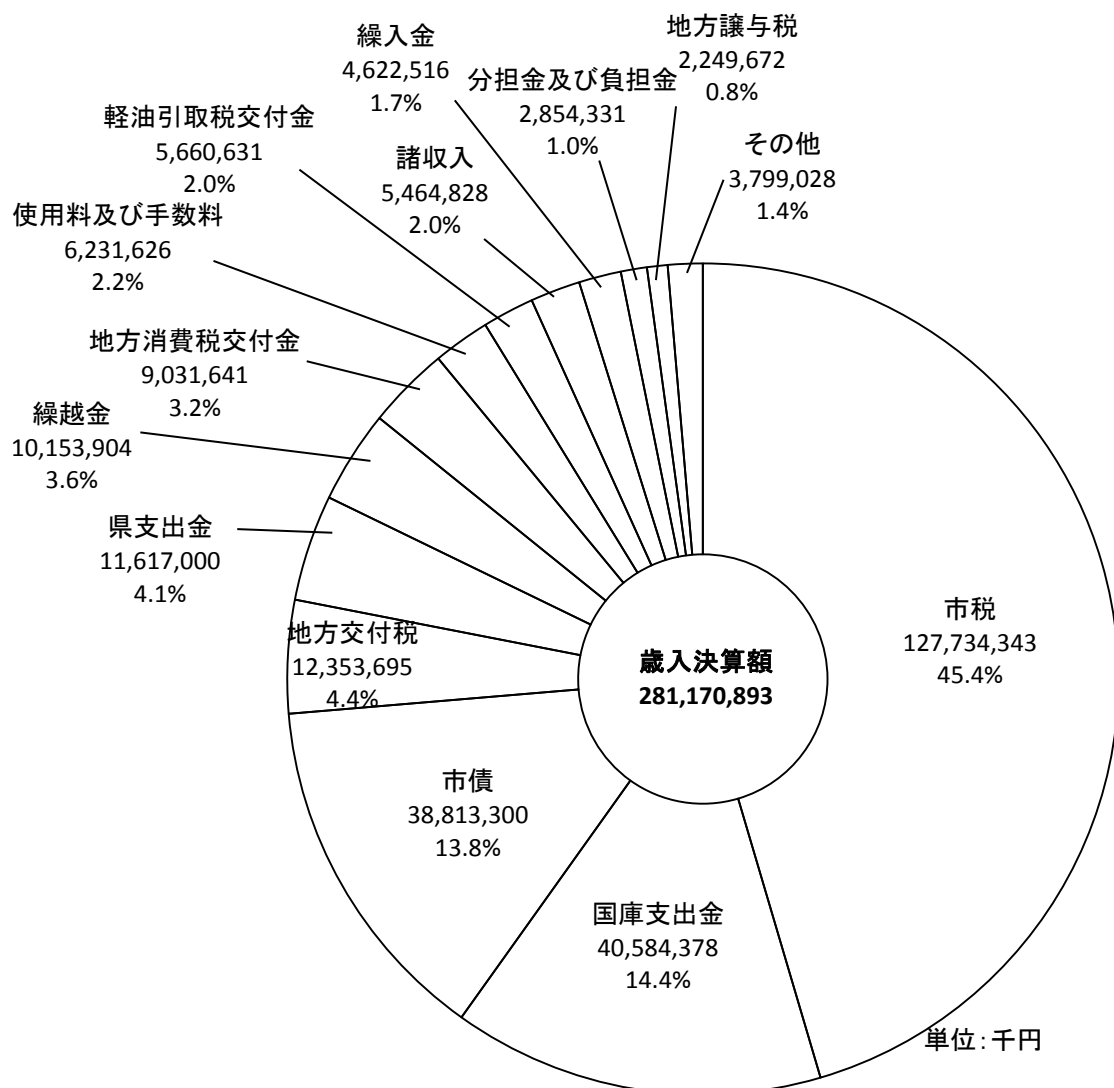
2. 市の財政と市税

(1) 歳入・歳出決算額

区 分	一 般 会 計		(C) 市税総額 千円	(C) (A) %	基 準 財 政		(D) (E) %
	(A) 歳 入 千円	(B) 歳 出 千円			(D) 収入額 千円	(E) 需要額 千円	
平成20年度	289,561,252	280,183,506	130,002,730	44.9	110,630,857	119,104,511	92.9
平成21年度	302,683,517	296,281,330	124,897,427	41.3	105,462,415	115,394,498	91.4
平成22年度	276,762,153	268,189,683	125,007,849	45.2	98,647,886	111,084,359	88.8
平成23年度	282,262,305	273,800,749	124,815,702	44.2	101,308,826	112,876,991	89.8
平成24年度	286,719,438	278,765,944	124,448,566	43.4	100,551,040	112,826,721	89.1
平成25年度	279,152,469	268,998,564	125,668,001	45.0	101,290,778	113,697,798	89.1
平成26年度	281,170,893	273,667,037	127,734,343	45.4	102,977,596	113,925,905	90.4
平成27年度	282,500,000	282,500,000	125,100,000	44.3	106,893,000	116,769,000	91.5

(注) 平成27年度は、当初予算額。

平成26年度一般会計歳入決算額



(2) 一般会計歳入決算額の推移

区 分	平成20年度		平成21年度		平成22年度	
	金 額 千円	構成比 %	金 額 千円	構成比 %	金 額 千円	構成比 %
市 税	129,350,290	45.1	124,897,427	41.3	125,007,849	45.2
地 方 譲 与 税	2,816,661	1.0	2,732,670	0.9	2,681,071	1.0
利 子 割 交 付 金	500,121	0.2	428,642	0.1	387,725	0.1
配 当 割 交 付 金	178,150	0.1	142,757	0.1	175,982	0.1
株式等譲渡所得割交付金	76,761	0.0	78,713	0.0	65,184	0.0
地 方 消 費 税 交 付 金	7,115,944	2.5	7,541,783	2.5	7,528,828	2.7
ゴルフ場利用税交付金	37,367	0.0	37,513	0.0	35,372	0.0
特別地方消費税交付金	0	0.0	0	0.0	0	0.0
自動車取得税交付金	1,767,310	0.6	1,071,438	0.4	924,466	0.3
軽油引取税交付金	5,482,795	1.9	5,813,393	1.9	5,967,198	2.2
地 方 特 例 交 付 金	1,777,706	0.6	1,595,198	0.5	1,312,171	0.5
地 方 交 付 税	10,290,252	3.6	12,956,941	4.3	14,976,089	5.4
交通安全対策特別交付金	395,282	0.1	404,626	0.1	390,099	0.1
分担金及び負担金	2,929,752	1.0	2,995,965	1.0	2,924,648	1.1
使用料及び手数料	6,648,425	2.3	6,888,061	2.3	6,738,336	2.4
国 庫 支 出 金	36,214,781	12.6	54,065,769	17.9	40,258,971	14.6
県 支 出 金	9,824,134	3.4	10,034,552	3.3	11,905,827	4.3
財 産 収 入	989,650	0.3	1,329,345	0.4	912,320	0.3
寄 附 金	6,882	0.0	36,521	0.0	491,229	0.2
繰 入 金	7,150,497	2.5	4,427,058	1.5	2,012,981	0.7
繰 越 金	8,548,854	3.0	9,236,375	3.0	6,402,187	2.3
諸 収 入	7,115,893	2.5	5,161,228	1.7	5,208,047	1.9
市 債	47,828,800	16.7	50,807,542	16.8	40,455,573	14.6
総 計	287,046,307	100.0	302,683,517	100.0	276,762,153	100.0

(注) 平成20年度は、旧由比町の数字を合算したものである。

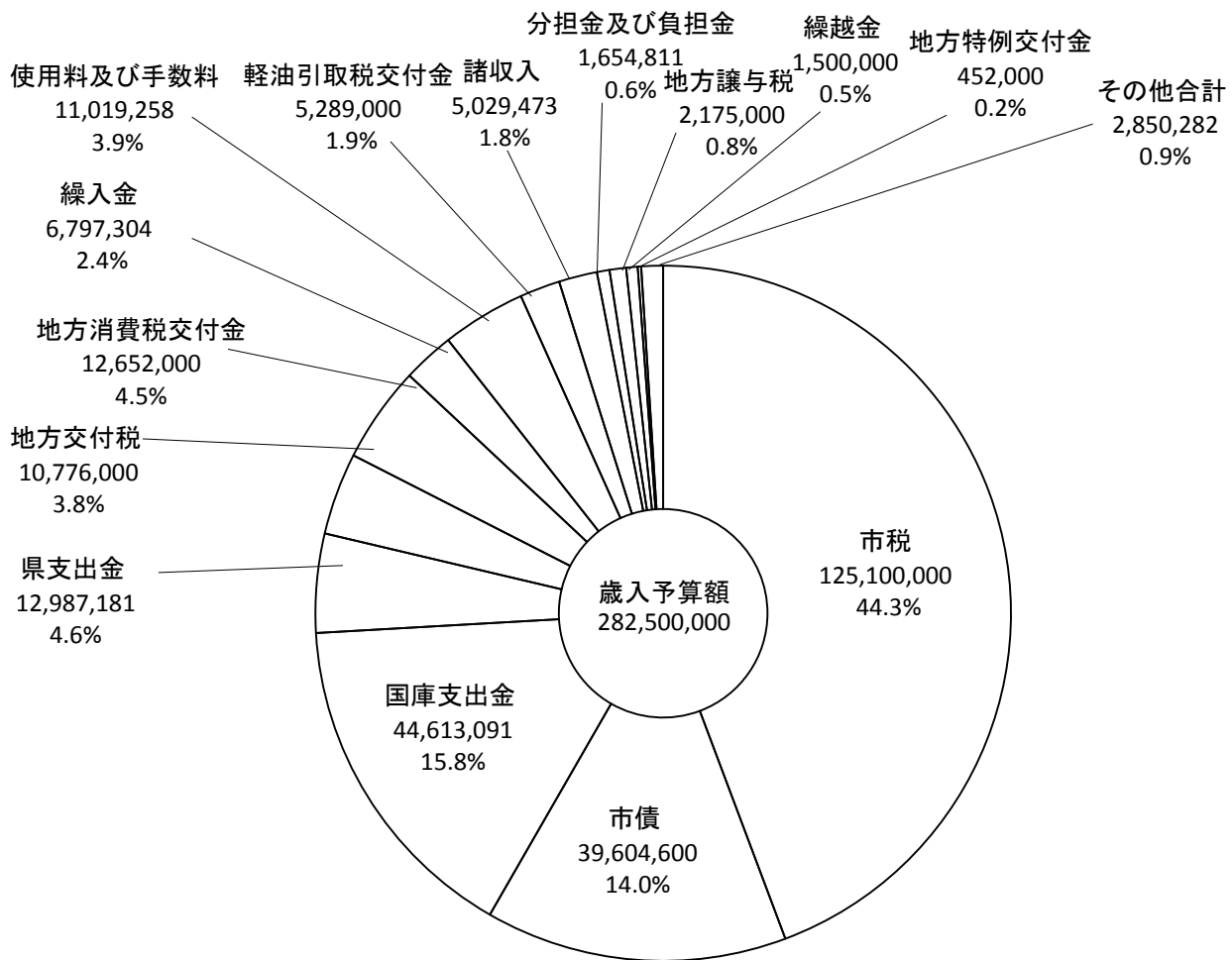
平成23年度		平成24年度		平成25年度		平成26年度	
金 額	構成比	金 額	構成比	金 額	構成比	金 額	構成比
千円	%	千円	%	千円	%	千円	%
124,815,702	44.2	124,448,566	43.4	125,668,001	45.0	127,734,343	45.4
2,572,313	0.9	2,437,462	0.9	2,355,742	0.8	2,249,672	0.8
323,227	0.1	292,232	0.1	262,263	0.1	236,121	0.1
197,533	0.1	226,520	0.1	430,469	0.2	794,842	0.3
56,699	0.0	61,128	0.0	753,946	0.3	489,463	0.2
7,539,852	2.7	7,550,191	2.6	7,485,841	2.7	9,031,641	3.2
33,428	0.0	33,128	0.0	32,484	0.0	30,003	0.0
0	0.0	0	0.0	0	0.0	0	0.0
770,487	0.3	981,611	0.3	894,085	0.3	367,045	0.1
6,123,432	2.2	5,340,373	1.9	5,331,795	1.9	5,660,631	2.0
1,229,615	0.4	472,360	0.2	472,992	0.2	455,179	0.2
14,893,525	5.3	15,359,904	5.4	13,794,574	4.9	12,353,695	4.4
386,801	0.1	391,417	0.1	383,244	0.1	342,669	0.1
2,844,205	1.0	2,842,066	1.0	2,812,588	1.0	2,854,331	1.0
6,441,881	2.3	6,539,847	2.3	6,293,390	2.3	6,231,626	2.2
43,234,783	15.3	40,823,897	14.2	42,887,010	15.4	40,584,378	14.4
10,658,598	3.8	10,756,362	3.8	11,810,284	4.2	11,617,000	4.1
1,139,644	0.4	1,523,079	0.5	450,349	0.2	1,056,207	0.4
62,797	0.0	3,807	0.0	9,062	0.0	27,499	0.0
5,537,094	2.0	5,848,035	2.0	3,422,917	1.2	4,622,516	1.7
8,572,470	3.0	8,461,556	3.0	7,953,494	2.8	10,153,904	3.6
4,661,154	1.7	4,886,177	1.7	5,085,639	1.8	5,464,828	2.0
40,167,065	14.2	47,439,720	16.5	40,562,300	14.5	38,813,300	13.8
282,262,305	100.0	286,719,438	100.0	279,152,469	100.0	281,170,893	100.0

(3) 平成27年度一般会計歳入当初予算額

(単位：千円・%)

区 分	予 算 額	構 成 比
1 市 税	125,100,000	44.3
(1) 市 民 税	52,422,000	18.6
個 人	40,908,000	14.5
法 人	11,514,000	4.1
(2) 固 定 資 産 税	52,433,000	18.6
固 定 資 産 税	52,139,000	18.5
交 納 付 金	294,000	0.1
(3) 軽 自 動 車 税	1,147,000	0.4
(4) 市 た ば こ 税	4,560,000	1.6
(5) 鉱 産 税	61	0.0
(6) 特別土地保有税	1	0.0
(7) 入 湯 税	23,938	0.0
(8) 事 業 所 税	4,011,000	1.4
(9) 都 市 計 画 税	10,503,000	3.7
2 地 方 譲 与 税	2,175,000	0.8
3 利 子 割 交 付 金	222,000	0.1
4 配 当 割 交 付 金	680,000	0.2
5 株式等譲渡所得割交付金	411,000	0.1
6 地 方 消 費 税 交 付 金	12,652,000	4.5
7 ゴルフ場利用税交付金	32,000	0.0
8 特別地方消費税交付金	0	0.0
9 自動車取得税交付金	539,000	0.2
10 軽油引取税交付金	5,289,000	1.9
11 地 方 特 例 交 付 金	452,000	0.2
12 地 方 交 付 税	10,776,000	3.8
13 交通安全対策特別交付金	387,000	0.1
14 分担金及び負担金	1,654,811	0.6
15 使用料及び手数料	11,019,258	3.9
16 国 庫 支 出 金	44,613,091	15.8
17 県 支 出 金	12,987,181	4.6
18 財 産 収 入	575,602	0.2
19 寄 附 金	3,680	0.0
20 繰 入 金	6,797,304	2.4
21 繰 越 金	1,500,000	0.5
22 諸 収 入	5,029,473	1.8
23 市 債	39,604,600	14.0
総 計	282,500,000	100.0

平成27年度 一般会計歳入予算額[静岡市](当初)



単位:千円

(4) 市税税目別決算額累年比較

(単位：千円・%)

区 分	平 成 21 年 度					
	調定額	収入額	収納率	前年度比	指数	構成比
市 民 税	57,660,546	53,077,774	92.1	92.0	100.0	42.5
固定資産税	57,222,575	53,661,313	93.8	98.6	100.0	43.0
軽自動車税	1,078,228	995,276	92.3	103.5	100.0	0.8
市たばこ税	4,017,656	4,017,656	100.0	94.4	100.0	3.2
鉦 産 税	38	38	100.0	122.6	100.0	0.0
特別土地保有税	9,855	1,776	18.0	1,000.0	100.0	0.0
入 湯 税	27,491	27,461	99.9	99.0	100.0	0.0
事業所税	2,539,839	2,502,606	98.5	125.7	100.0	2.0
都市計画税	11,439,512	10,613,527	92.8	99.8	100.0	8.5
合 計	133,995,740	124,897,427	93.2	96.1	100.0	100.0

区 分	平 成 22 年 度					
	調定額	収入額	収納率	前年度比	指数	構成比
市 民 税	56,215,152	51,605,691	91.8	97.2	97.2	41.3
固定資産税	57,388,383	53,984,802	94.1	100.6	100.6	43.2
軽自動車税	1,103,562	1,019,728	92.4	102.5	102.5	0.8
市たばこ税	4,080,853	4,080,799	100.0	101.6	101.6	3.3
鉦 産 税	43	43	100.0	113.2	113.2	0.0
特別土地保有税	3,367	9	0.3	0.5	0.5	0.0
入 湯 税	27,216	27,149	99.8	98.9	98.9	0.0
事業所税	3,596,178	3,567,020	99.2	142.5	142.5	2.8
都市計画税	11,513,640	10,722,608	93.1	101.0	101.0	8.6
合 計	133,928,394	125,007,849	93.3	100.1	100.1	100.0

区 分	平 成 23 年 度					
	調定額	収入額	収納率	前年度比	指数	構成比
市 民 税	54,845,631	50,548,644	92.2	98.0	95.2	40.5
固定資産税	57,155,967	54,083,861	94.6	100.2	100.8	43.3
軽自動車税	1,117,068	1,038,096	92.9	101.8	104.3	0.8
市たばこ税	4,662,091	4,662,091	100.0	114.2	116.0	3.8
鉦 産 税	57	57	100.0	132.6	150.0	0.0
特別土地保有税	0	0	0.0	0.0	0.0	0.0
入 湯 税	25,334	25,286	99.8	93.1	92.1	0.0
事業所税	3,618,688	3,581,326	99.0	100.4	143.1	2.9
都市計画税	11,589,061	10,876,341	93.9	101.4	102.5	8.7
合 計	133,013,897	124,815,702	93.8	99.8	99.9	100.0

(注) 1. 指数は、平成21年度を100としたもの。

2. 1,000%を超えるものについては、表記を1,000.0とした。

(単位：千円・％)

区 分	平 成 24 年 度					
	調定額	収入額	収納率	前年度比	指数	構成比
市 民 税	55,523,224	51,952,882	93.6	102.8	97.9	41.7
固定資産税	54,840,109	52,278,220	95.3	96.7	97.4	42.0
軽自動車税	1,131,385	1,061,750	93.8	102.3	106.7	0.9
市たばこ税	4,575,498	4,575,498	100.0	98.1	113.9	3.7
鉦 産 税	68	68	100.0	119.3	178.9	0.0
特別土地保有税	0	0	0.0	0.0	0.0	0.0
入 湯 税	26,848	26,727	99.5	105.7	97.3	0.0
事 業 所 税	4,074,711	4,049,948	99.4	113.1	161.8	3.3
都市計画税	11,099,181	10,503,473	94.6	96.6	99.0	8.4
合 計	131,271,024	124,448,566	94.8	99.7	99.6	100.0

区 分	平 成 25 年 度					
	調定額	収入額	収納率	前年度比	指数	構成比
市 民 税	55,511,277	52,534,581	94.6	101.1	99.0	41.8
固定資産税	54,634,563	52,630,533	96.3	100.7	98.1	41.9
軽自動車税	1,147,256	1,084,869	94.6	102.2	109.0	0.9
市たばこ税	5,026,824	5,026,824	100.0	109.9	125.1	4.0
鉦 産 税	57	57	100.0	83.8	150.0	0.0
特別土地保有税	0	0	0.0	0.0	0.0	0.0
入 湯 税	27,065	27,077	100.0	101.3	98.6	0.0
事 業 所 税	3,841,945	3,833,772	99.8	94.7	153.2	3.0
都市計画税	10,999,940	10,530,288	95.7	100.3	99.2	8.4
合 計	131,188,927	125,668,001	95.8	101.0	100.6	100.0

区 分	平 成 26 年 度					
	調定額	収入額	収納率	前年度比	指数	構成比
市 民 税	56,271,696	53,923,208	95.8	102.6	101.6	42.2
固定資産税	54,838,847	53,242,653	97.1	101.2	99.2	41.7
軽自動車税	1,173,244	1,120,058	95.5	103.2	112.5	0.9
市たばこ税	4,837,078	4,837,078	100.0	96.2	120.4	3.8
鉦 産 税	72	72	100.0	126.3	189.5	0.0
特別土地保有税	0	0	0.0	0.0	0.0	0.0
入 湯 税	26,964	26,997	100.1	99.7	98.3	0.0
事 業 所 税	3,974,498	3,970,106	99.9	103.6	158.6	3.1
都市計画税	10,985,846	10,614,171	96.6	100.8	100.0	8.3
合 計	132,108,245	127,734,343	96.7	101.6	102.3	100.0

(5) 平成26年度市税決算額

	予 算 額 A	調 定 額 B	収 入 額 C	不納欠損額 D
市 税 合 計	126,900,000,000	132,108,245,205	127,734,342,970	858,428,049
現年課税分	125,677,998,000	127,464,382,485	126,391,736,301	14,515,158
滞納繰越分	1,222,002,000	4,643,862,720	1,342,606,669	843,912,891
市 民 税	53,617,000,000	56,271,695,650	53,923,207,569	489,888,577
個 人	41,022,000,000	43,502,901,914	41,183,219,016	472,762,828
現年課税分	40,478,000,000	41,145,713,948	40,587,359,716	4,264,718
現年度分	40,358,000,000	40,945,559,848	40,435,857,893	3,004,057
過年度分	120,000,000	200,154,100	151,501,823	1,260,661
滞納繰越分	544,000,000	2,357,187,966	595,859,300	468,498,110
法 人	12,595,000,000	12,768,793,736	12,739,988,553	17,125,749
現年課税分	12,575,000,000	12,683,625,500	12,714,681,854	77,286
現年度分	12,349,000,000	12,439,723,200	12,474,215,940	0
過年度分	226,000,000	243,902,300	240,465,914	77,286
滞納繰越分	20,000,000	85,168,236	25,306,699	17,048,463
固 定 資 産 税	52,874,000,000	54,838,847,389	53,242,653,130	291,156,474
固定資産税	52,574,000,000	54,538,036,389	52,941,842,130	291,156,474
現年課税分	52,053,000,000	52,802,559,400	52,374,044,101	8,232,335
土地家屋	43,982,000,000	44,582,081,800	44,164,820,401	7,953,135
償却資産	8,071,000,000	8,220,477,600	8,209,223,700	279,200
滞納繰越分	521,000,000	1,735,476,989	567,798,029	282,924,139
土地家屋	517,000,000	1,703,761,496	558,837,185	275,042,171
償却資産	4,000,000	31,715,493	8,960,844	7,881,968
交付金及び納付金	300,000,000	300,811,000	300,811,000	0
軽 自 動 車 税	1,108,000,000	1,173,244,418	1,120,058,208	9,418,220
現年課税分	1,097,000,000	1,121,888,900	1,107,859,379	53,400
滞納繰越分	11,000,000	51,355,518	12,198,829	9,364,820
市 た ば こ 税	4,745,000,000	4,837,077,787	4,837,077,787	0
現年課税分	4,744,999,000	4,837,077,787	4,837,077,787	0
滞納繰越分	1,000	0	0	0
鉦 産 税	56,000	71,800	71,800	0
特 別 土 地 保 有 税	1,000	0	0	0
現年課税分	1,000	0	0	0
滞納繰越分	0	0	0	0
入 湯 税	23,943,000	26,963,850	26,997,450	0
現年課税分	23,942,000	26,962,050	26,995,650	0
滞納繰越分	1,000	1,800	1,800	0
事 業 所 税	3,976,000,000	3,974,498,400	3,970,105,700	579,100
現年課税分	3,974,000,000	3,965,558,200	3,961,744,600	0
事業分	3,974,000,000	3,965,558,200	3,961,744,600	0
新增設分	0	0	0	0
滞納繰越分	2,000,000	8,940,200	8,361,100	579,100
都 市 計 画 税	10,556,000,000	10,985,845,911	10,614,171,326	67,385,678
現年課税分	10,432,000,000	10,580,113,900	10,481,090,414	1,887,419
滞納繰越分	124,000,000	405,732,011	133,080,912	65,498,259

(注1) 1,000%を超えるものについては、表記を1,000.0とした。

(単位:円、%)

還付未済額 E	収入未済額 F B-C-D+E	予算比 C/A	収納率 C/B	前年度比 (収入額)	構成比
91,714,646	3,607,188,832	100.7	96.7	101.6	100.0
87,582,219	1,145,713,245	100.6	99.2	101.9	
4,132,427	2,461,475,587	109.9	28.9	82.4	
73,309,209	1,931,908,713	100.6	95.8	102.6	42.2
13,176,709	1,860,096,779	100.4	94.7	100.4	
12,022,169	566,111,683	100.3	98.6	100.6	
11,948,313	518,646,211	100.2	98.8	100.6	
73,856	47,465,472	126.3	75.7	109.7	
1,154,540	1,293,985,096	109.5	25.3	87.1	
60,132,500	71,811,934	101.2	99.8	110.6	
60,032,500	28,898,860	101.1	100.2	110.6	
57,901,600	23,408,860	101.0	100.3	110.8	
2,130,900	5,490,000	106.4	98.6	101.8	
100,000	42,913,074	126.5	29.7	125.7	
14,631,881	1,319,669,666	100.7	97.1	101.2	41.7
14,631,881	1,319,669,666	100.7	97.1	101.2	
12,319,792	432,602,756	100.6	99.2	101.5	
11,986,292	421,294,556	100.4	99.1	101.5	
333,500	11,308,200	101.7	99.9	101.4	
2,312,089	887,066,910	109.0	32.7	77.4	
2,312,089	872,194,229	108.1	32.8	77.1	
0	14,872,681	224.0	28.3	99.7	
0	0	100.3	100.0	96.8	
221,400	43,989,390	101.1	95.5	103.2	0.9
206,200	14,182,321	101.0	98.7	103.4	
15,200	29,807,069	110.9	23.8	89.6	
0	0	101.9	100.0	96.2	3.8
0	0	101.9	100.0	96.2	
0	0	0.0	0.0	0.0	
0	0	128.2	100.0	126.0	0.0
0	0	0.0	0.0	0.0	0.0
0	0	0.0	0.0	0.0	
0	0	0.0	0.0	0.0	
53,100	19,500	112.8	100.1	99.7	0.0
53,100	19,500	112.8	100.1	100.2	
0	0	180.0	100.0	1.4	
103,900	3,917,500	99.9	99.9	103.6	3.1
103,900	3,917,500	99.9	99.9	103.5	
103,900	3,917,500	99.7	99.9	103.5	
0	0	0.0	0.0	0.0	
0	0	418.1	93.5	157.7	
3,395,156	307,684,063	100.6	96.6	100.8	8.3
2,844,558	99,980,625	100.5	99.1	101.2	
550,598	207,703,438	107.3	32.8	76.8	

(6) 平成 26 年度市税決算概況

平成 26 年度の市税収入は、前年度対比 1.6%増の 1,277 億円余で、前年度を 20 億 6 千万円余上回る決算となった。

① 市民税（個人）

均等割の税率引上げ及び収納率が向上したことにより、前年度対比 0.4%増で 1 億 6 千万円余の増収となった。

② 市民税（法人）

銀行・信託業、製造業、建設業を中心に、法人収益が増加したことにより、前年度対比 10.6%増で 12 億 2 千万円余の増収となった。

③ 固定資産税（土地・家屋・償却資産）

土地については住宅用地の負担調整措置による増、家屋については新增築による増、償却資産については新規設備投資の増加による増となり、全体として調定額が増加したこと及び収納率が向上したことにより、前年度対比 1.2%増で 6 億 1 千万円余の増収となった。

④ 軽自動車税

税率の高い四輪の軽自動車の課税台数が増加したことにより、前年度対比 3.2%増で 3 千万円余の増収となった。

⑤ 市たばこ税

課税本数が減少したことにより、前年度対比 3.8%減で 1 億 8 千万円余の減収となった。

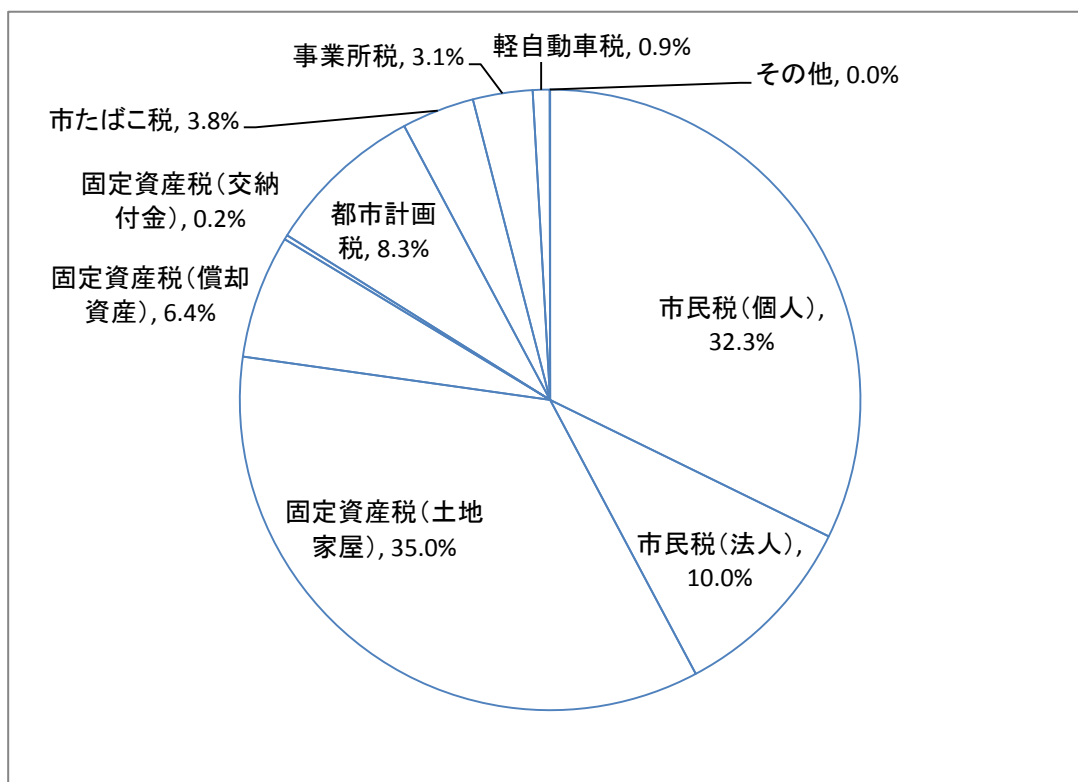
⑥ 事業所税

規模の大きい企業の決算期の平年度化により、前年度対比 3.6%増で 1 億 3 千万円余の増収となった。

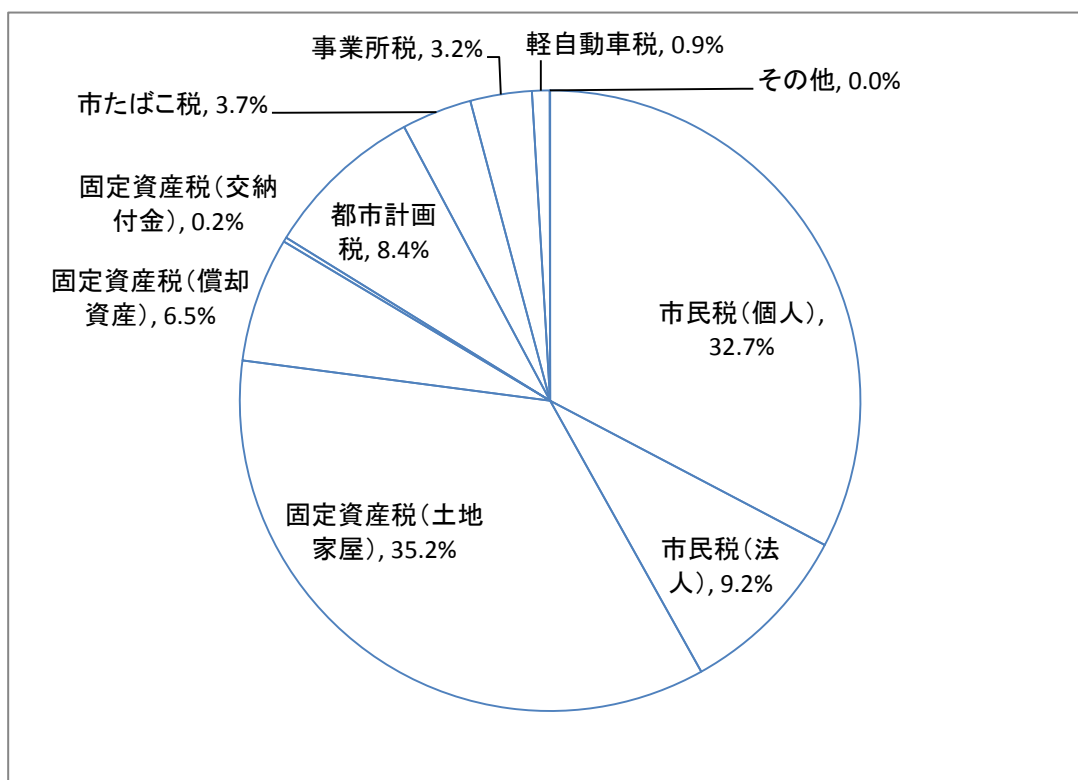
⑦ 都市計画税

土地については価格の下落による減、家屋については新增築による増となり、全体として調定額が増加したこと及び収納率が向上したことにより、前年度対比 0.8%増で 8 千万円余の増収となった。

平成26年度市税決算額の割合



平成27年度市税当初予算額の割合



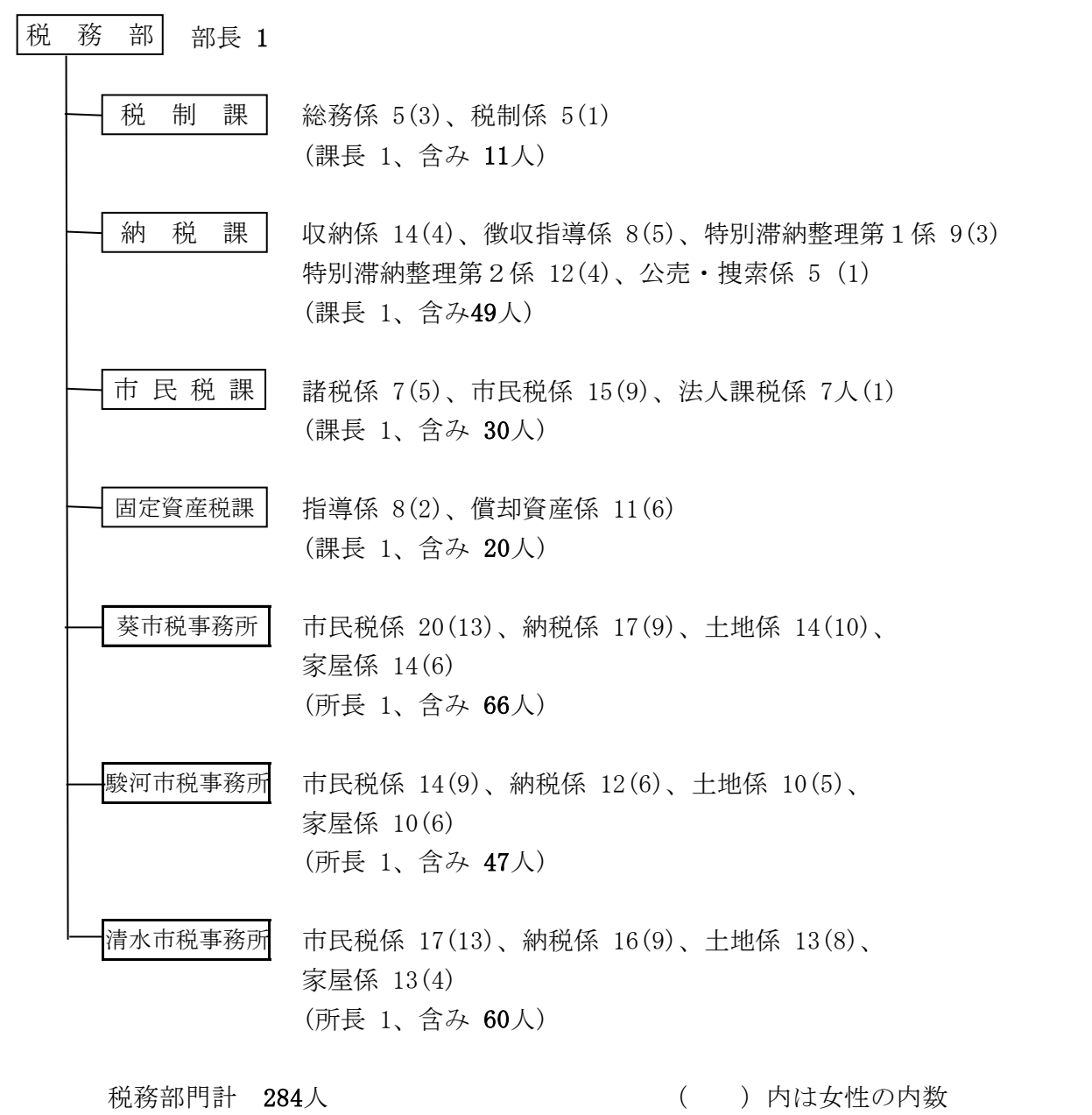
(7) 税負担額累年比較

区 分			収入済額 千円	収入済額に対する			備 考
				1世帯 当たり 円	1人 当たり 円	1人当たり 前年対比 %	
平成 22 年度	市 税 総 額		125,007,849	426,738	174,307	100.3	人 口 718,716 人 世帯数 290,493 世帯 (21. 12. 31現在)
	1 普通税	市 民 税	51,605,691	176,166	71,958	97.4	
		固定資産税	53,984,802	184,287	75,275	100.8	
		そ の 他	5,100,579	17,412	7,112	101.9	
	2 目 的 税		14,316,777	48,873	19,963	109.2	
平成 23 年度	市 税 総 額		124,815,702	422,583	174,465	100.1	人 口 717,169 人 世帯数 292,938 世帯 (22. 12. 31現在)
	1 普通税	市 民 税	50,548,644	171,140	70,656	98.2	
		固定資産税	54,083,861	183,109	75,598	100.4	
		そ の 他	5,700,244	19,299	7,968	112.0	
	2 目 的 税		14,482,953	49,034	20,244	101.4	
平成 24 年度	市 税 総 額		124,448,566	421,340	173,952	99.7	人 口 715,418 人 世帯数 295,364 世帯 (23. 12. 31現在)
	1 普通税	市 民 税	51,952,882	175,894	72,619	102.8	
		固定資産税	52,278,220	176,996	73,074	96.7	
		そ の 他	5,637,316	19,086	7,880	98.9	
	2 目 的 税		14,580,148	49,363	20,380	100.7	
平成 25 年度	市 税 総 額		125,668,001	416,147	174,180	100.1	人 口 721,483 人 世帯数 301,980 世帯 (24. 12. 31現在)
	1 普通税	市 民 税	52,534,581	173,967	72,815	100.3	
		固定資産税	52,630,533	174,285	72,948	99.8	
		そ の 他	6,111,750	20,239	8,471	107.5	
	2 目 的 税		14,391,137	47,656	19,947	97.9	
平成 26 年度	市 税 総 額		127,734,343	419,310	177,711	102.0	人 口 718,774 人 世帯数 304,630 世帯 (25. 12. 31現在)
	1 普通税	市 民 税	53,923,208	177,012	75,021	103.0	
		固定資産税	53,242,653	174,778	74,074	101.5	
		そ の 他	5,957,208	19,556	8,288	97.8	
	2 目 的 税		14,611,274	47,964	20,328	101.9	

- (注) 1. その他：軽自動車税、市たばこ税、鉱産税、特別土地保有税
2. 目的税：入湯税、事業所税、都市計画税
3. 平成25年度分から「住民基本台帳人口」外国人含む。

3. 税務に関すること

(1) 税務機構（27.4.1現在）



(注) 1 上記人員には、非常勤嘱託員が含まれる。
2 上記人員には、県（静岡地方税滞納整理機構）に派遣している職員は含まない。（納税課 2 人）

(2) 事 務 分 掌

(27.4.1現在)

部 名	課 名	分 掌 事 務
税務部	税制課	<ol style="list-style-type: none"> 1 税務に係る政策及び調整に関すること。 2 税務制度の調査研究及び税務諸統計に関すること。 3 地方譲与税、利子割交付金、配当割交付金、株式等譲渡所得割交付金、地方消費税交付金、ゴルフ場利用税交付金、特別地方消費税交付金、自動車取得税交付金及び軽油引取税交付金に関すること。 4 固定資産評価審査委員会に関すること。 5 市税(個人の県民税を含む。以下同じ。)並びに市税に係る督促手数料、延滞金及び加算金並びに県民税徴収取扱委託金(7及び8において「市税等」という。)の調定に関すること。 6 市税の賦課事務(調定に係るものに限る。)に係る指導に関すること。 7 市税等の収入見込みに関すること。 8 市税等の決算に関すること。 9 納税思想の高揚及び税務広報に関すること。 10 部の庶務に関すること。
	納税課	<ol style="list-style-type: none"> 1 市税並びに市税に係る督促手数料、延滞金及び加算金(以下「徴収金」という。)の徴収事務及び滞納処分事務に係る企画、指導及び調整に関すること。 2 徴収金の徴収、督促及び滞納処分に関すること(市長が定めるものに限る。) 3 徴収金の徴収の嘱託及び受託に関すること(市長が定めるものに限る。) 4 徴収金の収入整理に関すること。 5 徴収金の納付相談に関すること。 6 市税の口座振替に関すること。 7 静岡地方税滞納整理機構に関すること。 8 所管に係る事務についての市税事務所との総合調整に関すること。
	市民税課	<ol style="list-style-type: none"> 1 普通徴収に係る個人の市民税及び県民税の賦課事務及び市税の証明事務に係る企画、指導及び調整に関すること。 2 特別徴収に係る個人の市民税及び県民税、法人等の市民税、軽自動車税、市たばこ税、鉱産税、入湯税並びに事業所税の賦課及び賦課事務に係る企画に関すること。 3 所管に係る事務についての市税事務所との総合調整に関すること。

部 名	課 名	分 掌 事 務
税務部	固定資産税課	<ol style="list-style-type: none"> 1 償却資産に係る固定資産税及び特別土地保有税の賦課及び賦課事務に係る企画に関すること。 2 土地及び家屋に係る固定資産税及び都市計画税の賦課事務に係る企画、指導及び調整に関すること。 3 土地及び家屋に係る固定資産の評価事務に係る企画、指導及び調整に関すること。 4 土地及び家屋に係る国有資産等所在市交付金の請求に関すること並びに償却資産に係る国有資産等所在市交付金の調査及び請求に関すること。 5 所管に係る事務についての市税事務所との総合調整に関すること。
	市税事務所	<ol style="list-style-type: none"> 1 徴収金の徴収に関すること。 2 徴収金の督促及び滞納処分に関すること（市長が定めるものを除く。）。 3 徴収金の徴収の嘱託及び受託に関すること（市長が定めるものを除く。）。 4 徴収金の納付相談に関すること。 5 土地及び家屋に係る固定資産の評価に関すること。 6 普通徴収に係る個人の市民税及び県民税、土地及び家屋に係る固定資産税並びに都市計画税の賦課に関すること。 7 原動機付自転車及び小型特殊自動車の標識の交付に関すること。 8 固定資産課税台帳に係る公簿の閲覧及びこれらの写しの交付並びに地籍図の写しの交付に関すること。 9 市税に係る証明に関すること。 10 土地及び家屋に係る国有資産税等所在市交付金対象資産の調査に関すること。 11 区役所地域総務課及び区選挙管理委員会事務局との連携に関すること。

(3) 税務職員の配置状況

(27.4.1現在) (単位：人)

課 名 \ 職 名		部長	参与	課長	担当 課長	参事	課長 補佐	係長	主幹	副主幹	主査	主任 主事	主事	非常勤 嘱託	計
税務部		1													1
税制課				1											1
	総務係			(総務係事務取扱)	※ 1						1	(1) 1		(2) 2	(3) 5
	税制係							(係長兼務) 1			1	(1) 3			(1) 5
	計	1		1		1			1		2	(2) 4		(2) 2	(4) 12
納税課				1											1
	収納係			(収納係事務取扱)	※ 1					1	(2) 6		2	(2) 4	(4) 14
	徴収指導係							1		1		1		(5) 5	(5) 8
	特別滞納整理 第1係							(係長兼務) 1	1	1	2	(1) 2	(2) 3		(3) 9
	特別滞納整理 第2係							1	1		(2) 3	2	(2) 5		(4) 12
	公売・搜索係								1		1	1	(1) 2		(1) 5
	計			1		1		2	3	3	(4) 12	(1) 6	(5) 12	(7) 9	(17) 49
市民税課			1												1
	諸税係						(係長兼務) 1			1	(1) 1	(2) 2		(2) 2	(5) 7
	法人課税係							1	1	1		(1) 3		1	(1) 7
	市民税係							1		1	1	(1) 4	(4) 4	(4) 4	(9) 15
	計		1				1	2	1	3	(1) 2	(4) 9	(4) 4	(6) 7	(15) 30
固定資産税課				1											1
	指導係						(係長兼務) 1			1	2	(1) 2	(1) 1	1	(2) 8
	償却資産係							1		1	(1) 3	(1) 1		(4) 4	(6) 11
	計			1			1	1		2	(1) 5	(2) 3	(1) 2	(4) 5	(8) 20

(※)課長補佐を兼務している。
・上記職員には、県(静岡地方税滞納整理機構)に派遣している職員は含まない。(納税課2人)

職 名 課 名		部長	参与	所長	担当 課長	参事	所長 補佐	係長	主幹	副主幹	主査	主任 主事	主事	非常勤 嘱託	計
葵市税事務所				1											1
	市 民 税 係					1	1(係長兼務)		1		(1) 2	(5) 7	(3) 3	(4) 5	(13) 20
	納 税 係			1				(係長兼務)1	1		1	(1) 4	1	(8) 8	(9) 17
	土 地 係						(係長兼務)1			1	(1) 2	(6) 7	(1) 1	(2) 2	(10) 14
	家 屋 係							1			1	(3) 6	(2) 5	(1) 1	(6) 14
	計			1	1	1	2	1	1	3	(2) 6	(15) 24	(6) 10	(15) 16	(38) 66
駿河市税事務所				1											1
	市 民 税 係						(係長兼務)1				(1) 2	(5) 6	2	(3) 3	(9) 14
	納 税 係			1				1		1	(1) 3	(1) 1	1	(4) 4	(6) 12
	土 地 係						(係長兼務)1				(1) 3	(3) 4	(1) 2		(5) 10
	家 屋 係							1			1	(5) 7	(1) 1		(6) 10
	計			1	1		2	2		1	(3) 9	(14) 18	(2) 6	(7) 7	(26) 47
清水市税事務所				1											1
	市 民 税 係						(係長兼務)1				(3) 4	(4) 6	(2) 2	(4) 4	(13) 17
	納 税 係			1				(係長兼務)1			(2) 2	(1) 2	2	(6) 8	(9) 16
	土 地 係						(係長兼務)1				(1) 3	(5) 6	(2) 3		(8) 13
	家 屋 係						(係長兼務)1				3	(4) 7	2		(4) 13
	計			1	1	1	2		1		(6) 12	(14) 21	(4) 9	(10) 12	(34) 60

合 計	1	1	6	3	4	8	8	7	12	(17) 48	(52) 85	(22) 43	(51) 58	(142) 284
-----	---	---	---	---	---	---	---	---	----	------------	------------	------------	------------	--------------

(注) 上段 () は、女性内数。

(4) 税務職員年齢別調

(27.4.1現在) (単位：人)

区 分	25才未満	30才未満	40才未満	50才未満	50才以上	計	平均年齢
税 制 課	0	1	4	2	3	10	41.9
納 税 課	9	5	8	12	6	40	37.4
市 民 税 課	4	2	7	4	6	23	38.1
固定資産税課	2	1	3	8	1	15	38.7
葵市税事務所	6	14	16	9	5	50	34.2
駿河市税事務所	3	12	10	5	10	40	38.0
清水市税事務所	6	12	9	13	8	48	37.1
計	30	47	57	53	39	226	37.1

- (注) 1. 非常勤嘱託員は含まない。
2. 税務部長は「税制課」欄に含んでいる。

(5) 税務職員税務経験年数調

(27.4.1現在) (単位：人)

区 分	1年未満	2年未満	3年未満	5年未満	10年未満	10年以上	計	平均経験年数
税 制 課	0	2	2	1	0	5	10	9.2
納 税 課	7	5	4	8	12	4	40	4.4
市 民 税 課	1	4	3	1	6	8	23	7.4
固定資産税課	1	2	1	1	3	7	15	8.3
葵市税事務所	11	3	7	12	11	6	50	4.3
駿河市税事務所	5	2	6	8	13	6	40	6.0
清水市税事務所	8	4	6	12	13	5	48	4.6
計	33	22	29	43	58	41	226	5.5

- (注) 1. 非常勤嘱託員は含まない。
2. 税務経験年数は臨時の期間を除き通算した。
3. 税務部長は「税制課」欄に含んでいる。

課 賦 II

1. 市民税に関すること

(1) 個人市民税・県民税賦課額の推移

区 分			平成22年度	平成23年度	平成24年度	平成25年度	平成26年度
普通徴収	市民税	均 等 割	358,551,700	341,112,000	264,308,300	246,090,500	289,708,500
		所 得 割	11,174,631,100	10,097,698,400	7,999,410,300	7,802,935,000	7,995,693,400
		計	11,533,182,800	10,438,810,400	8,263,718,600	8,049,025,500	8,285,401,900
	県民税	均 等 割	163,795,600	161,544,600	124,907,600	116,168,900	158,980,900
		所 得 割	7,447,007,400	6,729,590,100	5,330,384,200	5,199,752,800	5,328,178,700
		計	7,610,803,000	6,891,134,700	5,455,291,800	5,315,921,700	5,487,159,600
特別徴収	市民税	均 等 割	703,702,700	715,878,900	795,320,800	816,669,900	949,633,100
		所 得 割	27,758,594,500	27,684,434,500	31,464,681,200	31,544,361,400	31,341,554,900
		計	28,462,297,200	28,400,313,400	32,260,002,000	32,361,031,300	32,291,188,000
	県民税	均 等 割	330,116,400	335,893,400	373,841,100	384,186,600	518,882,000
		所 得 割	18,500,753,400	18,450,939,500	20,968,346,900	21,023,555,100	20,888,473,300
		計	18,830,869,800	18,786,832,900	21,342,188,000	21,407,741,700	21,407,355,300
合 計	市民税	均 等 割	1,062,254,400	1,056,990,900	1,059,629,100	1,062,760,400	1,239,341,600
		所 得 割	38,933,225,600	37,782,132,900	39,464,091,500	39,347,296,400	39,337,248,300
		計	39,995,480,000	38,839,123,800	40,523,720,600	40,410,056,800	40,576,589,900
	県民税	均 等 割	499,912,000	497,438,000	498,748,700	500,355,500	677,862,900
		所 得 割	25,947,760,800	25,180,529,600	26,298,731,100	26,223,307,900	26,216,652,000
		計	26,447,672,800	25,677,967,600	26,797,479,800	26,723,663,400	26,894,514,900
合 計			66,443,152,800	64,517,091,400	67,321,200,400	67,133,720,200	67,471,104,800

(注) この表は、当初賦課額による。(特別徴収分については、6月～翌年5月分までの課税分である。)

(2) 個人市民税納税義務者の推移

区 分		平成22年度	平成23年度	平成24年度	平成25年度	平成26年度
普通徴収	均等割・所得割の者	116,074	109,833	86,107	80,884	81,459
	均等割のみの者	13,411	13,746	11,344	11,084	11,964
	所得割のみの者	261	202	216	296	214
	計	129,746	123,781	97,667	92,264	93,637
特別徴収	均等割・所得割の者	239,193	242,636	269,200	276,222	275,572
	均等割のみの者	10,126	10,850	12,387	14,150	14,606
	所得割のみの者	131	432	498	549	469
	計	249,450	253,918	282,085	290,921	290,647
合 計	均等割・所得割の者	355,267	352,469	355,307	357,106	357,031
	均等割のみの者	23,537	24,596	23,731	25,234	26,570
	所得割のみの者	392	634	714	845	683
	計	379,196	377,699	379,752	383,185	384,284

(注) この表は、当初課

(単位：円)

平成27年度				
合計	本庁	葵区	駿河区	清水区
276,712,100	—	100,626,300	84,488,500	91,597,300
8,685,069,900	—	3,257,965,600	2,790,990,600	2,636,113,700
8,961,782,000	—	3,358,591,900	2,875,479,100	2,727,711,000
151,802,000	—	55,202,900	46,363,400	50,235,700
5,787,174,800	—	2,170,671,000	1,859,713,200	1,756,790,600
5,938,976,800	—	2,225,873,900	1,906,076,600	1,807,026,300
959,571,600	959,571,600	—	—	—
31,732,518,000	31,732,518,000	—	—	—
32,692,089,600	32,692,089,600	—	—	—
524,370,700	524,370,700	—	—	—
21,149,042,500	21,149,042,500	—	—	—
21,673,413,200	21,673,413,200	—	—	—
1,236,283,700	959,571,600	100,626,300	84,488,500	91,597,300
40,417,587,900	31,732,518,000	3,257,965,600	2,790,990,600	2,636,113,700
41,653,871,600	32,692,089,600	3,358,591,900	2,875,479,100	2,727,711,000
676,172,700	524,370,700	55,202,900	46,363,400	50,235,700
26,936,217,300	21,149,042,500	2,170,671,000	1,859,713,200	1,756,790,600
27,612,390,000	21,673,413,200	2,225,873,900	1,906,076,600	1,807,026,300
69,266,261,600	54,365,502,800	5,584,465,800	4,781,555,700	4,534,737,300

(単位：人)

平成27年度				
合計	本庁	葵区	駿河区	清水区
77,769	—	28,135	23,797	25,837
11,290	—	4,202	3,246	3,842
244	—	91	68	85
89,303	—	32,428	27,111	29,764
277,808	277,808	—	—	—
15,136	15,136	—	—	—
493	493	—	—	—
293,437	293,437	—	—	—
355,577	277,808	28,135	23,797	25,837
26,426	15,136	4,202	3,246	3,842
737	493	91	68	85
382,740	293,437	32,428	27,111	29,764

(3) 平成27年度個人市民税の納税義務者等に関する調

区 分	均等割のみを 納める者		均等割と所得割を納める者		
	A 納 税 義 務 者 数	B 均 等 割 額	C 納 税 義 務 者 数	D 均 等 割 額	E 所 得 割 額
給与所得者	11,545	35,646	259,126	903,453	32,105,548
営業等所得者	2,535	8,761	15,809	55,296	2,206,228
農業所得者	214	744	549	1,920	37,149
その他の 所得者	9,976	34,095	54,182	189,574	5,956,529
家屋敷等のみ	215	752	－	－	－
計	24,485	79,998	329,666	1,150,243	40,305,454

(注) この調は、平成27年度市町村税課税状況等の調による。

(4) 課税標準額段階別平成27年度分所得割額等に関する調 (合計表)

課税標準額の段階別	区 分	納税義務者数			所得金額 A	所得控除額 B
		有資格者	失格者	計		
10万円 以下の金額		4,761	9,138	13,899	8,663,759	8,468,688
10万円 を超え 100万円 以下		109,411	4,624	114,035	152,150,566	88,768,632
100万円 " 200万円 "		87,772	5,813	93,585	228,909,882	93,261,393
200万円 " 300万円 "		44,375	4,292	48,667	181,385,476	62,545,758
300万円 " 400万円 "		25,128	1,087	26,215	132,248,210	41,407,071
400万円 " 550万円 "		18,282	45	18,327	116,879,080	32,681,359
550万円 " 700万円 "		5,830	0	5,830	47,105,371	11,307,560
700万円 " 1,000万円 "		4,494	0	4,494	46,071,579	9,108,758
1,000万円 を超える金額		4,613	1	4,614	105,746,119	10,014,138
合 計		304,666	25,000	329,666	1,019,160,042	357,563,357

- (注) 1. この調は、平成27年度市町村税課税状況等の調による。
2. 有資格者は、所得税の納税義務のある者、失格者はそれ以外。
3. 所得金額は、総所得金額、山林所得金額及び退職所得金額の合計額を表示。
4. 税額控除額は、調整控除、配当控除、住宅借入金等特別税額控除、寄附金税額控除、外国税額控除の合計額を表示。

(単位：千円・人)

合 計				納 税 義 務 者 数
均等割を納める者		所得割を納めるもの		
納税義務者数 A + C	均等割額 B + D	納税義務者数 C	所得割額 E	
270,671	939,099	259,126	32,105,548	270,671
18,344	64,057	15,809	2,206,228	18,344
763	2,664	549	37,149	763
64,158	223,669	54,182	5,956,529	64,158
215	752	－	－	215
354,151	1,230,241	329,666	40,305,454	354,151

(単位：千円・人・%)

課税標準額 C	算出税額 D	税額控除 E	税額調整 F	配当割額の控除額 G	株式等譲渡 所得割額の控除額 H	所得割額		
						有資格者	失格者	計 I
10,272,385	328,234	16,526	24	1,011	740	299,532	10,394	309,926
67,122,998	3,910,585	294,779	3,236	7,251	4,217	3,537,316	63,764	3,601,080
139,139,592	8,240,079	411,918	1,311	11,693	5,416	7,471,419	338,212	7,809,631
120,895,198	7,189,922	257,803	0	10,147	6,070	6,468,172	447,730	6,915,902
92,741,449	5,506,407	84,936	0	5,262	3,415	5,236,196	176,598	5,412,794
91,725,694	5,276,757	37,140	0	8,549	4,830	5,216,226	10,012	5,226,238
36,972,739	2,183,476	14,421	0	4,219	4,038	2,160,798	0	2,160,798
38,661,043	2,268,930	14,468	0	4,748	4,239	2,245,475	0	2,245,475
128,578,850	6,729,864	76,149	0	11,852	18,392	6,623,296	175	6,623,471
726,109,948	41,634,254	1,208,140	4,571	64,732	51,357	39,258,430	1,046,885	40,305,315

(5) 個人市民税・県民税負担額累年比較

(単位：円)

区 分		平成21年度	平成22年度	平成23年度	平成24年度	平成25年度	平成26年度	平成27年度
人口一人当り	市民税	58,489	55,649	54,156	56,643	56,010	56,453	58,196
	県民税	38,709	36,799	35,805	37,457	37,040	37,417	38,578
	計	97,198	92,448	89,961	94,100	93,050	93,870	96,774
一世帯当り	市民税	146,265	137,681	132,585	137,199	133,817	133,200	135,685
	県民税	96,801	91,044	87,657	90,727	88,495	88,286	89,945
	計	243,066	228,725	220,242	227,926	222,312	221,486	225,630
納税義務者一人当り	市民税	113,360	105,474	102,831	106,711	105,458	105,590	108,830
	県民税	75,024	69,747	67,985	70,566	69,741	69,986	72,143
	計	188,384	175,221	170,816	177,277	175,199	175,576	180,973

(注) 1. この表は、当初賦課額による。(特別徴収分については、6月～翌年5月までの課税分である。)

2. 毎年、賦課期日(1月1日)現在の住民基本台帳人口(日本人+外国人)、世帯数を基礎とした。

(6) 市民税特別徴収義務者数の推移

区 分	平成21年度	平成22年度	平成23年度	平成24年度	平成25年度	平成26年度	平成27年度
特別徴収義務者数	16,531	16,415	17,370	23,490	24,218	24,297	24,615

(注) 1. この表は、平成27年度市町村税課税状況等の調による。

(7) 個人県民税払込確定あん分率の推移

平成22年度	0.398052839166
平成23年度	0.397928904882
平成24年度	0.398055676299
平成25年度	0.398080753605
平成26年度	0.398568501891

(注) この表は、地方税法施行令第8条第3項の規定により、県民税を払込む場合のあん分率について記載したものである。

(8) 住民税課税最低限の事項別推移等（夫婦・子2人の給与所得者の場合）

区 分		平成13年	平成14年	平成15年	平成16年	平成17年	平成18年
		平成14年度	平成15年度	平成16年度	平成17年度	平成18年度	平成19年度
所得税課税最低限 (A)		3,842,857	同左	同左	3,250,000	同左	同左
住民税課税最低限 (B)		(2,771,999)	(同左)	(2,759,999)	(同左)	(2,715,999)	(同左)
		3,250,000	同左	同左	2,700,000	同左	同左
内 訳	基礎控除	330,000	同	同	330,000	人的控除改正なしのため左に同じ	同
	配偶者控除	330,000			330,000		
	配偶者特別控除	330,000			0		
	扶養控除 2人	780,000	左	左	780,000		左
	社会保険料控除	325,000			270,000		
	給与所得控除	1,155,000			990,000		
比較	$\frac{(B)}{(A)}$	84.6	同左	同左	83.1	同左	同左

(注) 1. 所得税課税最低限(A)欄及び住民税課税最低限(B)欄のそれぞれの給与の収入金額に次の社会保険料が控除されているものとして計算している。

平成13年（平成14年度）以降

給 与 収 入	控 除 額
900万円以下	10%
900万円超1,500万円以下	4%＋54万円
1,500万円超	114万円

(単位：円・%)

平成19年	平成20年	平成21年	平成22年	平成23年	平成24年	平成25年	平成26年
平成20年度	平成21年度	平成22年度	平成23年度	平成24年度	平成25年度	平成26年度	平成27年度
同左	同左	同左	同左	同左	同左	同左	同左
(同左)	(同左)	(同左)	(同左)	(同左)	(同左)	(同左)	(同左)
同左	同左	同左	同左	同左	同左	同左	同左
同	同	同	同	同	同	同	同
左	左	左	左	左	左	左	左
同左	同左	同左	同左	同左	同左	同左	同左

2. 住民税課税最低限（B）欄の上段の（ ）書きは、所得割非課税限度額を表示している。

平成27年度の所得割非課税限度額
 $\left[\begin{array}{l} \text{所得金額} \leq 35\text{万円} \times \text{本人、控除対象配偶者及び扶養親族の合計数} + 32\text{万円} \\ \text{なお、加算額の32万円は、控除対象配偶者又は扶養親族を有する場合にのみ適用される。} \end{array} \right]$

3. 住民税課税最低限（B）欄の下段は、生活保護の基準における地域の級地区分が2級地である市町村の均等割の非課税限度額である。

4. 所得税及び住民税の課税最低限は、扶養1人について特定扶養控除を適用している。

(9) 法人市民税調定額の推移（現年課税分）

区 分	均等割額	法人税割額	計	前年度比	納税義務者数
	千円	千円	千円	%	人
平成 22 年度	2,535,608	8,291,388	10,826,996	115.7	21,939
平成 23 年度	2,531,473	8,565,027	11,096,500	102.5	21,602
平成 24 年度	2,541,614	8,812,350	11,353,964	102.3	21,752
平成 25 年度	2,531,009	8,962,757	11,493,766	101.2	21,666
平成 26 年度	2,526,026	10,157,600	12,683,626	110.4	21,638

(注) 納税義務者数は、市町村税課税状況等の調による。

(10) 平成26年度法人市民税月別調定額（現年課税分）

区 分	均等割額	法人税割額	計	構 成 比
	円	円	円	%
4 月	113,308,900	302,242,200	415,551,100	3.3
5 月	280,299,000	676,047,200	956,346,200	7.5
6 月	563,111,700	3,166,614,100	3,729,725,800	29.4
7 月	254,623,700	948,583,500	1,203,207,200	9.5
8 月	156,398,000	523,090,800	679,488,800	5.3
9 月	122,295,700	256,362,500	378,658,200	3.0
10月	129,239,600	201,887,400	331,127,000	2.6
11月	502,248,600	2,757,992,200	3,260,240,800	25.7
12月	142,723,500	575,791,500	718,515,000	5.7
1 月	51,968,500	145,645,500	197,614,000	1.6
2 月	102,165,900	216,297,900	318,463,800	2.5
3 月	107,642,600	387,045,000	494,687,600	3.9
計	2,526,025,700	10,157,599,800	12,683,625,500	100.0

(11) 法人市民税業態別調定額及び義務者数

(単位：件・千円)

業態別	区分	平成22年度		平成23年度		平成24年度		平成25年度		平成26年度	
		義務者数	調定額	義務者数	調定額	義務者数	調定額	義務者数	調定額	義務者数	調定額
製造業		2,579	1,671,178	2,515	1,668,631	2,481	1,565,140	2,439	1,538,479	2,348	1,718,831
新聞・出版・印刷業		264	78,820	255	78,612	248	90,356	242	72,191	239	98,364
機械器具製造業		819	553,198	822	852,373	793	1,007,635	779	984,769	777	1,122,391
卸売業		2,589	1,206,260	2,540	1,200,530	2,513	1,354,061	2,440	1,234,930	2,399	1,391,356
小売業		2,735	841,957	2,726	931,023	2,783	994,706	2,762	949,997	2,770	899,998
建設業		2,967	769,929	2,971	760,649	2,952	854,328	2,897	820,297	2,893	987,730
運輸・倉庫業		716	693,133	709	934,312	696	946,060	680	1,010,390	687	1,073,519
放送業		36	54,879	35	127,200	35	88,220	36	101,166	36	140,624
電気・ガス供給業		19	571,163	18	265,276	20	143,460	23	148,193	22	174,255
電信・電話業		22	278,921	21	235,834	24	280,907	25	253,633	20	265,383
サービス業		4,351	1,535,743	4,417	1,525,636	4,454	1,694,553	4,459	1,557,109	4,464	1,574,010
旅館・飲食業		834	162,553	848	163,039	879	175,790	870	180,643	859	185,353
一次産業・鉱業		123	24,656	131	31,501	118	26,196	113	23,792	121	29,888
銀行・信託業		67	1,300,411	68	1,288,604	73	1,118,776	72	1,403,513	71	1,692,820
その他の金融業		86	153,697	81	116,535	83	94,386	77	136,785	69	72,736
証券・商品取引業		37	219,530	34	35,834	32	74,328	32	107,453	34	164,959
保険・保険サービス業		278	272,630	288	432,833	279	437,028	273	508,420	285	606,862
不動産業		1,341	379,781	1,322	389,934	1,365	345,886	1,376	395,858	1,390	417,916
教育		91	29,471	83	26,883	87	26,373	80	21,905	80	18,635
分類不能		228	29,086	229	31,261	275	35,775	310	44,243	353	47,996
合計		20,182	10,826,996	20,113	11,096,500	20,190	11,353,964	19,985	11,493,766	19,917	12,683,626

(注) この表は、各年度別決算による。

(12) 法人市民税資本金別均等割額及び義務者数

(単位：件、千円)

資本金別	区分	平成22年度		平成23年度		平成24年度		平成25年度		平成26年度	
		義務者数	均等割額	義務者数	均等割額	義務者数	均等割額	義務者数	均等割額	義務者数	均等割額
資本金等の額が1千万円以下である法人で従業員数の合計数が50人を超えるもの		156	18,760	157	18,068	172	18,374	194	22,477	183	20,840
資本金等の額が1千万円を超え1億円以下である法人で従業員数の合計数が50人以下であるもの		3,421	432,270	3,336	427,842	3,201	428,408	3,337	426,905	3,290	418,933
資本金等の額が1千万円を超え1億円以下である法人で従業員数の合計数が50人を超えるもの		313	46,913	310	46,858	305	46,254	324	48,481	315	45,803
資本金等の額が1億円を超え10億円以下である法人で従業員数の合計数が50人以下であるもの		1,097	167,590	1,096	172,140	1,032	177,141	1,135	178,388	1,145	178,638
資本金等の額が1億円を超え10億円以下である法人で従業員数の合計数が50人を超えるもの		139	55,733	123	51,113	126	54,707	144	57,380	147	59,282
資本金等の額が10億円を超える法人で従業員数の合計数が50人以下であるもの		1,485	572,209	1,416	553,209	1,303	561,728	1,400	569,583	1,420	550,154
資本金等の額が10億円を超え50億円以下である法人で従業員数の合計数が50人を超えるもの		84	148,021	85	144,871	83	146,768	79	142,220	86	153,085
資本金等の額が50億円を超える法人で従業員数の合計数が50人を超えるもの		132	391,300	131	411,368	125	398,904	133	385,930	131	398,465
上記に掲げる以外の法人、法人でない社団等		14,107	702,812	14,067	706,004	13,652	709,330	14,157	699,645	14,175	700,826
合計		20,934	2,535,608	20,721	2,531,473	19,999	2,541,614	20,903	2,531,009	20,892	2,526,026

(注) この調は、各年度別市町村税課税状況等の調による。

2. 固定資産税に関すること

(1) 固定資産税調定額等の推移

ア 調 定 額

(単位：円)

区 分	平成22年度	平成23年度	平成24年度	平成25年度	平成26年度
土 地	24,984,147,600	24,646,040,600	24,319,453,200	24,048,703,500	24,035,729,700
家 屋	20,330,275,600	20,948,358,100	19,274,298,800	19,906,059,800	20,541,958,200
小 計	45,314,423,200	45,594,398,700	43,593,752,000	43,954,763,300	44,577,687,900
償 却 資 産	8,428,139,100	8,114,912,900	9,576,911,500	8,105,452,600	8,220,477,600
交 納 付 金	334,788,800	333,954,200	322,767,400	310,715,200	300,811,000
計	54,077,351,100	54,043,265,800	53,493,430,900	52,370,931,100	53,098,976,500

区 分	平成26年度の詳細			
	葵区	駿河区	清水区	その他
土 地	8,337,362,100	7,831,287,600	7,867,080,000	0
家 屋	7,678,133,600	6,406,872,400	6,456,952,200	0
小 計	16,015,495,700	14,238,160,000	14,324,032,200	0
償 却 資 産	4,349,340,300	1,392,339,100	2,478,798,200	0
交 納 付 金	—	—	—	300,811,000
計	20,364,836,000	15,630,499,100	16,802,830,400	300,811,000

「太字」は基準年度

イ 納税義務者

(単位：人)

区 分	平成22年度	平成23年度	平成24年度	平成25年度	平成26年度
土地・家屋	259,701	260,884	261,783	262,930	264,191
償 却 資 産	8,629	8,539	8,558	7,820	8,242
合 計	268,330	269,423	270,341	270,750	272,433

「太字」は基準年度

(注) 1. 毎年度、出納閉鎖日現在の調定額及び納税義務者である。

(2) 年度別評価等状況の推移（固定資産概要調書による）

年度 区分			平成23年度	平成24年度	平成25年度	平成26年度	平成27年度
土地	田	評価総筆数 (筆)	25,407	25,054	24,908	24,770	24,507
		評価総地積 (㎡)	9,197,086	9,005,534	8,962,571	8,904,834	8,811,154
		決定価格(総額) (千円)	762,393	745,098	741,496	736,759	728,843
		平均価格 (円／㎡)	83	83	83	83	83
	畑	評価総筆数 (筆)	174,088	174,332	174,270	174,525	173,988
		評価総地積 (㎡)	88,858,456	88,837,062	88,736,844	88,761,190	88,595,859
		決定価格(総額) (千円)	4,177,749	4,207,920	4,206,897	4,219,541	4,209,209
		平均価格 (円／㎡)	47	47	47	48	48
	宅 地	評価総筆数 (筆)	471,280	473,521	475,220	477,512	479,252
		評価総地積 (㎡)	66,991,660	67,168,849	67,486,918	67,742,590	67,835,799
		決定価格(総額) (千円)	4,273,042,694	4,199,407,118	4,146,907,568	4,120,753,228	4,113,658,395
		平均価格 (円／㎡)	63,785	62,520	61,448	60,830	60,641
	山 林	評価総筆数 (筆)	113,679	113,545	113,366	113,175	113,153
		評価総地積 (㎡)	591,549,630	591,245,043	589,423,108	588,809,645	587,721,007
		決定価格(総額) (千円)	5,696,448	5,683,862	5,671,019	5,660,801	5,653,111
		平均価格 (円／㎡)	10	10	10	10	10
	その他	評価総筆数 (筆)	72,839	72,841	72,771	72,534	73,174
		評価総地積 (㎡)	27,744,335	27,556,421	27,334,656	27,175,722	27,283,949
		決定価格(総額) (千円)	443,600,460	430,345,155	418,051,683	405,728,082	403,053,865
		平均価格 (円／㎡)	15,989	15,617	15,294	14,930	14,773
家屋	木 造	棟数 (棟)	247,206	246,362	245,425	244,016	243,474
		床面積 (㎡)	19,700,024	19,802,227	19,871,418	19,921,313	20,036,132
		決定価格 (千円)	504,867,076	463,702,081	480,630,652	498,097,746	483,366,929
		単位当たり価格 (円／㎡)	25,628	23,417	24,187	25,003	24,125
	木造 以外 (非木造)	棟数 (棟)	99,963	99,917	100,242	99,785	99,783
		床面積 (㎡)	23,891,030	23,924,636	24,185,201	24,453,981	24,630,683
		決定価格 (千円)	1,066,430,203	966,636,434	1,005,107,676	1,043,239,173	1,034,761,088
		単位当たり価格 (円／㎡)	44,637	40,403	41,559	42,661	42,011
償却資産 (決定価格・千円)	構 築 物		111,333,930	108,558,047	109,818,942	112,239,765	117,526,226
	機 械 及 び 装 置		166,503,244	160,200,281	165,390,161	164,026,353	161,324,221
	船 舶		3,365,979	2,838,262	2,468,416	2,283,870	2,512,792
	航 空 機		360,829	248,259	235,864	393,698	206,395
	車 両 及 び 運 搬 具		3,443,344	3,426,827	3,529,988	3,235,494	3,622,865
	工 具 器 具 及 び 備 品		83,848,058	80,413,878	78,777,051	79,780,905	79,077,348
	地方税法 第 389 条	総務大臣配分	247,358,680	238,888,164	254,521,723	259,673,325	255,164,984
		県知事配分	188,580	152,769	123,942	329,130	2,806,496

「太字は基準年度」

(3) 土地に関する調、総括表（固定資産概要調書による）

区 分		地 積				決 定	
		非課税地積 (a) ㎡	評価総地積 (b) ㎡	法定免税点 未満のもの (c) ㎡	法定免税点 以上のもの (b)-(c) =(d) ㎡	総額 (e) 千円	法定免税点 未満のもの (f) 千円
平成23年度	静岡市	627,508,833	784,341,167	51,930,397	732,410,770	4,727,279,744	5,261,654
平成24年度	静岡市	628,037,091	783,812,909	51,240,081	732,572,828	4,640,389,153	5,011,260
平成25年度	静岡市	629,905,903	781,944,097	50,668,885	731,275,212	4,575,578,663	4,820,155
平成26年度	静岡市	630,536,019	781,393,981	50,065,453	731,328,528	4,537,098,411	4,508,874
平成27年度	静岡市	631,652,232	780,247,768	49,897,346	730,350,422	4,527,303,423	4,566,327
田	一 般 田	2,968,821	8,811,154	913,019	7,898,135	728,843	76,582
	介 在 田 等		464,176	529	463,647	17,159,351	6,510
畑	一 般 畑	5,935,087	88,595,859	6,935,425	81,660,434	4,209,209	284,828
	介 在 畑 等		3,157,693	51,405	3,106,288	84,882,268	97,253
宅 地	小規模住宅用地		34,690,373	218,454	34,471,919	2,294,759,586	3,354,633
	一 般 住 宅 用 地		8,430,425	20,911	8,409,514	417,851,447	169,099
	住 宅 用 地		24,715,001	9,631	24,705,370	1,401,047,362	59,520
	以 外 の 宅 地						
	計	4,921,195	67,835,799	248,996	67,586,803	4,113,658,395	3,583,252
塩 田							
鉱 泉 地			60	17	43	2,466	251
池 沼		199,060	3,414,962	6,304	3,408,658	27,471	51
山 林	一 般 山 林	115,329,542	587,721,007	40,435,169	547,285,838	5,653,111	358,575
	介 在 山 林		28,167	1,815	26,352	21,899	682
牧 場				0			0
原 野		2,484,430	9,406,073	1,003,383	8,402,690	127,660	10,668
雑 種 地	ゴルフ場の用地	0	912,072	119	911,953	474,730	37
	遊園地等の用地			0			0
	鉄 軌 道 用 地 (単 体 利 用)	301,260	1,431,238	57	1,431,181	40,350,881	1,636
	鉄 軌 道 用 地 (複 合 利 用)		70,906	0	70,906	6,565,068	0
	その他の雑種地	222,808,680	8,398,602	301,108	8,097,494	253,442,071	146,002
	計	223,109,940	10,812,818	301,284	10,511,534	300,832,750	147,675
そ の 他		276,704,157				-	-

「太字」は基準年度

価 格		筆 数			単位当たり価格		提示 平均 価額
法定免税点 以上のもの (g) 千円	(g) に係る課 税標準額 (h) 千円	評価総筆数 (i) 筆	法定免税点 未満のもの (j) 筆	法定免税点 以上のもの (i)-(j)=(k) 筆	平均価格 (e)/(b)=(l) 円	最高価格 (m) 円	
4,722,018,090	1,770,982,420	857,293	45,595	811,698	6,027		
4,635,377,893	1,747,316,092	859,293	45,180	814,113	5,920		
4,570,758,508	1,726,252,550	860,535	45,011	815,524	5,852		
4,532,589,537	1,725,840,279	862,516	44,515	818,001	5,806		
4,522,737,096	1,710,206,770	864,074	44,661	819,413	5,802		
652,261	652,261	24,507	2,658	21,849	83	417	82,735 /千㎡
17,152,841	5,983,367	1,554	24	1,530	36,967	112,580	
3,924,381	3,924,316	173,988	16,904	157,084	48	126	47,566 /千㎡
84,785,015	30,814,078	16,330	579	15,751	26,881	193,808	
2,291,404,953	379,752,947	295,063	4,952	290,111	66,150	995,379	
417,682,348	138,666,981	102,632	1,176	101,456	49,565	972,959	
1,400,987,842	945,516,611	81,557	345	81,212	56,688	1,023,858	
4,110,075,143	1,463,936,539	479,252	6,473	472,779	60,641	1,023,858	61,042 /㎡
2,215	2,215	18	5	13	41,100	180,000	
27,420	26,262	1,018	34	984	8	2,583	
5,294,536	5,294,531	113,153	13,464	99,689	10	71	9,613 /千㎡
21,217	15,079	146	10	136	777	58,686	
			0		0		
116,992	116,992	13,681	2,092	11,589	14	99	
474,693	344,986	438	4	434	520	640	
			0		0		
40,349,245	24,208,302	3,519	8	3,511	28,193	68,457	
6,565,068	4,220,054	544	0	544	92,588	208,442	
253,296,069	170,667,788	35,926	2,406	33,520	30,177	682,308	
300,685,075	199,441,130	40,427	2,418	38,009	27,822		
-	-	-	-	-	-	-	

(4) 宅地に関する調、法定免税点以上のもの（固定資産概要調書による）

年 度		平成23年度		平成24年度	
区 分		地積 ㎡	決定価格 千円	地積 ㎡	決定価格 千円
商 業 地 区	静岡市	2,161,110	405,056,072	1,786,726	353,423,219
	旧由比町				
	旧蒲原町				
住 宅 地 区	静岡市	46,778,096	3,169,108,364	49,191,001	3,314,853,360
	旧由比町				
	旧蒲原町				
工 業 地 区	静岡市	12,421,495	591,398,349	10,600,508	428,582,003
	旧由比町				
	旧蒲原町				
村 落 地 区	静岡市	5,081,157	100,931,347	5,053,149	96,525,652
	旧由比町				
	旧蒲原町				
観 光 地 区	静岡市	119,072	2,390,767	109,259	1,980,532
	旧由比町				
	旧蒲原町				
農業用施設の 用に供する 宅 地	静岡市	177,747	485,856	178,228	414,140
	旧由比町				
	旧蒲原町				
生 産 緑 地 の 地 区 内 の 宅 地	静岡市	8,243	22,814	9,212	21,717
	旧由比町				
	旧蒲原町				
合 計	静岡市	66,746,920	4,269,393,569	66,928,083	4,195,800,623
	旧由比町				
	旧蒲原町				

「太字」は基準年度

(5) 市街化区域農地に関する調（固定資産概要調書による）

年 度			平成23年度		平成24年度	
区 分			地積 ㎡	決定価格 千円	地積 ㎡	決定価格 千円
田	静岡市	特定市農	701,660	29,175,690	620,788	24,595,533
		上記以外	23,162	171,386	0	0
	旧由比町					
	旧蒲原町					
畑	静岡市	特定市農	3,326,518	104,886,679	3,326,767	98,067,755
		上記以外	260,508	5,372,205	123,184	2,324,068
	旧由比町					
	旧蒲原町					
計	静岡市	特定市農	4,028,178	134,062,369	3,857,555	122,663,288
		上記以外	283,670	5,543,591	123,184	2,324,068
	旧由比町					
	旧蒲原町					

「太字」は基準年度

年 度	平成25年度		平成26年度		平成27年度	
区 分	地積 ㎡	決定価格 千円	地積 ㎡	決定価格 千円	地積 ㎡	決定価格 千円
静岡市	1,798,361	349,251,576	1,810,711 0	351,770,042 0	1,866,105	348,988,435
静岡市	49,341,448	3,276,338,499	49,551,500	3,257,757,708	49,886,213	3,287,417,086
静岡市	10,671,047	419,425,651	10,684,470	410,388,949	10,436,622	379,769,021
静岡市	5,099,729	95,487,668	5,117,676	94,542,434	5,116,114	92,171,957
静岡市	142,880	2,356,530	145,688	2,335,675	82,084	1,258,412
静岡市	180,916	420,391	188,923	438,932	190,884	449,267
静岡市	9,390	22,136	8,639	20,368	8,781	20,965
静岡市	67,243,771	4,143,302,451	67,507,607	4,117,254,108	67,586,803	4,110,075,143

年 度		平成25年度		平成26年度		平成27年度	
区 分		地積 ㎡	決定価格 千円	地積 ㎡	決定価格 千円	地積 ㎡	決定価格 千円
静岡市	特定市農	553,439	21,433,288	483,982	18,502,783	431,115	16,244,601
	上記以外	0	0	0	0	0	0
静岡市	特定市農	3,033,843	88,203,855	2,916,697	81,554,620	2,795,343	75,661,849
	上記以外	118,906	2,163,024	0	0	0	0
静岡市	特定市農	3,587,282	109,637,143	3,400,679	100,057,403	3,226,458	91,906,450
	上記以外	118,906	2,163,024	0	0	0	0

(6) 家屋に関する調、総括表（固定資産概要調書による）

区分		所 有 者 数			棟 数		
		総 数 (イ) 人	法定免税点 未満のもの (ロ) 人	法定免税点 以上のもの (イ) - (ロ) = (ハ) 人	総 数 (ニ) 棟	法定免税点 未満のもの (ホ) 棟	法定免税点 以上のもの (ニ) - (ホ) = (ヘ) 棟
平成23年度	静岡市	207,474	10,426	197,048	347,169	15,405	331,764
平成24年度	静岡市	208,689	10,360	198,329	346,279	15,252	331,027
平成25年度	静岡市	209,864	10,152	199,712	345,667	14,937	330,730
平成26年度	静岡市	210,963	9,714	201,249	343,801	14,333	329,468
平成27年度	静岡市	212,525	9,548	202,977	343,257	14,116	329,141
木 造					243,474	12,716	230,758
専 用 住 宅					185,945	5,751	180,194
共 同 住 宅 ・ 寄 宿 舎					4,003	9	3,994
併 用 住 宅					12,208	590	11,618
旅 館 ・ 料 亭 ・ ホ テ ル					313	3	310
事 務 所 ・ 銀 行 ・ 店 舗					4,112	240	3,872
劇 場 ・ 病 院					162	1	161
工 場 ・ 倉 庫					5,437	1,115	4,322
土 蔵					85	16	69
附 属 家					31,209	4,991	26,218
非 木 造					99,783	1,400	98,383
事 務 所 ・ 店 舗 ・ 百 貨 店					11,144	32	11,112
住 宅 ・ ア パ ー ト					49,068	76	48,992
病 院 ・ ホ テ ル					762	0	762
工 場 ・ 倉 庫 ・ 市 場					16,191	144	16,047
そ の 他					22,618	1,148	21,470

◎所有者数欄の数値は、納税義務者数である。※平成27基準年度より農家住宅は専用住宅へ、公衆浴場は工場・倉庫へ統合。
「太字」は基準年度

床 面 積			決 定 価 格			
総 数 (ト) m ²	法定免税点 未満のもの (チ) m ²	法定免税点 以上のもの (ト)-(チ)=(リ) m ²	総 額 (ヌ) 千円	法定免税点 未満のもの (ル) 千円	法定免税点 以上のもの (ヌ)-(ル)=(ヲ) 千円	単位当 り価格 (ヌ)/(ト) 円
43,591,054	615,276	42,975,778	1,571,297,279	910,743	1,570,386,536	36,046
43,726,863	606,249	43,120,614	1,430,338,515	900,185	1,429,438,330	32,711
44,056,619	593,576	43,463,043	1,485,738,328	879,372	1,484,858,956	33,723
44,375,294	572,788	43,802,506	1,541,336,919	845,180	1,540,491,739	34,734
44,666,815	562,699	44,104,116	1,518,128,017	832,198	1,517,295,819	33,988
20,036,132	531,454	19,504,678	483,366,929	701,485	482,665,444	24,125
16,623,236	325,344	16,297,892	433,537,444	429,458	433,107,986	26,080
761,208	716	760,492	22,085,301	814	22,084,487	29,013
1,090,154	29,495	1,060,659	15,602,936	48,350	15,554,586	14,313
38,528	125	38,403	462,660	383	462,277	12,008
264,869	8,732	256,137	6,200,989	17,787	6,183,202	23,412
22,510	21	22,489	733,704	18	733,686	32,595
379,538	48,127	331,411	1,114,615	42,900	1,071,715	2,937
4,610	881	3,729	9,501	1,317	8,184	2,061
851,479	118,013	733,466	3,619,779	160,458	3,459,321	4,251
24,630,683	31,245	24,599,438	1,034,761,088	130,713	1,034,630,375	42,011
5,271,506	743	5,270,763	313,037,103	4,246	313,032,857	59,383
10,626,475	1,782	10,624,693	507,451,230	7,597	507,443,633	47,753
655,240	0	655,240	49,620,541	0	49,620,541	75,729
6,493,119	4,419	6,488,700	132,437,137	16,583	132,420,554	20,397
1,584,343	24,301	1,560,042	32,215,077	102,287	32,112,790	20,333

(7) 家屋新增築状況（固定資産概要調書による）

区 分		所有者数 人	棟数 棟	床面積 ㎡	決定価格 千円	単位当たり価格 円
木 造	平成23年度 静岡県	2,497	2,589	291,969	18,831,706	64,499
	平成24年度 静岡県	2,617	2,727	311,297	20,566,650	66,068
	平成25年度 静岡県	2,439	2,571	286,707	19,047,091	66,434
	平成26年度 静岡県	2,630	2,743	301,488	20,077,779	66,596
	平成27年度 静岡県	2,703	2,841	319,992	21,767,153	68,024
非 木 造	平成23年度 静岡県	2,237	1,123	406,651	37,161,203	91,384
	平成24年度 静岡県	1,170	1,049	287,066	23,028,642	80,221
	平成25年度 静岡県	1,456	1,101	337,617	29,192,932	86,468
	平成26年度 静岡県	1,776	1,154	453,474	37,034,106	81,668
	平成27年度 静岡県	1,703	1,010	360,671	32,336,172	89,656
合 計	平成23年度 静岡県	4,734	3,712	698,620	55,992,909	80,148
	平成24年度 静岡県	3,787	3,776	598,363	43,595,292	72,858
	平成25年度 静岡県	3,895	3,672	624,324	48,240,023	77,268
	平成26年度 静岡県	4,406	3,897	754,962	57,111,885	75,649
	平成27年度 静岡県	4,406	3,851	680,663	54,103,325	79,486

「太字」は基準年度

(8) 家屋減少状況（固定資産概要調書による）

区 分		所有者数 人	棟数 棟	床面積 ㎡	決定価格 千円	単位当たり価格 円
木 造	平成23年度 静岡市	2,619	3,679	222,752	2,276,008	10,218
	平成24年度 静岡市	2,646	3,705	204,305	2,162,610	10,585
	平成25年度 静岡市	2,655	3,652	214,297	2,104,228	9,819
	平成26年度 静岡市	3,112	4,289	247,038	2,611,741	10,572
	平成27年度 静岡市	2,576	3,553	204,997	2,181,959	10,644
非 木 造	平成23年度 静岡市	1,015	1,262	235,751	5,629,221	23,878
	平成24年度 静岡市	986	1,197	250,042	5,645,428	22,578
	平成25年度 静岡市	995	1,270	228,638	4,714,510	20,620
	平成26年度 静岡市	1,128	1,373	238,084	4,951,203	20,796
	平成27年度 静岡市	883	1,156	188,423	4,139,841	21,971
合 計	平成23年度 静岡市	3,634	4,941	458,503	7,905,229	17,241
	平成24年度 静岡市	3,632	4,902	454,347	7,808,038	17,185
	平成25年度 静岡市	3,650	4,922	442,935	6,818,738	15,394
	平成26年度 静岡市	4,240	5,662	485,122	7,562,944	15,590
	平成27年度 静岡市	3,459	4,709	393,420	6,321,800	16,069

「太字」は基準年度

(9) 新築住宅等に対する減額状況（固定資産概要調書による）

区 分			法附則第15条の6第1項		法附則第15条の6第2項		法附則第15条の7第1項		法附則第15条の7第2項		法附則第15条の8第1項	
			対象戸数 戸	減額税額 千円	対象戸数 戸	減額税額 千円	対象戸数 戸	減額税額 千円	対象戸数 戸	減額税額 千円	対象戸数 戸	減額税額 千円
木 造	平成23年度	静岡市	7,308	313,422	454	18,597	464	23,557	16	804	0	0
	平成24年度	静岡市	6,729	266,660	552	17,980	1,030	51,857	39	1,927	0	0
	平成25年度	静岡市	6,396	266,066	534	17,345	1,505	77,221	47	2,379	0	0
	平成26年度	静岡市	6,272	272,341	558	16,709	2,070	107,359	49	2,488	0	0
	平成27年度	静岡市	6,517	274,343	516	14,573	2,617	130,489	58	2,758	0	0
非 木 造	平成23年度	静岡市	2,038	85,438	10,039	349,772	382	23,373	52	3,455	35	2,198
	平成24年度	静岡市	1,711	59,274	9,106	274,969	752	42,688	102	6,329	54	2,977
	平成25年度	静岡市	1,445	48,553	8,677	261,691	1,154	66,346	168	10,340	39	2,094
	平成26年度	静岡市	1,457	51,210	8,578	254,789	1,566	89,871	663	24,609	39	1,602
	平成27年度	静岡市	1,462	48,642	8,523	260,687	1,902	102,547	1,263	40,277	39	1,499
合 計	平成23年度	静岡市	9,346	398,860	10,493	368,369	846	46,930	68	4,259	35	2,198
	平成24年度	静岡市	8,440	325,934	9,658	292,949	1,782	94,545	141	8,256	54	2,977
	平成25年度	静岡市	7,841	314,619	9,211	279,036	2,659	143,567	215	12,719	39	2,094
	平成26年度	静岡市	7,729	323,551	9,136	271,498	3,636	197,230	712	27,097	39	1,602
	平成27年度	静岡市	7,979	322,985	9,039	275,260	4,519	233,036	1,321	43,035	39	1,499

「太字」は基準年度

法附則第15条の8第3項		法附則第15条の8第4項		法附則第15条の9第1項		法附則第15条の9第4,5項		法附則第15条の9第9項		計	
対象戸数 戸	減額税額 千円	対象戸数 戸	減額税額 千円	対象戸数 戸	減額税額 千円	対象戸数 戸	減額税額 千円	対象戸数 戸	減額税額 千円	対象戸数 戸	減額税額 千円
0	0	0	0	985	6,379	12	34	3	70	9,242	362,863
0	0	0	0	1,065	6,778	10	71	7	72	9,432	345,345
0	0	0	0	725	4,542	2	19	1	7	9,210	367,579
0	0	0	0	527	3,504	5	39	2	29	9,483	402,469
0	0	0	0	134	937	4	19	1	11	9,847	423,130
33	10,365	223	9,403	19	136	8	86	12	253	12,841	484,479
20	9,050	185	6,307	26	138	7	62	11	154	11,974	401,948
20	9,050	318	11,595	18	61	1	8	0	0	11,840	409,738
37	8,568	451	15,042	9	14	3	28	0	0	12,803	445,733
56	10,761	546	17,424	0	0	3	26	0	0	13,794	481,863
33	10,365	223	9,403	1,004	6,515	20	120	15	323	22,083	847,342
20	9,050	185	6,307	1,091	6,916	17	133	18	226	21,406	747,293
20	9,050	318	11,595	743	4,603	3	27	1	7	21,050	777,317
37	8,568	451	15,042	536	3,518	8	67	2	29	22,286	848,202
56	10,761	546	17,424	134	937	7	45	1	11	23,641	904,993

(10) 償却資産に関する調（固定資産概要調書による）

区 分		納税義務者 人	決定価格 千円	課税標準額 千円
平成23年度	静岡市	20,935	616,402,644	571,833,875
平成24年度	静岡市	21,097	594,726,487	562,931,293
平成25年度	静岡市	20,746	614,866,087	568,011,008
平成26年度	静岡市	21,266	621,962,540	570,242,470
平成27年度	静岡市	20,848	622,241,327	567,828,399
市長が価格等を決定したもの	構 築 物		117,526,226	105,436,084
	機 械 及 び 装 置		161,324,221	156,048,207
	船 舶		2,512,792	1,317,941
	航 空 機		206,395	206,395
	車 両 及 び 運 搬 具		3,622,865	3,612,011
	工 具 , 器 具 及 び 備 品		79,077,348	79,048,414
	調 整 額		0	0
	小 計		364,269,847	345,669,052
法三八九条関係	総 務 大 臣 配 分	102	255,164,984	219,464,967
	県 知 事 配 分	2	2,806,496	2,694,380
	小 計	104	257,971,480	222,159,347

(11) 国有資産等所在市交付金及び納付金の交付金額等に関する調

(単位：円)

区 分	国有資産	公有資産	交付金額計	納付金額	交納付金額計
平成23年度	48,183,400	285,770,800	333,954,200	—	333,954,200
平成24年度	37,897,300	284,870,100	322,767,400	—	322,767,400
平成25年度	36,478,600	274,236,600	310,715,200	—	310,715,200
平成26年度	27,744,900	273,066,100	300,811,000	—	300,811,000
平成27年度	26,533,100	268,308,800	294,841,900	—	294,841,900

(12) 縦覧帳簿の縦覧及び縦覧期間中の固定資産課税台帳の閲覧状況

年度	区分		土地	家屋	償却資産	計	人数
平成23年度	葵区	縦覧	21 件	13 件	－ 件	34 件	23 人
		閲覧	1,213 件	1,144 件	74 件	2,431 件	1,317 人
	駿河区	縦覧	2 件	2 件	－ 件	4 件	2 人
		閲覧	492 件	457 件	28 件	977 件	531 人
	清水区	縦覧	11 件	3 件	－ 件	14 件	12 人
		閲覧	1,429 件	1,295 件	77 件	2,801 件	1,501 人
平成24年度	葵区	縦覧	20 件	6 件	－ 件	26 件	26 人
		閲覧	1,430 件	1,268 件	84 件	2,782 件	2,385 人
	駿河区	縦覧	8 件	1 件	－ 件	9 件	8 人
		閲覧	664 件	594 件	70 件	1,328 件	1,187 人
	清水区	縦覧	26 件	18 件	－ 件	44 件	44 人
		閲覧	1,530 件	1,343 件	90 件	2,963 件	2,786 人
平成25年度	葵区	縦覧	20 件	13 件	－ 件	33 件	33 人
		閲覧	1,487 件	1,299 件	84 件	2,870 件	2,417 人
	駿河区	縦覧	10 件	9 件	－ 件	19 件	19 人
		閲覧	624 件	558 件	69 件	1,251 件	1,065 人
	清水区	縦覧	23 件	14 件	－ 件	37 件	36 人
		閲覧	1,616 件	1,372 件	79 件	3,067 件	2,769 人
平成26年度	葵区	縦覧	21 件	8 件	－ 件	29 件	29 人
		閲覧	1,492 件	1,305 件	86 件	2,883 件	2,491 人
	駿河区	縦覧	11 件	8 件	－ 件	19 件	19 人
		閲覧	693 件	609 件	81 件	1,383 件	1,155 人
	清水区	縦覧	22 件	12 件	－ 件	34 件	34 人
		閲覧	1,663 件	1,467 件	102 件	3,232 件	2,939 人
平成27年度	葵区	縦覧	44 件	30 件	－ 件	74 件	70 人
		閲覧	1,433 件	1,290 件	87 件	2,810 件	2,341 人
	駿河区	縦覧	15 件	9 件	－ 件	24 件	24 人
		閲覧	758 件	636 件	91 件	1,485 件	1,222 人
	清水区	縦覧	14 件	9 件	－ 件	23 件	23 人
		閲覧	1,678 件	1,422 件	94 件	3,194 件	2,895 人

「太字」は基準年度

(13) 固定資産評価審査委員会審査申出処理状況

(単位：件)

年度	処 理 状 況						
	区分	申出件数	却下	棄却	認容	取下	未決定
平成22年度	土地	4	0	0	0	0	0
	家屋	0	0	0	0	0	0
	償却資産	0	0	0	0	0	0
	計	4	0	0	0	0	0
平成23年度	土地	0	0	0	0	0	0
	家屋	0	0	0	0	0	0
	償却資産	0	0	0	0	0	0
	計	0	0	0	0	0	0
平成24年度	土地	4	0	3	1	0	0
	家屋	7	0	5	1	1	0
	償却資産	0	0	0	0	0	0
	計	11	0	8	2	1	0
平成25年度	土地	0	0	0	0	0	0
	家屋	0	0	0	0	0	0
	償却資産	0	0	0	0	0	0
	計	0	0	0	0	0	0
平成26年度	土地	2	1	0	1	0	0
	家屋	1	0	1	0	0	0
	償却資産	0	0	0	0	0	0
	計	3	1	1	1	0	0

「太字」は基準年度

※審査申出書の不受理

3. 都市計画税・特別土地保有税に関すること

(1) 都市計画税調定額等の推移

(単位：円・人)

区 分	平成22年度	平成23年度	平成24年度	平成25年度	平成26年度
土 地	6,612,397,400	6,570,649,400	6,470,497,400	6,388,828,900	6,360,833,800
家 屋	4,128,046,000	4,297,660,500	3,958,369,300	4,078,715,800	4,218,563,200
計	10,740,443,400	10,868,309,900	10,428,866,700	10,467,544,700	10,579,397,000
納税義務者	229,354	230,605	231,551	232,681	233,542

区 分	平成26年度の詳細			
	葵区	駿河区	清水区	その他
土 地	2,217,223,200	2,134,761,700	2,008,848,900	0
家 屋	1,547,198,200	1,390,304,200	1,281,060,800	0
計	3,764,421,400	3,525,065,900	3,289,909,700	0
納税義務者	80,647	69,726	83,169	0

「太字」は基準年度

(注) 1. 毎年度、出納閉鎖日現在の調定額及び納税義務者数である。

(2) 特別土地保有税調定額等の推移

(単位：円・人)

区 分	平成12年度				平成13年度			
	旧静岡市		旧清水市		旧静岡市		旧清水市	
	調定額	納税義務者	調定額	納税義務者	調定額	納税義務者	調定額	納税義務者
取得分	1,114	17	3,000	15	3,836	8	2,696	7
保有分	33,259	147	24,585	64	20,056	141	17,435	66
計	34,373	164	27,585	79	23,892	149	20,131	73

区 分	平成14年度				平成15年度	
	旧静岡市		旧清水市		静岡市	
	調定額	納税義務者	調定額	納税義務者	調定額	納税義務者
取得分	14,000	16	83	7	52	4
保有分	19,090	125	12,625	71	3,310	8
計	33,090	141	12,708	78	3,362	12

(注) 平成15年度以降、当分の間、新たな課税は行われない。

4. 諸税に関すること

(1) 軽自動車税調定額等の推移（現年課税分）

（単位：台・円）

区 分		平成22年度		平成23年度		平成24年度	
		件 数	税 額	件 数	税 額	件 数	税 額
原動機付自転車	50cc 以下	68,899	68,899,000	66,683	66,683,000	64,615	64,615,000
	50ccを超え 90cc 以下	5,319	6,382,800	4,924	5,908,800	4,662	5,594,400
	90ccを超え 125cc 以下	8,758	14,416,000	9,173	15,072,800	9,636	15,810,000
	計	82,976	89,697,800	80,780	87,664,600	78,913	86,019,400
軽自動車	二 輪	11,683	28,039,200	11,506	27,614,400	11,363	27,271,200
	三 輪	8	24,800	8	24,800	9	27,900
	四 輪 乗 用	97,272	700,356,700	100,180	721,292,600	103,657	746,327,000
	四 輪 貨 物	40,024	158,888,000	39,475	156,736,000	39,164	155,510,000
	計	148,987	887,308,700	151,169	905,667,800	154,193	929,136,100
農 耕 用		816	1,305,600	832	1,331,200	842	1,347,200
その他の小型 特殊自動車		2,764	12,988,500	2,678	12,584,300	2,622	12,321,100
二 輪 の 小 型 自 動 車		9,226	36,904,000	9,138	36,552,000	9,045	36,180,000
合 計		244,769	1,028,204,600	244,597	1,043,799,900	245,615	1,065,003,800

区 分		平成25年度		平成26年度		平成27年度	
		件 数	税 額	件 数	税 額	件 数	税 額
原動機付自転車	50cc 以下	62,752	62,752,000	60,477	60,477,000	58,095	58,095,000
	50ccを超え 90cc 以下	4,409	5,290,800	4,122	4,946,400	3,917	4,700,400
	90ccを超え 125cc 以下	10,015	16,412,800	10,392	17,023,200	10,641	17,425,200
	計	77,176	84,455,600	74,991	82,446,600	72,653	80,220,600
軽自動車	二 輪	11,335	27,204,000	11,286	27,086,400	11,095	26,628,000
	三 輪	9	27,900	9	27,900	9	27,900
	四 輪 乗 用	107,372	773,073,300	112,494	809,950,000	117,063	842,861,000
	四 輪 貨 物	38,570	153,161,000	38,112	151,356,000	37,446	148,724,000
	計	157,286	953,466,200	161,901	988,420,300	165,613	1,018,240,900
農 耕 用		840	1,344,000	844	1,350,400	860	1,376,000
その他の小型 特殊自動車		2,666	12,527,900	2,818	13,242,300	3,092	14,530,100
二 輪 の 小 型 自 動 車		9,144	36,576,000	9,131	36,524,000	9,152	36,608,000
合 計		247,112	1,088,369,700	249,685	1,121,983,600	251,370	1,150,975,600

（注）この表は、市町村税課税状況等の調による。

(2) 市たばこ税調定額等の推移（現年課税分）

（単位：千本・千円・％）

区 分	平成22年度	平成23年度	平成24年度	平成25年度	平成26年度
売渡し本数	1,102,862	1,026,300	1,010,943	987,008	941,666
前年比	89.9	93.1	98.5	97.6	95.4
税率	9/30まで 3,298/1000 10/1から 4,618/1000	<u>4,618</u> 1,000	同左	<u>5,262</u> 1,000	同左
（旧3級品）	9/30まで 1,564/1000 10/1から 2,190/1000	<u>2,190</u> 1,000	同左	<u>2,495</u> 1,000	同左
調定額	4,080,853	4,661,992	4,575,498	5,026,824	4,837,078
前年比	101.6	114.2	98.1	109.9	96.2

（注）平成22年度、23年度の調定額には手持品課税分含む。

(3) 鉱産税調定額等の推移（現年課税分）

（単位：t・千円・％）

区 分	平成22年度	平成23年度	平成24年度	平成25年度	平成26年度
石灰石産出量	31,084	41,151	49,024	41,418	51,658
課税標準額	6,212	8,224	9,801	8,278	10,329
税率	1(0.7)	同左	同左	同左	同左
調定額	42	57	68	57	71
前年比	110.5	135.7	119.3	83.8	124.6

（注）税率欄の（ ）書きは、一定期間内に掘採された鉱物の価格が200万円以下である場合の税率。

(4) 入湯税調定額等の推移（現年課税分）

区分	平成22年度	平成23年度	平成24年度	平成25年度	平成26年度
入湯客数（人）	181,239	168,431	178,669	179,583	179,747
税 率（円）	150円/人	同左	同左	同左	同左
調定額（千円）	27,185	25,264	26,800	26,937	26,962
前 年 比（％）	99.0	92.9	106.1	100.5	100.1

(5) 事業所税調定額等の推移（現年課税分）

区 分			平成22年度	平成23年度	平成24年度	平成25年度	平成26年度
課 税 標 準	新增設に係るもの①		0	0	0	0	0
	事 業 に 係 る も の	資産割②	5,063,285	5,018,954	5,663,690	5,320,642	5,609,573
		従業者割③	247,237,347	248,796,257	272,778,013	267,015,541	267,106,770
税 率		上記 ①	—	同左	同左	同左	同左
		〃 ②	1㎡につき600円	同左	同左	同左	同左
		〃 ③	従業者給与総額の0.25/100	同左	同左	同左	同左
調 定 額			3,561,983	3,591,423	4,036,245	3,833,158	3,965,558
前 年 比 (%)			141.6	100.8	112.4	95.0	103.5

（注） 課税標準額は、市町村税課税状況等の調による。

5. 譲与税等に関すること

(1) 譲与税の推移

(自動車重量譲与税)

(単位：千円・%)

	予算額		決算額	
		前年比		前年比
平成22年度	1,231,000	93.5	1,231,427	94.5
平成23年度	1,186,000	96.3	1,232,406	100.1
平成24年度	1,154,000	97.3	1,121,182	91.0
平成25年度	1,058,000	91.7	1,054,864	94.1
平成26年度	1,026,000	97.0	1,016,161	96.3

(地方揮発油(道路)譲与税)

(単位：千円・%)

	予算額		決算額	
		前年比		前年比
平成22年度	1,052,000	98.9	1,192,611	104.1
平成23年度	1,055,000	100.3	1,092,524	91.6
平成24年度	1,065,000	100.9	1,091,678	99.9
平成25年度	1,064,000	99.9	1,062,584	97.3
平成26年度	982,000	92.3	1,003,881	94.5

*平成21年度以降、地方揮発油譲与税に名称変更。

(特別とん譲与税)

(単位：千円・%)

	予算額		決算額	
		前年比		前年比
平成22年度	135,000	81.3	155,374	84.1
平成23年度	148,000	109.6	152,266	98.0
平成24年度	164,000	110.8	137,551	90.3
平成25年度	137,000	83.5	148,089	107.7
平成26年度	138,000	100.7	146,290	98.8

(石油ガス譲与税)

(単位：千円・%)

	予算額		決算額	
		前年比		前年比
平成22年度	99,000	93.4	101,659	102.8
平成23年度	97,000	98.0	95,118	93.6
平成24年度	95,000	97.9	87,051	91.5
平成25年度	87,000	91.6	90,205	103.6
平成26年度	75,000	86.2	83,340	92.4

(2) 交付金の推移

(利子割交付金)

(単位：千円・%)

	予算額		決算額	
		前年比		前年比
平成22年度	400,000	96.9	387,725	90.5
平成23年度	307,000	76.8	323,227	83.4
平成24年度	270,000	87.9	292,232	90.4
平成25年度	256,000	94.8	262,263	89.7
平成26年度	256,000	100.0	236,121	90.0

(配当割交付金)

(単位：千円・%)

	予算額		決算額	
		前年比		前年比
平成22年度	132,000	107.3	175,982	123.3
平成23年度	184,000	139.4	197,533	112.2
平成24年度	187,000	101.6	226,520	114.7
平成25年度	225,000	120.3	430,469	190.0
平成26年度	347,000	154.2	794,842	184.6

(株式等譲渡所得割交付金)

(単位：千円・%)

	予算額		決算額	
		前年比		前年比
平成22年度	76,000	111.8	65,184	82.8
平成23年度	44,000	57.9	56,699	87.0
平成24年度	45,000	102.3	61,128	107.8
平成25年度	59,000	131.1	753,946	1,233.4
平成26年度	75,000	127.1	489,463	64.9

(地方消費税交付金)

(単位：千円・%)

	予算額		決算額	
		前年比		前年比
平成22年度	7,072,000	96.6	7,528,828	99.8
平成23年度	7,237,000	102.3	7,539,852	100.1
平成24年度	7,622,000	105.3	7,550,191	100.1
平成25年度	7,258,000	95.2	7,485,841	99.1
平成26年度	9,369,000	129.1	9,031,641	120.6

(ゴルフ場利用税交付金)

(単位：千円・%)

	予算額		決算額	
		前年比		前年比
平成22年度	33,000	100.0	35,372	94.3
平成23年度	34,000	103.0	33,428	94.5
平成24年度	31,000	91.2	33,128	99.1
平成25年度	32,000	103.2	32,484	98.1
平成26年度	32,000	100.0	30,003	92.4

(自動車取得税交付金)

(単位：千円・%)

	予算額		決算額	
		前年比		前年比
平成22年度	1,076,000	99.3	924,466	86.3
平成23年度	833,000	77.4	770,487	83.3
平成24年度	946,000	113.6	981,611	127.4
平成25年度	942,000	99.6	894,085	91.1
平成26年度	402,000	42.7	367,045	41.1

(軽油引取税交付金)

(単位：千円・%)

	予算額		決算額	
		前年比		前年比
平成22年度	5,800,000	113.2	5,967,199	102.6
平成23年度	5,673,000	97.8	6,123,432	102.6
平成24年度	5,765,000	101.6	5,340,374	87.2
平成25年度	5,258,000	91.2	5,331,795	99.8
平成26年度	5,339,000	101.5	5,660,631	106.2

6. 手数料等に関すること

(単位：千円・%)

区 分	予 算 額			決 算 額		
	平成25年度	平成26年度	前年比	平成25年度	平成26年度	前年比
市 税 督 促 手 数 料	14	12	85.7%	25	25	100.0%
県 民 税 徴 収 取 扱 委 託 金	1,116,000	1,111,000	99.6%	1,132,306	1,182,797	104.5%
市 税 延 滞 金 及 び 加 算 金	227,001	317,001	139.6%	527,388	439,652	83.4%

Ⅲ 徵 収

1. 収納に関すること

(1) 市税滞納処分停止状況（県民税を含む）

(単位：件・円)

区分 内 訳	合 計		地方税法第15条の7 第1項第1号該当 〔滞納処分をすることが できる財産がないとき〕		地方税法第15条の7 第1項第2号該当 〔滞納処分をすることによって その生活を著しく窮迫 させるおそれがあるとき〕		地方税法第15条の7 第1項第3号該当 〔所在及び滞納処分を することができる財産が ともに不明であるとき〕	
	件数	税 額	件数	税 額	件数	税 額	件数	税 額
平成20年度	13,960	690,595,264	4,941	463,061,651	4,263	98,988,872	4,756	128,544,741
平成21年度	20,587	740,103,509	9,945	479,994,072	6,219	128,790,558	4,423	131,318,879
平成22年度	20,647	619,156,721	15,921	469,567,266	3,746	116,548,860	980	33,040,595
平成23年度	17,801	603,567,808	13,999	492,590,852	2,975	84,341,773	827	26,635,183
平成24年度	18,129	529,696,120	14,436	391,595,337	2,639	104,572,631	1,054	33,528,152
平成25年度	16,414	431,171,068	13,427	345,234,986	1,746	43,845,276	1,241	42,090,806
平成26年度	9,876	258,014,245	8,582	216,958,849	345	12,752,996	949	28,302,400
現年課税分	807	12,769,000	616	8,549,400	30	713,000	161	3,506,600
滞納繰越分	9,069	245,245,245	7,966	208,409,449	315	12,039,996	788	24,795,800
(平成26年度税目別内訳)								
個人市県民税	7,788	224,166,777	6,704	189,698,985	258	7,765,859	826	26,701,933
現年課税分	370	9,810,900	215	5,938,000	21	499,800	134	3,373,100
普通徴収	357	9,459,400	202	5,586,500	21	499,800	134	3,373,100
特別徴収	13	351,500	13	351,500	0	0	0	0
滞納繰越分	7,418	214,355,877	6,489	183,760,985	237	7,266,059	692	23,328,833
普通徴収	7,256	210,181,377	6,333	179,664,485	237	7,266,059	686	23,250,833
特別徴収	162	4,174,500	156	4,096,500	0	0	6	78,000
法人市民税	34	2,221,556	34	2,221,556	0	0	0	0
現年課税分	1	50,000	1	50,000	0	0	0	0
滞納繰越分	33	2,171,556	33	2,171,556	0	0	0	0
固定資産税(土地家屋)	651	26,671,579	527	20,319,442	74	4,943,137	50	1,409,000
現年課税分	50	1,655,800	39	1,386,500	3	194,800	8	74,500
滞納繰越分	601	25,015,779	488	18,932,942	71	4,748,337	42	1,334,500
固定資産税(償却資産)	28	874,400	28	874,400	0	0	0	0
現年課税分	0	0	0	0	0	0	0	0
滞納繰越分	28	874,400	28	874,400	0	0	0	0
軽自動車税	1,375	4,079,933	1,289	3,844,466	13	44,000	73	191,467
現年課税分	386	1,252,300	361	1,174,900	6	18,400	19	59,000
滞納繰越分	989	2,827,633	928	2,669,566	7	25,600	54	132,467
事業所税	0	0	0	0	0	0	0	0
現年課税分	0	0	0	0	0	0	0	0
滞納繰越分	0	0	0	0	0	0	0	0

(注) 1. 出納閉鎖日現在の総計である。
2. 固定資産税(土地家屋)は、都市計画税を含む。

(2) 不納欠損処理状況

(単位：件・円)

内訳 区分	合 計		地方税法第15条の7 第 4 項 該 当		地方税法第15条の7 第 5 項 該 当		地 方 税 法 第 18 条 第 1 項 該 当			
			〔 処 分 停 止 後 〕 〔 3 年 を 経 過 し た も の 〕		〔 処分停止後納税義務を 〕 〔 直ちに消滅させたもの 〕		〔 処 分 停 止 中 の 〕 〔 時効完成によるもの 〕		〔 時効完成によるもの 〕	
	件数	税 額	件数	税 額	件数	税 額	件数	税 額	件数	税 額
平 成 20 年 度	22,414	559,364,797	1,177	37,094,047	3,613	256,898,624	1,992	43,845,321	15,632	221,526,805
平 成 21 年 度	24,839	619,393,382	2,028	120,168,354	4,464	239,034,016	2,613	55,966,184	15,734	204,224,828
平 成 22 年 度	36,496	781,468,189	2,048	44,739,378	15,010	438,316,700	3,863	75,247,466	15,575	223,164,645
平 成 23 年 度	39,855	745,428,790	769	51,401,862	17,508	363,940,122	3,166	68,186,887	18,412	261,899,919
平 成 24 年 度	39,505	935,097,556	1,403	40,647,962	12,306	434,247,434	3,181	58,158,779	22,615	402,043,381
平 成 25 年 度	42,397	917,126,623	1,801	39,734,321	10,771	279,023,425	3,608	89,805,851	26,217	508,563,026
平 成 26 年 度	36,133	858,428,049	1,287	26,038,810	9,643	331,842,888	2,977	53,180,148	22,226	447,366,203
現 年 課 税 分	380	14,515,158	0	0	380	14,515,158	0	0	0	0
滞 納 繰 越 分	35,753	843,912,891	1,287	26,038,810	9,263	317,327,730	2,977	53,180,148	22,226	447,366,203
(平成26年度税目別内訳)										
個 人 市 民 税	23,999	472,762,828	922	16,046,487	6,825	142,819,304	2,393	40,574,678	13,859	273,322,359
現 年 課 税 分	254	4,264,718	0	0	254	4,264,718	0	0	0	0
滞 納 繰 越 分	23,745	468,498,110	922	16,046,487	6,571	138,554,586	2,393	40,574,678	13,859	273,322,359
法 人 市 民 税	238	17,125,749	0	0	132	8,241,953	1	50,000	105	8,833,796
現 年 課 税 分	1	77,286	0	0	1	77,286	0	0	0	0
滞 納 繰 越 分	237	17,048,463	0	0	131	8,164,667	1	50,000	105	8,833,796
固 定 資 産 税	8,451	291,156,474	238	7,860,331	1,633	145,024,068	251	9,275,121	6,329	128,996,954
現 年 課 税 分	92	8,232,335	0	0	92	8,232,335	0	0	0	0
滞 納 繰 越 分	8,359	282,924,139	238	7,860,331	1,541	136,791,733	251	9,275,121	6,329	128,996,954
軽 自 動 車 税	3,444	9,418,220	127	260,141	1,053	2,738,602	332	1,085,798	1,932	5,333,679
現 年 課 税 分	33	53,400	0	0	33	53,400	0	0	0	0
滞 納 繰 越 分	3,411	9,364,820	127	260,141	1,020	2,685,202	332	1,085,798	1,932	5,333,679
事 業 所 税	1	579,100	0	0	0	0	0	0	1	579,100
現 年 課 税 分	0	0	0	0	0	0	0	0	0	0
滞 納 繰 越 分	1	579,100	0	0	0	0	0	0	1	579,100
都 市 計 画 税	7,337	67,385,678	211	1,871,851	1,350	33,018,961	219	2,194,551	5,557	30,300,315
現 年 課 税 分	78	1,887,419	0	0	78	1,887,419	0	0	0	0
滞 納 繰 越 分	7,259	65,498,259	211	1,871,851	1,272	31,131,542	219	2,194,551	5,557	30,300,315

(注) 1. 出納閉鎖日現在の総計である。
2. 件数の計には都市計画税を含まない。

(3) 財産差押処分等執行状況（県民税を含む）

（単位：件・円）

区 分	当 該 年 度 差 押 執 行 数									
	動 産		不 動 産 等		電 話 加 入 権		債 権 等		合 計	
	件数	税 額	件数	税 額	件数	税 額	件数	税 額	件数	税 額
平成21年度	30	95,013,658	187	163,217,732	0	0	1,664	438,391,414	1,881	696,622,804
平成22年度	26	76,802,400	297	423,537,492	0	0	1,705	620,127,779	2,028	1,120,467,671
平成23年度	18	274,137,136	194	290,626,982	0	0	1,862	599,111,860	2,074	1,163,875,978
平成24年度	0	0	80	151,751,441	0	0	1,921	507,472,952	2,001	659,224,393
平成25年度	0	0	77	233,333,050	0	0	1,905	379,825,295	1,982	613,158,345
平成26年度	0	0	67	92,105,693	0	0	2,321	515,128,498	2,388	607,234,191

（単位：件・円）

区 分	次 年 度 繰 越 数									
	動 産		不 動 産 等		電 話 加 入 権		債 権 等		合 計	
	件数	税 額	件数	税 額	件数	税 額	件数	税 額	件数	税 額
平成21年度	10	11,918,400	1,037	913,335,159	134	51,465,635	780	409,431,781	1,961	1,386,150,975
平成22年度	4	3,001,100	1,143	967,144,061	3	1,109,300	804	358,973,899	1,954	1,330,228,360
平成23年度	17	210,351,415	1,112	959,075,909	0	0	933	496,732,833	2,062	1,666,160,157
平成24年度	4	9,555,864	834	756,315,799	0	0	790	251,669,293	1,628	1,017,540,956
平成25年度	2	7,908,751	418	397,651,483	0	0	263	141,591,052	683	547,151,286
平成26年度	1	5,856,912	317	331,799,102	0	0	359	174,072,451	677	511,728,465

(4) 市税の徴収に要する経費調

区 分			平成19年度	平成20年度	平成21年度
			静岡市	静岡市	静岡市
税 収 入 額	(1) 市 税		128,301,853	130,002,730	124,897,427
	(2) 個 人 の 県 民 税		27,063,440	28,959,172	28,745,402
	(3) 合 計		155,365,293	158,961,902	153,642,829
徴 税 費	人 件 費	(4) 基 本 給	1,058,991	1,069,991	1,008,087
		(5) 諸 手 当	568,860	591,624	524,121
		(イ) 超 過 勤 務 手 当	60,729	84,251	78,453
		(ロ) 税 務 特 別 手 当	1,814	1,811	2,039
		(ハ) そ の 他 の 手 当	506,317	505,562	443,629
		(6) そ の 他	188,464	195,224	191,814
		(7) 小 計	1,816,315	1,856,839	1,724,022
	需 用 費	(8) 旅 費	5,797	5,111	4,990
		(9) 賃 金	104,925	96,182	97,666
		(10) そ の 他	594,876	597,285	621,424
		(11) 小 計	705,598	698,578	724,080
	報 奨 金 及 び これに属す る 経 費	(12) 納 期 前 納 付 の 報 奨 金	-	-	-
		(13) 納 税 貯 蓄 組 合 補 助 金	-	-	-
		(14) 納 税 奨 励 金	-	-	-
		(15) そ の 他	10,293	10,602	10,135
		(16) 小 計	10,293	10,602	10,135
	(17) そ の 他		37,444	53,929	209,482
	(18) 合 計		2,569,650	2,619,948	2,667,719
県 民 税 徴 収 取 扱 費	(19) 納 税 通 知 書 (通 知 書 も 含 む) の 数 を 基 準 に し た 金 額		1,440,348	1,445,640	1,203,634
	(20) 徴 収 額 を 基 準 に し た 金 額		265,052	33,791	8,039
	(21) 合 計		1,705,400	1,479,431	1,211,673
	(22) (18) - (21)		864,250	1,140,517	1,456,046
税 収 入 額 に 対 す る 徴 税 費 の 割 合	(23) (18) / (3)		1.7	1.6	1.7
	(24) (22) / (1)		0.7	0.9	1.2
徴 税 職 員 数	吏 員		237	248	244
	そ の 他 の 職 員		6	4	3
	合 計		243	252	247
	臨 時 職 員		41	39	45

(注) 1. 徴税職員数は、県等への出向職員を除く。

2. 市町村税課税状況等の調第39表による。

3. 平成19及び20年度については、(19)が「納税義務者数を基準にした金額」、(20)が報奨金の額に相当する金額とする。

(単位:千円・人・%)

平成22年度	平成23年度	平成24年度	平成25年度	平成26年度
静岡市	静岡市	静岡市	静岡市	静岡市
125,007,849	124,815,702	124,448,566	125,668,001	127,734,343
26,879,671	26,044,412	26,832,627	27,128,229	27,292,109
151,887,520	150,860,114	151,281,193	152,796,230	155,026,452
970,517	951,429	930,490	895,963	891,670
482,909	481,598	471,480	471,315	478,545
78,259	95,064	92,488	95,455	107,799
1,610	1,383	1,200	1,160	975
403,040	385,151	377,792	374,700	369,771
189,140	190,503	191,093	183,531	186,428
1,642,566	1,623,530	1,593,063	1,550,809	1,556,643
5,412	14,311	7,242	4,362	6,991
99,675	122,481	121,186	129,054	140,330
641,685	502,903	547,707	540,108	402,851
746,772	639,695	676,135	673,524	550,172
-	-	-	-	-
-	-	-	-	-
-	-	-	-	-
9,573	9,466	9,082	8,968	9,140
9,573	9,466	9,082	8,968	9,140
144,153	47,574	42,147	47,187	53,896
2,543,064	2,320,265	2,320,427	2,280,488	2,169,851
1,178,230	1,066,012	1,066,267	1,069,543	1,069,212
5,440	2,664	3,737	3,046	2,360
1,183,670	1,068,676	1,070,004	1,072,589	1,071,572
1,359,394	1,251,589	1,250,423	1,207,899	1,098,279
1.7	1.5	1.5	1.5	1.4
1.1	1.0	1.0	1.0	0.9
240	236	235	235	232
4	2	1	0	0
244	238	236	235	232
46	43	46	49	51

２．口座振替納付状況に関すること

（１） 口座振替納付状況

税目	年度	調定 (イ)		口座振替依頼分 (ロ)		口座振替収納分 (ハ)	
		税 額	件 数	税 額	件 数	税 額	件 数
市民税 県民税	20	25,986,606,510	636,984	13,295,709,345	277,314	12,630,422,892	264,509
	21	23,922,894,400	579,570	12,059,912,728	236,902	11,495,033,164	226,071
	22	20,379,530,800	487,838	10,148,103,009	182,574	9,584,253,109	173,015
	23	18,602,243,300	462,818	9,199,849,823	173,117	8,743,483,576	164,138
	24	15,297,208,900	374,502	7,387,677,080	139,831	7,032,946,531	133,027
	25	14,946,952,300	354,255	7,175,729,864	130,088	6,838,416,664	124,039
	26	15,232,963,100	347,906	7,313,475,752	124,412	7,001,709,752	118,984
固定資産税 都市計画税	20	64,611,527,500	1,047,470	35,343,545,386	678,840	34,047,063,818	656,273
	21	64,124,081,000	1,060,980	35,235,347,300	687,561	34,035,864,400	665,648
	22	64,483,268,100	1,066,133	35,694,941,800	689,609	34,401,751,100	666,545
	23	64,580,089,300	1,071,437	36,154,076,800	690,320	34,858,945,200	667,822
	24	62,074,888,300	1,075,298	34,740,551,400	688,209	33,605,424,500	667,508
	25	62,531,271,000	1,079,900	34,990,042,600	688,259	33,907,334,700	668,090
	26	63,382,673,300	1,086,817	35,534,720,700	687,958	34,477,548,900	668,294
軽自動車税	20	955,377,300	235,261	168,888,900	43,145	162,158,100	41,448
	21	1,004,521,000	242,584	173,802,900	43,709	167,293,300	42,150
	22	1,027,723,200	244,615	170,102,300	42,314	163,433,800	40,751
	23	1,042,960,800	244,323	165,860,700	40,717	159,783,900	39,313
	24	1,064,718,600	245,560	162,690,700	39,382	156,505,600	37,960
	25	1,088,172,300	247,090	159,687,500	38,190	153,892,200	36,864
	26	1,121,888,900	249,688	156,755,300	37,020	150,994,300	35,753
計	20	91,553,511,310	1,919,715	48,808,143,631	999,299	46,839,644,810	962,230
	21	89,051,496,400	1,883,134	47,469,062,928	968,172	45,698,190,864	933,869
	22	85,890,522,100	1,798,586	46,013,147,109	914,497	44,149,438,009	880,311
	23	84,225,293,400	1,778,578	45,519,787,323	904,154	43,762,212,676	871,273
	24	78,436,815,800	1,695,360	42,290,919,180	867,422	40,794,876,631	838,495
	25	78,566,395,600	1,681,245	42,325,459,964	856,537	40,899,643,564	828,993
	26	79,737,525,300	1,684,411	43,004,951,752	849,390	41,630,252,952	823,031

（注）平成20年度分は、編入前の旧由比町の数値を除く。

(単位：円・件・%)

口座振替不能分 (二)		依頼分 (ロ) / (イ)		収納分 (ハ) / (イ)		不能分 (二) / (ロ)		(ロ) 依頼分
税 額	件 数	税 額	件 数	税 額	件 数	税 額	件 数	件数構成比
665,286,453	12,805	51.2	43.5	48.6	41.5	5.0	4.6	27.8
564,879,564	10,831	50.4	40.9	48.1	39.0	4.7	4.6	24.5
563,849,900	9,559	49.8	37.4	47.0	35.5	5.6	5.2	20.0
456,366,247	8,979	49.5	37.4	47.0	35.5	5.0	5.2	19.1
354,730,549	6,804	48.3	37.3	46.0	35.5	4.8	4.9	16.1
337,313,200	6,049	48.0	36.7	45.8	35.0	4.7	4.6	15.2
311,766,000	5,428	48.0	35.8	46.0	34.2	4.3	4.4	14.6
1,296,481,568	22,567	54.7	64.8	52.7	62.7	3.7	3.3	67.9
1,199,482,900	21,913	54.9	64.8	53.1	62.7	3.4	3.2	71.0
1,293,190,700	23,064	55.4	64.7	53.3	62.5	3.6	3.3	75.4
1,295,131,600	22,498	56.0	64.4	54.0	62.3	3.6	3.3	76.3
1,135,126,900	20,701	56.0	64.0	54.1	62.1	3.3	3.0	79.3
1,082,707,900	20,169	56.0	63.7	54.2	61.9	3.1	2.9	80.4
1,057,171,800	19,664	56.1	63.3	54.4	61.5	3.0	2.9	81.0
6,730,800	1,640	17.7	18.3	17.0	17.6	4.0	3.8	4.3
6,509,600	1,697	17.3	18.0	16.7	17.4	3.7	3.9	4.5
6,668,500	1,559	16.6	17.3	15.9	16.7	3.9	3.7	4.6
6,076,800	1,563	15.9	16.7	15.3	16.1	3.7	3.8	4.5
6,185,100	1,422	15.3	16.0	14.7	15.5	3.8	3.6	4.5
5,795,300	1,326	14.7	15.5	14.1	14.9	3.6	3.5	4.5
5,761,000	1,267	14.0	14.8	13.5	14.3	3.7	3.4	4.4
1,968,498,821	37,012	53.3	52.1	51.2	50.1	4.0	3.7	100.0
1,770,872,064	34,441	53.3	51.4	51.3	49.6	3.7	3.6	100.0
1,863,709,100	34,182	53.6	50.8	51.4	48.9	4.1	3.7	100.0
1,757,574,647	33,040	54.0	50.8	52.0	49.0	3.9	3.7	99.9
1,496,042,549	28,927	53.9	51.2	52.0	49.5	3.5	3.3	99.9
1,425,816,400	27,544	53.9	50.9	52.1	49.3	3.4	3.2	100.1
1,374,698,800	26,359	53.9	50.4	52.2	48.9	3.2	3.1	100.0

(2) 納期内収入状況（軽自動車税・固定資産税（土地・家屋・償却）・市県民税（普通徴収））

（単位：円・件・％）

区 分	調定額		納期内収入額		調定対比		口座振替納付額 納期内収入対比	
	税 額	件 数	税 額	件 数	税額	件数	税額	件数
平成20年度	91,553,511,310	1,919,715	77,735,884,685	1,514,136	84.9	78.9	60.3	63.5
平成21年度	89,051,496,400	1,883,134	75,950,812,879	1,489,651	85.3	79.1	60.2	62.7
平成22年度	85,890,522,100	1,798,586	73,254,025,883	1,418,375	85.3	78.9	60.3	62.1
平成23年度	84,225,293,400	1,778,578	72,325,027,890	1,413,226	85.9	79.5	60.5	61.7
平成24年度	78,436,815,800	1,695,360	68,243,200,618	1,373,014	87.0	81.0	59.8	61.1
平成25年度	78,566,395,600	1,681,245	68,263,647,092	1,369,736	86.9	81.5	59.9	60.5
平成26年度	77,858,971,800	1,655,120	69,878,450,891	1,379,385	89.8	83.3	59.6	59.6

（注） 1．平成20年度分は、編入前の旧由比町の数値を除く。

IV そ の 他

1. 税務関係証明書等発行状況

(単位：件・円)

区 分		証 明				固定資産	車検用	公簿・図面	地籍図の	合 計	手数料
		納 税	課 税	固定資産	計	評価通知書	軽自証明	等の閲覧	複 写		
平成 22 年度	静岡市	(2)	(1,492)	(983)	(2,477)	(13,385)	(17,505)	(24)	(2,315)	(35,706)	44,544,500
		17,883	81,233	55,248	154,364	—	—	89	2,032	156,485	
平成 23 年度	静岡市	(7)	(1,658)	(508)	(2,173)	(15,577)	(17,528)	(23)	(11,838)	(47,139)	43,288,700
		19,043	78,003	53,768	150,814	—	—	49	1,670	152,533	
平成 24 年度	静岡市	(8)	(1,740)	(766)	(2,514)	(16,135)	(17,878)	(13)	(2,255)	(38,795)	45,288,700
		17,471	86,459	52,284	156,214	—	—	32	1,299	157,545	
平成 25 年度	静岡市	(15)	(1,921)	(1,099)	(3,035)	(16,280)	(17,964)	(0)	(1,229)	(38,508)	48,466,900
		18,560	93,372	54,487	166,419	—	—	18	1,432	167,869	
平成 26 年度	静岡市	(13)	(1,832)	(1,128)	(2,973)	(15,576)	(17,796)	(0)	(1,270)	(37,615)	52,014,900
		18,059	107,740	54,502	180,301	—	—	22	1,115	181,438	

(注) 1. () 内の数字は無料件数を外書きしたものである。

2. 支所における発行分を含む。

2. 平成26年度還付金処理状況

(単位:円・件)

区 分	税 目	還付通知税額	件 数	還付済税額	件 数	還付未済税額	件 数	還付加算金額	件 数
歳 入	個人市県民税	220,097,824	16,808	198,111,416	15,455	21,986,408	1,353		
	法人市民税	287,500,529	1,875	227,368,029	1,512	60,132,500	363		
	固定資産税及び 都市計画税	83,980,973	2,823	65,953,936	2,310	18,027,037	513		
	軽自動車税	1,887,500	449	1,662,100	379	225,400	70		
	市たばこ税	0	0	0	0	0	0		
	鉱産税	7,600	1	7,600	1	0	0		
	特別土地保有税	0	0	0	0	0	0		
	入湯税	458,050	22	404,950	14	53,100	8		
	事業所税	13,025,000	45	12,921,100	44	103,900	1		
	- - - - -								
	計	606,957,476	22,023	506,429,131	19,715	100,528,345	2,308		
歳 出	個人市県民税	149,673,680	12,404	122,525,527	9,176	27,148,153	3,228	4,111,300	1,105
	法人市民税	199,154,113	1,287	197,878,080	1,248	1,276,033	39	3,356,800	487
	固定資産税及び 都市計画税	51,753,566	2,053	43,112,832	1,532	8,640,734	521	2,196,800	357
	軽自動車税	944,900	280	391,000	86	553,900	194	1,000	1
	市たばこ税	3,960	1	0	0	3,960	1	0	0
	鉱産税	0	0	0	0	0	0	0	0
	特別土地保有税	0	0	0	0	0	0	0	0
	入湯税	22,950	4	19,950	2	3,000	2	0	0
	事業所税	3,784,300	6	3,784,300	6	0	0	0	0
	補填金	23,221,180	56	23,221,180	56	0	0	14,712,402	59
	配当割額等	64,226,935	2,567	60,517,858	2,406	3,709,077	161	16,300	6
	計	492,785,584	18,658	451,450,727	14,512	41,334,857	4,146	24,394,602	2,015
合 計	個人市県民税	369,771,504	29,212	320,636,943	24,631	49,134,561	4,581	4,111,300	1,105
	法人市民税	486,654,642	3,162	425,246,109	2,760	61,408,533	402	3,356,800	487
	固定資産税及び 都市計画税	135,734,539	4,876	109,066,768	3,842	26,667,771	1,034	2,196,800	357
	軽自動車税	2,832,400	729	2,053,100	465	779,300	264	1,000	1
	市たばこ税	3,960	1	0	0	3,960	1	0	0
	鉱産税	7,600	1	7,600	1	0	0	0	0
	特別土地保有税	0	0	0	0	0	0	0	0
	入湯税	481,000	26	424,900	16	56,100	10	0	0
	事業所税	16,809,300	51	16,705,400	50	103,900	1	0	0
	補填金	23,221,180	56	23,221,180	56	0	0	14,712,402	59
	配当割額等	64,226,935	2,567	60,517,858	2,406	3,709,077	161	16,300	6
	計	1,099,743,060	40,681	957,879,858	34,227	141,863,202	6,454	24,394,602	2,015

- (注) 1. 補填金(固定資産税等)の還付加算金欄は、還付利息相当額を計上している。
2. 配当割額等とは、個人の市民税の所得割の納税義務者の所得割の額から控除しきれなかった配当割額及び株式等譲渡所得割額のうち、当該納税義務者に還付又は充当したものの合計額である。

3. 平成26年度還付未済額調（歳入）

（単位：円・件）

科 目	還付未済額	件 数	1件あたり	平成25年度還付未済額
市 民 税	73,309,209	1,716	42,721	46,488,933
個 人	13,176,709	1,353	9,739	14,148,420
現年課税分	12,022,169	1,258	9,557	13,002,034
滞納繰越分	1,154,540	95	12,153	1,146,386
法 人	60,132,500	363	165,654	32,340,513
現年課税分	60,032,500	361	166,295	32,288,713
滞納繰越分	100,000	2	50,000	51,800
固 定 資 産 税	14,631,881	513	28,522	8,933,366
現年課税分	12,319,792	424	29,056	7,252,557
滞納繰越分	2,312,089	89	25,979	1,680,809
軽 自 動 車 税	221,400	69	3,209	409,300
現年課税分	206,200	63	3,273	345,200
滞納繰越分	15,200	6	2,533	64,100
市 た ば こ 税	0	0	—	0
現年課税分	0	0	—	0
滞納繰越分	0	0	—	0
鉦 産 税	0	0	—	0
特別土地保有税	0	0	—	0
現年課税分	0	0	—	0
滞納繰越分	0	0	—	0
入 湯 税	53,100	8	6,638	12,900
現年課税分	53,100	8	6,638	12,900
滞納繰越分	0	0	—	0
事 業 所 税	103,900	1	103,900	767,300
現年課税分	103,900	1	103,900	767,300
滞納繰越分	0	0	—	0
都 市 計 画 税	3,395,156	442	7,681	1,965,366
現年課税分	2,844,558	364	7,815	1,568,325
滞納繰越分	550,598	78	7,059	397,041
市 税 合 計	91,714,646	2,307	39,755	58,577,165
現年課税分	87,582,219	2,115	41,410	55,237,029
滞納繰越分	4,132,427	192	21,523	3,340,136

（注）件数の計は、都市計画税の件数を含まない。

4. 市税に関する不服申立ての状況

				要 処 理 件 数			処 理 済		
				前 年 度 よ り 繰 越	本 年 度 発 生	合 計	却 下	棄 却	一 部 取 消
平 成 22 年 度				6	3	9	0	1	0
賦課	市民税	個人分	0	0	0	0	0	0	
		法人分	6	0	6	0	0	0	
	固定資産税		0	0	0	0	0	0	
	その他の税		0	0	0	0	0	0	
	徴収	滞納処分	0	3	3	0	1	0	
そ の 他		0	0	0	0	0	0		
平 成 23 年 度				8	2	10	1	3	0
賦課	市民税	個人分	0	1	1	0	1	0	
		法人分	6	0	6	0	0	0	
	固定資産税		0	0	0	0	0	0	
	その他の税		0	0	0	0	0	0	
	徴収	滞納処分	2	1	3	1	2	0	
そ の 他		0	0	0	0	0	0		
平 成 24 年 度				6	4	10	0	1	0
賦課	市民税	個人分	0	0	0	0	0	0	
		法人分	6	0	6	0	0	0	
	固定資産税		0	0	0	0	0	0	
	その他の税		0	0	0	0	0	0	
	徴収	滞納処分	0	4	4	0	1	0	
そ の 他		0	0	0	0	0	0		
平 成 25 年 度				9	7	16	8	2	0
賦課	市民税	個人分	0	0	0	0	0	0	
		法人分	6	0	6	0	0	0	
	固定資産税		0	0	0	0	0	0	
	その他の税		0	0	0	0	0	0	
	徴収	滞納処分	3	7	10	8	2	0	
そ の 他		0	0	0	0	0	0		
平 成 26 年 度				7	6	13	6	0	0
賦課	市民税	個人分	0	0	0	0	0	0	
		法人分	6	0	6	0	0	0	
	固定資産税		0	0	0	0	0	0	
	その他の税		0	0	0	0	0	0	
	徴収	滞納処分	1	6	7	6	0	0	
そ の 他		0	0	0	0	0	0		

(注) この調は、市町村税課税状況調による。

(単位：件)

件 数			翌 年 度 へ の 繰 越			
全 部 取 消	取 下	合 計	国又は他の地方 団体の決定の 繰越に伴うもの	そ の 他	合 計	
0	0	1	6	2	8	
0	0	0	0	0	0	
0	0	0	6	0	6	
0	0	0	0	0	0	
0	0	0	0	0	0	
0	0	1	0	2	2	
0	0	0	0	0	0	
0	0	4	6	0	6	
0	0	1	0	0	0	
0	0	0	6	0	6	
0	0	0	0	0	0	
0	0	0	0	0	0	
0	0	3	0	0	0	
0	0	0	0	0	0	
0	0	1	6	3	9	
0	0	0	0	0	0	
0	0	0	6	0	6	
0	0	0	0	0	0	
0	0	0	0	0	0	
0	0	1	0	3	3	
0	0	0	0	0	0	
0	0	10	6	0	6	
0	0	0	0	0	0	
0	0	0	6	0	6	
0	0	0	0	0	0	
0	0	0	0	0	0	
0	0	10	0	0	0	
0	0	0	0	0	0	
0	0	6	6	1	7	
0	0	0	0	0	0	
0	0	0	6	0	6	
0	0	0	0	0	0	
0	0	0	0	0	0	
0	0	6	0	1	1	
0	0	0	0	0	0	

5. 静岡市手数料条例（抄）

（手数料の額及び徴収）

第2条 市長は、次の各号に掲げる手数料の種類に応じ、当該各号に定める額の手料を申請の際又は当該申請に係る役務の提供の際に申請者から徴収する。

（1） 証明関係等手数料 別表第1に定める額

別表第1（第2条関係）

区 分	手数料の額	備 考
納税又は課税に関する証明	1 税目 1 年度分につき 300 円	
地方税法第382条の2に規定する固定資産課税台帳の閲覧	1 件につき 300 円	地方税法第382条の2に規定する固定資産課税台帳の閲覧、同法第382条の3に規定する固定資産課税台帳に記載されている事項の証明及び土地、建物又は償却資産に関する証明にあっては、1 個人又は1 法人、1 年度につき、土地は1 筆を、建物は1 棟を、償却資産は種別をもってそれぞれ1 件とし、1 件増すごとに100円を加算する。
地方税法第382条の3に規定する固定資産課税台帳に記載されている事項の証明	1 件につき 300 円	
土地、建物又は償却資産に関する証明	1 件につき 300 円	
名寄帳等の複写	1 件につき 300 円	名寄帳の複写にあっては、1 納税義務者につき1 件とする。ただし、一の請求により複数の区にわたり同一の納税義務者の名寄帳を複写する場合には、これを1 件とみなす。
地籍図の複写	1 件につき 300 円	日本工業規格A列3番の規格1枚を1 件とする。
住宅用家屋証明申請	1 件につき 1,300 円	
その他公簿の閲覧	1 冊につき 300 円	
その他の証明	1 件につき 300 円	

2 2人以上にわたる証明事項を1通に記載したものの手数料は、これを1人ごとに各別とみなして計算する。

3 第1項の規定にかかわらず、次に掲げる場合には手数料を徴しない。

- （2） 道路運送車両法（昭和26年法律第185号）第97条の2の規定による軽自動車税の納税証明書の請求があったとき。
- （3） 地方税法（昭和25年法律第226号）第416条第3項又は第419条第8項の規定により公示した期間において固定資産課税台帳を納税義務者の閲覧に供するとき。
- （4） 前号に規定する閲覧に代えて名寄帳の複写を交付するとき。

（手数料の減額又は免除）

第4条 市長は、次の各号のいずれかに該当するときは、手数料を減額し、又は免除することができる。

- （1） 生活保護法（昭和25年法律第144号）の規定により保護を受けている者から請求があったとき。
- （2） 官公署から請求があったとき。
- （3） 前2号に掲げる場合のほか、市長が特に必要があると認めるとき。

6. 税率等（平成27年度）

税目	区分	課 税 客 体	納税義務者	賦課期日
市 民 税	個 人	<ul style="list-style-type: none"> ・区内に住所を有する個人（均等割、所得割） ・区内に事務所、事業所又は家屋敷を有する個人で区内に住所を有しない者（均等割） 		1月1日
	法 人	<ul style="list-style-type: none"> ・区内に事務所又は事業所を有する法人（均等割、法人税割） ・区内に寮、宿泊所、クラブその他これらに類する施設を有する法人で、区内に事務所又は事業所を有しないもの（均等割） ・区内に事務所、事業所又は寮等を有する法人でない社団又は財団で代表者又は管理人の定めのあるもの（均等割） ＊ ただし、収益事業をおこなっている場合（均等割・法人税割） ・法人課税信託の引受けを行うことにより法人税を課される個人で区内に事務所又は事業所を有するもの（法人税割） 		
固 定 資 産 税		固定資産 土 地 家 屋 償却資産（構築物、機械及び装置、船舶、航空機、運搬具、工具、器具及び備品）	固定資産の所有者	1月1日

課税標準及び税率	申告期限	納 期
<p>所得割 課税総所得金額の100分の6</p> <p>均等割 3,500円</p>	<p>市民税の申告書 又は所得税の確定申告書 3月15日 給与支払報告書 1月31日 異動届出書 ・4月15日 ・徴収する義務がなくなる事由が発生した月の翌月10日</p>	<p>普通徴収 第1期 6月15日～7月5日 第2期 8月15日～9月5日 第3期 10月15日～11月5日 第4期 翌年1月15日～2月5日</p> <p>特別徴収 7月から翌年6月まで毎月10日</p>
<p>法人税割 法人税額の100分の12.3 100分の9.7（平成26年10月1日以降に開始する事業年度から）</p> <p>均等割</p> <ul style="list-style-type: none"> 資本金等の額が50億円を超える法人で従業者数の合計数が50人を超えるもの 3,000,000 資本金等の額が10億円を超え50億円以下の法人で従業者数の合計数が50人を超えるもの 1,750,000 資本金等の額が10億円を超える法人で従業者数の合計数が50人以下であるもの 410,000 資本金等の額が1億円を超え10億円以下の法人で従業者数の合計数が50人を超えるもの 400,000 資本金等の額が1億円を超え10億円以下の法人で従業者数の合計数が50人以下であるもの 160,000 資本金等の額が1,000万円を超え1億円以下の法人で従業者数の合計数が50人を超えるもの 150,000 資本金等の額が1,000万円を超え1億円以下の法人で従業者数の合計数が50人以下であるもの 130,000 資本金等の額が1,000万円以下の法人で従業者数の合計数が50人を超えるもの 120,000 上記に掲げる法人以外の法人等 50,000 	<p>法人税の申告期限まで</p>	<p>法人税の納期限まで</p>
<p>課税標準額の100分の1.4</p> <p>土地 30万円未満 免税点 家屋 20 〃 償却資産 150 〃</p>	<p>償却資産の申告 1月31日</p>	<p>第1期 4月15日～5月10日 第2期 7月15日～8月5日 第3期 12月15日～翌年1月10日 第4期 翌年2月15日～3月5日</p>

税目	区分	課 税 客 体	納税義務者	賦課期日
軽自動車税		原動機付自転車、軽自動車、小型特殊自動車及び2輪の小型自動車	軽自動車等の所有者 (所有権が留保されている場合は使用者)	4月1日
市たばこ税 ※ 1		売り渡した製造たばこ	卸売販売業者等	
鉱 産 税		鉱物の掘採の事業に係る鉱物	鉱業者	鉱物を掘採したとき
特別土地保有税 ※ 2		賦課期日前10年以内に取得された土地又は賦課期日前1年以内の土地の取得	土地の所有者又は取得者	土地の所有者 1月1日 土地の取得 1月1日及び7月1日
入 湯 税 ※ 3		鉱泉浴場における入湯行為	入湯客	
事 業 所 税 ※ 4		一定規模以上の事業所等が行う事業	事業所等において事業を行う者	
都 市 計 画 税		市街化区域内の土地、家屋	土地、家屋の所有者	1月1日
国 有 資 産 等 所 在 市 町 村 交 付 金		国、地方公共団体所有の固定資産で貸付資産等	国、地方公共団体	前年の3月31日

※ 1 市たばこ税の税率は平成25年4月1日から適用。
 ※ 2 平成15年度以降、当分の間、新たな課税は行われない。
 ※ 3 13歳未満の者、修学旅行など学校行事に参加する者及び日帰りで入湯する者は課税免除。
 ※ 4 旧清水市域に係る事業所税は、平成21年3月31日までに課税標準の算定期間が終了する事業に限り、また、旧蒲原町及び旧由比町域に係る事業所税は、平成23年3月31日までに課税標準の算定期間が終了する事業に限り課税免除。

課税標準及び税率	申告期限	納 期
原動機付自転車 総排気量 0.05ℓ 以下 年額 1,000円 0.05ℓ 超～0.09ℓ 以下 年額 1,200円 0.09ℓ 超～0.125ℓ 以下 年額 1,600円 ミニカー 0.05ℓ 以下 年額 2,500円 軽自動車及び小型特殊自動車 2 輪のもの（側車付のものを含む。） 0.125ℓ 超～0.250ℓ 以下 年額 2,400円 3 輪のもの 0.660ℓ 以下 年額 3,100円 4 輪以上のもの 0.660ℓ 以下 乗用のもの 年額 営業用 5,500円 自家用 7,200円 貨物用のもの 年額 営業用 3,000円 自家用 4,000円 専ら雪上を走行するもの 年額 2,400円 農耕作業用のもの 年額 1,600円 その他のもの 年額 4,700円 2 輪の小型自動車 0.250ℓ 超 年額 4,000円	取得申告 所有者等とな った日から15 日以内 廃車申告 所有者等でな くなった日か ら30日以内	普通徴収 5 月15 日～6 月 5 日
1,000本につき 5,262円 （旧 3 級品の紙巻たばこ 1,000本につき2,495円）	当月の売渡し分につき翌月末日までに申告納付	
鉱物の価格の100分の 1 （鉱物の価格の合計額が200万円以下の場合 100分の0.7）	当月の掘採分につき翌月末日までに申告納付	
(1) 土地の取得価額 (2) 免税点 2,000㎡未満 (3) 税 率 土地の保有に対して100分の1.4 土地の取得に対して100分の 3	申告納付のため 納期と同じ	(1) 土地の保有に係るもの 5 月31 日 (2) 土地の取得に係るもの 2 月末日又は 8 月31 日
1 人 1 日 150円	当月の入湯分につき翌月15日までに特別徴収義務者 （鉱泉浴場の経営者等）が申告納入	
資産割 課税標準の算定期間の末日における事業所床面積 1 ㎡ につき600円 免税点 事業所床面積1,000㎡以下 従業者割 課税標準の算定期間中に事業所等の従業者に対して支 払われた従業者給与総額の100分の0.25 免税点 事業所等の従業者数の合計数が100人以下	申告納付 法人 事業年度終了の日から 2 月以内 個人 翌年 3 月15 日まで	
課税標準額の100分の0.3 免税点 固定資産税が免税点となるもの	固定資産税と併せて賦課徴収するため固定資産税と 同じ	
算定標準額（法で特別の定めのあるものを除き、前年 の 3 月31 日現在において国有財産台帳等に記載された 価格）の100分の1.4	台帳価格等の通知 11月30 日	交付の時期 6 月30 日

7. 税率の変遷（平成11年度以降）

年度		11～14	15
税目			
市民税	個人	[均等割] 2,500円 [所得割] 課税所得金額 200万円以下 3/100 200万円超 8/100 700万円超 10/100	[均等割] 同左 [所得割] 同左
	法人	[均等割] 資本金等の額 50億円超 従業者数 50人超 3,000,000円 従業者数 50人以下 410,000円 資本金等の額 10億円超50億円以下 従業者数 50人超 1,750,000円 従業者数 50人以下 410,000円 資本金等の額 1億円超 10億円以下 従業者数 50人超 400,000円 従業者数 50人以下 160,000円 資本金等の額 1000万円超 1億円以下 従業者数 50人超 150,000円 従業者数 50人以下 130,000円 資本金等の額 1,000万円以下 従業者数 50人超 120,000円 上記に掲げる法人以外の法人等 50,000円 [法人税割] 12.3/100	[均等割] 同左 [法人税割] 同左
固定資産税		1.4/100	同左
軽自動車税		原動機付自転車 総排気量 0.05ℓ以下 1,000円 0.05ℓ超～0.09ℓ以下 1,200円 0.09ℓ超 1,600円 ミニカー 2,500円 軽自動車及び小型特殊自動車 2輪(側車付きを含む。)、雪上車 2,400円 3輪 3,100円 4輪以上 乗用 営業用 5,500円 自家用 7,200円 貨物 営業用 3,000円 自家用 4,000円 農耕作業用 1,600円 その他 4,700円 2輪の小型自動車 4,000円	同左
市たばこ税		1,000本につき 2,668円 (旧3級品:1,000本につき 1,266円) (平成11年5月1日から)	1,000本につき 2,977円 (旧3級品:1,000本につき 1,412円) (平成15年7月1日から)
入湯税		1人1日、150円	同左
鉱産税		鉱物の価格 200万円以下 0.7/100 200万円超 1/100	同左
特別土地保有税		保有 1.4/100 取得 3/100	同左
事業所税		資産割 600円/㎡ 従業者割 0.25/100 新增設 6,000円/㎡	資産割 600円/㎡ 従業者割 0.25/100 新增設 廃止
都市計画税		0.3/100	同左

(注) 平成14年度以前の年度分については、合併前の旧静岡市の税率を記載している。

[illegible]

		年度
税目		19～21 22～24
市民税	個人	[均等割] 3,000円 〔所得割〕 6/100
	法人	[均等割] 資本金等の額 50億円超 従業者数 50人超 3,000,000円 従業者数 50人以下 410,000円 資本金等の額 10億円超50億円以下 従業者数 50人超 1,750,000円 従業者数 50人以下 410,000円 資本金等の額 1億円超 10億円以下 従業者数 50人超 400,000円 従業者数 50人以下 160,000円 資本金等の額 1000万円超 1億円以下 従業者数 50人超 150,000円 従業者数 50人以下 130,000円 資本金等の額 1,000万円以下 従業者数 50人超 120,000円 上記に掲げる法人以外の法人等 50,000円 〔法人税割〕 12.3/100
		[均等割] 同左
		[均等割] 同左
		[均等割] 同左
		[均等割] 同左
固定資産税		1.4/100 同左
軽自動車税		原動機付自転車 総排気量 0.05ℓ以下 1,000円 0.05ℓ超～0.09ℓ以下 1,200円 0.09ℓ超 1,600円 ミニカー 2,500円 軽自動車及び小型特殊自動車 2輪(側車付きを含む。)、雪上車 2,400円 3輪 3,100円 4輪以上 乗用 営業用 5,500円 自家用 7,200円 貨物 営業用 3,000円 自家用 4,000円 農耕作業用 1,600円 その他 4,700円 2輪の小型自動車 4,000円 同左
市たばこ税		1,000本につき 3,298円 (旧3級品:1,000本につき 1,564円) (平成18年7月1日から)
入湯税		1人1日、150円 同左
鉦産税		鉦物の価格 200万円以下 0.7/100 200万円超 1/100 同左
特別土地保有税		保有 1.4/100 取得 3/100 同左
事業所税		資産割 600円/m² 従業者割 0.25/100 同左
都市計画税		0.3/100 同左

[illegible]

8. 地方譲与税・県税交付金

(1) 地方譲与税の概要

区分 税目	譲与団体	譲与基準等	譲与時期 (使 途)
所得譲与税	道 府 県 及 び 村 市 町	所得税の収入額の一部（平成18年度は8,300億円）のうち、4,463億6,000万円については、平成17年度の所得譲与税の譲与額で、3,836億4,000万円については、税源移譲見込額であん分して譲与する。 ※平成18年度分の譲与をもって廃止されたため、平成18年度の譲与基準を掲載	9 月 当該年度に譲与すべき額の2分の1に相当する額 3 月 当該年度に譲与すべき額の2分の1に相当する額 (制限なし)
自動車重量譲与税	市 町 村	自動車重量税の収入額の407/1,000に相当する額の1/2を市町村道の延長で、他の1/2を市町村道の面積であん分して譲与する。	6 月 2月から4月までの収入分 11月 5月から9月までの収入分 3 月 10月から1月までの収入分 (制限なし) (平成20年度までは道路費用に充てる)
地方道路譲与税	道 府 県 及 び 村 市 町	地方道路税の収入額の42/100に相当する額の1/2を市町村道の延長で、他の1/2を市町村道の面積であん分して譲与する。 地方道路税の収入額の58/100に相当する額の1/2を一般国道及び都道府県道の延長で、他の1/2を一般国道及び都道府県道の面積であん分して譲与する。	6 月 3月から5月までの収入分 11月 6月から10月までの収入分 3 月 11月から2月までの収入分 (道路費用に充てる)
地方揮発油譲与税	道 府 県 及 び 村 市 町	地方揮発油税の収入額の42/100に相当する額の1/2を市町村道の延長で、他の1/2を市町村道の面積であん分して譲与する。 地方揮発油税の収入額の58/100に相当する額の1/2を一般国道及び都道府県道の延長で、他の1/2を一般国道及び都道府県道の面積であん分して譲与する。	6 月 3月から5月までの収入分 11月 6月から10月までの収入分 3 月 11月から2月までの収入分 (制限なし)
特別とん譲与税	開 港 所 在 市 町 村	開港所在市町村に対し、当該市町村の開港への入港に係る特別とん税の収入額に相当する額を譲与する。	9 月 3月から8月までの収入分 3 月 9月から2月までの収入分 (制限なし)
石油ガス譲与税	道 府 県 及 び 市 政 令 指 定 都 市	石油ガス税の収入額の1/2に相当する額の1/2を一般国道及び都道府県道の延長で、他の1/2を一般国道及び都道府県道の面積であん分して譲与する。	6 月 3月から5月までの収入分 11月 6月から10月までの収入分 3 月 11月から2月までの収入分 (制限なし) (平成20年度までは道路費用に充てる)

(注) 平成27年3月1日現在の法令に基づく概要である。

(2) 県税交付金の概要

区分 税目	交付団体	交付基準等	交付時期 (使 途)
利 子 割 交 付 金	市 町 村	道府県は、道府県民税利子割の収入額から徴収取扱費として1%を差し引いた後の金額の3/5に相当する額を当該市町村に係る個人の道府県民税の徴収額の割合であん分して交付する。	8月 3月から7月までの収入分 12月 8月から11月までの収入分 3月 12月から2月までの収入分 (制限なし)
配 当 割 交 付 金	市 町 村	道府県は、道府県民税配当割の収入額から徴収取扱費として1%を差し引いた後の金額の3/5に相当する額を当該市町村に係る個人の道府県民税の徴収額の割合であん分して交付する。	8月 3月から7月までの収入分 12月 8月から11月までの収入分 3月 12月から2月までの収入分 (制限なし)
株 式 等 譲 渡 所 得 割 交 付 金	市 町 村	道府県は、道府県民税株式等譲渡所得割の収入額から徴収取扱費として1%を差し引いた後の金額の3/5に相当する額を当該市町村に係る個人の道府県民税の徴収額の割合であん分して交付する。	3月 前年度3月から2月までの収入分 (制限なし)
地 方 消 費 税 金 交 付 金	市 町 村	道府県は、当該道府県に納入された地方消費税の10/63(消費税1.0%相当)の1/2を各市町村の人口で、他の1/2を各市町村の従業者数であん分した額と、同7/63(消費税0.7%相当)を各市町村の人口であん分した額の合計額を交付する。	6月 2月から4月までの収入分 9月 5月から7月までの収入分 12月 8月から10月までの収入分 3月 11月から1月までの収入分 (制限なし)
ゴルフ場利用税金 交 付 金	ゴ ル フ 場 所 在 村 市 町 村	道府県は、当該道府県内のゴルフ場所在の市町村に対し、当該道府県に納入された当該市町村に所在するゴルフ場に係るゴルフ場利用税の額の7/10に相当する額を交付する。	8月 3月から7月までの収入分 12月 8月から11月までの収入分 3月 12月から2月までの収入分 (制限なし)
特別地方消費税 交 付 金	市 町 村	道府県は、特別地方消費税を納入又は納付する飲食店・旅館等の所在地の市町村に対し、その納入又は納付された税額の1/2を交付する。 (特別地方消費税は、平成12年3月31日をもって廃止されたため、現在は滞納繰越分に係るものの交付のみ。)	3月 前年度3月から2月までの収入分 (制限なし)
自 動 車 取 得 税 金 交 付 金	市 町 村	道府県は、自動車取得税の収入額から徴収取扱費として5%を差し引いた後の金額の7/10に相当する額の1/2を市町村道の延長で、他の1/2を市町村道の面積であん分して交付する。 道府県は、自動車取得税の収入額から徴収取扱費として5%を差し引いた後の金額の3/10に相当する額の1/2を一般国道及び都道府県道の延長で、他の1/2を一般国道及び都道府県道の面積であん分して交付する。	8月 前年度3月の収入見込額と実際の収入額との差額及び4月から7月までの収入分 12月 8月から11月までの収入分 3月 12月から2月までの収入分と3月の収入見込額 (制限なし) (平成20年度までは道路費用に充てる)
軽 油 引 取 税 金 交 付 金	政 令 指 定 都 市	道府県は、軽油引取税の収入額に9/10を乗じて得た額を当該道府県内の一般国道及び都道府県道の面積のうち政令指定都市が管理する一般国道及び都道府県道の面積が占める割合であん分して交付する。	8月 3月から7月までの収入分 12月 8月から11月までの収入分 3月 12月から2月までの収入分 (制限なし) (平成20年度までは道路費用に充てる)

(注) 平成27年3月1日現在の法令に基づく概要である。

平成27年度版

静岡市税務統計書
発行 平成28年 2月

編集・発行 静岡市財政局税務部税制課
所在地 〒420-8602
静岡市葵区追手町5番1号
連絡先 〈054〉254-2111代表