

# 静岡市のあらし

令和5年6月1日

静岡市企画課

## <市制施行>

平成15年4月1日

市域等

面積 1,411.93km<sup>2</sup> [令和5年1月1日現在]

東西 50.62km 南北 83.10km

人口集中地区面積 106.75km<sup>2</sup>

都市計画区域面積 234.90km<sup>2</sup> [令和4年3月31日現在]

市街化区域面積 104.81km<sup>2</sup> [令和4年3月31日現在]

本庁 静岡市役所

静岡庁舎: 静岡市葵区追手町5番1号

東経 138° 22' 58" 北緯34° 58' 32"

清水庁舎: 静岡市清水区旭町6番8号

東経 138° 29' 23" 北緯35° 00' 57"

区役所 葵区役所

静岡市葵区追手町5番1号

駿河区役所

静岡市駿河区南八幡町10番40号

清水区役所

静岡市清水区旭町6番8号

市の花・木・鳥

花: タチアオイ、木: ハナミズキ、鳥: カワセミ

姉妹都市

アメリカ: ストックトン市、オマハ市、シェルビービル市

フランス: カンヌ市、室蘭市、上越市

ベトナム: フエ市、佐久市

友好都市

## <気象>

年間平均気温

17.7°C (最高 36.3°C 最低 -2.2°C)

年間降水量

2,511.0mm 年間平均湿度 69%

年間日照時間

2,304.4時間 [令和3年]

## <人口>

住民基本台帳登録人口

総数 683,739人 世帯数323,095世帯

(日本人+外国人)

男 333,010人 女350,729人[令和4年12月31日現在]

住民基本台帳登録人口

総数 11,240人 世帯数 7,017世帯

(外国人)

男5,339人 女5,901人[令和4年12月31日現在]

人口動態

出生 4,027人 死亡9,259人 自然増減 5,232人減

転入 26,470人 転出 26,459人

その他の増減119人減 社会増減108人減 [令和4年]

令和2年国勢調査

総数 693,389人 世帯数 297,421世帯

男 337,812人 女 355,577人

昼間人口 713,197人 夜間人口 693,389人

年齢別人口

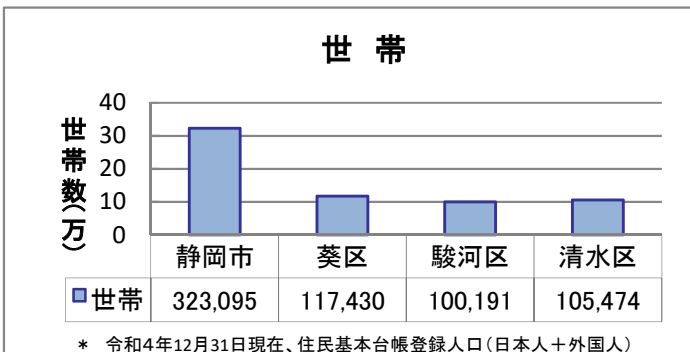
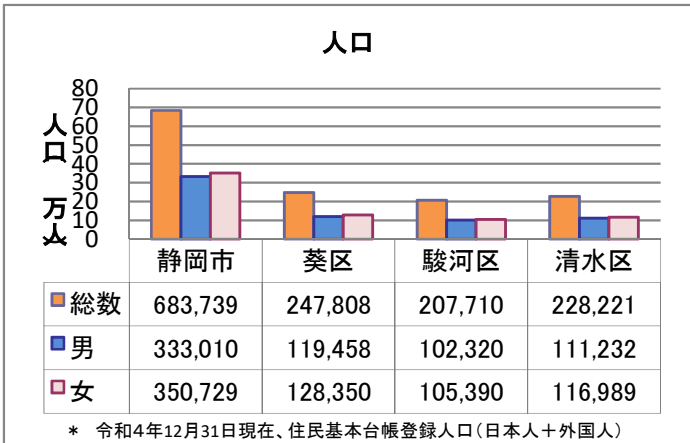
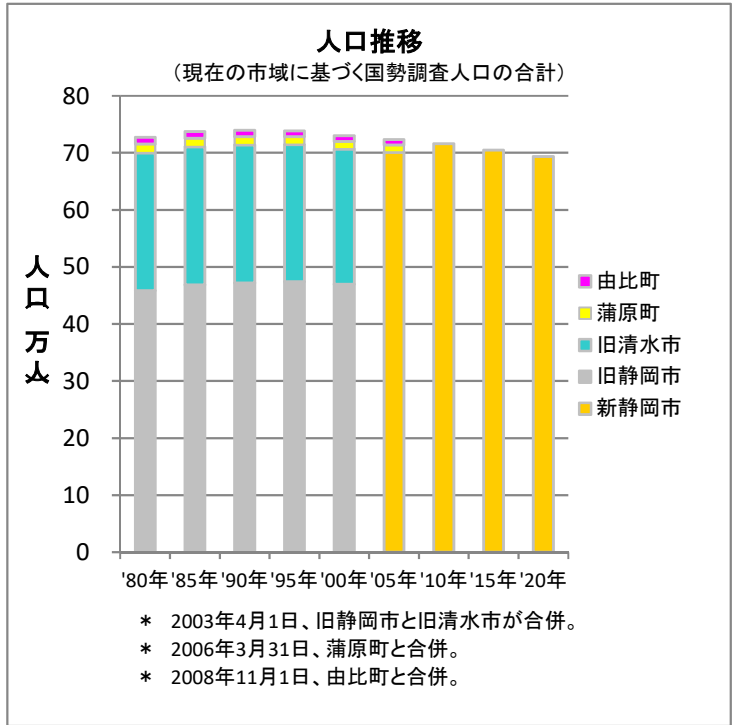
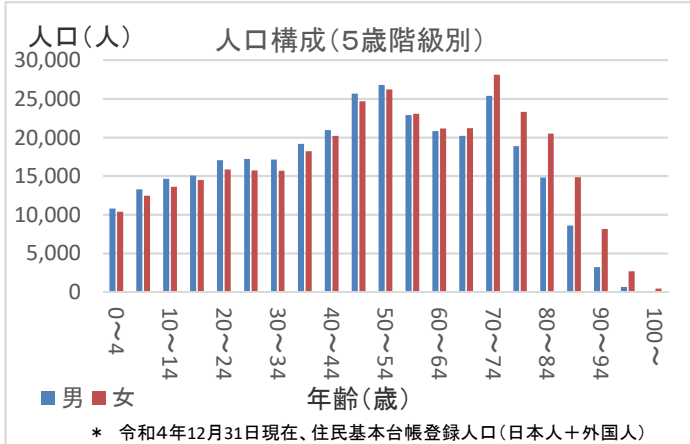
総数 693,389人(年齢不詳を含む)

年齢3区分	人口(人)	構成比(%)
年少人口 (0-14歳)	78,274	11.3
生産年齢人口(15-64歳)	395,897	57.1
老年人口(65歳以上)	209,628	30.2

就業人口

総数 345,110人(分類不能を含む)

産業3区分	人口(人)	構成比(%)
第一次産業	7,822	2.3
第二次産業	85,079	24.7
第三次産業	242,189	70.2



## <産業>

事業所数

35,194事業所

(民営事業所)

従業者数 340,623人

[平成28年経済センサス-活動調査]

工業事業所数

1,302事業所

従業者数47,845人

(従業者4人以上の事業所)

製造品出荷額等

2兆1,202億6,398万円

[令和2年工業統計調査]

小売業事業所数

5,113事業所

従業者数40,165人

年間商品販売額7,726億7,800万円

卸売業事業所数

2,354事業所

従業者数22,323人

年間販売額2兆1,248億9,200万円

[令和3年経済センサス-活動調査]

総農家数

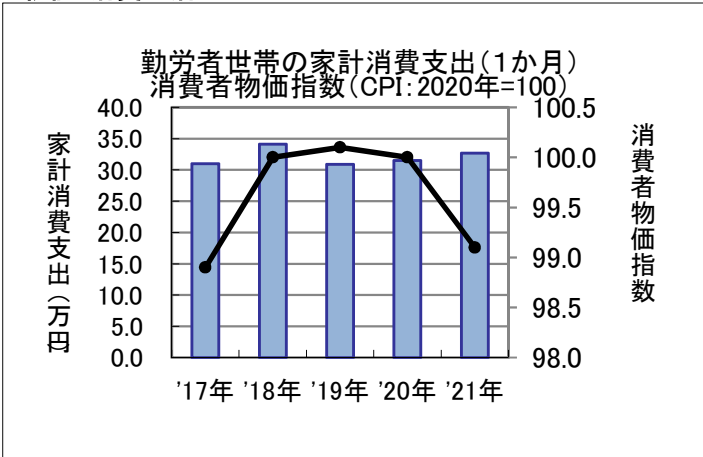
5,690戸

基幹的農業従事者数 4,638人

(仕事が主で、主に自営農業に従事した世帯員数)

経営耕地総面積2,771ha [2020農林業センサス]

<物価・消費生活>



<教育・文化>

大学	5校	学生数	22,075人
短期大学	4校	学生数	1,207人
専修学校	27校	生徒数	5,602人
各種学校	7校	生徒数	230人
高等学校	27校	生徒数	18,802人
中学校	57校	生徒数	17,829人
小学校	88校(分校を含む)	児童数	32,180人
特別支援学校	7校	在学者数	963人

[令和4年5月1日現在、各大学調査・学校基本調査]

<電気・ガス・水道>

発電・需要	発電実績	7,469,776 (1,000kWh)
(静岡県実績)	需要実績	28,438,505 (1,000kWh)
		[令和3年度]
都市ガス	需要戸数	170,307戸 [令和3年]
	消費量	189,582,782m <sup>3</sup>
水道(上水道)	給水人口	671,855人 [令和3年度末]
	配水量	84,853,995m <sup>3</sup>

<保健・衛生>

医療施設数	病院数	27施設	同病床数	7,277床
	一般診療所数	571施設	同病床数	235床
	歯科診療所数	356施設		[令和3年度末現在]
医療関係従事者数	医師数	1,814人	歯科医師数	504人
	薬剤師数	1,811人		
	看護師数	7,533人	准看護師数	982人
				[令和2年末現在]

<司法・警察・消防>

刑法犯	認知件数	2,907件	検挙件数	1,376件	[令和3年]						
交通人身事故	事故件数	3,507件	死者	19人	傷者	4,213人	[令和3年]				
火災	火災件数	157件	り災世帯数	118世帯	死者	9人	負傷者	28人	損害額	3億4,938万円	[令和3年]

<財政>

令和5年度一般会計予算額 歳入 3,517億円		令和5年度一般会計予算額 歳出 3,517億円	
市税	1,404.0億円 (39.9%)	民生費	1,181.6億円 (33.6%)
国庫支出金	658.3億円 (18.7%)	教育費	454.3億円 (12.9%)
市債	371.0億円 (10.6%)	土木費	440.0億円 (12.5%)
地方交付税	270.0億円 (7.7%)	衛生費	400.7億円 (11.4%)
県支出金	215.9億円 (6.1%)	公債費	371.2億円 (10.6%)
地方消費税交付金	184.6億円 (5.2%)	総務費	345.6億円 (9.8%)
使用料及び手数料	82.2億円 (2.3%)	消防費	110.5億円 (3.1%)
諸収入	77.7億円 (2.2%)	災害復旧費	79.1億円 (2.3%)
繰入金	68.2億円 (2.0%)	商工費	68.6億円 (2.0%)
軽油引取税交付金	58.4億円 (1.7%)	その他	65.2億円 (1.8%)
その他	126.9億円 (3.6%)		

<労働>

出勤日数・労働時間数等 (静岡県)	出勤日数	18.3日
	総実労働時間	143.8時間
	現金給与総額	346,295円
	[従業者30人以上, 令和3年平均月間]	
	[静岡県毎月勤労統計調査]	
有効求人倍率	1.52倍	
	有効求職者数	120,442人 (新規22,582人)
	有効求人数	183,076人 (新規64,383人)
		[令和3年度]

<土木・建設>

道路総延長	3,283.9km
	国道計 135.5km 県道計 425.7km
	市道計 2,722.7km [令和3年4月1日現在]
都市公園総数	533箇所
	総面積 468.70ha
	[令和3年度末現在]

幼保連携型認定こども園	103園	園児数	10,150人
			[令和4年5月1日現在 学校基本調査]
幼稚園	31園	園児数	3,528人
			[令和4年5月1日現在 学校基本調査]
市立図書館	12館	入館者総数	1,474,654人
			[令和3年度]
市立生涯学習施設	39館	総貸出点数	3,927,776点
		利用人員総数	914,118人
		総利用回数	78,800回 [令和3年度, 分館を含む]
	11館	利用者総数	628,989人
			[令和3年度, 学校施設を除く]

<運輸>

