

静岡都市計画図

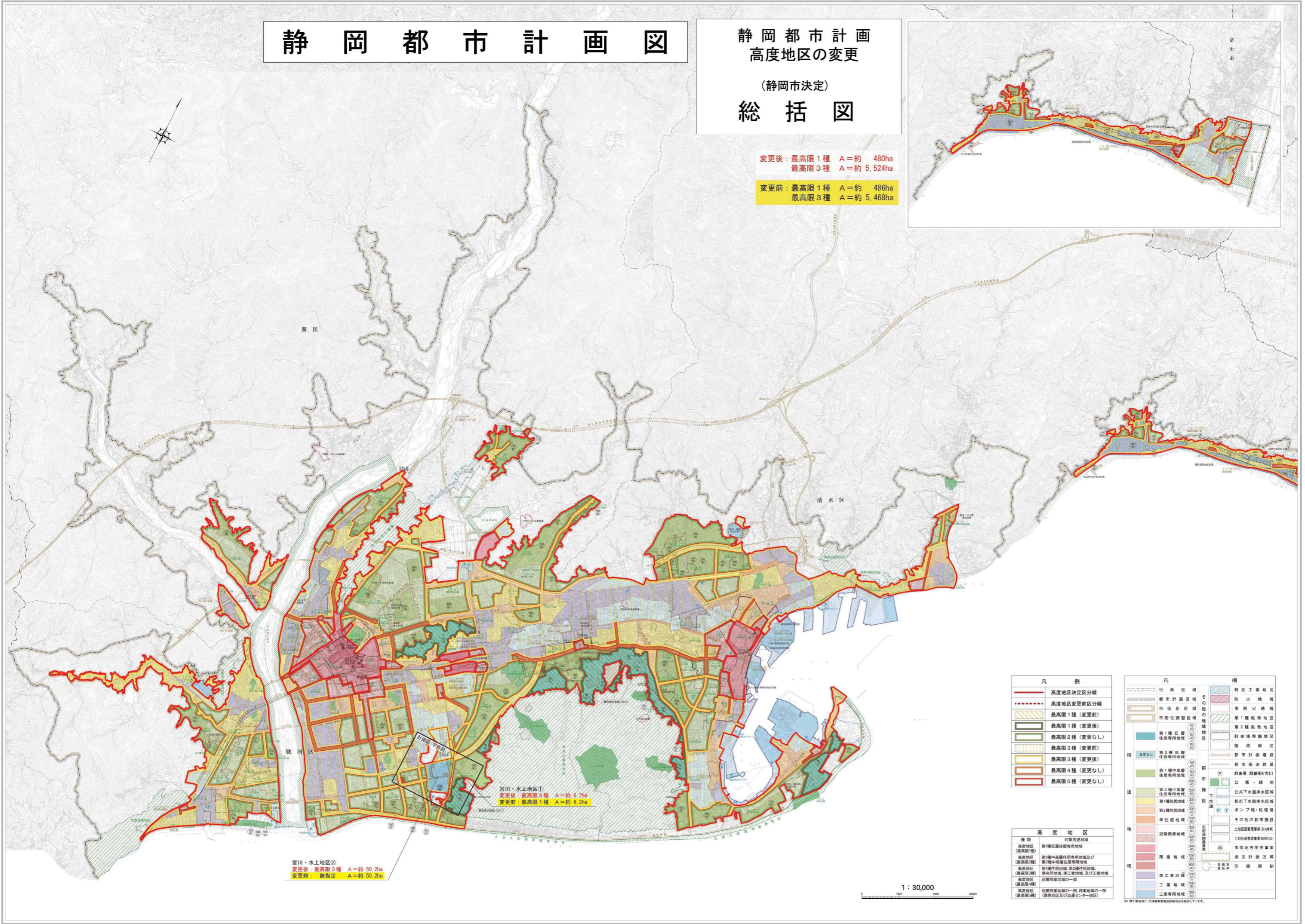
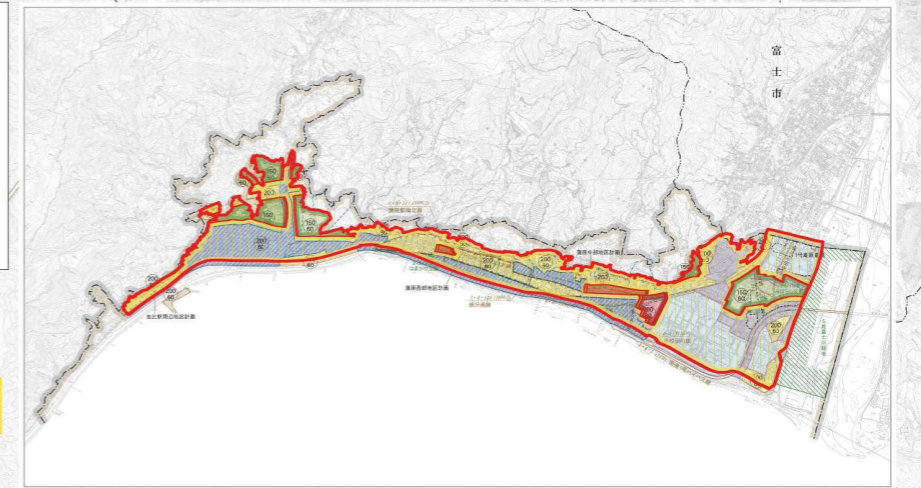
静岡都市計画 高度地区の変更

(静岡市決定)

総括図

変更後：最高限1種 A=約 480ha
最高限3種 A=約 5,524ha

変更前：最高限1種 A=約 486ha
最高限3種 A=約 5,468ha



葵区

清水区

駿河区

宮川・水上地区①
変更後：最高限3種 A=約 6.2ha
変更前：最高限1種 A=約 6.2ha

宮川・水上地区②
変更後：最高限3種 A=約 50.2ha
変更前：無指定 A=約 50.2ha

凡 例	
	高度地区決定区分線
	高度地区変更前区分線
	最高限1種(変更前)
	最高限1種(変更後)
	最高限2種(変更なし)
	最高限3種(変更前)
	最高限3種(変更後)
	最高限4種(変更なし)
	最高限5種(変更なし)

高度地区	
種 別	対象用途地域
高度地区(最高限1種)	第1種中高層住居専用地域
高度地区(最高限2種)	第1種中高層住居専用地域及び第2種中高層住居専用地域
高度地区(最高限3種)	第1種住居地域、第2種住居地域、準住居地域、準工業地域、及び工業地域
高度地区(最高限4種)	近隣商業地域の一部
高度地区(最高限5種)	近隣商業地域の一部、商業地域の一部(源泉地区及び流通センター地区)

凡 例	
	行政区域
	都市計画区域
	市街化区域
	市街化調整区域
	その他の地域
	高度地区
	第1種低層住居専用地域
	第2種低層住居専用地域
	第1種中高層住居専用地域
	第2種中高層住居専用地域
	第1種住居地域
	第2種住居地域
	準住居地域
	近隣商業地域
	商業地域
	準工業地域
	工業地域
	工業専用地域
	特別工業地区
	防火地域
	準防火地域
	第1種高度地区
	第2種高度地区
	駐車場整備地区
	港湾地区
	都市計画道路
	都市高速鉄道
	駐車場(駐輪場を含む)
	公園・緑地
	公共下水道排水区域
	都市下水道排水区域
	ポンプ場・処理場
	その他の都市施設
	土地区画整理事業(区画)
	土地区画整理事業(区画)
	市街地再開発事業
	市街地再開発事業
	形状規制

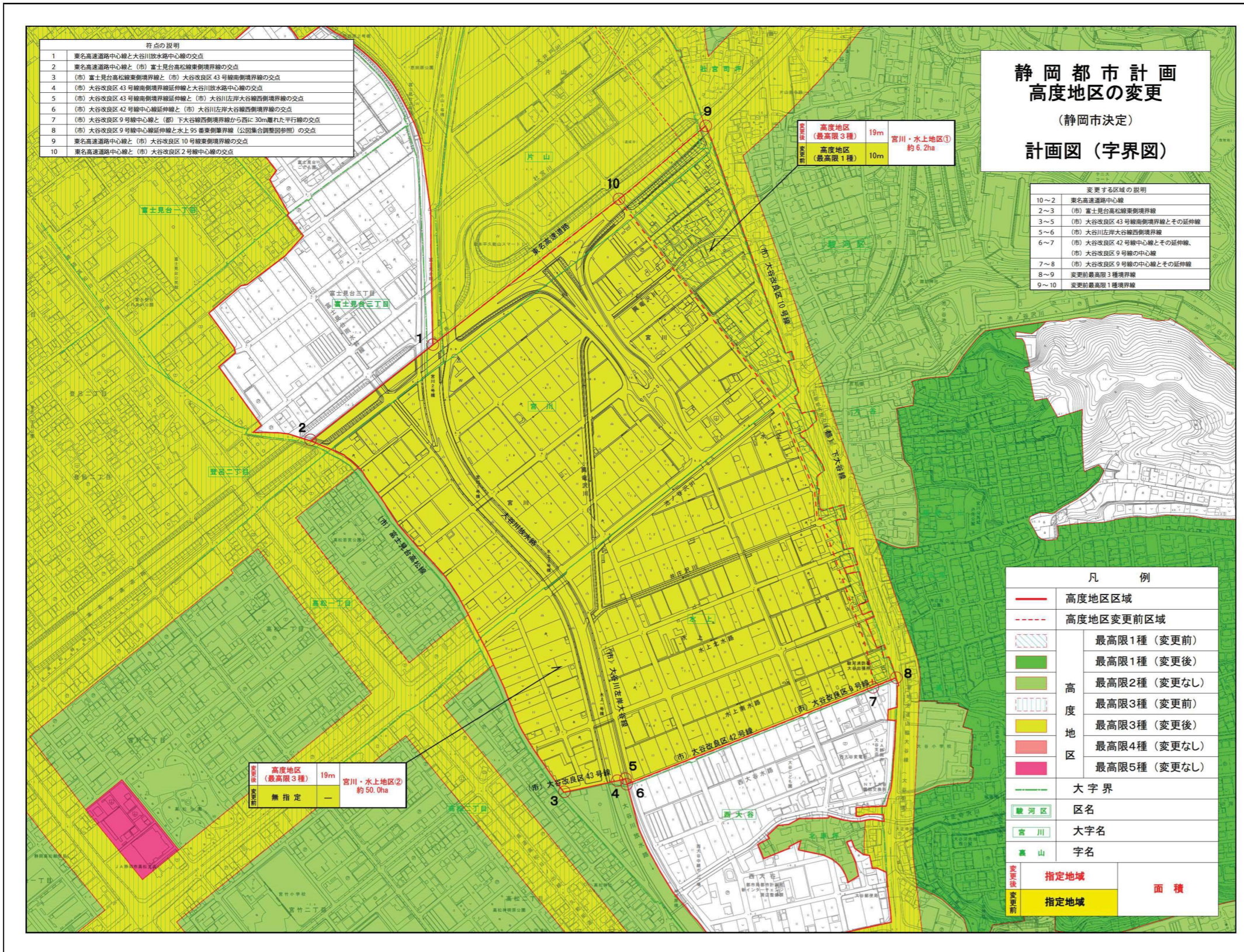
1 : 30,000

※1 準工業地域は、大規模商業施設等設置区域に指定していません。

静岡市地形図 (宮川)(水上)

1:2,500

ND 87-2・87-4・88-1・88-2・88-3・88-4



1	東名高速道路中心線と大谷川放水路中心線の交点
2	東名高速道路中心線と(市)富士見台高松線東側境界線の交点
3	(市)富士見台高松線東側境界線と(市)大谷改良区43号線南側境界線の交点
4	(市)大谷改良区43号線南側境界線と大谷川放水路中心線の交点
5	(市)大谷改良区42号線南側境界線と(市)大谷川左岸大谷線西側境界線の交点
6	(市)大谷改良区42号線中心線と(市)大谷川左岸大谷線西側境界線の交点
7	(市)大谷改良区9号線中心線と(市)下大谷線西側境界線から西に30m離れた平行線の交点
8	(市)大谷改良区9号線中心線と水上95番東側境界線(公園集合調整図参照)の交点
9	東名高速道路中心線と(市)大谷改良区10号線東側境界線の交点
10	東名高速道路中心線と(市)大谷改良区2号線中心線の交点

**静岡都市計画
高度地区の変更**
(静岡市決定)
計画図(字界図)

10~2	東名高速道路中心線
2~3	(市)富士見台高松線東側境界線
3~5	(市)大谷改良区43号線南側境界線とその延伸線
5~6	(市)大谷川左岸大谷線西側境界線
6~7	(市)大谷改良区42号線中心線とその延伸線、 (市)大谷改良区42号線中心線
7~8	(市)大谷改良区9号線中心線とその延伸線
8~9	変更前最高限3種境界線
9~10	変更前最高限1種境界線

高度地区 (最高限3種)	19m	宮川・水上地区①
高度地区 (最高限1種)	10m	約6.2ha

高度地区 (最高限3種)	19m	宮川・水上地区②
無指定	—	約50.0ha

	高度地区区域
	高度地区変更前区域
	最高限1種(変更前)
	最高限1種(変更後)
	最高限2種(変更なし)
	最高限3種(変更前)
	最高限3種(変更後)
	最高限4種(変更なし)
	最高限5種(変更なし)
	大字界
	河区
	宮川
	葛山
	指定地域
	指定地域
	面積

1:2,500

