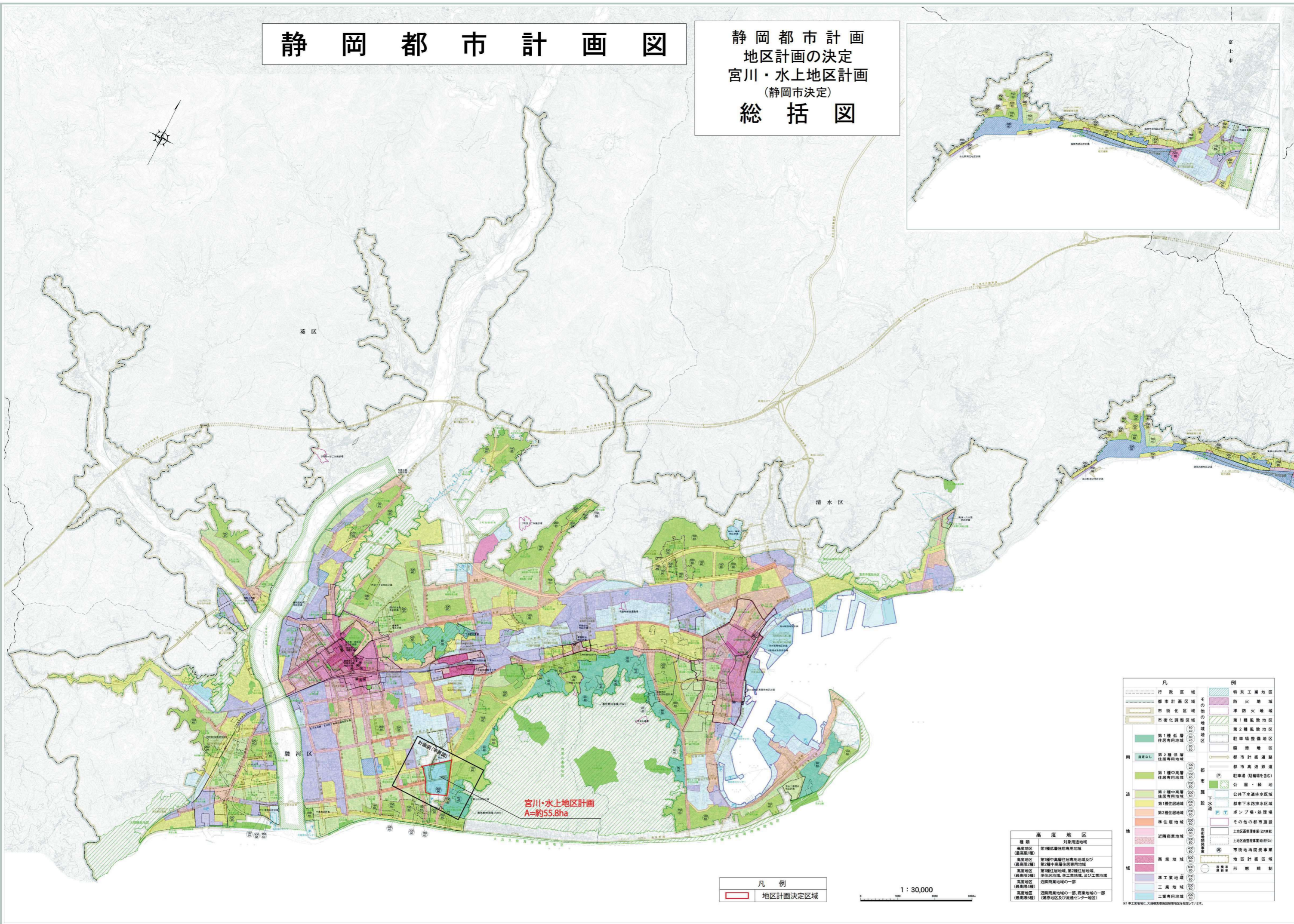
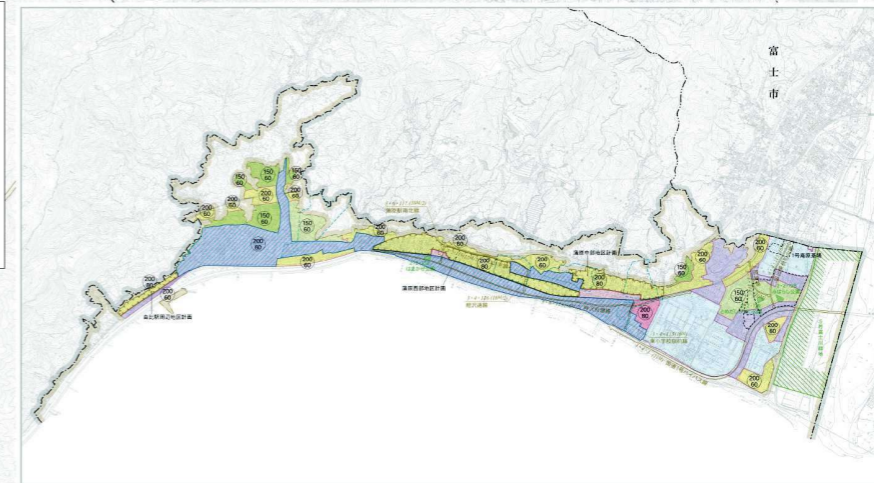


# 静岡都市計画図

静岡都市計画  
地区計画の決定  
宮川・水上地区計画  
(静岡市決定)  
総括図



宮川・水上地区計画  
A=約55.8ha

凡例  
地区計画決定区域

1 : 30,000

高度地区	
種類	対象用途地域
高度地区(最高1種)	第1種中高層住居専用地域
高度地区(最高2種)	第1種中高層住居専用地域及び第2種中高層住居専用地域
高度地区(最高3種)	第1種住居地域、第2種住居地域、準住居地域、準工業地域、及び工業地域
高度地区(最高4種)	近隣商業地域の一部
高度地区(最高5種)	近隣商業地域の一部、商業地域の一部(商業地区及び流通センター地区)

凡例	
行政区	例
行政区	特別工業地区
都市計画区域	防火地域
市街化区域	準防火地域
市街化調整区域	第1種風致地区
第1種低層住居専用地域	第2種風致地区
第2種低層住居専用地域	臨港地区
第1種中高層住居専用地域	都市計画道路
第2種中高層住居専用地域	都市高速道路
第1種住居地域	駐車場(駐輪場を含む)
第2種住居地域	公園・緑地
準住居地域	公共下水道排水区域
近隣商業地域	都市下水道排水区域
商業地域	ポンプ場・処理場
準工業地域	その他の都市施設
工業地域	土地区画整理専業(1種)
工業専用地域	土地区画整理専業(2種)
	市街地再開発事業地区計画区域
	形状規制

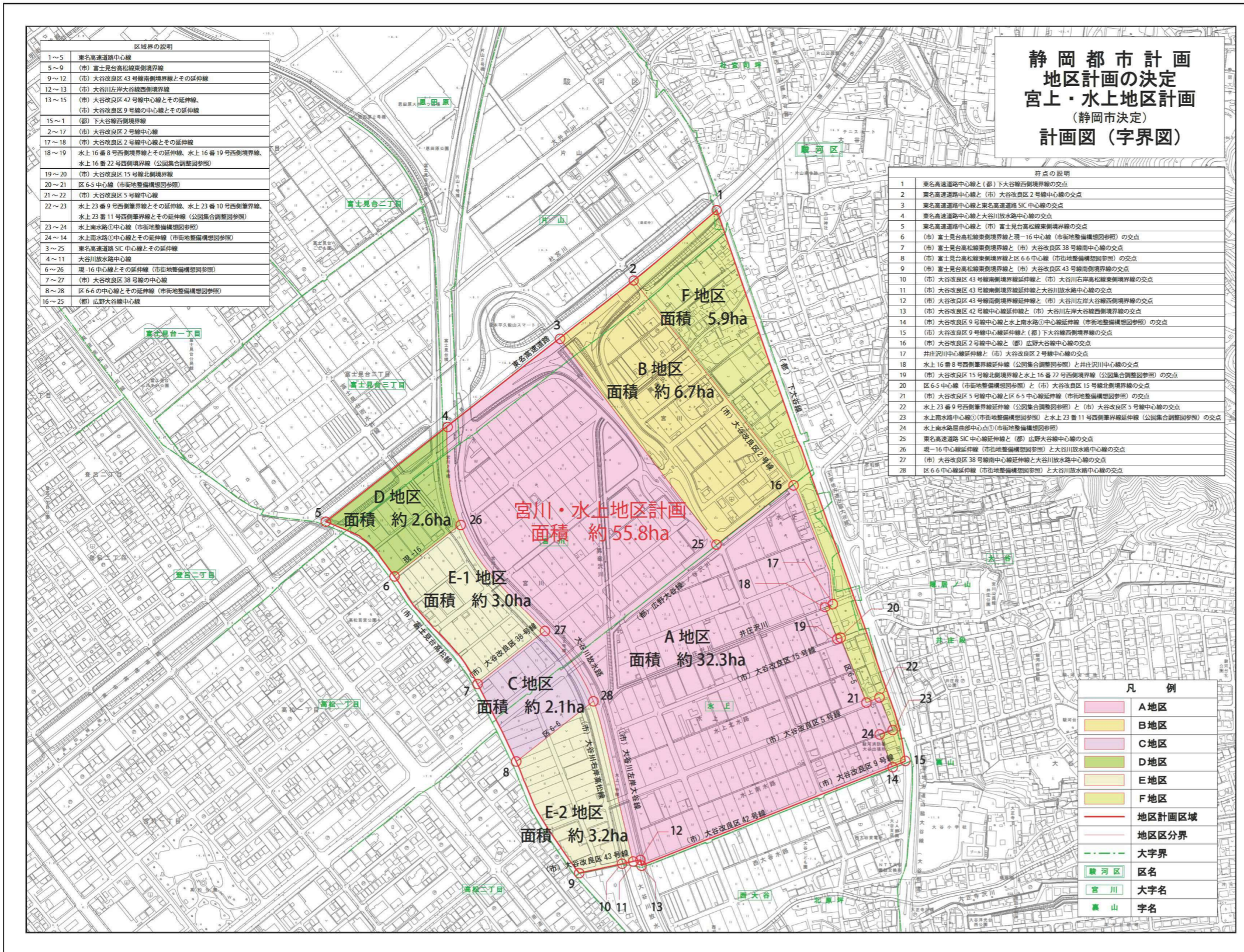
※1 準工業地域に、大規模商業施設規制区域が指定されています。



# 静岡市地形図 (宮川) (水上)

1: 2, 500

ND 87-2・87-4・88-1・88-2・88-3・88-4



区域界の説明	
1~5	東名高速道路中心線
5~9	(市) 富士見台高松線東側境界線
9~12	(市) 大谷改良区43号線南側境界線とその延伸線
12~13	(市) 大谷川左岸大谷線西側境界線
13~15	(市) 大谷改良区42号線中心線とその延伸線 (市) 大谷改良区9号線中心線とその延伸線
15~17	(市) 下大谷線西側境界線
17~18	(市) 大谷改良区2号線中心線
18~19	水上16番8号西側境界線とその延伸線、水上16番19号西側境界線、水上16番22号西側境界線(公図集合同調整参照)
19~20	(市) 大谷改良区15号線北側境界線
20~21	区6-5中心線(市街地整備構想参照)
21~22	(市) 大谷改良区5号線中心線
22~23	水上23番9号西側境界線とその延伸線、水上23番10号西側境界線、水上23番11号西側境界線とその延伸線(公図集合同調整参照)
23~24	水上南水路①中心線(市街地整備構想参照)
24~14	水上南水路②中心線とその延伸線(市街地整備構想参照)
3~25	東名高速道路SIC中心線とその延伸線
4~11	大谷川放水水路中心線
6~26	現-16中心線とその延伸線(市街地整備構想参照)
7~27	(市) 大谷改良区38号線中心線
8~28	区6-6中心線とその延伸線(市街地整備構想参照)
16~25	(市) 広野大谷線中心線

符号の説明	
1	東名高速道路中心線と(市)下大谷線西側境界線の交点
2	東名高速道路中心線と(市)大谷改良区2号線中心線の交点
3	東名高速道路中心線と東名高速道路SIC中心線の交点
4	東名高速道路中心線と大谷川放水水路中心線の交点
5	東名高速道路中心線と(市)富士見台高松線東側境界線の交点
6	(市)富士見台高松線東側境界線と現-16中心線(市街地整備構想参照)の交点
7	(市)富士見台高松線東側境界線と(市)大谷改良区38号線南中心線の交点
8	(市)富士見台高松線東側境界線と区6-6中心線(市街地整備構想参照)の交点
9	(市)富士見台高松線東側境界線と(市)大谷改良区43号線南側境界線の交点
10	(市)大谷改良区43号線南側境界線と大谷川放水水路中心線の交点
11	(市)大谷改良区43号線南側境界線と大谷川放水水路中心線の交点
12	(市)大谷改良区43号線南側境界線と(市)大谷川左岸大谷線西側境界線の交点
13	(市)大谷改良区42号線中心線と(市)大谷川左岸大谷線西側境界線の交点
14	(市)大谷改良区9号線中心線と水上南水路①中心線(市街地整備構想参照)の交点
15	(市)大谷改良区9号線中心線と(市)下大谷線西側境界線の交点
16	(市)大谷改良区2号線中心線と(市)広野大谷線中心線の交点
17	井庄沢川中心線と(市)大谷改良区2号線中心線の交点
18	水上16番8号西側境界線(公図集合同調整参照)と井庄沢川中心線の交点
19	(市)大谷改良区15号線北側境界線と水上16番22号西側境界線(公図集合同調整参照)の交点
20	区6-5中心線(市街地整備構想参照)と(市)大谷改良区15号線北側境界線の交点
21	(市)大谷改良区5号線中心線と区6-5中心線(市街地整備構想参照)の交点
22	水上23番9号西側境界線(公図集合同調整参照)と(市)大谷改良区5号線中心線の交点
23	水上南水路中心線①(市街地整備構想参照)と水上23番11号西側境界線(公図集合同調整参照)の交点
24	水上南水路②中心線(市街地整備構想参照)
25	東名高速道路SIC中心線と(市)広野大谷線中心線の交点
26	現-16中心線(市街地整備構想参照)と大谷川放水水路中心線の交点
27	(市)大谷改良区38号線南中心線と大谷川放水水路中心線の交点
28	区6-6中心線(市街地整備構想参照)と大谷川放水水路中心線の交点

静岡都市計画  
地区計画の決定  
宮川・水上地区計画  
(静岡市決定)  
計画図(字界図)

凡例	
	A地区
	B地区
	C地区
	D地区
	E地区
	F地区
	地区計画区域
	地区区分界
	大字界
	区名
	大字名
	字名

1: 2, 500

