

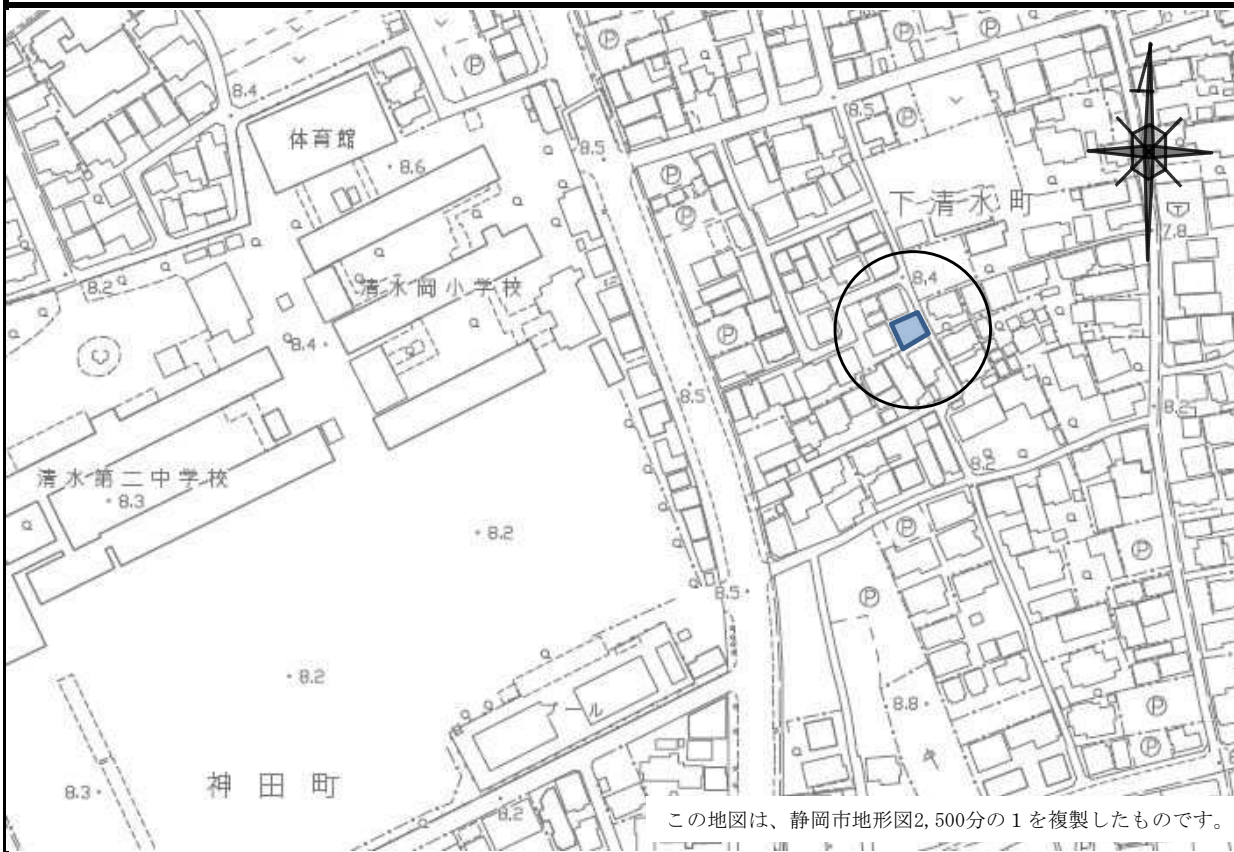
売却区分番号	見積価額 (最低入札価額)	4,400,000 円	
6105	公売保証金	500,000 円	
財産の表示	(土地の表示) 所在 静岡市清水区下清水町 地番 320番12 地目 宅地 地積 103.00㎡ 以上登記簿による表示		
公法上の規制	都市計画区域	市街化区域	
	用途地域	第二種中高層住居専用地域	
	建ぺい率	60 %	容積率 200 %
	防火指定	—	高度地区 最高限2種(16m)
	その他法制限	居住誘導区域 居住誘導区域 ※本市では、「利便性の高い市街地形成区域」と称する。 建築基準法(日影規制) 制限建築物:高さが10mを超える建築物 地盤面からの高さ:4.0m 10m以内の日影規制:4.0h 10m超の日影規制:2.5h 屋外広告物普通規制地域 第1種普通規制地域	
処理供給施設の状況	電 気	無	
	ガ ス	無	
	上 水 道	有	
	下 水 道	有	
接道状況	北東側 幅員約2.0m舗装市道		
地 勢	平坦地		
画地条件	間口 約9.1m 奥行き 約10.8m		
使用状況等	1 対象物件は使用されていない(令和6年2月27日現在)。 2 対象物件は第三者が無断で自家用車を駐車している可能性がある(令和6年2月27日現在)。 その他物件内容については所有者に確認すること。		
特記事項	1 敷地内に電柱及び支線が設置されている。西日本電信電話株式会社より得た回答は以下のとおり(令和5年6月15日現在)。 電柱番号:岡小支8右3左3 弊社設備ですが、契約及び支払いはございません。 2 隣地との境界は一部不明瞭である。 3 建築時には、道路の中心線から2mのセットバックを要す。 4 対象物件上に植栽されている樹木の枝等が北側隣地上に越境している可能性がある。		

最寄駅等	しずてつジャストライン「桜ヶ丘」バス停から徒歩約3分（約200m） 静岡鉄道静岡清水線「桜橋駅」から徒歩約12分（約850m）
その他事項	消費税及び地方消費税については非課税財産である。

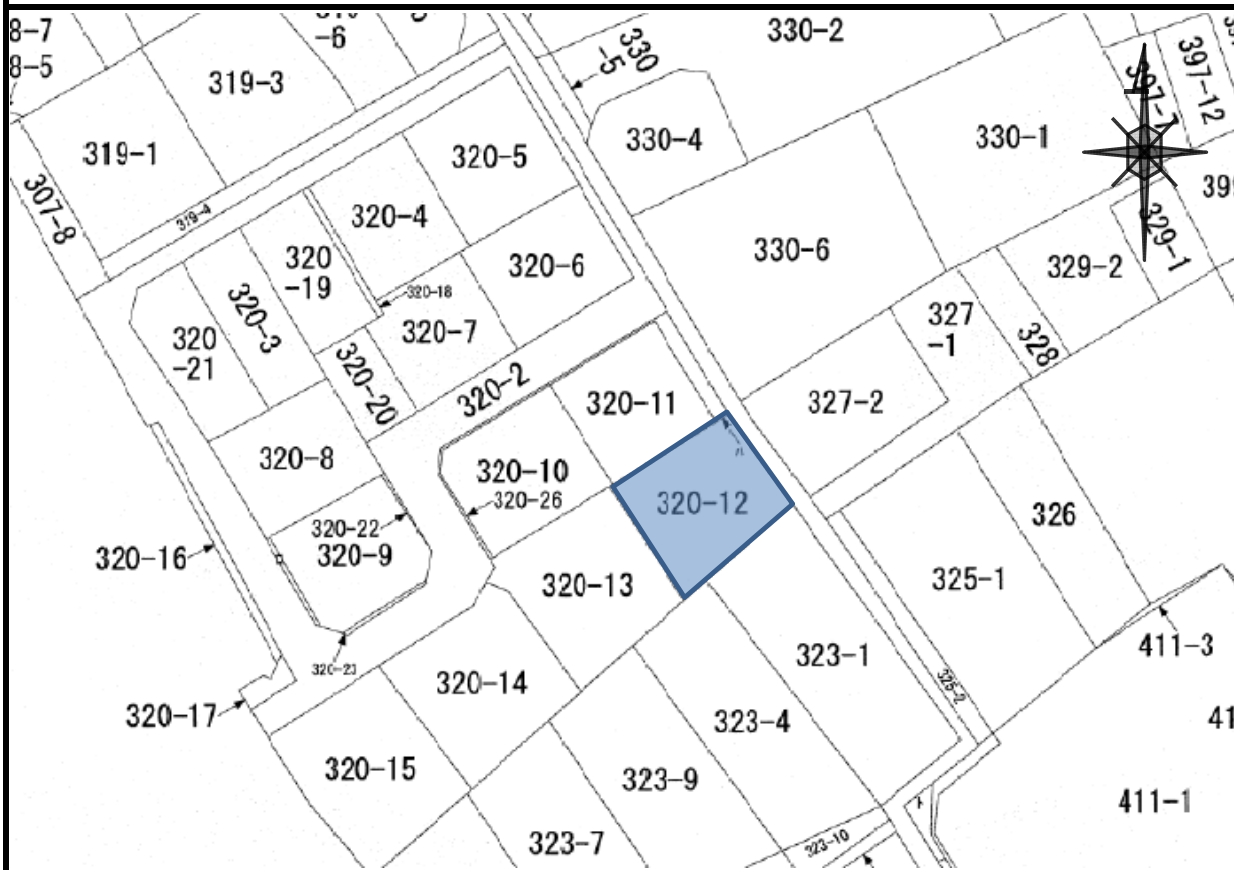
問い合わせ先	静岡市 財政局 税務部 滞納対策課 公売係 電話（054）221－1114
--------	--

対象物件の最新情報、その他の物件情報は静岡市ホームページの公売情報をご確認ください。
入札に際しては、あらかじめ公売財産について管轄法務局で関係公簿等を閲覧するとともに、その現況等をご自身で確認してください。

物件の所在図



物件の見取図(土地)



6105

物件の写真

