

売却区分番号	見積価額 (最低入札価額)	2,200,000 円		
6103	公売保証金	300,000 円		
財産の表示	1 (土地の表示)			
	所在	静岡市清水区袖師町字鈴木島		
	地番	1125番7		
	地目	宅地		
	地積	87.02㎡		
	2 (土地の表示)			
	所在	静岡市清水区袖師町字江川田		
	地番	1236番6		
	地目	宅地		
	地積	13.64㎡		
	3 (建物の表示)			
	所在	静岡市清水区袖師町字鈴木島1125番地7 静岡市清水区袖師町字江川田1236番地6		
	家屋番号	1125番7		
	種類	居宅		
	構造	木造瓦葺2階建		
	床面積	1階 64.59㎡ 2階 41.40㎡		
		以上登記簿による表示		
間取り	別紙のとおり。ただし、図面は現況と異なる場合あり。			
駐車場の有無	無			
公法上の規制	都市計画区域	市街化区域		
	用途地域	準工業地域		
	建ぺい率	60 %	容積率	200 %
	防火指定	—	高度地区	最高限3種(19m)
	その他法制限	特別用途地区(大規模集客施設制限地区) 大規模集客施設制限地区 建築基準法(日影規制) 制限建築物:高さが10mを超える建築物 地盤面からの高さ:4.0m 10m以内の日影規制:5.0h 10m超の日影規制:3.0h 屋外広告物特別規制地域 第2種特別規制地域		

処理供給施設の状況	電 気	有 ※火災の影響により分電盤が損傷しているため使用不可
	ガ ス	プロパンガス
	上 水 道	有
	下 水 道	有
接道状況	南東側 幅員約4.4m舗装市道 北東側 幅員約5.0m舗装市道	
地 勢	平坦地	
画地条件	間口 約16.0m 奥行き 約6.25m	
使用状況等	<p>1 登記簿上の建築年月日 昭和57年11月20日新築</p> <p>2 対象物件は所有者が居宅として使用している(令和5年9月26日現在)。 その他物件内容については所有者に確認すること。</p>	
特記事項	<p>1 隣地との境界は一部不明瞭である。</p> <p>2 対象物件上に植栽されている樹木の枝等が隣地上に越境している。</p> <p>3 対象物件は南東側の接面道路より約0.2m高位にある。</p> <p>4 対象物件は南西側隣地より最大約0.2m高位にある。</p> <p>5 家屋は令和3年2月20日に建物火災(部分焼)あり。 玄関ホール、階段、北西側の窓は火災による損傷が著しい。</p> <p>6 家屋2階居室は、階段損傷の影響により状況の確認ができていない。</p> <p>7 火災の影響のほか、天井、壁、床、建具、窓のそれぞれ一部に破損、腐食あり。</p> <p>8 浴室の窓の一部及び階段の窓の全面が割れている。</p> <p>9 対象物件の敷地内に浄化槽が設置されている痕跡あり。</p>	
住居表示等	静岡市清水区袖師町1125番地の7	
最寄駅等	しずてつジャストライン「袖師小学校入口」バス停から徒歩約2分(約120m) JR東海道本線「清水駅」から徒歩約19分(約1,500m)	
その他事項	消費税及び地方消費税については混在財産である。	

問い合わせ先	<p>静岡市 財政局 税務部 滞納対策課 公売係</p> <p>電話 (054)221-1114</p>
--------	--

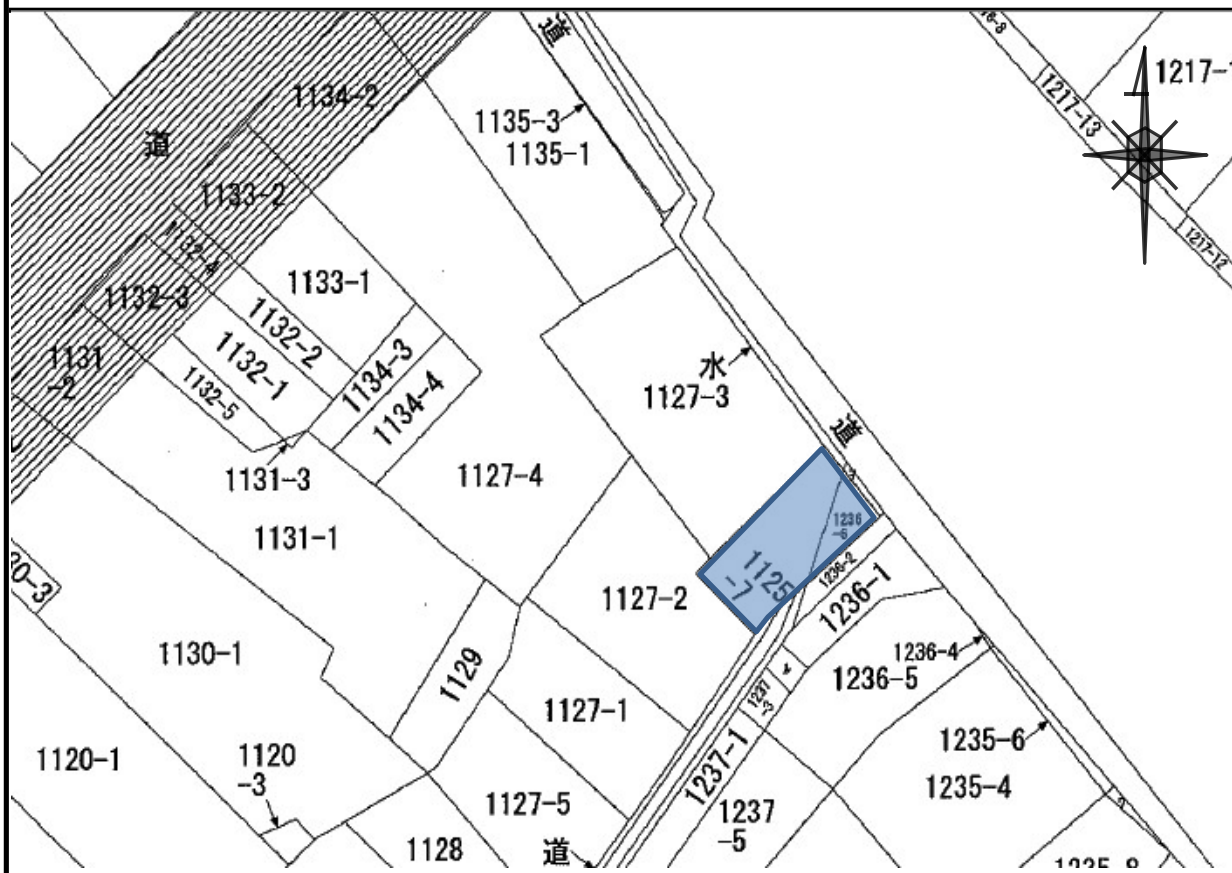
対象物件の最新情報、その他の物件情報は静岡市ホームページの公売情報をご確認ください。
入札に際しては、あらかじめ公売財産について管轄法務局で関係公簿等を閲覧するとともに、その現況等をご自身で確認してください。

6103

物件の所在図

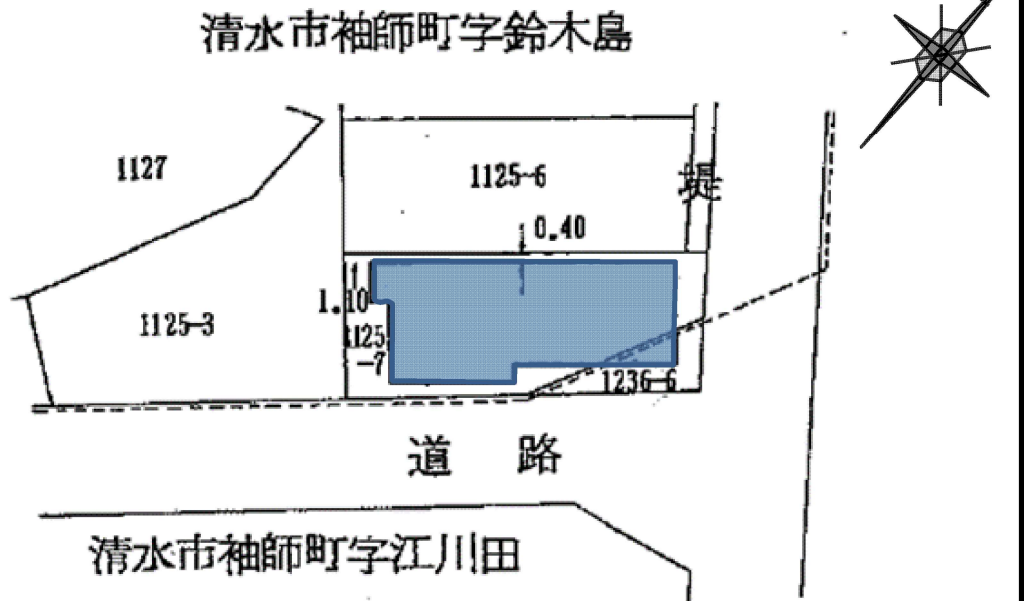


物件の見取図（土地）



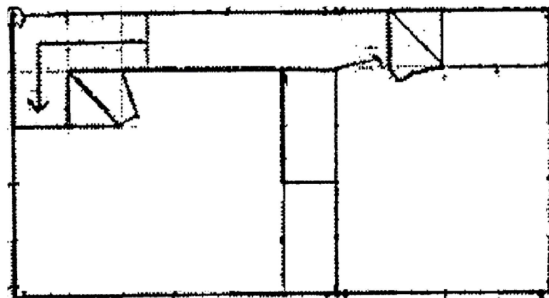
6103

物件の見取図（建物）

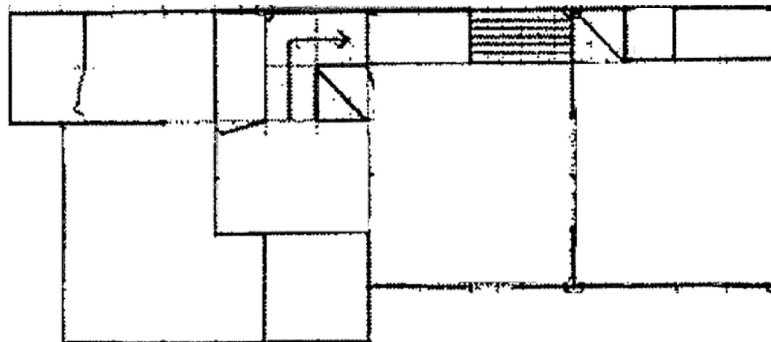


物件の見取図（建物の間取り）

2階



1階



6103

物件の写真

