



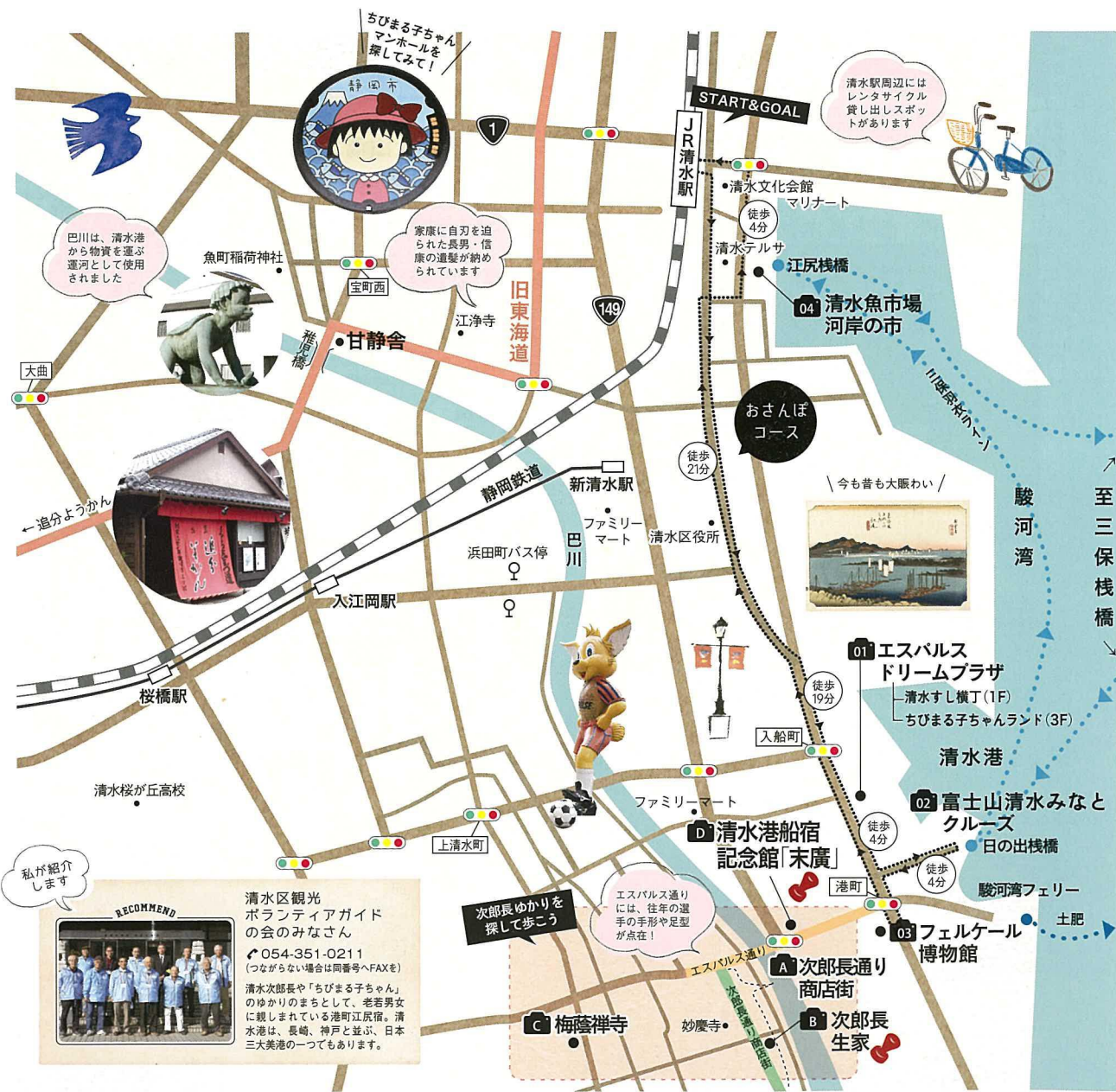
夜の「エスパルスドリームプラザ」



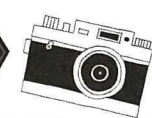
港にはこんなモニュメントも！



「清水すし横丁」で舌鼓♪



オススメ! PHOTO SPOT



オススメ! PHOTO SPOT
港町ならではの夜景は、世界中の港町とつながっているロマンを感じますよね。ディナーが終わったら、潮風を感じながらお散歩しましょう



「ちびまる子ちゃんランド」は撮影スポットがたくさん。アニメの世界に浸ろう！



清水-土肥間を70分で結ぶ駿河湾フェリー船上から望む富士山はインスタ映え！



次郎長通り商店街は風情たっぷり。次郎長を身近に感じては？



清水すしミュージアムで寿司の歴史と文化を学ぶ



見晴らし最高～!!



最高到達地点52mという大きな観覧車は、清水港が一望できる絶景を楽しむ。夜になるとライトアップしてまた違った雰囲気

江尻宿 エリア

おさんぼデータ

- ゆっくり歩いて 約350分
- トータル歩行距離 約5.7km
- おすすめの時間帯 9:00-21:00

清水駅から歩くのが大変な人は、エスパルスドリームプラザまでの無料シャトルバスを使って。

潮風を感じながら
美味しい魚を堪能しよう

現在でも、外国船が行き来する清水港を有する江尻宿。江尻とは、巴川の尻(下流)を示し、巴川がつくる砂洲上にできた宿です。現在は地元の人や観光客で賑わう異国情緒あふれたベイサイドに、海を見ながらのんびり夜まで過ごしたら、昼とはまた違う街の顔を発見できます。

