

「ジョイブ静岡」は静岡市が設立した公益財団法人です。

回覧

個人事業所や中小企業の皆様

会員数1万8千人突破!

低コスト!

入会金

500円/名

会費

月額600円/名

# 大企業並みの福利厚生を導入しませんか?



## 従業員の方のメリット



### お得な割引

共通割引券やメンバーズカードで県内外の飲食店や契約施設が格安で利用できます。



### 充実の各種補助金

人間ドック、脳ドックや宿泊費の補助金など嬉しい補助制度があります。



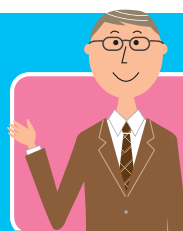
### お祝金・お見舞金

結婚・出産等のお祝い事や、病気やケガでの休業、住宅の被災時などに給付金がもらえます。



### 毎月届く会報誌

コンサートチケット、商品券等を会員価格で斡旋。イベントやツアーの情報が豊富です。



## 事業主の方のメリット



### 低コストで幅広い福利厚生

単独では実施が難しい多様な福利厚生を実施することができます。



### 企業のイメージアップ

福利厚生を充実させることにより従業員のモチベーションが高まります。



### 慶弔給付金が充実

お祝い事やお見舞い事の際に、事業所の負担なく従業員に給付できます。



### 経費の計上が可能

事業所が負担した従業員の会費は全額損金又は必要経費として計上できます。



お互いに嬉しいメリットがたくさん!  
働く人が主役の時代へ。安心して働ける環境づくりをお手伝いします。

お問い合わせ先

# ジョイブ静岡 TEL.054-251-2318

公益財団法人 静岡市勤労者福祉サービスセンター  
〒420-0837 静岡市葵区日出町2番地の1 田中産商第一生命ビル7階

ジョイブ静岡

検索



HPはコチラから

## ひとり600円の月会費で、大企業なみの福利厚生を導入しませんか!?

**Q** ジョイブ静岡って何をしている所なの?

**A** 皆さんの事業所に福利厚生サービスをお届けしています。



**Q** どんなサービスがあるの?

**A** 例えば人間ドックを受診したら5,000円 旅行で宿泊したら2,000円が支給されます。どの医療機関、宿泊施設でも対象です。他にもお祝い金、お見舞金などの給付金があります。



**Q** そのほかには?

**A** 映画館や美術館、レストラン、温泉施設など割安で利用できたり、お得に買い物できるなど様々なサービスがあります。ぜひ、[ジョイブ静岡のホームページ](#)をご覧ください。使い方も簡単です。

ジョイブ静岡

検索



**Q** 入会の資格はありますか?

**A** 静岡市内の個人事業所や、中小企業に勤務する方とその事業主が対象で、事業所単位でのご入会となります。また、静岡市民で、市外の中小企業に勤務する方も入会できます。



### 福利厚生とは

福利厚生は法律で定められている法定福利厚生と、事業所が独自に定める法定外福利厚生の二種類に分類されています。福利厚生は、事業所の労働力確保や定着、勤労意欲を向上させることを目的に導入されており、福利厚生が充実していることで、働く人は安心して働くことができ、十分に能力を発揮することができます。近年では、就職先を選ぶ際の大きなポイントになっています。

詳しい資料をお送りします! お気軽に FAX 又はお電話下さい。

手続方法

まずは、ジョイブ静岡へ電話・下記を FAX またはホームページから資料を取り寄せ!



ジョイブ静岡についてをクリック!

広報推進員が書類を持って事業所へお伺いします。充実したサービス内容を聞いてから事業所でご検討下さい。



入会書類と入会金(500円/1人) 会費(1ヵ月600円/1人)を納めていただいて、手続き完了です。会員証がお手元に届いたら、様々なサービスをご利用いただけます。

福利厚生サービスの詳しい資料をお送りします。

**FAX.054-254-2213**

事業所名		ご担当者様	
事業所住所	〒	電話番号	
○をつける	資料がほしい ・ 入会説明をききたい		