



◆◆アンケート調査のお知らせ◆◆

アンケートにご協力をお願いします。



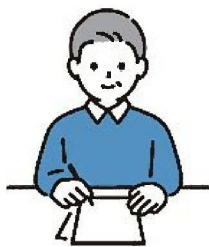
今後、高齢化や人口減少が本格化することで農業者の減少、耕作放棄地の拡大により、地域の農地が適切に利用されなくなってしまうことが懸念されます。このため、農地が利用されやすくなるよう、農地の集約化等に向けた取り組みの加速化が必要です。

このような状況の中で、農業経営基盤強化促進法が改正され、地域での話し合いにより地域が目指すべき将来の農地利用の姿を明確化した「**地域計画**」を策定することとなりました。

▶ **地域計画** とは

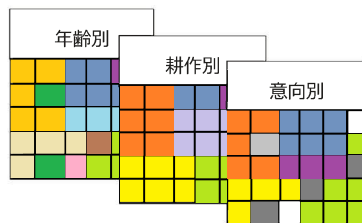
市内全域（市街化区域を除く）で、目指すべき将来の農地利用の姿を明確にするための計画です。区域の現状や課題を踏まえ、地域農業の将来の在り方や、5～10年後に目指すべき具体的な利用の姿を描いた農地の地図（**目標地図**）を定めます。

アンケート調査



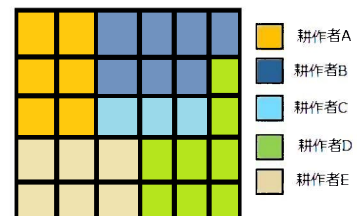
みなさんの、農業経営に関する現状や今後の利用意向等を調査します。

現状・意向を反映させた地図



農業委員会では、アンケート結果をもとに農地の出し手・受け手の意向や年齢、後継者の有無の状況等を反映させ、今後の見通しについて分析できる地図を作成します。

目標地図



市は、農業者等の意向を勘案し、農地の集積・集約化等の効率的な利用を図る観点から、5～10年後に目指すべき農地利用の姿を地図に表示します。

令和5年8月31日(木)までに返送をお願いいたします。

地域の農業の将来の在り方を検討する上で、大変重要な調査となります。
本アンケートへのご理解・ご協力をよろしくお願いいたします。

お問い合わせ先

静岡市農業委員会事務局 農地利用最適化推進係

☎054-221-1134