

# 子宮頸がん予防ワクチン接種後の 体調の変化に関する状況調査結果

平成27年7月から8月31日に実施したヒトパピローマウイルスワクチンに関する副反応等の状況調査について調査結果は次のとおりです。

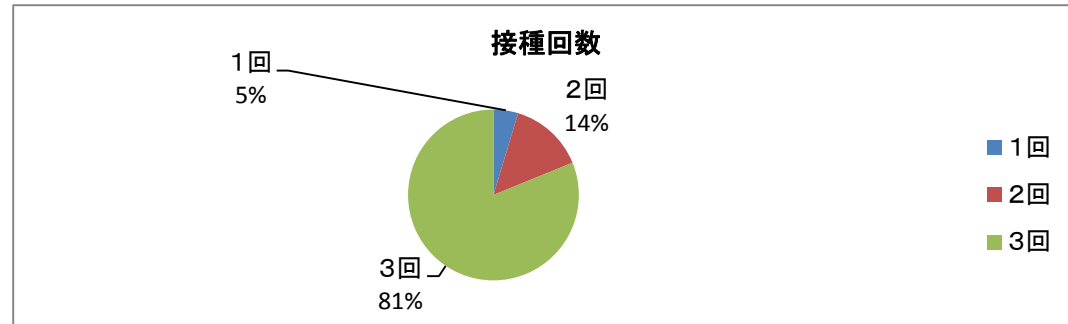
○調査票送付数	11,180通
○調査票有効送付数	11,103通
○調査実施期間	平成27年7月1日から平成27年8月31日
○回答数	1,608件
○回答率	14.5%

予防接種実施件数 33,480 (H22～H26)  
 案内ハガキ送付件数 11,180  
 送付エラー 77  
 送付成功件数 11,103

回答数 1,608  
 回答率 14.5%

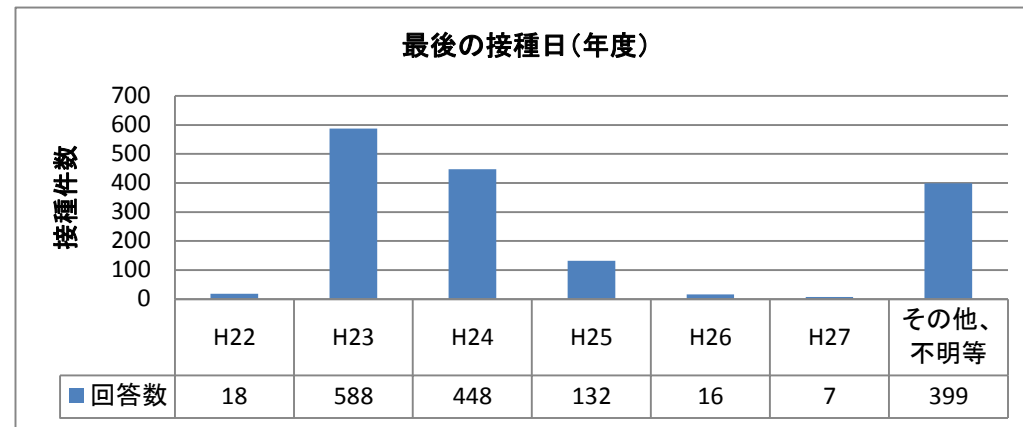
**接種回数**

1回	75	4.7%
2回	228	14.2%
3回	1305	81.2%



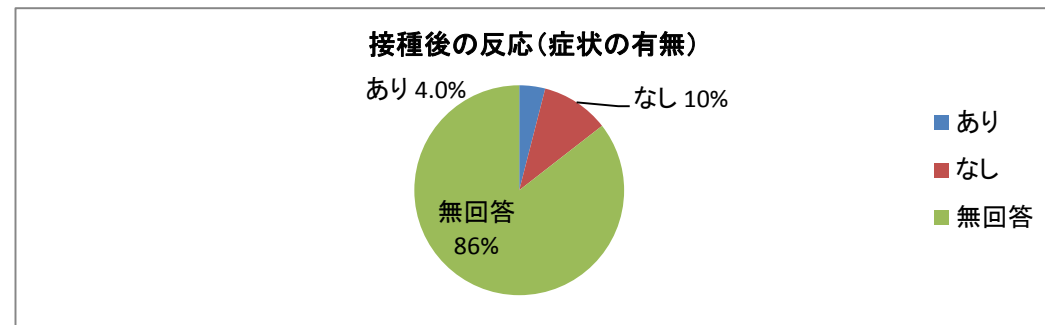
**最後の接種日(年度)**

年度	回答数	割合
H22	18	1.1%
H23	588	36.6%
H24	448	27.9%
H25	132	8.2%
H26	16	1.0%
H27	7	0.4%
その他、不明等	399	24.8%

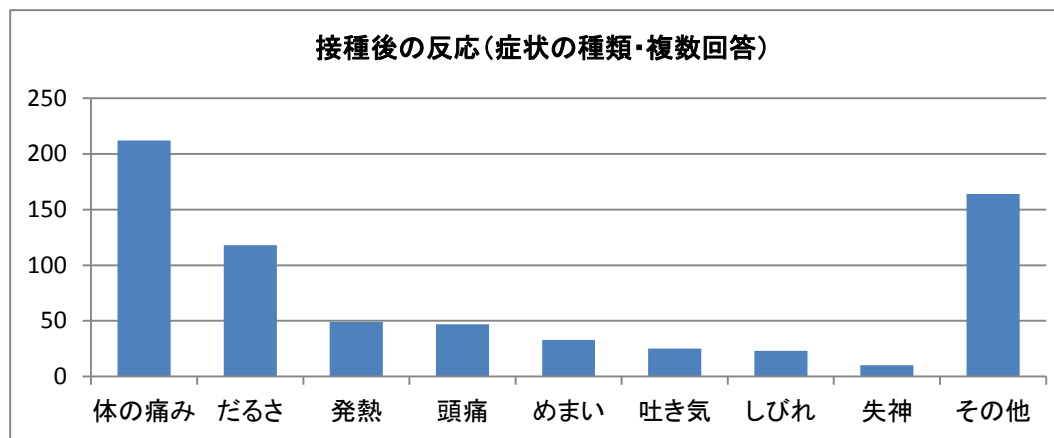


**接種後の反応(症状の有無)**

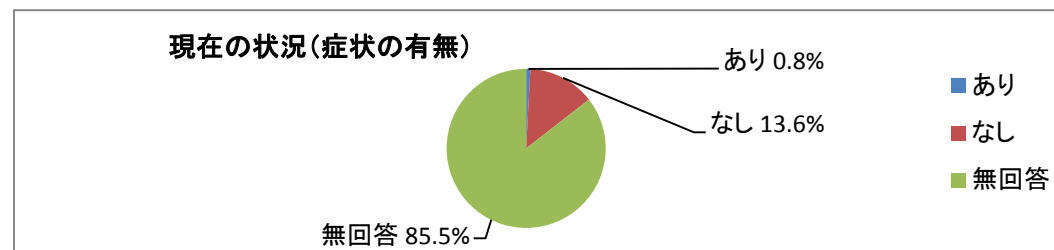
反応	回答者のうち	送付者のうち
あり	443 (27.5%)	4.0%
なし	1,165 (72.5%)	10.5%
無回答	9,495	85.5%



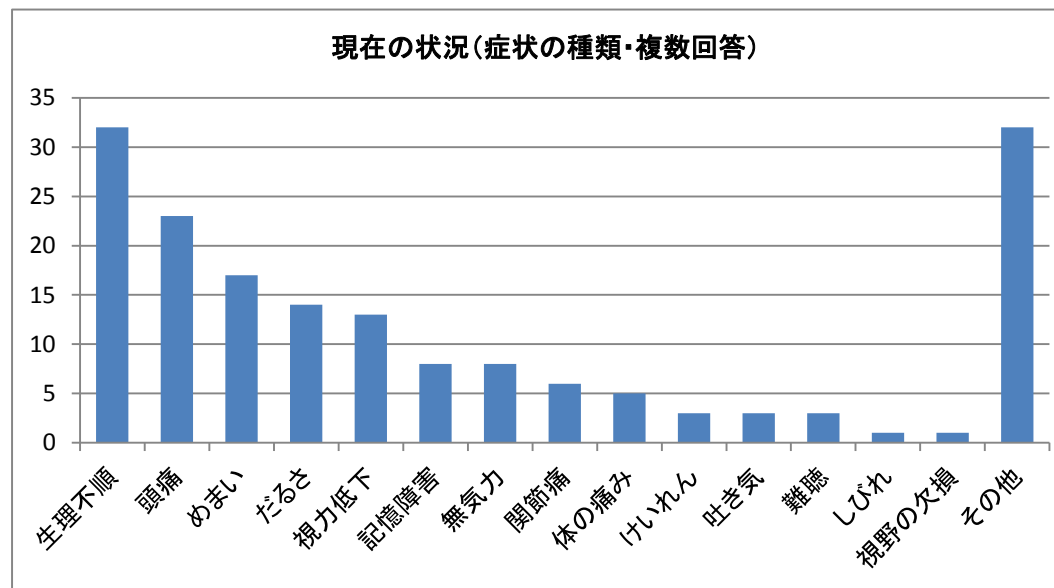
接種後の反応(症状の種類・複数回答)	回答者のうち	送付者のうち
体の痛み	212	31.1%
だるさ	118	17.3%
発熱	49	7.2%
頭痛	47	6.9%
めまい	33	4.8%
吐き気	25	3.7%
しびれ	23	3.4%
失神	10	1.5%
その他	164	24.1%
合計	681	



現在の状況(症状の有無)	回答者のうち	送付者のうち
あり	94	5.8%
なし	1514	94.2%
無回答	9,495	85.5%



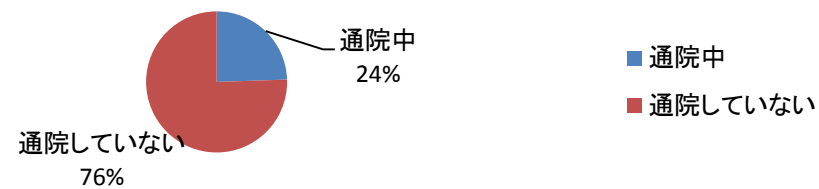
現在の状況	回答者のうち	送付者のうち
生理不順	32	18.9%
頭痛	23	13.6%
めまい	17	10.1%
だるさ	14	8.3%
視力低下	13	7.7%
記憶障害	8	4.7%
無気力	8	4.7%
関節痛	6	3.6%
体の痛み	5	3.0%
けいれん	3	1.8%
吐き気	3	1.8%
難聴	3	1.8%
しびれ	1	0.6%
視野の欠損	1	0.6%
その他	32	18.9%
合計	169	



### 治療状況(通院の有無)

	回答者のうち	送付者のうち
通院中	23	1.4%
通院していない	71	4.4%
		0.6%

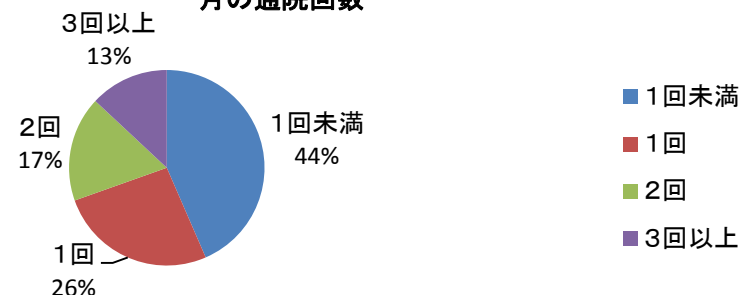
### 治療状況(治療の有無・症状有のうち)



### 月の通院回数

1回未満	10	43.5%
1回	6	26.1%
2回	4	17.4%
3回以上	3	13.0%

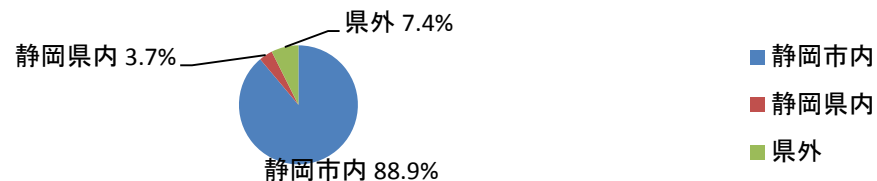
### 月の通院回数



### 受診医療機関の所在地(複数回答)

静岡市内	24	88.9%
静岡県内	1	3.7%
県外	2	7.4%

### 受診医療機関の所在地(複数回答)



### 診療科(複数回答)

産婦人科	11	34.4%
神経内科	6	18.8%
内科	3	9.4%
整形外科	1	3.1%
眼科	1	3.1%
その他	10	31.3%

### 診療科(複数回答)

