

「マイひなんマップ」を

---

つくってみよう！！

日頃から自宅や普段よく訪れる場所（通学先や通勤先など）の最寄りの避難場所、避難する際の避難方向、避難場所までの経路等を確認しておくことがとても重要です。

いざという時のために、【マイひなんマップ】を作ってみましょう！！

【マイひなんマップ】とは… 指定場所（自宅、職場、学校等）における浸水及び土砂災害に関する情報や避難所等の防災関連情報に加え、ご自身で図形や文字を地図上に作図し、印刷できる独自の避難地図です。

## 1 【洪水ひなん地図】について

(1) 探しやすい検索方法【下記 赤枠から選択】で、指定の場所（自宅、職場、学校等）を特定します。

The screenshot shows the '静岡市防災情報マップ' (Shizuoka City Disaster Prevention Information Map) website. The page is titled '静岡市防災情報マップ' and 'Shizuoka City Disaster Prevention Information Map'. The navigation bar includes 'トップページ' (Home), '利用許諾' (Terms of Use), and '位置選択' (Location Selection). The main content area is divided into several search methods, each highlighted with a red box:

- エリア選択** (Area Selection): Includes buttons for '全域' (All), '葵区' (Aoi-ku), '駿河区' (Surugakuji-ku), and '清水区' (Shimizu-ku).
- 地図から探す** (Search from Map): Includes a text box for '地図上でクリックすると、クリックした位置の地図を表示します。' (Clicking on the map will display the map of the clicked location).
- 郵便番号・住所から探す** (Search by Postcode/Address): Includes a text box for '郵便番号・住所またはその一部を入力してください。' (Enter postcode, address, or part of it) and a '検索' (Search) button.
- 目標物から探す** (Search by Landmark): Includes a text box for '目標物施設の名称やその一部を入力してください。' (Enter the name of the landmark or part of it) and a '検索' (Search) button.
- 洪水ひなん地図から探す** (Search from Flood Evacuation Map): Includes a text box for '入力例:区役所' (Example: Ward Office) and a '検索' (Search) button.
- 主要施設から探す** (Search from Major Facilities): Includes a list of facilities such as '静岡庁舎・葵区役所' (Shizuoka City Hall/Aoi-ku Office), '駿河区役所' (Surugakuji-ku Office), '清水庁舎・清水区役所' (Shimizu City Hall/Shimizu-ku Office), 'J R静岡駅' (JR Shizuoka Station), 'J R清水駅' (JR Shimizu Station), 'J R用宗駅' (JR Yumotomi Station), 'J R蒲原駅' (JR Fuhara Station), 'J R由比駅' (JR Yubi Station), '葵区役所井川支所' (Aoi-ku Office Iikawa Branch), '駿河区役所長田支所' (Surugakuji-ku Office Nagata Branch), '清水区役所蒲原支所' (Shimizu-ku Office Fuhara Branch), 'J R東静岡駅' (JR Higashi-Shizuoka Station), 'J R草薙駅' (JR Kusayama Station), 'J R安倍川駅' (JR Anpaikawa Station), and 'J R新蒲原駅' (JR Niinohara Station).

The map on the right shows the city of Shizuoka with various districts and landmarks. A red box highlights the 'J R安倍川駅' (JR Anpaikawa Station) on the map. An arrow points from the text '例：J R安倍川駅で検索してみます。' (Example: Search for JR Anpaikawa Station) to the highlighted station on the map.

(2) 「現在地」(地図上の **+** の位置、黄枠部分に表示されている住所) の防災情報を印刷します。

静岡市防災情報マップ  
Shizuoka City Disaster Prevention Information Map

洪水ひなん地図

現在地 静岡市駿河区みずほ4丁目 付近

入力例: 静岡市葵区追手町5番1号

表示切替

- 避難時の心得 PDFファイルを読む
- 洪水ひなん地図に関する詳細はこちら
- 安倍川・葉科川の浸水に関する情報
- 巴川の浸水に関する情報
- 大沢川の浸水に関する情報
- 長尾川の浸水に関する情報
- 丸子川の浸水に関する情報
- 庵原川・山切川の浸水に関する情報
- 興津川の浸水に関する情報
- 富士川の浸水に関する情報
- 土砂災害に関する情報
- 避難に関する情報等

災害に備え、防災情報を確認  
現在表示の地点を中心とした防災情報が印刷

**災害に備え、防災情報を確認しましょう！**  
現在表示の地点を中心とした防災情報が印刷できます。

- ① 左下にある「災害に備え、防災情報を確認しましょう！」をクリックします。

## 印刷

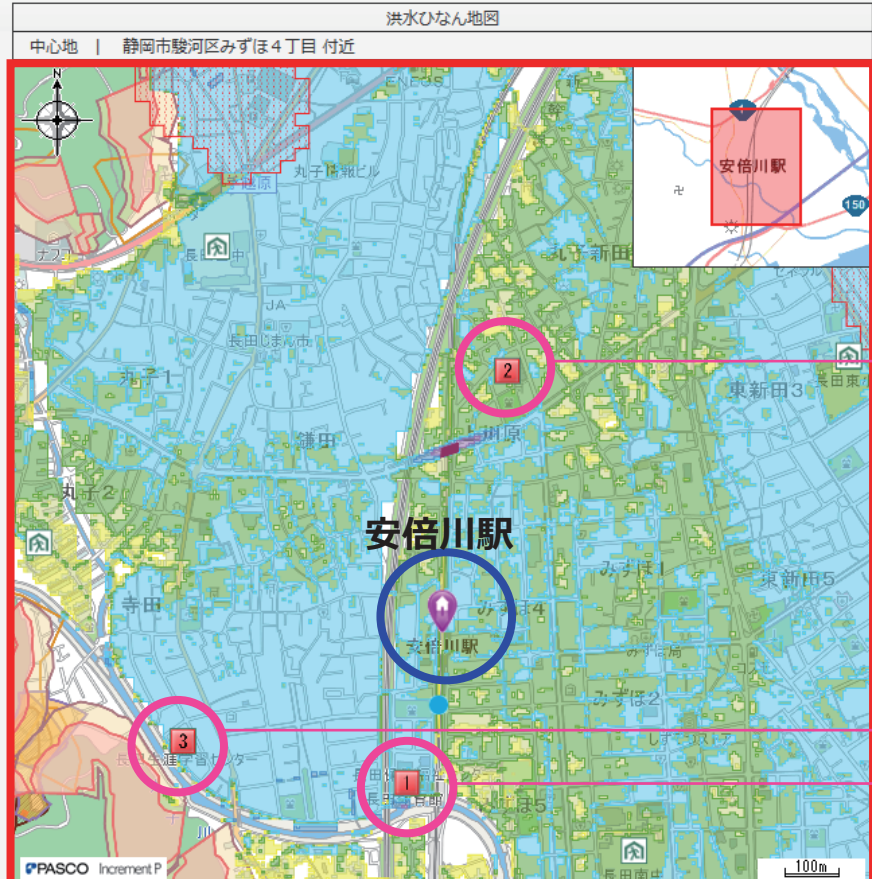
印刷を実行する前に、ブラウザのページ設定で「用紙サイズ：A4、用紙の向き：縦」に設定されていることを確認してください。

- 広域図を表示    方位を表示  
スケールを表示

縮尺

1/10000

印刷する



### 防災情報

#### 地点の防災関連情報

【安倍川・葉科川の浸水想定深】  
0.3m以上0.5m未満

#### 避難地、避難所情報

- 避難地、避難所1(長田体育館)
- 避難地、避難所2(オーク長田(長田支所))
- 避難地、避難所3(長田生涯学習センター)

#### 避難所について

洪水時に橋を渡ることは大変危険なため、避難所までの経路に橋が無いことなど、周囲の状況を確認して避難所に避難しましょう。

災害に備え防災情報を確認しましょう。

- ② 地図上に最寄りの避難地、避難所の位置が表示され、一覧にその情報が表示されます。  
現在地からの直線距離で、近い避難所が3か所表示されます。

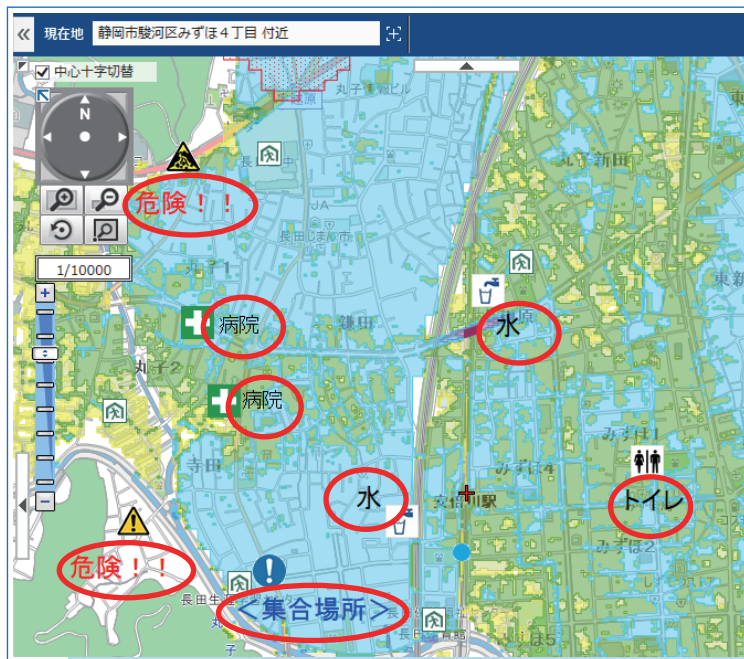
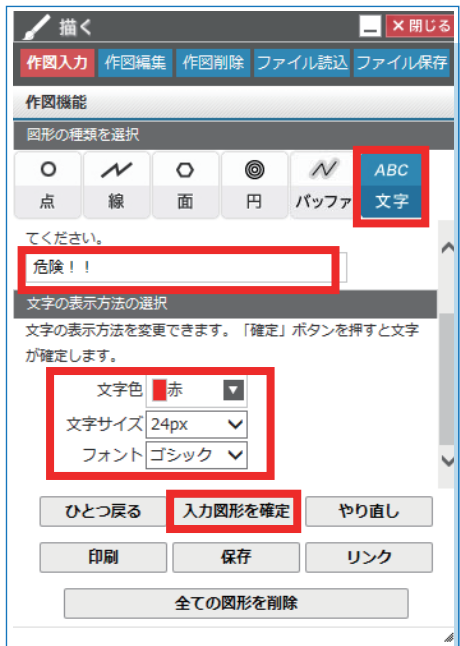
また、指定場所（現在地）の防災関連情報を確認することができます。【緑枠内】

※表示された避難所に、避難することを推奨するものではありません。  
大雨の時に開設する避難場所（風水害緊急避難場所）を確認してください。

- ③ 「印刷する」をクリックします。





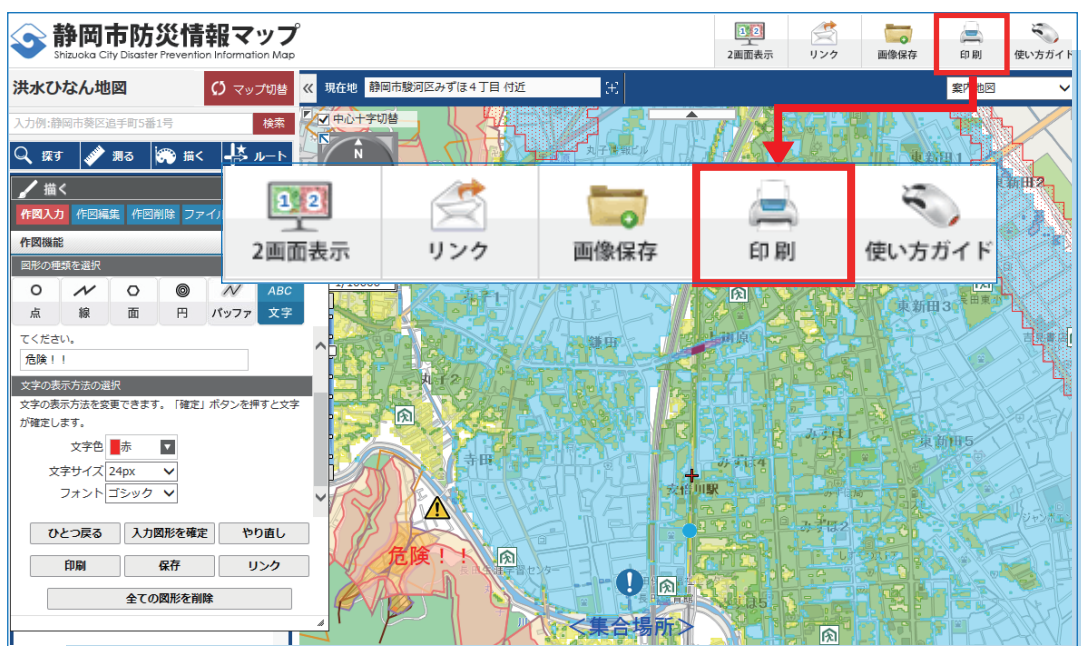


(4) 図形の種類から「文字」を選択し、  
お好きな文字を入力してください。  
色や大きさを変えることができます。

(5) 地図上で文字を表示したい地点をクリックします。  
※ひとつ表示するごとに「入力図形を確定」を  
押下する必要があります。

### ☆ポイント☆

いろいろな種類のアイコンを使って、自分の地域に特化した【マイひなんマップ】にしてみましょう。  
例えば、矢印のアイコンで、避難する際の避難方向を示してみるのもよいですね。



(6) 「印刷」をクリックします。



# 印刷

PRINT

印刷の設定を下記の中から選択してください。

用紙と向きを選択

A4縦

印刷する内容を選択

地図と属性情報  地図のみ

印刷を実行する前に、ブラウザのページ設定で「用紙サイズ：A4、用紙の向き：縦」に設定されていることを確認してください。

広域図を表示  方位を表示  
 スケールを表示  凡例を表示

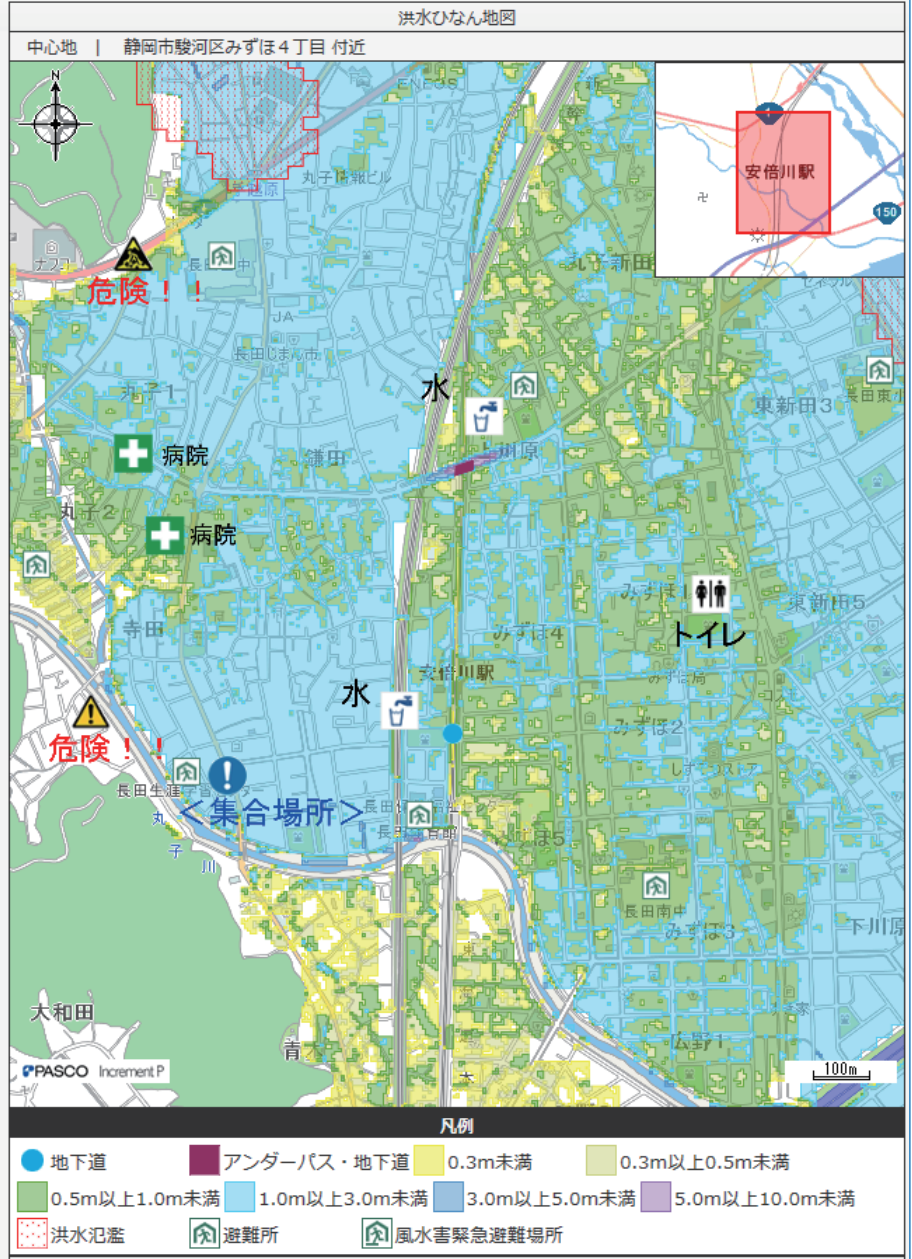
縮尺

1/10000

印刷する

再プレビュー

閉じる



(7) 「印刷する」をクリックします。

【洪水ひなん地図】について、点（アイコン）・線・面・円・文字を描き込み、印刷プレビューの確認をした後、左下の

災害に備え、防災情報を確認しましょう！  
現在表示の地点を中心とした防災情報が印刷できます。

1 【洪水ひなん地図】について と 2 オリジナルの【マイひなんマップ】を作ってみようの情報が掲載された【マイひなんマップ】が作成できます。

印刷
PRINT

印刷を実行する前に、ブラウザのページ設定で「用紙サイズ：A4、用紙の向き：縦」に設定されていることを確認してください。

広域図を表示     方位を表示  
 スケールを表示

縮尺  
1/10000

印刷する

洪水ひなん地図

中心地 | 静岡市駿河区みずほ4丁目 付近

**防災情報**

|   |  |
|---|--|
| <p><b>地点の防災関連情報</b></p> <p>【安倍川・薬科川の浸水想定深】<br/>0.3m以上0.5m未満</p> | <p><b>避難地、避難所情報</b></p> <p>避難地、避難所1(長田体育館)<br/>避難地、避難所2(オーク長田(長田支所))<br/>避難地、避難所3(長田生涯学習センター)</p> <p><b>避難所について</b></p> <p>洪水時に橋を渡ることは大変危険なため、避難所までの経路に橋が無いことなど、周囲の状況を確認して避難所に避難しましょう。</p> |
|---|--|

災害に備え防災情報を確認しましょう。

【マイひなんマップ】を作成して、日頃からその場所の被害想定や避難する際の避難方向、避難所の確認をして、いざという時のために備えておきましょう！！

静岡市

- page 7 -