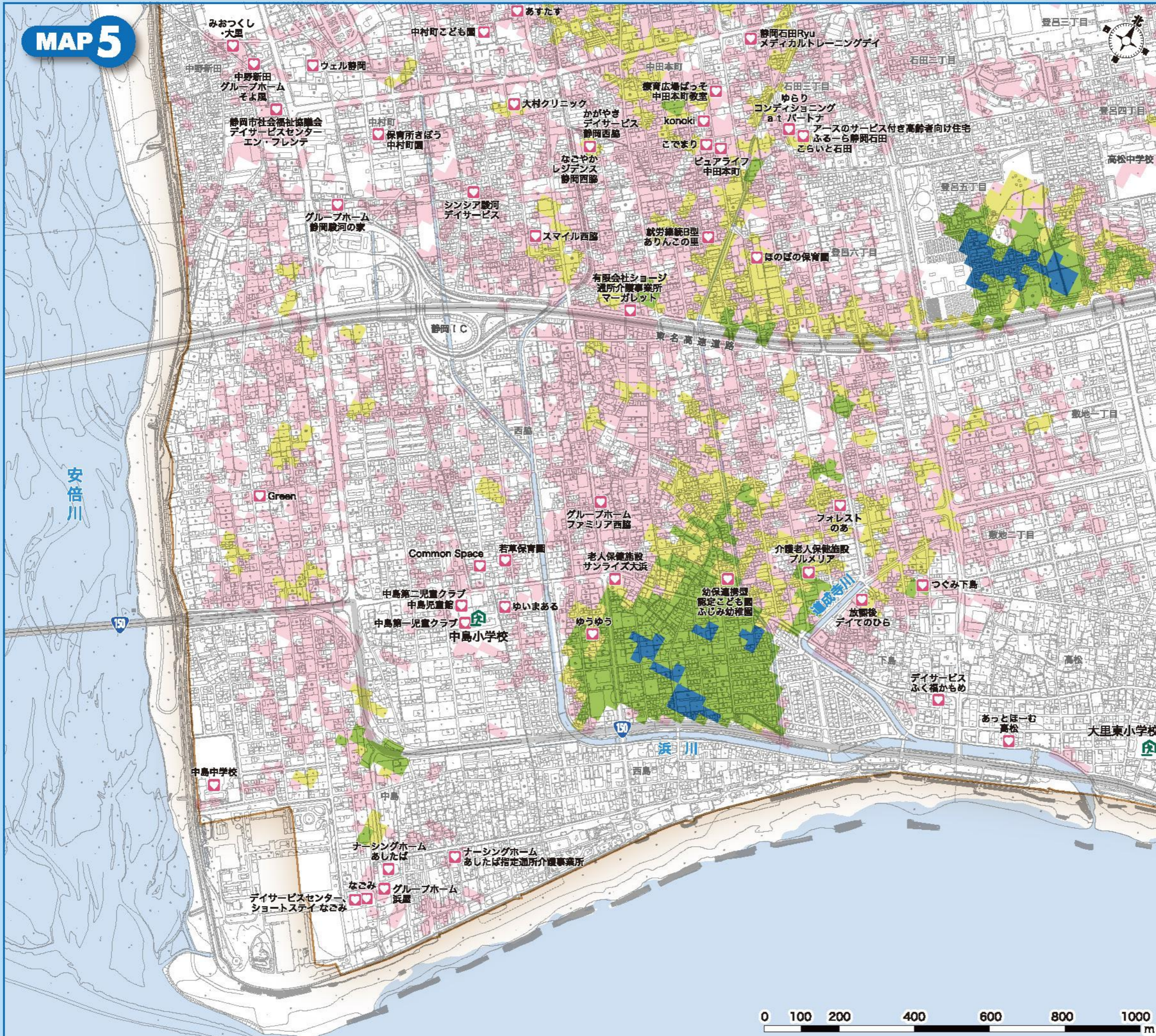


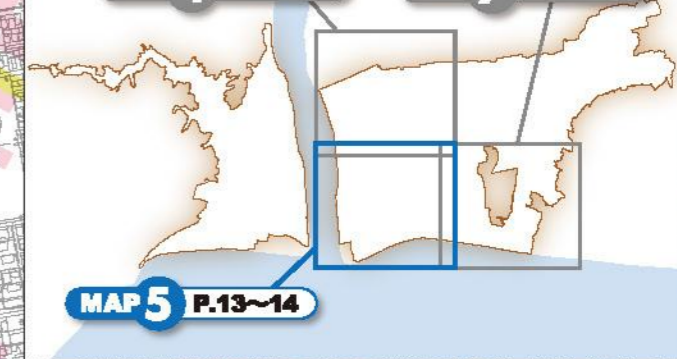
MAP 5



しんすい 浸水ひなん地図(詳細図)

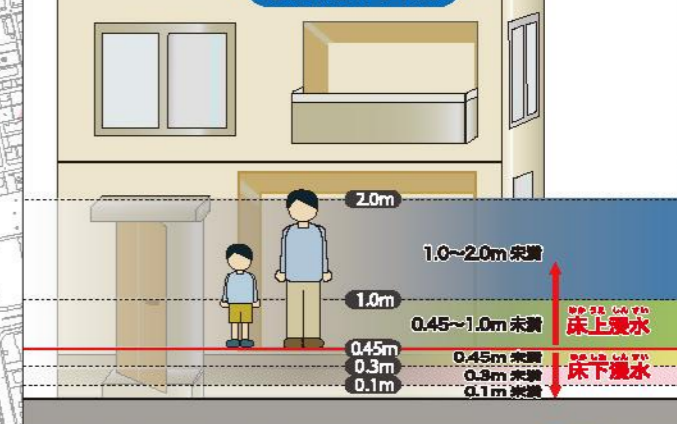
MAP 4 P.11~12

MAP 7 P.17~18



MAP 5 P.13~14

しんすいしん 浸水深の目安



凡例

- 想定される浸水深
- 1.0~2.0m 未満の区域
 - 0.45~1.0m 未満の区域
 - 0.3~0.45m 未満の区域
 - 0.1~0.3m 未満の区域
 - 0.1m 未満の区域
- マップ対象範囲
 - 風水害緊急避難場所
 - アンダーパス 地下道箇所
 - 要配慮者利用施設

風水害緊急避難場所

- 中島小学校 (駿河区中島2992-1)
- 大里東小学校(駿河区高松2310)

緊急避難場所は緊急的、一時的に安全を確保するための場所です。自分たちの避難場所には印をつけておきましょう。
※これらの緊急避難場所は、地震時の避難場所とは異なる場合があります。

