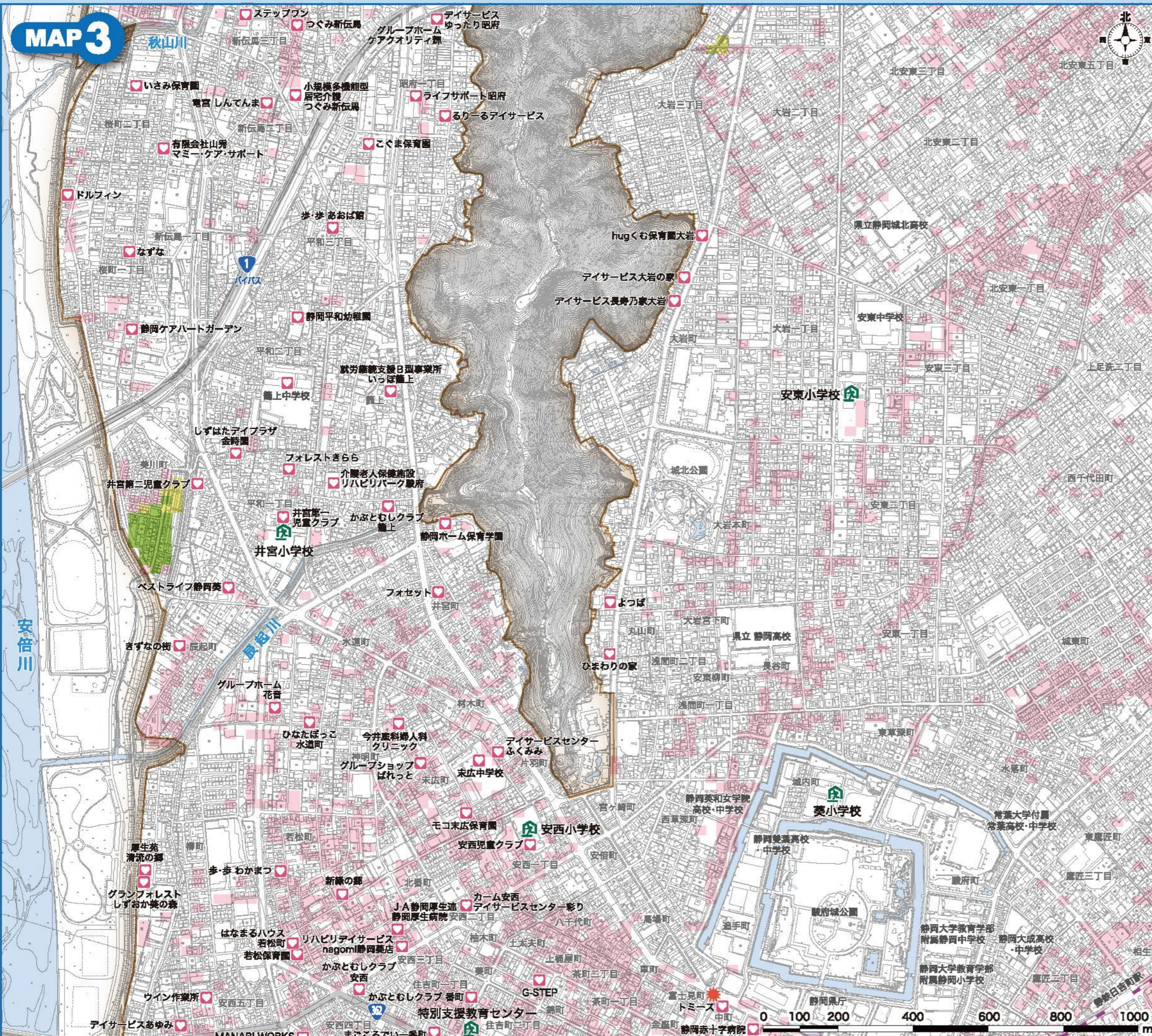
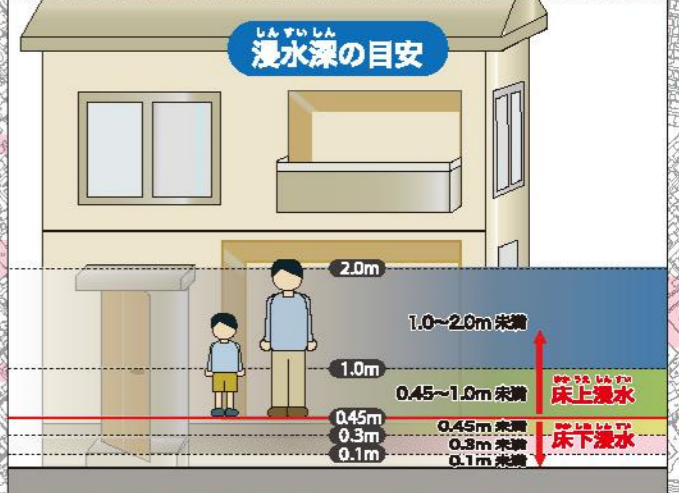
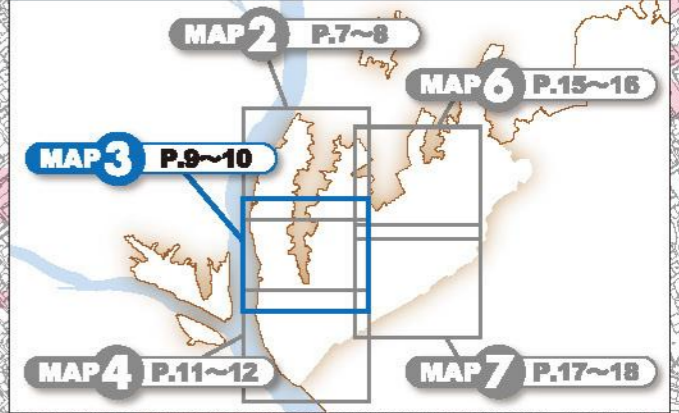


# MAP 3



## 浸水ひなん地図(詳細図)



### 凡例

想定される浸水深	1.0~2.0m 未満の区域	マップ対象範囲
	0.45~1.0m 未満の区域	風水害緊急避難場所
	0.3~0.45m 未満の区域	アンダーパス 地下道箇所
	0.1~0.3m 未満の区域	要配慮者利用施設
	0.1m 未満の区域	

- ### 風水害緊急避難場所
- 井宮小学校 (葵区平和一丁目7-1)
  - 安西小学校 (葵区安西一丁目96-3)
  - 安東小学校 (葵区安東三丁目16-1)
  - 葵小学校 (葵区城内町7-9)
  - 特別支援教育センター(葵区一番町50)
- 緊急避難場所は緊急的、一時的に安全を確保するための場所です。自分たちの避難場所には印をつけておきましょう。  
 ※これらの緊急避難場所は、地震時の避難場所とは異なる場合があります。