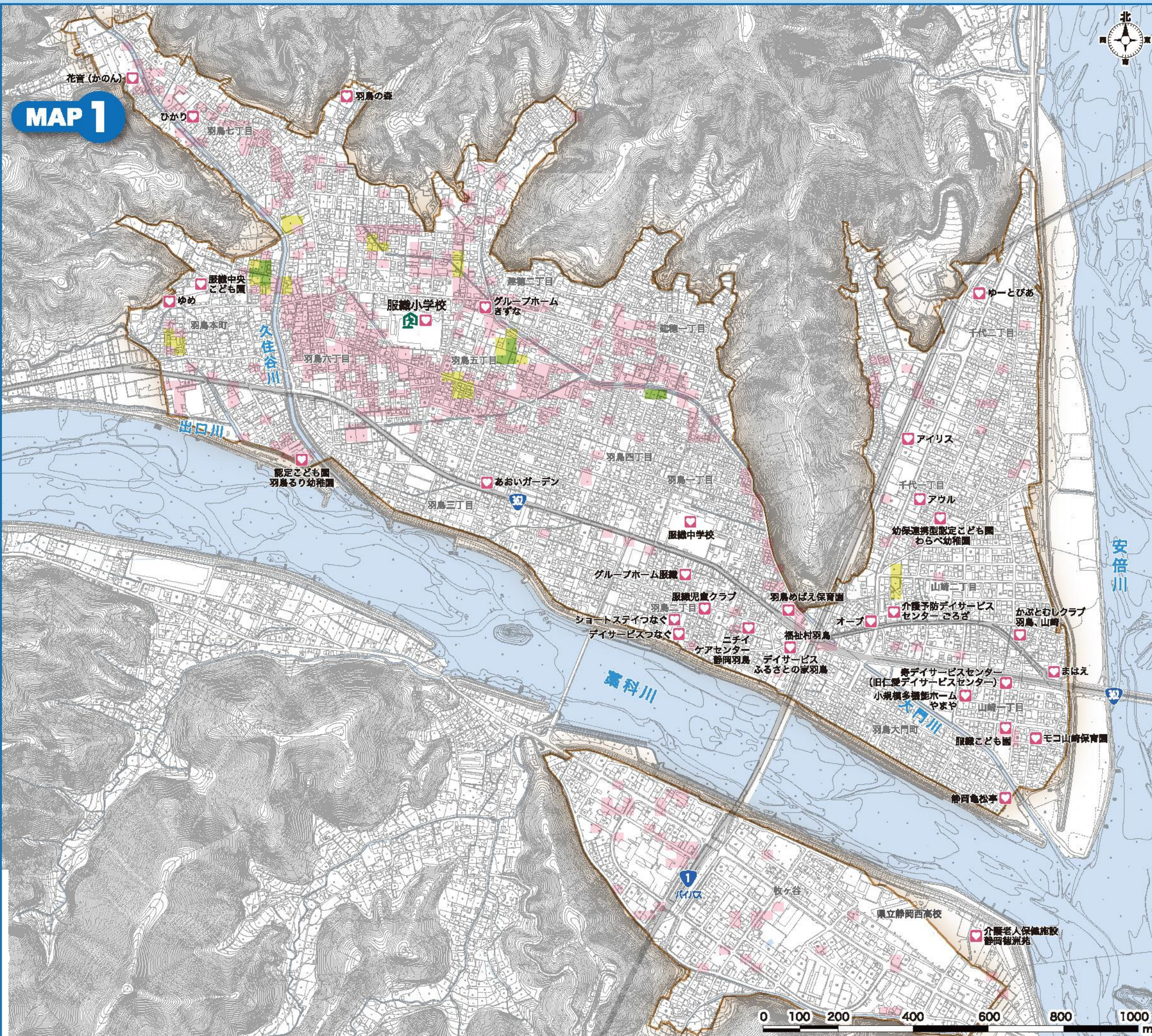


MAP 1

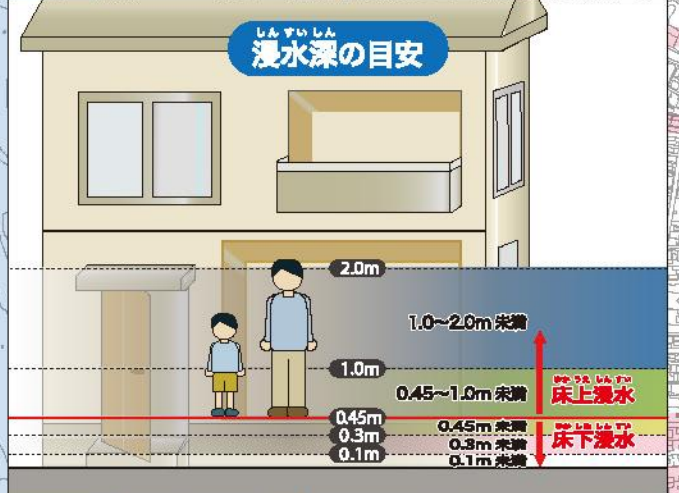


漫水ひなん地図(詳細図)

MAP 1 P.5~6



漫水深の目安



凡例

- | | | |
|----------|-----------------|--------------|
| 想定される漫水深 | 1.0~2.0m 未満の区域 | マップ対象範囲 |
| | 0.45~1.0m 未満の区域 | 風水害緊急避難場所 |
| | 0.3~0.45m 未満の区域 | アンダーパス 地下道箇所 |
| | 0.1~0.3m 未満の区域 | 要配慮者利用施設 |
| | 0.1m 未満の区域 | |

風水害緊急避難場所

服織小学校(美区羽鳥六丁目9-1)

緊急避難場所は緊急的、一時的に安全を確保するための場所です。自分たちの避難場所には印をつけておきましょう。
※これらの緊急避難場所は、地震時の避難場所とは異なる場合があります。

