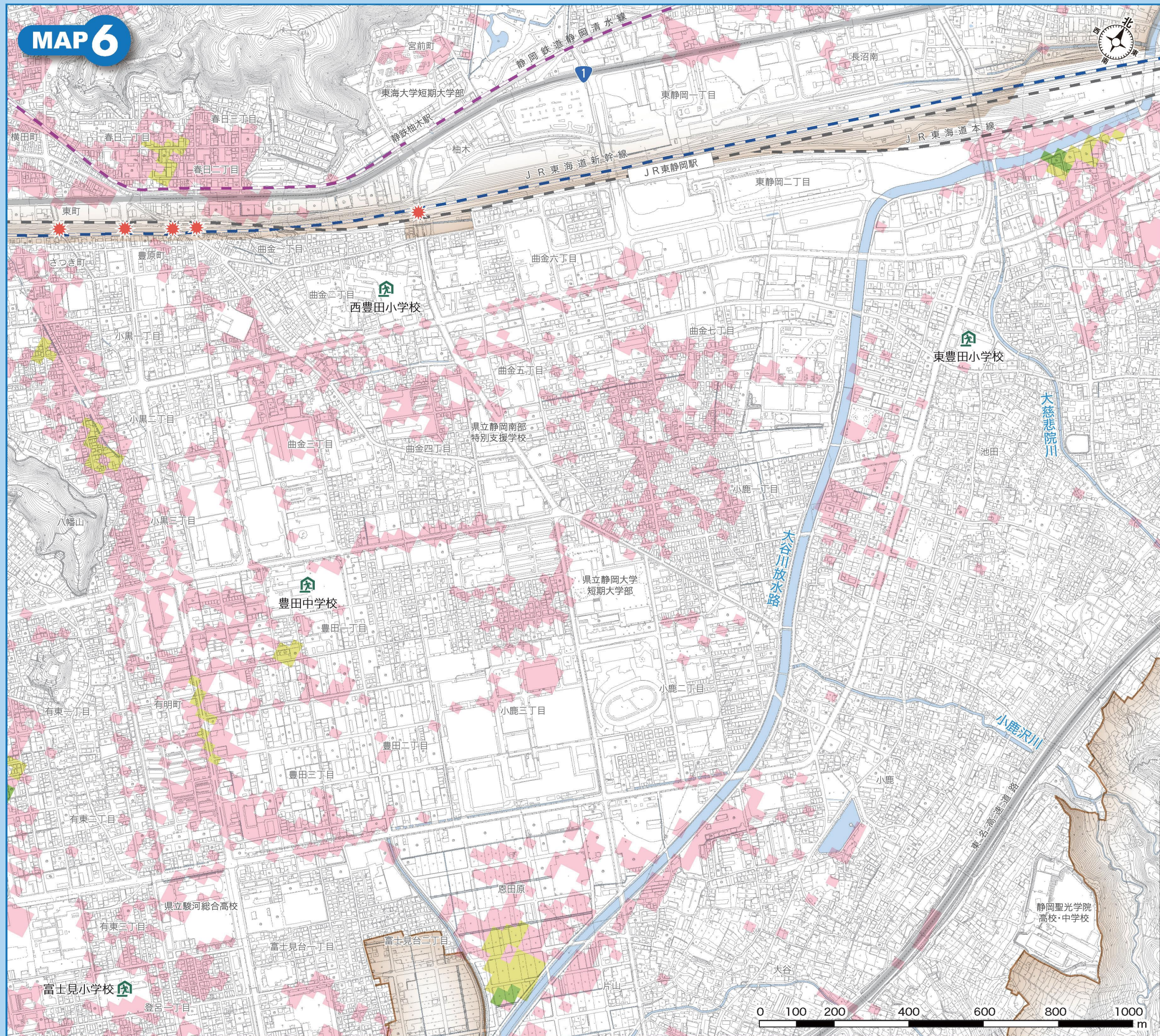
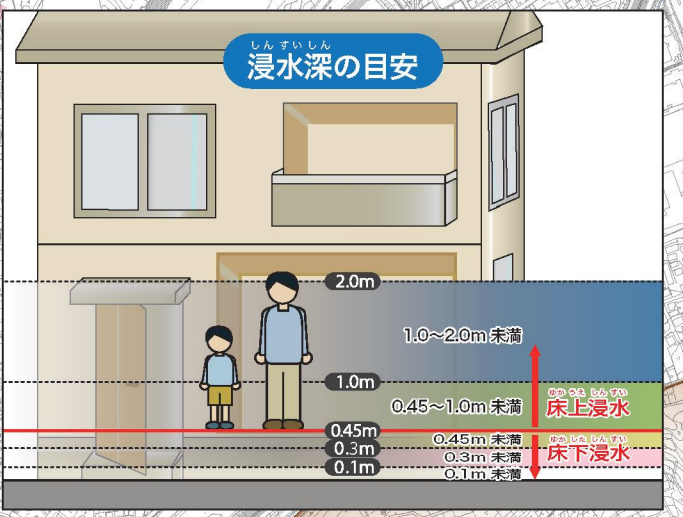
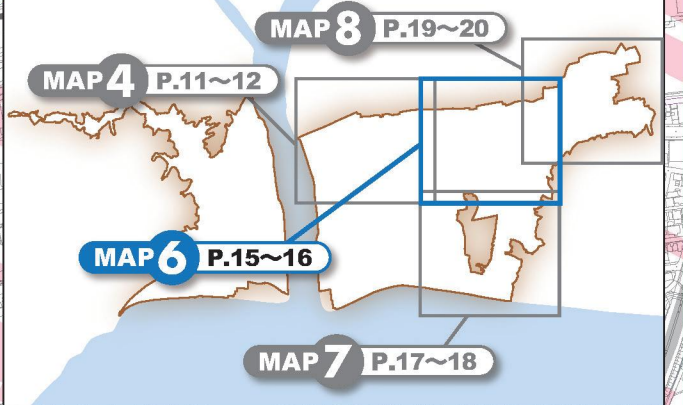


MAP 6



浸水ひなん地図(詳細図)



凡例

想定される浸水深	マップ対象範囲
1.0~2.0m 未満の区域	風水害緊急避難場所
0.45~1.0m 未満の区域	アンダーパス 地下道箇所
0.3~0.45m 未満の区域	
0.1~0.3m 未満の区域	
0.1m 未満の区域	

- ### 風水害緊急避難場所
- 西豊田小学校(駿河区曲金二丁目8-80)
 - 東豊田小学校(駿河区池田491-2)
 - 富士見小学校(駿河区登呂一丁目1-1)
 - 豊田中学校 (駿河区豊田一丁目3-1)
- 緊急避難場所は緊急的、一時的に安全を確保するための場所です。自分たちの避難場所には印をつけておきましょう。
※これらの緊急避難場所は、地震時の避難場所とは異なる場合があります。