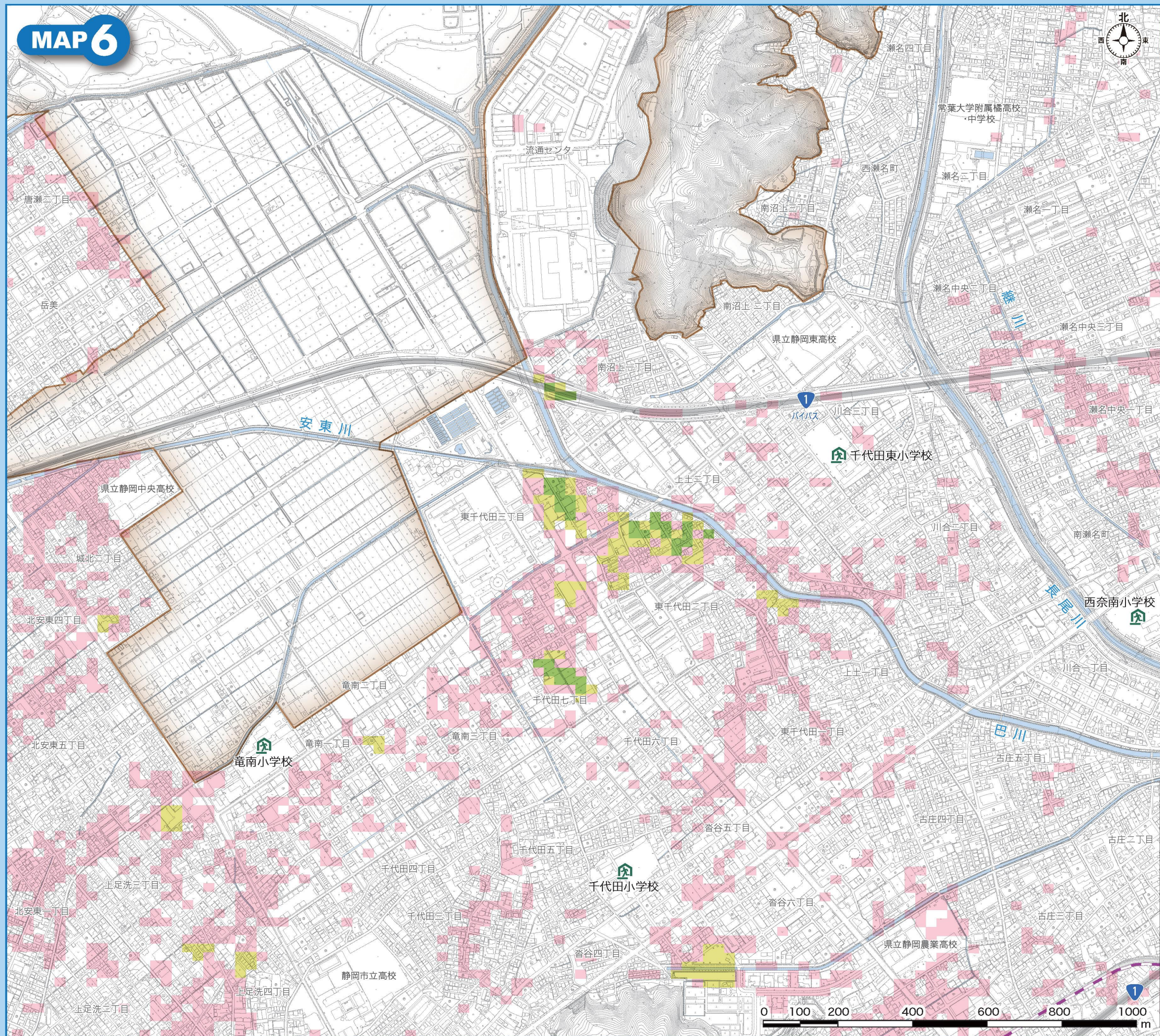
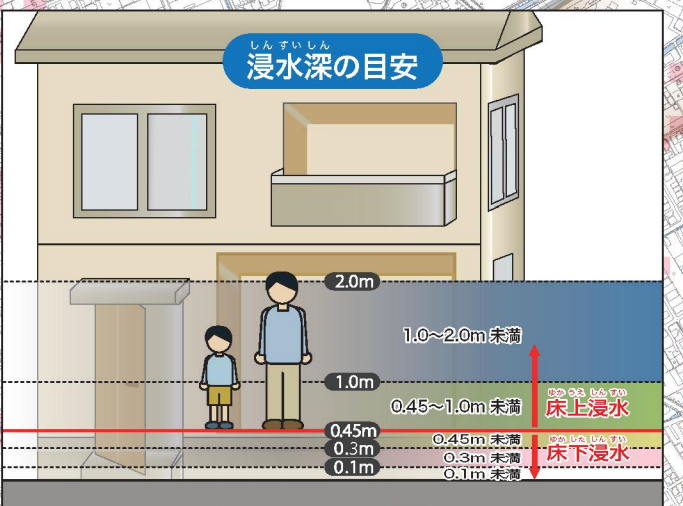


# MAP 6



### しんずい 浸水ひなん地図(詳細図)

MAP 5 P.13~14  
**MAP 6 P.15~16**  
 MAP 2 P.7~8  
 MAP 7 P.17~18  
 MAP 8 P.19~20



### はんれい 凡例

想定される浸水深	マップ対象範囲
1.0~2.0m未満の区域	風水害緊急避難場所
0.45~1.0m未満の区域	アンダーパス地下道箇所
0.3~0.45m未満の区域	
0.1~0.3m未満の区域	
0.1m未満の区域	

### 風水害緊急避難場所

- 竜南小学校 (葵区竜南一丁目23-1)
- 千代田小学校 (葵区沓谷五丁目47-1)
- 千代田東小学校 (葵区川合三丁目4-1)
- 西奈南小学校 (葵区南瀬名町1-20)

緊急避難場所は緊急的、一時的に安全を確保するための場所です。自分たちの避難場所には印をつけておきましょう。  
 ※これらの緊急避難場所は、地震時の避難場所とは異なる場合があります。

