

静岡市地域福祉共生センター開館記念式典

## 基調講演

# 駿河共生地区から広がる 健康長寿のまちづくり

# 背景

---

## ① 5大構想

「健康長寿のまち」の推進

## ② 全国的な地方創生のながれ

# 「富士山型」健康長寿のまちづくり

## 【山頂】

医療・介護の専門職の  
連携による支援

医療 介護



## 【山腹】

市民の連携による地域  
での支え合い体制の整備

生きがい・社会活動  
介護予防 住まい  
生活支援・見守り



## 【裾野】

市民の自主的な  
健康づくりの促進

健康の見える化  
知[社会参加] 体[運動]  
食[食事]



# 全国的な地方創生のながれ

人口減少、少子高齢化の中で、  
これからのまちをどう考えるか

⇒この対策の一つの手段が、  
元気な高齢者に着目した魅力的な  
まちづくりの取組

まちづくりの要素

住民の  
交流

生涯  
学習

社会参画・  
ボランティア

就労

アクティ  
ビティ

主体的  
参加

住まい

ケア

移住  
促進

# 静岡市の特徴

- 【人口】 政令市（20市）で1番少ない  
70.4万人
- 【高齢化率】 静岡市29.5%  
全国（約28%）より高い  
政令市で2番目の高さ
- 【健康寿命】 政令市で2番目の長さ
- 【地域の取組】 厚生労働大臣賞を受賞  
（S型デイサービス、しぞ〜かでん伝体操）
- 【駿河区】 若者、子育て世帯比較的多い

# 「静岡型」の特徴

---

静岡市の取組のキーワード

**「健康長寿のまちづくり」**

モデル地域

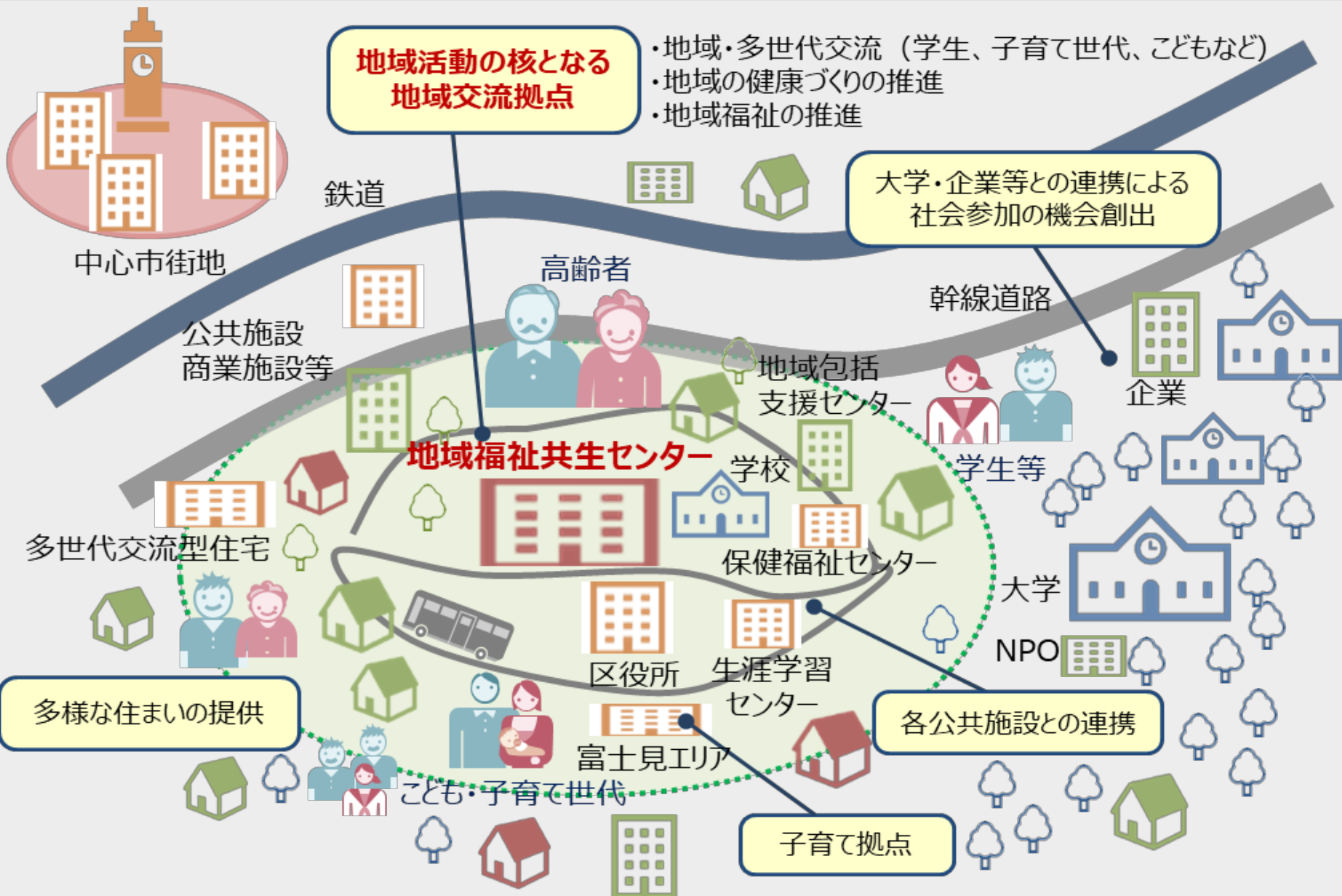
**「駿河共生地区」**

## < 駿河共生地区の特徴 >

- ① 「富士山型」の実践の場
- ② 地域・多世代の交流、共生

その拠点が  
地域福祉共生センター  
「みなくる」

# 駿河共生地区（イメージ）





# 地域福祉共生センターの活用イメージ



## < 取組の効果 >

**生涯活躍**

**健康寿命  
延伸**

**地域  
活性化**

これらを通じて

**5大構想「健康長寿のまち」の推進**

**SDGs 「すべての人に健康と福祉を」**

**「住み続けられるまちづくりを」**