

洪水・土砂災害ハザードマップ

庵原川・山切川

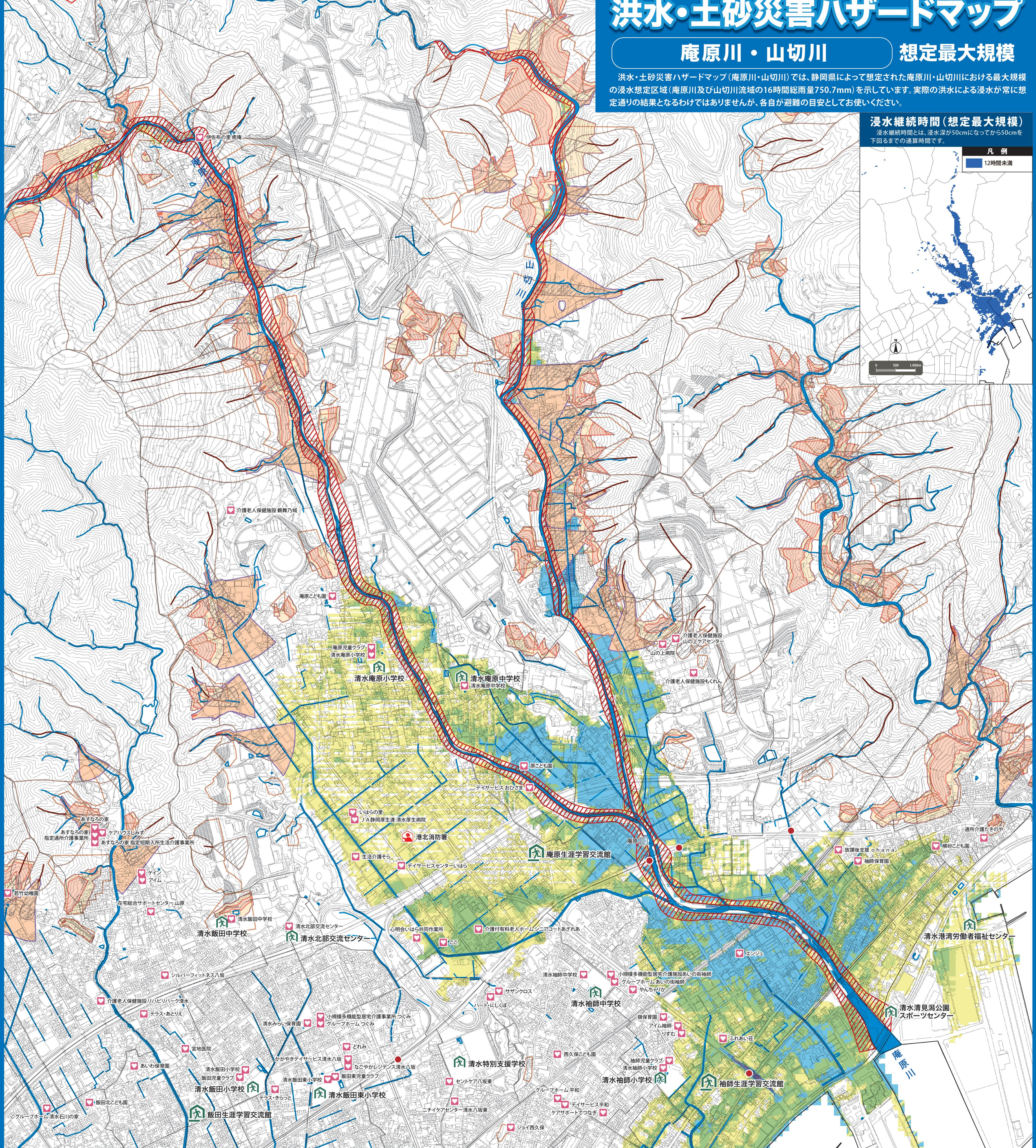
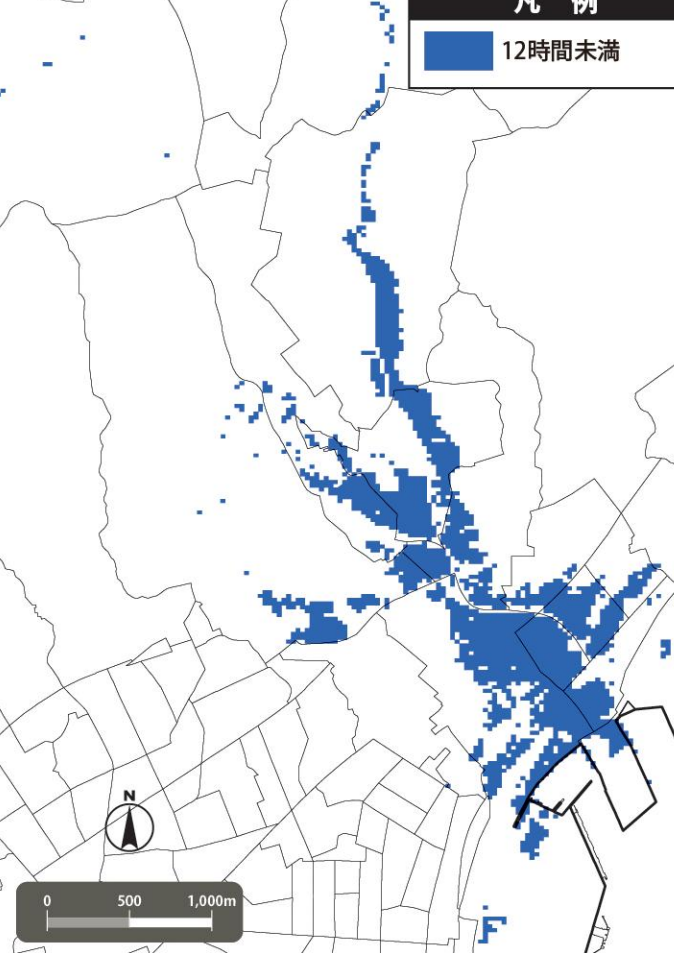
想定最大規模

洪水・土砂災害ハザードマップ(庵原川・山切川)では、静岡県によって想定された庵原川・山切川における最大規模の浸水想定区域(庵原川及び山切川流域の16時間総雨量750.7mm)を示しています。実際の洪水による浸水が常に想定通りの結果となるわけではありませんが、各自が避難の目安としてお使いください。

浸水継続時間(想定最大規模)

浸水継続時間は、浸水深が50cmになってから50cmを下回るまでの通算時間です。

凡例
■ 12時間未満



凡例

風水害緊急避難場所

- 指定避難所**
 - 風水害緊急避難場所: 災害による危険が切迫した状況において、住民等が緊急に避難する際の避難先です。
 - 指定避難所: 災害の危険性が避難した住民等が、災害の危険性がなくなるまで必要な期間滞在し、または災害により自宅へ戻れなくなった住民等が一時的に滞在することを目的とした施設です。
- 要配慮者利用施設
- 消防署
- 河川等
- アンダーパス
- 基準水位観測所

浸水に関する情報

- 家屋倒壊等氾濫想定区域
- 早期の立退き避難が必要な地域
- 河岸侵食

※家屋が倒壊するような河川侵食の発生するおそれがある区域。

土砂災害に関する情報

土砂災害警戒区域等

- 土砂災害警戒区域
- 土砂災害特別警戒区域

土砂災害危険箇所

- 急傾斜地崩壊危険箇所等
- 地すべり危険箇所
- 土石流危険区域
- 土石流危険渓流等
- 主流路

土砂災害警戒区域

土石流等が発生した場合に、住民等の生命又は身体に危害が生じるおそれがあると認められる区域であり、危険の周知、警戒避難体制の準備が行われます。

土砂災害特別警戒区域

土石流等が発生した場合に、建築物に損傷が生じ住民等の生命又は身体に著しい危害が生じるおそれがあると認められる区域で、特定の開発行為に対する許可制や、建築物の構造規制等が行われます。

土石流

急傾斜地の崩壊

急傾斜地の崩壊とは、急傾斜地の上部から10m以内の範囲で、土砂が崩壊し、斜面下部に堆積する現象を指します。

この地図の作成に当たっては、国土地理院長の承認を得て、同院発行の基礎地図情報を使用した。(承認番号 令元情保、第611号)