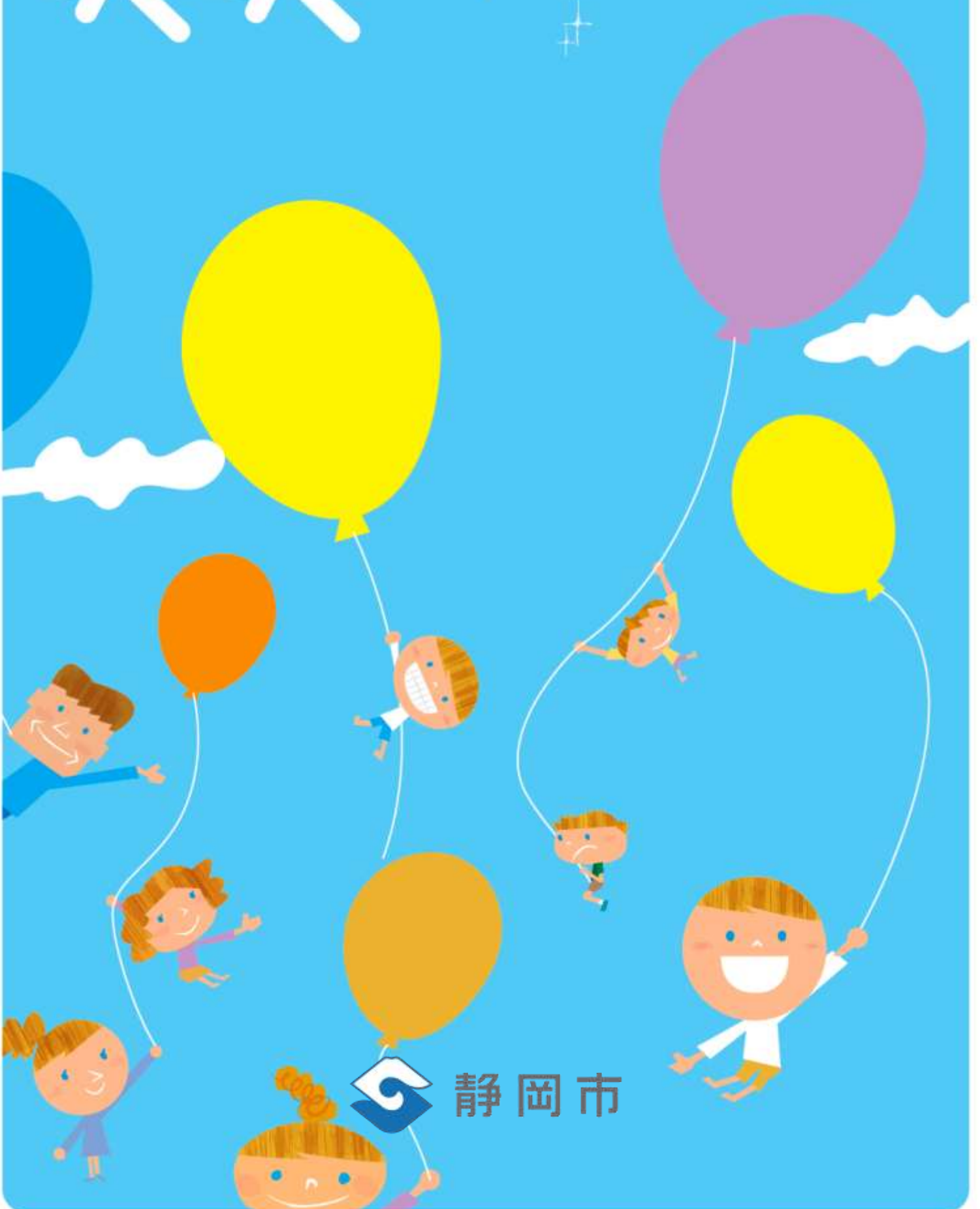


# すくすくファイル

発達と成長の記録



静岡市

# すくすくファイル

## はったつ せいちょう きろく ～発達と成長の記録～

### 「すくすくファイル～発達と成長の記録～」とは

「すくすくファイル～発達と成長の記録～」は、お子さんの生まれてからの発達と成長を、一まとめにして記録するファイルです。お子さんの成長と発達を記録していくことで、ライフステージに応じた適切なアドバイスやサポートを受けやすくなります。また、過去の記録を振り返るときにも役立てることができま

す。  
「すくすくファイル～発達と成長の記録～」は、すべてのお子さんがいきいきと生活をしていくために作成するものです。お子さんの発達と成長の記録を通じて、お子さんと家族の生活の質（QOL※）を高めていくとともに、地域全体で子育てを応援していく社会になることを願っています。

※ キューオーエル QOL・・・クオリティー・オブ・ライフ (Quality of Life) の略で、人々の生活を物質的な面から量的にのみとらえるのではなく、精神的な豊かさや満足度も含めて、質的にとらえる考え方です。

### 「すくすくファイル～発達と成長の記録～」の使い方について

「すくすくファイル～発達と成長の記録～」は、家族やお子さん本人が、発達と成長を生涯に渡って記録し、活用していくこと目的に作成するものです。また、すべてのお子さんと家族が使うことができるようになっております。

このため、作成に当たっては以下のお願いごと（ルール）があります。

- ファイルは、家族やお子さん（本人）が管理し、活用してください。
- ファイルの作成は任意です。必ず使わなければならないということではなく、必要な方が必要なときにお使いいただくことが原則です。
- ファイルに綴じ込まれている各シート（様式）は、全部記入する必要はありません。記入しづらいところ、わからないところは、そのままでも構いません。また、不要なシートをファイルから取りはずしたり、新たなシートを追加することもできます。
- シートが不足するときは、このファイルの配布場所において、シートのみを追加で受け取ることができます。また、市ホームページにおいて、様式の電子媒体をダウンロードすることもできます。

- 母子健康手帳、受診結果表、学校での記録書などは、このファイルにそのまま綴じ込むことができます。また、これら記録と一緒に使うことで、お子さんの発達・成長を総合的にみることができます。
- このファイルは、進級・進学や生活の場などがかわる際の「引継書」として使用することが可能です。新しい学校やサポート機関（※）の先生（スタッフ・職員）にお見せいただくことで、今までの経過説明を効果的に行え、また継続的、一貫的なサポートを受けることができます。
- 生まれてからの発達・成長を記録していくことで、大人になってからも子どものころのことを振り返ってみることができます。
- シートの内容によっては、家族だけでは記入が難しいところがあるかもしれません。そのときは、学校やサポート機関の先生（スタッフ・職員）のアドバイスを受けてください。

※ サポート機関・・・子育てに関わるすべての機関（保健福祉センター・保育園・幼稚園・学校・医療機関・福祉関係施設・市（区）役所各窓口・各種相談窓口など）を指します。

### 学校やサポート機関の皆様へ

「すくすくファイル～発達と成長の記録～」は、お子さんの生まれてからの発達と成長を記録することで、ライフステージに応じた適切なアドバイスやサポートを受けることを目的としています。

このファイルは、家族やお子さん（本人）が作成することが原則ですが、内容によっては学校やサポート機関のアドバイスが必要となる場合があります。そのときは、ぜひ、書く内容や書き方、整理の仕方をアドバイスしていただきますようお願いいたします。（書き方等に決まりはありませんので、それぞれの機関にとってやりやすい方法でアドバイスしてあげてください。）

また、参考となる資料（記録書）などがございましたら、家族やお子さん（本人）にお渡しいただき、このファイルと一緒に綴じ込むようにアドバイスしていただきますよう、併せてお願いいたします。

このファイルに関するお問い合わせや各種相談につきましては、静岡市内の各サポート機関（このファイルの最後に綴じてあります）へどうぞ。



平成23年3月



静岡市保健福祉子ども局

# （案） おくすくファイル

## 発達と成長の記録

### もくじ 目次

< 様式 1-0a >	お子さんと家族について（基本情報シート）
< 様式 1-1a >	サポート・相談の記録
< 様式 1-2a >	医療機関（通院・入院等）・各種検査の記録
< 様式 1-3a >	手当・各種サービスの記録
< 様式 1-4a >	保育・教育の記録
< 様式 1-5a >	習い事・塾・趣味・サークル活動等の記録

このファイルの各様式は、お子さんの発達・成長の記録を書き込む「成長記録シート」となっています。

保護者とお子さんで思い出を振り返りながら、生まれてからの記録を記入し、一緒にこのファイルを作っていきます。（母子健康手帳などを活用すると、効果的です。）また、必要に応じて学校やサポート機関の先生（スタッフ・職員）からのアドバイスを受けながら記入されますと、内容の充実した記録することができます。

この様式は、主に二つの内容から作られています。

最初に、「様式 1-0a お子さんと家族について」（基本情報シート）に名前・生年月日・住所・所属などの基本となる情報を記入してください。（顔写真など貼り付けたり、お子さん・家族について自由に書き込む欄もございます。）

次に、生まれてから現在に至るまでの、できごと、発達・成長の過程、健診等の結果、通った保育園・幼稚園・学校での記録、病院の通入院歴、相談した内容などを書き込むことにより、お子さん・ご本人の成長・発達の経過を把握することができます。



お子さんと家族について（基本情報シート）

（該当項目に○印及びご記入ください。）

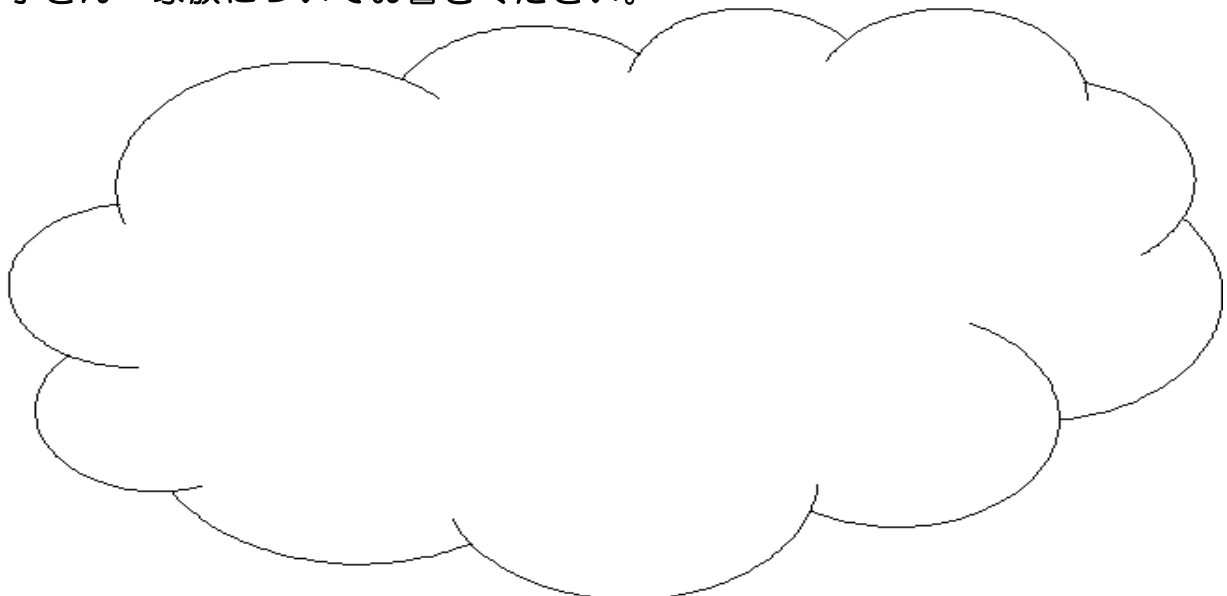


記入日（年 月 日） 記入者（氏名： 続柄： ）

氏名（ふりがな）	性別 男・女	生年月日 年 月 日
住所（ふりがな） 〒（ - ） 静岡市 区	連絡先（お子さんの連絡先） 自宅（ ）- - FAX（ ）- - 携帯（ ）- - メール @	

家族構成			職業/通園・通学先名称		
氏名	続柄	生年月日			
( )	( )	( 年 月 日 )	( )		
( )	( )	( 年 月 日 )	( )		
( )	( )	( 年 月 日 )	( )		
( )	( )	( 年 月 日 )	( )		
( )	( )	( 年 月 日 )	( )		
( )	( )	( 年 月 日 )	( )		
( )	( )	( 年 月 日 )	( )		
( )	( )	( 年 月 日 )	( )		

お子さん・家族についてお書きください。



※ 内容に変更があった際は、加筆修正を行うか、新しいシートで再作成してください。  
（再作成したとき、古いシートは捨てずに保存し、その上に新しいシートを綴じてください。）

所属（保育園・幼稚園・学校など）の履歴

区分	保育園・幼稚園・学校名など	在籍期間	備考
保育園 幼稚園		ねん 月 ~ ねん 月	
		ねん 月 ~ ねん 月	
小学校		ねん 月 ~ ねん 月	
		ねん 月 ~ ねん 月	
中学校		ねん 月 ~ ねん 月	
		ねん 月 ~ ねん 月	
高校		ねん 月 ~ ねん 月	
		ねん 月 ~ ねん 月	
大学 専門学校		ねん 月 ~ ねん 月	
		ねん 月 ~ ねん 月	
その他 (就職先など)		ねん 月 ~ ねん 月	
		ねん 月 ~ ねん 月	
		ねん 月 ~ ねん 月	
		ねん 月 ~ ねん 月	
		ねん 月 ~ ねん 月	
		ねん 月 ~ ねん 月	

※ 入園・入学通知などを一緒に綴っておくと便利です。



サポート・相談の記録

（子育てについて、サポートを受けた内容や相談した内容をお書きください。）

サポート機関の例：保健福祉センター・子育て支援センター・託児所・保育園・幼稚園・学校・  
 病院・各種支援機関・相談機関・市（区）役所等

サポート機関名	年月日	年齢 (歳 ヶ月)	相談内容	アドバイス	担当者
(例) 〇〇保健福祉センター	〇年△月	〇歳 △ヶ月	お友達と遊べないことが心配。	子育て支援センターを紹介された。	〇 △ 保健師さん



医療機関（通院・入院・服薬・病気・診断等）・各種検査の記録

（お子さんの病院受診や検査結果などをお書きください。）

医療機関名 検査機関名	年月日	年齢 (歳 月)	通院・入院・服薬 病気・診断・検査	アドバイス	担当者
(例) ○○病院	○年△月	○歳 △ヶ月	耳の聞こえの検査	聞こえていますが、大きな声で、はっきりと声をかけましょう。	○ △ 医師



※ 受診表・検査結果記録などを一緒に綴っておくと便利です。



てあて かくしゆ きろく しゆきゆう てあて や サービスを お書きください。  
**手当・各種サービスの記録**（受給している手当やサービスをお書きください。）

れい： こども てあて いりようひじよせい こそだ しえん サービス かくしゆふよう（ふくし） てあて てちよう  
**福祉サービス・その他**

しんせい きかんめい 申請機関名	ねん が っ び 年月日	ねん れい 年 齢 (歳 かげつ)	しんせい ないよう しゆきゆう ないよう とう 申請内容・受給内容等	たんとうしや 担当者
(例) 〇〇区役所 保育児童課	〇年△月	〇歳 △ヶ月	こども てあて しんせい おこ 子ども手当の申請を行った。	○ △ さん



※ しきゆう りよう けっていつうちしよ ひとつ べんり  
 ※ 支給（利用）決定通知書などを一緒に綴っておくと便利です。

## 保育・教育の記録

（通園・通学先をお書きください。先生方からのアドバイスや、上手にできたこと・心配なことをお書きください。）

園・学校名	年月～ 年月	学年	保育・教育上のできごと・アドバイス 成功したこと・心配なこと	担任
（例） 〇〇幼稚園 満3歳児教室	〇年△月 ～ 〇年△月	未満	初めてのお友達とよく遊べた。 最初は言葉が出難かったが、少しずつ出てくるようになった。	〇 △ 先生
		未満		
		年少		
		年中		
		年長		
		小1		
		小2		
		小3		
		小4		
		小5		
		小6		



保育・教育の記録（つづき）

園・学校名 <small>えん がっこうめい</small>	年月～ <small>ねんがつ ねんがつ</small>	学年 <small>がくねん</small>	保育・教育上のできごと・アドバイス <small>ほいく きょういくうえ</small> 成功したこと・心配なこと <small>せいこう しんぱい</small>	担任 <small>たんじん</small>
		中1 <small>ちゅう 1</small>		
		中2 <small>ちゅう 2</small>		
		中3 <small>ちゅう 3</small>		
		高1 <small>こう 1</small>		
		高2 <small>こう 2</small>		
		高3 <small>こう 3</small>		



習い事・塾・趣味・サークル等の記録

<small>かよ ききとう</small> 通い先等	<small>ねんがつ</small> 年月～	<small>ねん れい</small> 年 齢	<small>なら こと しゅみ</small> 習い事・趣味・サークル内容・アドバイ <small>せいこう</small> ス 成功したこと・ <small>しんぱい</small> 心配なこと	<small>たんとうしや</small> 担当者
スイミング スクール	○年△月 ～ ○年△月	3歳10 かげつ ケ月	たの かく 楽しく通いました。 はしやぎすぎて先生の話はあまり聞いて いませんでした。	○ △ せんせい 先生



## おわりに

このファイルには、今までご記入いただいた内容のほかに、多数の追加シート（オプションシート）を別に用意しております。

例えば、発達・成長の記録を記入していく中で、もっと詳しい内容を記入しなくなった場合には、第二部（各年代における成長・発達の詳細記録）のオプションシートを活用することができます。

また、サポートプラン・学校における指導計画書を作るための様式や学校やサポート機関へこのファイルをお見せするときの「同意書」が必要な場合は、第三部のオプションシートを活用することができます。

オプションシートを希望される場合は、このファイルの配布場所にて別にお渡ししておりますので、お気軽にお問い合わせください。

## 第二部・第三部のオプション（選択型）シートの目次

（注）以下のオプションシートは、このファイルには綴じ込まれておりませんので、配布場所において別に入手してください。

## 第二部（各年代における成長・発達の詳細記録）

- < 様式 2-1a > 発達・成長歴の記録①（妊娠～出産）
- < 様式 2-2a > 発達・成長歴の記録②（乳児期（0歳）の様子）
- < 様式 2-3a > 発達・成長歴の記録③（幼児期前半（1～3歳）の様子）
- < 様式 2-4a > 発達・成長歴の記録④（幼児期後半（4～5歳）の様子）
- < 様式 2-5a > 発達・成長歴の記録⑤（小学生期の様子）
- < 様式 2-6a > 発達・成長歴の記録⑥（中学生期の様子）
- < 様式 2-7a > 発達・成長歴の記録⑦（高校生期～就職前の様子）
- < 様式 2-8a > 発達・成長歴の記録⑧（就職後の様子）

## 第三部（サポートシートなど）

- < 様式 3-1 > サポートプラン（幼児）（例）
- < 様式 3-2 > サポートプラン（学齢）（例）
- < 様式 3-3 > サポートプラン（成人）（例）
- < 様式 3-4 > 移行支援計画書（例）
- < 様式 3-5 > その他のサポートシート（例）
- < 様式 3-6 > 同意書（例）

そうだんまどぐち あんない  
相談窓口のご案内

1 保健福祉センター  
(子どもの健診・発育や子育てなどについて)

区	保健福祉センター名	住所	電話番号
葵	城東保健福祉センター	葵区城東町24-1	054-249-3180
	東部保健福祉センター	葵区千代田七丁目8-15	054-261-3311
	北部保健福祉センター	葵区昭府二丁目14-1	054-271-5131
	藁科保健福祉センター	葵区羽鳥本町5-10	054-277-6712
駿河	南部保健福祉センター	駿河区曲金三丁目1-30	054-285-8111
	長田保健福祉センター	駿河区鎌田574-1	054-259-5112
	大里保健福祉センター	駿河区中野新田57-5	054-288-1111
清水	清水保健福祉センター	清水区渋川二丁目12-1	054-348-7711
	清水保健福祉センター由比分館	清水区由比北田450	054-376-0533
	蒲原保健福祉センター	清水区蒲原721-4	054-385-5670

2 保育園  
(保育に関する相談)

- 入園している(入園希望の)保育園へ直接
- 福祉事務所(区役所)保育児童課(入所担当)

窓口名	住所	電話番号
葵福祉事務所(葵区役所) 保育児童課 入所担当	葵区追手町5-1 葵区役所2階	054-221-1095
駿河福祉事務所(駿河区役所) 保育児童課 入所担当	駿河区南八幡町10-40 駿河区役所2階	054-287-8673
清水福祉事務所(清水区役所) 保育児童課 入所担当	清水区旭町6-8 清水区役所1階	054-354-2358
清水福祉事務所(清水区役所) 蒲原出張所 福祉担当	清水区蒲原新田一丁目21-1 清水区役所蒲原支所1階	054-385-7790

3 家庭児童相談室  
(子どもと家庭に関する各種相談)

窓口名	住所	電話番号
葵福祉事務所(葵区役所) 保育児童課 相談担当	葵区追手町5-1 葵区役所2階	054-221-1096
駿河福祉事務所(駿河区役所) 保育児童課 相談担当	駿河区南八幡町10-40 駿河区役所2階	054-287-8675
清水福祉事務所(清水区役所) 保育児童課 相談担当	清水区旭町6-8 清水区役所1階	054-354-2119

## 4 学校

(学校教育に関する相談)

- 通学している（入学予定の）学校へ直接
- 特別支援相談室

区	設置場所	住所	電話番号
全市	静岡市特別支援教育センター内	葵区一番町50	054-255-3600
葵・駿河	静岡市特別支援教育センター内	葵区一番町50	054-275-1500
清水	静岡市立清水浜田小学校内	清水区浜田町11-1	054-354-2194

## 5 障害福祉

(障害に関する全般的な相談・申請手続き)

- 主に身体障害・知的障害

窓口名	住所	電話番号
葵福祉事務所（葵区役所） 生活支援課 障害者支援担当	葵区追手町5-1 葵区役所2階	054-221-1099 FAX 054-254-6322
駿河福祉事務所（駿河区役所） 生活支援課 障害者支援担当	駿河区南八幡町10-40 駿河区役所2階	054-287-8690 FAX 054-287-8806
清水福祉事務所（清水区役所） 生活支援課 障害者支援担当	清水区旭町6-8 清水区役所1階	054-354-2106 FAX 054-352-0323
清水福祉事務所（清水区役所） 蒲原出張所 福祉担当	清水区蒲原新田一丁目21-1 清水区役所蒲原支所1階	054-385-7790 FAX 054-385-3110

- 主に精神障害

窓口名	住所	電話番号
静岡市保健所 精神保健福祉課 相談担当	葵区城東町24-1	054-249-3174
静岡市保健所 清水支所 保健予防精神担当	清水区旭町6-8 清水区役所2階	054-354-2168

## 6 専門的な相談機関

窓口名	住所	電話番号
静岡市児童相談所	葵区堤町914-417	054-275-2871
静岡市障害者更生相談所	葵区堤町914-417	054-275-2875
静岡市発達障害者支援センター「きらり」	駿河区曲金五丁目3-30	054-285-1124

&lt;このファイルの発行について&gt;

〒422-8006  
静岡市駿河区曲金五丁目3番30号  
静岡市発達障害者支援センター「きらり」  
電話 054-285-1124  
FAX 054-285-1125

〒420-8602  
静岡市葵区追手町5番1号  
静岡市 保健福祉子ども局 福祉部 障害者福祉課  
電話 054-221-1198  
FAX 054-221-1453

なまえ



# すくすくファイル

## 発達と成長の記録

### <オプションシート>

#### 第二部（各年代における成長・発達の詳細記録）

このシートは、オプション（選択型）シートです。使用は自由（任意）です。

< 様式 2-1a >	発達・成長歴の記録①	（妊娠～出産）
< 様式 2-2a >	発達・成長歴の記録②	（乳幼児期（0歳）の様子）
< 様式 2-3a >	発達・成長歴の記録③	（幼児期前半（1～3歳）の様子）
< 様式 2-4a >	発達・成長歴の記録④	（幼児期後半（4～5歳）の様子）
< 様式 2-5a >	発達・成長歴の記録⑤	（小学生期の様子）
< 様式 2-6a >	発達・成長歴の記録⑥	（中学生期の様子）
< 様式 2-7a >	発達・成長歴の記録⑦	（高校生期～就職前の様子）
< 様式 2-8a >	発達・成長歴の記録⑧	（就職後の様子）

第二部は、第一部のシートを記入していく中で、発達・成長についてもっと詳しく記入したくなった場合に活用するオプションシートです。

第二部では、発達・成長について詳しく分析できるとともに、学校・サポート機関から、より具体的なアドバイス・サポートを受けるための資料とすることができるようになります。

作成に当たっては、母子健康手帳の内容や受診結果表、各種記録書などを参考にしながら、保護者とお子さんで相談しながら記入してください。

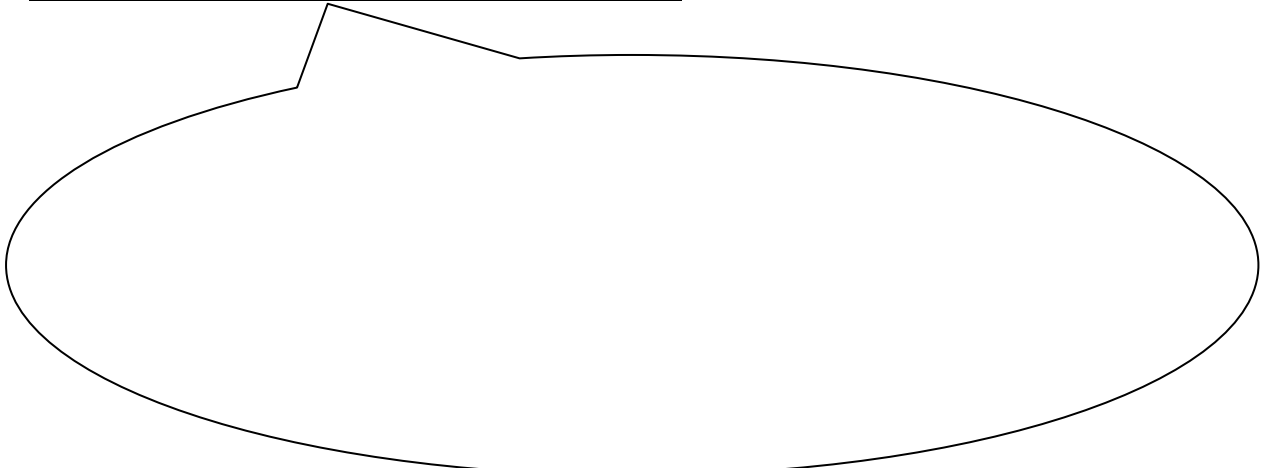
また、必要に応じて、学校・サポート機関の先生（スタッフ・職員）と相談しながら記入していただいても、構いません。

発達・成長歴の記録①（妊娠～出産）

記入日（ 年 月 日） 記入者（ ）

<p>＜妊娠時の様子＞</p> <p>（妊娠がわかったときの様子、妊娠の経過・初めて胎動のあった日 など）</p>	
<p>妊娠がわかったとき （初診時の様子）</p>	
<p>妊娠中のできごと</p>	
<p>その他</p>	
<p>＜出産時の様子＞</p> <p>（陣痛が始まったときの様子、産まれた直後の様子・退院するまでのできごと など）</p>	
<p>陣痛時の様子</p>	
<p>出産直後の様子</p>	
<p>その他</p>	

産まれたときの ちゃんへ



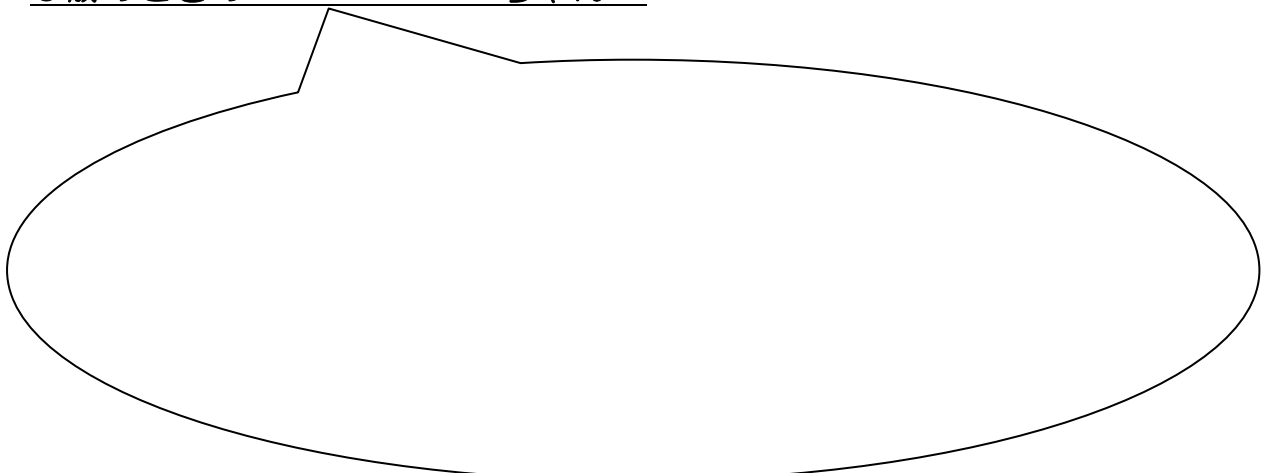
※ このシートは、必要に応じて作り直していただいても構いません。

発達・成長歴の記録②（乳児期（0歳）の様子）

記入日（ 年 月 日 ） 記入者（ ）

<p>発達・成長の経過</p> <p>（首がすわる、寝返りをする、おすわりをする、はいはいをする、つかまり立ちをする、絵本を見る など）</p>	
できるようになったこと	
気になること	
がんばっていること	
<p>その他の記録</p> <p>（健診・受診の結果、本人と家族の主なできごと、行動の特徴 など）</p>	
<p>体の状態</p> <p>（健康状態など）</p>	
<p>主なできごと</p>	
<p>その他</p>	

0歳のときの ちゃんへ



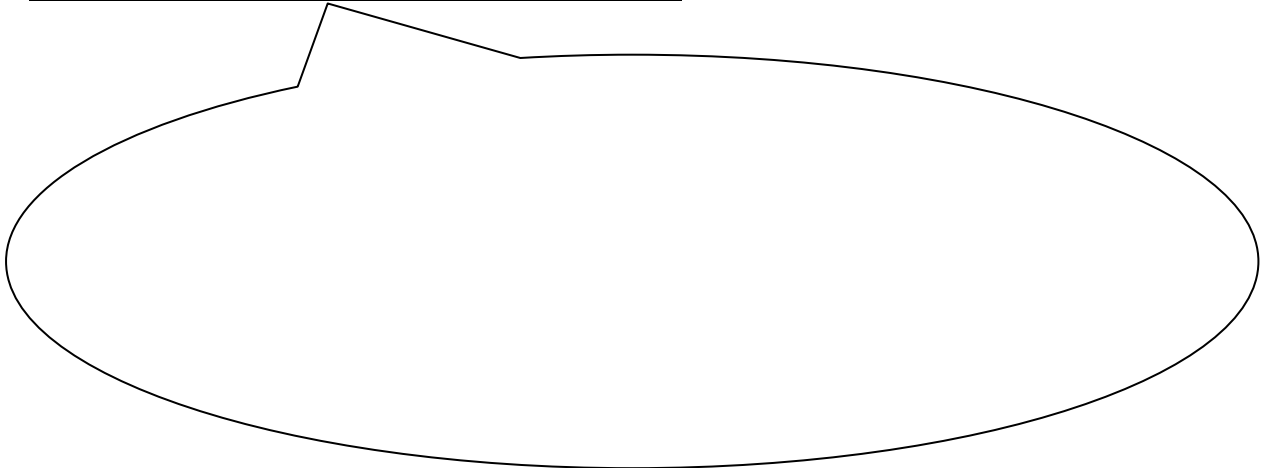
※ このシートは、必要に応じて作り直していただいても構いません。

発達・成長歴の記録③（幼児期前半（1～3歳）の様子）

記入日（ 年 月 日 ） 記入者（ ）

<p>発達・成長の経過</p> <p>（一人で歩く、指差しをする、「ママ」「パパ」という、おもちゃを並べる、ごっこ遊びをする、大人のまねをする、「わんわん来た」などと2語文をいう、友だちと手をつなぐ など）</p>	
できるようになったこと	
気になること	
がんばっていること	
<p>その他の記録</p> <p>（健診・受診・予防接種の結果、本人と家族の主なできごと、保育園・幼稚園でのできごと、行動の特徴 など）</p>	
<p>体の状態</p> <p>（健康状態など）</p>	
主なできごと	
その他	

\_\_\_\_ 歳のときの \_\_\_\_\_ ちゃんへ



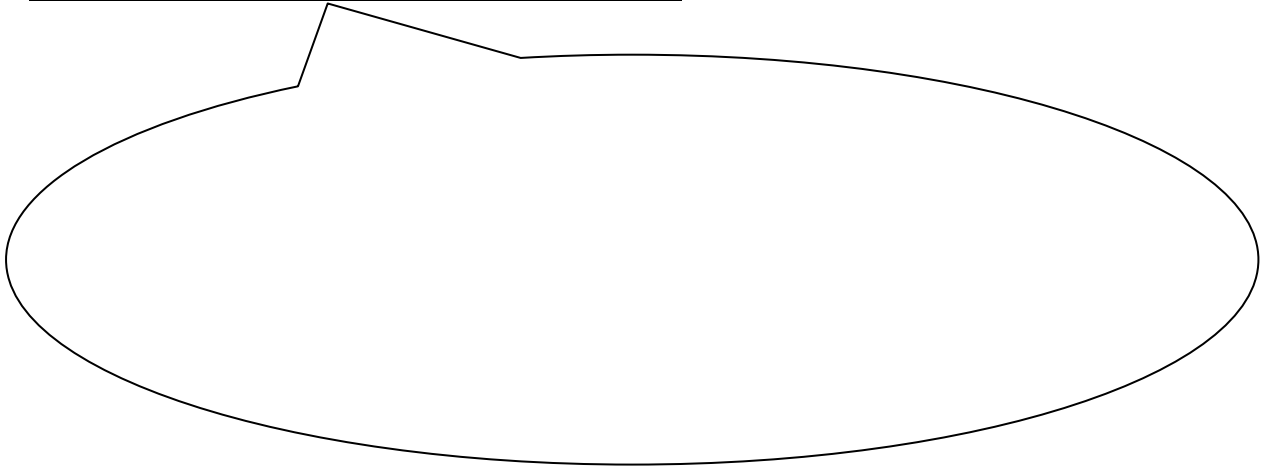
※ このシートは、必要に応じて作り直していただいても構いません。

発達・成長歴の記録④（幼児期後半（4～5歳）の様子）

記入日（ 年 月 日） 記入者（ ）

<p>発達・成長の経過</p> <p>（階段をのぼる、自分の名前を言える、友だちと遊ぶ、衣服の着脱ができる、返事をする、見聞きたことを伝えられる、はさみ・のりなどを使う、排泄ができる など）</p>	
できるようになったこと	
気になること	
がんばっていること	
<p>その他の記録</p> <p>（健診・受診・予防接種の結果、本人と家族の主なできごと、保育園・幼稚園でのできごと、行動の特徴 など）</p>	
<p>体の状態</p> <p>（健康状態など）</p>	
主なできごと	
その他	

\_\_\_\_ 歳のときの \_\_\_\_\_ ちゃんへ



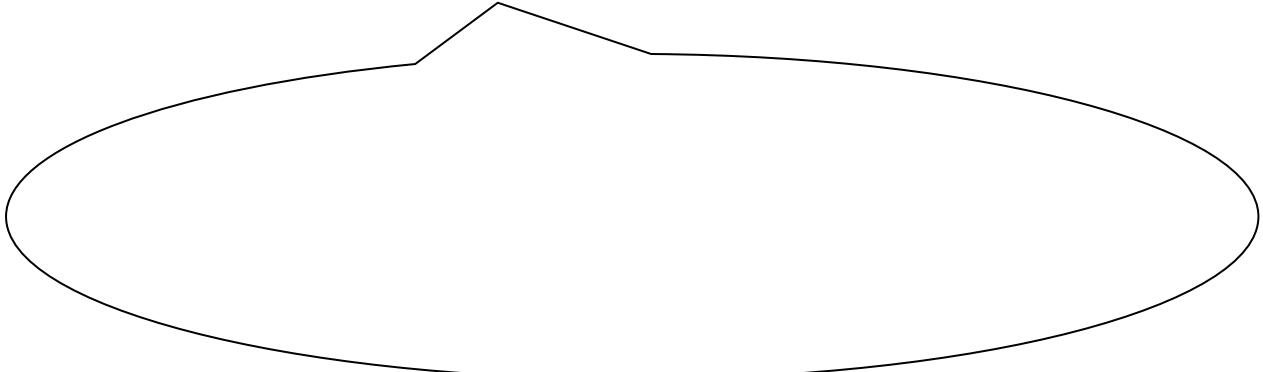
※ このシートは、必要に応じて作り直していただいても構いません。

発達・成長歴の記録⑤（小学生期の様子）

記入日（ 年 月 日） 記入者（ ）

<p>生活の経過</p> <p>（学校生活全般、得意な教科、伸ばしたい教科、反だちとの関わり方、休憩時間・放課後の過ごし方 など）</p>	
できるようになったこと	
気になること	
生活の様子	
がんばっていること	
<p>その他の記録</p> <p>（健診・受診・予防接種の結果、本人と家族の主なできごと、学校でのできごと、行動の特徴 など）</p>	
体の状態 （健康状態など）	
主なできごと	
その他	

小学校 年生のときの くん・さんへ



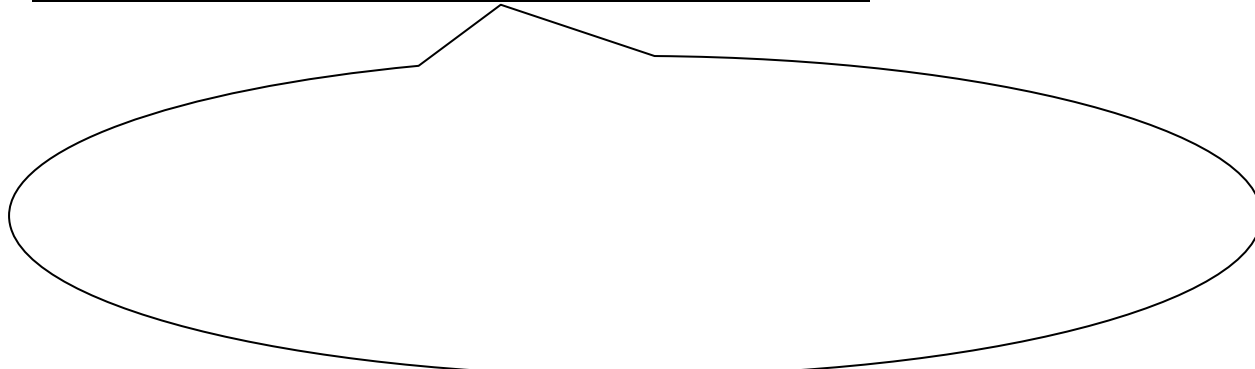
- ※ このシートは、必要に応じて作り直していただいても構いません。
- また、1学年ごとに新しいシートを作成すると効果的です。
- ※ ぜひ、保護者とお子さんで相談しながら記入してみましよう。

## 発達・成長歴の記録⑥（中学生期の様子）

記入日（ 年 月 日 ） 記入者（ ）

<sup>せいかつ</sup> <sup>けいか</sup> <b>&lt;生活の経過&gt;</b> <small>がっこうせいかつぜんぱん とくい きょうか の 伸ばしたい教科、 友だちとの関わり方、 部活動（クラブ活動）、 自宅学習、 進路指導 など</small>	
得意なこと	
苦手なこと	
生活の様子	
頑張っていること	
<sup>た</sup> <sup>きろく</sup> <b>&lt;その他の記録&gt;</b> <small>けんしん しゅしん けっか ほんにん かぞく おも がっこう ことば とうどう とくちょう など</small>	
<sup>からだ</sup> <sup>じょう</sup> <sup>たい</sup> 体の状態 <small>（健康状態など）</small>	
<sup>おも</sup> 主なできごと	
<sup>た</sup> その他	

中学校 年生のときの 君・さんへ



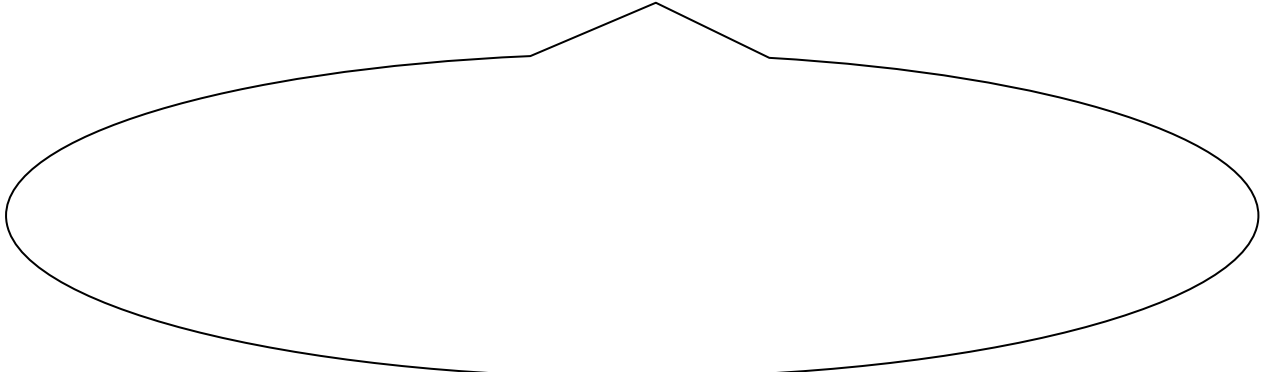
- ※ このシートは、必要に応じて作り直していただいても構いません。
- また、1学年ごとに新しいシートを作成すると効果的です。
- ※ ぜひ、保護者とお子さんとの相談しながら記入してみましよう。

発達・成長歴の記録⑦（高校生期～就職前の様子）

記入日（ 年 月 日） 記入者（ ）

<p>生活の経過</p> <p>（学校生活全般、得意な教科、伸ばしたい教科、友だちとの関わり方、部活動（クラブ活動）、自宅学習・資格取得、進路（就職）指導 など）</p>	
得意なこと	
苦手なこと	
生活の様子	
頑張っていること	
<p>その他の記録</p> <p>（健診・受診の結果、本人と家族の主なできごと、学校でのできごと、行動の特徴、将来の夢・自立生活への希望 など）</p>	
体の状態 （健康状態など）	
主なできごと	
その他	

高校生（ 年 生（ 歳））のときの さんへ



- ※ このシートは、必要に応じて作り直していただいても構いません。
- また、1 学年ごとに新しいシートを作成すると効果的です。
- ※ ぜひ、保護者と本人とで相談しながら記入してみましょう。

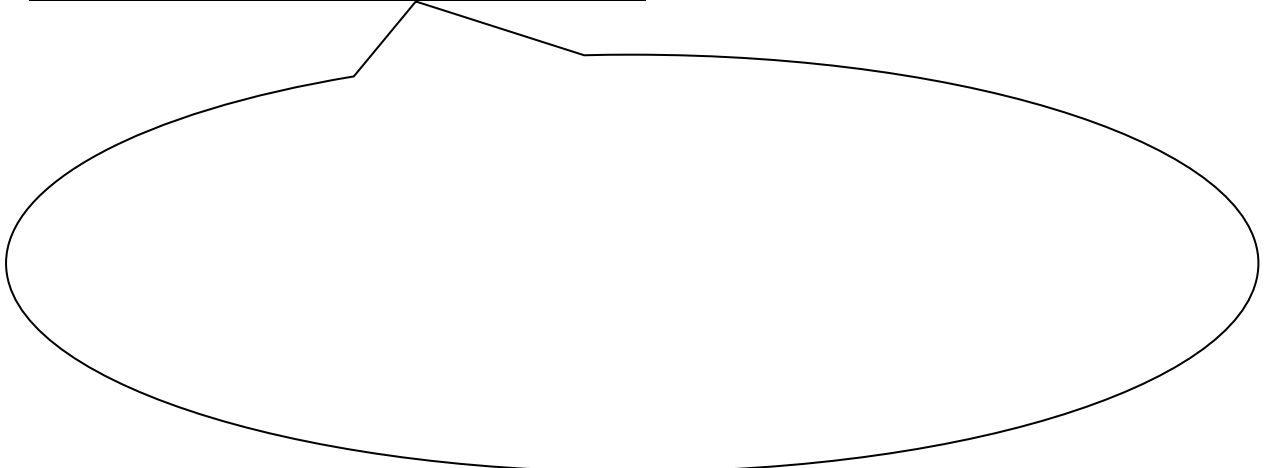


発達・成長歴の記録⑧（就職後の様子）

記入日（ 年 月 日） 記入者（ ）

<p>生活の経過</p> <p>（職業生活全般、会社名・職種、担当業務、資格取得、会社における留意事項、会社での人間関係 など）</p>	
自分の強み・活かしたいこと	
自分の弱み・克服したいこと	
会社（職業生活）で頑張っていること	
<p>その他の記録</p> <p>（健診・受診の結果、本人と家族の主なできごと、会社でのできごと、行動の特徴、将来の夢・自立生活への希望 など）</p>	
体の状態（健康状態など）	
主なできごと	
その他	

\_\_\_\_ 歳のときの \_\_\_\_\_ さんへ



※ このシートは、必要にに応じて作り直していただいても構いません。



# すくすくファイル

はたの世帯のすく  
～発達と成長の記録～

## < オプションシート >

### だいさんぶ 第三部（サポートシートなど）

このシートは、オプション（せんたくがた選択型）シートです。使用は自由（じゆう にんい任意）です。

- < 様式 3-1 > サポートプラン（ようじ れい幼児）（例）
- < 様式 3-2 > サポートプラン（がくれい れい学齢）（例）
- < 様式 3-3 > サポートプラン（せいじん れい成人）（例）
- < 様式 3-4 > 移行支援計画書（いこう しえん けいかく しょ れい例）
- < 様式 3-5 > その他のサポートシート（た れい例）
- < 様式 3-6 > 同意書（どういしょ れい例）

だいさんぶ 第三部は、だいいちぶ 第一部・だいにぶ 第二部のシートを作成した上で、さらにこま 細かいサポートプランを作成したい場合や、さくせい 学校におけるばあい 指導計画を作成する場合の、プラン様式集の例と、このファイルをがっこう 学校・サポート機関にお見せする場合のどういしょ 同意書の例でこうせい 構成されています。

だいさんぶ 第三部では、がっこう 学校・サポート機関からう 受けたぐたいてき 具体的なアドバイス・サポートをもとに、こんご 今後のサポートプラン（こうどうけいかく 行動計画）を立てる際にた 役立つことができます。また、だいいちぶ 第一部・だいにぶ 第二部のきろく 記録とあ 合わせることで、おこさん お子さんのはつたつ 発達・成長をそうごうてき 総合的にひょうか 評価でき、よりよいサポートを受けることができますようになります。



	得意なこと	伸ばしたいこと	サポートプラン
全身運動			
手先の運動			
身の自立 ・着替え ・食事 ・排泄など			
友達関係 集団活動			

はつご 発語			
ことばの <sup>りかい</sup> 理解			
こだわり			
サポート <sup>けっか</sup> 結果			

サポートプラン（<sup>がくれい</sup>学<sup>れい</sup>齡）（例）

NO.

記入日（<sup>ねん</sup>年 <sup>がつ</sup>月 <sup>にち</sup>日） 記入者（<sup>きにゅうしや</sup>きゅうじや）

氏名（ <sup>しめい</sup> しめい）（ <sup>おとこ</sup> 男・ <sup>おんな</sup> 女） 生年月日（ <sup>せいねんがっぴ</sup> せいねんがっぴ） 年（ <sup>ねん</sup> ねん） 月（ <sup>がつ</sup> がつ） 日（ <sup>にち</sup> にち）（ <sup>さい</sup> 歳） 学校名（ <sup>がっこうめい</sup> がっこうめい） 学年（ <sup>がくねん</sup> がくねん）	
<sup>とくせい</sup> 特性・ <sup>こうどうめん</sup> 行動面	（ <sup>かてい</sup> 家庭）          （ <sup>がっこう</sup> 学校）
<sup>こべつ</sup> 個別サポート <sup>ほつほう</sup> 方法	（ <sup>かてい</sup> 家庭）          （ <sup>がっこう</sup> 学校）
<sup>ほいりよじごう</sup> 配慮事項	

	得意なこと	伸ばしたいこと	サポートプラン
身の自立 ・食事 ・排泄 ・着脱など			
1日の生活の流れ ・朝のしたく ・授業の用意片付け ・教室移動 ・給食のしたく ・給食当番 ・掃除など			
学習 ・国語 ・算数・数学 ・理科 ・社会 ・外国語（英語） ・音楽 ・図工・美術 ・技術家庭 ・保健体育 ・音楽 ・書写			



<p>まようじ 行事</p> <ul style="list-style-type: none"><li>うんどうかい ・運動会</li><li>しゅうがくりょこう ・修学旅行など</li></ul>			
<p>しゅうだんさんか 集団参加</p> <ul style="list-style-type: none"><li>あされい ・朝礼</li><li>がくねんしゅうかい ・学年集会など</li></ul>			
<p>コミュニケーション</p>			
<p>ともだち 友達との関係</p>			
<p>サポート結果</p>			

サポートプラン（成人）（例）

NO.

記入日（ 年 月 日 ） 記入者（ ）

氏名（ ）（男・女） 生年月日（ ）年（ ）月（ ）日（ 歳）	
特性・行動面 とくせい こうどうめん	（家庭） かてい  （学校・職場） がっこう しよくば
個別サポート方法 こべつ さぽーと ほうほう	（家庭） かてい  （学校・職場） がっこう しよくば
配慮事項 たいりじこう	

	得意なこと	伸ばしたいこと	サポートプラン
あいさつ			
場面に合わせた言葉 や行動			
身支度			
スケジュール管理 ・出勤時間 ・休み時間 ・帰宅時間など			
約束の理解			
仕事・活動の内容理解			
その他			
サポート結果			

移行支援計画書（例）

記入日（ 年 月 日） 記入者（ ）

氏名（ 住所 〒（ 保護者氏名（	（男・女） 静岡市（ ）続柄（	生年月日（ ）区（ ）電話番号（	年（ ）月（ ）日（ ）	（ ）
------------------------	-----------------------	------------------------	-----------------------	--------

<現在の様子>

特性・行動面	
コミュニケーション	
友人関係	
学習面	
生活面	
その他	

<サポート内容案>

--

<他機関との連携>

--

その他のサポートシート（例）

NO.

ねんがっぴ 年月日	とくちょうの 特徴・伸ばしたいこと	ほうほう サポート方法	たんとうしや 担当者

ねんがっぴ 年月日	とくちょう 特徴・伸ばしたいこと	ほうほう サポート方法	たんとうしや 担当者

どういしょ  
同意書（例）どういしょ  
同意書がっこう・サポート機関名  
(学校・サポート機関名)

様

(氏名) の「すくすくファイル～発達と成長の記録～(サポートファイル～支援の記録～)」に記載されている個人情報<sup>こじんじょうほう</sup>を貴機関<sup>ききかん</sup>へ提供<sup>ていきょう</sup>し及び貴機関<sup>ききかん</sup>において活用<sup>かつよう</sup>すること(並びに<sup>なら</sup>関連<sup>かんれん</sup>する情報<sup>じょうほう</sup>を貴機関<sup>ききかん</sup>において収集<sup>しゅうしゅう</sup>すること)に同意<sup>どうい</sup>いたします。

ただし、その活用<sup>かつよう</sup>(及び<sup>および</sup>収集<sup>しゅうしゅう</sup>)は、「すくすくファイル～発達と成長の記録～(サポートファイル～支援の記録～)」の作成<sup>さくせい</sup>のために限<sup>かぎ</sup>るものとします。

ねん がつ にち  
年 月 日かそくじゅうしょ  
家族住所：かそくしめい  
家族氏名：(氏名<sup>しめい</sup>を自署<sup>じしよ</sup>するか、記名押印<sup>きめいおういん</sup>してください。)ほんにんじゅうしょ  
本人住所：ほんにんしめい  
本人氏名：(氏名<sup>しめい</sup>を自署<sup>じしよ</sup>するか、記名押印<sup>きめいおういん</sup>してください。)

※ 本人<sup>ほんにん</sup>が成人<sup>せいじん</sup>(満<sup>まん</sup>18歳<sup>さい</sup>以上<sup>いじょう</sup>)で、かつ、自ら<sup>みづか</sup>署名<sup>しよめい</sup>又は<sup>また</sup>押印<sup>おういん</sup>できる場合は、本人<sup>ほんにん</sup>の欄<sup>らん</sup>への記入<sup>きにゅう</sup>をお願いします。