

行動に課題のある障がい児（者）に関する実態調査結果

- 1 実施期間 平成26年11月26日から平成26年12月26日
- 2 調査対象施設 143事業所（療養介護、生活介護、短期入所、自立訓練、施設入所、就労移行支援、就労継続支援A型・B型、放課後等デイサービス、児童発達支援、児童入所施設）
- 3 調査内容 別紙のとおり

- 4 回答事業所数 25事業所

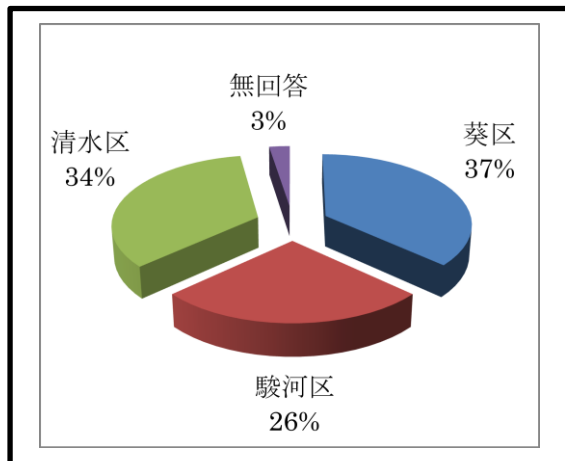
生活介護	5	放課後等デイサービス	11
施設入所	4	児童発達支援	2
就労継続支援B型	1	児童入所	1
自立訓練	1	合計	25

- 5 行動に課題のある障がい児（者）数

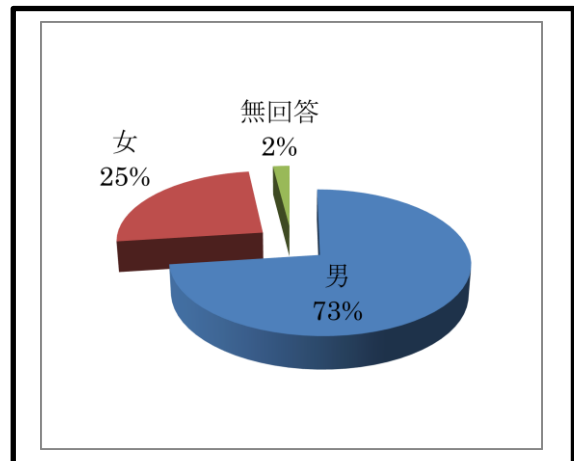
196名（強度行動障害判定基準表に基づく評点10点以上の者）

- 6 調査結果概要

① 対象者の居住区



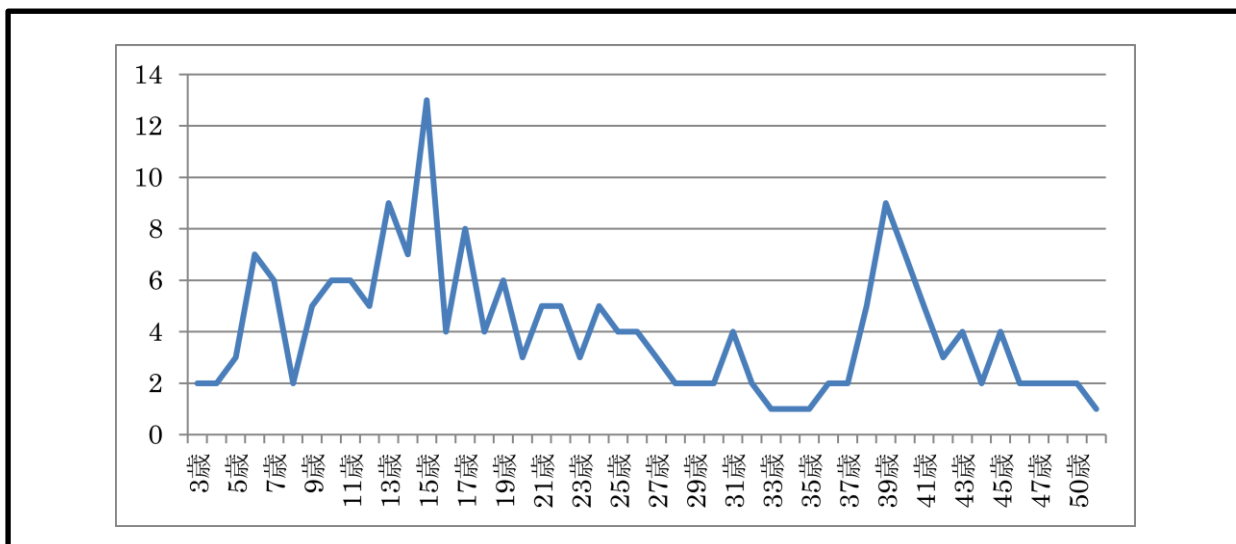
② 対象者の性別



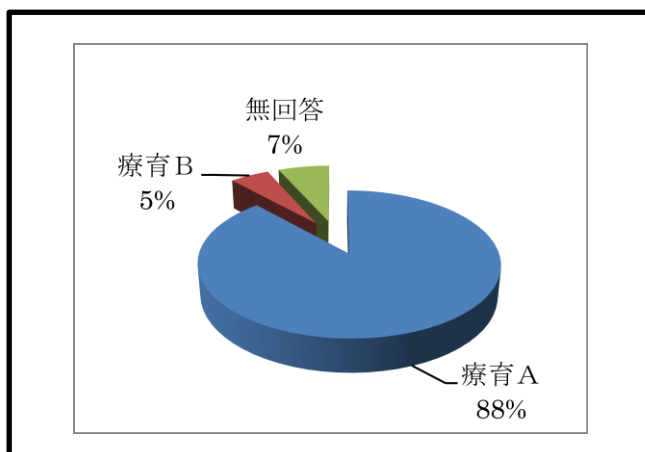
③ 対象者の年齢

3歳から53歳までの194名（※未記入2名あり）、幅広い年齢の方が報告されている。このうち18歳未満は85名、18歳以上は109名となっている。

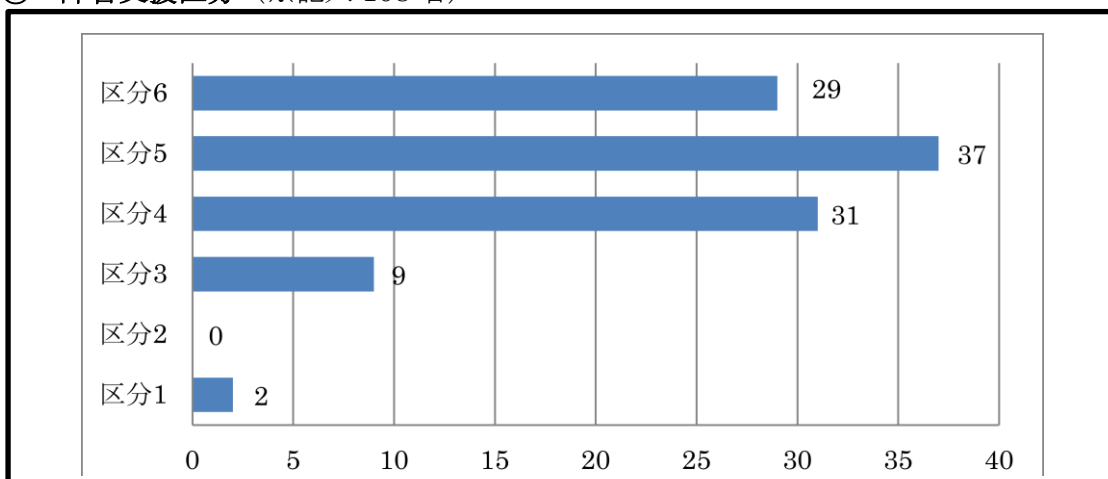
年齢の分布は下記のとおり。



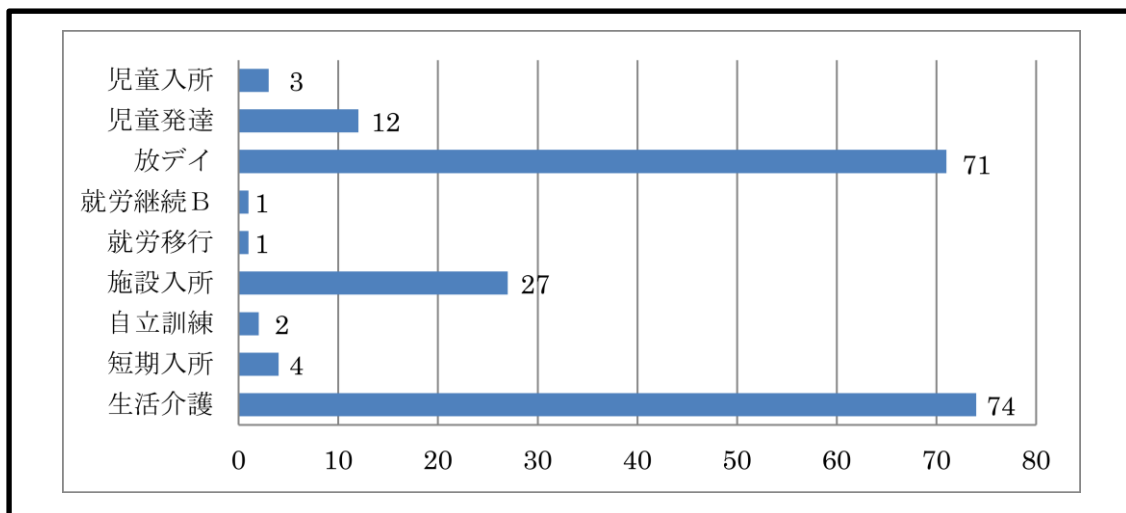
④ 療育手帳の等級



⑤ 障害支援区分（※記入108名）



⑥ 対象者利用サービス種別（調査票回答施設 記入 195 名）



※施設入所支援+生活介護は施設入所に分類

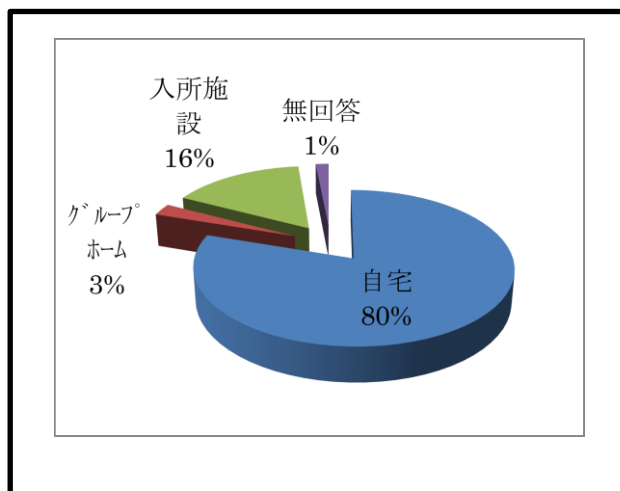
⑦ かかりつけ医の有無（記入 192 名）

有	170名	無	22名
---	------	---	-----

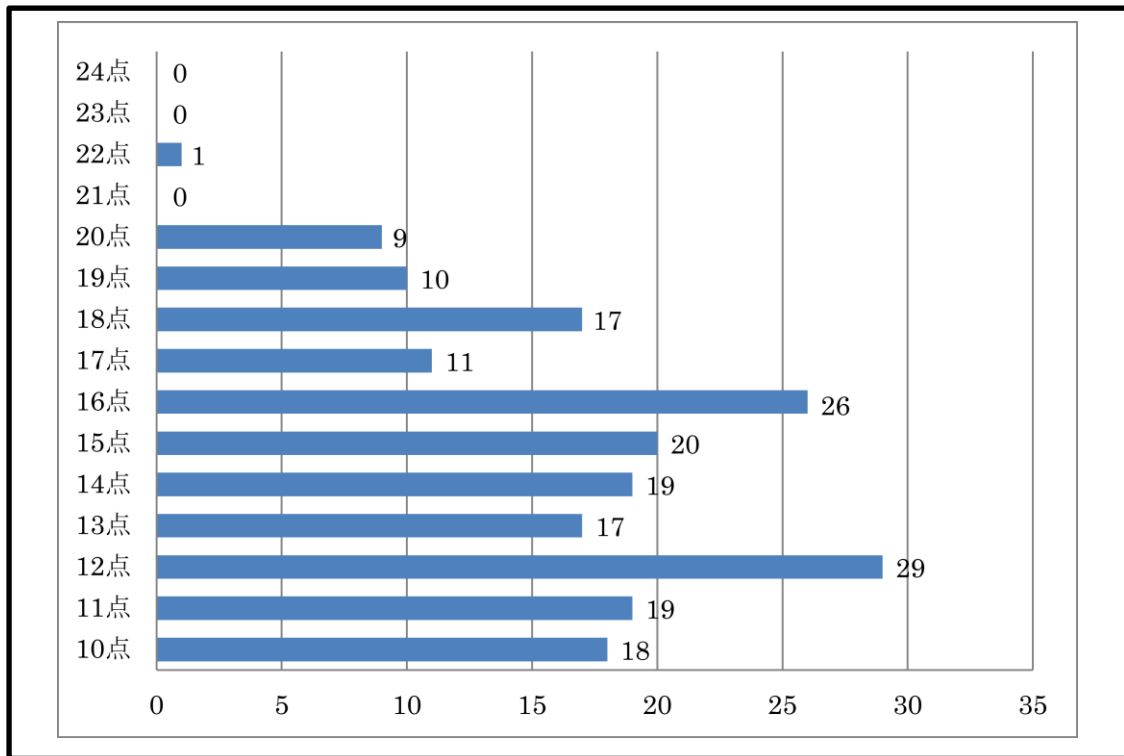
⑧ 服薬の有無（記入 186 名）

有	112名	無	74名
---	------	---	-----

⑨ 対象者の生活の場所



⑩ 「強度行動障害判定基準表」における評価点（記入 196 名）



⑪ 対象者への支援状況

