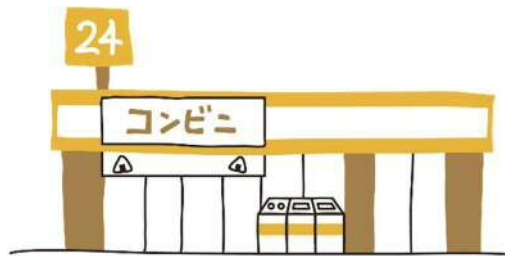


5/1(月)から「<sup>らくてん</sup>楽天ペイ」と「FamiPay」を使って  
コンビニで税金<sup>ぜいきん</sup>※が<sup>はら</sup>払えます。



※<sup>しみんぜい</sup>市民税、<sup>こくみんけんこうほけんりょう</sup>国民健康保険料、<sup>かいごほけんりょう</sup>介護保険料を 払うときに使えます。

市 HP: ([https://www.city.shizuoka.lg.jp/315\\_000044.html](https://www.city.shizuoka.lg.jp/315_000044.html)).

#### ちゅうい:

- ・使うためには アプリのダウンロードが <sup>ひつよう</sup>必要です。
- ・バーコードがついた <sup>のうふしよ</sup>納付書のみ 払えます。
- ・払う<sup>きげん</sup>期限を すぎたものは 使えません。
- ・アプリによって 払うことができる <sup>じょうげん きんがく</sup>上限の金額がちがいます。

#### 問合せ:

- ・市税について <sup>のうぜいか</sup>納税課 Tel221-1034
- ・国民健康保険料について <sup>ふくしさいけんしゅうのうたいさくか</sup>福祉債権収納対策課 Tel221-1540
- ・介護保険料について <sup>かいごほけんか</sup>介護保険課 Tel221-1292



しずおかしこくさいこうりゅうか  
静岡市国際交流課が

やさしい日本語にしました。