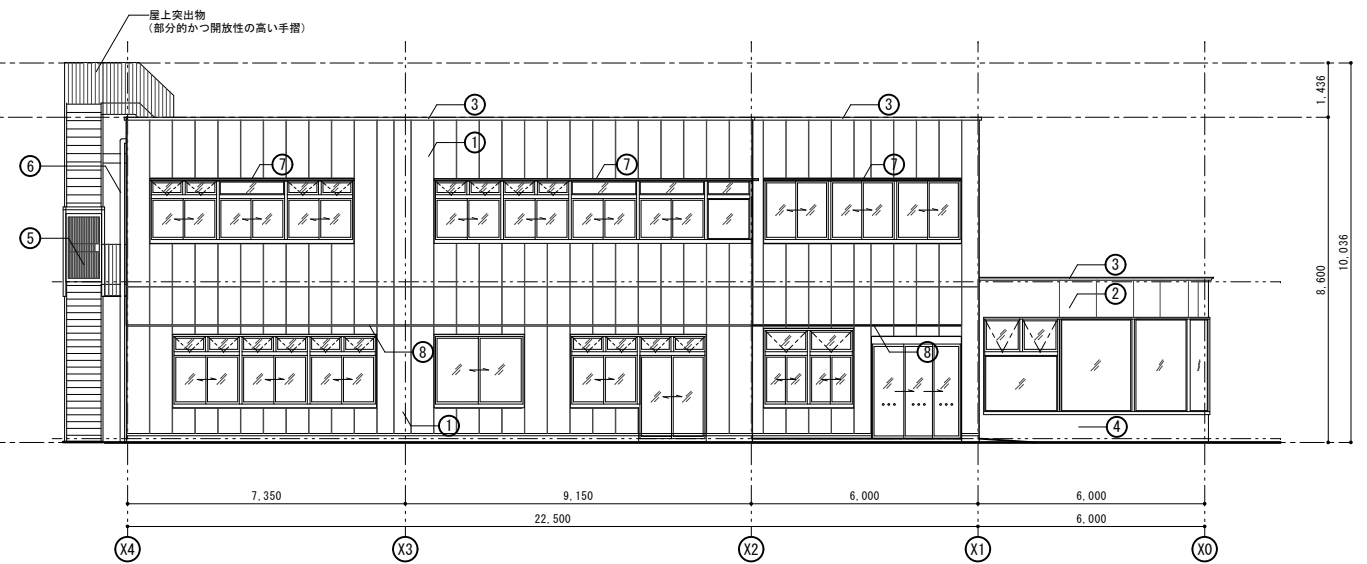
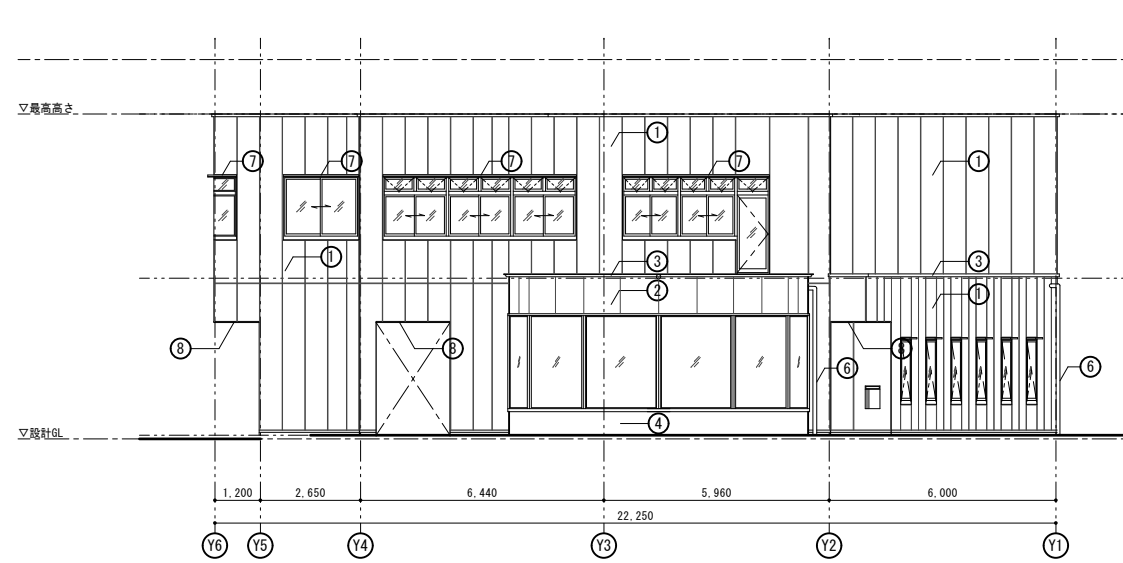


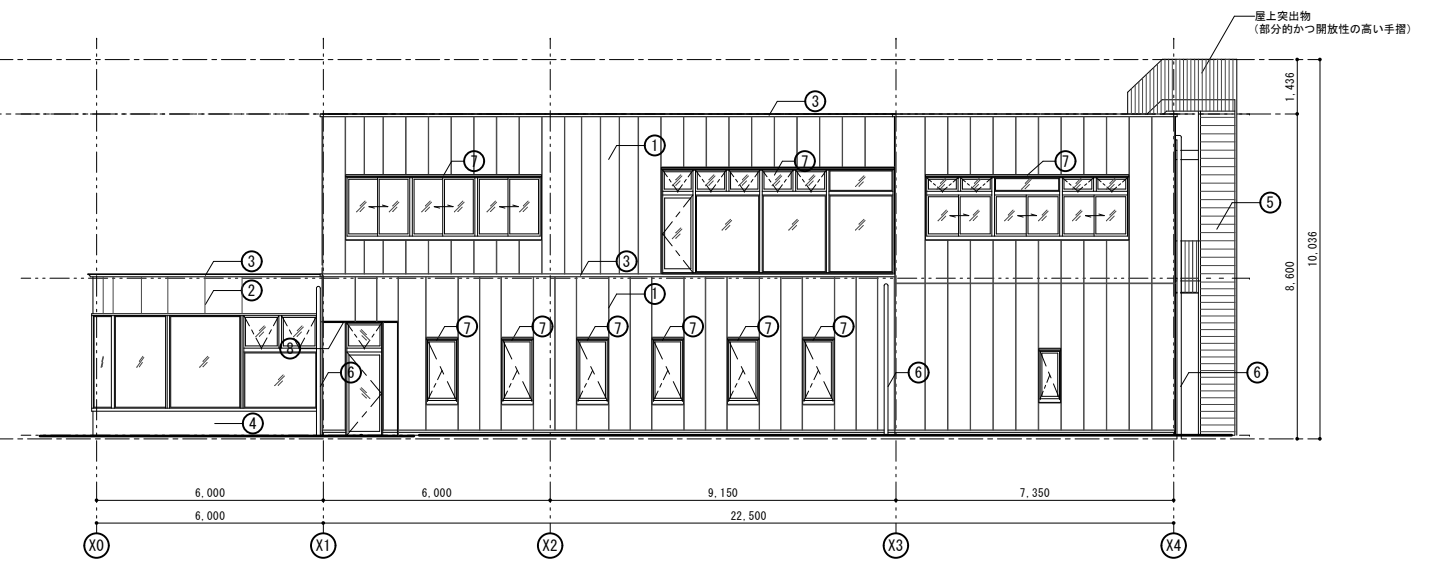
南立面図 1/100



東立面図 1/100



北立面図 1/100



西立面図 1/100

外部仕上凡例

- ① 外壁(1): ECP (押出成形セメント板-フラット) t=60の上
可とう型内外装薄塗材E (ジョリパッド同等) 吹付 (リシン)
- ② 外壁(2): スラグ混入せっこう板t=6 (RWt=30表面吹付) 両面ガラス繊維ネット張りセメントモルタル板の上
可とう型内外装薄塗材E (ジョリパッド同等) 吹付 (小粒ロックS)
- ③ 笠木 (ECP部): カラーアルミ笠木 (既製品) W=350 (捨て笠木: 溶融亜鉛めっき鋼板t=0.5共)
(その他): カラーアルミ笠木 (既製品) W=400+化粧前加工 (捨て笠木: 溶融亜鉛めっき鋼板t=0.5共)
- ④ 外巾木: コンクリート打放し補修 誘発目地@3,000内外
可とう型内外装薄塗材E (ジョリパッド同等) 吹付 (小粒ロックS)
- ⑤ 屋外階段: 溶融亜鉛めっき
- ⑥ たて樋: 硬質塩ビ製カラーたて樋φ100 SUSつかみ金物@1200内外
- ⑦ 庇: サッシ一体型 (D=150-200程度)
- ⑧ 下端見切り: アルミ製 t=50