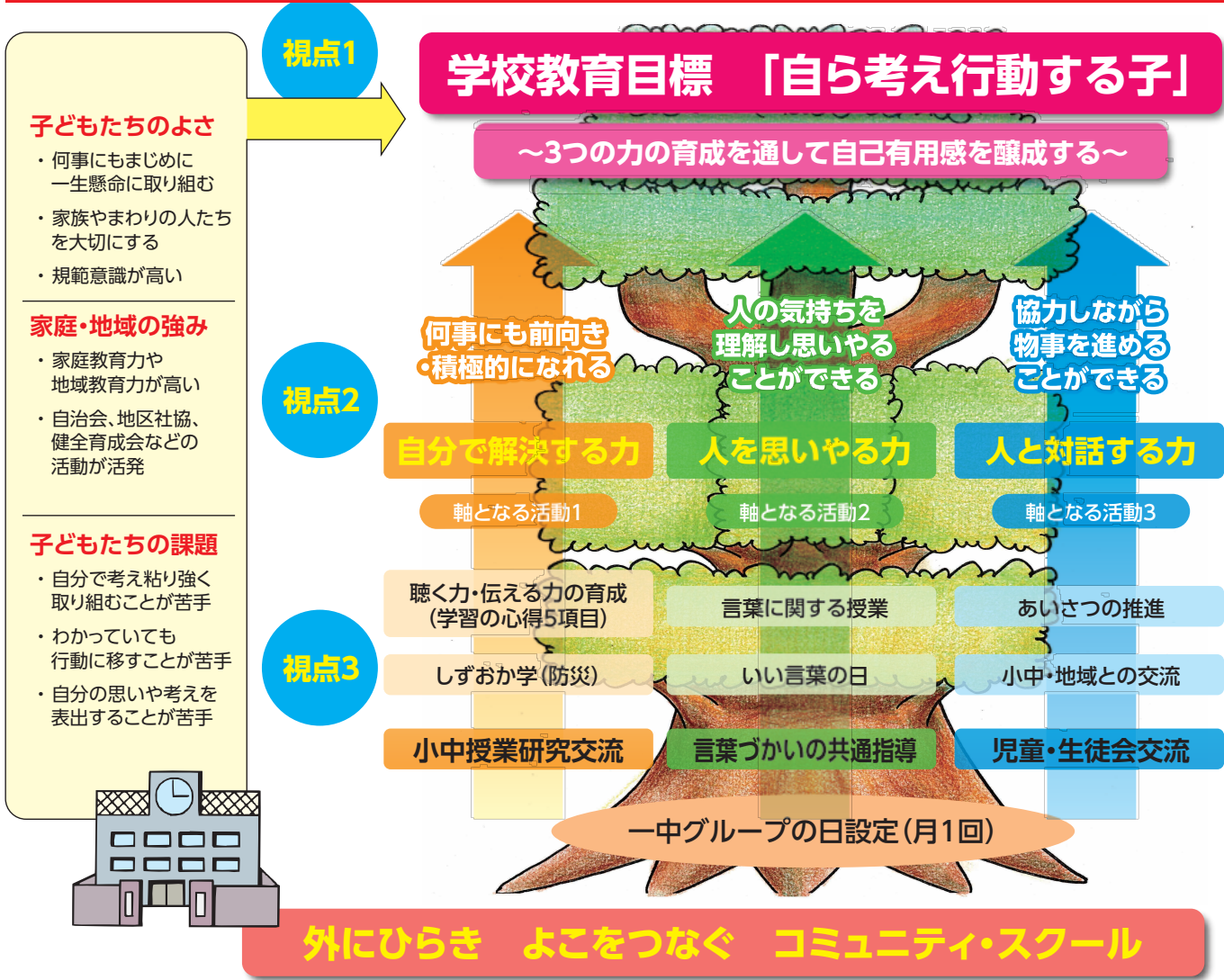


# 清水一中グループ小中一貫教育構想

内にひらき たてをつなぐ 小中一貫教育



## 清水第一中学校区 コミュニティ・スクール 組織図

### 清水第一中学校

【重点目標】認め合う生徒

《校内の指導部》

学習指導部	生活指導部	特別活動部
-------	-------	-------

協働の実働組織

学習支援部会	生活指導支援部会	特別活動支援部会
--------	----------	----------



### 清水第一中学校区 学校運営協議会

【活動内容】

- ① 学校運営協議会: 3校合同(年3回)
- ② 学校支援部会: 各校で実施
- ③ 地域との連携・協働活動
- ④ 情報発信

### 清水江尻小学校

【重点目標】やってみよう 伝え合おう

《校内の指導部》

研修部	生徒指導部	特別活動部
-----	-------	-------

協働の実働組織

学習支援部会	安全環境支援部会	活動支援部会
--------	----------	--------

### 清水辻小学校

【重点目標】かがやきをたくさん伝え合おう

《校内の指導部》

学びづくり部	心づくり部	仲間づくり部
--------	-------	--------

協働の実働組織

学びづくり支援部会	心づくり支援部会	仲間づくり支援部会
-----------	----------	-----------

## 視点4

## コミュニティ・スクール活動例

### ●自分で解決する力の育成

- ・授業等、教育活動への支援
- ・防災教育・キャリア教育への支援
- ・メディア視聴コントロールへの取組

### ●人を思いやる力の育成

- ・家庭での「いい言葉の日」への取組・協力
- ・読み聞かせ・図書館整備・花壇等への支援

### ●人と対話する力の育成

- ・地域ぐるみのあいさつ運動
- ・登下校の見守り隊
- ・部活動への支援
- ・地域行事や交流館行事への参加
- ・2地域合同青少年健全育成推進大会の実施